



## À VENDRE - *Italie 46*

Avenue d'Italie 46 1050 - Ixelles

**1 299 000 €**



200 m<sup>2</sup>



4 chambres



PEB /

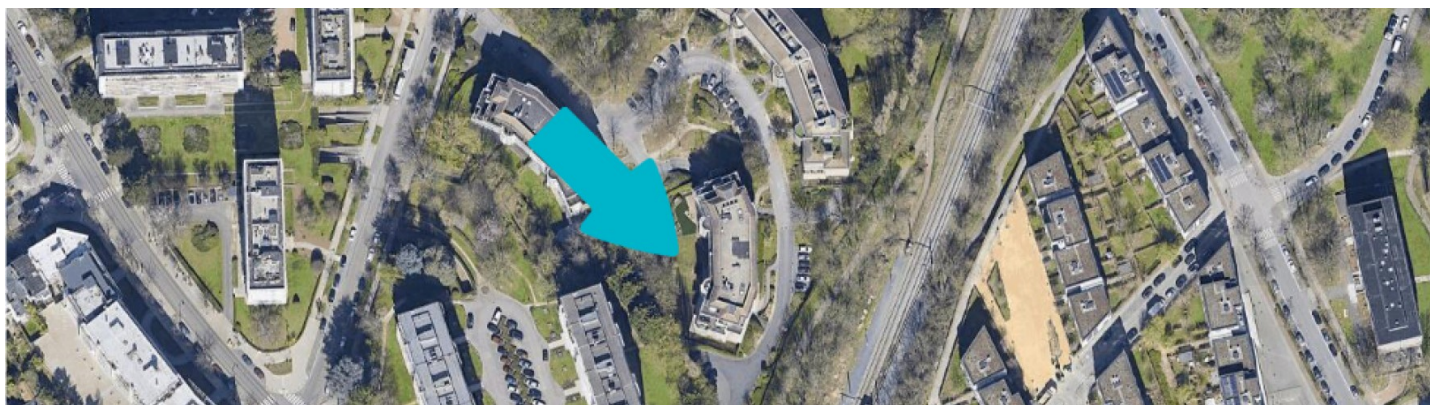
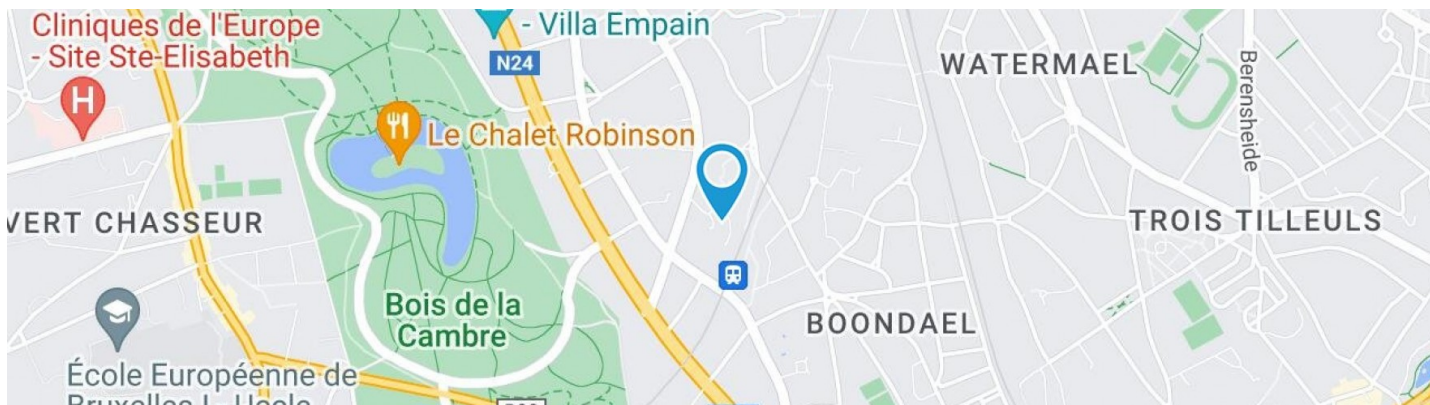


*Team Bruxelles-Est*



+32 2 318 78 32

[bruxelles.est@weinvest.be](mailto:bruxelles.est@weinvest.be)

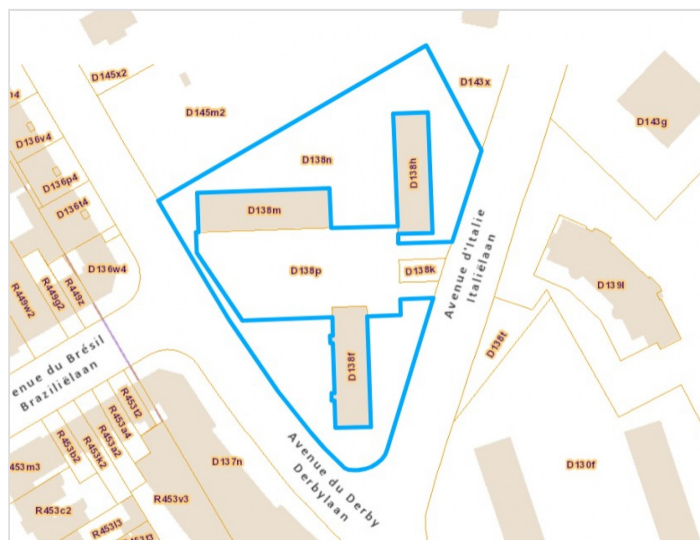


## Adresse du bien

Avenue d'Italie 46  
 1050 Ixelles

## Dimensions parcelle

Largeur de la façade	<b>17.00 m</b>
Surface de la parcelle	<b>0.00 m<sup>2</sup></b>
Orientation	<b>Ouest</b>



\*Informations provenant du site du cadastre

\* L'orientation de la façade est prise par rapport à la rue.



### Team

+32 2 318 78 32  
 bruxelles.est@weininvest.be



Le mobilier repris sur les photos ne fait pas partie de la vente conformément à l'article 3.9 du nouveau code civil.

## Composition du bien

Etat général	<b>Bon</b>
Surface habitable	<b>200 m<sup>2</sup></b>
Surface totale	<b>262 m<sup>2</sup></b>
Nombre de façades	<b>3</b>
Etage	<b>5</b>
Nombre d'étages	<b>5</b>
Nombre de pièces	<b>20</b>
Nombre de chambre(s)	<b>4</b>
Nombre de salle de bains	<b>2</b>



*Team*

+32 2 318 78 32  
bruxelles.est@weinvest.be



Le mobilier repris sur les photos ne fait pas partie de la vente conformément à l'article 3.9 du nouveau code civil.

## Extérieur

Terrasse (terrain avant)

**Toiles solaire prise(s) électrique(s) 2**

**Éclairage Evacuation d'eau**

**Sol bois**

**Orientation sud**



*Team*

+32 2 318 78 32  
bruxelles.est@weinvest.be



Le mobilier repris sur les photos ne fait pas partie de la vente conformément à l'article 3.9 du nouveau code civil.

## Intérieur

Rez-de-chaussée **61 m<sup>2</sup>**

**Garage 1, garage 2, cave 1, cave 2**

5ème étage **201 m<sup>2</sup>**

**Salon, séjour, cuisine, hall de nuit, chambre 1,  
chambre 2, chambre 3, chambre 4, salle de bains  
1, salle de bains 2, salle de douche, wc, buanderie,  
hall 2, hall, hall d entrée**



*Team*

+32 2 318 78 32  
bruxelles.est@weinvest.be



Le mobilier repris sur les photos ne fait pas partie de la vente conformément à l'article 3.9 du nouveau code civil.

**5ème étage - Salon - 27.65 m<sup>2</sup>**

 Longueur : **5.43 m** - Largeur : **5.09 m**

Accès	<b>Terrasse</b>	Éclairage	<b>Spots encastrés</b>
Ouvert sur	<b>Séjour</b>	Chauffage	<b>Radiateur(s)</b>
Porte		Air conditionné	<b>1</b>
	<b>Matière aluminium vitrée</b>	Prise(s) électrique(s)	<b>6</b>
	<b>Volets type électrique matière pvc</b>	Prise télédistribution	<b>Oui</b>
Sol	<b>Carrelage</b>	Prise téléphone	<b>Oui</b>
Hauteur sous-plafond	<b>2,4 m</b>		


**Team**

 +32 2 318 78 32  
 bruxelles.est@weinvest.be



Le mobilier repris sur les photos ne fait pas partie de la vente conformément à l'article 3.9 du nouveau code civil.

**5ème étage - Séjour - 63.31 m<sup>2</sup>**

 Longueur : **10.05 m** - Largeur : **9.57 m**

Accès	<b>Terrasse</b>	Hauteur sous-plafond	<b>2,6 m</b>
Ouvert sur	<b>Salon</b>	Éclairage	<b>Spots encastrés</b>
Porte		Chauffage	<b>Radiateur(s)</b>
	<b>Matière aluminium vitrée</b>	Prise(s) électrique(s)	<b>6</b>
	<b>Volets type électrique matière pvc</b>	Prise télédistribution	<b>Oui</b>
Sol	<b>Carrelage</b>	Prise téléphone	<b>Oui</b>


**Team**

 +32 2 318 78 32  
 bruxelles.est@weinvest.be



Le mobilier repris sur les photos ne fait pas partie de la vente conformément à l'article 3.9 du nouveau code civil.



Le mobilier repris sur les photos ne fait pas partie de la vente conformément à l'article 3.9 du nouveau code civil.

**5ème étage - Cuisine - 15.92 m<sup>2</sup>**

 Longueur : **6.42 m** - Largeur : **2.84 m**

Hauteur sous-plafond	<b>2,7 m</b>
Prise(s) électrique(s)	<b>5</b>
Type	<b>Équipée</b>
Accès	<b>Terrasse</b>
	<b>Balcon</b>
Évier	<b>One half</b>
	<b>Avec égouttoir</b>
	<b>Matière résine</b>
Plaque de cuisson	<b>Type induction</b>
	<b>De la marque Siemens</b>

Hotte	<b>Type hotte murale</b>
	<b>Évacuation extérieure</b>
	<b>De la marque Miele</b>
Frigo	<b>Type américain</b>
Lave-vaisselle	<b>Type classique</b>
	<b>De la marque BOSCH</b>
Four	<b>Type multifonction à air pulsé</b>
	<b>De la marque Miele</b>
Porte	<b>Matière aluminium vitrée</b>


**Team**

 +32 2 318 78 32  
 bruxelles.est@weinvest.be





Le mobilier repris sur les photos ne fait pas partie de la vente conformément à l'article 3.9 du nouveau code civil.

### 5ème étage - Hall de nuit - 5.18 m<sup>2</sup>

Longueur : **5.19 m** - Largeur : **0.99 m**

Sol	<b>Carrelage</b>
Hauteur sous-plafond	<b>2,4 m</b>
Éclairage	<b>Spots encastrés</b>
Prise(s) électrique(s)	<b>1</b>



*Team*

+32 2 318 78 32  
bruxelles.est@weinvest.be



Le mobilier repris sur les photos ne fait pas partie de la vente conformément à l'article 3.9 du nouveau code civil.

**5ème étage - Chambre 1 - 24.60 m<sup>2</sup>**

 Longueur : **5.08 m** - Largeur : **4.83 m**

Accès	<b>Terrasse</b>	Éclairage	<b>Spots encastrés</b>
Porte		Chauffage	<b>Radiateur(s)</b>
	<b>Type coulissante</b>	Air conditionné	<b>1</b>
	<b>Matière aluminium vitrée</b>	Placard	<b>Portes battantes</b>
Sol	<b>Carrelage</b>	Prise(s) électrique(s)	<b>4</b>
Hauteur sous-plafond	<b>2,6 m</b>	Prise télédistribution	<b>Oui</b>


**Team**

 +32 2 318 78 32  
 bruxelles.est@weinvest.be



Le mobilier repris sur les photos ne fait pas partie de la vente conformément à l'article 3.9 du nouveau code civil.

**5ème étage - Chambre 2 - 2.48 m²**

 Longueur : **2.35 m** - Largeur : **1.06 m**

Accès	<b>Balcon</b>	Chauffage	<b>Radiateur(s)</b>
Porte	<b>Matière aluminium vitrée</b>	Air conditionné	<b>Mural</b>
Fenêtre	<b>Châssis alu double vitrage type oscillo-battants volets type électrique matière pvc</b>	Prise(s) électrique(s)	<b>4</b>
Sol	<b>Carrelage</b>	Prise télédistribution	<b>Oui</b>
Hauteur sous-plafond	<b>2,5 m</b>	Prise réseau	<b>Oui</b>
Éclairage	<b>Spots encastrés</b>		


**Team**

 +32 2 318 78 32  
 bruxelles.est@weinvest.be



Le mobilier repris sur les photos ne fait pas partie de la vente conformément à l'article 3.9 du nouveau code civil.

**5ème étage - Chambre 3 - 11.16 m<sup>2</sup>**

 Longueur : **3.39 m** - Largeur : **3.28 m**

Fenêtre	<b>Châssis alu double vitrage type oscillo-battants volets type électrique matière pvc</b>	Air conditionné	<b>Mural</b>
Sol	<b>Carrelage</b>	Prise(s) électrique(s)	<b>4</b>
Hauteur sous-plafond	<b>2,5 m</b>	Prise télédistribution	<b>Oui</b>
Éclairage	<b>Spots encastrés</b>	Prise réseau	<b>Oui</b>
Chauffage	<b>Radiateur(s)</b>		


**Team**

 +32 2 318 78 32  
 bruxelles.est@weinvest.be



Le mobilier repris sur les photos ne fait pas partie de la vente conformément à l'article 3.9 du nouveau code civil.

**5ème étage - Chambre 4 - 12.30 m<sup>2</sup>**

 Longueur : **4.49 m** - Largeur : **2.73 m**

Fenêtre	<b>Châssis alu double vitrage type oscillo-battants volets type électrique matière pvc</b>	Air conditionné	<b>Mural</b>
Sol	<b>Carrelage</b>	Prise(s) électrique(s)	<b>4</b>
Hauteur sous-plafond	<b>2,5 m</b>	Prise télédistribution	<b>Oui</b>
Éclairage	<b>Spots encastrés</b>	Prise réseau	<b>Oui</b>
Chauffage	<b>Radiateur(s)</b>		


**Team**

 +32 2 318 78 32  
 bruxelles.est@weinvest.be



Le mobilier repris sur les photos ne fait pas partie de la vente conformément à l'article 3.9 du nouveau code civil.

**5ème étage - Salle de bains 1 - 9.71 m<sup>2</sup>**

 Longueur : **4.06 m** - Largeur : **2.38 m**

Hauteur sous-plafond	<b>2,2 m</b>	Bidet	<b>Oui</b>
Prise(s) électrique(s)	<b>2</b>	Lavabo	<b>Double</b>
Type	<b>Douche et bain</b>	Murs	<b>Totalement carrelés</b>
Douche	<b>Carrelage + porte</b>	Éclairage	<b>Spots encastrés</b>
Baignoire	<b>Bain à bulles</b>	Chauffage	<b>Radiateur(s)</b>
WC	<b>Suspendu</b>	Sol	<b>Carrelage</b>


**Team**

 +32 2 318 78 32  
 bruxelles.est@weinvest.be



Le mobilier repris sur les photos ne fait pas partie de la vente conformément à l'article 3.9 du nouveau code civil.

**5ème étage - Salle de bains 2 - 6.08 m<sup>2</sup>**

 Longueur : **2.83 m** - Largeur : **2.16 m**

Hauteur sous-plafond	<b>2,4 m</b>
Prise(s) électrique(s)	<b>1</b>
Type	<b>Douche dans le bain</b>
Baignoire	<b>1</b>
WC	<b>Suspendu</b>
Lavabo	<b>Simple</b>

Murs	<b>Totalement carrelés</b>
Fenêtre	<b>Châssis PVC double vitrage type oscillo-battants</b>
Éclairage	<b>Spots encastrés</b>
Chauffage	<b>Radiateur(s)</b>
Sol	<b>Carrelage</b>


**Team**

 +32 2 318 78 32  
 bruxelles.est@weinvest.be



Le mobilier repris sur les photos ne fait pas partie de la vente conformément à l'article 3.9 du nouveau code civil.

**5ème étage - Salle de douche - 4.93 m<sup>2</sup>**

 Longueur : **2.40 m** - Largeur : **2.26 m**

Douche	<b>Carrelage + porte</b>	Éclairage	<b>Spots encastrés</b>
WC	<b>Suspendu</b>	Chauffage	<b>Radiateur(s)</b>
Lavabo	<b>Simple</b>	Prise(s) électrique(s)	<b>1</b>
Sol	<b>Carrelage</b>	Sèche-serviettes	<b>Oui</b>
Hauteur sous-plafond	<b>2,4 m</b>		


**Team**

 +32 2 318 78 32  
 bruxelles.est@weinvest.be



**Rez-de-chaussée - Garage 1 - 22.36 m<sup>2</sup>**Longueur : **5.43 m** - Largeur : **4.52 m**

Nombre de voitures	<b>1</b>
Porte	
	<b>À ouverture électrique</b>
	<b>Métallique</b>
Sol	<b>Béton</b>
Hauteur sous-plafond	<b>2,2 m</b>
Éclairage	<b>Au plafond</b>

**Rez-de-chaussée - Garage 2 - 15.54 m<sup>2</sup>**Longueur : **5.43 m** - Largeur : **2.86 m**

Nombre de voitures	<b>1</b>
Porte	
	<b>Type à ouverture électrique</b>
	<b>Matière métallique</b>
Sol	<b>Béton</b>
Hauteur sous-plafond	<b>2,2 m</b>
Éclairage	<b>Point lumineux au plafond</b>

**Rez-de-chaussée - Cave 1 - 7.18 m<sup>2</sup>**Longueur : **3.79 m** - Largeur : **2.20 m**

Sol	<b>Béton</b>
Hauteur sous-plafond	<b>2,2 m</b>
Éclairage	<b>Point lumineux au plafond</b>

**Team**+32 2 318 78 32  
bruxelles.est@weinvest.be

**Rez-de-chaussée - Cave 2 - 15.54 m<sup>2</sup>**Longueur : **5.43 m** - Largeur : **2.86 m**

Sol	Béton
Hauteur sous-plafond	2,2 m
Éclairage	Point lumineux au plafond

**5ème étage - Wc - 2.12 m<sup>2</sup>**Longueur : **2.18 m** - Largeur : **0.97 m**

WC	Suspendu
Lavabo	Simple
Sol	Carrelage
Hauteur sous-plafond	2,4 m
Éclairage	Spots encastrés

**5ème étage - Buanderie - 7.40 m<sup>2</sup>**Longueur : **3.07 m** - Largeur : **2.85 m**

Fenêtre	Châssis alu double vitrage type oscillo-battants
Sol	Carrelage
Hauteur sous-plafond	2,6 m
Éclairage	Spots encastrés
Prise(s) électrique(s)	4

**5ème étage - Hall 2 - 2.48 m<sup>2</sup>**Longueur : **2.35 m** - Largeur : **1.06 m**

Hauteur sous-plafond	2,5 m
Éclairage	Spots encastrés
Sol	Carrelage

**Team**+32 2 318 78 32  
bruxelles.est@weinvest.be

**5ème étage - Hall - 5.18 m<sup>2</sup>**Longueur : **5.19 m** - Largeur : **0.99 m**

Hauteur sous-plafond	<b>2,4 m</b>
Prise(s) électrique(s)	<b>1</b>
Éclairage	<b>Spots encastrés</b>
Placard	<b>Portes coulissantes</b>
Sol	<b>Carrelage</b>
Vidéophone	<b>1</b>

**5ème étage - Hall d entrée - 7.33 m<sup>2</sup>**Longueur : **3.61 m** - Largeur : **2.35 m**

Hauteur sous-plafond	<b>2,6 m</b>
Porte	<b>Blindée</b>
Placard	<b>Portes coulissantes</b>

**Team**+32 2 318 78 32  
bruxelles.est@weinvest.be

Récapitulatif des mètres Longueur Largeur Superficie

### Rez-de-chaussée

Garage 1	5.43 m	4.52 m	22.36 m <sup>2</sup>
Garage 2	5.43 m	2.86 m	15.54 m <sup>2</sup>
Cave 1	3.79 m	2.20 m	7.18 m <sup>2</sup>
Cave 2	5.43 m	2.86 m	15.54 m <sup>2</sup>

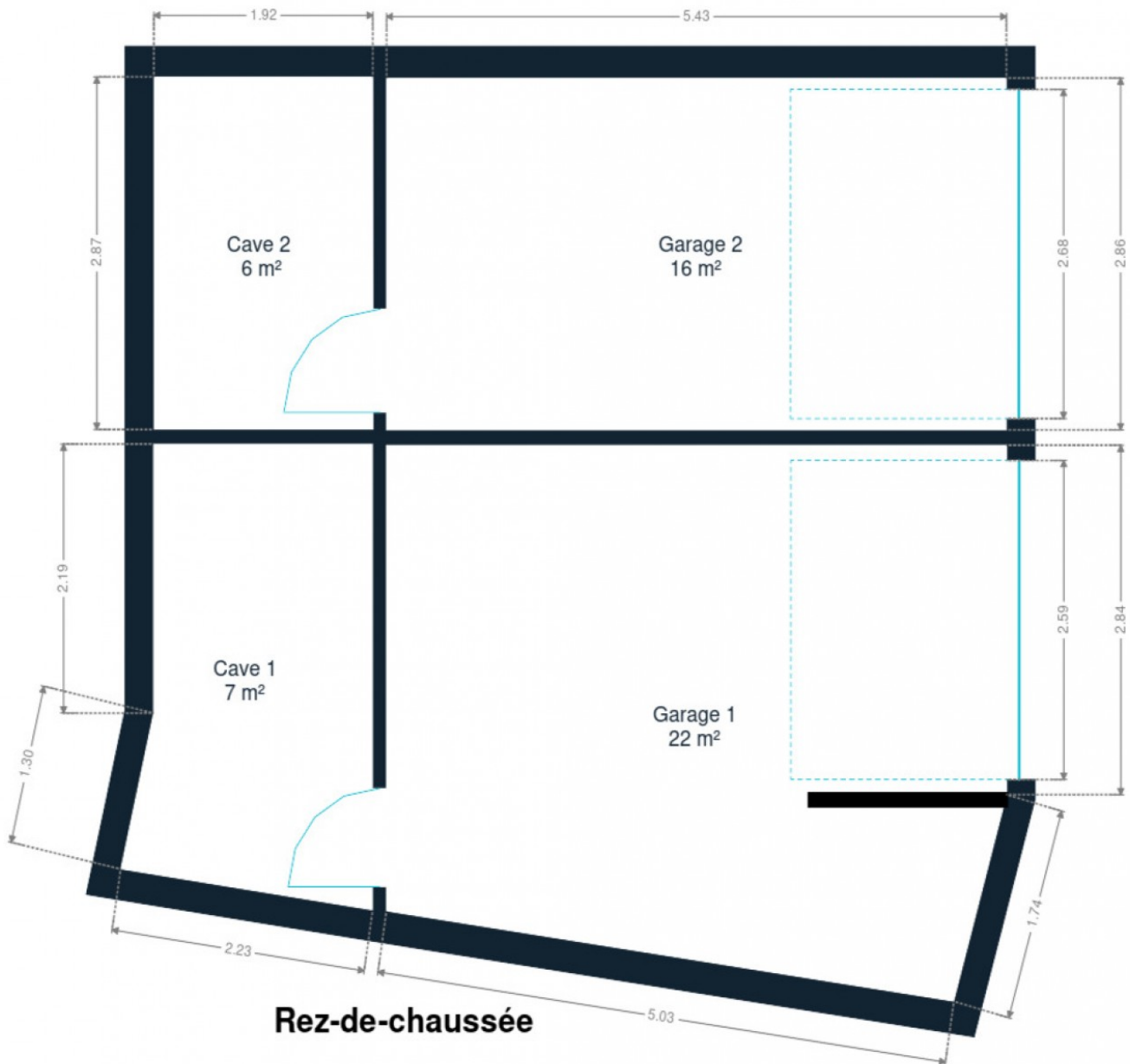
### 5ème étage

Salon	5.43 m	5.09 m	27.65 m <sup>2</sup>
Séjour	10.05 m	9.57 m	63.31 m <sup>2</sup>
Cuisine	6.42 m	2.84 m	15.92 m <sup>2</sup>
Hall de nuit	5.19 m	0.99 m	5.18 m <sup>2</sup>
Chambre 1	5.08 m	4.83 m	24.60 m <sup>2</sup>
Chambre 2	2.35 m	1.06 m	2.48 m <sup>2</sup>
Chambre 3	3.39 m	3.28 m	11.16 m <sup>2</sup>
Chambre 4	4.49 m	2.73 m	12.30 m <sup>2</sup>
Salle de bains 1	4.06 m	2.38 m	9.71 m <sup>2</sup>
Salle de bains 2	2.83 m	2.16 m	6.08 m <sup>2</sup>
Salle de douche	2.40 m	2.26 m	4.93 m <sup>2</sup>
Wc	2.18 m	0.97 m	2.12 m <sup>2</sup>
Buanderie	3.07 m	2.85 m	7.40 m <sup>2</sup>
Hall	5.19 m	0.99 m	5.18 m <sup>2</sup>
Hall 2	2.35 m	1.06 m	2.48 m <sup>2</sup>
Hall d entrée	3.61 m	2.35 m	7.33 m <sup>2</sup>



*Team*

+32 2 318 78 32  
 bruxelles.est@weinvest.be



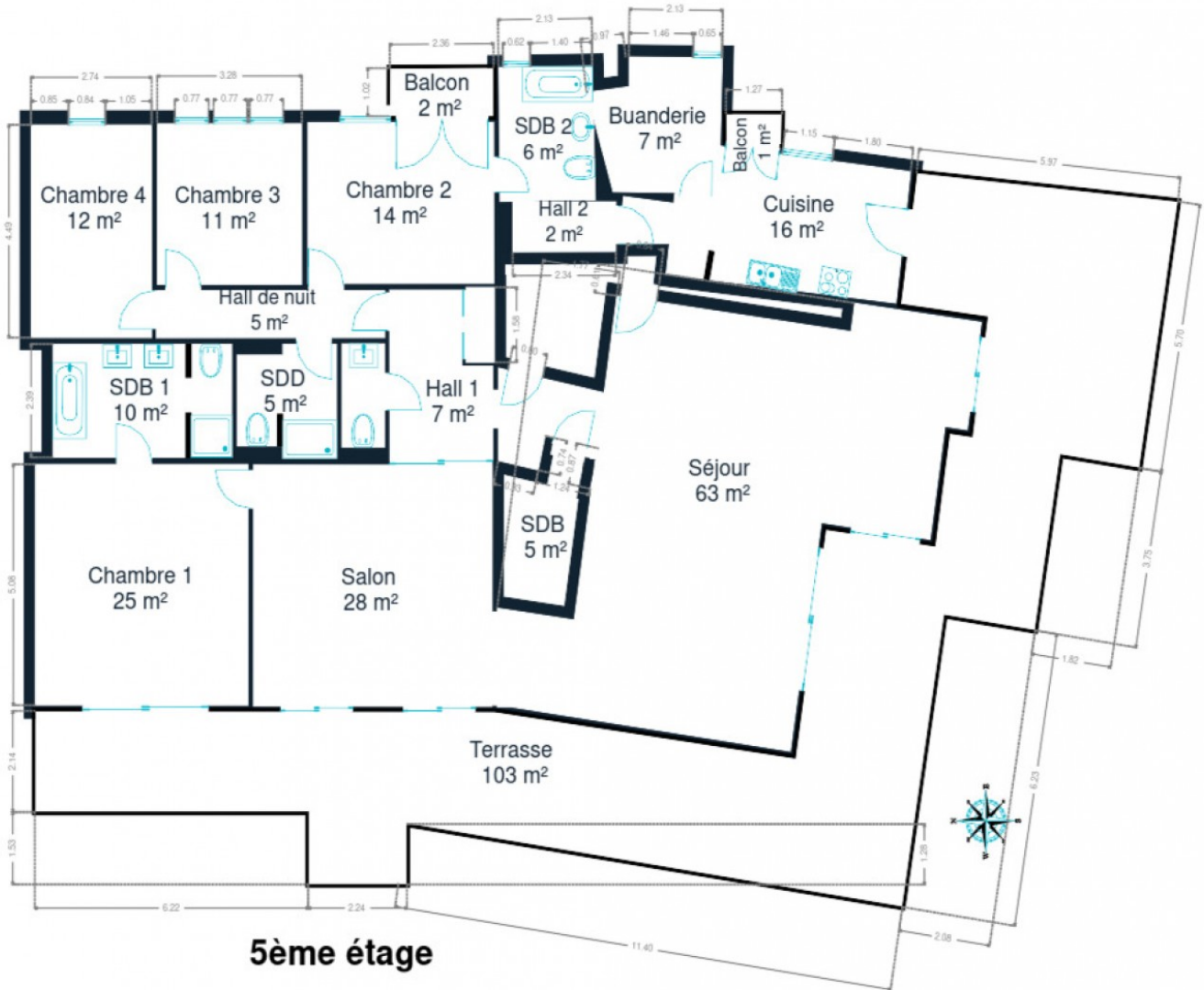
**Rez-de-chaussée**

Rez-de-chaussée



*Team*

+32 2 318 78 32  
bruxelles.est@weinvest.be



5ème étage



**Team**

+32 2 318 78 32  
bruxelles.est@weinvest.be

## Technique

### Année

Année de construction

**2000**

### Toiture

Zingeries

**Matériaux zinc**

Couverture

**Tuiles**

### Façade

Matériaux façade

**Brique**

Etat

**Bon**

### Châssis

Châssis

**Vitrage double****Couleur blanc****Matière aluminium****Team**

+32 2 318 78 32

bruxelles.est@weinvest.be

## Installation

Compteur gaz	<b>Individuel</b>
Chauffe-eau	<b>Nombre 1</b>
	<b>Nombre de litres 150</b>
	<b>Marque vaillant</b>
Détecteur incendie	<b>Oui</b>
Vidéophone	<b>Oui</b>
Compteur électrique	<b>Individuel</b>
Chauffage	<b>Type central</b>
	<b>Nature gaz</b>
	<b>Mode radiateur(s)</b>
	<b>Chaudière type à condensation à ventouse</b>
	<b>Marque vaillant</b>
Compt. d'eau	<b>Individuel</b>
Ascenseur	<b>Oui</b>
TV	<b>Prise tv</b>
Téléphone	<b>Oui</b>
Internet	<b>Câble</b>



### Team

+32 2 318 78 32  
bruxelles.est@weinvest.be





Le mobilier repris sur les photos ne fait pas partie de la vente conformément à l'article 3.9 du nouveau code civil.



Le mobilier repris sur les photos ne fait pas partie de la vente conformément à l'article 3.9 du nouveau code civil.

## Transports

Arrêt de bus	<b>150 m</b>
Accès ferroviaire	<b>70 m</b>
Accès autoroutier	<b>1800 m</b>

## Écoles

Collège Saint-François	<b>354 m</b>
École n°7 du Bois de la Cambre Marinette De Cloedt	<b>521 m</b>



*Team*

+32 2 318 78 32  
bruxelles.est@weinvest.be

## Points d'intérêts

Gare	Boondael	<b>133 m</b>
Université	LL.M. in International Business Law in Brussels Un...	<b>638 m</b>
Hébergement	B&B Les Taillis	<b>685 m</b>
Hébergement	Le Verger	<b>738 m</b>
Ambassade	Ambassade du Mexique	<b>834 m</b>
Station de bus	Watermael Gare	<b>868 m</b>
Station de bus	Watermael Gare	<b>876 m</b>
Hébergement	B&B La Cambre	<b>961 m</b>
Hébergement	L'Orée du Bois	<b>961 m</b>
Hébergement	Côté Jardin Colocation	<b>1132 m</b>
Point d'intérêt	Ixelles Hockey Club	<b>1215 m</b>
Université	Université Libre de Bruxelles	<b>1378 m</b>
Magasin de vêtements	Essentiel	<b>1401 m</b>
Grand magasin	HEMA	<b>1596 m</b>



### Team

+32 2 318 78 32  
bruxelles.est@weinvest.be

# Les étapes d'achat d'un bien immobilier

## 1. BUDGET

En fonction de vos revenus et de vos économies (les "fonds propres") la banque va déterminer votre "capacité d'emprunt", c'est à dire le montant maximal du crédit.

## 3. OFFRE

Une fois le bien de vos rêves trouvé, vous rédigez une offre au propriétaire, qui lui notifie votre intérêt d'acheter à un prix donné et dans des conditions déterminées.

## 5. FINANCEMENT

Différents types de crédits hypothécaire existent. En négociant auprès de plusieurs banques, vous obtiendrez le crédit le plus avantageux pour votre situation. Une fois l'offre de prêt formelle obtenue, le compromis peut être signé.

## 7. SIGNATURE COMPROMIS

Une fois le compromis rempli et accepté par les parties, vous le signez chez le notaire du vendeur ou dans votre agence immobilière. La signature se fait en général dans le mois qui suit l'offre.

+ Vous payez une *garantie équivalente à 5 ou 10% du prix de vente.*

## 9. SIGNATURE DE L'ACTE

Maximum 4 mois après le compromis a lieu la signature de l'acte, chez votre notaire. C'est le moment où vous recevez les clés et devenez propriétaire.

+ Vous payez le *solde, les frais de notaire et les coûts de l'acte.*

## 2. RECHERCHE

Vous pouvez entamer vos recherches. Encodez vos critères sur les plateformes immobilières (immoweb, immovlan,...) et/ou les communiquez-les aux agences immobilières locales afin d'être notifié lorsqu'un bien est mis en vente.

## 4. NÉGOCIATION

Le propriétaire peut accepter votre offre, la refuser voir vous faire une contre-proposition (à accepter ou refuser en retour). Une fois les négociations abouties et l'offre contresignée, la vente est scellée.

## 6. COMPROMIS

Le compromis est le premier contrat formalisant l'engagement de vente. C'est soit le notaire soit l'agence immobilière qui va le rédiger.

## 8. RECHERCHES NOTARIÉES

Les notaires vont rassembler les documents et effectuer les recherches administratives, hypothécaires et fiscales auprès des administrations concernées. Une fois toutes les informations collectées, la date de signature peut être fixée.

## 10. TITRE DE PROPRIÉTÉ

Votre notaire transmet l'acte signé au bureau des hypothèques pour y être enregistré. Quelques semaines plus tard, il recevra le titre de propriété portant les cachets de l'administration fiscale, conservera l'original et vous transmettra une copie.



# Quels sont les frais « cachés » à l'achat d'un bien immobilier ?

Lorsque vous faites l'acquisition d'une propriété, le prix de vente sera toujours additionné de taxes et frais annexes, appelés **«frais d'achat» et qui s'élèvent en moyenne à 15% du prix de vente** (sauf si vous bénéficiez d'un taux réduit ou d'un abattement). C'est votre notaire qui va les collecter, mais celui-ci va ensuite les redistribuer aux différentes administrations.

## Exemple :



**Prix d'achat**  
en Régions wallonne et bruxelloise  
(sous réserve des éventuelles réductions de frais et abattements).

**200.000 €**

**Total des frais d'achat**

**+ 29.175 €**

**Total de l'achat** ▶

**229.175 €**

**25.000 €** Droits d'enregistrement

**2.160 €** Honoraires du notaire (soumis à la TVA\*)

**1.100 €** Frais administratifs (soumis à la TVA\*)

**685 €** TVA

**230 €** Transcription hypothécaire



Si votre achat est financé grâce à un crédit hypothécaire, il faudra ajouter les frais liés à un second acte notarié ; l'acte de crédit, qui va entraîner des frais supplémentaire dûs à la banque et au notaire. Renseignez-vous auprès de votre notaire pour connaître le montant total exact.

## Nos services

Chez We Invest, nous sommes persuadés qu'un bon agent immobilier n'est pas nécessairement un secrétaire redoutable, un photographe hors-pair, un marketeur ingénieux ou un informaticien passionné. Nous avons donc décidé de former une agence immobilière avec une véritable équipe de professionnels pour entourer cet agent.

▼ **Votre agent We Invest est plus qu'un ouvreur de porte:** c'est un véritable conseiller, passionné. Il ou elle vous guidera et vous encadrera dans l'une des transactions la plus importante de votre vie. Grâce à sa certification IPI, vous êtes assurés que nos agents sont formés aux aspects techniques, juridiques, fiscaux et administratifs d'un achat et d'une vente.

▼ **L'équipe de marketing:** votre agent immobilier est soutenu par une équipe marketing professionnelle (photographes, vidéastes, publicitaires, graphistes, spécialistes du marketing digital, etc.) Grâce à nos supports, tels que les plans, les visites virtuelles, les vidéos ou le livret comme celui-ci, vous gagnez du temps en ne visitant que les propriétés qui vous correspondent vraiment !

▼ **L'équipe technologique:** Notre objectif est d'utiliser la technologie pour humaniser les transactions immobilières. Contradictoire? Pas du tout: entourés d'outils et de services tech', le travail de nos agents immobiliers est considérablement allégé. Cela leur permet de se concentrer sur leur plus grande force: des conseils personnalisés pour que vous puissiez trouver la maison de vos rêves ou vendre la vôtre au meilleur prix.



## Vous songez à vendre ?

Notre équipe est disponible pour vous soutenir dans chacun de vos projets de vente ou de mise en location. Faites évaluer votre propriété objectivement, gratuitement, et sans engagement. [Contactez votre agent immobilier We Invest et découvrez autour d'une tasse de café ce que nous pouvons faire pour vous.](#)