



PLAN SITUATION 1:5000



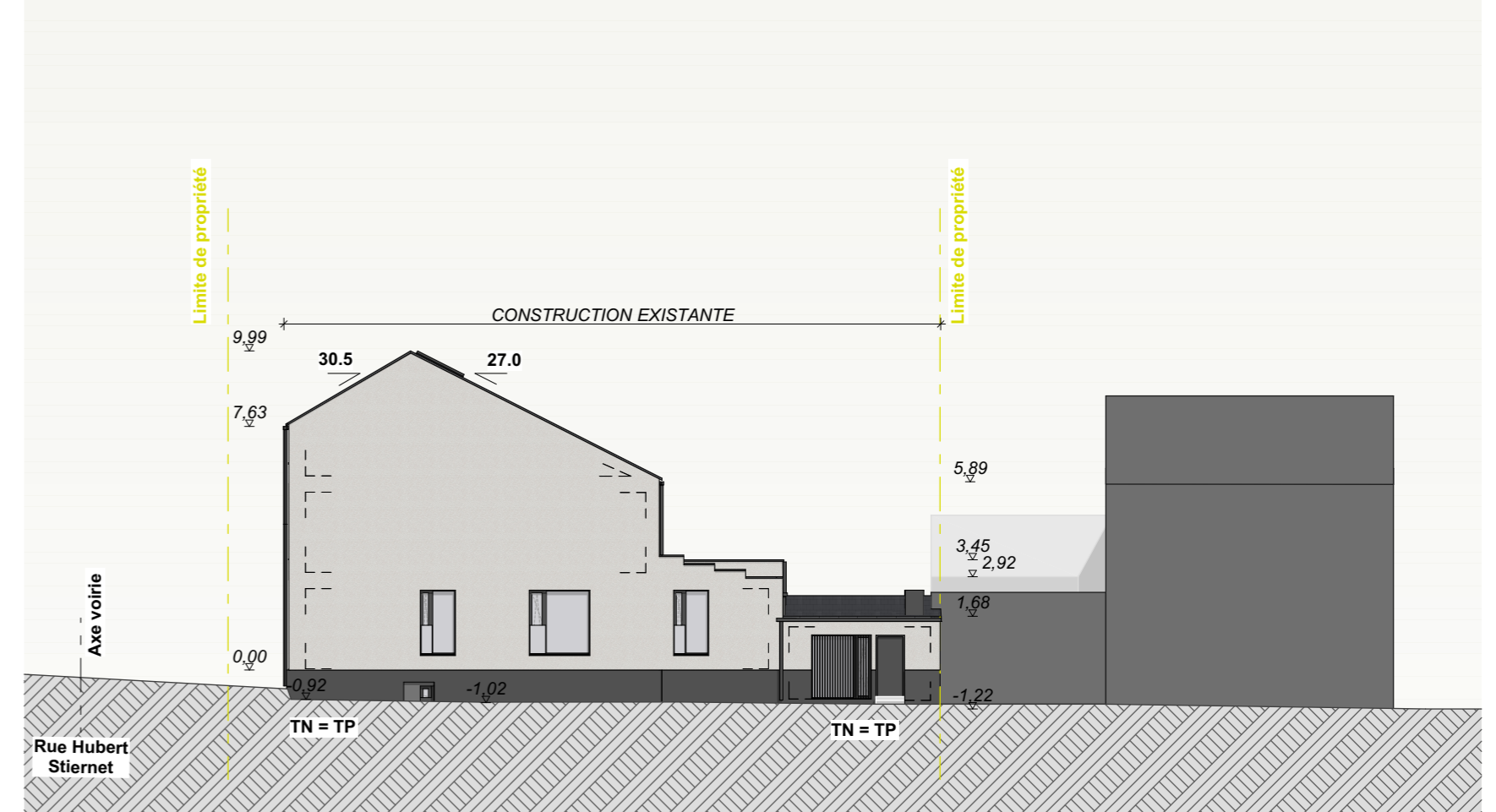
PLAN IMPLANTATION 1:1000



PLAN IMPLANTATION 1:500



PROFIL 2 1:200



PROFIL 1 1:200



PLAN IMPLANTATION 1:200

DEMANDE DE PERMIS D'URBANISME

Transformation d'un immeuble à bureaux : Aménagement 4 logements et un bureau
 Province de Liège
 Commune de Waremme

A	Maître de l'ouvrage LES TOURNIERES COOPERATIVE IMMOBILIERE - SCES Rue Volière, 7 4000 - Liège	Signature(s)
B	Adresse de l'objet Rue Hubert Stienet, 9 B-4300 Waremme	
C	Bureau d'étude A désigner par le maître d'ouvrage	Signature(s)
D	Architectes UMAN ARCHITECT Pierre MAES Architecte associé - Administrateur	Signature(s)
		Date
Dessin Situation - situation projetée - situation existante Echelle(s) 1:100 - 1:200 - 1:500 - 1:1000 - 1:500		D110 Cadastre DIV. 1, SECT. C, n°334h
Numéro de plan N° de plan 1/3		
N°	Indice	Date
A		28/04/23
		Plan original

L'entrepreneur est tenu de faire dessiner et calculer tous les ouvrages de structure en acier, bois et béton armé par un ingénieur spécialisé. Les cotés seront vérifiés par l'entreprise avant exécution et ne seront jamais repris à l'échelle sur les plans. Ce plan reste la propriété de l'architecte et ne peut être divulgué sans son autorisation.



ELEVATION PROJETEE

LATERALE

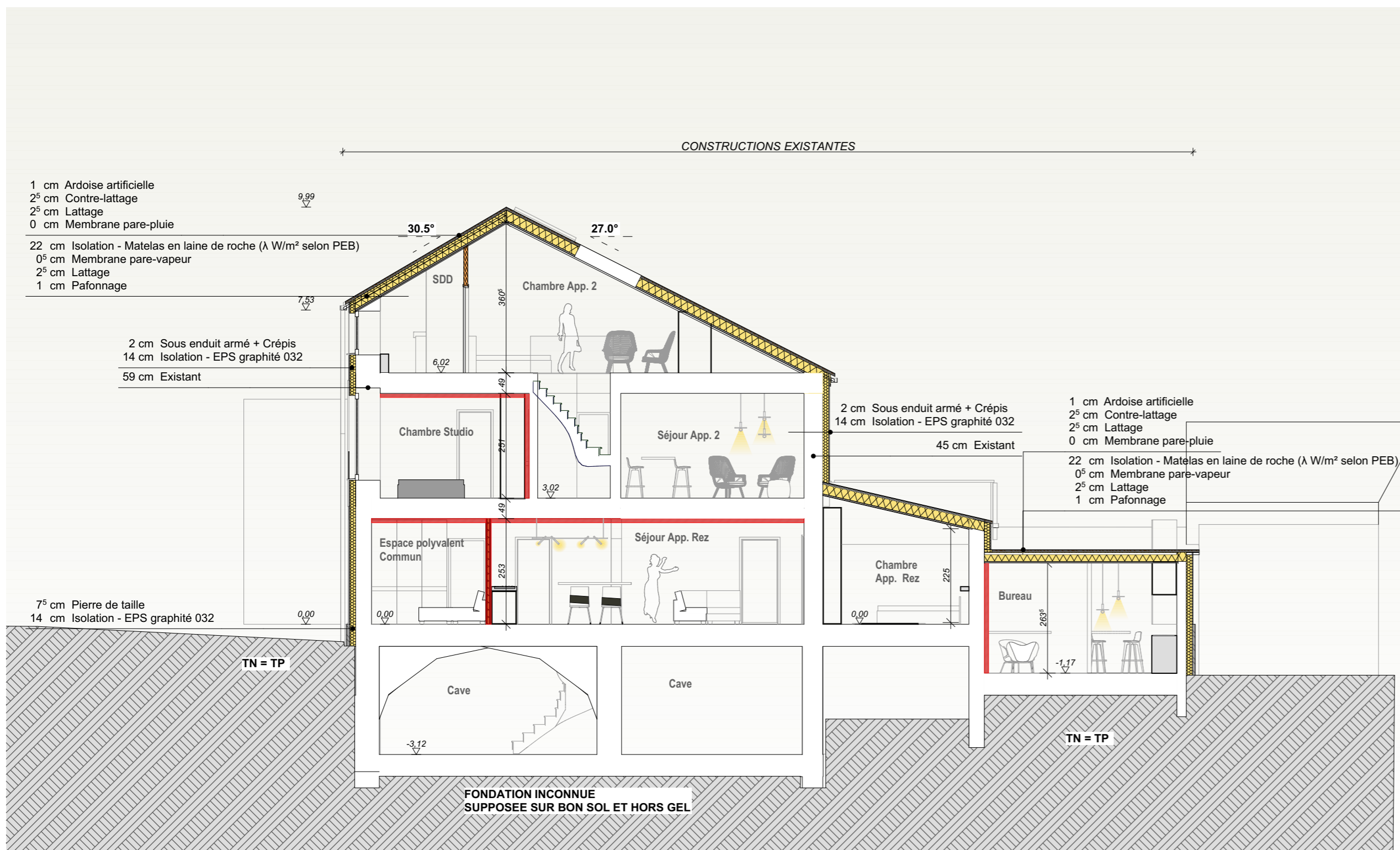
1:100



ELEVATION PROJETEE

AVANT

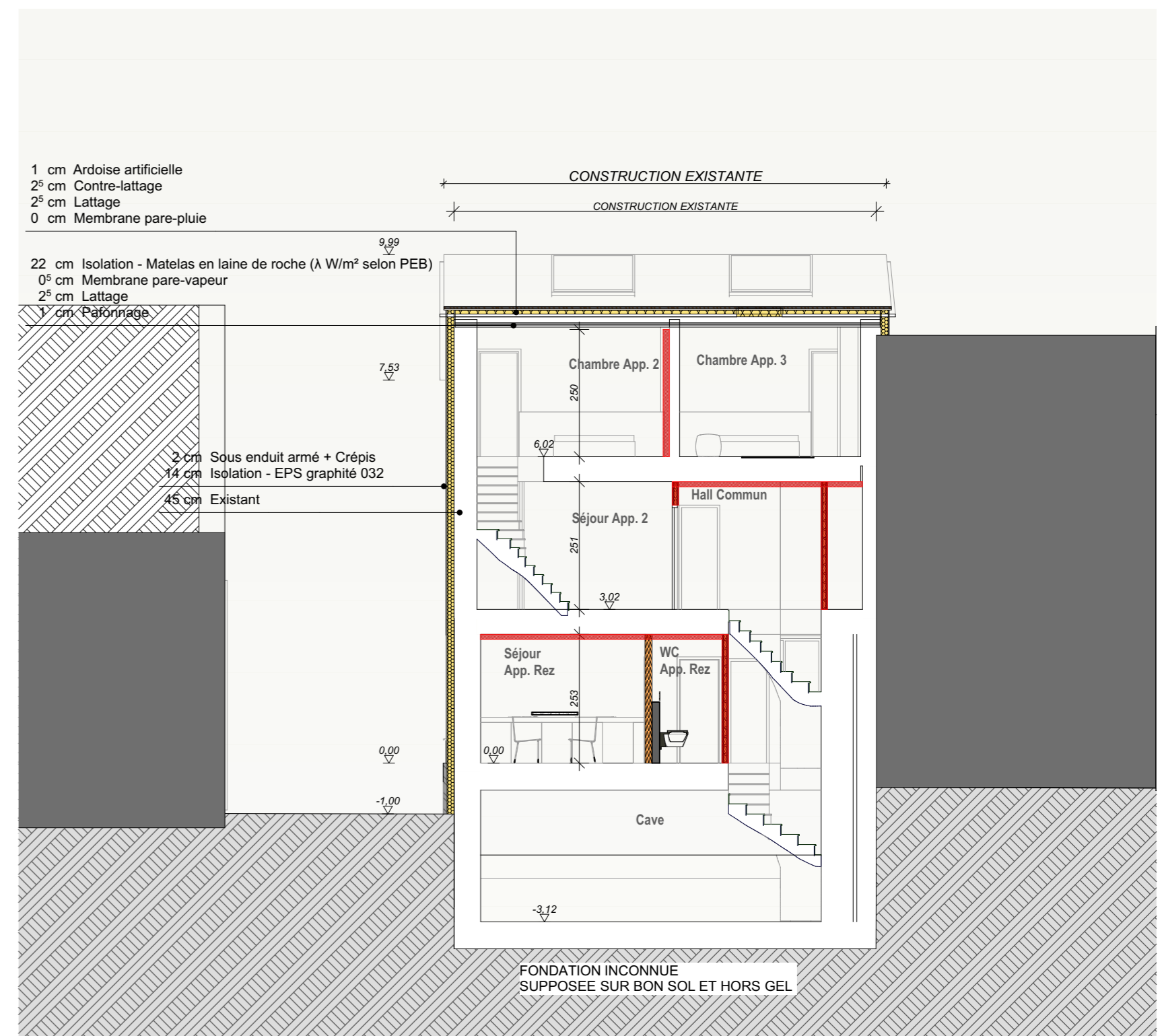
1:100



COUPE PROJETEE

AA

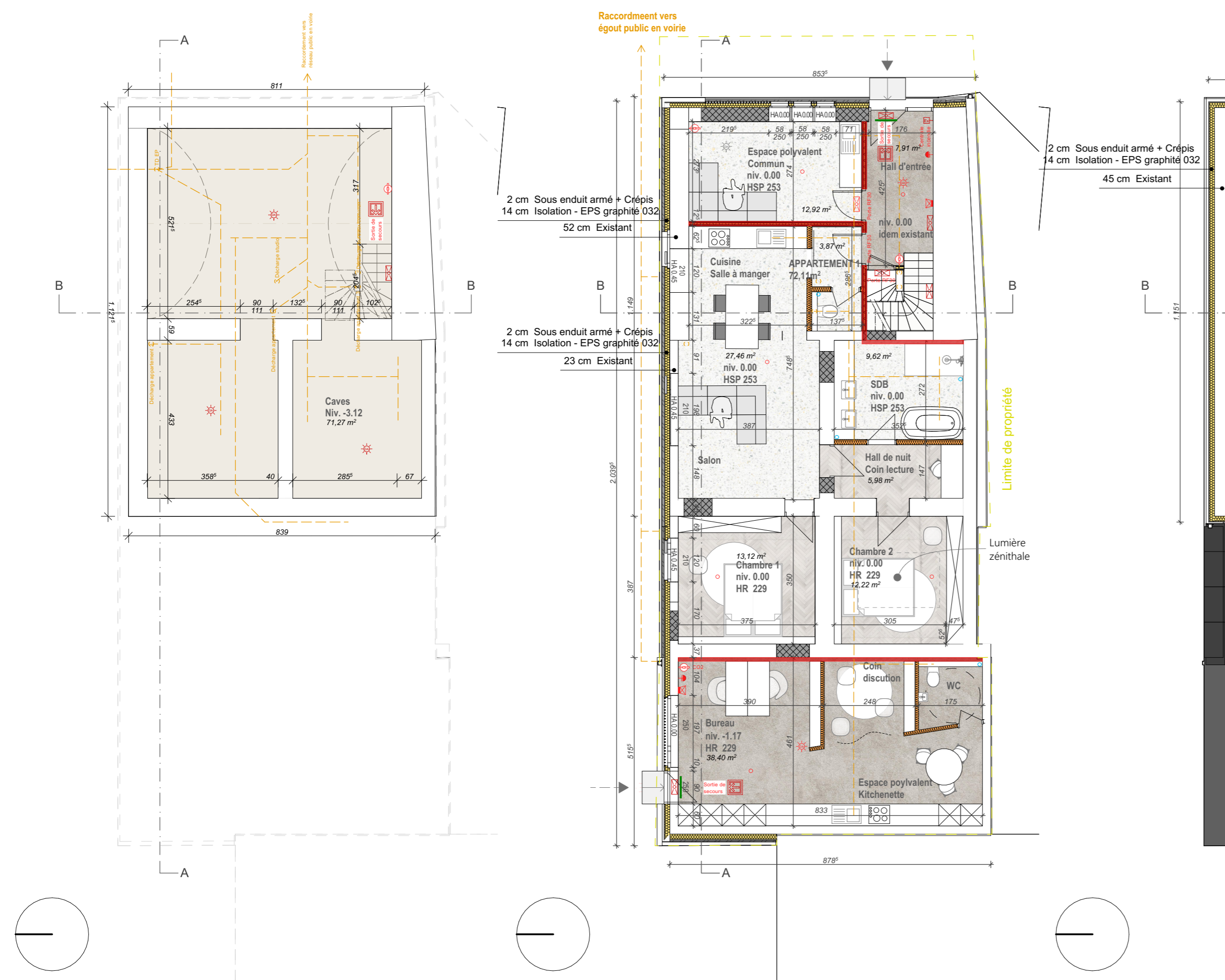
1:100



COUPE PROJETEE

BB

1:100



PLAN PROJETE

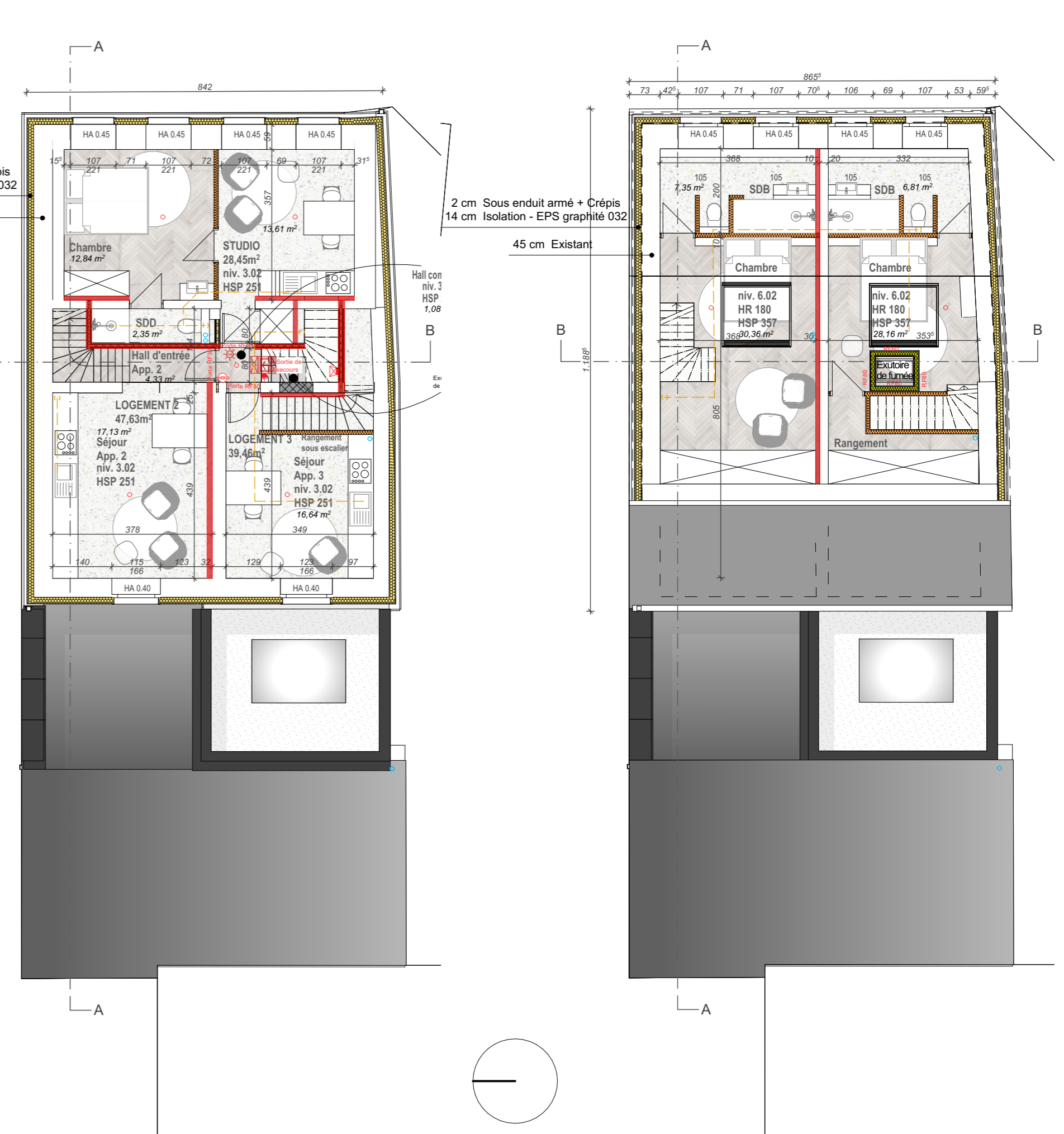
SOUS-SOL

1:100

PLAN PROJETE

REZ

1:100



PLAN PROJETE

ETAGE 1

1:100

PLAN PROJETE

ETAGE 2

1:100

LEGENDE DES MATERIAUX PROJETES

1. Toiture en ardoises artificielles de teinte gris foncé
2. Bardage crépis de teinte gris clair
3. Bardage vertical ajouré de teinte gris foncé
4. Soubassement en pierre de taille de teinte gris
5. Menuiserie extérieure aluminium de teinte gris foncé
- 5b. Seuil aluminium de teinte idem 5
- 5c. Seuil en petit granit de teinte naturelle
6. Fenêtre de toiture de teinte gris foncé
7. Tuyaux de descente en zinc prépatiné de teinte anthrazinc
8. Couvre-murs en aluminium de teinte idem 5
9. Gouttière carrée en zinc de teinte anthrazinc
10. Rive et face de toiture en ardoises artificielles
11. Garde-corps en verre

- Légende**
- cloison/contre-cloison/ faux-plafond Rf
 - ventilation
 - extincteur
 - détecteur de fumée
 - centrale incendie
 - signal voie et issues de secours

DEMANDE DE PERMIS D'URBANISME

Transformation d'un immeuble à bureaux : Aménagement 4 logements et un bureau

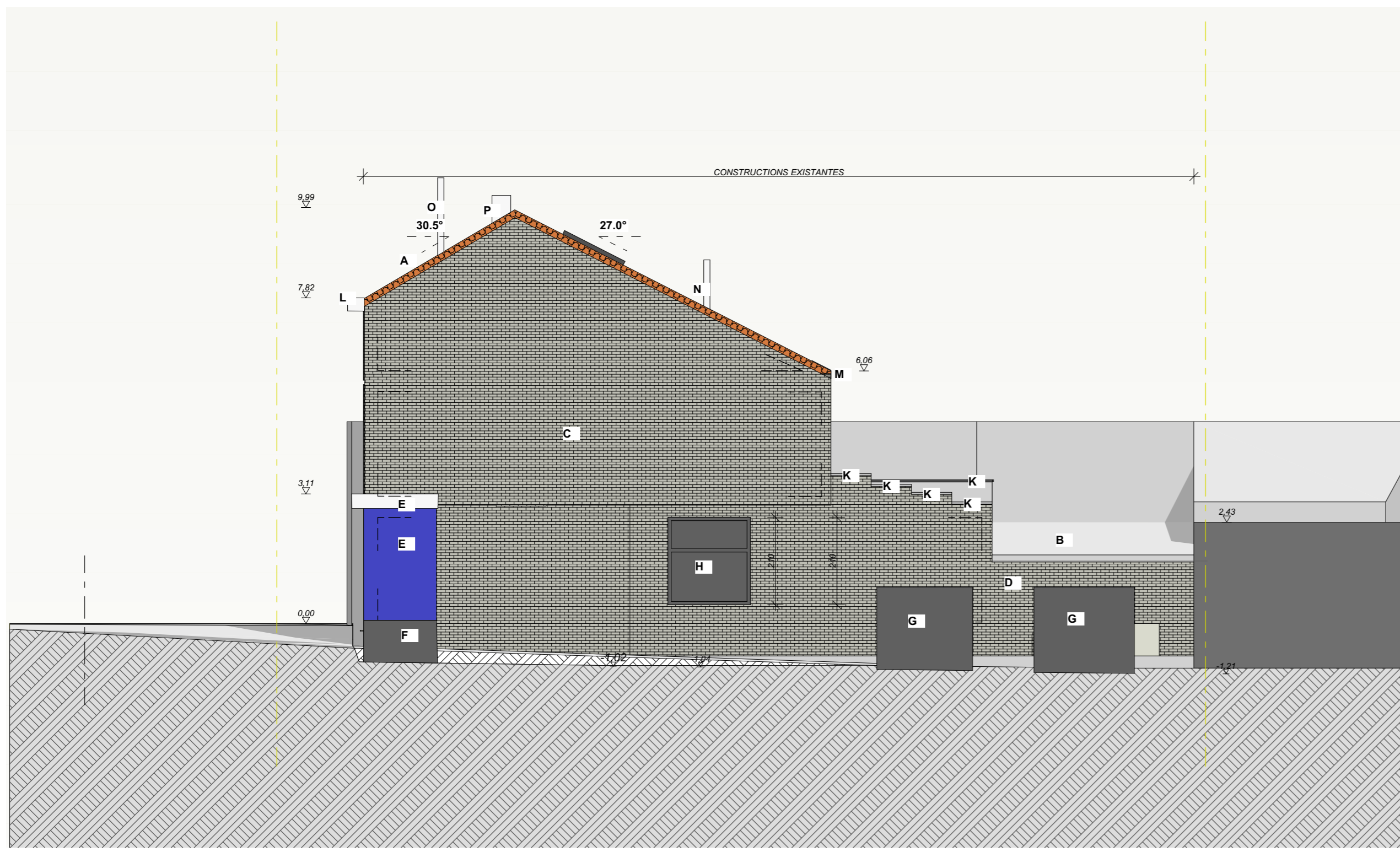
Maitre de l'ouvrage
LES TOURNIERES
COOPERATIVE IMMOBILIERE -
SCES

Adresse de l'objet
Rue Hubert Stienmet, 9
B-4300 Waremme

Architecte
UMAN ARCHITECT
Pierre MAES
Architecte associé - Administrateur

Dossier Plan:
28/04/23 - plan 2/3

UMAN
architect



ELEVATION EXISTANTE

LATERALE

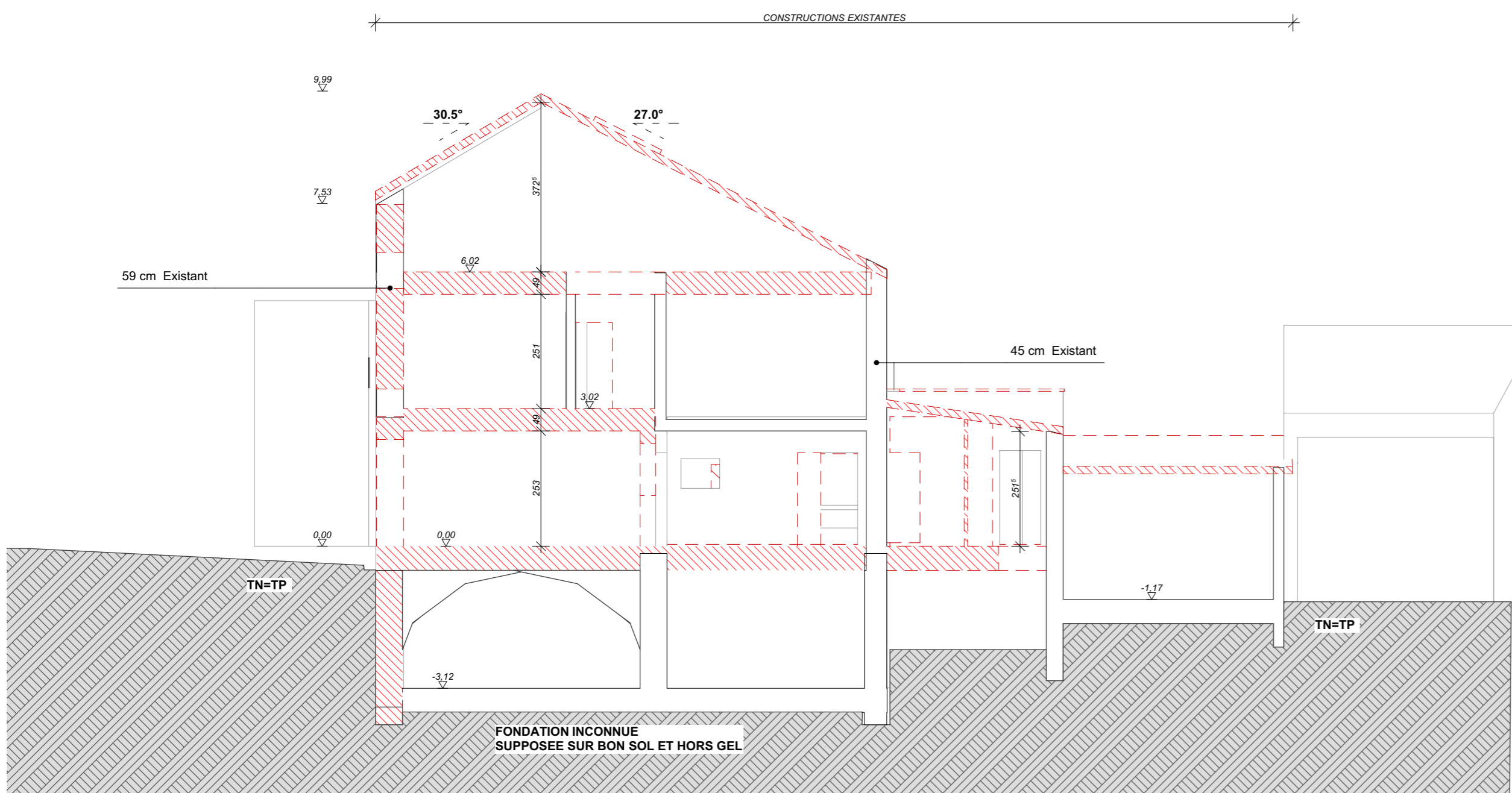
1:100



ELEVATION EXISTANTE

AVANT

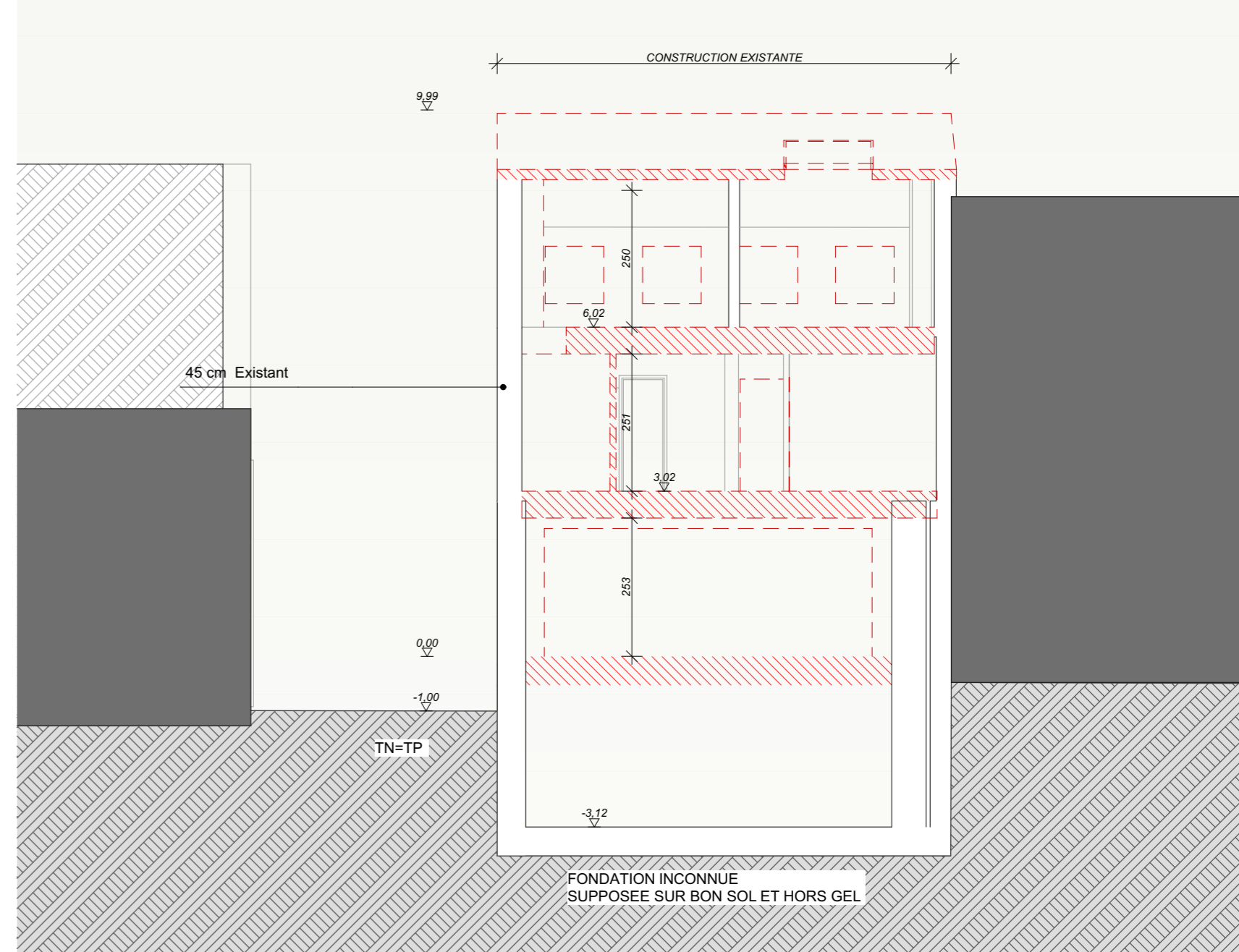
1:100



COUPE EXISTANTE

AA

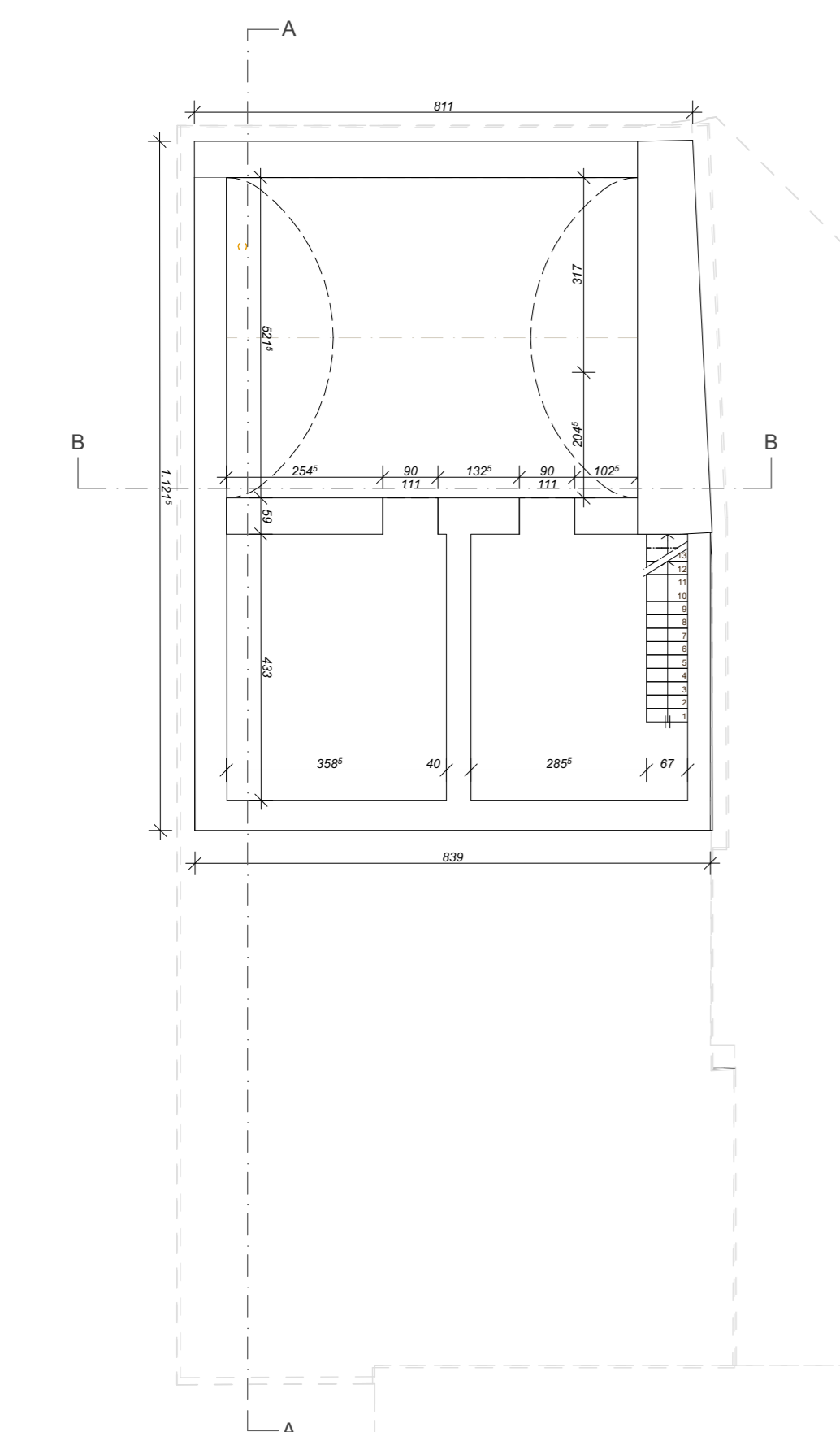
1:100



COUPE EXISTANTE

BB

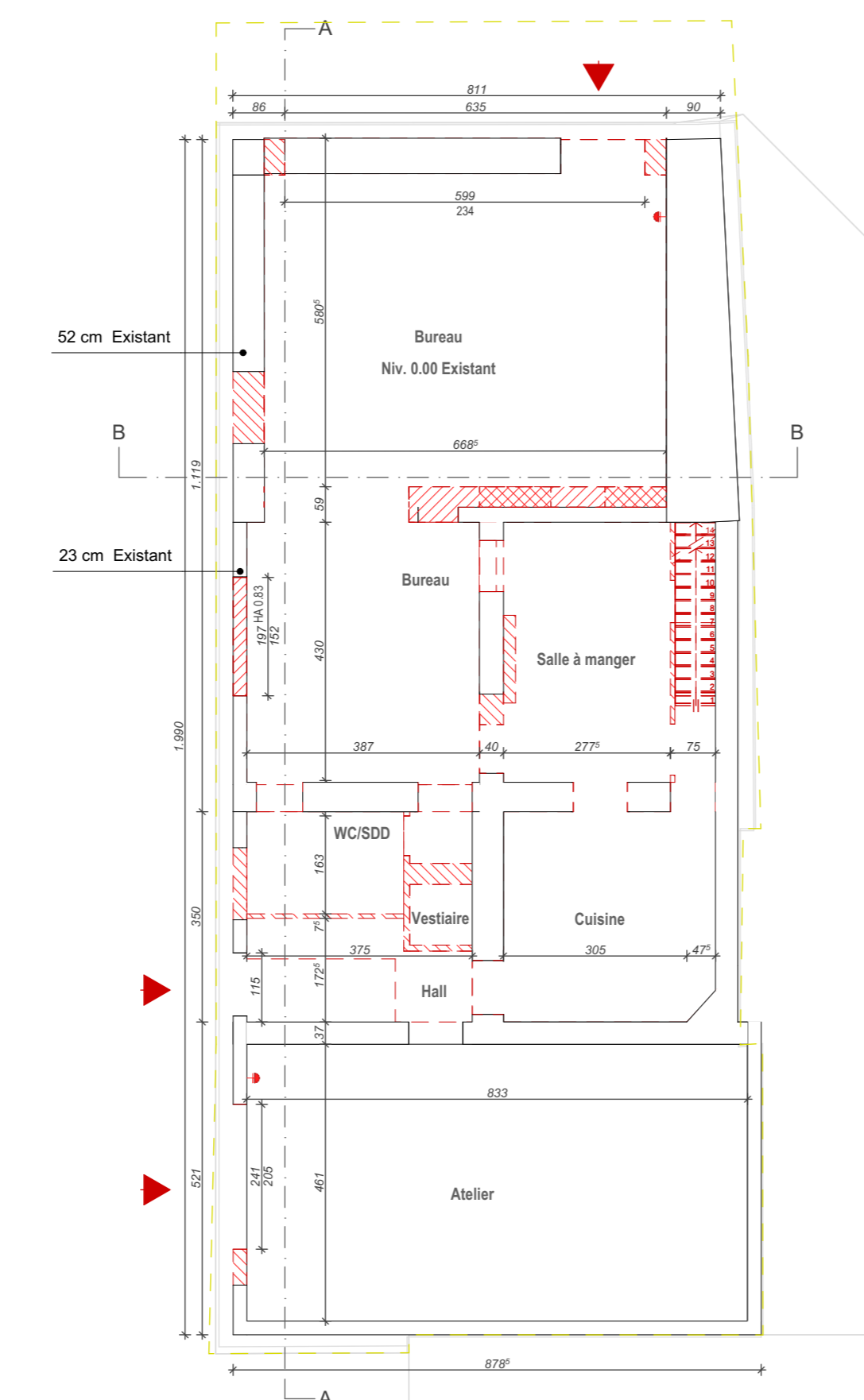
1:100



PLAN EXISTANT

SOUS-SOL

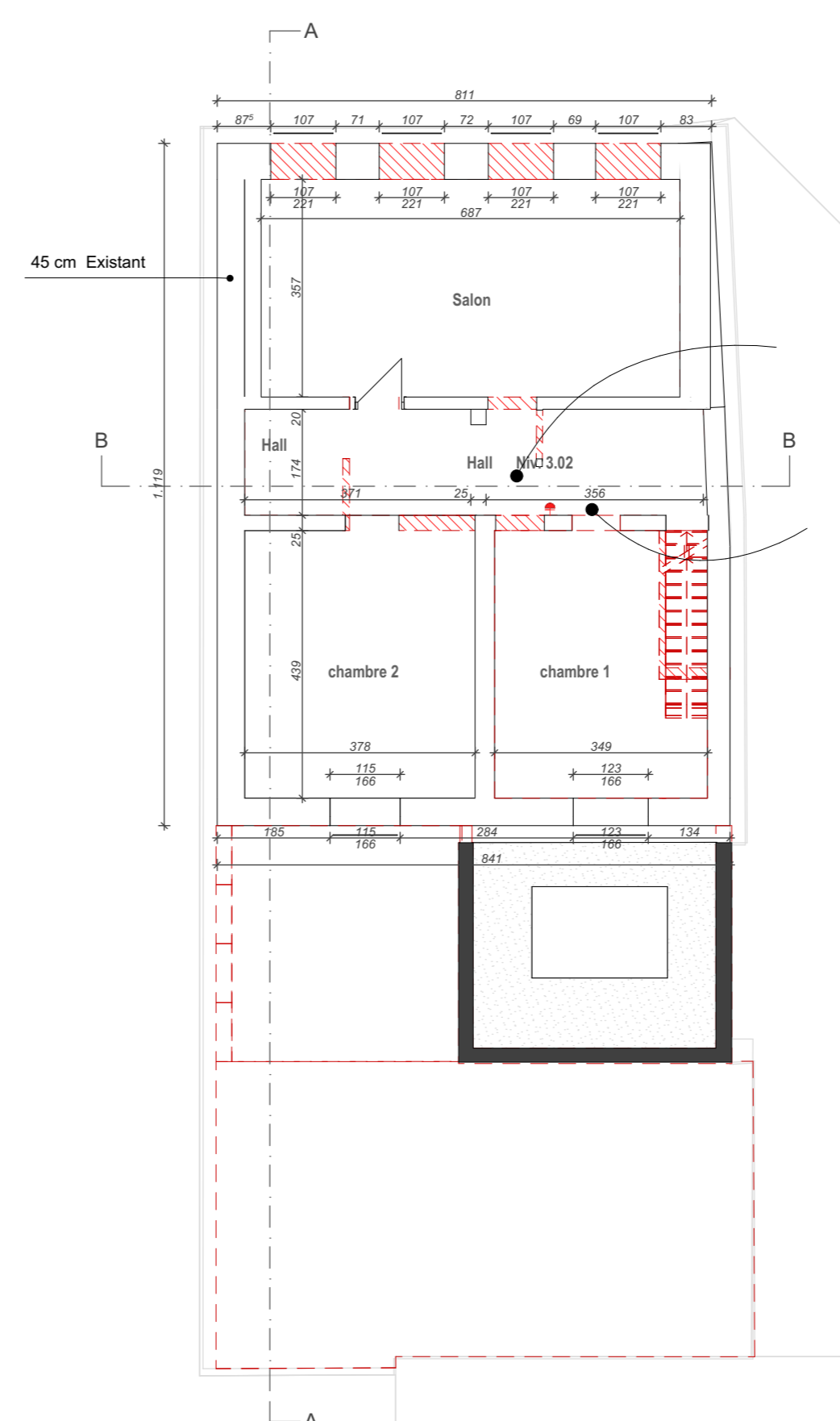
1:100



PLAN EXISTANT

REZ

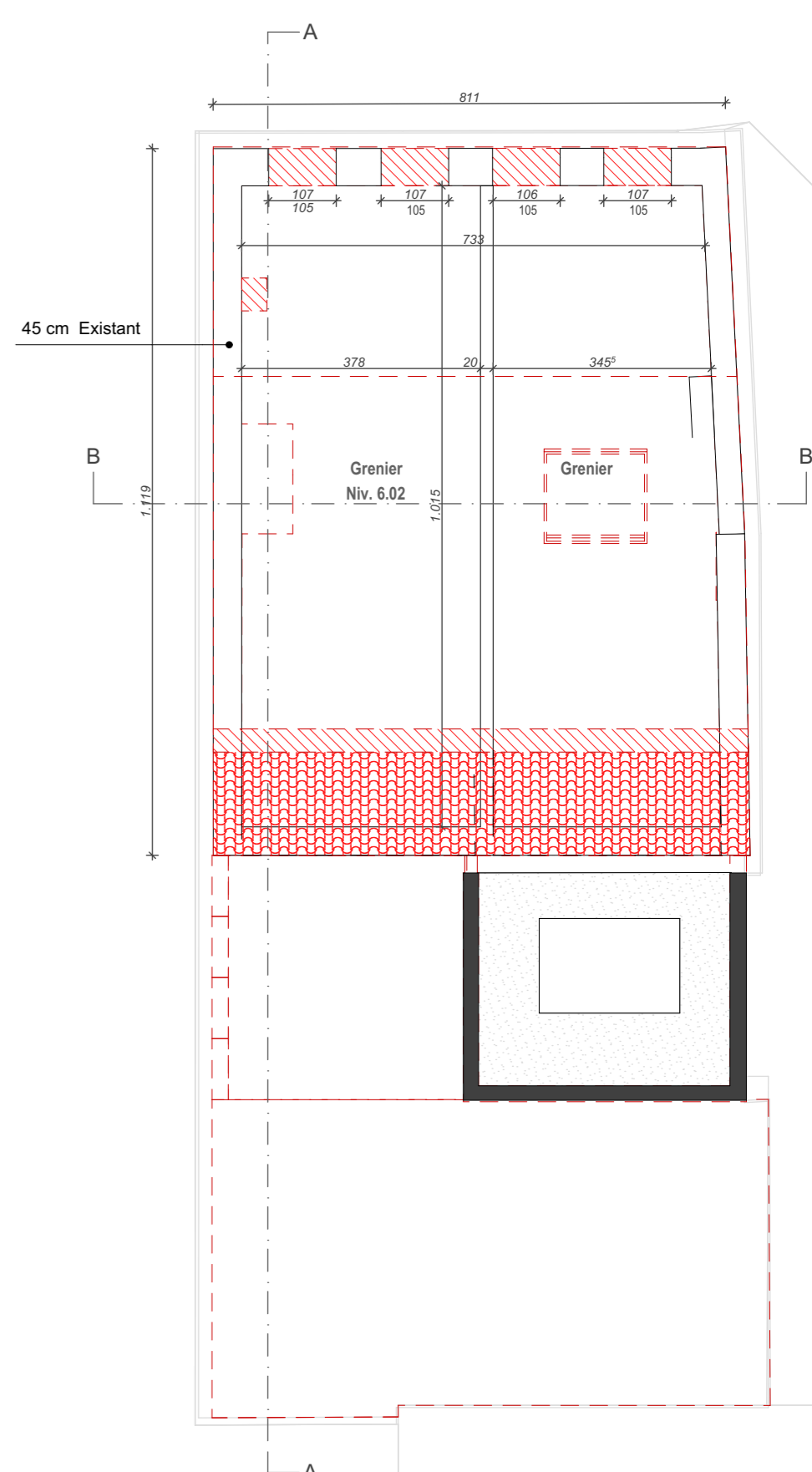
1:100



PLAN EXISTANT

ETAGE 1

1:100



PLAN EXISTANT

ETAGE 2

1:100

LEGENDE DES MATERIAUX EXISTANTS

- A. Toiture en tuiles de teinte brun-rouge
- B. Toiture en tuiles de teinte gris foncé
- C. Parement briques de teinte blanc
- D. Parement briques de teinte rouge-brun
- E. Enseigne Assurance - AG - de teinte panel de bleus
- F. Soubassement en pierre de teinte naturelle
- G. Menuiserie extérieure en bois de teinte brun

- H. Menuiserie extérieure en bois de teinte blanc
- I. Menuiserie extérieure en PVC de teinte blanc
- J. Tuyaux de descente en PVC de teinte gris/blanc
- K. Couvre-murs en petit granit de teinte naturelle
- L. Corniche en PVC de teinte blanc
- M. Gouttière en PVC de teinte blanc
- N. Sortie de toiture en béton

- O. Sortie de toiture en PVC de teinte gris
- P. Sortie de toiture/cheminée en briques de teinte brun-rouge et en béton

DEMANDE DE PERMIS D'URBANISME

Transformation d'un immeuble à bureaux : Aménagement 4 logements et un bureau

Maitre de l'ouvrage
LES TOURNIERES
COOPERATIVE IMMOBILIERE -
SCES

Adresse de l'objet
Rue Hubert Stiermet, 9
B-4300 Waremme

Cadastre DIV.1, SECT.C, n°334h

Architecte
UMAN ARCHITECT
Pierre MAES
Architecte associé - Administrateur

Dossier Plan: 3/3
28/04/23 - plan 3/3

UMAN
architect