



155 000 €

Réf. PISSEROULE 280

Rue Pisseroule 280 - 4820 Dison



145 m²



4

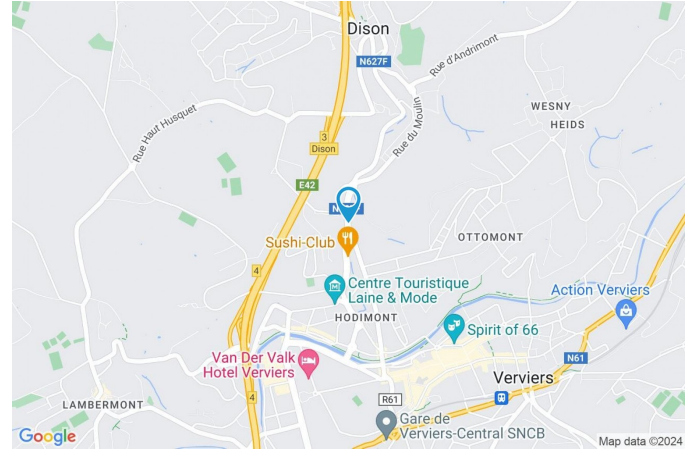


1

Immobilière Thonnard & Trinon
Avenue Hanlet 2, CP 4800, Verviers
Tel: 3208734.11.22 / e-mail: info@immo-tt.be
TVA : BE0457 652 532
www.immo-tt.be

Coordonnées du bien

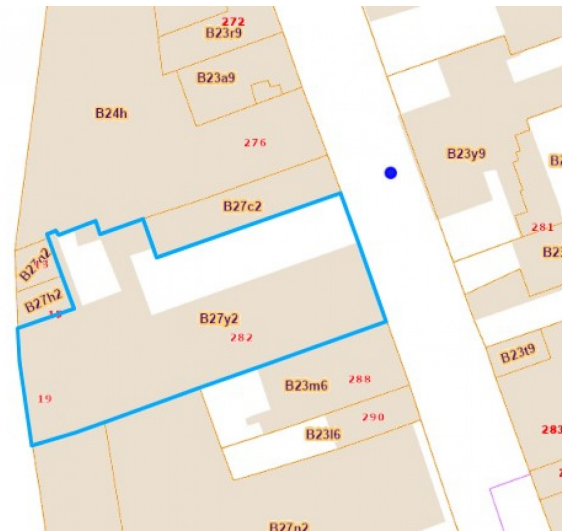
Rue	Rue Pisseroule
N°	280
Étage	3e
CP	4820
Ville	Dison
Pays	Belgique
Latitude	50.598652
Longitude	5.852980



PARCELLE - DIMENSIONS ET AMÉNAGEMENTS

➤ Orientation façade avant	Nord
➤ Déclivité	Plat
➤ Largeur de la façade	12.00 m

Informations provenant du site du cadastre



Description globale du bien

Etat général	Bon
Surface habitable	145 m ²
Surface totale	145 m ²
Nombre de façades	2
Etage	3
Nombre de pièces	7
Nombre de chambre(s)	4
Nombre de salle de bains	1
	Appartement



Aménagement intérieur

3ème étage

145 m²

Living, cuisine, hall de nuit, chambre 1, chambre 2, chambre 3, chambre 4, salle de bains, wc

3ème étage

Living



 superficie : 69.86 m²

Longueur : 11.66 m

Largeur : 6.99 m

Accès	Hall d'entrée commun	Chauffage	Radiateur(s)
Avec coin cuisine	Oui	Parlophone	Oui
Porte	Matière bois	Prise(s) électrique(s)	9
Fenêtre	Châssis PVC double vitrage type oscillo-battants	Prise télédistribution	Oui
Sol	Carrelage	Prise réseau	Oui
Hauteur sous-plafond	2,9 m	Prise téléphone	Oui
Éclairage	Spots encastrés		

3ème étage

Cuisine



Hauteur sous-plafond 2,9 m
Prise(s) électrique(s) 4
Type Équipée
Ouvert sur Living
Évier
 One half
 Avec égouttoir
 Matière inox
Plaque de cuisson
 Type vitrocéramique
 De la marque BOSCH
Hotte
 Type hotte murale
 Évacuation extérieure
 De la marque BOSCH

Frigo
 Type externe américain
 De la marque Beko
Lave-vaisselle
 Type intégré
 De la marque BOSCH
Four
 Type à air pulsé
 De la marque BOSCH

Fenêtre Châssis PVC double vitrage
 type oscillo-battants
Sol Carrelage
Éclairage Spots encastrés

3ème étage

Hall de nuit



 superficie : 6.27 m²

Longueur : 5.32 m

Largeur : 1.17 m

Hauteur sous-plafond 2,9 m

Éclairage Spots encastrés

3ème étage

Chambre 1



 superficie : 12.95 m²

Longueur : 4.45 m

Largeur : 2.91 m

Fenêtre

Châssis PVC double vitrage
type oscillo-battants

Éclairage

Point lumineux au plafond

Sol

Quick-Step

Chauffage

Radiateur(s)

Hauteur sous-plafond

2,9 m

Prise(s) électrique(s)

2

3ème étage

Chambre 2



 superficie : 12.94 m²

Longueur : 4.41 m

Largeur : 2.93 m

Fenêtre

Châssis PVC double vitrage
type oscillo-battants

Éclairage

Point lumineux au plafond

Sol

Quick-Step

Chauffage

Radiateur(s)

Hauteur sous-plafond

2,9 m

Prise(s) électrique(s)

2

3ème étage

Chambre 3



 superficie : 14.97 m²

Longueur : 4.39 m

Largeur : 3.40 m

Fenêtre

Châssis PVC double vitrage
type oscillo-battants

Éclairage

Point lumineux au plafond

Sol

Quick-Step

Chauffage

Radiateur(s)

Hauteur sous-plafond

2,9 m

Prise(s) électrique(s)

2

3ème étage

Chambre 4



 superficie : 17.89 m²

Longueur : 5.13 m

Largeur : 3.48 m

Fenêtre

Châssis PVC double vitrage
type oscillo-battants

Éclairage

Point lumineux au plafond

Sol

Quick-Step

Chauffage

Radiateur(s)

Hauteur sous-plafond

2,9 m

Prise(s) électrique(s)

3

3ème étage

Salle de bains



 superficie : 7.77 m²

Longueur : 2.91 m

Largeur : 2.90 m

Hauteur sous-plafond 2,9 m
Prise(s) électrique(s) 4
Extracteur d'air Oui
Type Bain
Baignoire D'angle
Lavabo Simple

Décharge machine à laver Oui
Murs Carrelés à mi-hauteur
Éclairage Spots encastrés
Chauffage Radiateur(s)
Sol Carrelage

3ème étage

Wc



 superficie : 1.98 m²

Longueur : 1.68 m

Largeur : 1.18 m

WC

Suspendu

Hauteur sous-plafond

2,9 m

Lavabo

Simple

Éclairage

Point lumineux au plafond

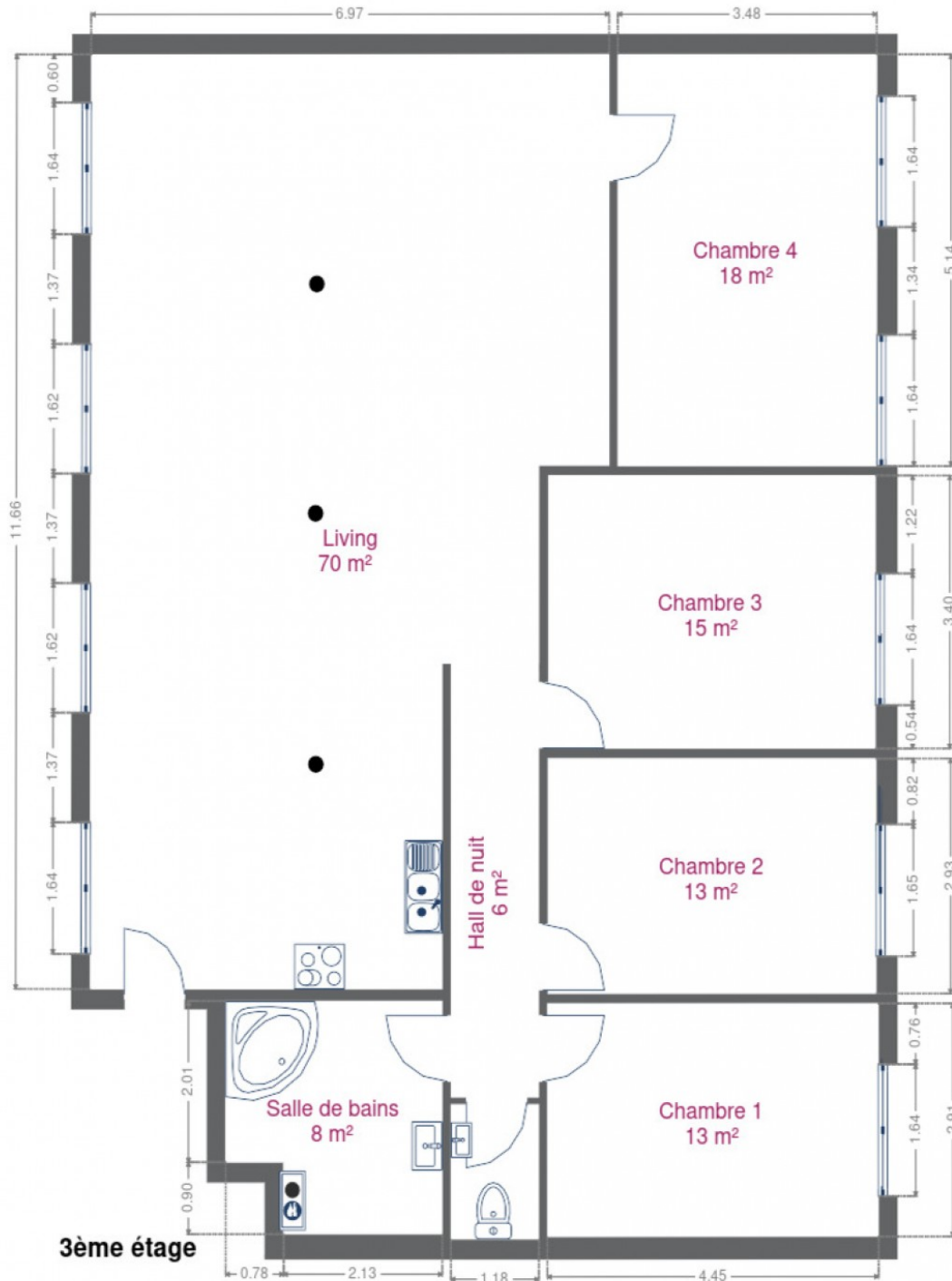
Sol

Carrelage

RÉCAPITULATIF DES MÉTRÉS

3ème étage	Longueur	Largeur	Superficie
Living	11.66 m	6.99 m	69.86 m ²
Hall de nuit	5.32 m	1.17 m	6.27 m ²
Chambre 1	4.45 m	2.91 m	12.95 m ²
Chambre 2	4.41 m	2.93 m	12.94 m ²
Chambre 3	4.39 m	3.40 m	14.97 m ²
Chambre 4	5.13 m	3.48 m	17.89 m ²
Salle de bains	2.91 m	2.90 m	7.77 m ²
Wc	1.68 m	1.18 m	1.98 m ²
Total			144.63 m²

Plan - 3ème étage



Extérieur



Technique

Matériaux façade Brique rouge
Etat Bon

Châssis

Matière pvc
Vitrage double
Couleur blanc

Compteur gaz Individuel

Parlophone Oui

Compteur électrique

Bi-horaire
Individuel

Chauffage

Type central
Nature gaz
Mode radiateur(s)
Chaudière

Compt. d'eau Commun

TV Prise tv

Téléphone Oui

Internet Câble

Description détaillée de l'environnement

MOBILITÉ

Arrêt de bus	50 m
Accès ferroviaire	2100 m
Accès autoroutier	1600 m

ÉCOLES

Cours de Promotion Sociale de l'Etat	777 m
Thil Lorrain	788 m
Secondaire	789 m



POINTS D'INTÉRÊTS

Parking	809 m
Van Der Valk Hotel Verviers	
Magasin de vêtements	810 m
Etam Lingerie	
Magasin de vêtements	907 m
JBC Verviers	
Agence d'assurance	907 m
Mutualia Mutualité Neutre	
Hébergement	942 m
Res	
Hébergement	1139 m
Hotel Des Ardennes	
Restaurant	1143 m
Des Goûts et des Couleurs	
Station de transit	1175 m
Verviers-Central	

Plan situation



🏠 Immobilière Thonnard & Trinon
📍 Avenue Hanlet 2, 4800 Verviers
✉ ludovic.lenoir@immo-tt.be
☎ +32 87 34 11 22
🌐 www.immo-tt.be

👤 Ludovic Immobilière Thonnard & Trinon
✉ info@immo-tt.be
☎ +32 87 34 11 22
☎ +32 87 34 11 22
Ludovic
Immobilière Thonnard & Trinon