



BE HOME
— PARTNERS —



475 000 €

Réf. HAUTES HUREES 29

Rue des Hautes Hurées 29 - 1400 Nivelles



285 m²



3



1

Be Home Partners - N° d'entreprise | TVA : BE0830.645.048
N° IPI 503.617

Coordonnées du bien

Rue Rue des Hautes Hurées

N° 29

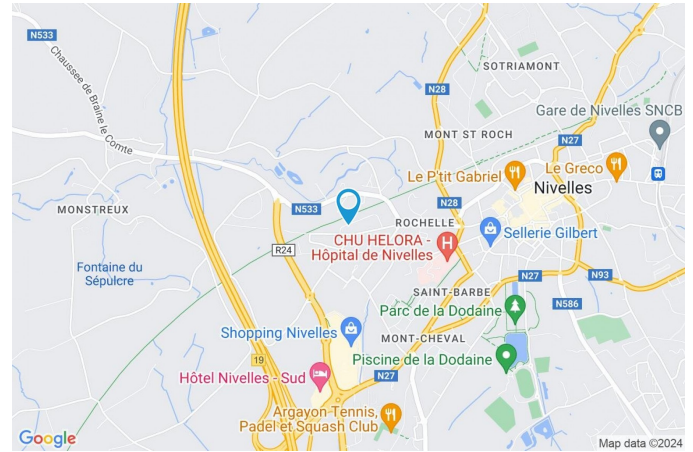
CP 1400

Ville Nivelles

Pays Belgique

Latitude 50.597126

Longitude 4.309792



PARCELLE - DIMENSIONS ET AMÉNAGEMENTS

Orientation façade avant Nord-ouest
 Déclivité

> Largeur de la façade 9.00 m

> Surface bâtie au sol 116.00 m²

> Profondeur de la parcelle 24 m

> Surface de la parcelle 370.00 m²

> Largeur de la parcelle 15.00 m

Informations provenant du site du cadastre



Description globale du bien

Etat général	
Excellent	
Bon	
Surface habitable	154 m ²
Surface totale	285 m ²
Nombre de façades	4
Nombre d'étages	2
Nombre de pièces	15
Nombre de chambre(s)	3
Nombre de salle de bains	1
	Villa



Descriptif extérieur

Jardin (terrain arrière)	
Fermé	
Aménagé pelouse	
Sud-est	
Plat	
Jardin (terrain gauche)	1
Parking (terrain avant)	Place(s) 1

Aménagement intérieur

Rez-de-chaussée	81 m ²
Hall d'entrée, séjour, cuisine, garage, wc	
1er étage	76 m ²
Hall de nuit, chambre 1, chambre 2, chambre 3, salle de bains, chambre / bureau	
2ème étage	52 m ²
Grenier	
Sous-sol	76 m ²
Cave 1, cave 2, cave 3, pièce, escalier	

Rez-de-chaussée

Hall d'entrée



✘ superficie : 13.16 m²

Longueur : 5.39 m

Largeur : 4.05 m

Fenêtre

Châssis PVC double vitrage
type oscillo-battants

Sol

Carrelage

Hauteur sous-plafond

2,67 m

Éclairage

Point lumineux au plafond mural

Chauffage

Radiateur(s)

Escalier

Matériaux carrelages

Type droit

Prise(s) électrique(s)

2

Rez-de-chaussée

Séjour



 superficie : 38.67 m²

Longueur : 8.28 m

Largeur : 4.66 m

Fenêtre

Châssis PVC double vitrage
type oscillo-battants
porte-fenêtre

Chauffage

Radiateur(s)

Sol

Carrelage

Prise(s) électrique(s)

5

Hauteur sous-plafond

2,70 m

Prise télédistribution

Oui

Éclairage

Point lumineux au plafond

Prise téléphone

Oui

Rez-de-chaussée

Cuisine


 ✕ superficie : 11.64 m²

Longueur : 3.97 m

Largeur : 2.93 m

Hauteur sous-plafond 2,70 m

Prise(s) électrique(s) 6

Type Semi-équipée

Évier

Simple

Avec égouttoir

Matière inox

Hotte Type hotte murale

Porte

Matière pvc vitrée

Volets type roulant manuel matière pvc

Fenêtre

 Châssis PVC double vitrage
 type oscillo-battants

Sol

Carrelage

Éclairage

Point lumineux au plafond

Chauffage

Radiateur(s)

Placard

Portes battantes

Rez-de-chaussée

Garage


 ✕ superficie : 15.99 m²

Longueur : 5.42 m

Largeur : 2.95 m

Nombre de voitures	1	Éclairage	Point lumineux mural
Fenêtre	Châssis PVC double vitrage type oscillo-battants	Fosse mécanique	Oui
Sol	Béton	Prise(s) électrique(s)	3
Hauteur sous-plafond	3,25 m		

Rez-de-chaussée

Wc



✘ superficie : 1.08 m²

Longueur : 1.20 m

Largeur : 0.90 m

WC	Classique	Hauteur sous-plafond	2,70 m
Lavabo	Simple	Éclairage	Point lumineux au plafond
Fenêtre	Châssis PVC double vitrage type oscillo-battants	Chauffage	Radiateur(s)
Sol	Carrelage		

1er étage

Hall de nuit



 superficie : 10.94 m²

Longueur : 5.41 m

Largeur : 2.02 m

Escalier

Matériaux carrelages

Type droit

Sol

Quick-Step

Hauteur sous-plafond

2,45 m

Éclairage

Point lumineux au plafond

Chauffage

Radiateur(s)



1er étage

Chambre 1



✘ superficie : 13.74 m²

Longueur : 4.41 m

Largeur : 3.11 m

Fenêtre

Châssis PVC double vitrage
type oscillo-battants

Éclairage

Point lumineux au plafond

Sol

Quick-Step

Chauffage

Radiateur(s)

Hauteur sous-plafond

2,46 m

Placard

Portes battantes

Type de plafond

Plafond mansardé

Prise(s) électrique(s)

2

1er étage

Chambre 2


 ✗ superficie : 19.55 m²

Longueur : 4.77 m

Largeur : 4.09 m

Fenêtre

 Châssis PVC double vitrage
 type oscillo-battants

Sol

Quick-Step

Hauteur sous-plafond

2,46 m

Type de plafond

Plafond mansardé

Lambris

Éclairage

Point lumineux au plafond

Chauffage

Radiateur(s)

Air conditionné

1

Prise(s) électrique(s)

3

1er étage

Chambre 3



❌ superficie : 15.98 m²

Longueur : 4.75 m

Largeur : 4.08 m

Fenêtre

Châssis PVC double vitrage
type oscillo-battants

Éclairage

Point lumineux au plafond

Sol

Quick-Step

Chauffage

Radiateur(s)

Hauteur sous-plafond

2,46 m

Prise(s) électrique(s)

2

Type de plafond

Plafond mansardé

1er étage

Salle de bains


 ✗ superficie : 8.43 m²

Longueur : 2.96 m

Largeur : 2.84 m

Hauteur sous-plafond	2,45 m	Éclairage	Point lumineux au plafond
Prise(s) électrique(s)	2	Chauffage	
Type	Douche dans le bain	Radiateur(s)	
Baignoire	1	Radiateur électrique	
WC	Classique	Sol	Carrelage
Lavabo	Double	Type de plafond	
Sèche-serviettes	Électrique	Plafond mansardé	
Fenêtre	Châssis PVC double vitrage type oscillo-battants	Lambris	

1er étage

Chambre / bureau



✘ superficie : 7.10 m²

Longueur : 2.85 m

Largeur : 2.48 m

Chauffage

Radiateur(s)

Fenêtre

Châssis PVC double vitrage
type oscillo-battants

Prise(s) électrique(s)

2

Sol

Quick-Step

Éclairage

Point lumineux au plafond

Hauteur sous-plafond

2,45 m

Type de plafond

Plafond mansardé

2ème étage

Grenier



✘ superficie : 52.15 m²

Longueur : 8.30 m

Largeur : 6.28 m

Type de grenier

Aménageable

Hauteur sous-plafond

M

Fenêtre

Châssis bois double vitrage type
fenêtre de toit

Type de plafond

Plafond mansardé

Sol

Plancher

Éclairage

Point lumineux au plafond

Sous-sol

Cave 1



❌ superficie : 10.69 m²

Longueur : 3.77 m

Largeur : 2.83 m

Fenêtre	Châssis PVC double vitrage type oscillo-battants
Sol	Béton
Hauteur sous-plafond	2,25 m
Éclairage	Point lumineux au plafond

Sous-sol

Cave 2



✘ superficie : 13.70 m²

Longueur : 4.87 m

Largeur : 2.81 m

Sol	Béton
Hauteur sous-plafond	2,85 m
Éclairage	Point lumineux au plafond
Prise(s) électrique(s)	1

Sous-sol

Cave 3



✘ superficie : 38.03 m²

Longueur : 8.23 m

Largeur : 4.66 m

Accès	Jardin	Hauteur sous-plafond	2,20 m
Fenêtre	Châssis PVC double vitrage type oscillo-battants	Éclairage	Point lumineux au plafond
Sol	Béton	Prise(s) électrique(s)	6

Sous-sol

Pièce



 superficie : 10.69 m²

Longueur : 3.77 m

Largeur : 2.83 m

Fenêtre

Châssis PVC double vitrage
type oscillo-battants

Chauffage

Radiateur(s)

Sol

Vinyle

Hauteur sous-plafond

2,20 m

Éclairage

Point lumineux au plafond

Autres

SOUS-SOL - ESCALIER

✘ superficie : 2.92 m²

Longueur : 2.57 m

Largeur : 1.92 m

Sol

Carrelage

Escalier

Matériaux carrelages

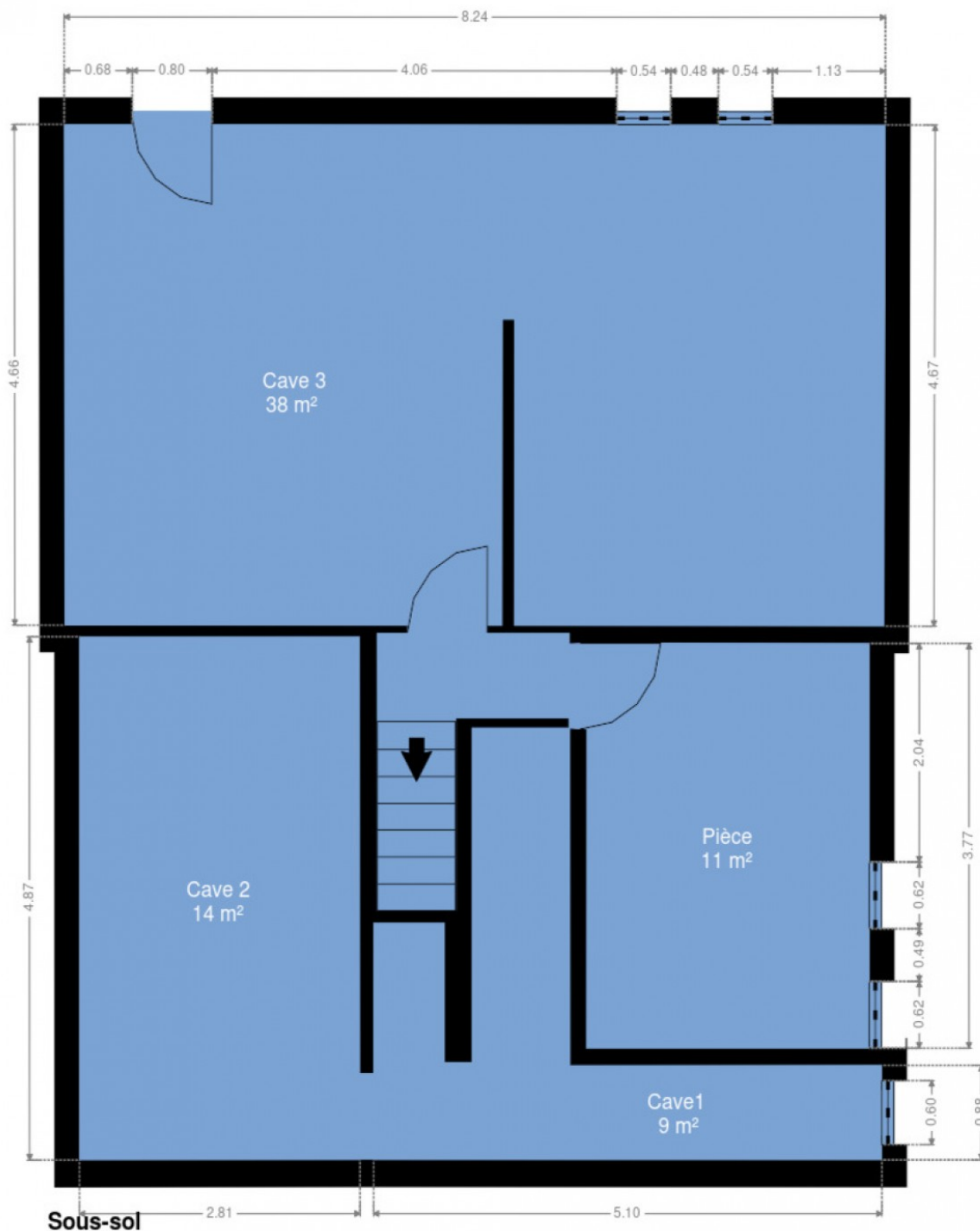
Type droit

RÉCAPITULATIF DES MÉTRÉS

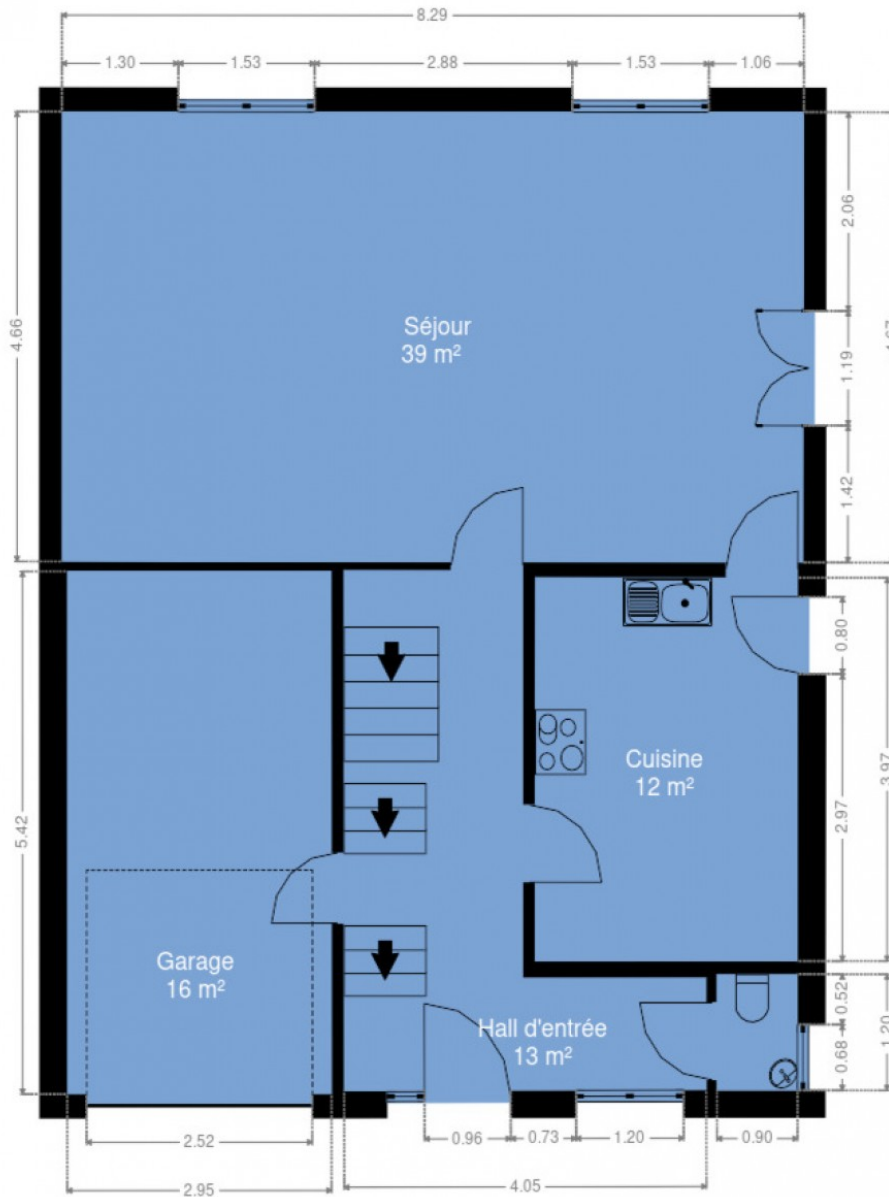
Rez-de-chaussée	Longueur	Largeur	Superficie
Hall d'entrée	5.39 m	4.05 m	13.16 m ²
Séjour	8.28 m	4.66 m	38.67 m ²
Cuisine	3.97 m	2.93 m	11.64 m ²
Garage	5.42 m	2.95 m	15.99 m ²
Wc	1.20 m	0.90 m	1.08 m ²
1er étage	Longueur	Largeur	Superficie
Hall de nuit	5.41 m	2.02 m	10.94 m ²
Chambre 1	4.41 m	3.11 m	13.74 m ²
Chambre 2	4.77 m	4.09 m	19.55 m ²
Chambre 3	4.75 m	4.08 m	15.98 m ²
Salle de bains	2.96 m	2.84 m	8.43 m ²
Chambre / Bureau	2.85 m	2.48 m	7.10 m ²
2ème étage	Longueur	Largeur	Superficie
Grenier	8.30 m	6.28 m	52.15 m ²
Sous-sol	Longueur	Largeur	Superficie
Cave 1	3.77 m	2.83 m	10.69 m ²
Cave 2	4.87 m	2.81 m	13.70 m ²
Cave 3	8.23 m	4.66 m	38.03 m ²
Pièce	3.77 m	2.83 m	10.69 m ²
Escalier	2.57 m	1.92 m	2.92 m ²
Total			284.46 m²



Plan - Sous-sol



Plan - Rez-de-chaussée

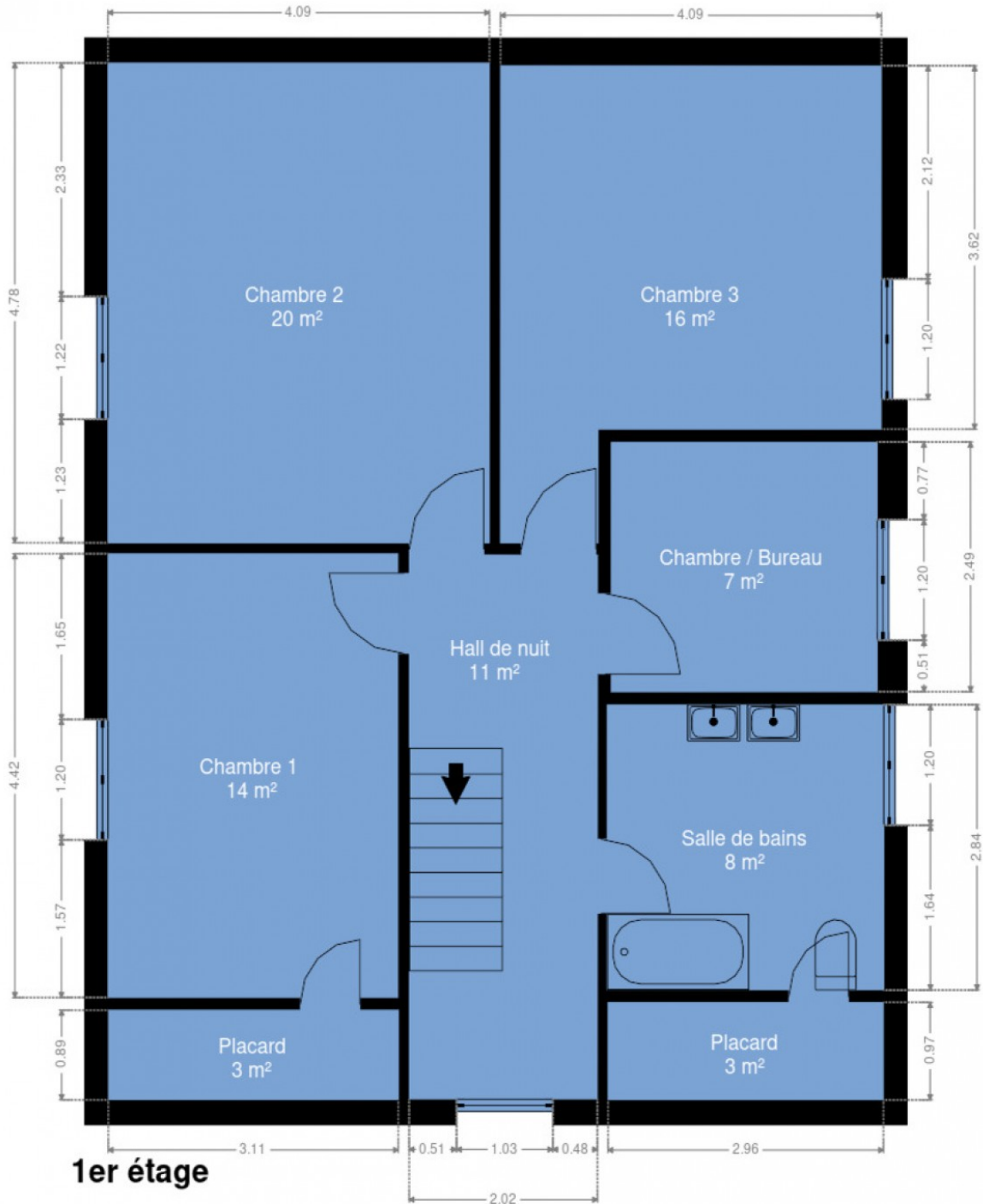


Rez-de-chaussée



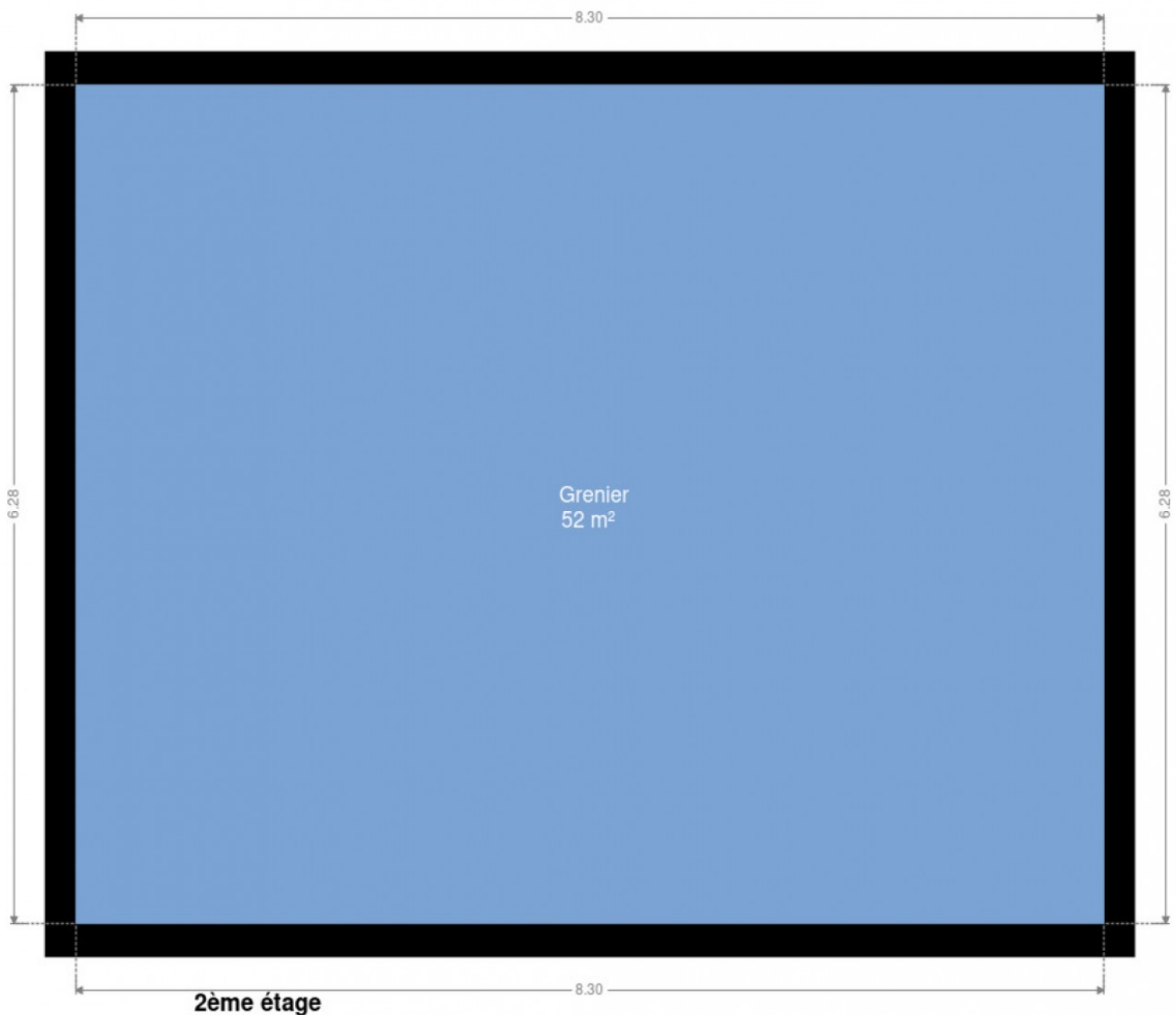


Plan - 1er étage





Plan - 2ème étage



Extérieur



Technique

Couverture	Ardoises
Matériaux façade	Brique
Châssis	
Matière pvc	
Vitrage double	
Couleur imitation bois	
Compteur électrique	Mono-horaire
Chauffage	
Type central	
Nature gaz	
Mode radiateur(s)	
Chaudière marque junkers	
TV	Prise tv
Téléphone	Oui
Citerne eau	Avec groupe hydrophore



Description détaillée de l'environnement

MOBILITÉ

Arrêt de bus	240 m
Accès ferroviaire	1800 m
Accès autoroutier	1100 m

ÉCOLES

Ecoles Fondamentales & Lycée de l'Institut de l'Enfant Jésus asbl	759 m
Collège Sainte-Gertrude de Nivelles	768 m
Institut du Sacré Coeur Nivelles	1048 m



POINTS D'INTÉRÊTS

Centre commercial	688 m
Shopping Nivelles	
Grand magasin	691 m
HEMA	
Parking	961 m
Hôtel Nivelles - Sud	
Restaurant	1004 m
Le Champenois	
Hébergement	1086 m
HDC Nivelles Grand-Place	
Restaurant	1096 m
Le Pain Quotidien	
Finance	1198 m
Crefibel	
Restaurant	1417 m
Orient Express	

Plan situation



📍 Be Home Partners

📍 Av. du Centenaire 53 B4, 1400 Nivelles

✉ info@behomepartners.be

☎ +32 67 84 12 84

🌐 www.behomepartners.be

📄 N° IPI : 503.617

👤 Be Home Partners

✉ info@behomepartners.be

☎ +32 67 84 12 84

Be Home Partners