

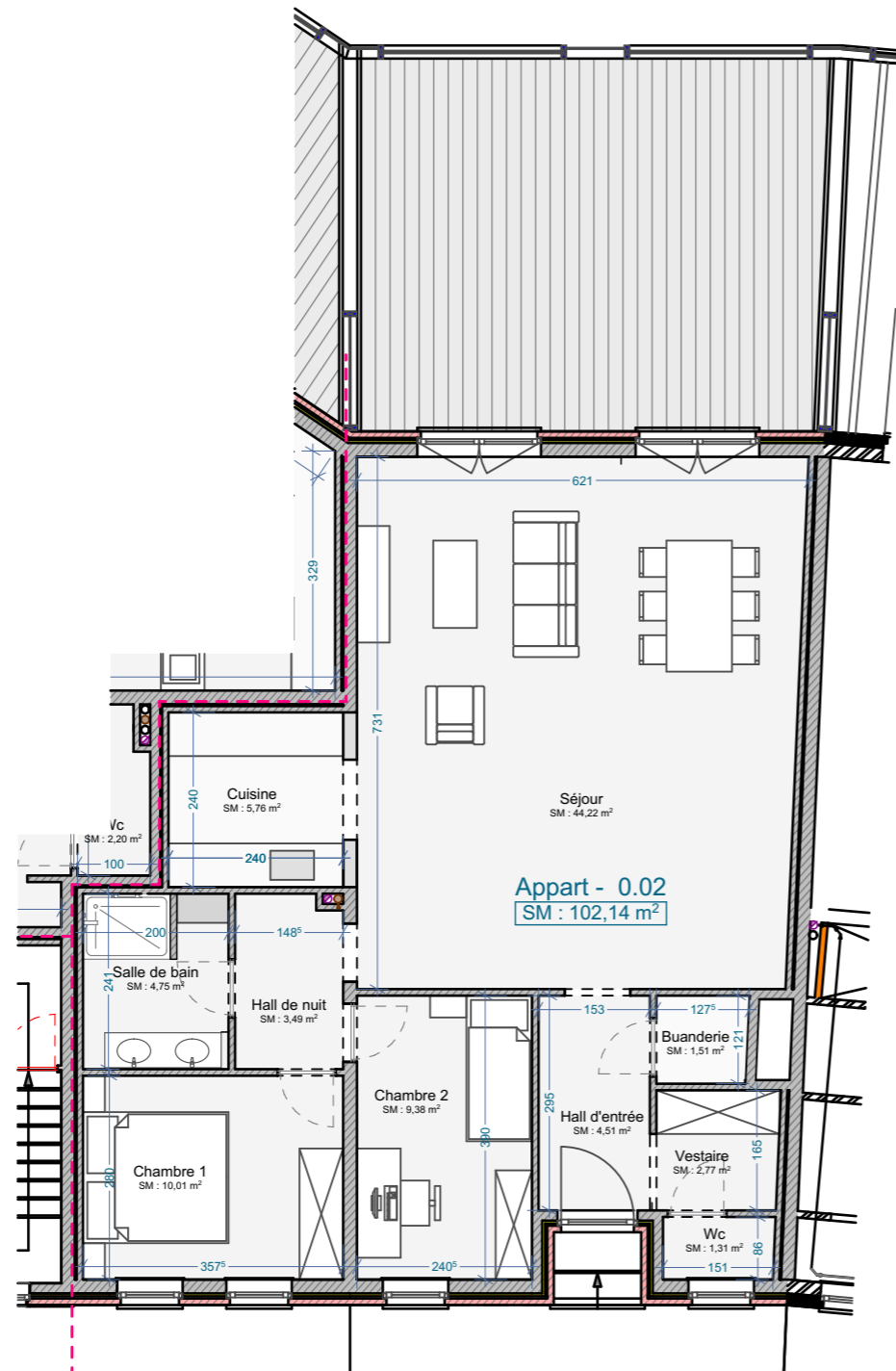
# RESIDENCE NANON

## LOCALISATION



## APPARTEMENT 0.02

Situation: Rez-de-chaussée  
Nombre de chambre: 2  
Surface brute du logement: 102,14 m<sup>2</sup>  
Surface balcon/terrasse: 32,44 m<sup>2</sup>



Ouvrage :  
Résidence NANON  
Rue Nanon, 1-3, 5080 Namur

N° de plan: Rez  
Titre: Appartement 0.02

  
Atelier des Architectes Brasseur et Wolfs  
Société civile d'architectes

Immobilière  
Du Bois Des Chênes

NB - CODE DE MESURAGE: Les surfaces des appartements sont calculées de la manière suivante:  
1. La surface d'une unité est mesurée depuis l'extérieur du mur de façade et jusqu'à la moitié des maçonneries mitoyennes, entre appartements ou entre appartements et commun, y compris les gaines techniques.  
2. La surface d'une terrasse est mesurée depuis l'intérieur du garde-corps jusqu'à l'extérieur de la façade.  
3. la surface d'une cave est la surface mur extérieurs non compris.  
  
Les cotes et mesures inscrites dans les plans sont données à titre indicatif et peuvent subir des modifications suite aux études et nécessités techniques  
Le mobilier est représenté à titre purement indicatif pour permettre une meilleure lecture du plan.