



**2 000 000 €**

# Réf. 5518026

Rue Bellain 21 - 9909 Troisvierges



580 m<sup>2</sup>



3



3

**CASULA SPRL**

+32 84 77 00 43 - mail : [info@easyhome-immo.be](mailto:info@easyhome-immo.be)

Borchamps 24 --- 6900 Marche-en-Famenne

TVA : BE 0669 936 537 - IPI 509.677



## Coordonnées du bien

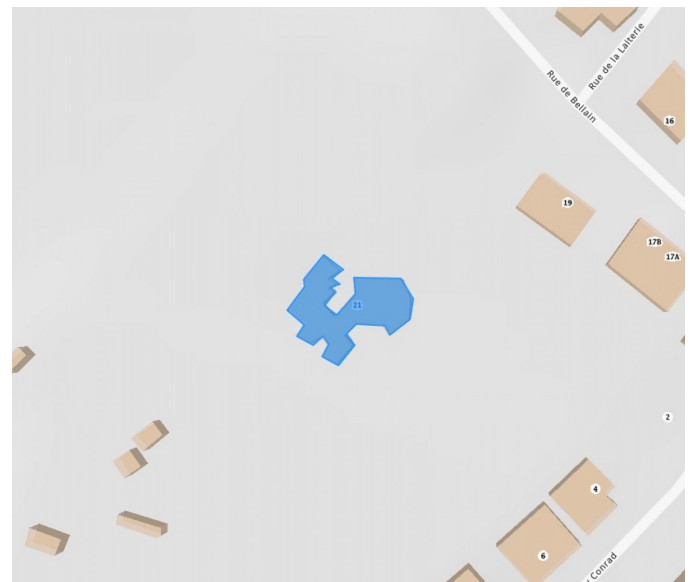
Rue	Rue Bellain
N°	21
CP	9909
Ville	Troisvierges
Pays	Luxembourg
Latitude	50.122841
Longitude	5.998854



## PARCELLE - DIMENSIONS ET AMÉNAGEMENTS

↖ Orientation façade avant	Nord-est
↘ Déclivité	
▶ Largeur de la façade	25.00 m
▶ Surface bâtie au sol	322.00 m <sup>2</sup>
▶ Profondeur de la parcelle	25 m
▶ Surface de la parcelle	713.00 m <sup>2</sup>
▶ Largeur de la parcelle	18.00 m

Informations provenant du site du cadastre





## Description globale du bien

Etat général	
Bon	
À rafraîchir	
Surface habitable	332 m <sup>2</sup>
Surface totale	580 m <sup>2</sup>
Nombre de façades	4
Nombre d'étages	2
Nombre de pièces	37
Nombre de chambre(s)	3
Nombre de salle de bains	1
Nombre de salle de douches	2
	Maison



## Descriptif extérieur

Jardin (terrain arrière)	Jardin (terrain avant)
Aménagé pelouse	Nord-est
Fermé	Plat
Sud-ouest	Jardin (terrain droit)
Plat	Fermé
Jardin (terrain avant)	Aménagé pelouse potager
Fermé	Nord-ouest
Éclairage	Plat
Aménagé pelouse	Jardin (terrain gauche)
	Aménagé pelouse

## Aménagement intérieur

Rez-de-chaussée	271 m <sup>2</sup>
Hall d'entrée, salon 1, salon 2, séjour, cuisine, véranda, bureau 2, garage 2, wc, débarras, arrière cuisine, hall, escalier hall de nuit 1, chambre 1, salle de bains, bureau 1,	
1er étage	76 m <sup>2</sup>
Hall de nuit, chambre 2, chambre 3, salle de douche 2, dressing	
2ème étage	26 m <sup>2</sup>
Grenier 1, grenier 1	
Sous-sol	207 m <sup>2</sup>
Salle de douche, garage, cave 1, cave 2, cave 3, cave 4, cave 5, cave 6, cave 7, hall de cave, buanderie, chaufferie, local technique	



Rez-de-chaussée

Hall d'entrée



 superficie : 13.15 m<sup>2</sup>

Longueur : 6.10 m

Largeur : 3.20 m

Porte		Type de plafond	
Battante		Lambris	
Aluminium		Éclairage	Au plafond
Double		Escalier	
Fenêtre	Châssis alu double vitrage type sans ouverture	Bois	
Hauteur sous-plafond	4,40 m	1/4 tournant	
Type de plafond		Prise(s) électrique(s)	2
Plafond mansardé			



Rez-de-chaussée

Salon 1

 superficie : 27.08 m<sup>2</sup>

Longueur : 5.94 m

Largeur : 4.56 m

Porte		Type de plafond	Lambris
Type battante double coulissante		Éclairage	Point lumineux au plafond
Matière aluminium vitrée		Chauffage	Poêle à bois
Vitrage simple double		Prise(s) électrique(s)	4
Sol	Carrelage	Prise télédistribution	Oui
Hauteur sous-plafond	3,85 m	Prise téléphone	Oui



Rez-de-chaussée

Salon 2

 superficie : 15.51 m<sup>2</sup>

Longueur : 4.57 m

Largeur : 3.39 m

Porte		Hauteur sous-plafond	2,50 m
Type battante		Type de plafond	Lambris
Matière vitrée		Éclairage	Point lumineux au plafond
Fenêtre	Châssis alu double vitrage type sans ouverture	Chauffage	Radiateur(s)
Sol	Carrelage	Prise(s) électrique(s)	3



Rez-de-chaussée

Séjour



 superficie : 47.08 m<sup>2</sup>

Longueur : 10.57 m

Largeur : 4.47 m

Ouvert sur

Porte

Type battante

Matière vitrée

Vitrage simple

Fenêtre

Sol

Carrelage

Cuisine

Châssis alu double vitrage type  
oscillo-battants fenêtre de toit  
sans ouverture

Sol

Parquet

Hauteur sous-plafond

Type de plafond

Plafond mansardé

Puits de lumière

Éclairage

Chauffage

4,35 m

Point lumineux au plafond

Radiateur(s)



Rez-de-chaussée

Cuisine



 superficie : 20.91 m<sup>2</sup>

Longueur : 4.57 m

Largeur : 4.57 m

Hauteur sous-plafond	2,45 m	Lave-vaisselle	
Prise(s) électrique(s)	6	Classique	
Type	Équipée	Autre	
Ouvert sur	Séjour	Four	
Évier		À air pulsé	
One half		AEG	
Avec égouttoir		Îlot central	Oui
Plaque de cuisson	Électrique	Porte	
Hotte		Battante	
Hotte télescopique		Bois	
Extérieure		Fenêtre	Châssis alu double vitrage type oscillo-battants sans ouverture
Frigo		Type de plafond	Lambris
Combi		Éclairage	Au plafond
Miele		Prise réseau	Oui



Rez-de-chaussée

Véranda



 superficie : 15.89 m<sup>2</sup>

Longueur : 4.61 m

Largeur : 4.08 m

Accès	Terrasse	Hauteur sous-plafond	3,85 m
Porte		Type de plafond	
Type battante double		Plafond mansardé	
Matière aluminium vitrée		Puits de lumière	
Vitrage simple double		Éclairage	Point lumineux au plafond
Fenêtre	Châssis alu double vitrage type fenêtre de toit sans ouverture	Chauffage	Radiateur(s)
Sol	Carrelage	Prise(s) électrique(s)	1



Rez-de-chaussée

Hall de nuit 1

 superficie : 6.60 m<sup>2</sup>

Longueur : 3.78 m

Largeur : 2.13 m

Porte  
Type battante  
Matière bois  
Sol

Carrelage

Hauteur sous-plafond  
Type de plafond  
Éclairage

2,50 m  
Lambris  
Point lumineux au plafond



## Rez-de-chaussée

## Chambre 1

 superficie : 18.36 m<sup>2</sup>

Longueur : 5.09 m

Largeur : 4.41 m

Porte	Type de plafond	Lambris
Type battante	Éclairage	Point lumineux au plafond
Matière bois aluminium vitrée	Chauffage	Radiateur(s)
Vitrage double	Air conditionné	1
Fenêtre	Châssis alu double vitrage type sans ouverture	Prise(s) électrique(s)
Sol	Parquet	8
Hauteur sous-plafond	2,45 m	Prise télédistribution
		Oui



Rez-de-chaussée

Salle de bains



 superficie : 15.89 m<sup>2</sup>

Longueur : 6.23 m

Largeur : 3.98 m

Hauteur sous-plafond	2,50 m	Murs	Totalement carrelés
Prise(s) électrique(s)	2	Fenêtre	Châssis alu double vitrage type oscillo-battants
Type	Douche et bain assis	Éclairage	Point lumineux au plafond
WC		Chauffage	Radiateur(s)
Urinoire		Sol	Carrelage
Suspendu		Type de plafond	
Lavabo	Double	Plafond mansardé	
Sèche-serviettes	Oui	Lambris	
Porte			
Type battante			
Matière bois			



Rez-de-chaussée

Bureau 1

 superficie : 16.55 m<sup>2</sup>

Longueur : 5.36 m

Largeur : 3.96 m

Porte		Hauteur sous-plafond	3,95 m
Type battante		Éclairage	Point lumineux au plafond
Matière bois		Chauffage	Radiateur(s)
Fenêtre	Châssis alu double vitrage type sans ouverture	Air conditionné	1
Sol	Carrelage	Prise(s) électrique(s)	3
Type de plafond		Prise télédistribution	Oui
Plafond mansardé			
Lambris			



Rez-de-chaussée

Bureau 2

 superficie : 14.92 m<sup>2</sup>

Longueur : 4.49 m

Largeur : 3.31 m

Porte	Type de plafond	Lambris
Type double battante	Hauteur sous-plafond	2,50 m
Matière aluminium vitrée	Éclairage	Point lumineux au plafond
Vitrage simple double	Chauffage	Radiateur(s)
Fenêtre	Châssis alu double vitrage type sans ouverture	Prise(s) électrique(s)
Sol	Carrelage	2



Rez-de-chaussée

Garage 2



 superficie : 22.95 m<sup>2</sup>

Longueur : 5.75 m

Largeur : 4.50 m

Nombre de voitures	1	Type de plafond	
Porte		Plafond mansardé	
Type à ouverture électrique battante		Lambris	
Matière bois aluminium		Éclairage	Point lumineux mural
Fenêtre	Châssis alu double vitrage type sans ouverture	Chauffage	Radiateur(s)
Sol	Carrelage	Prise(s) électrique(s)	2
Hauteur sous-plafond	2,90 m		



Rez-de-chaussée

Wc

 superficie : 2.04 m<sup>2</sup>

Longueur : 1.97 m

Largeur : 1.03 m

WC  
Lavabo  
Porte  
Type battante  
Matière bois

Suspendu  
Simple

Fenêtre  
Sol  
Hauteur sous-plafond  
Éclairage

Châssis alu double vitrage type  
oscillo-battants  
Carrelage  
2,40 m  
Point lumineux au plafond



Rez-de-chaussée

Débarras

 superficie : 2.66 m<sup>2</sup>

Longueur : 2.44 m

Largeur : 1.78 m

Porte  
Type battante  
Matière bois

Sol  
Hauteur sous-plafond  
Éclairage

Carrelage  
2,50 m  
Point lumineux au plafond



Rez-de-chaussée

Arrière cuisine



 superficie : 9.77 m<sup>2</sup>

Longueur : 3.43 m

Largeur : 2.88 m

Évier		Fenêtre	Châssis alu double vitrage
Simple			type sans ouverture
Avec égouttoir		Porte	
Éclairage	Point lumineux au plafond	Type battante	
Chauffage	Radiateur(s)	Matière aluminium vitrée	
Plaque de cuisson		Vitrage double	
Type vitrocéramique		Volets type roulant électrique matière pvc	
De la marque AEG		Murs	Lambris
Four		Sol	Carrelage
Type à air pulsé		Type de plafond	Lambris
De la marque AEG		Hauteur sous-plafond	2,45 m
Lave-vaisselle		Prise(s) électrique(s)	4
Type classique			
De la marque Far			



Rez-de-chaussée

Hall

 superficie : 6.61 m<sup>2</sup>

Longueur : 4.40 m

Largeur : 1.50 m

Hauteur sous-plafond

2,50 m

Éclairage

Point lumineux au plafond

Porte

Type battante

Matière bois vitrée

Fenêtre

Sol

Type de plafond

Châssis alu double vitrage type  
sans ouverture

Carrelage

Lambris



Rez-de-chaussée

Escalier

 superficie : 15.38 m<sup>2</sup>

Longueur : 5.11 m

Largeur : 4.54 m



1er étage

Hall de nuit

 superficie : 14.70 m<sup>2</sup>

Longueur : 5.18 m

Largeur : 3.55 m

## Escalier

Matériaux carrelages  
Type 2/4 tournant avec palier

## Porte

Type battante  
Matière bois

## Fenêtre

Châssis alu double vitrage type  
oscillo-battants sans ouverture

## Sol

Hauteur sous-plafond

## Type de plafond

Plafond mansardé

## Lambris

## Éclairage

## Chauffage

## Carrelage

2,40 m

Point lumineux au plafond

Radiateur(s)



1er étage

Chambre 2

 superficie : 23.16 m<sup>2</sup>

Longueur : 6.31 m

Largeur : 5.47 m

Porte		Hauteur sous-plafond	3,65 m
Type battante		Type de plafond	Plafond mansardé
Matière bois		Éclairage	Point lumineux au plafond
Fenêtre	Châssis alu double vitrage type oscillo-battants sans ouverture	Prise(s) électrique(s)	4
Sol	Parquet		



1er étage

Chambre 3

 superficie : 10.29 m<sup>2</sup>

Longueur : 3.31 m

Largeur : 3.10 m

Porte		Type de plafond	
Type battante		Plafond mansardé	
Matière bois		Lambris	
Fenêtre	Châssis alu double vitrage type oscillo-battants sans ouverture	Éclairage	Point lumineux au plafond
Sol	Parquet	Prise(s) électrique(s)	4
Hauteur sous-plafond	3,65 m		

1er étage

Salle de douche 2



 superficie : 4.65 m<sup>2</sup>

Longueur : 2.17 m

Largeur : 2.14 m

Douche

Cabine

Sol

Carrelage

WC

Classique

Hauteur sous-plafond

2,40 m

Lavabo

Simple

Type de plafond

Lambris

Porte

Éclairage

Point lumineux au plafond

Type battante

Chauffage

Radiateur(s)

Matière bois

Prise(s) électrique(s)

1

Fenêtre

Châssis alu double vitrage type  
oscillo-battants sans ouverture



1er étage

Dressing

 superficie : 23.52 m<sup>2</sup>

Longueur : 9.17 m

Largeur : 3.37 m

Hauteur sous-plafond 2,20 m

Prise(s) électrique(s) 2

Porte

Type battante

Matière bois

Fenêtre

Sol

Éclairage

Châssis alu double vitrage type  
oscillo-battants

Tapis plain

Point lumineux au plafond



2ème étage

Grenier 1

 superficie : 12.86 m<sup>2</sup>

Longueur : 5.75 m

Largeur : 2.23 m

Fenêtre

Châssis alu double vitrage type  
sans ouverture

Sol

Plancher

Éclairage

Point lumineux mural



2ème étage

Grenier 1



 superficie : 12.86 m<sup>2</sup>

Longueur : 5.75 m

Largeur : 2.23 m

Fenêtre

Châssis alu double vitrage type  
sans ouverture

Sol

Plancher

Éclairage

Point lumineux mural



Sous-sol

Salle de douche



 superficie : 9.91 m<sup>2</sup>

Longueur : 3.32 m

Largeur : 2.98 m

Douche

WC

Lavabo

Porte

Type battante

Matière vitrée

Vitrage simple

Murs

Carrelage + porte

Classique

Simple

Totalement carrelés

Fenêtre

Sol

Hauteur sous-plafond

Type de plafond

Éclairage

Chauffage

Prise(s) électrique(s)

Châssis alu double vitrage type battants

Carrelage

2,40 m

Lambris

Point lumineux au plafond

Radiateur(s)

1



Sous-sol

Garage



 superficie : 21.66 m<sup>2</sup>

Longueur : 4.68 m

Largeur : 4.62 m

Accès	Jardin	Fenêtre	Châssis alu double vitrage type battants
Nombre de voitures	2	Sol	Carrelage
Porte		Hauteur sous-plafond	2,40 m
Type battante		Éclairage	Point lumineux au plafond
Matière vitrée		Prise(s) électrique(s)	1
Murs	Totalement carrelés		



Sous-sol

Cave 1

 superficie : 25.06 m<sup>2</sup>

Longueur : 6.80 m

Largeur : 6.19 m

Porte  
Type battante  
Matière bois vitrée  
Vitrage simple

Sol  
Hauteur sous-plafond  
Éclairage  
Prise(s) électrique(s)

Carrelage  
2,40 m  
Point lumineux au plafond  
1



Sous-sol

Cave 2

 superficie : 17.31 m<sup>2</sup>

Longueur : 6.22 m

Largeur : 4.60 m

Porte		Sol		Carrelage
Type battante		Hauteur sous-plafond		2,40 m
Matière aluminium		Éclairage		Point lumineux au plafond
Vitrage simple		Prise(s) électrique(s)		1
Fenêtre	Châssis alu double vitrage type battants			



Sous-sol

Cave 3

 superficie : 14.65 m<sup>2</sup>

Longueur : 7.88 m

Largeur : 3.40 m

Porte	Sol	Carrelage
Type battante	Hauteur sous-plafond	2,40 m
Matière bois aluminium	Éclairage	Point lumineux au plafond
Vitrage simple	Prise(s) électrique(s)	1



Sous-sol

Cave 4

 superficie : 16.43 m<sup>2</sup>

Longueur : 4.68 m

Largeur : 3.50 m

Porte		Sol		Carrelage
Type battante		Hauteur sous-plafond		2,40 m
Matière vitrée		Éclairage		Point lumineux au plafond
Vitrage simple		Prise(s) électrique(s)		1
Fenêtre	Châssis alu double vitrage type battants			



Sous-sol

Cave 5

 superficie : 15.80 m<sup>2</sup>

Longueur : 4.68 m

Largeur : 3.37 m

Porte	Sol	Carrelage
Type battante	Hauteur sous-plafond	2,40 m
Matière vitrée	Éclairage	Point lumineux au plafond
Vitrage simple	Prise(s) électrique(s)	1
Fenêtre	Châssis alu double vitrage type battants	



Sous-sol

Cave 6

 superficie : 20.02 m<sup>2</sup>

Longueur : 4.58 m

Largeur : 4.37 m

Porte		Sol		Carrelage
Type battante		Hauteur sous-plafond		2,40 m
Matière vitrée		Éclairage		Point lumineux au plafond
Vitrage simple		Prise(s) électrique(s)		1
Fenêtre	Châssis alu double vitrage type battants			



Sous-sol

Cave 7

 superficie : 7.16 m<sup>2</sup>

Longueur : 4.58 m

Largeur : 1.56 m

Porte  
Type battante  
Matière vitrée  
Vitrage simple

Sol  
Hauteur sous-plafond  
Éclairage  
Prise(s) électrique(s)

Carrelage  
2,40 m  
Point lumineux au plafond  
1



Sous-sol

Hall de cave

 superficie : 13.57 m<sup>2</sup>

Longueur : 5.03 m

Largeur : 3.32 m

Porte		Type de plafond	Lambris
Type battante		Éclairage	Point lumineux au plafond
Matière bois		Escalier	
Murs	Lambris	Matériaux carrelages	
Sol	Carrelage	Type 2/4 tournant avec palier	
Hauteur sous-plafond	2,35 m		



Sous-sol

Buanderie



 superficie : 16.27 m<sup>2</sup>

Longueur : 5.74 m

Largeur : 4.21 m

Évier	1	Hauteur sous-plafond	2,25 m
Porte		Type de plafond	Lambris
Type battante		Éclairage	Point lumineux au plafond
Matière bois		Prise(s) électrique(s)	6
Fenêtre	Châssis alu double vitrage type battants	Oui	1
Sol	Carrelage		



Sous-sol

Chaufferie

 superficie : 27.40 m<sup>2</sup>

Longueur : 5.80 m

Largeur : 4.72 m

Porte		Hauteur sous-plafond	2,40 m
Type battante		Type de plafond	Lambris
Matière bois		Éclairage	Point lumineux au plafond
Sol	Carrelage	Prise(s) électrique(s)	8



Sous-sol

Local technique



 superficie : 2.00 m<sup>2</sup>

Longueur : 1.98 m

Largeur : 1.01 m

Sol  
Porte  
Type battante  
Matière bois

Carrelage

Éclairage  
Hauteur sous-plafond

Point lumineux au plafond  
2,40 m



## RÉCAPITULATIF DES MÉTRÉS

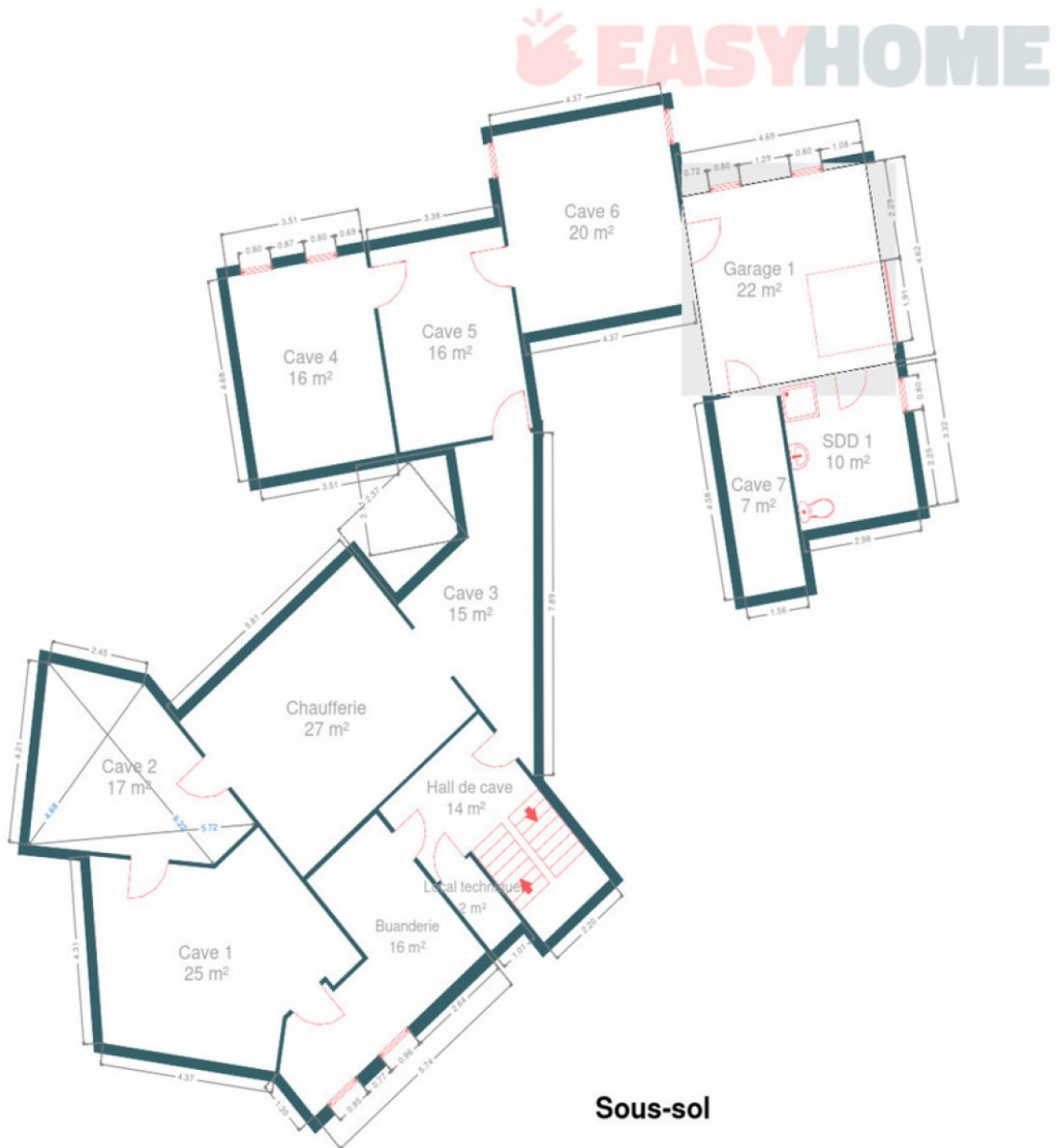
Rez-de-chaussée	Longueur	Largeur	Superficie
Hall d'entrée	6.10 m	3.20 m	13.15 m <sup>2</sup>
Salon 1	5.94 m	4.56 m	27.08 m <sup>2</sup>
Salon 2	4.57 m	3.39 m	15.51 m <sup>2</sup>
Séjour	10.57 m	4.47 m	47.08 m <sup>2</sup>
Cuisine	4.57 m	4.57 m	20.91 m <sup>2</sup>
Véranda	4.61 m	4.08 m	15.89 m <sup>2</sup>
Hall de nuit 1	3.78 m	2.13 m	6.60 m <sup>2</sup>
Chambre 1	5.09 m	4.41 m	18.36 m <sup>2</sup>
Salle de bains	6.23 m	3.98 m	15.89 m <sup>2</sup>
Bureau 1	5.36 m	3.96 m	16.55 m <sup>2</sup>
Bureau 2	4.49 m	3.31 m	14.92 m <sup>2</sup>
Garage 2	5.75 m	4.50 m	22.95 m <sup>2</sup>
Wc	1.97 m	1.03 m	2.04 m <sup>2</sup>
Débarras	2.44 m	1.78 m	2.66 m <sup>2</sup>
Arrière cuisine	3.43 m	2.88 m	9.77 m <sup>2</sup>
Hall	4.40 m	1.50 m	6.61 m <sup>2</sup>
Escalier	5.11 m	4.54 m	15.38 m <sup>2</sup>
1er étage	Longueur	Largeur	Superficie
Hall de nuit	5.18 m	3.55 m	14.70 m <sup>2</sup>
Chambre 2	6.31 m	5.47 m	23.16 m <sup>2</sup>
Chambre 3	3.31 m	3.10 m	10.29 m <sup>2</sup>
Salle de douche 2	2.17 m	2.14 m	4.65 m <sup>2</sup>
Dressing	9.17 m	3.37 m	23.52 m <sup>2</sup>
2ème étage	Longueur	Largeur	Superficie
Grenier 1	5.75 m	2.23 m	12.86 m <sup>2</sup>
Grenier 1	5.75 m	2.23 m	12.86 m <sup>2</sup>



Sous-sol	Longueur	Largeur	Superficie
Salle de douche	3.32 m	2.98 m	9.91 m <sup>2</sup>
Garage	4.68 m	4.62 m	21.66 m <sup>2</sup>
Cave 1	6.80 m	6.19 m	25.06 m <sup>2</sup>
Cave 2	6.22 m	4.60 m	17.31 m <sup>2</sup>
Cave 3	7.88 m	3.40 m	14.65 m <sup>2</sup>
Cave 4	4.68 m	3.50 m	16.43 m <sup>2</sup>
Cave 5	4.68 m	3.37 m	15.80 m <sup>2</sup>
Cave 6	4.58 m	4.37 m	20.02 m <sup>2</sup>
Cave 7	4.58 m	1.56 m	7.16 m <sup>2</sup>
Hall de cave	5.03 m	3.32 m	13.57 m <sup>2</sup>
Buanderie	5.74 m	4.21 m	16.27 m <sup>2</sup>
Chaufferie	5.80 m	4.72 m	27.40 m <sup>2</sup>
Local technique	1.98 m	1.01 m	2.00 m <sup>2</sup>
<b>Total</b>			<b>580.63 m<sup>2</sup></b>

---

Plan - Sous-sol



Sous-sol



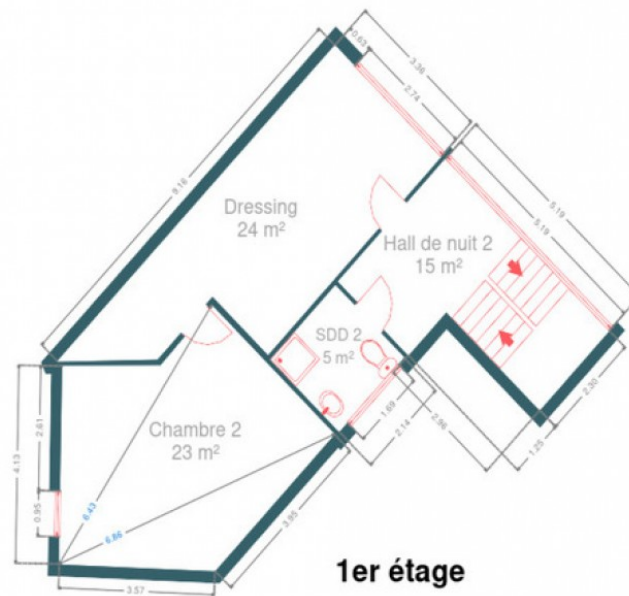
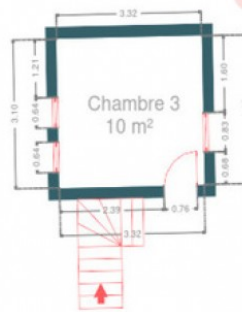
Plan - Rez-de-chaussée



Rez-de-chaussée

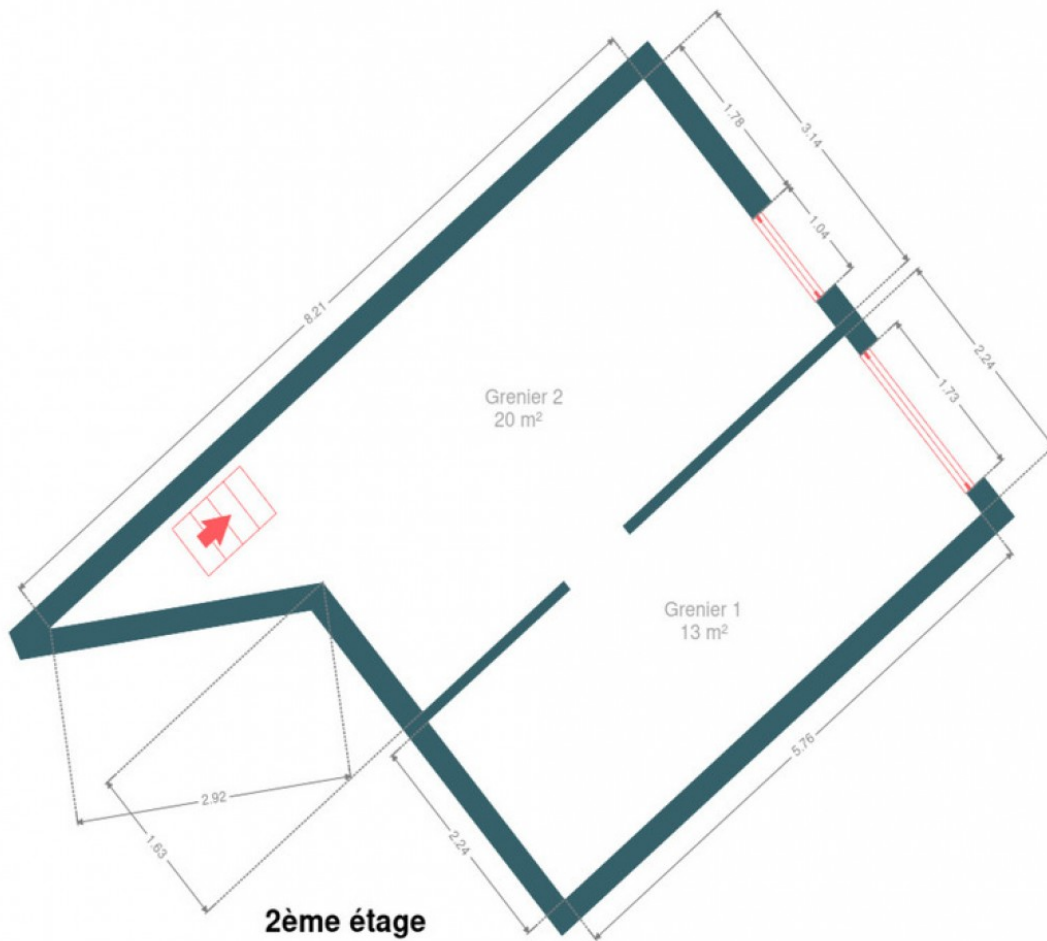


Plan - 1er étage





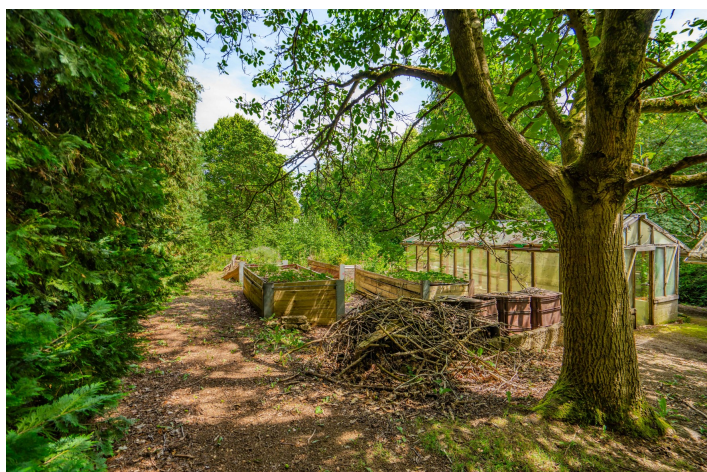
Plan - 2ème étage





Extérieur

---





## Extérieur

---





## Technique

### Zingueries

Matériaux zinc

État bon

État

Bon

Couverture

Ardoises

Matériaux façade

Brique

Etat

Bon

### Châssis

Volets type roulant électrique

Matière aluminium

Couleur noir

Vitrage double

Climatisation

Oui

Chauffe-eau

Nombre de litres 630

Compteur électrique

Mono-horaire

Chauffage

Type central foyers

Nature mazout bois

Mode radiateur(s) poêle à bois

Chaudière type à condensation

Marque buderus

Thermostat d'ambiance

Compt. d'eau

Individuel

TV

Prise tv

Téléphone

Oui

Internet

Fibre optique

Citerne mazout

Apparente

Capacité 6000 L





## Description détaillée de l'environnement

### MOBILITÉ

Arrêt de bus	300 m
Accès ferroviaire	650 m
Accès autoroutier	240 m

### ÉCOLES

École Préscolaire Troisvierges	368 m
--------------------------------	-------



### POINTS D'INTÉRÊTS

Local	222 m
Troisvierges	
Pharmacie	242 m
Pharmacie de Troisvierges	
Point d'intérêt	258 m
Brever SARL	
Hébergement	258 m
Relax-Cottage	
Hôtel de ville	259 m
Administration Communale de Troisvierges	
Point d'intérêt	396 m
Piscine Couverte	
Point d'intérêt	446 m
TC Troisvierges	
Point d'intérêt	552 m
Profilex SA	

## Plan situation



- 🏠 EasyHome
- 📍 Borchamps 24, 6900  
Marche-en-Famenne
- ✉ info@easyhome-immo.be
- ☎ +32 84 77 00 43
- 🌐 <https://www.easyhome-immo.be/>
- 📄 N° IPI : 509.677

- 👤 Valère Lamy
- ✉ valere@easyhome-immo.be
- ☎ +32 471 68 88 40
- Valère  
Lamy