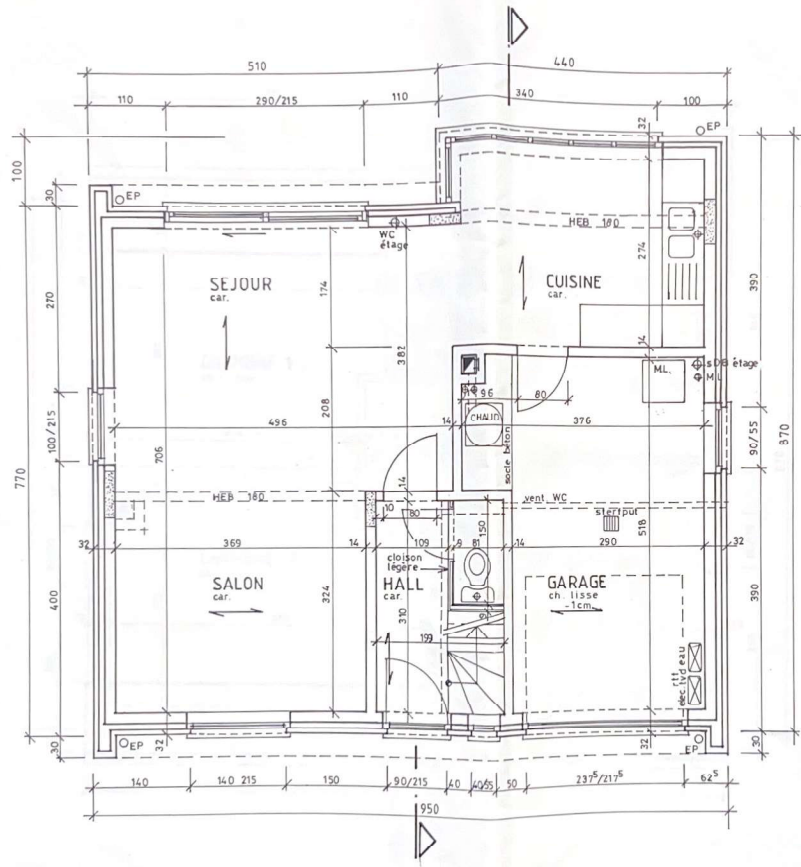


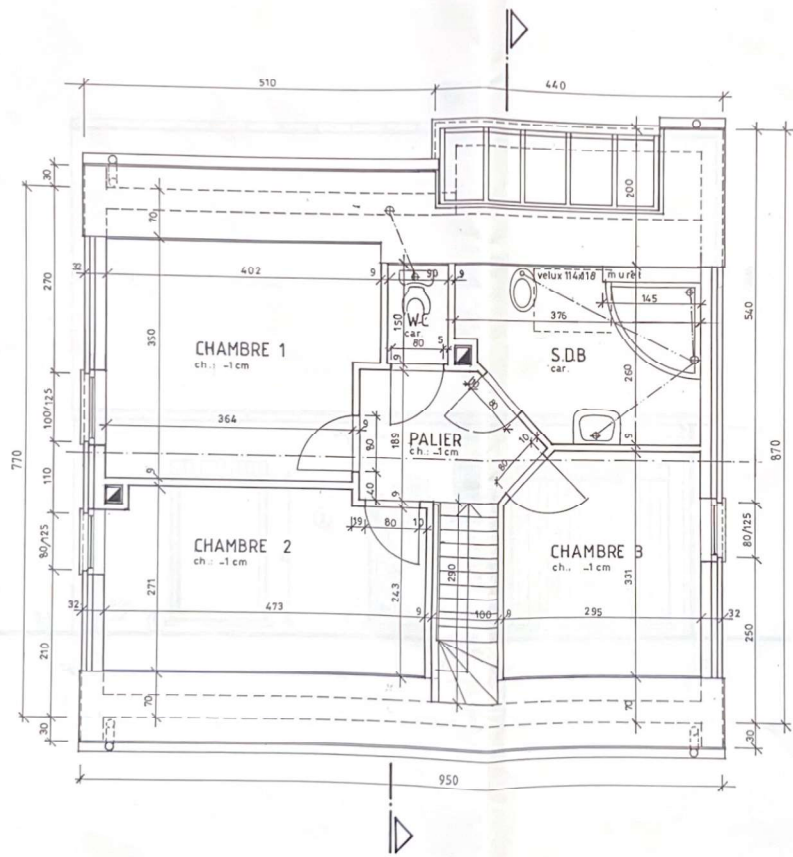
FONDATION
 EGOUT TAGE
 ECH. 1/50 4



- Ch. lisse = chape lisse
- Ch - 1 = chape - 1 cm
- Carr = carrelage

REZ DE CHAUSSEE

ECH.: 1/50 5

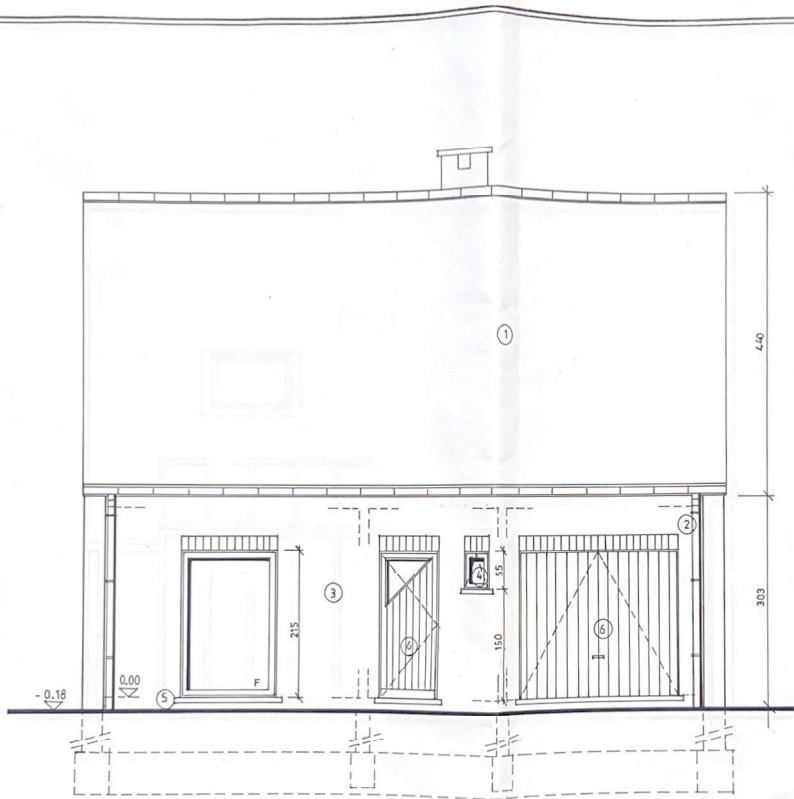


- Matériau
1. Chape lisse
 2. Carrelage
 3. Chape - 1 cm
 4. Carrelage
 5. Chape lisse
 6. Carrelage
 7. Chape lisse
 8. Carrelage
 9. Chape lisse
 10. Carrelage

- Ch. lisse = chape lisse
 - Ch - 1 = chape - 1 cm
 - Carr = carrelage

ETAGE

ECH.: 1/50 6

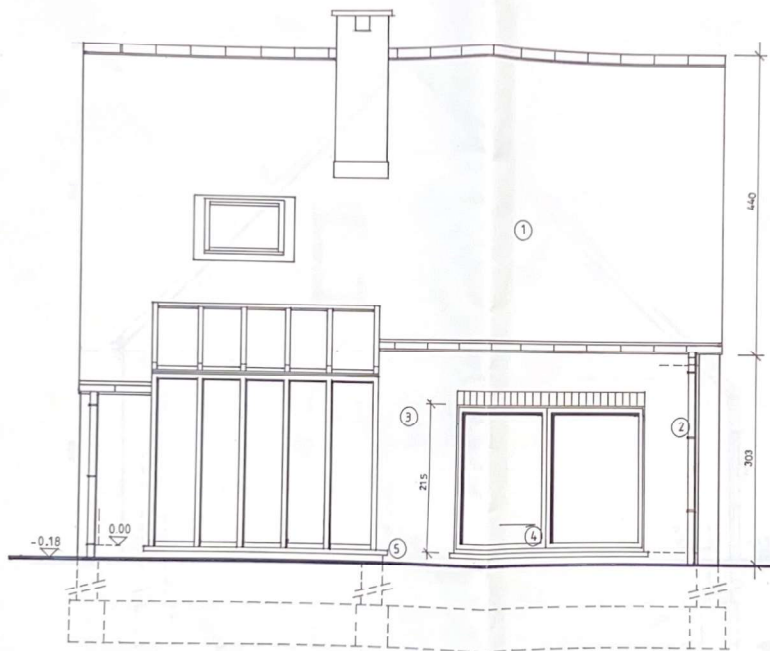


Matériaux :

- 1- Tuiles béton Sneldek couleur bougie
- 2- Gouttières en zinc et descentes en zinc
- 3- Brique de parement couleur rouge-brun
- 4- Chassis Meranti double vitrage clair
- 5- Seuils pierre bleue épaisseur 5 cm
- 6- portes extérieures en Meranti

FACADE AVANT

ECH.: 1/50 7



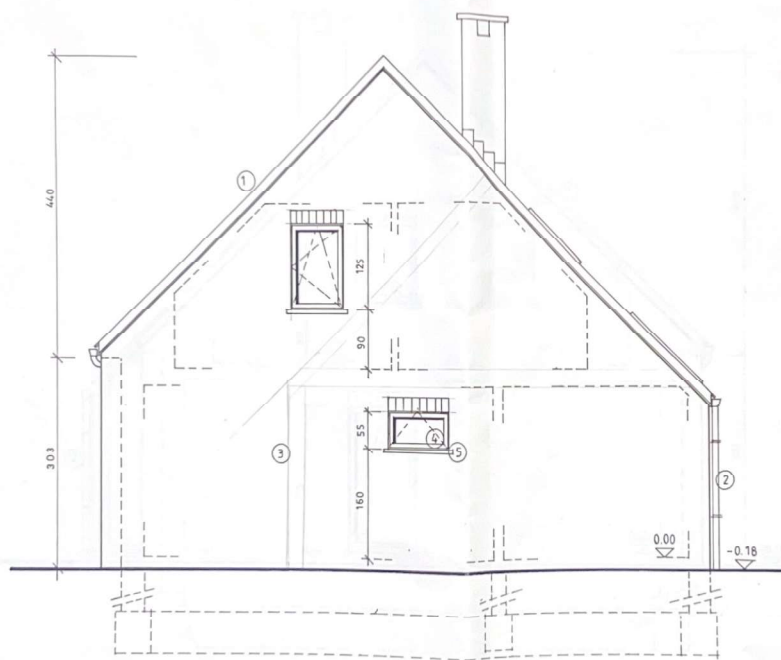
Matériaux :

- 1- Tuiles béton Sneldek couleur brune
- 2- Gouttières en zinc et descentes en zinc
- 3- Brique de parement couleur rouge-brun
- 4- Chassis Meranti double vitrage clair
- 5- Seuls pierre bleue épaisseur 5 cm
- 6- Portes extérieures en Meranti

FACADE ARRIERE

ECH.: 1/50

8

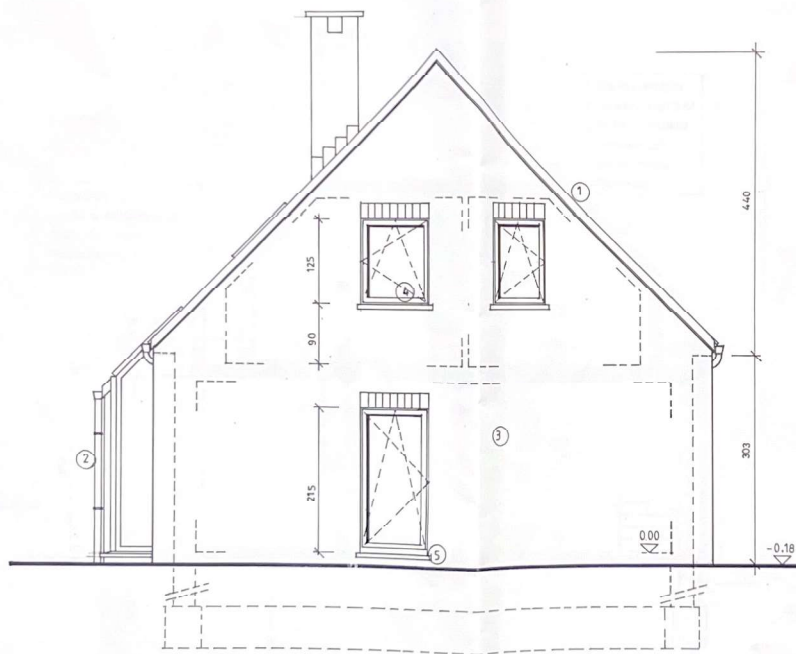


Matériaux :

- 1- Tuiles béton Sneldek couleur brune
- 2- Gouttières en zinc et descentes en zinc
- 3- Briques de parement couleur rouge-brun
- 4- Chassis Meranti double vitrage clair
- 5- Seuils pierre bleue épaisseur 5 cm
- 6- Portes extérieures en Meranti

FACADE LAT. DROITE

ECH.: 1/50 9



Matériaux :

- 1- Tuiles béton Sneldek couleur brune
- 2- Gouttières en zinc et descentes en zinc
- 3- Brique de parement couleur rouge-brun
- 4- Chassis Meranti double vitrage clair
- 5- Seuils pierre bleue épaisseur 5 cm
- 6- Portes extérieures en Meranti

FACADE LAT. GAUCHE

ECH.: 1/50 10

