



249000 €

Réf. CharleroiPigeauCroly146
Rue Pige du Croly 146 - 6000 Charleroi



358 m²



4



1

CASULA SPRL

+32 84 77 00 43 - mail : info@easyhome-immo.be
Borchamps 24 --- 6900 Marche-en-Famenne
TVA : BE 0669 936 537 - IPI 509.677

Maison de maitre avec énorme potentiel



DESCRIPTION

À vendre, superbe maison de maître située à Charleroi, à quelques minutes à pied des universités, offrant un cadre de vie exceptionnel avec un potentiel immense. Au premier niveau, cette demeure dispose de quatre chambres spacieuses avec la possibilité d'en aménager quatre supplémentaires grâce à un grenier de 76 m². La toiture est récente, tout comme la plateforme, et les façades avant et arrière ont été entièrement refaites, garantissant un extérieur impeccable. Le chauffage central au gaz et les fenêtres en double vitrage PVC assurent un confort optimal en toute saison. La maison est également équipée d'un adoucisseur d'eau, d'un garage et d'un système d'alarme, faisant de cette propriété un lieu sûr et agréable. Avec son potentiel incroyable, cette maison est idéale pour une grande famille ou pour la création d'une colocation. Faites une offre à partir de 249.000 euros, sous réserve d'acceptation par les propriétaires.

Coordonnées du bien

Rue Rue Pige du Croly

N° 146

CP 6000

Ville Charleroi

Pays Belgique

Latitude 50.421005

Longitude 4.446034



PEB

PEB No. : 20240625000993

E totale : 77 464

Espec : 424

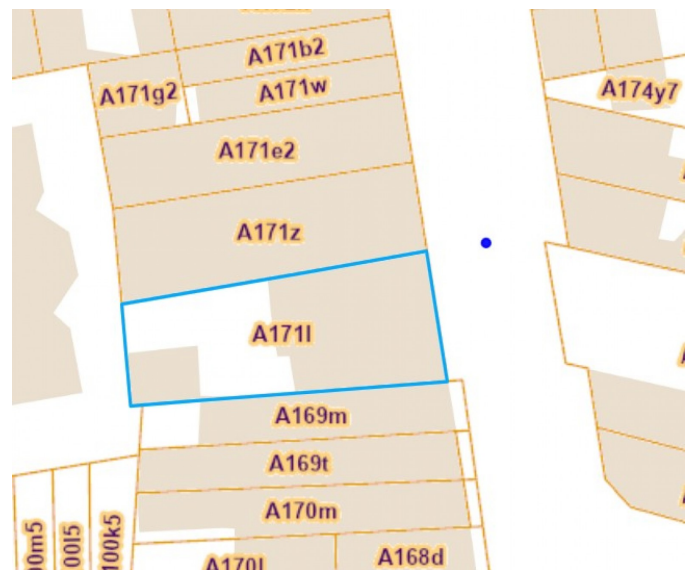


PARCELLE - DIMENSIONS ET AMÉNAGEMENTS

↗ Orientation façade avant Est
↘ Déclivité Plat

▶ Largeur de la façade 10.00 m

Informations provenant du site du cadastre



Description globale du bien

Etat général	
À rafraîchir	
Bon	
Surface habitable	204 m ²
Surface totale	358 m ²
Nombre de façades	2
Nombre d'étages	2
Nombre de pièces	20
Nombre de chambre(s)	4
Nombre de salle de bains	1



Descriptif extérieur

Terrasse (terrain arrière)	8.5 m ²
Éclairage Pergola	
Orientation ouest	
Cour (terrain arrière)	60 m ²
Sol béton	
Orientation ouest	

Aménagement intérieur

Rez-de-chaussée	127 m ²
Rez commercial 1, rez commercial 2, hall d'entrée, séjour, cuisine, garage, escalier 1, escalier 2	
1er étage	79 m ²
Chambre 1, chambre 2, chambre 3, salle de bains, wc, buanderie, escalier 2, escalier 3	
2ème étage	86 m ²
Grenier 1, grenier 2, grenier 3, escalier 3	
Sous-sol	66 m ²
Cave 1, cave 2, cave 3, cave 4, chaufferie, escalier 1	

Rez-de-chaussée

Hall d'entrée

 superficie : 6.27 m²

Longueur : 3.37 m

Largeur : 1.85 m

Sol

Carrelage

Éclairage

Point lumineux au plafond

Rez-de-chaussée

Séjour

 superficie : 35.18 m²

Longueur : 9.41 m

Largeur : 3.73 m

FenêtreChâssis PVC double vitrage
type battants**Prise(s) électrique(s)**

6

Sol

Tapis plain

Prise télédistribution

Oui

Hauteur sous-plafond

3,3 m

Éclairage

Point lumineux au plafond

Chauffage

Radiateur(s)

Cassette à bois

Rez-de-chaussée

Cuisine

 superficie : 10.59 m²

Longueur : 3.26 m

Largeur : 3.24 m

Hauteur sous-plafond 2,60 m
Prise(s) électrique(s) 5
Type Équipée
Accès Terrasse
Évier
Double
Avec égouttoir
Matière inox
Hotte
Type hotte murale
Évacuation extérieure
De la marque Remo

Fenêtre Châssis PVC double vitrage
type oscillo-battants
Sol Carrelage
Type de plafond Lambris
Éclairage Point lumineux au plafond
Chauffage Radiateur(s)
Placard Portes battantes

Rez-de-chaussée

Garage

 superficie : 20.34 m²

Longueur : 5.38 m

Largeur : 3.77 m

Nombre de voitures 1**Porte**

Type à ouverture électrique

Matière pvc

Sol Béton**Hauteur sous-plafond** 2,50 m**Type de plafond**

Plafond mansardé

Puits de lumière

Éclairage Point lumineux au plafond

1er étage

Chambre 1

 superficie : 15.56 m²

Longueur : 4.17 m

Largeur : 3.73 m

FenêtreChâssis PVC double vitrage
type oscillo-battants**Chauffage**

Radiateur(s)

Sol

Tapis plain

Prise(s) électrique(s)

6

Hauteur sous-plafond

2,80 m

Prise téléphone

Oui

Éclairage

Point lumineux au plafond

1er étage

Chambre 2

 superficie : 12.51 m²

Longueur : 3.78 m

Largeur : 3.31 m

FenêtreChâssis PVC double vitrage
type oscillo-battants**Chauffage**

Convecteur

Sol

Vinyle

Prise(s) électrique(s)

3

Hauteur sous-plafond

2,8 m

Prise téléphone

Oui

Éclairage

Point lumineux au plafond

1er étage

Chambre 3

 superficie : 18.12 m²

Longueur : 4.84 m

Largeur : 3.74 m

FenêtreChâssis PVC double vitrage
type oscillo-battants volets type
manuel roulant matière pvc**Chauffage**

Radiateur(s)

Sol

Vinyle

Prise(s) électrique(s)

3

Hauteur sous-plafond

2,8 m

Prise téléphone

Oui

Éclairage

Point lumineux au plafond

1er étage

Salle de bains

 superficie : 6.57 m²

Longueur : 2.99 m

Largeur : 2.19 m

Hauteur sous-plafond 2,80 m
Prise(s) électrique(s) 2
Type Bain
Baignoire Sabot
Lavabo Simple

Fenêtre Châssis PVC double vitrage
type oscillo-battants
Éclairage Point lumineux au plafond
Chauffage Radiateur(s)
Sol Vinyle

1er étage

Wc

 superficie : 1.54 m²

Longueur : 2.26 m

Largeur : 0.76 m

WC

Classique

Sol

Vinyle

Lavabo

Simple

Hauteur sous-plafond

2 m

FenêtreChâssis PVC double vitrage
type oscillo-battants**Éclairage**

Point lumineux mural

1er étage

Buanderie

 superficie : 12.50 m²

Longueur : 4.05 m

Largeur : 3.09 m

FenêtreChâssis PVC double vitrage
type oscillo-battants**Sol**

Vinyle

Hauteur sous-plafond

2,8 m

Éclairage

Point lumineux au plafond

Chauffage

Radiateur(s)

Prise(s) électrique(s)

1

Sous-sol

Cave 1

 superficie : 8.69 m²

Longueur : 4.40 m

Largeur : 1.97 m

Sol	Briques
Hauteur sous-plafond	2,05 m
Type de plafond	Voussettes
Éclairage	Point lumineux au plafond

Sous-sol

Cave 2

 superficie : 16.03 m²

Longueur : 4.38 m

Largeur : 3.65 m

Sol
Hauteur sous-plafond
Type de plafond

Briques
2,11 m
Voussettes

Éclairage
Prise(s) électrique(s)

Point lumineux au plafond
1

Sous-sol

Cave 3

 superficie : 8.36 m²

Longueur : 3.31 m

Largeur : 2.52 m

Sol	Briques
Hauteur sous-plafond	2,07 m
Type de plafond	Voussettes
Éclairage	Point lumineux au plafond

Sous-sol

Chaufferie

 superficie : 17.26 m²

Longueur : 4.72 m

Largeur : 3.66 m

Sol	Briques
Hauteur sous-plafond	2,27 m
Éclairage	Point lumineux au plafond
Prise(s) électrique(s)	1

Autres

REZ-DE-CHAUSSÉE - REZ COMMERCIAL 1

 superficie : 26.72 m²

Longueur : 6.88 m

Largeur : 3.88 m

Fenêtre

Châssis type coulissants matière bois

Vitrage simple

Volets type roulant manuel matière bois

Sol**Éclairage****Hauteur sous-plafond****Prise réseau**

Vinyle

Spots encastrés

2,90 m

Oui

REZ-DE-CHAUSSÉE - REZ COMMERCIAL 2

 superficie : 16.22 m²

Longueur : 4.76 m

Largeur : 3.41 m

Fenêtre

Châssis type coulissants matière bois

Vitrage simple

Volets type roulant manuel matière bois

Éclairage**Chauffage****Hauteur sous-plafond****Prise réseau**

Spots encastrés

Radiateur(s)

3,15 m

Oui

Sol

Carrelage

REZ-DE-CHAUSSÉE - ESCALIER 1

 superficie : 1.39 m²

Longueur : 1.83 m

Largeur : 0.76 m

Escalier

Pierre bleue

Droit

REZ-DE-CHAUSSÉE - ESCALIER 2

 superficie : 9.90 m²

Longueur : 5.97 m

Largeur : 1.96 m

Éclairage

Mural

FenêtreChâssis PVC double vitrage
type oscillo-battants**Escalier**

Bois

Avec palier

1ER ÉTAGE - ESCALIER 2

 superficie : 12.12 m²

Longueur : 6.21 m

Largeur : 2.22 m

Escalier

Bois

Avec palier

Sol

Plancher

FenêtreChâssis PVC double vitrage
type oscillo-battants**Éclairage**

Mural

1ER ÉTAGE - ESCALIER 3

 superficie : 0.69 m²

Longueur : 0.85 m

Largeur : 0.82 m

Escalier

Bois

Avec palier

Sol

Plancher

FenêtreChâssis PVC double vitrage
type oscillo-battants

2ÈME ÉTAGE - GRENIER 1

 superficie : 48.12 m²

Longueur : 9.41 m

Largeur : 6.28 m

Type de grenier	Aménageable	Hauteur sous-plafond	4,10 m
Fenêtre		Type de plafond	Plafond mansardé
Châssis matière bois		Éclairage	Point lumineux au plafond
Vitrage simple		Prise(s) électrique(s)	1
Sol	Vinyle		

2ÈME ÉTAGE - GRENIER 2

 superficie : 15.84 m²

Longueur : 4.27 m

Largeur : 3.71 m

Type de grenier	Aménageable	Sol	Vinyle
Fenêtre		Hauteur sous-plafond	3,10 m
Châssis matière bois		Type de plafond	Plafond mansardé
Vitrage simple		Éclairage	Point lumineux au plafond

2ÈME ÉTAGE - GRENIER 3

 superficie : 12.47 m²

Longueur : 3.72 m

Largeur : 3.34 m

Type de grenier	Aménageable	Sol	Vinyle
Fenêtre		Hauteur sous-plafond	2,10 m
Châssis matière bois		Éclairage	Point lumineux au plafond
Vitrage simple			

2ÈME ÉTAGE - ESCALIER 3

 superficie : 9.57 m²

Longueur : 4.88 m

Largeur : 1.96 m

FenêtreChâssis PVC double vitrage
type oscillo-battants**Sol**

Plancher

Escalier

Matériaux bois

Type droit avec palier

SOUS-SOL - CAVE 4

 superficie : 6.57 m²

Longueur : 2.85 m

Largeur : 2.30 m

Sol

Briques

Hauteur sous-plafond

1,8 m

Type de plafond

Voussettes

Éclairage

Point lumineux au plafond

SOUS-SOL - ESCALIER 1

 superficie : 9.07 m²

Longueur : 4.64 m

Largeur : 1.95 m

Escalier

Matériaux pierre bleue

Type droit

Éclairage**Sol**

Point lumineux au plafond

Briques

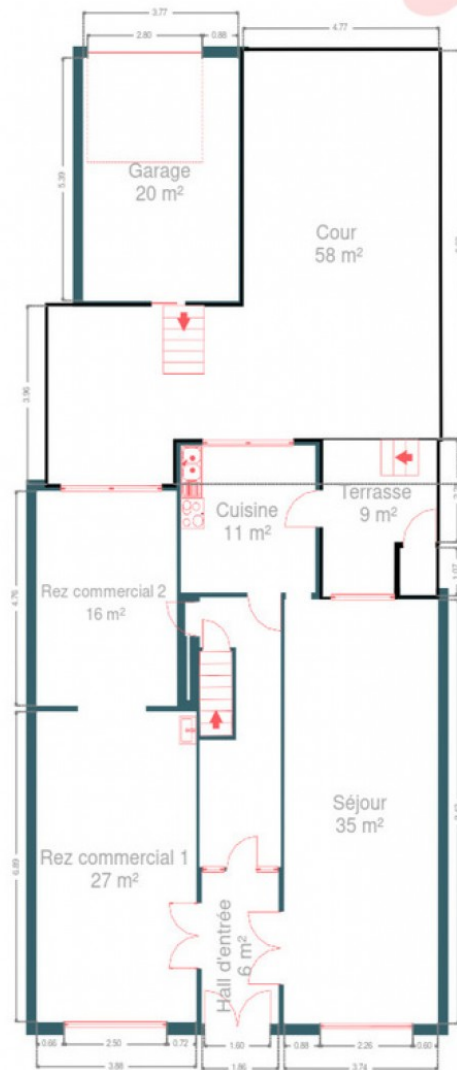
RÉCAPITULATIF DES MÉTRÉS

Rez-de-chaussée	Longueur	Largeur	Superficie
Rez commercial 1	6.88 m	3.88 m	26.72 m ²
Rez commercial 2	4.76 m	3.41 m	16.22 m ²
Hall d'entrée	3.37 m	1.85 m	6.27 m ²
Séjour	9.41 m	3.73 m	35.18 m ²
Cuisine	3.26 m	3.24 m	10.59 m ²
Garage	5.38 m	3.77 m	20.34 m ²
Escalier 1	1.83 m	0.76 m	1.39 m ²
Escalier 2	5.97 m	1.96 m	9.90 m ²
1er étage	Longueur	Largeur	Superficie
Chambre 1	4.17 m	3.73 m	15.56 m ²
Chambre 2	3.78 m	3.31 m	12.51 m ²
Chambre 3	4.84 m	3.74 m	18.12 m ²
Salle de bains	2.99 m	2.19 m	6.57 m ²
Wc	2.26 m	0.76 m	1.54 m ²
Buanderie	4.05 m	3.09 m	12.50 m ²
Escalier 2	6.21 m	2.22 m	12.12 m ²
Escalier 3	0.85 m	0.82 m	0.69 m ²
2ème étage	Longueur	Largeur	Superficie
Grenier 1	9.41 m	6.28 m	48.12 m ²
Grenier 2	4.27 m	3.71 m	15.84 m ²
Grenier 3	3.72 m	3.34 m	12.47 m ²
Escalier 3	4.88 m	1.96 m	9.57 m ²
Sous-sol	Longueur	Largeur	Superficie
Cave 1	4.40 m	1.97 m	8.69 m ²
Cave 2	4.38 m	3.65 m	16.03 m ²
Cave 3	3.31 m	2.52 m	8.36 m ²
Cave 4	2.85 m	2.30 m	6.57 m ²
Chaufferie	4.72 m	3.66 m	17.26 m ²
Escalier 1	4.64 m	1.95 m	9.07 m ²
Total			358.2 m²

Plan - Sous-sol



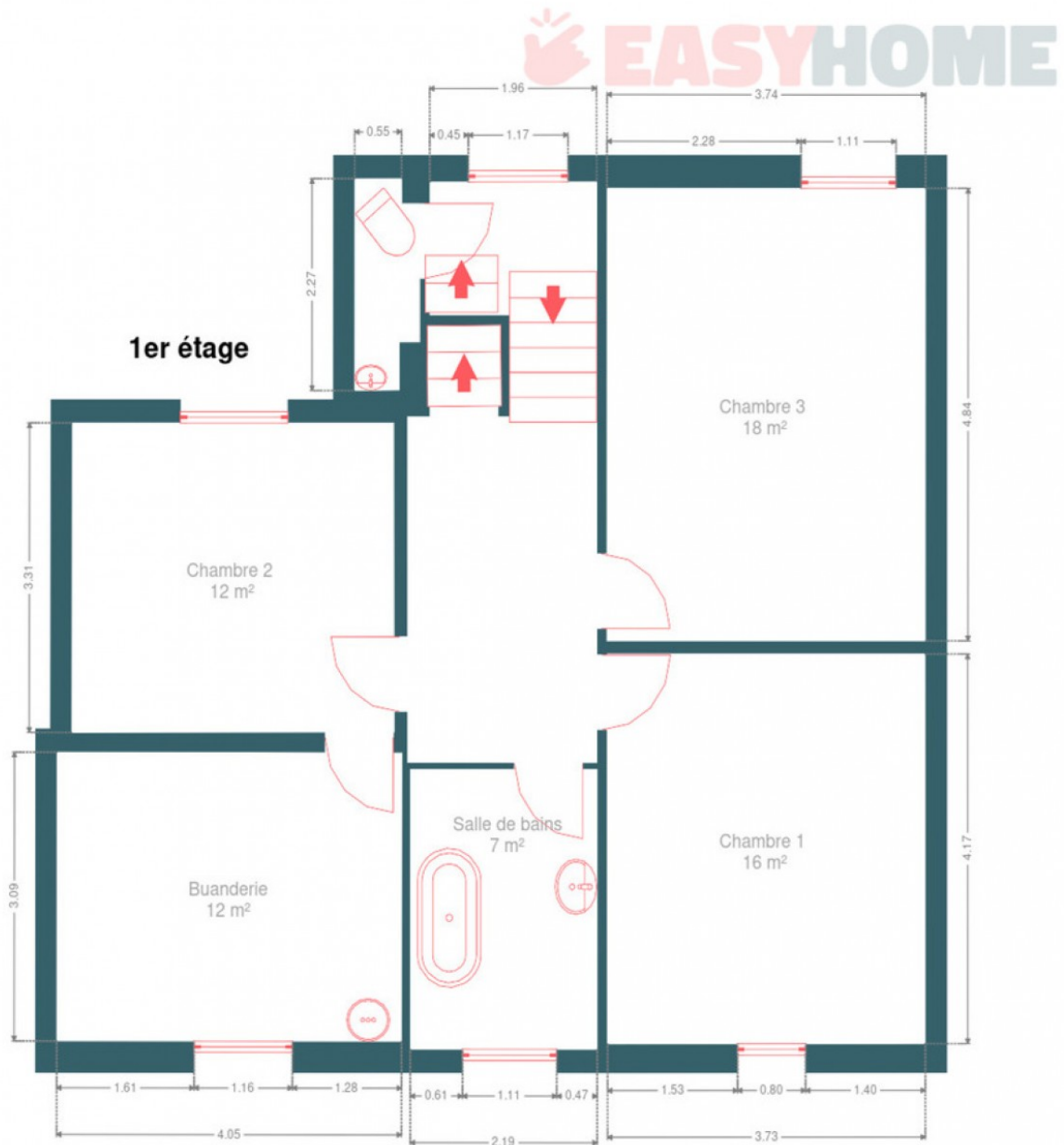
Plan - Rez-de-chaussée



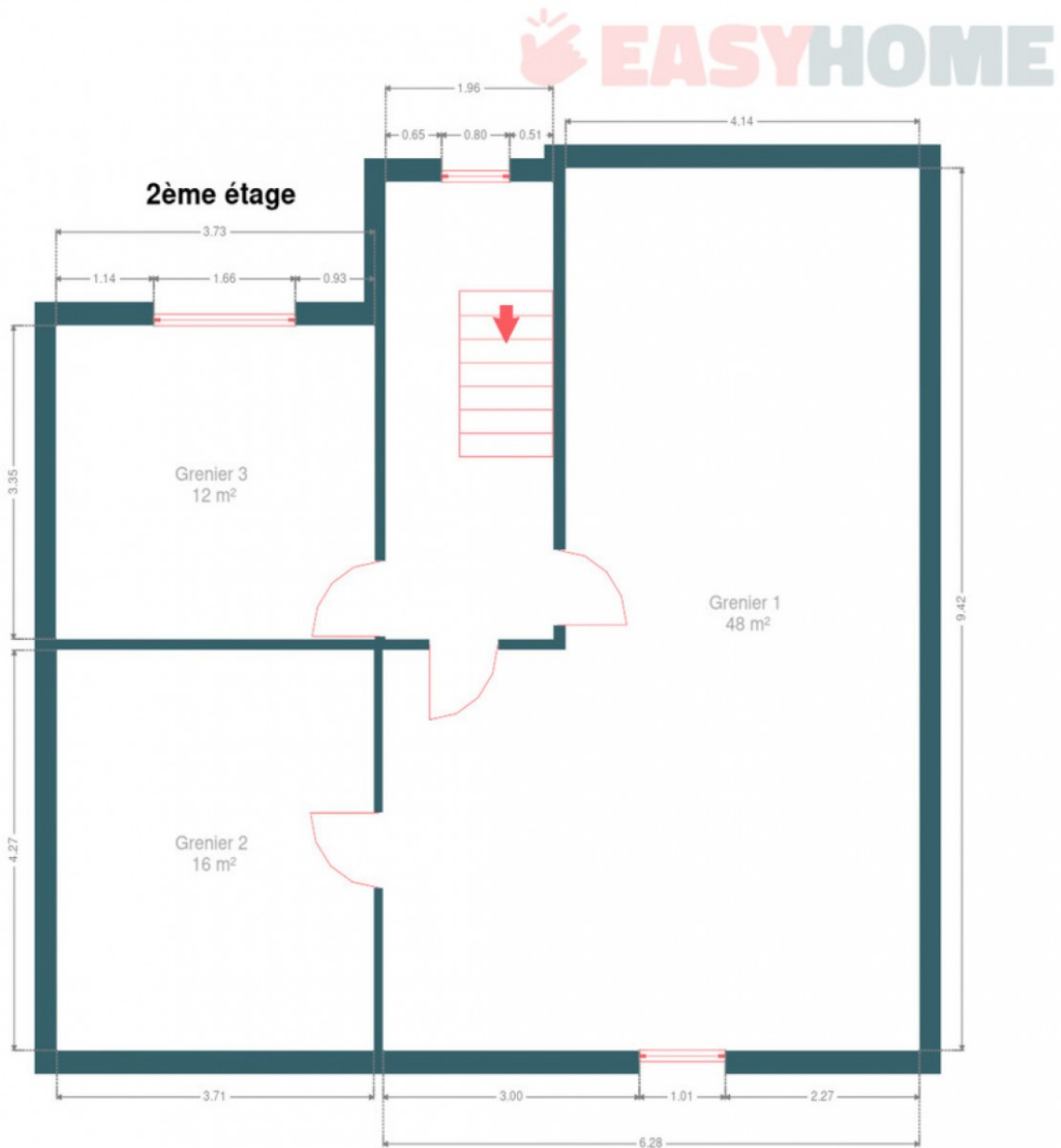
Rez-de-chaussée



Plan - 1er étage



Plan - 2ème étage



Extérieur



Technique

Matériaux façade Brique

Châssis

Blanc
Simple et double
Pvc

Compteur gaz Oui

Chauffage

Central
Gaz
Radiateur(s)

TV Prise tv

Téléphone Oui



Description détaillée de l'environnement

MOBILITÉ

Arrêt de bus	90 m
Accès ferroviaire	1900 m
Accès autoroutier	400 m

ÉCOLES

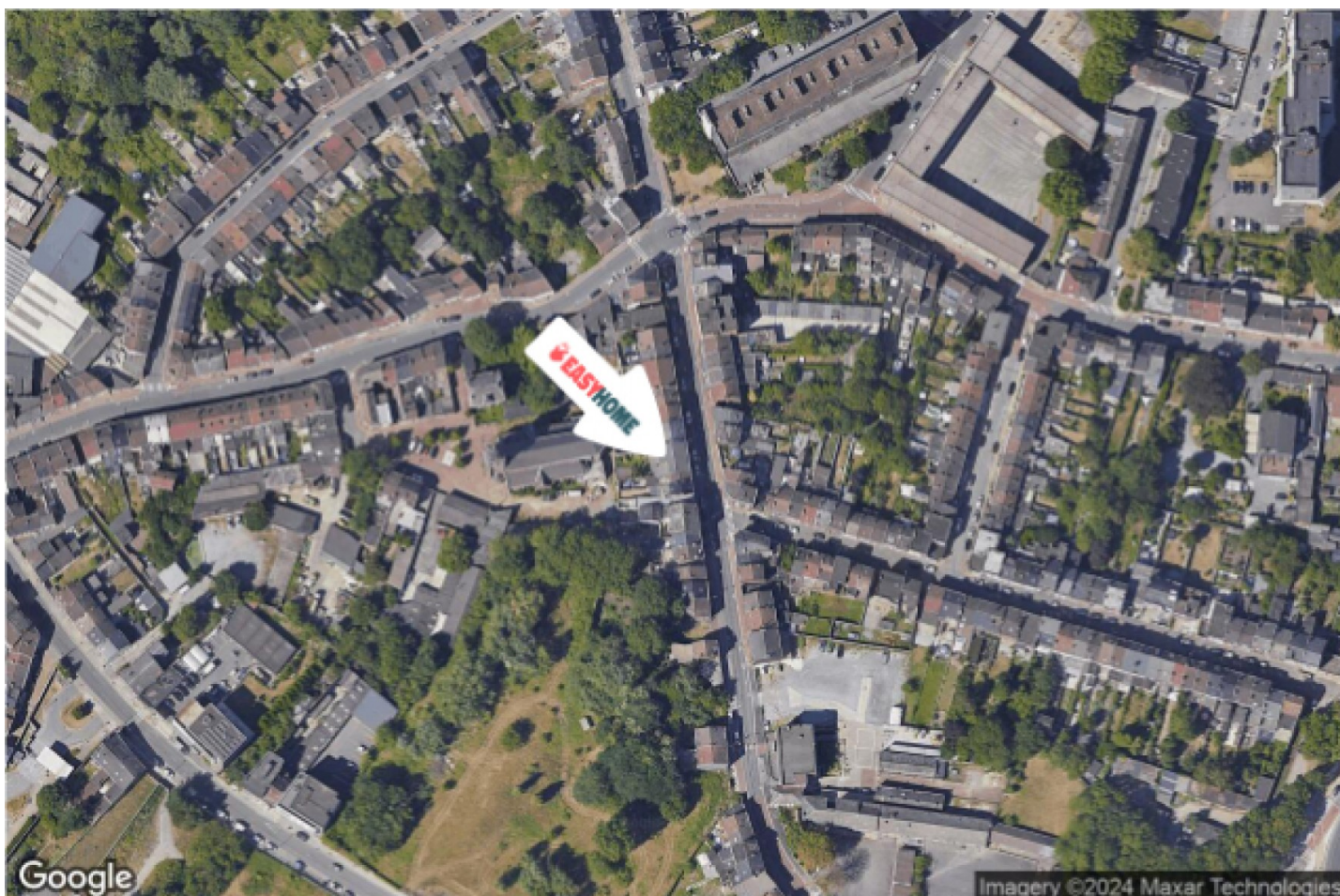
Institut Provincial Lise Thiry	427 m
Université du Travail Paul Pastur	474 m
Centre Interuniversitaire de Formation Permanente	1086 m
Province de Hainaut	1414 m



POINTS D'INTÉRÊTS

Université	497 m
ISIPS - Institut Supérieur Industriel de Promotio...	
Hôpital	655 m
Grand Hôpital de Charleroi - site Notre Dame	
Médecin	1202 m
Sam	
Station de transit	1300 m
Charleroi-Ouest	
Station de transit	1736 m
Lodelinsart	
Gare	1878 m
Charleroi-Central	
Université	520 m
Université Ouverte de la Fédération Wallonie-Br...	
Université	525 m
CampusUCharleroi	

Plan situation



- 📍 EasyHome
- 📍 Borchamps 24, 6900
Marche-en-Famenne
- ✉ info@easyhome-immo.be
- ☎ +32 84 77 00 43
- 🌐 <https://www.easyhome-immo.be/>
- 📄 N° IPI : 509.677

- 👤 Bruno PODZIUKAS
- ✉ bruno@easyhome-immo.be
- ☎ +32 497 55 12 35
- Bruno
PODZIUKAS