



**BE HOME**  
— PARTNERS —



**275 000 €**

# Réf. STASSART 39

Avenue de Stassart 39 - 6211 Mellet



205 m<sup>2</sup>



4



1

Be Home Partners - N° d'entreprise | TVA : BE0830.645.048  
N° IPI 503.617

## Coordonnées du bien

Rue Avenue de Stassart

N° 39

CP 6211

Ville Mellet

Pays Belgique

Latitude 50.503311

Longitude 4.467299



## PARCELLE - DIMENSIONS ET AMÉNAGEMENTS

Orientation façade avant Nord-ouest  
 Déclivité

> Largeur de la façade 7.00 m

> Surface bâtie au sol 139.00 m<sup>2</sup>

> Profondeur de la parcelle 80 m

> Surface de la parcelle 1070.00 m<sup>2</sup>

> Largeur de la parcelle 14.00 m

Informations provenant du site du cadastre



## Description globale du bien

Etat général	À rafraîchir
Surface habitable	136 m <sup>2</sup>
Surface totale	205 m <sup>2</sup>
Nombre de façades	4
Nombre d'étages	2
Nombre de pièces	18
Nombre de chambre(s)	4
Nombre de salle de bains	1
	Maison
Garage	1 place(s)
Environnement	Zone d'habitation
Nombre de terrasses	1



## Descriptif extérieur

Jardin (terrain arrière)	
Fermé clôtures haies barrières latérales	
Sud-est	
Parking	Place(s) 3
Parking (terrain avant)	Place(s) 3
Terrasse (terrain droit)	
Éclairage	
Sol carrelage	
Orientation sud-ouest	

## Aménagement intérieur

Rez-de-chaussée	44 m <sup>2</sup>
Hall d'entrée, séjour, cuisine, hall	
1er étage	35 m <sup>2</sup>
Hall de nuit, chambre 1, chambre 2, salle de bains, wc	
2ème étage	86 m <sup>2</sup>
Chambre 3, chambre 4, dressing, grenier, hall, escalier	
Sous-sol	40 m <sup>2</sup>
Garage, cave 1, cave 2, chaufferie, hall	

Rez-de-chaussée

Hall d'entrée



 superficie : 4.12 m<sup>2</sup>

Longueur : 3.16 m

Largeur : 1.29 m

<b>Porte</b>		<b>Sol</b>	Carrelage
Type battante		<b>Hauteur sous-plafond</b>	2,70 m
Matière bois		<b>Éclairage</b>	Point lumineux au plafond
Anti-effraction		<b>Chauffage</b>	Radiateur(s)
<b>Fenêtre</b>	Châssis bois double vitrage type sans ouverture		

Rez-de-chaussée

Séjour



 superficie : 25.03 m<sup>2</sup>

Longueur : 7.04 m

Largeur : 4.20 m

**Fenêtre**

Châssis bois double vitrage  
volets type manuel matière pvc  
type oscillo-battants battants

**Chauffage**

Radiateur(s)

**Sol**

Carrelage

**Prise(s) électrique(s)**

4

**Hauteur sous-plafond**

2,70 m

**Prise télédistribution**

Oui

**Éclairage**

Point lumineux au plafond

**Prise téléphone**

Oui

Rez-de-chaussée

Cuisine



 superficie : 10.14 m<sup>2</sup>

Longueur : 3.65 m

Largeur : 2.77 m

**Hauteur sous-plafond** 2,70 m

**Prise(s) électrique(s)** 5

**Évier**

Simple

Avec égouttoir

Matière résine

**Plaque de cuisson** Type vitrocéramique

**Hotte**

Type hotte murale

Évacuation à recyclage

De la marque Zanussi

**Frigo**

Type encastré

De la marque Zanussi

**Four**

Type à air pulsé

De la marque Whirlpool

**Fenêtre**

Châssis bois double vitrage  
type à l'anglaise volets type  
manuel matière pvc

**Sol**

Vinyle

**Éclairage**

Point lumineux au plafond

**Chauffage**

Radiateur(s)

1er étage

Hall de nuit



 superficie : 5.39 m<sup>2</sup>

Longueur : 2.99 m

Largeur : 2.09 m

<b>Escalier</b>	1
<b>Sol</b>	Vinyle
<b>Hauteur sous-plafond</b>	2,40 m
<b>Éclairage</b>	Point lumineux mural

1er étage

Chambre 1



 superficie : 14.45 m<sup>2</sup>

Longueur : 4.45 m

Largeur : 3.63 m

**Fenêtre**

Châssis bois double vitrage  
volets type manuel matière pvc  
type oscillo-battants battants

**Éclairage**

Point lumineux au plafond

**Sol**

Vinyle

**Chauffage**

Radiateur(s)

**Hauteur sous-plafond**

2,40 m

**Prise(s) électrique(s)**

1



1er étage

Chambre 2



✘ superficie : 11.17 m<sup>2</sup>

Longueur : 3.45 m

Largeur : 3.23 m

<b>Accès</b>	Balcon	<b>Fenêtre</b>	Châssis bois double vitrage type oscillo-battants battants volets type manuel matière pvc
<b>Porte</b>		<b>Sol</b>	Vinyle
Type battante		<b>Hauteur sous-plafond</b>	2,40 m
Matière bois vitrée		<b>Éclairage</b>	Point lumineux au plafond
Vitrage double		<b>Chauffage</b>	Radiateur(s)
Volets type manuel matière pvc			
Anti-effraction			

1er étage

Salle de bains



 superficie : 2.91 m<sup>2</sup>

Longueur : 2.32 m

Largeur : 1.47 m

**Hauteur sous-plafond** 2,40 m

**Prise(s) électrique(s)** 1

**Baignoire** Ovale

**Lavabo** Simple

**Murs**

**Fenêtre**

**Éclairage**

**Chauffage**

Carrelés au 3/4

Châssis bois double vitrage type  
oscillo-battants battants

Point lumineux mural au plafond

Radiateur(s)

1er étage

Wc



 superficie : 1.12 m<sup>2</sup>

Longueur : 1.31 m

Largeur : 0.86 m

**WC**

Classique

**Hauteur sous-plafond**

2,40 m

**Fenêtre**

Type de fenêtre bloc de verre

**Éclairage**

Point lumineux au plafond

**Sol**

Carrelage

2ème étage

Chambre 3



✘ superficie : 16.15 m<sup>2</sup>

Longueur : 4.38 m

Largeur : 3.68 m

<b>Fenêtre</b>	Châssis bois double vitrage type oscillo-battants battants volets type manuel matière pvc	<b>Éclairage</b>	Point lumineux au plafond
<b>Sol</b>	Vinyle	<b>Chauffage</b>	Radiateur(s)
<b>Hauteur sous-plafond</b>	2,30 m	<b>Prise(s) électrique(s)</b>	1

2ème étage

Chambre 4



✘ superficie : 26.80 m<sup>2</sup>

Longueur : 8.11 m

Largeur : 4.29 m

<b>Sol</b>	Vinyle
<b>Hauteur sous-plafond</b>	2,50 m
<b>Type de plafond</b>	Plafond mansardé
<b>Éclairage</b>	Point lumineux au plafond

2ème étage

Dressing



❌ superficie : 2.10 m<sup>2</sup>

Longueur : 1.65 m

Largeur : 1.27 m

Hauteur sous-plafond 2,40 m

Sol Vinyle

Éclairage Point lumineux mural

2ème étage

Grenier



✘ superficie : 36.18 m<sup>2</sup>

Longueur : 10.37 m

Largeur : 3.49 m

**Type de grenier**

Seulement rangement

**Type de plafond**

Plafond mansardé

**Sol**

Vinyle

**Éclairage**

Point lumineux mural

**Hauteur sous-plafond**

1,80 m

Sous-sol

Garage


 ✘ superficie : 16.93 m<sup>2</sup>

Longueur : 5.17 m

Largeur : 3.48 m

<b>Accès</b>	Parking place(s) 3	<b>Sol</b>	Carrelage
<b>Nombre de voitures</b>	1	<b>Hauteur sous-plafond</b>	2,10 m
<b>Porte</b>		<b>Éclairage</b>	Point lumineux au plafond
Type double battante		<b>Chauffage</b>	Radiateur(s)
Matière bois		<b>Prise(s) électrique(s)</b>	1
<b>Fenêtre</b>			
Châssis type basculante matière bois			
Vitrage simple			



Sous-sol

Cave 1



✘ superficie : 5.16 m<sup>2</sup>

Longueur : 2.37 m

Largeur : 2.17 m

**Fenêtre**

Châssis type basculante matière bois

Vitrage simple

**Sol**

Carrelage

**Hauteur sous-plafond**

2.10 m

**Éclairage**

Point lumineux au plafond

**Prise(s) électrique(s)**

1

Sous-sol

Cave 2



 superficie : 8.08 m<sup>2</sup>

Longueur : 3.76 m

Largeur : 3.49 m

**Fenêtre**

Châssis type basculante matière bois

Vitrage simple

**Sol**

Carrelage

**Hauteur sous-plafond**

2.10 m

**Éclairage**

Point lumineux au plafond

**Prise(s) électrique(s)**

2

Sous-sol

Chaufferie



❌ superficie : 3.56 m<sup>2</sup>

Longueur : 2.10 m

Largeur : 1.69 m

**Fenêtre**

Châssis type basculante matière bois

Vitrage simple

**Sol**

Carrelage

**Hauteur sous-plafond**

2,10 m

**Éclairage**

Point lumineux mural

**Prise(s) électrique(s)**

1

## Autres

### REZ-DE-CHAUSSÉE - HALL

✘ superficie : 4.93 m<sup>2</sup>      Longueur : 2.80 m      Largeur : 1.76 m

Hauteur sous-plafond      2,70 m

Prise(s) électrique(s)      1

Éclairage      Mural

#### Accès

Terrasse

Jardin

#### Porte

Battante

Bois

Double

Type manuel

#### Porte

Anti-effraction

Escalier      1

### 2ÈME ÉTAGE - HALL

✘ superficie : 1.67 m<sup>2</sup>      Longueur : 1.66 m      Largeur : 1.01 m

### 2ÈME ÉTAGE - ESCALIER

✘ superficie : 3.10 m<sup>2</sup>      Longueur : 1.87 m      Largeur : 1.66 m

### SOUS-SOL - HALL

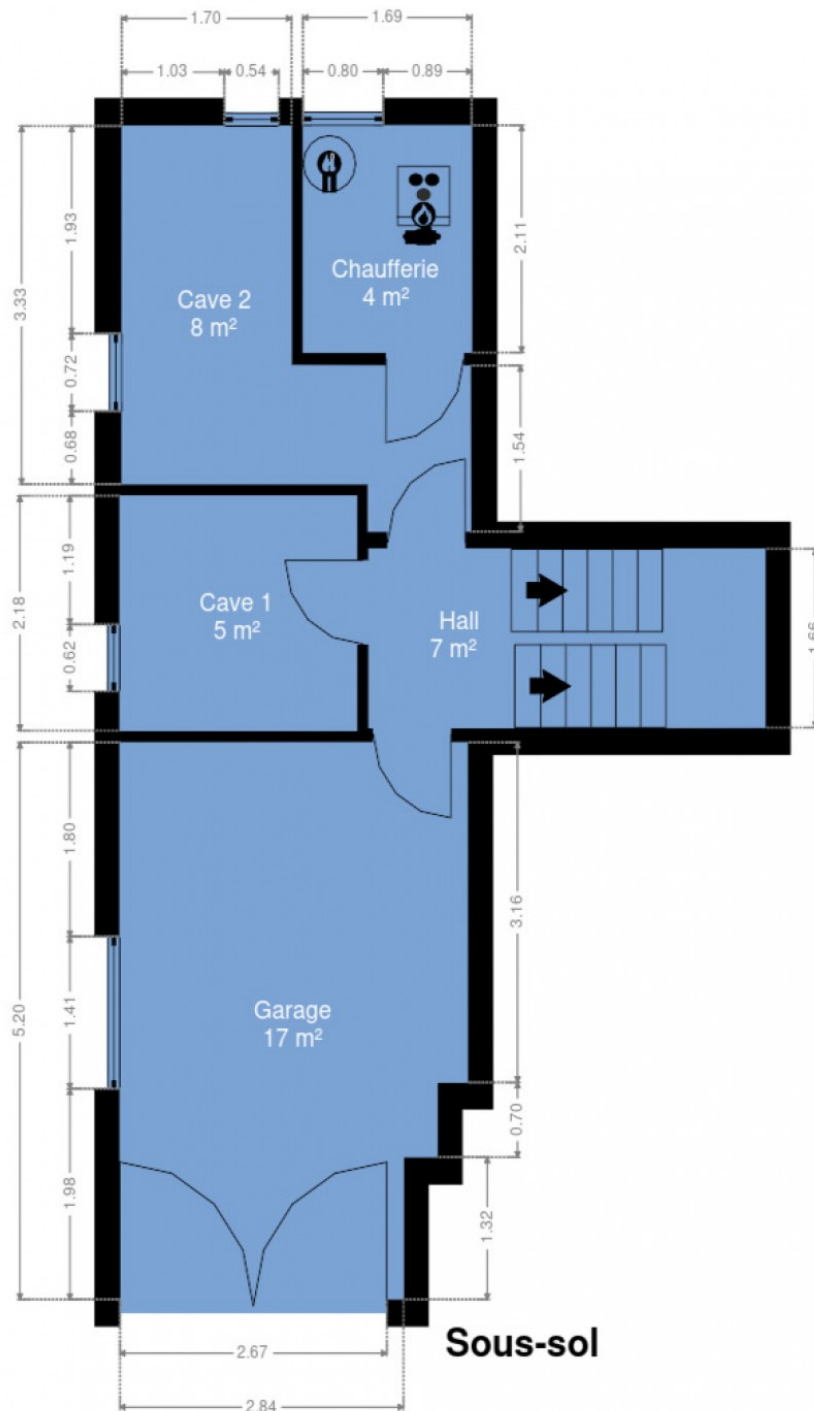
✘ superficie : 6.59 m<sup>2</sup>      Longueur : 3.97 m      Largeur : 1.66 m

## RÉCAPITULATIF DES MÉTRÉS

Rez-de-chaussée	Longueur	Largeur	Superficie
Hall d'entrée	3.16 m	1.29 m	4.12 m <sup>2</sup>
Séjour	7.04 m	4.20 m	25.03 m <sup>2</sup>
Cuisine	3.65 m	2.77 m	10.14 m <sup>2</sup>
Hall	2.80 m	1.76 m	4.93 m <sup>2</sup>
1er étage	Longueur	Largeur	Superficie
Hall de nuit	2.99 m	2.09 m	5.39 m <sup>2</sup>
Chambre 1	4.45 m	3.63 m	14.45 m <sup>2</sup>
Chambre 2	3.45 m	3.23 m	11.17 m <sup>2</sup>
Salle de bains	2.32 m	1.47 m	2.91 m <sup>2</sup>
Wc	1.31 m	0.86 m	1.12 m <sup>2</sup>
2ème étage	Longueur	Largeur	Superficie
Chambre 3	4.38 m	3.68 m	16.15 m <sup>2</sup>
Chambre 4	8.11 m	4.29 m	26.80 m <sup>2</sup>
Dressing	1.65 m	1.27 m	2.10 m <sup>2</sup>
Grenier	10.37 m	3.49 m	36.18 m <sup>2</sup>
Hall	1.66 m	1.01 m	1.67 m <sup>2</sup>
Escalier	1.87 m	1.66 m	3.10 m <sup>2</sup>
Sous-sol	Longueur	Largeur	Superficie
Garage	5.17 m	3.48 m	16.93 m <sup>2</sup>
Cave 1	2.37 m	2.17 m	5.16 m <sup>2</sup>
Cave 2	3.76 m	3.49 m	8.08 m <sup>2</sup>
Chaufferie	2.10 m	1.69 m	3.56 m <sup>2</sup>
Hall	3.97 m	1.66 m	6.59 m <sup>2</sup>
<b>Total</b>			<b>205.58 m<sup>2</sup></b>

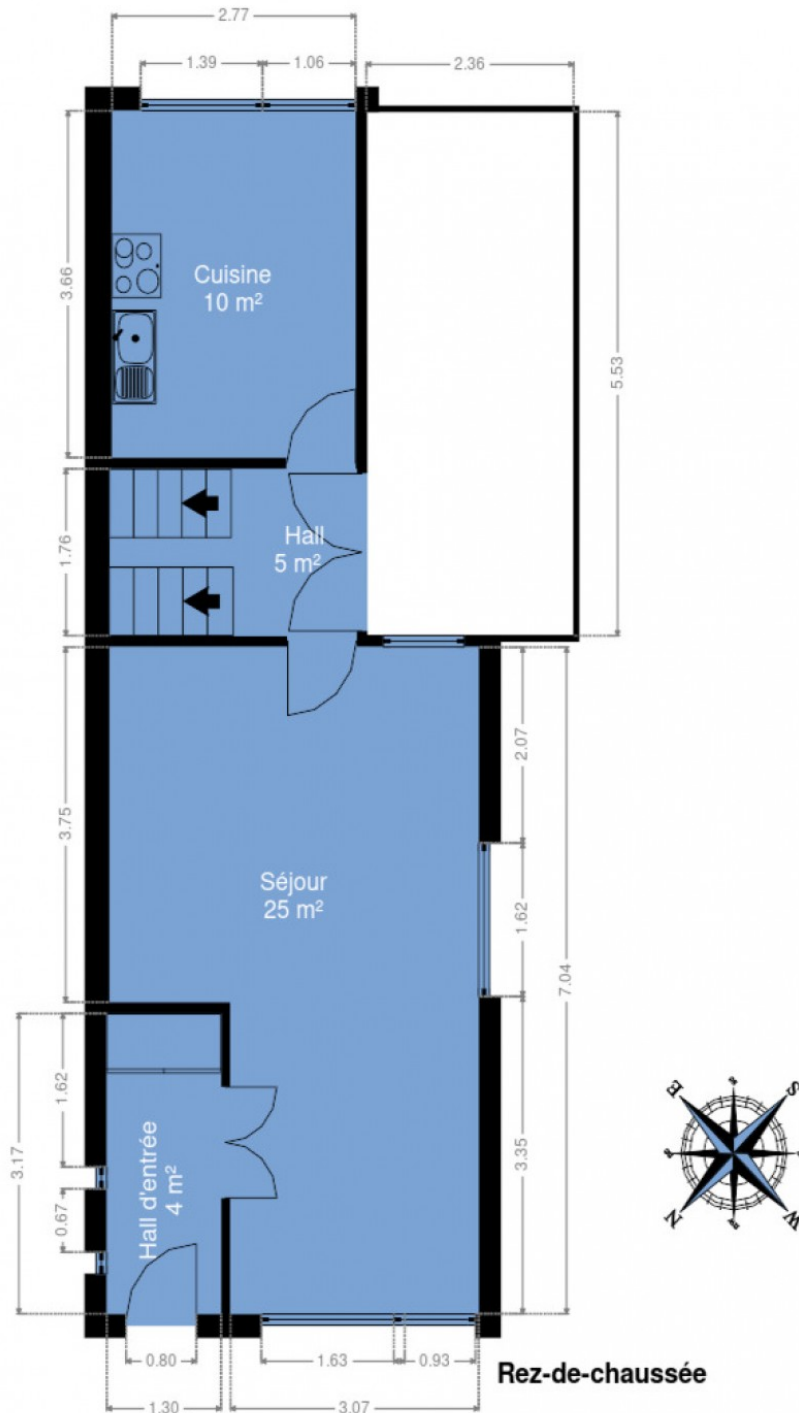


Plan - Sous-sol



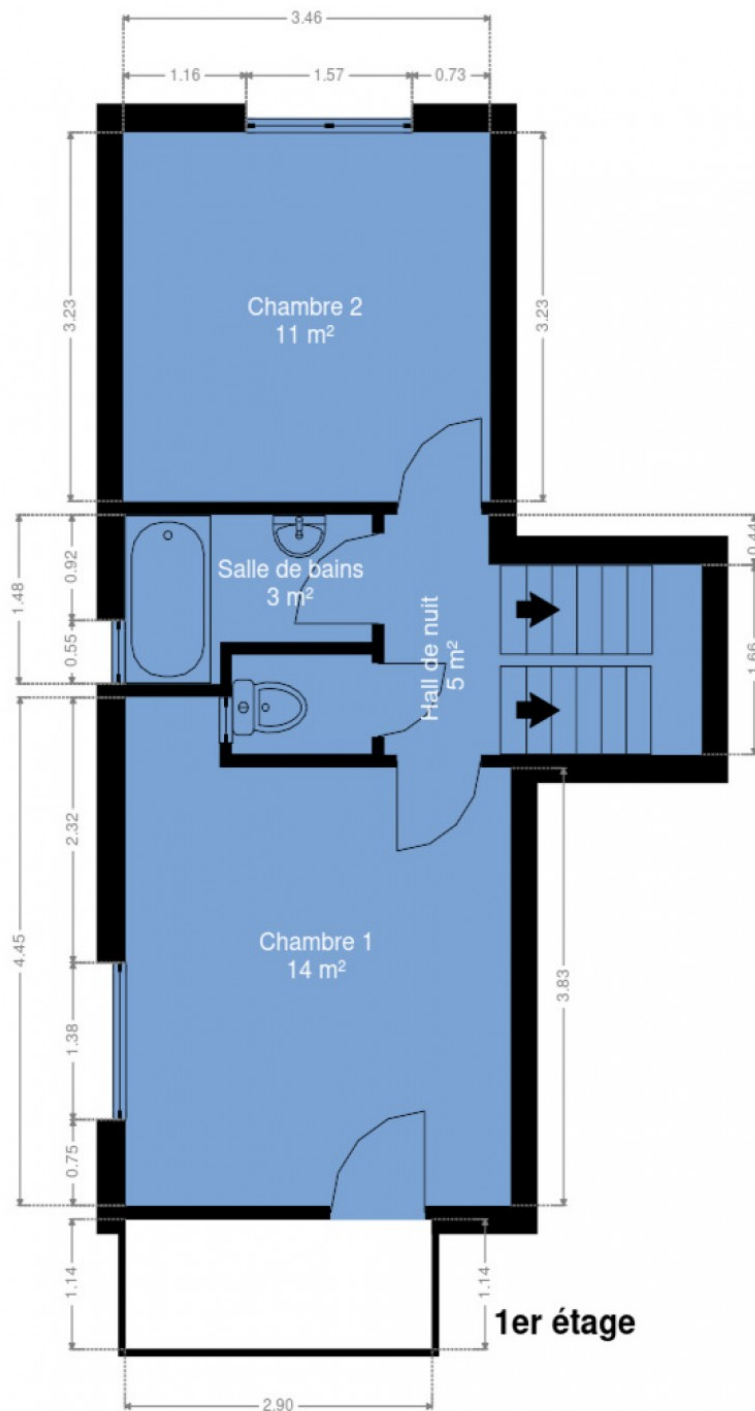
Sous-sol

Plan - Rez-de-chaussée



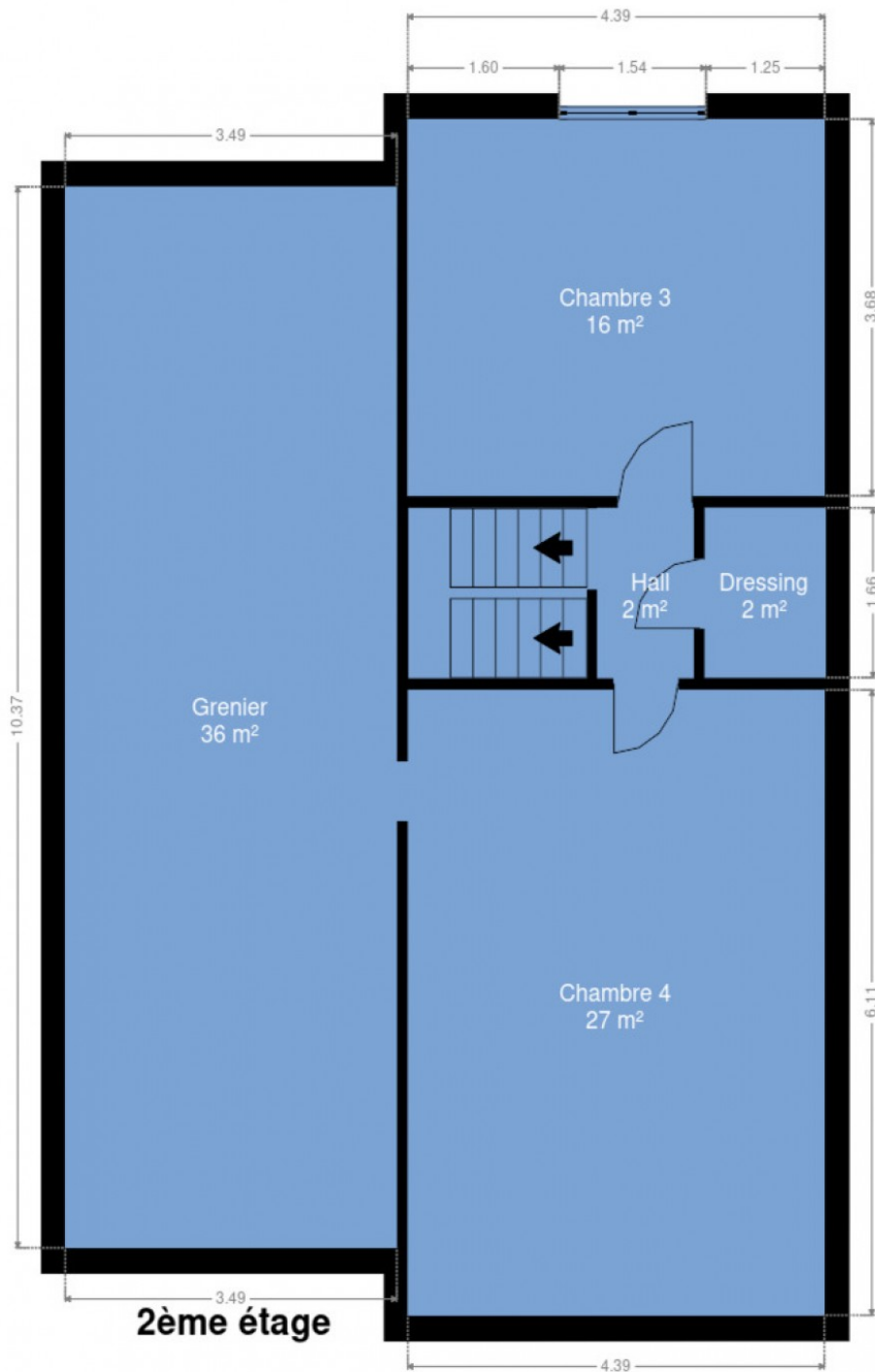


Plan - 1er étage





Plan - 2ème étage



Extérieur



## Technique

<b>Zingueries</b>	Matériaux pvc
<b>État</b>	Bon
<b>Couverture</b>	Ardoises naturelles
<b>Matériaux façade</b>	
Pierre du pays	
Brique	
<b>Etat</b>	Bon
<b>Châssis</b>	
Couleur blanc	
Vitrage double	
Matière bois	
Volets type manuel	
<b>Chauffe-eau</b>	Nombre de litres 100
<b>Compteur électrique</b>	Bi-horaire
<b>Chauffage</b>	
Type central	
Nature mazout	
Mode radiateur(s)	
Chaudière type à condensation	
Marque saint-roch	
<b>Compt. d'eau</b>	Nombre 1



## Description détaillée de l'environnement

### MOBILITÉ

Arrêt de bus	150 m
Accès ferroviaire	3500 m
Accès autoroutier	3100 m

### ÉCOLES

École communale Jacques Brel	394 m
École communale Jacques Brel à Wayaux	1613 m



### POINTS D'INTÉRÊTS

Hébergement	156 m
Lale	
Université	197 m
Campus Diepenbeek	
Médecin	545 m
Breton Jean-Luc	
Boulangerie	699 m
Bourgeois sprl	
Entrepreneur général	723 m
Purnode D.	
Entrepreneur général	787 m
Design Extérieur	
Animalerie	874 m
Murovec / Raphael	
Santé	898 m
Maison de repos - Les 3 Arbres	

## Plan situation



📍 Be Home Partners

📍 Av. du Centenaire 53 B4, 1400 Nivelles

✉ info@behomepartners.be

☎ +32 67 84 12 84

🌐 www.behomepartners.be

📄 N° IPI : 503.617

👤 Be Home Partners

✉ info@behomepartners.be

☎ +32 67 84 12 84

Be Home Partners