



199 000 €

Maison en bon état avec 3 chambres et jardin, RC: 463 €

Réf. 3531

Rue du Tige 80 4040 - Herstal

 143 m²

 3

 1

PEB **F** PEB No. : 20200902004226



DESCRIPTION

Maison en bon état composée comme suit:
rez-de-chaussée: cuisine, salle de douche, salon ouvert sur salle à manger avec sortie sur terrasse orientée sud-est donnant accès à un débarras en fond de parcelle,
1er étage: 2 chambres de 14 m² dont une passante,
2ème étage: 1 chambre de 14 m²,
2 caves au sous-sol.

RC: 463 €. Les châssis sont en double vitrage, le chauffage est central au gaz (chaudière récente), la toiture est en bon état et isolée. Actuellement louée 650 €/mois. PEB: F, n°20200902004226.

Coordonnées du bien

Rue Rue du Tige
N° 80
CP 4040
Ville Herstal
Pays Belgique
Latitude 50.671440
Longitude 5.635974



PEB

PEB No. : 20200902004226

E totale : 57573

Espec : 430



PARCELLE - DIMENSIONS ET AMÉNAGEMENTS

↗ Orientation façade avant	Nord-ouest
↘ Déclivité	Plat
▶ Largeur de la façade	3.70 m
▶ Surface bâtie au sol	103.00 m ²
▶ Profondeur de la parcelle	26 m
▶ Surface de la parcelle	155.00 m ²
▶ Largeur de la parcelle	4.00 m



Informations provenant du site du cadastre

Informations financières

Revenu cadastral	463 €
Revenu locatif actuel	650 €

Description globale du bien

Etat général	Bon
Surface habitable	123 m ²
Surface totale	143 m ²
Nombre de façades	2
Nombre d'étages	2
Nombre de pièces	9
Nombre de chambre(s)	3
Nombre de salle de douches	1
	Maison

* la superficie habitable comprend toutes les pièces de la maison hors caves, garages et greniers non aménagés.



Descriptif extérieur

Terrasse (terrain arrière)	42 m ²
Sol béton gravier	
Orientation sud-est	

Aménagement intérieur

Rez-de-chaussée	75 m²
Séjour, cuisine, salle de douche, débarras, escalier	
1er étage	31 m²
Chambre 1, chambre 2, escalier	
2ème étage	17 m²
Chambre 3, escalier	
Sous-sol	20 m²
Cave 1, cave 2	

Séjour

Rez-de-chaussée



superficie : 33.32 m²

Longueur : 8.11 m

Largeur : 5.29 m

Accès

Terrasse
Cour

Porte

Type battante
Matière pvc vitrée
Vitrage double
Volets type manuel matière pvc

Fenêtre

Châssis PVC double vitrage
volets type manuel matière
pvc type oscillo-battants

Sol

Carrelage

Hauteur sous-plafond

3 m

Éclairage

Spots encastrés

Chauffage

Radiateur(s)

Prise(s) électrique(s)

10

Prise télédistribution

Oui

Prise téléphone

Oui

04/240.15.20

Cuisine

Rez-de-chaussée



 superficie : 13.87 m²

Longueur : 3.73 m

Largeur : 3.72 m

Hauteur sous-plafond 2.65 m
Prise(s) électrique(s) 8
Type Équipée
Évier
 Simple
 Avec égouttoir
Plaque de cuisson
 Type gaz
 De la marque Zanker
Hotte
 Type hotte murale
 Évacuation à recyclage
 De la marque Zanussi

Lave-vaisselle 1
Four
 Type à air pulsé
 De la marque Zanussi
Fenêtre
 Châssis PVC double vitrage
 volets type manuel matière
 pvc type oscillo-battants
Sol
 Carrelage
Éclairage
 Point lumineux au plafond
Chauffage
 Radiateur(s)

Salle de douche

Rez-de-chaussée



 superficie : 5.99 m²

Longueur : 4.25 m

Largeur : 1.41 m

Douche

Cabine

WC

Classique

Lavabo

Simple

Fenêtre

Châssis type bloc de verre matière bois

Vitrage simple

Châssis PVC double vitrage type battants

Sol

Carrelage

Hauteur sous-plafond

2.3 m

Éclairage

Point lumineux au plafond

Chauffage

Radiateur(s)

Prise(s) électrique(s)

1

Décharge machine à laver

Oui

Sèche-serviettes

Oui



Débarras

Rez-de-chaussée



 superficie : 18.98 m²

Longueur : 5.09 m

Largeur : 3.72 m

Accès

Terrasse
Cour

Fenêtre

Châssis bois double vitrage
type oscillo-battants

Sol

Béton

Hauteur sous-plafond

2.85 m

Éclairage

Point lumineux au plafond

Prise(s) électrique(s)

1



Chambre 1

1er étage



superficie : 14.06 m²

Longueur : 3.78 m

Largeur : 3.72 m

Fenêtre

Châssis PVC double vitrage
type oscillo-battants

Éclairage

Point lumineux au plafond

Sol

Parquet

Chauffage

Radiateur(s)

Hauteur sous-plafond

2.45 m

Prise(s) électrique(s)

2



Chambre 2

1er étage



superficie : 14.23 m²

Longueur : 4.20 m

Largeur : 3.83 m

Fenêtre

Châssis type battants matière bois

Vitrage simple

Volets type manuel matière pvc

Sol Parquet

Hauteur sous-plafond

2.8 m

Éclairage

Point lumineux au plafond

Chauffage

Radiateur(s)

Prise(s) électrique(s)

3



Chambre 3

2ème étage



 superficie : 14.09 m²

Longueur : 3.78 m

Largeur : 3.73 m

Fenêtre

Châssis PVC double vitrage
type oscillo-battants

Éclairage

Point lumineux au plafond

Sol

Parquet

Chauffage

Radiateur(s)

Hauteur sous-plafond

2.5 m

Prise(s) électrique(s)

1



Cave 1

Sous-sol



 superficie : 9.89 m²

Longueur : 3.64 m

Largeur : 3.09 m

Voutée

Oui

Éclairage

Point lumineux au plafond

Sol

Quick-Step

Prise(s) électrique(s)

2

Hauteur sous-plafond

1.9 m



Cave 2

Sous-sol



 superficie : 5.30 m²

Longueur : 1.45 m

Largeur : 3.66 m

Voutée

Oui

Éclairage

Au plafond

Sol

Béton

Prise téléphone

Oui

Hauteur sous-plafond

1.9 m



Ref. 6061776

Adresse du bien :
Rue du Tige 80 4040 - Herstal

Autres

REZ-DE-CHAUSSÉE - ESCALIER

 superficie : 2.77 m²

Longueur : 2.56 m

Largeur : 1.08 m

1ER ÉTAGE - ESCALIER

 superficie : 3.07 m²

Longueur : 3.80 m

Largeur : 0.81 m

2ÈME ÉTAGE - ESCALIER

 superficie : 3.11 m²

Longueur : 3.75 m

Largeur : 0.83 m

Fenêtre

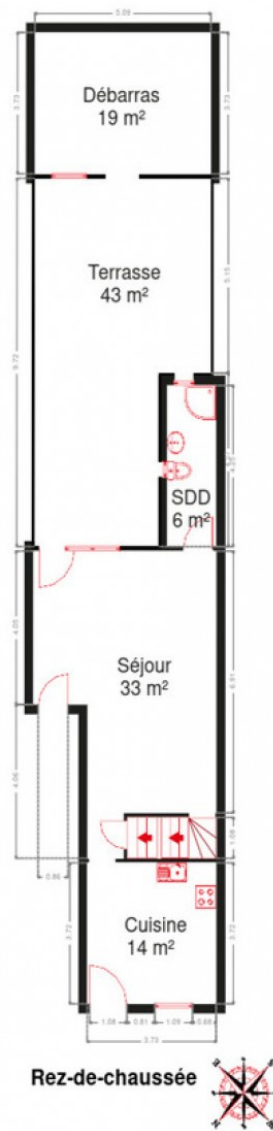
Châssis PVC double vitrage
type oscillo-battants



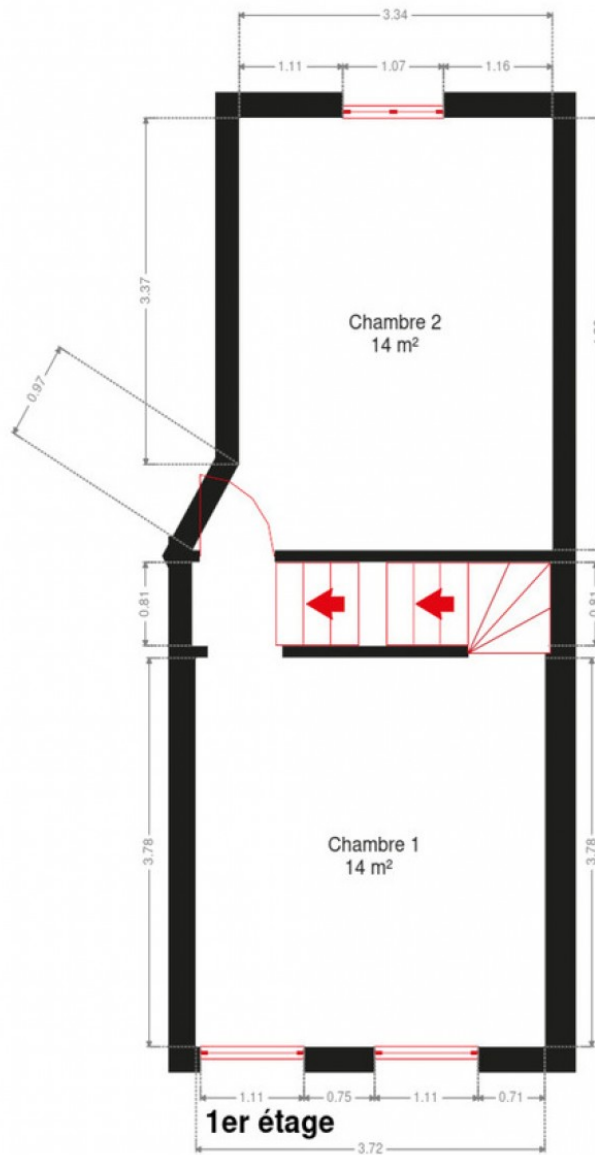
RÉCAPITULATIF DES MÉTRÉS

Rez-de-chaussée	Longueur	Largeur	Superficie
Séjour	8.11 m	5.29 m	33.32 m ²
Cuisine	3.73 m	3.72 m	13.87 m ²
Salle de douche	4.25 m	1.41 m	5.99 m ²
Débarras	5.09 m	3.72 m	18.98 m ²
Escalier	2.56 m	1.08 m	2.77 m ²
1er étage	Longueur	Largeur	Superficie
Chambre 1	3.78 m	3.72 m	14.06 m ²
Chambre 2	4.20 m	3.83 m	14.23 m ²
Escalier	3.80 m	0.81 m	3.07 m ²
2ème étage	Longueur	Largeur	Superficie
Chambre 3	3.78 m	3.73 m	14.09 m ²
Escalier	3.75 m	0.83 m	3.11 m ²
Sous-sol	Longueur	Largeur	Superficie
Cave 1	3.64 m	3.09 m	9.89 m ²
Cave 2	1.45 m	3.66 m	5.30 m ²
Total			138.68 m²

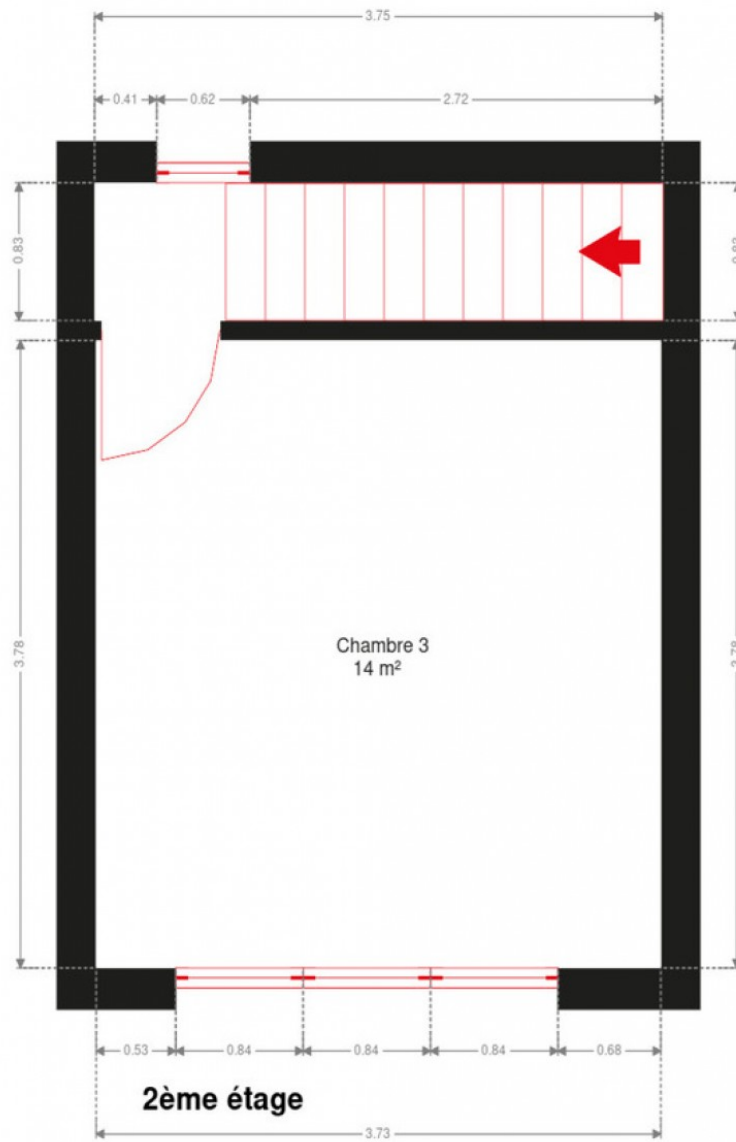
Plan - Rez-de-chaussée



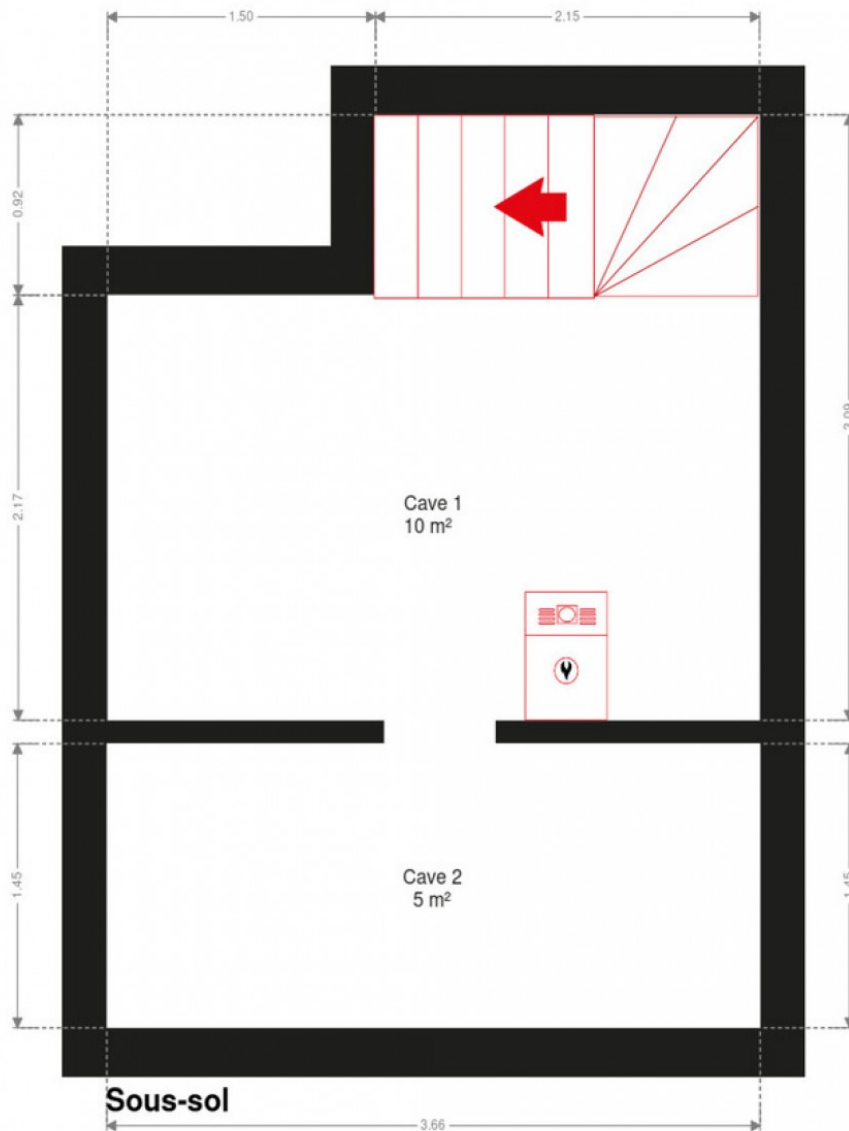
Plan - 1er étage



Plan - 2ème étage



Plan - Sous-sol



Extérieur



Technique

Zingueries	Zinc
État	Bon
Couverture	
Tuiles béton	
Plateforme roofing	
Matériaux façade	Brique
Etat	Bon
Châssis	
Simple et double	
Pvc	
Type manuel	
Compteur gaz	Oui
Compteur électrique	Mono-horaire
Chauffage	
Central	
Gaz de ville	
Radiateur(s)	
À ventouse	
Autre	
Nombre 1	
Type à ventouse	
Compt. d'eau	
Individuel	
Nombre 1	
TV	Prise tv
Téléphone	Oui
Internet	Câble



Description détaillée de l'environnement

MOBILITÉ

Arrêt de bus	350 m
Accès ferroviaire	2000 m
Accès autoroutier	1600 m

ÉCOLES

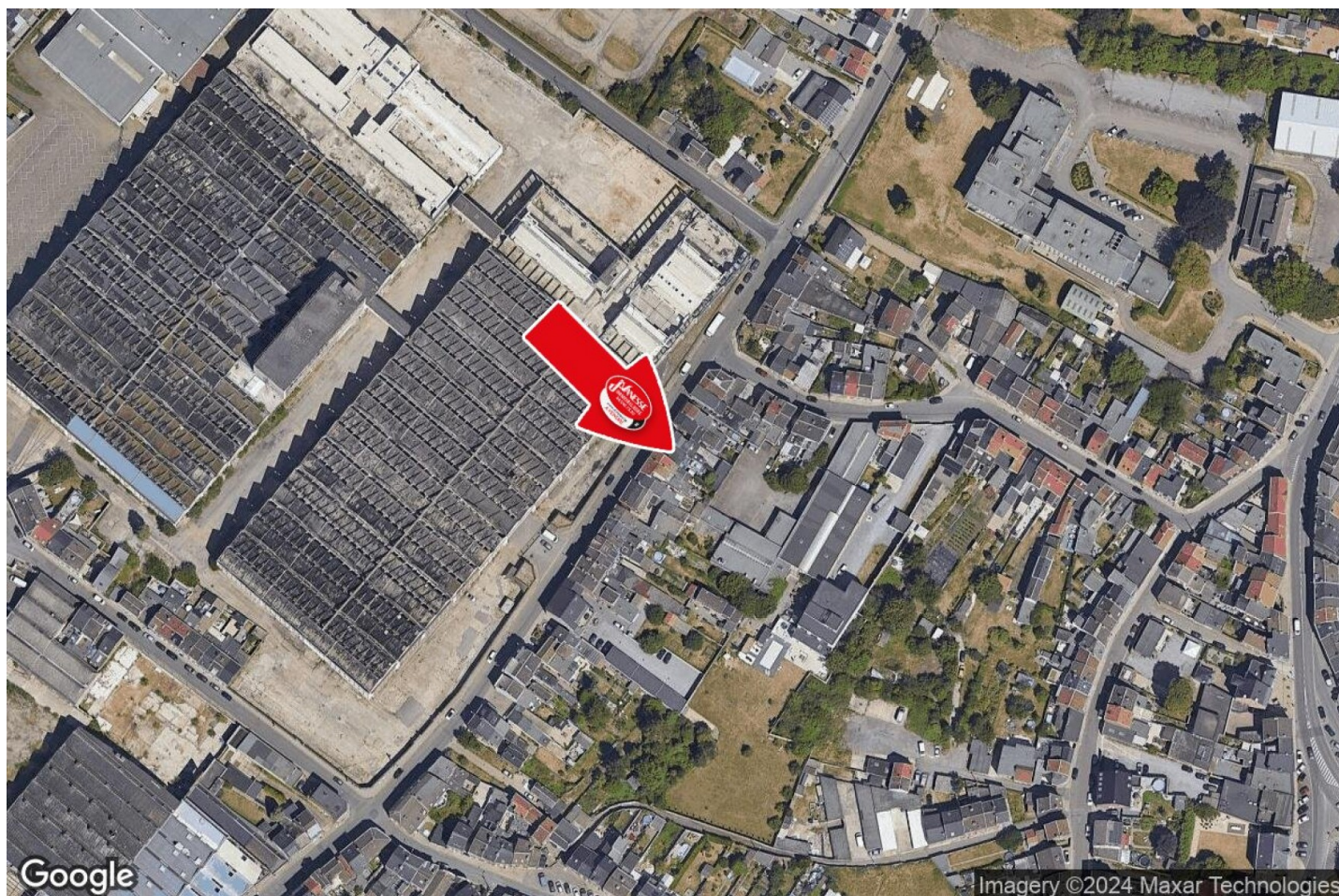
Enseignement Secondaire Général	1055 m
---------------------------------	--------



POINTS D'INTÉRÊTS

Université	342 m
Province de Liège	
Articles pour la maison	890 m
Retif Liège	
Université	1055 m
Aide (Association Intercommunale pour le Démergem...	
Restaurant	1179 m
Chez M	
Gare	1473 m
Gare de Herstal	
Station de bus	1648 m
WANDRE Station de pompage	
Hébergement	1742 m
Studio wandre	
Magasin	1742 m
Leonidas	

Plan situation



🏠 Vanesse Immobilière
📍 Rue Thier d'Oupeye 26,
4683 Vivegnis
✉ info@vanesse.be
☎ +32 4 240 15 20
📠 +32 4 240 15 25
🌐 <http://www.vanesse.be>
IPI 508.137

👤 Alexis GORRISSEN RUIZ
✉ alexisgorrissen@vanesse.be
☎ +32 493 61 25 40
Alexis
GORRISSEN RUIZ



Loi anti-blanchiment et RGPD :
responsable : Déborah VANESSE

IMMOBILIERE VANESSE

04/240.15.20

#

www.vanesse.be
A VENDRE



FAITES APPEL À L'IMMOBILIÈRE VANESSE
ET VOTRE TRANSACTION IMMOBILIÈRE
DEVIENDRA UN BON SOUVENIR !

SPRL IMMOBILIERE VANESSE

Thier d'Oupeye, 26 - 4683 VIVEGNIS
& Avenue du Pont, 21 - 4600 VISE

Tél : 04/240-15-20 | Fax : 04/240-15-25
E-mail : vanesse@vanesse.be

N° d'entreprise : BE0879.570.363
Agréé IPI n°508.137

HEURES D'OUVERTURE :

Bureau OUPEYE:
du lundi au vendredi de 8H30 à 12H et de 13H à 17H30

Bureau VISE:
du lundi au vendredi de 9H00 à 12H00 + le mercredi de
13 h à 18 h et le samedi de 10H00 à 15H00

+ à tout autre moment sur RDV



Notre réputation repose sur la satisfaction de nos clients.
Elle reste notre meilleure publicité, et le nombre de biens vendus le confirme.
Notre agence est spécialisée dans le courtage (vente et location) depuis 1988.



Achetez, Vendez ou louez en toute sécurité,
notre équipe de 12 professionnels vous conseille et vous accompagne
dans les démarches administratives et juridiques.

VOUS N'AVEZ PAS ENCORE TROUVÉ LE BIEN QUI VOUS CORRESPOND ?

Prenez rendez-vous avec notre équipe administrative qui vous guidera dans votre recherche.

www.vanesse.be