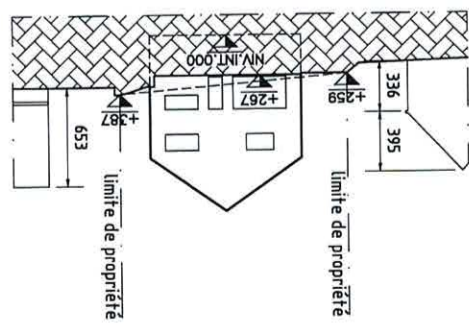
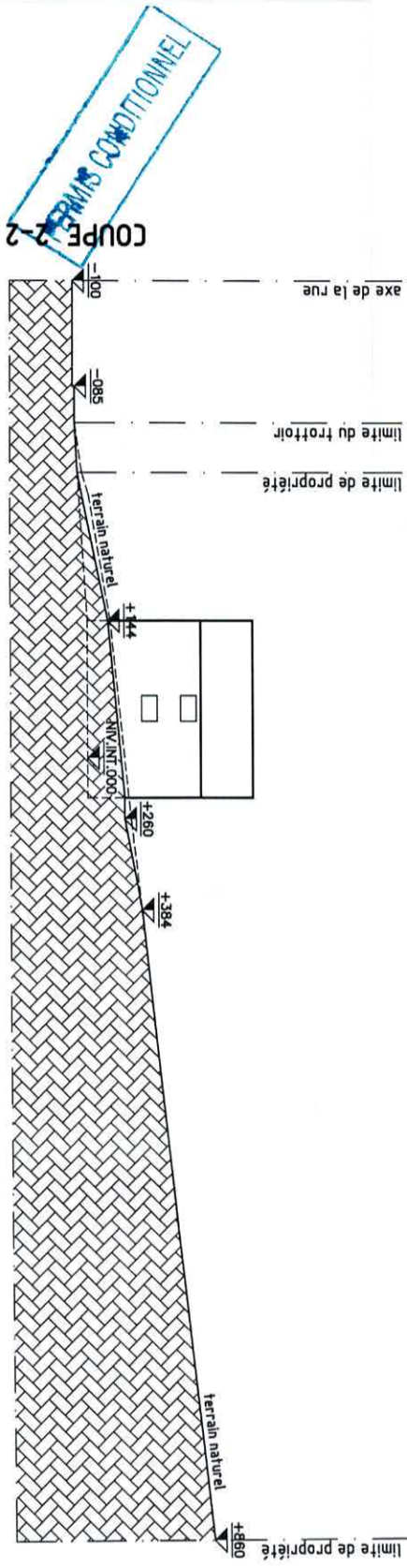
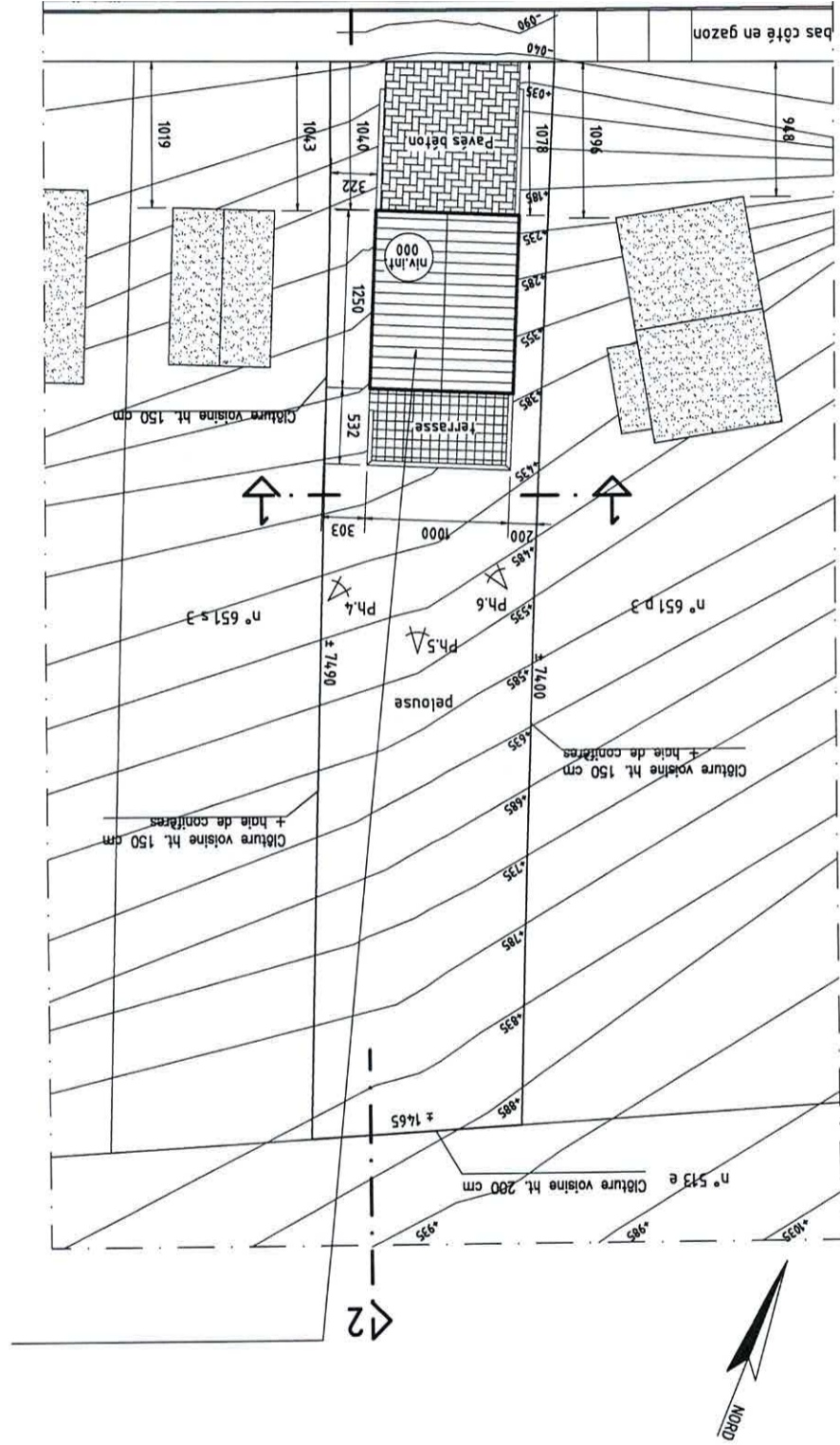




# Implantation 1/500ème

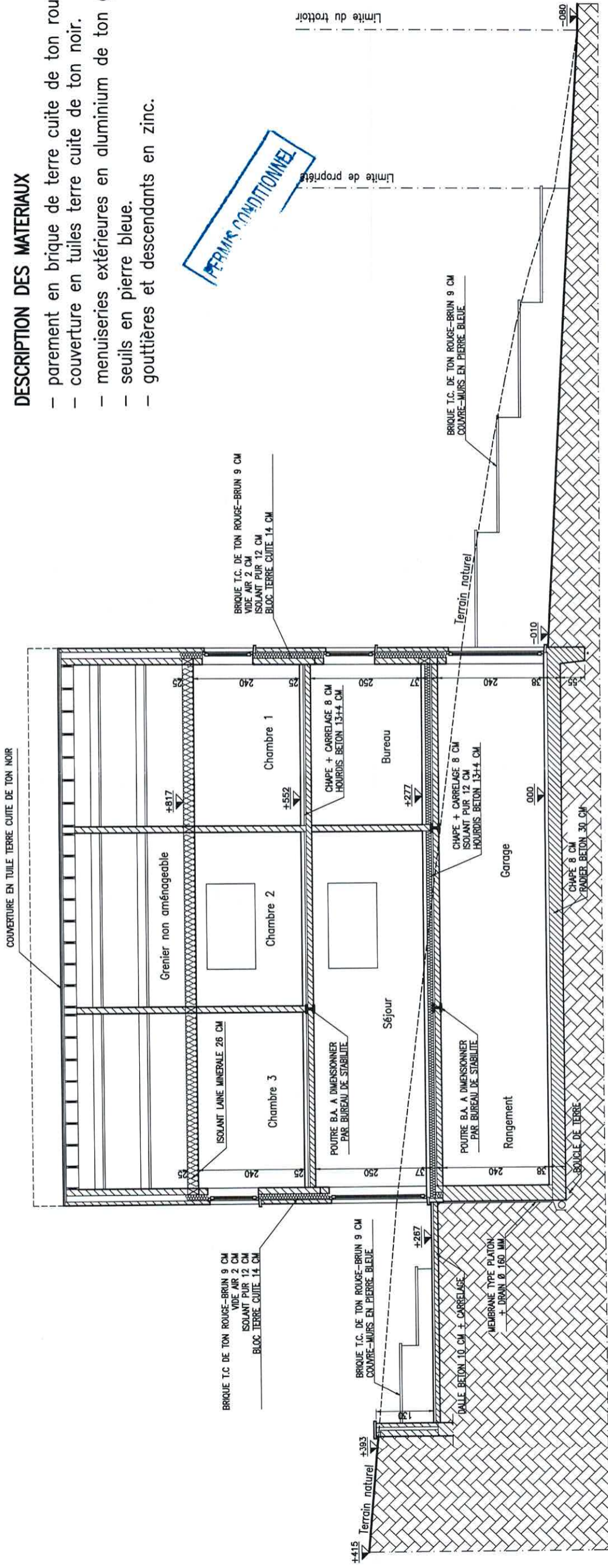




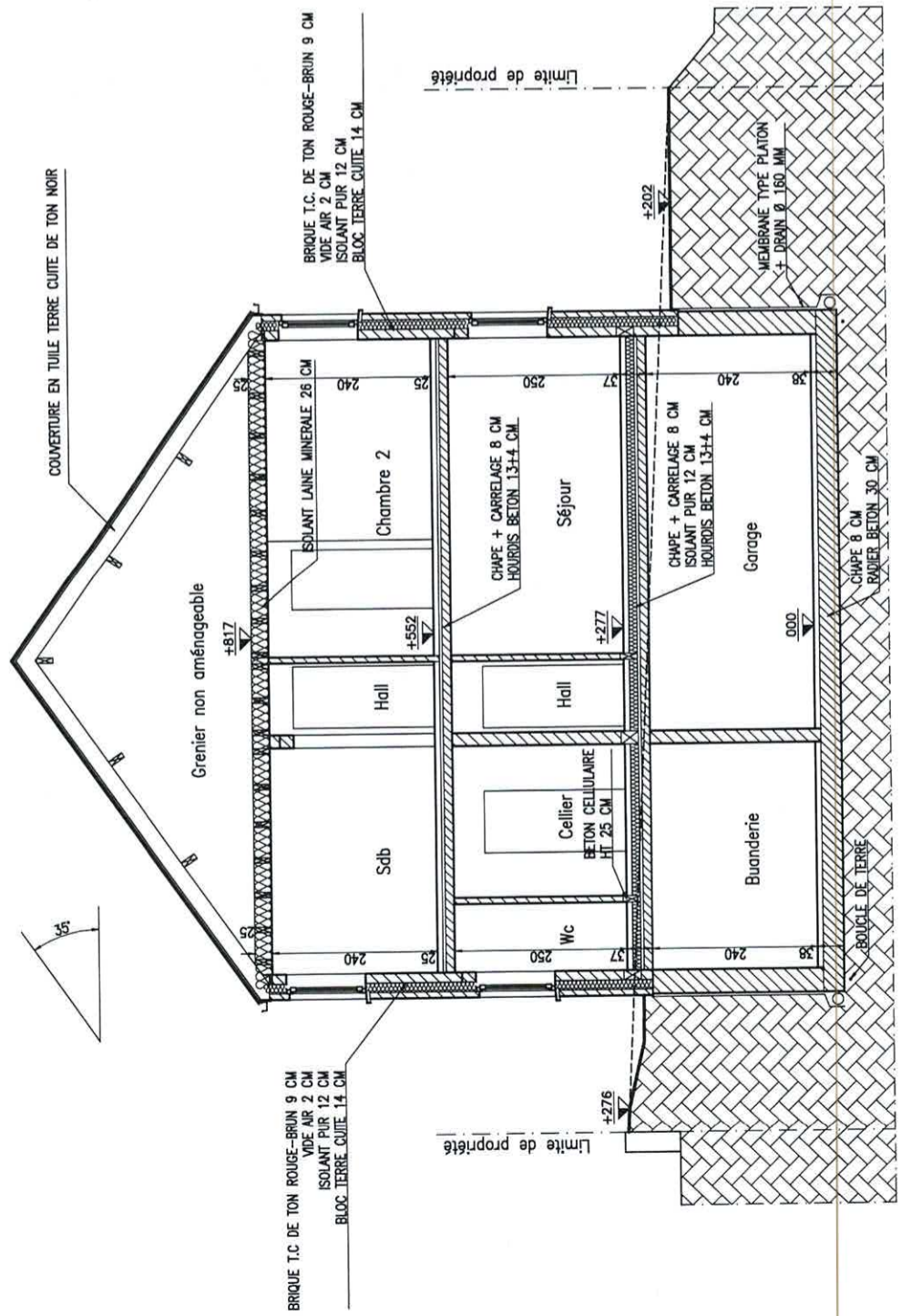
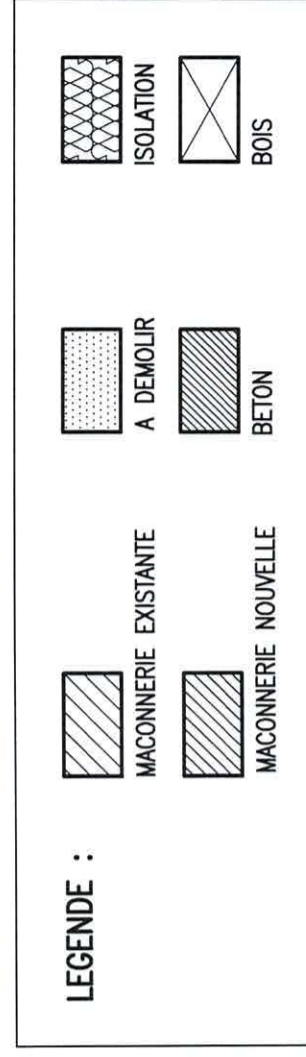
## DESCRIPTION DES MATERIAUX

- parement en brique de terre cuite de ton rouge-brun.
- couverture en tuiles terre cuite de ton noir.
- menuiseries extérieures en aluminium de ton gris foncé.
- seuils en pierre bleue.
- gouttières et descendants en zinc.

**PERMIS CONDITIONNEL**



Coupe BB

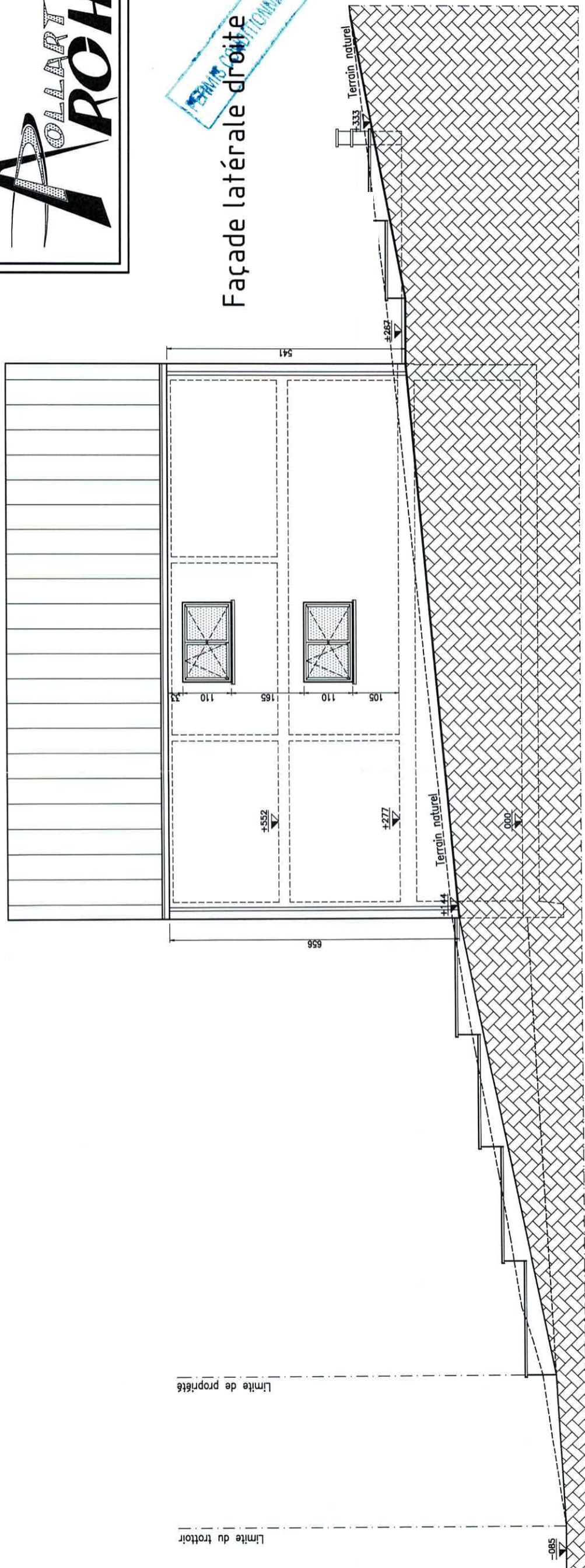


Coupe AA

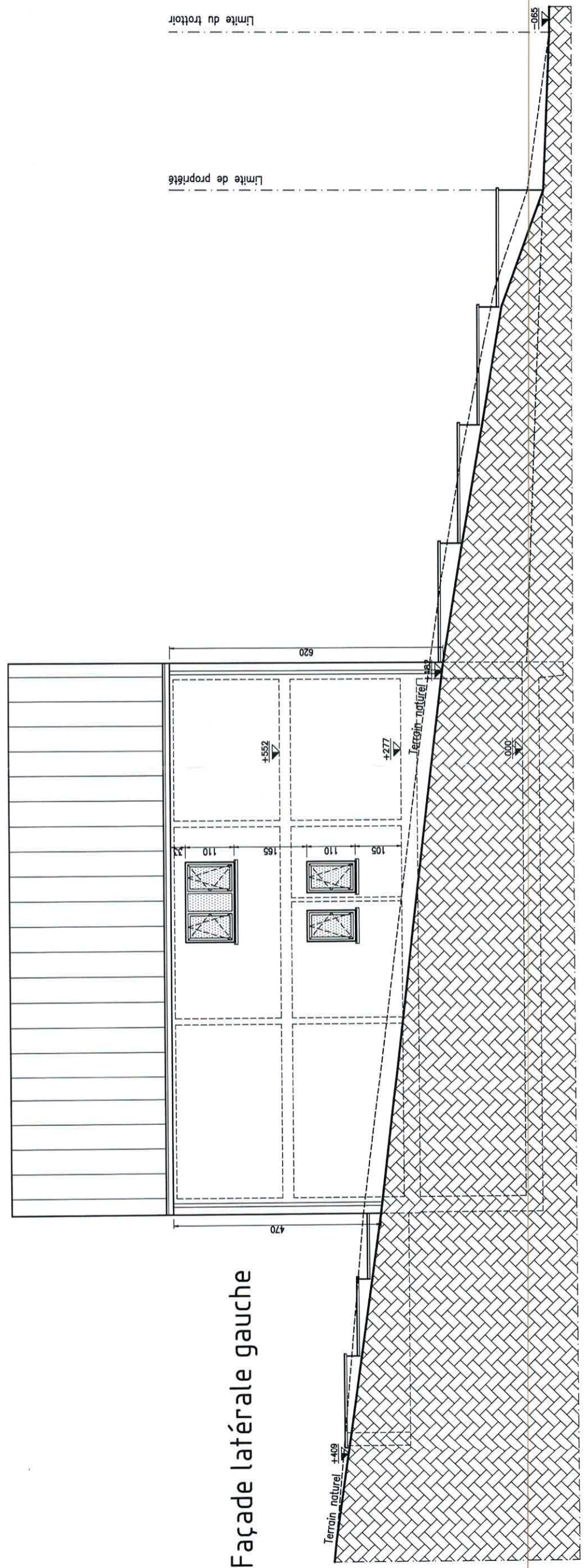


**PERMIS D'URBANISME**

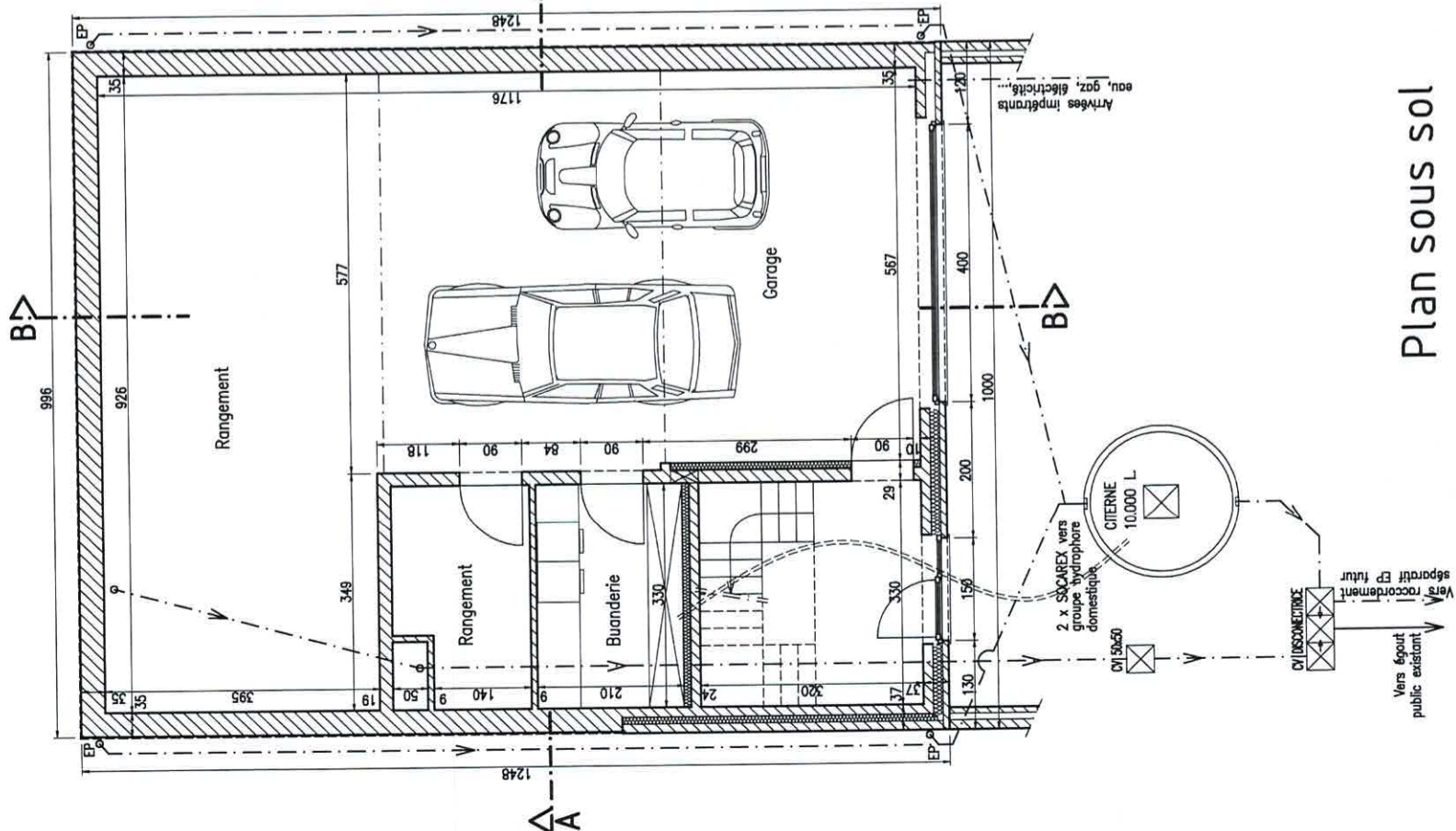
**Façade latérale droite**



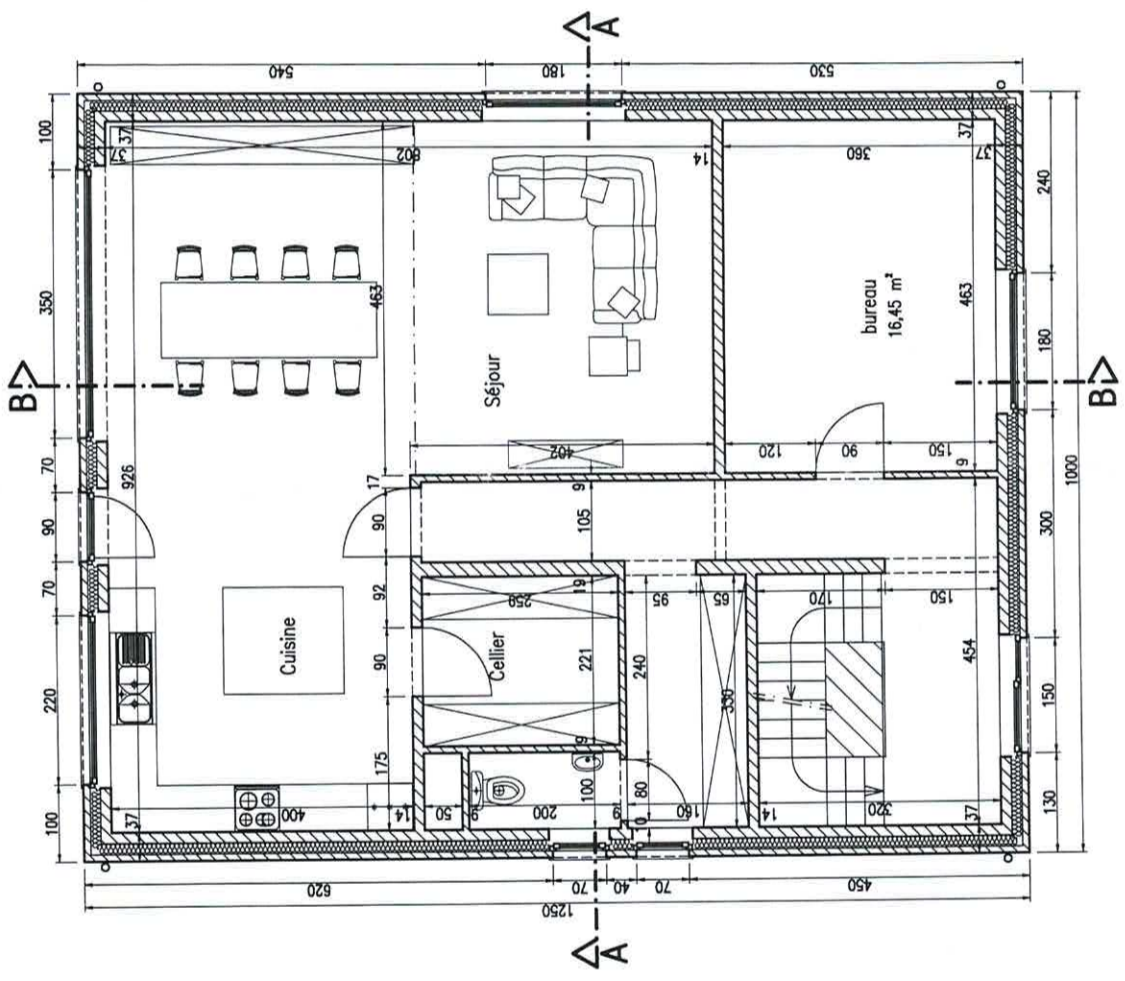
**Façade latérale gauche**







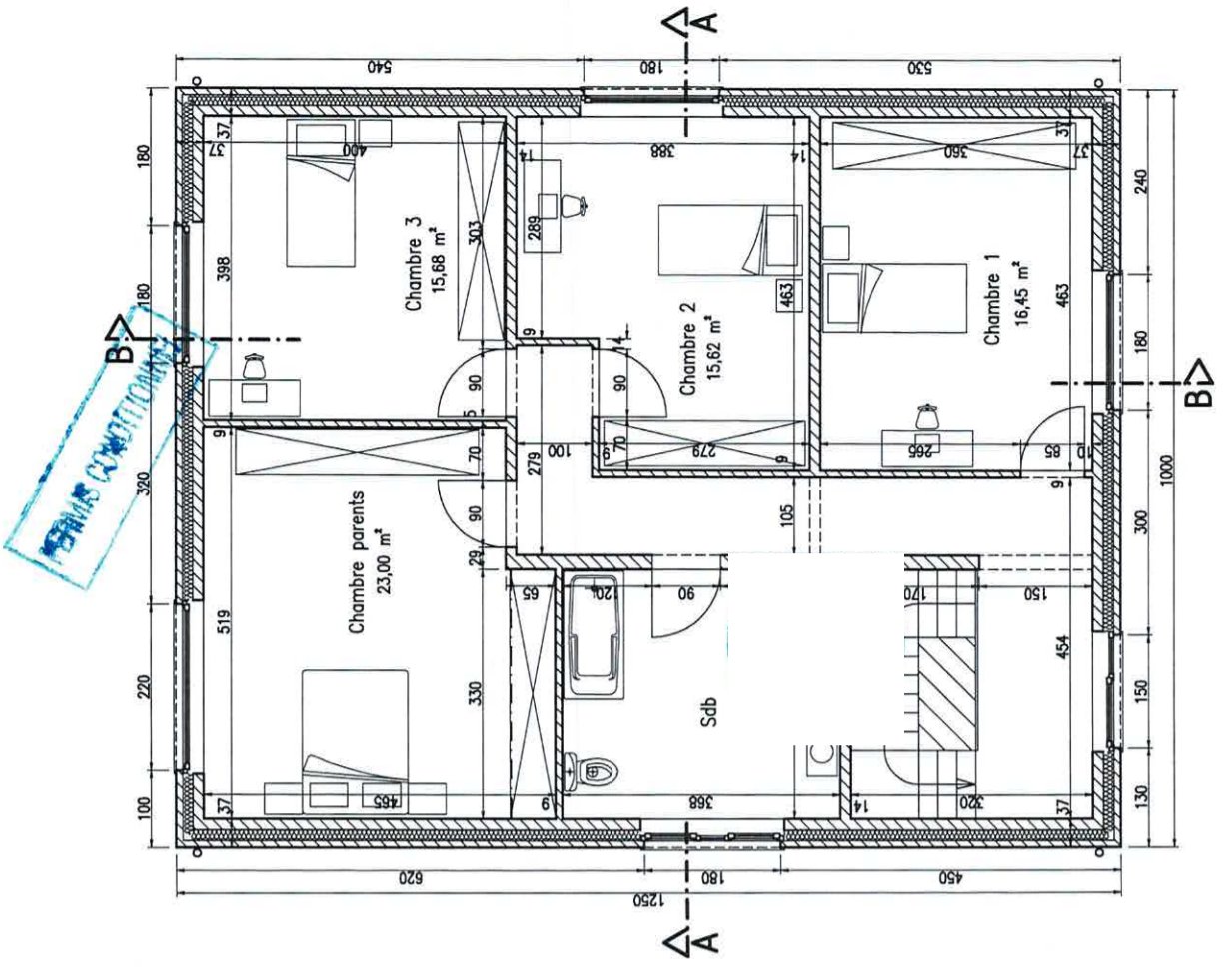
Plan sous sol



Plan rez de chaussée

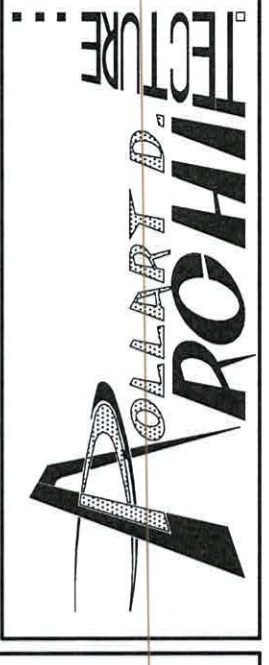
REMARQUES IMPORTANTES. (nouvelle construction)

- LE NIVEAU INFÉRIEUR DES FONDATIONS AINSI QUE LE DIMENSIONNEMENT DES BETONS, POUTRELLES MÉTALLIQUES ET HOURDIS SONT DONNÉS A TITRE INDICATIF ET SERONT ÉTABLIS PAR L'ENTREPRENEUR OU ÉVENTUELLEMENT PAR UN BUREAU SPÉCIALISÉ, QUI FOURNIRA LES ÉTUDES ET PLANS DE POSE DES HOURDIS A L'ARCHITECTE 15 JOURS AVANT LEUR EXÉCUTION.
- LES FONDATIONS DEVONT OBLIGATOIREMENT ÊTRE ÉTABLIES SUR LE BON SOL. ET HORS GEL (min: 80 cm de profondeur)
- LES FACES DES MURS EN CONTACT AVEC LES TERRES SERONT ENDUITES D'UN CIMENTAGE AU SABLE DU RHIN + 2 COUCHES DE COALTA R.
- LES BATTÉES EXTERIEURES SONT ÉGALES A 5CM (sauf porte de garage : 10 cm).
- LES HAUTEURS DES BAIES INTÉRIEURES SONT DE 205CM PAR RAPPORT AU NIVEAU FINI (SAUF INDICATIONS CONTRAIRES PRÉCISÉES SUR LE PLAN)
- SEULE LA COTATION EST À PRENDRE EN CONSIDÉRATION, LORSQUE LE DESSIN NE RÉFLECTE PAS LA COTE.
- L'ENTREPRENEUR EST TENU DE VÉRIFIER LE NIVEAU DE L'ÉGOUT PUBLIC.



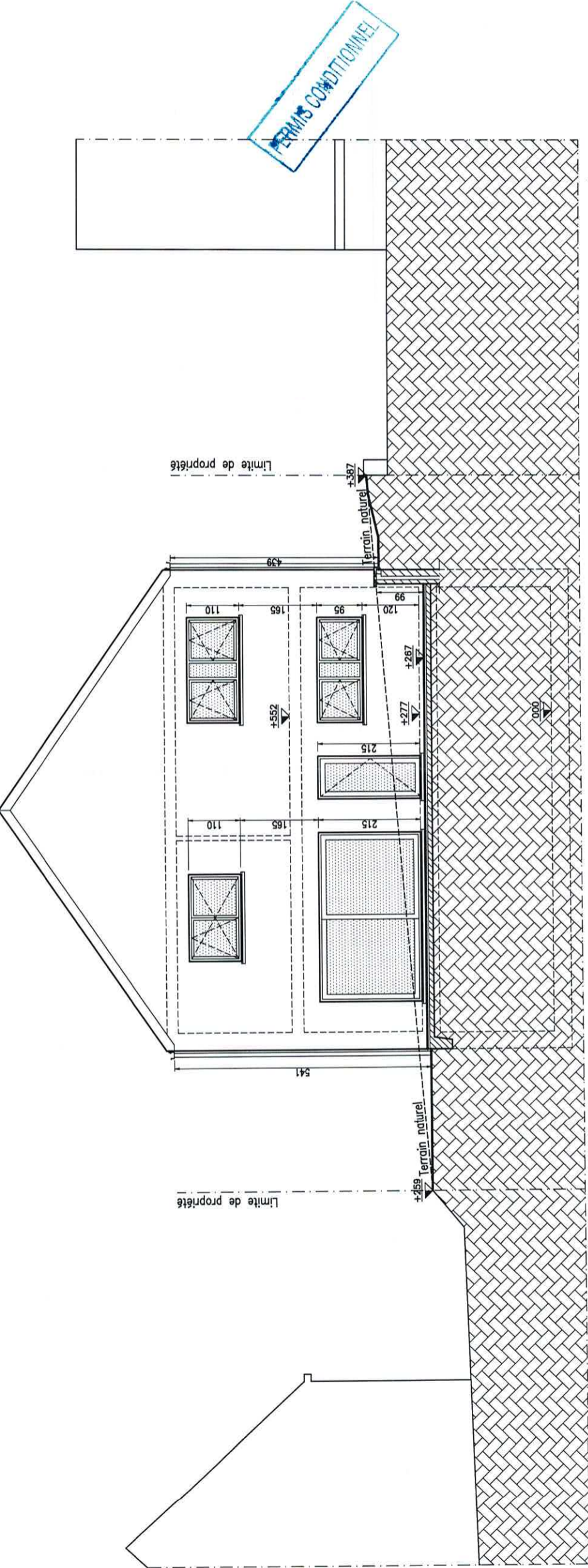
Plan étage

- L'ENTREPRENEUR DEVRA PRÉVOIR LE PASSAGE DES IMPÉTRANTS CONFORMÉMENT AUX RECOMMANDATIONS DES DIFFÉRENTES SOCIÉTÉS DE DISTRIBUTION (EAU, GAZ, ÉLECTRICITÉ, TÉLÉPHONE...)
- CERTAINS ÉQUIPEMENTS REPRIS AUX PLANS SONT DONNÉS À TITRE INDICATIF. SEUL LE CAHIER DES CHARGES RÉGLANT LA CONSTRUCTION FAISANT FOI QUAND AU PROGRAMME À CONSTRUIRE.
- LE MAÎTRE DE L'OUVRAGE AVERTIRA L'ARCHITECTE DE L'APPROBATION DE SON PERMIS DE BÂTIR PAR ENVOI RECOMMANDÉ.





Façade arrière



Façade à rue

