



## À VENDRE - PONCIA 2

Poncia 2 5370 - Havelange

**449 000 €**



403 m<sup>2</sup>



3 chambres

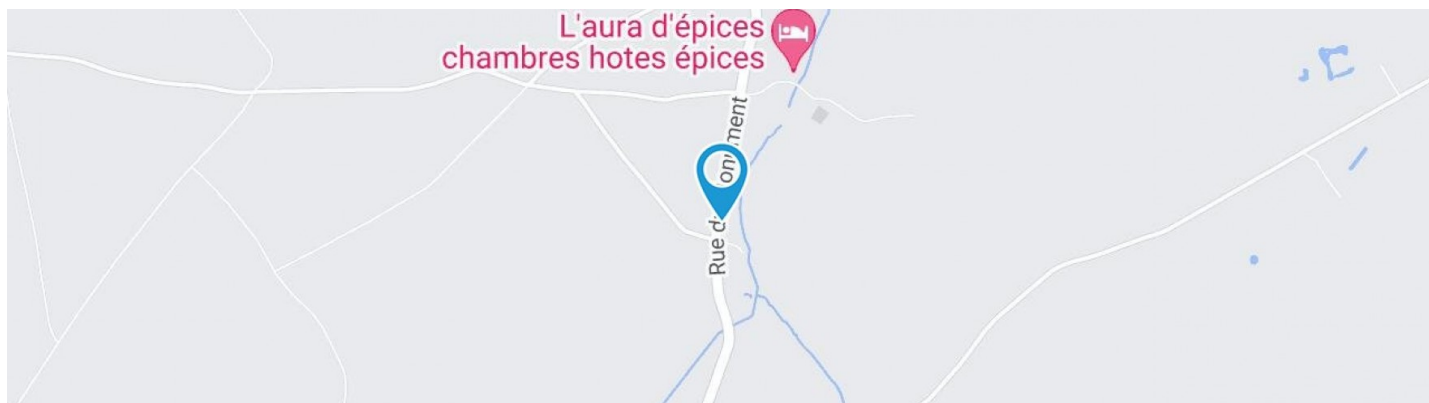


PEB /



**Cécile**  
We Invest

+32 470 82 39 43  
cecile.v@weinvest.be



## Adresse du bien

Poncia 2  
5370 Havelange

## Dimensions parcelle

Largeur de la façade **35.00 m**

Profondeur de la parcelle **68 m**

Surface de la parcelle **4665.00 m<sup>2</sup>**

Largeur de la parcelle **62.00 m**

Orientation **Ouest**



\*Informations provenant du site du cadastre

\* L'orientation de la façade est prise par rapport à la rue.



**Cécile**

+32 470 82 39 43  
cecile.v@weinvest.be



Le mobilier repris sur les photos ne fait pas partie de la vente conformément à l'article 3.9 du nouveau code civil.

## Composition du bien

Etat général

	À rafraîchir
Surface habitable	<b>403 m<sup>2</sup></b>
Surface totale	<b>734 m<sup>2</sup></b>
Nombre de façades	<b>4</b>
Nombre d'étages	<b>2</b>
Nombre de pièces	<b>24</b>
Nombre de chambre(s)	<b>3</b>
Nombre de salle de bains	<b>1</b>



**Cécile**

+32 470 82 39 43  
 cecile.v@weinvest.be



Le mobilier repris sur les photos ne fait pas partie de la vente conformément à l'article 3.9 du nouveau code civil.

## Extérieur

Jardin (terrain arrière)

**Fermé**

**Aménagé pelouse**

**Est**

**En pente**

Parking (terrain arrière)

**Place(s) 6**

Allée (terrain droit)

**Sol gravier**



**Cécile**

+32 470 82 39 43  
cecile.v@weinvest.be



Le mobilier repris sur les photos ne fait pas partie de la vente conformément à l'article 3.9 du nouveau code civil.

## Intérieur

Rez-de-chaussée **487 m<sup>2</sup>**

**Hall d'entrée, salon, salle à manger, cuisine, annexe 5, grange 1, grange 2, hall, escalier salle de bains, wc, annexe 1, annexe 2, annexe 3, annexe 4,**

1er étage **121 m<sup>2</sup>**

**Hall de nuit, chambre 1, chambre 2, chambre 3, dressing, grenier 1, chaufferie, escalier, escalier, escalier**

2ème étage **84 m<sup>2</sup>**

**Grenier 2, grenier 3**



*Cécile*

+32 470 82 39 43  
cecile.v@weinvest.be



Le mobilier repris sur les photos ne fait pas partie de la vente conformément à l'article 3.9 du nouveau code civil.

**Rez-de-chaussée - Hall d'entrée - 7.42 m<sup>2</sup>**

 Longueur : **4.99 m** - Largeur : **1.92 m**

Porte	<b>Battante</b>	Éclairage	<b>Au plafond</b>
	<b>Bois</b>	Escalier	<b>Bois</b>
Hauteur sous-plafond	<b>2,35 m</b>		<b>1/4 tournant</b>


**Cécile**

 +32 470 82 39 43  
 cecile.v@weinvest.be



Le mobilier repris sur les photos ne fait pas partie de la vente conformément à l'article 3.9 du nouveau code civil.



Le mobilier repris sur les photos ne fait pas partie de la vente conformément à l'article 3.9 du nouveau code civil.

**Rez-de-chaussée - Salon - 21.78 m<sup>2</sup>**

 Longueur : **4.92 m** - Largeur : **4.42 m**

Porte	<b>Type battante</b>
	<b>Matière bois</b>
Fenêtre	<b>Châssis bois double vitrage type battants</b>
Sol	<b>Carrelage</b>

Hauteur sous-plafond	<b>2,70 m</b>
Éclairage	<b>Point lumineux au plafond</b>
Chauffage	<b>Radiateur(s)</b>
Prise(s) électrique(s)	<b>5</b>


**Cécile**

 +32 470 82 39 43  
 cecile.v@weinvest.be



Le mobilier repris sur les photos ne fait pas partie de la vente conformément à l'article 3.9 du nouveau code civil.



Le mobilier repris sur les photos ne fait pas partie de la vente conformément à l'article 3.9 du nouveau code civil.

**Rez-de-chaussée - Salle à manger - 23.41 m<sup>2</sup>**

 Longueur : **5.00 m** - Largeur : **4.67 m**

Hauteur sous-plafond	<b>2,70 m</b>
Prise(s) électrique(s)	<b>2</b>
Prise téléphone	<b>Oui</b>
Porte	<b>Type battante</b>
	<b>Matière bois</b>

Fenêtre	<b>Châssis PVC double vitrage</b>
Sol	<b>Carrelage</b>
Éclairage	<b>Point lumineux au plafond</b>
Chauffage	<b>Radiateur(s)</b>
Prise réseau	<b>Oui</b>


**Cécile**

 +32 470 82 39 43  
 cecile.v@weinvest.be





Le mobilier repris sur les photos ne fait pas partie de la vente conformément à l'article 3.9 du nouveau code civil.

**Rez-de-chaussée - Cuisine - 15.97 m<sup>2</sup>**

 Longueur : **5.19 m** - Largeur : **3.67 m**

Hauteur sous-plafond	<b>2,30 m</b>
Prise(s) électrique(s)	<b>4</b>
Type	<b>Non-équipée</b>
Évier	<b>Simple</b>
	<b>Avec égouttoir</b>
Porte	<b>Type battante</b>
	<b>Matière bois</b>

Fenêtre	<b>Châssis bois double vitrage type battants</b>
Sol	<b>Carrelage</b>
Type de plafond	<b>Voussettes</b>
Éclairage	<b>Point lumineux mural</b>
Chauffage	<b>Radiateur(s)</b>


**Cécile**

 +32 470 82 39 43  
 cecile.v@weinvest.be



Le mobilier repris sur les photos ne fait pas partie de la vente conformément à l'article 3.9 du nouveau code civil.



Le mobilier repris sur les photos ne fait pas partie de la vente conformément à l'article 3.9 du nouveau code civil.

**Rez-de-chaussée - Salle de bains - 7.59 m<sup>2</sup>**

 Longueur : **3.76 m** - Largeur : **2.01 m**

Hauteur sous-plafond	<b>2,30 m</b>
Prise(s) électrique(s)	<b>2</b>
Type	<b>Non équipée</b>
WC	<b>Classique</b>
Bidet	<b>Oui</b>
Lavabo	<b>Simple</b>
Porte	<b>Type battante</b>
	<b>Matière bois</b>

Éclairage	<b>Point lumineux au plafond</b>
Chauffage	<b>Radiateur(s)</b>
Sol	<b>Vinyle</b>
Type de plafond	<b>Voussettes</b>


**Cécile**

 +32 470 82 39 43  
 cecile.v@weinvest.be



Le mobilier repris sur les photos ne fait pas partie de la vente conformément à l'article 3.9 du nouveau code civil.

**1er étage - Chambre 1 - 12.77 m<sup>2</sup>**

 Longueur : **4.48 m** - Largeur : **2.84 m**

Porte	<b>Type battante</b>	Hauteur sous-plafond	<b>2,30 m</b>
	<b>Matière bois</b>	Éclairage	<b>Point lumineux au plafond</b>
Fenêtre	<b>Châssis bois double vitrage type oscillo-battants</b>	Chauffage	<b>Radiateur(s)</b>
Sol	<b>Plancher</b>	Prise(s) électrique(s)	<b>2</b>



**Cécile**  
 +32 470 82 39 43  
 cecile.v@weinvest.be



Le mobilier repris sur les photos ne fait pas partie de la vente conformément à l'article 3.9 du nouveau code civil.

**1er étage - Chambre 2 - 13.47 m<sup>2</sup>**

 Longueur : **4.71 m** - Largeur : **2.85 m**

Porte	<b>Type battante</b>	Hauteur sous-plafond	<b>2,30 m</b>
	<b>Matière bois</b>	Éclairage	<b>Point lumineux au plafond</b>
Fenêtre	<b>Châssis bois double vitrage type oscillo-battants</b>	Chauffage	<b>Radiateur(s)</b>
Sol	<b>Plancher</b>	Prise(s) électrique(s)	<b>2</b>



**Cécile**  
 +32 470 82 39 43  
 cecile.v@weinvest.be



Le mobilier repris sur les photos ne fait pas partie de la vente conformément à l'article 3.9 du nouveau code civil.



Le mobilier repris sur les photos ne fait pas partie de la vente conformément à l'article 3.9 du nouveau code civil.

**1er étage - Chambre 3 - 9.92 m<sup>2</sup>**

 Longueur : **4.79 m** - Largeur : **2.07 m**

Porte	<b>Type battante</b>
	<b>Matière bois</b>
Fenêtre	<b>Châssis bois double vitrage type oscillo-battants</b>

Sol	<b>Plancher</b>
Hauteur sous-plafond	<b>2,30 m</b>
Éclairage	<b>Point lumineux au plafond</b>
Prise(s) électrique(s)	<b>2</b>


**Cécile**

 +32 470 82 39 43  
 cecile.v@weinvest.be

**Rez-de-chaussée - Wc - 1.83 m<sup>2</sup>**Longueur : **1.85 m** - Largeur : **0.99 m**

WC	<b>Classique</b>
Lavabo	<b>Simple</b>
Porte	<b>Battante</b>
	<b>Bois</b>
Hauteur sous-plafond	<b>2,05 m</b>
Éclairage	<b>Mural</b>

**Rez-de-chaussée - Annexe 1 - 20.02 m<sup>2</sup>**Longueur : **4.59 m** - Largeur : **4.35 m**

Fenêtre	<b>Châssis type basculante matière métallique</b>
	<b>Vitrage simple</b>
Sol	<b>Briques</b>
Hauteur sous-plafond	<b>3,30 m</b>
Type de plafond	<b>Voussettes</b>
Éclairage	<b>Point lumineux au plafond</b>

**Rez-de-chaussée - Annexe 2 - 150.82 m<sup>2</sup>**Longueur : **13.56 m** - Largeur : **11.11 m**

Sol	<b>Terre</b>
Hauteur sous-plafond	<b>6,30 m</b>
Type de plafond	<b>Plafond mansardé</b>

**Cécile**+32 470 82 39 43  
cecile.v@weinvest.be

**Rez-de-chaussée - Annexe 3 - 38.15 m<sup>2</sup>**Longueur : **8.22 m** - Largeur : **4.64 m**

Porte

**Type battante****Matière métallique**

Fenêtre

**Châssis type basculante matière métallique****Vitrage simple**

Sol

**Briques**

Hauteur sous-plafond

**2,70 m**

Éclairage

**Point lumineux mural**

Prise(s) électrique(s)

**1****Rez-de-chaussée - Annexe 4 - 13.69 m<sup>2</sup>**Longueur : **5.05 m** - Largeur : **2.70 m**

Sol

**Briques**

Hauteur sous-plafond

**2,00 m**

Type de plafond

**Voussettes**

Éclairage

**Point lumineux mural**

Prise(s) électrique(s)

**1****Cécile**+32 470 82 39 43  
cecile.v@weinvest.be

**Rez-de-chaussée - Annexe 5 - 37.75 m<sup>2</sup>**Longueur : **7.47 m** - Largeur : **5.05 m**

Porte

**Type battante****Matière métallique**

Fenêtre

**Châssis type basculante matière métallique****Vitrage simple**

Sol

**Briques**

Hauteur sous-plafond

**2,65 m**

Type de plafond

**Voussettes**

Éclairage

**Point lumineux mural**

Prise(s) électrique(s)

**1****Rez-de-chaussée - Grange 1 - 39.37 m<sup>2</sup>**Longueur : **8.23 m** - Largeur : **4.77 m**

Porte

**Type battante double****Matière bois**

Sol

**Terre**

Éclairage

**Point lumineux mural**

Hauteur sous-plafond

**5,70 m**

Prise(s) électrique(s)

**1****Cécile**+32 470 82 39 43  
cecile.v@weinvest.be



**Rez-de-chaussée - Grange 2 - 105.86 m<sup>2</sup>**Longueur : **13.37 m** - Largeur : **8.23 m**

Porte

**Type battante double****Matière bois**

Sol

**Béton**

Éclairage

**Point lumineux au plafond**

Hauteur sous-plafond

**8,40 m**

Prise(s) électrique(s)

**4****Rez-de-chaussée - Hall - 1.55 m<sup>2</sup>**Longueur : **1.26 m** - Largeur : **1.22 m****Rez-de-chaussée - Escalier - 1.61 m<sup>2</sup>**Longueur : **1.82 m** - Largeur : **0.88 m****1er étage - Hall de nuit - 7.52 m<sup>2</sup>**Longueur : **5.05 m** - Largeur : **1.90 m**

Escalier

**Matériaux bois****Type droit**

Porte

**Type battante****Matière bois**

Fenêtre

**Châssis PVC double vitrage type oscillo-battants**

Sol

**Plancher**

Hauteur sous-plafond

**2,30 m**

Éclairage

**Point lumineux au plafond****Cécile**+32 470 82 39 43  
cecile.v@weinvest.be

**1er étage - Dressing - 9.16 m<sup>2</sup>**Longueur : **4.42 m** - Largeur : **2.07 m**

Hauteur sous-plafond	<b>2,35 m</b>
Prise(s) électrique(s)	<b>1</b>
Porte	<b>Type battante</b>
	<b>Matière bois</b>
Fenêtre	<b>Châssis bois double vitrage type oscillo-battants</b>
Sol	<b>Plancher</b>
Éclairage	<b>Point lumineux au plafond</b>

**1er étage - Grenier 1 - 37.50 m<sup>2</sup>**Longueur : **7.45 m** - Largeur : **5.03 m**

Type de grenier	<b>Seulement rangement</b>
Porte	<b>Type battante</b>
	<b>Matière bois</b>
Sol	<b>Béton</b>
Hauteur sous-plafond	<b>5,70 m</b>
Type de plafond	<b>Plafond mansardé</b>

**Cécile**+32 470 82 39 43  
cecile.v@weinvest.be

**1er étage - Chaufferie - 25.22 m<sup>2</sup>**Longueur : **5.16 m** - Largeur : **5.14 m**

Porte

**Type battante double****Matière bois**

Fenêtre

**Châssis bois double vitrage type oscillo-battants**

Sol

**Carrelage****Béton**

Hauteur sous-plafond

**2,40 m**

Éclairage

**Point lumineux au plafond****1er étage - Escalier - 2.99 m<sup>2</sup>**Longueur : **2.68 m** - Largeur : **1.11 m****1er étage - Escalier - 0.99 m<sup>2</sup>**Longueur : **1.16 m** - Largeur : **0.85 m****1er étage - Escalier - 1.71 m<sup>2</sup>**Longueur : **1.83 m** - Largeur : **0.93 m****Cécile**+32 470 82 39 43  
cecile.v@weinvest.be

**2ème étage - Grenier 2 - 57.00 m<sup>2</sup>**Longueur : **11.38 m** - Largeur : **5.00 m**

Type de grenier	<b>Seulement rangement</b>
Sol	<b>Plancher</b>
Hauteur sous-plafond	<b>3,05 m</b>
Type de plafond	<b>Plafond mansardé</b>
Éclairage	<b>Point lumineux au plafond</b>
Escalier	
	<b>Matériaux bois</b>
	<b>Type droit</b>

**2ème étage - Grenier 3 - 27.36 m<sup>2</sup>**Longueur : **5.32 m** - Largeur : **5.14 m**

Type de grenier	<b>Seulement rangement</b>
Sol	<b>Plancher</b>
Hauteur sous-plafond	<b>3,05 m</b>
Type de plafond	<b>Plafond mansardé</b>
Éclairage	<b>Point lumineux au plafond</b>
Escalier	
	<b>Matériaux bois</b>
	<b>Type droit</b>

**Sous-sol - Cave 1 - 15.99 m<sup>2</sup>**Longueur : **4.99 m** - Largeur : **3.20 m**

Voutée	<b>Oui</b>
Sol	<b>Béton</b>
Hauteur sous-plafond	<b>1,80 m</b>
Éclairage	<b>Point lumineux au plafond</b>

**Cécile**+32 470 82 39 43  
cecile.v@weinvest.be

**Sous-sol - Cave 2 - 23.11 m<sup>2</sup>**Longueur : **5.03 m** - Largeur : **4.59 m**

Voutée	<b>Oui</b>
Sol	<b>Pierre bleue</b>
Hauteur sous-plafond	<b>1,80 m</b>
Éclairage	<b>Point lumineux au plafond</b>

**Sous-sol - Escalier - 3.04 m<sup>2</sup>**Longueur : **3.00 m** - Largeur : **1.01 m****Cécile**+32 470 82 39 43  
cecile.v@weinvest.be

Récapitulatif des mètres	Longueur	Largeur	Superficie
<b>Rez-de-chaussée</b>			
Hall d'entrée	4.99 m	1.92 m	7.42 m <sup>2</sup>
Salon	4.92 m	4.42 m	21.78 m <sup>2</sup>
Salle à manger	5.00 m	4.67 m	23.41 m <sup>2</sup>
Cuisine	5.19 m	3.67 m	15.97 m <sup>2</sup>
Salle de bains	3.76 m	2.01 m	7.59 m <sup>2</sup>
Wc	1.85 m	0.99 m	1.83 m <sup>2</sup>
Annexe 1	4.59 m	4.35 m	20.02 m <sup>2</sup>
Annexe 2	13.56 m	11.11 m	150.82 m <sup>2</sup>
Annexe 3	8.22 m	4.64 m	38.15 m <sup>2</sup>
Annexe 4	5.05 m	2.70 m	13.69 m <sup>2</sup>
Annexe 5	7.47 m	5.05 m	37.75 m <sup>2</sup>
Grange 1	8.23 m	4.77 m	39.37 m <sup>2</sup>
Grange 2	13.37 m	8.23 m	105.86 m <sup>2</sup>
Hall	1.26 m	1.22 m	1.55 m <sup>2</sup>
Escalier	1.82 m	0.88 m	1.61 m <sup>2</sup>

### 1er étage

Hall de nuit	5.05 m	1.90 m	7.52 m <sup>2</sup>
Chambre 1	4.48 m	2.84 m	12.77 m <sup>2</sup>
Chambre 2	4.71 m	2.85 m	13.47 m <sup>2</sup>
Chambre 3	4.79 m	2.07 m	9.92 m <sup>2</sup>
Dressing	4.42 m	2.07 m	9.16 m <sup>2</sup>
Grenier 1	7.45 m	5.03 m	37.50 m <sup>2</sup>
Chaufferie	5.16 m	5.14 m	25.22 m <sup>2</sup>
Escalier	2.68 m	1.11 m	2.99 m <sup>2</sup>
Escalier	1.16 m	0.85 m	0.99 m <sup>2</sup>
Escalier	1.83 m	0.93 m	1.71 m <sup>2</sup>



*Cécile*

+32 470 82 39 43  
 cecile.v@weinvest.be

**2ème étage**

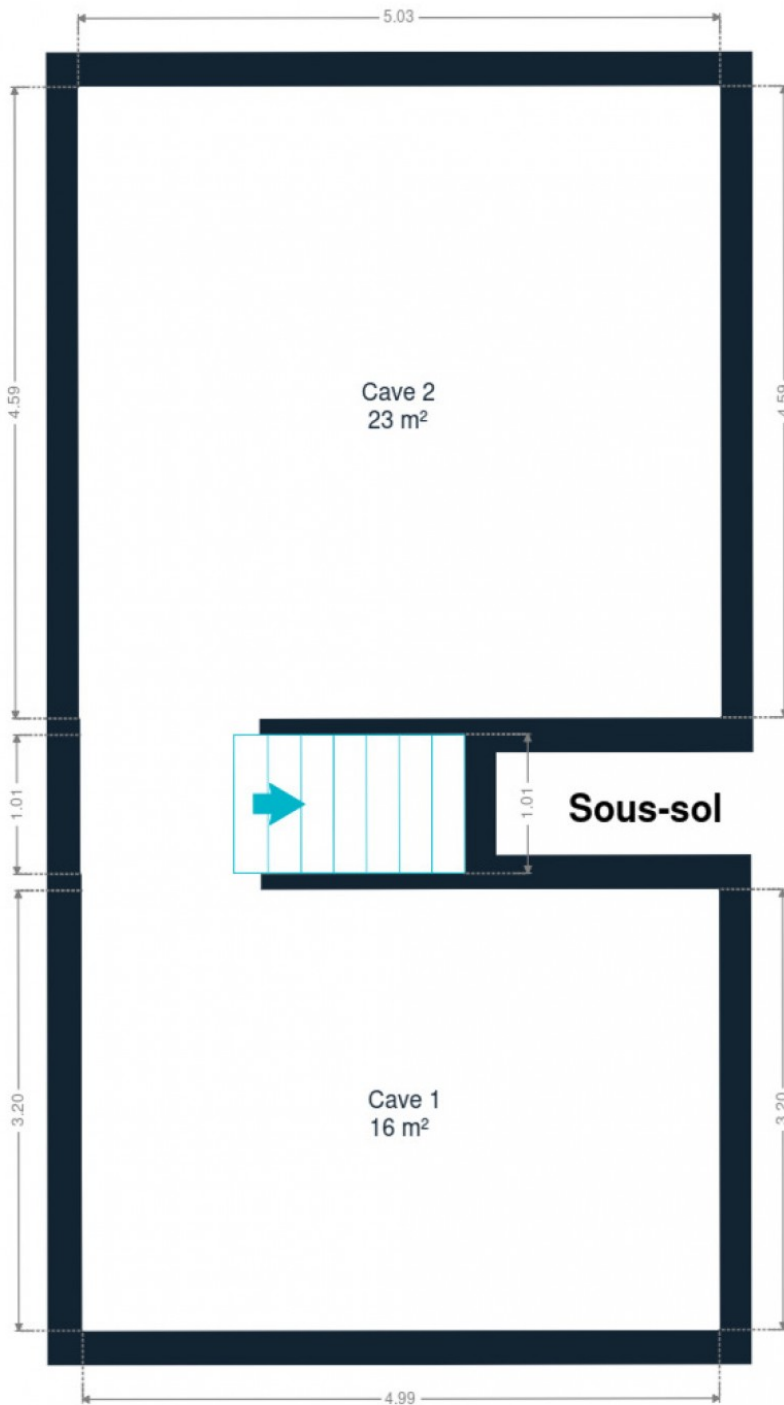
Grenier 2	<b>11.38 m</b>	<b>5.00 m</b>	<b>57.00 m<sup>2</sup></b>
Grenier 3	<b>5.32 m</b>	<b>5.14 m</b>	<b>27.36 m<sup>2</sup></b>

**Sous-sol**

Cave 1	<b>4.99 m</b>	<b>3.20 m</b>	<b>15.99 m<sup>2</sup></b>
Cave 2	<b>5.03 m</b>	<b>4.59 m</b>	<b>23.11 m<sup>2</sup></b>
Escalier	<b>3.00 m</b>	<b>1.01 m</b>	<b>3.04 m<sup>2</sup></b>

**Cécile**

+32 470 82 39 43  
cecile.v@weinvest.be

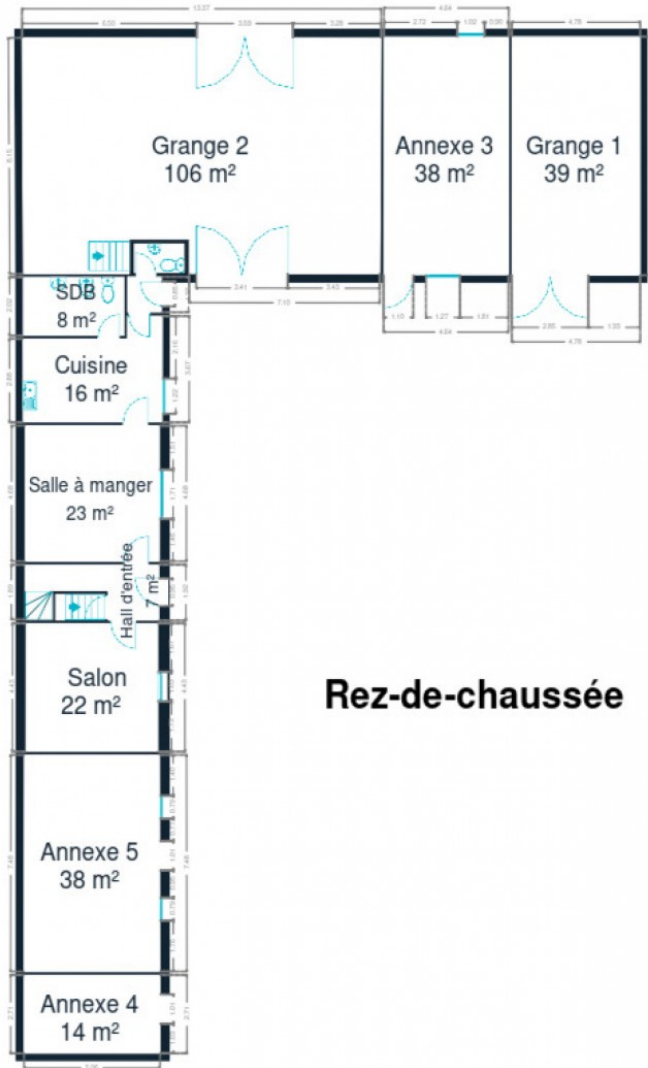


Sous-sol



**Cécile**  
+32 470 82 39 43  
cecile.v@weinvest.be





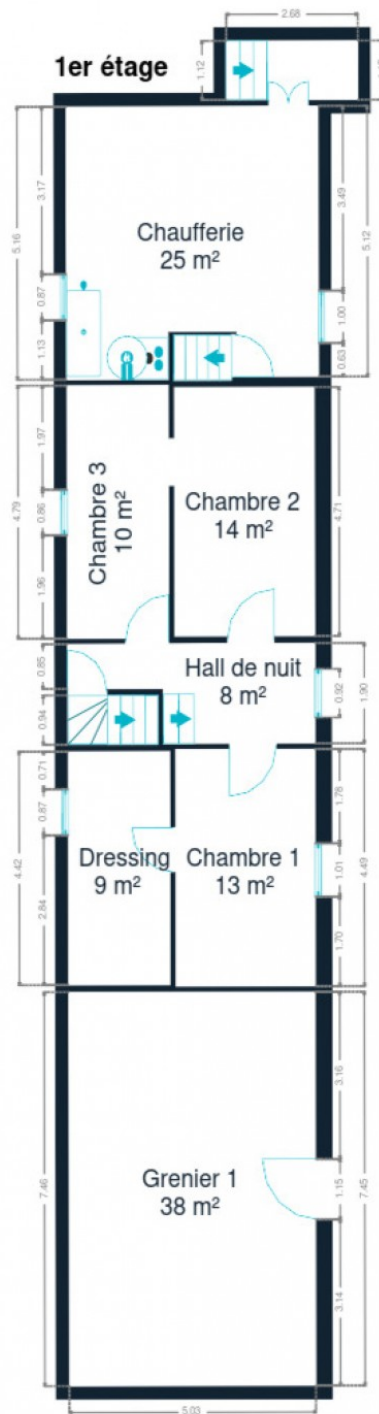
**Rez-de-chaussée**



**Rez-de-chaussée**



**Cécile**  
+32 470 82 39 43  
cecile.v@weinvest.be

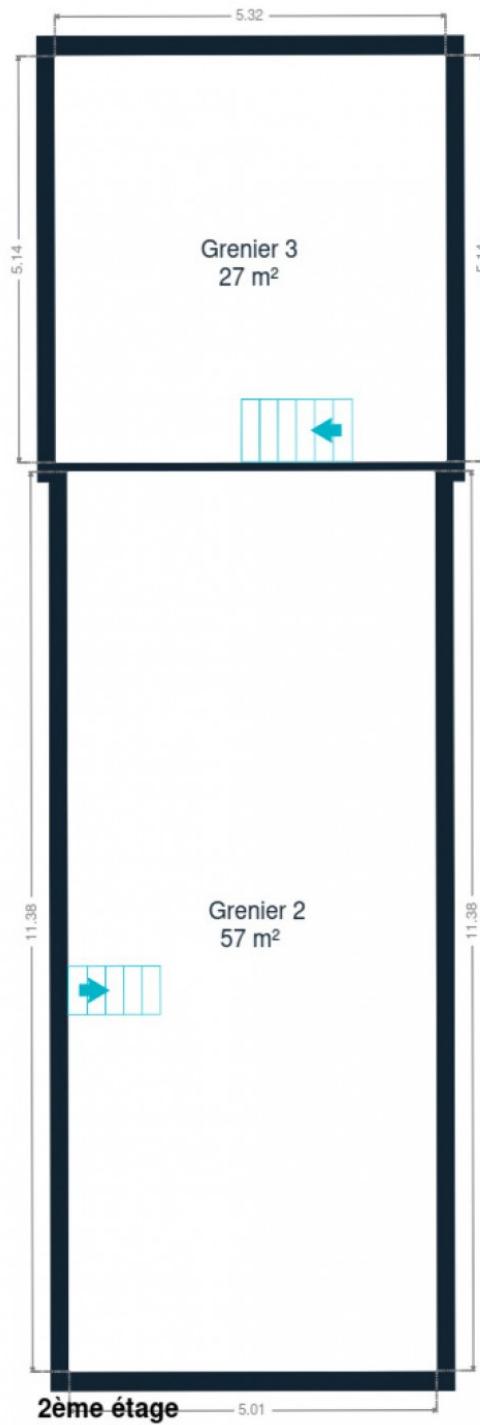


**1er étage**



*Cécile*

+32 470 82 39 43  
cecile.v@weinvest.be



2ème étage



**Cécile**  
+32 470 82 39 43  
cecile.v@weinvest.be

## Technique

### Toiture

Zingueries

**Matériaux zinc**

**État bon**

État

**Bon**

Couverture

**Ardoises**

### Façade

Matériaux façade

**Brique rouge**

**Pierre**

Etat

**Bon**

### Châssis

Châssis

**Matière métallique pvc bois**

**Couleur blanc**

**Vitrage simple double**



*Cécile*

+32 470 82 39 43  
cecile.v@weinvest.be

## Installation

Chauffe-eau

**Nombre de litres 100**

**Marque acv**

Compteur électrique

**Mono-horaire**

Chauffage

**Type central**

**Nature mazout**

**Mode radiateur(s)**

**Chaudière marque viessmann**

Compt. d'eau

**Individuel**

TV

**Prise tv**

Téléphone

**Oui**

Internet

**Adsl**

Citerne mazout

**Apparente**

**Capacité 1000 L**



*Cécile*

+32 470 82 39 43  
cecile.v@weinvest.be



Le mobilier repris sur les photos ne fait pas partie de la vente conformément à l'article 3.9 du nouveau code civil.



Le mobilier repris sur les photos ne fait pas partie de la vente conformément à l'article 3.9 du nouveau code civil.

## Transports

Arrêt de bus	<b>40 m</b>
Accès ferroviaire	<b>12000 m</b>
Accès autoroutier	<b>4600 m</b>

## Écoles

Ecole fondamentale de miécret	<b>1920 m</b>
-------------------------------	---------------



*Cécile*

+32 470 82 39 43  
cecile.v@weinvest.be

## Points d'intérêts

Magasin	Eco-Management	<b>450 m</b>
Santé	HAUBRUGE QUENTIN	<b>624 m</b>
Hébergement	Le Regain chambres d'hôtes Hubert / Jacqueline	<b>862 m</b>
Entrepreneur général	Vallard / Julien	<b>1052 m</b>
Entrepreneur général	Paul Michael Constructions	<b>1324 m</b>
Entrepreneur général	Sébastien Monin	<b>1827 m</b>
Magasin	N4 Automobiles Sprl	<b>1969 m</b>
Entrepreneur général	Gauthier JM	<b>2195 m</b>
Entrepreneur général	BS Chauffage	<b>2222 m</b>
Hébergement	Le Domaine de L'Art de Vivre - salles et gites Hav...	<b>2498 m</b>
Hébergement	Sprl Sirou	<b>2551 m</b>
Santé	Miler / Thierry	<b>2573 m</b>
Hébergement	Haras de la Bastide	<b>2666 m</b>
Magasin	Peeters et Fils	<b>2925 m</b>



*Cécile*

+32 470 82 39 43  
cecile.v@weinvest.be

# Les étapes d'achat d'un bien immobilier

## 1. BUDGET

En fonction de vos revenus et de vos économies (les "fonds propres") la banque va déterminer votre "capacité d'emprunt", c'est à dire le montant maximal du crédit.

## 3. OFFRE

Une fois le bien de vos rêves trouvé, vous rédigez une offre au propriétaire, qui lui notifie votre intérêt d'acheter à un prix donné et dans des conditions déterminées.

## 5. FINANCEMENT

Différents types de crédits hypothécaire existent. En négociant auprès de plusieurs banques, vous obtiendrez le crédit le plus avantageux pour votre situation. Une fois l'offre de prêt formelle obtenue, le compromis peut être signé.

## 7. SIGNATURE COMPROMIS

Une fois le compromis rempli et accepté par les parties, vous le signez chez le notaire du vendeur ou dans votre agence immobilière. La signature se fait en général dans le mois qui suit l'offre.

+ Vous payez une *garantie équivalente à 5 ou 10% du prix de vente.*

## 9. SIGNATURE DE L'ACTE

Maximum 4 mois après le compromis a lieu la signature de l'acte, chez votre notaire. C'est le moment où vous recevez les clés et devenez propriétaire.

+ Vous payez le *solde, les frais de notaire et les coûts de l'acte.*

## 2. RECHERCHE

Vous pouvez entamer vos recherches. Encodez vos critères sur les plateformes immobilières (immoweb, immovlan,...) et/ou les communiquez-les aux agences immobilières locales afin d'être notifié lorsqu'un bien est mis en vente.

## 4. NÉGOCIATION

Le propriétaire peut accepter votre offre, la refuser voir vous faire une contre-proposition (à accepter ou refuser en retour). Une fois les négociations abouties et l'offre contresignée, la vente est scellée.

## 6. COMPROMIS

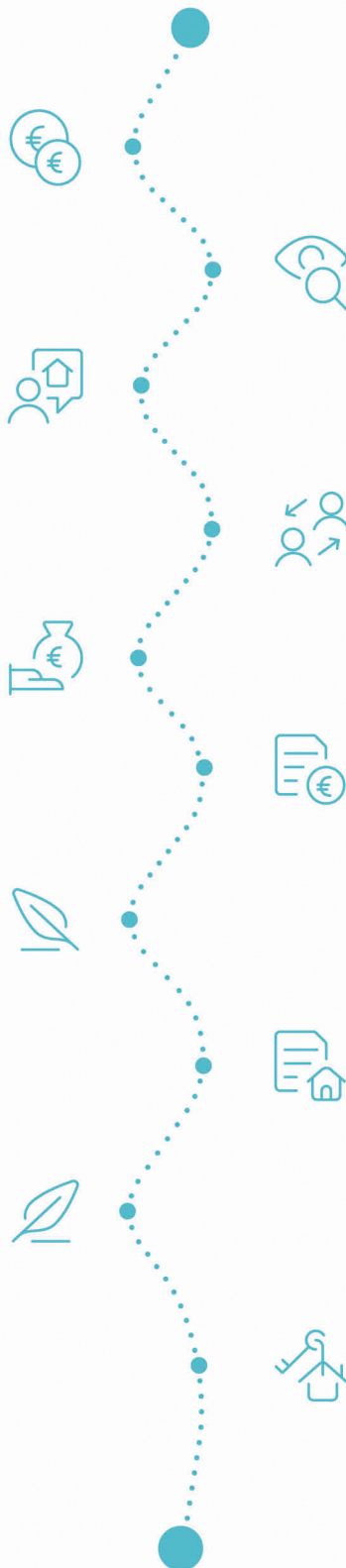
Le compromis est le premier contrat formalisant l'engagement de vente. C'est soit le notaire soit l'agence immobilière qui va le rédiger.

## 8. RECHERCHES NOTARIÉES

Les notaires vont rassembler les documents et effectuer les recherches administratives, hypothécaires et fiscales auprès des administrations concernées. Une fois toutes les informations collectées, la date de signature peut être fixée.

## 10. TITRE DE PROPRIÉTÉ

Votre notaire transmet l'acte signé au bureau des hypothèques pour y être enregistré. Quelques semaines plus tard, il recevra le titre de propriété portant les cachets de l'administration fiscale, conservera l'original et vous transmettra une copie.



Acheté!





# Quels sont les frais « cachés » à l'achat d'un bien immobilier ?

Lorsque vous faites l'acquisition d'une propriété, le prix de vente sera toujours additionné de taxes et frais annexes, appelés **«frais d'achat» et qui s'élèvent en moyenne à 15% du prix de vente** (sauf si vous bénéficiez d'un taux réduit ou d'un abattement). C'est votre notaire qui va les collecter, mais celui-ci va ensuite les redistribuer aux différentes administrations.

## Exemple :



**Prix d'achat**  
en Régions wallonne et bruxelloise  
(sous réserve des éventuelles réductions de frais et abattements).

**200.000 €**

**Total des frais d'achat**

**+ 29.175 €**

**Total de l'achat** ▶

**229.175 €**

**25.000 €** Droits d'enregistrement

**2.160 €** Honoraires du notaire (soumis à la TVA\*)

**1.100 €** Frais administratifs (soumis à la TVA\*)

**685 €** TVA

**230 €** Transcription hypothécaire



Si votre achat est financé grâce à un crédit hypothécaire, il faudra ajouter les frais liés à un second acte notarié ; l'acte de crédit, qui va entraîner des frais supplémentaire dûs à la banque et au notaire. Renseignez-vous auprès de votre notaire pour connaître le montant total exact.

## Nos services

Chez We Invest, nous sommes persuadés qu'un bon agent immobilier n'est pas nécessairement un secrétaire redoutable, un photographe hors-pair, un marketeur ingénieux ou un informaticien passionné. Nous avons donc décidé de former une agence immobilière avec une véritable équipe de professionnels pour entourer cet agent.

▼  
**Votre agent We Invest est plus qu'un ouvreur de porte:** c'est un véritable conseiller, passionné. Il ou elle vous guidera et vous encadrera dans l'une des transactions la plus importante de votre vie. Grâce à sa certification IPI, vous êtes assurés que nos agents sont formés aux aspects techniques, juridiques, fiscaux et administratifs d'un achat et d'une vente.

▼  
**L'équipe de marketing:** votre agent immobilier est soutenu par une équipe marketing professionnelle (photographes, vidéastes, publicitaires, graphistes, spécialistes du marketing digital, etc.) Grâce à nos supports, tels que les plans, les visites virtuelles, les vidéos ou le livret comme celui-ci, vous gagnez du temps en ne visitant que les propriétés qui vous correspondent vraiment !

▼  
**L'équipe technologique:** Notre objectif est d'utiliser la technologie pour humaniser les transactions immobilières. Contradictoire? Pas du tout: entourés d'outils et de services tech', le travail de nos agents immobiliers est considérablement allégé. Cela leur permet de se concentrer sur leur plus grande force: des conseils personnalisés pour que vous puissiez trouver la maison de vos rêves ou vendre la vôtre au meilleur prix.



## Vous songez à vendre ?

Notre équipe est disponible pour vous soutenir dans chacun de vos projets de vente ou de mise en location. Faites évaluer votre propriété objectivement, gratuitement, et sans engagement. [Contactez votre agent immobilier We Invest et découvrez autour d'une tasse de café ce que nous pouvons faire pour vous.](#)