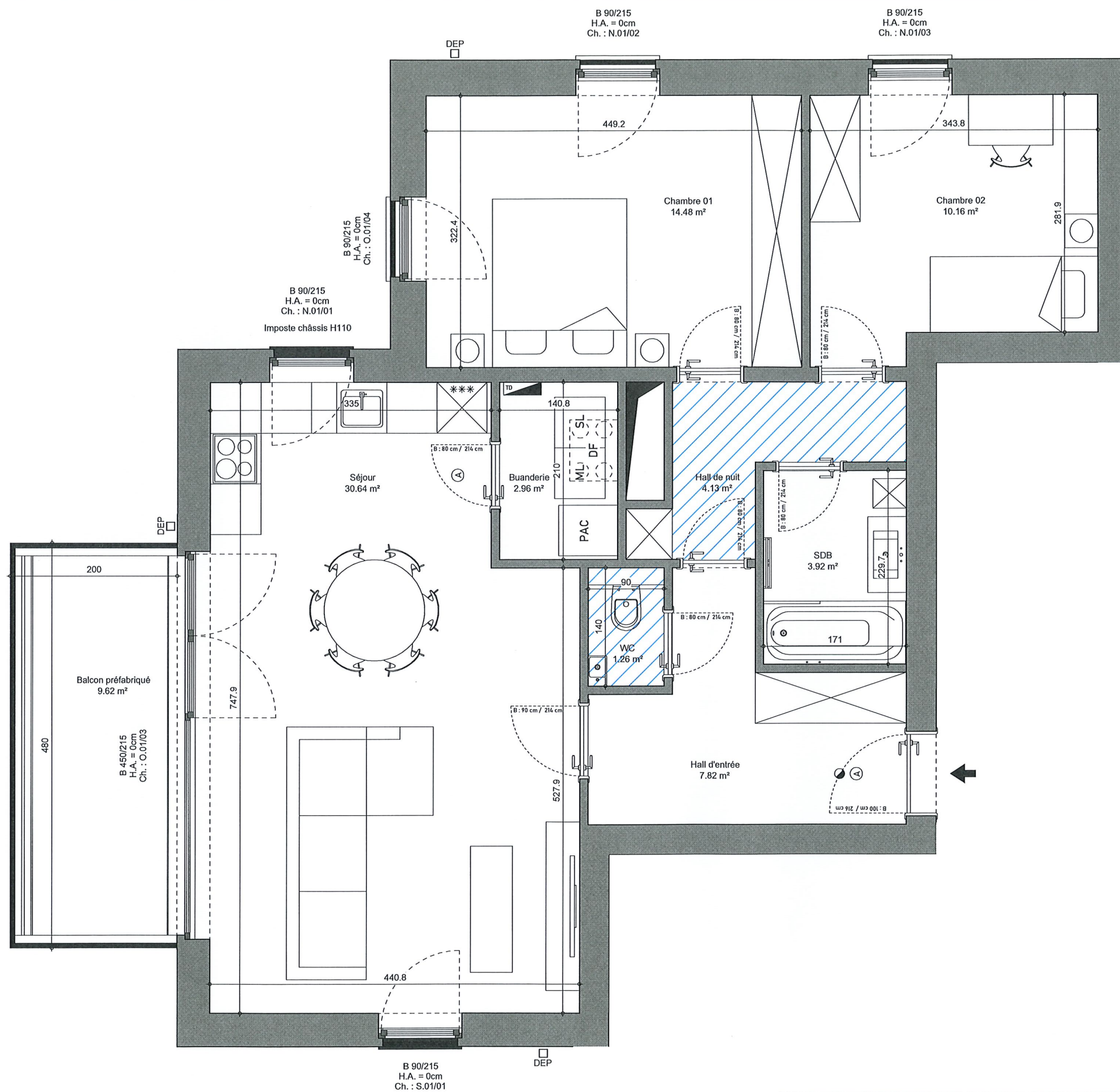
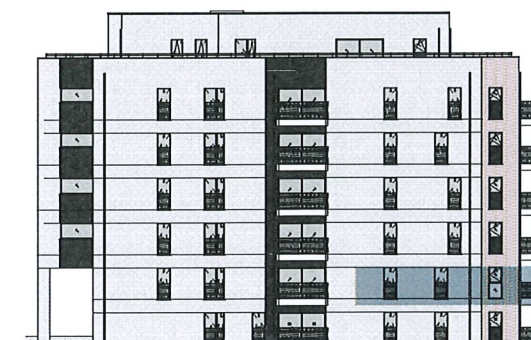
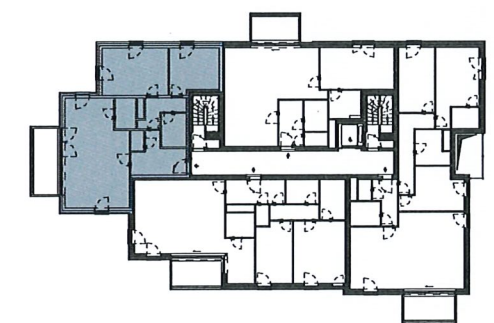


## APPARTEMENT A.1.3

IMMEUBLE A	Premier Etage
<b>SURFACE BRUTE APPARTEMENT</b>	<b>93.47 m<sup>2</sup></b>
Terrasse / Balcon	9.62 m <sup>2</sup>
Séjour + cuisine	30.64 m <sup>2</sup>
Chambre 01	14.48 m <sup>2</sup>
Chambre 02	10.16 m <sup>2</sup>



## SITUATION


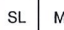



Plan non contractuel donné à titre indicatif.  
Les surfaces présentes sur les plans sont les surfaces nettes des pièces.

Des modifications sont susceptibles d'être apportées à ce plan en fonction des nécessités techniques et de la réalisation.

L'ameublement et l'aménagement des cuisines sont donnés à titre indicatif.

- B ... / ... Hauteur extérieure de baie
- Largeur extérieure de baie
-  Terrasse
-  Faux-plafond

-   Machine à laver / Sèche-linge
-  Pompe à chaleur individuelle
- Elément de retombée en partie haute (linteau, poutre...)



Pour Syntaxe,  
16/02/2024

