



**À VENDRE - 6002845**

Rue du Monument 15 5560 - Mesnil-Église

**324 000 €**



321 m<sup>2</sup>



5 chambres



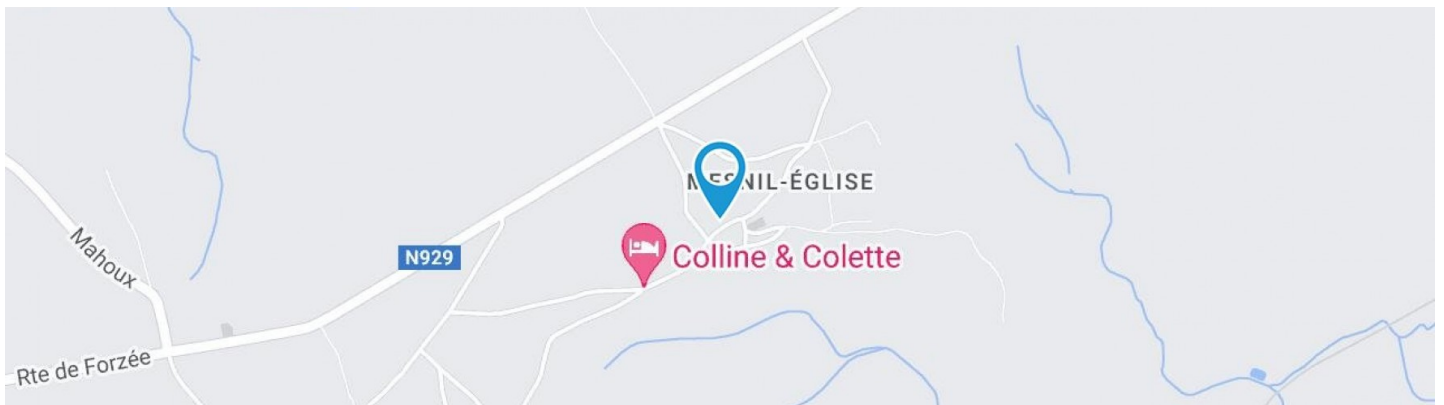
PEB /



**Cécile**  
We Invest

+32 470 82 39 43

sarah.brusselmans@weinvest.be



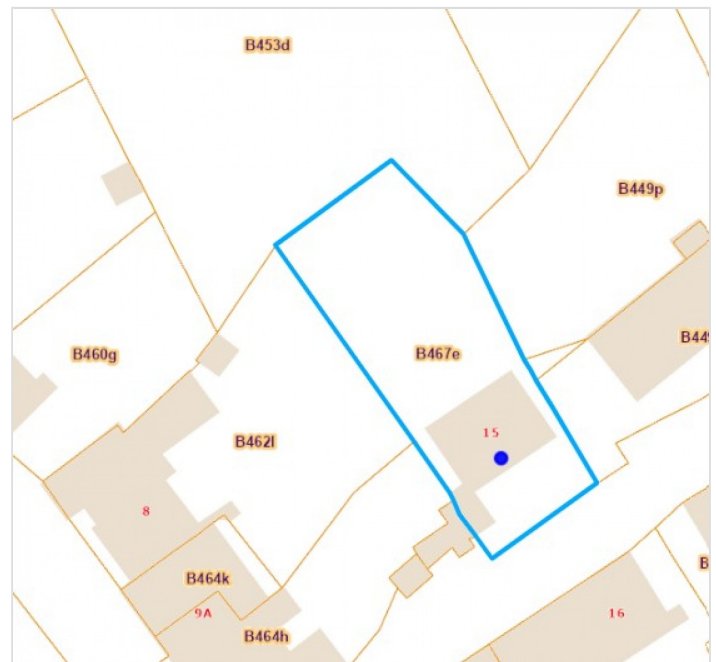
## Adresse du bien

Rue du Monument 15  
5560 Mesnil-Église

## Dimensions parcelle

Largeur de la façade	<b>14.00 m</b>
Profondeur de la parcelle	<b>48 m</b>
Surface de la parcelle	<b>850.00 m<sup>2</sup></b>
Largeur de la parcelle	<b>16.00 m</b>
Orientation	<b>Sud-est</b>

\* L'orientation de la façade est prise par rapport à la rue.



\*Informations provenant du site du cadastre



**Sarah**

+32 479 95 10 45  
sarah.brusselmans@weinvest.be



## Composition du bien

Etat général	<b>Bon</b>
Surface habitable	<b>321 m<sup>2</sup></b>
Surface totale	<b>371 m<sup>2</sup></b>
Nombre de façades	<b>4</b>
Nombre d'étages	<b>2</b>
Nombre de pièces	<b>18</b>
Nombre de chambre(s)	<b>5</b>
Nombre de salle de bains	<b>1</b>
Nombre de salle de douches	<b>1</b>



*Sarah*

+32 479 95 10 45  
sarah.brusselmans@weinvest.be



## Extérieur

Jardin (terrain arrière)

**Aménagé pelouse**

**Fermé**

**Nord-ouest**

**En pente**

Jardin (terrain avant)

**Fermé, aménagé jardin zen japonais**

**Sud-est**

Jardin (terrain avant)

**Plat**

Terrasse multiple (terrain arrière)

**Sol gravier**

**Éclairage orientation nord-ouest métré surface 32,06 m<sup>2</sup>**

**Terrasse 2 éclairage Pergola orientation nord-ouest métré surface 9,19 m<sup>2</sup>**



*Sarah*

+32 479 95 10 45  
 sarah.brusselmans@weinvest.be



## Intérieur

Rez-de-chaussée **127 m<sup>2</sup>**

**Séjour, cuisine, salle de douche, garage,  
chaufferie, annexe 1, annexe 2, bar**

1er étage **135 m<sup>2</sup>**

**Living, cuisine, hall de nuit, chambre 1, chambre 2,  
chambre 3, salle de bains, wc**

2ème étage **92 m<sup>2</sup>**

**Chambre 4, chambre 5**

Sous-sol **17 m<sup>2</sup>**

**Cave**



*Sarah*

+32 479 95 10 45  
sarah.brusselmans@weinvest.be


**Rez-de-chaussée - Séjour - 37.25 m<sup>2</sup>**

 Longueur : **9.23 m** - Largeur : **4.03 m**

Ouvert sur	<b>Cuisine</b>
Porte	<b>Type battante</b>
	<b>Matière bois vitrée</b>
	<b>Vitrage double</b>
Fenêtre	<b>Châssis bois double vitrage type battants basculante</b>
Sol	<b>Carrelage</b>
Hauteur sous-plafond	<b>2,70 m</b>

Type de plafond	<b>Lambris</b>
Éclairage	<b>Point lumineux au plafond</b>
Chauffage	<b>Radiateur(s)</b>
Prise(s) électrique(s)	<b>6</b>
Prise télédistribution	<b>Oui</b>
Prise téléphone	<b>Oui</b>
Prise réseau	<b>Oui</b>


**Sarah**

 +32 479 95 10 45  
 sarah.brusselmans@weinvest.be


**Rez-de-chaussée - Cuisine - 17.36 m<sup>2</sup>**

 Longueur : **4.44 m** - Largeur : **3.90 m**

Hauteur sous-plafond	<b>2,45 m</b>
Prise(s) électrique(s)	<b>4</b>
Type	<b>Équipée</b>
Ouvert sur	<b>Séjour</b>
Évier	<b>Simple</b>
	<b>Avec égouttoir</b>
Plaque de cuisson	<b>Type gaz</b>
Hotte	<b>Type hotte sous-encastree</b>
	<b>Évacuation extérieure</b>
	<b>De la marque Zanussi</b>

Frigo	<b>Type américain externe</b>
	<b>De la marque Beko</b>
Lave-vaisselle	<b>Type full-intégré</b>
Four	<b>Type à air pulsé</b>
	<b>De la marque Zanussi</b>
Fenêtre	<b>Châssis bois double vitrage</b>
	<b>type basculante</b>
Sol	<b>Carrelage</b>
Type de plafond	<b>Lambris</b>
Éclairage	<b>Point lumineux au plafond</b>
Chauffage	<b>Radiateur(s)</b>


**Sarah**

 +32 479 95 10 45  
 sarah.brusselmans@weinvest.be


**Rez-de-chaussée - Salle de douche - 7.84 m<sup>2</sup>**

 Longueur : **3.52 m** - Largeur : **3.14 m**

WC	<b>Classique</b>	Sol	<b>Vinyle</b>
Lavabo	<b>Simple</b>	Hauteur sous-plafond	<b>2,15 m</b>
Porte	<b>Type battante</b>	Type de plafond	<b>Lambris</b>
	<b>Matière bois</b>	Éclairage	<b>Point lumineux au plafond</b>


**Sarah**

 +32 479 95 10 45  
 sarah.brusselmans@weinvest.be




**Rez-de-chaussée - Bar - 17.56 m<sup>2</sup>**

 Longueur : **4.49 m** - Largeur : **3.91 m**

Fenêtre	<b>Châssis bois double vitrage type battants</b>
Sol	<b>Parquet</b>
Porte	<b>Type battante</b>
	<b>Matière bois</b>

Éclairage	<b>Point lumineux au plafond</b>
Chauffage	<b>Radiateur(s)</b>
Hauteur sous-plafond	<b>245 m</b>
Prise(s) électrique(s)	<b>4</b>


**Sarah**

 +32 479 95 10 45  
 sarah.brusselmans@weinvest.be


**1er étage - Living - 31.48 m<sup>2</sup>**

 Longueur : **9.17 m** - Largeur : **3.50 m**

Ouvert sur	<b>Cuisine</b>
Avec coin cuisine	<b>Oui</b>
Fenêtre	<b>Châssis bois double vitrage type oscillo-battants</b>
Sol	<b>Vinyle</b>
Hauteur sous-plafond	<b>2,70 m</b>
Éclairage	<b>Point lumineux au plafond</b>

Chauffage	<b>Radiateur(s)</b>
Prise(s) électrique(s)	<b>4</b>
Escalier	
	<b>Matériaux bois</b>
	<b>Type droit</b>


**Sarah**

 +32 479 95 10 45  
 sarah.brusselmans@weinvest.be


**1er étage - Cuisine - 31.48 m<sup>2</sup>**

 Longueur : **9.17 m** - Largeur : **3.50 m**

Hauteur sous-plafond	<b>2,50 m</b>
Prise(s) électrique(s)	<b>1</b>
Type	<b>Équipée</b>
Accès	<b>Terrasse</b>
Ouvert sur	<b>Living</b>
Évier	<b>Simple</b>
	<b>Avec égouttoir</b>
Plaque de cuisson	<b>Type gaz</b>
Hotte	<b>Type hotte sous-encastree</b>
	<b>Évacuation extérieure</b>

Frigo	<b>Type encastré</b>
Four	<b>Type électrique</b>
Porte	<b>Type battante double</b>
	<b>Matière bois vitrée</b>
	<b>Vitrage double</b>
Sol	<b>Vinyle</b>
Éclairage	<b>Point lumineux au plafond</b>
Chauffage	<b>Radiateur(s)</b>


**Sarah**

 +32 479 95 10 45  
 sarah.brusselmans@weinvest.be


**1er étage - Chambre 1 - 16.05 m<sup>2</sup>**

 Longueur : **4.53 m** - Largeur : **3.93 m**

Porte	<b>Type battante</b>	Hauteur sous-plafond	<b>2,40 m</b>
	<b>Matière bois</b>	Type de plafond	<b>Lambris</b>
Fenêtre	<b>Châssis bois double vitrage type battants</b>	Éclairage	<b>Point lumineux au plafond</b>
Sol	<b>Tapis plain</b>	Chauffage	<b>Radiateur(s)</b>
		Prise(s) électrique(s)	<b>4</b>


**Sarah**

 +32 479 95 10 45  
 sarah.brusselmans@weinvest.be


**1er étage - Chambre 2 - 14.23 m<sup>2</sup>**

 Longueur : **4.15 m** - Largeur : **3.43 m**

Porte	<b>Type battante</b>
	<b>Matière bois</b>
Fenêtre	<b>Châssis bois double vitrage type oscillo-battants</b>
Sol	<b>Plancher</b>
Hauteur sous-plafond	<b>2,35 m</b>

Type de plafond	<b>Plafond mansardé</b>
	<b>Lambris</b>
Éclairage	<b>Point lumineux au plafond</b>
Chauffage	<b>Radiateur(s)</b>
Prise(s) électrique(s)	<b>2</b>


**Sarah**

 +32 479 95 10 45  
 sarah.brusselmans@weinvest.be


**1er étage - Chambre 3 - 17.26 m<sup>2</sup>**

 Longueur : **4.20 m** - Largeur : **4.10 m**

Porte	<b>Type battante</b>	Hauteur sous-plafond	<b>2,35 m</b>
	<b>Matière bois</b>	Type de plafond	<b>Plafond mansardé</b>
Fenêtre	<b>Châssis bois double vitrage type oscillo-battants</b>	Éclairage	<b>Point lumineux au plafond</b>
Sol	<b>Plancher</b>	Chauffage	<b>Radiateur(s)</b>
		Prise(s) électrique(s)	<b>2</b>


**Sarah**

 +32 479 95 10 45  
 sarah.brusselmans@weinvest.be


**1er étage - Salle de bains - 14.45 m<sup>2</sup>**
**Longueur : 4.66 m - Largeur : 3.91 m**

Hauteur sous-plafond	<b>2,40 m</b>
Prise(s) électrique(s)	<b>1</b>
Type	<b>Douche et bain</b>
Douche	<b>Italienne</b>
Baignoire	<b>D'angle</b>
Lavabo	<b>Double</b>
Porte	<b>Type battante</b>
	<b>Matière bois</b>

Fenêtre	<b>Châssis bois double vitrage type battants</b>
Éclairage	<b>Point lumineux au plafond</b>
Chauffage	<b>Radiateur(s)</b>
Sol	<b>Tapis plain</b>
Type de plafond	<b>Lambris</b>


**Sarah**

+32 479 95 10 45  
sarah.brusselmans@weinvest.be


**2ème étage - Chambre 4 - 61.49 m<sup>2</sup>**

 Longueur : **8.25 m** - Largeur : **7.45 m**

Fenêtre	<b>Châssis bois double vitrage type fenêtre de toit</b>
Sol	<b>Plancher</b>
Hauteur sous-plafond	<b>3,25 m</b>
Type de plafond	<b>Plafond mansardé</b>
Éclairage	<b>Point lumineux au plafond</b>

Prise(s) électrique(s)	<b>2</b>
Escalier	
	<b>Matériaux bois</b>
	<b>Type droit</b>


**Sarah**

 +32 479 95 10 45  
 sarah.brusselmans@weinvest.be




**2ème étage - Chambre 5 - 30.89 m<sup>2</sup>**

 Longueur : **9.10 m** - Largeur : **3.39 m**

Fenêtre	<b>Châssis bois double vitrage type fenêtre de toit</b>
Sol	<b>Vinyle</b>
Hauteur sous-plafond	<b>3,55 m</b>
Type de plafond	<b>Plafond mansardé</b>
Éclairage	<b>Point lumineux au plafond</b>

Prise(s) électrique(s)	<b>2</b>
Escalier	<b>Matériaux bois</b>
	<b>Type droit</b>


**Sarah**

 +32 479 95 10 45  
 sarah.brusselmans@weinvest.be

**Rez-de-chaussée - Garage - 24.73 m<sup>2</sup>**Longueur : **7.19 m** - Largeur : **3.60 m**

Nombre de voitures	<b>2</b>
Porte	
	<b>Type battante</b>
	<b>Matière bois aluminium</b>
Sol	<b>Béton</b>
Hauteur sous-plafond	<b>2,30 m</b>
Éclairage	<b>Point lumineux au plafond</b>
Prise(s) électrique(s)	<b>4</b>

**Rez-de-chaussée - Chaufferie - 8.19 m<sup>2</sup>**Longueur : **2.88 m** - Largeur : **2.83 m**

Sol	<b>Béton</b>
Hauteur sous-plafond	<b>2,85 m</b>
Éclairage	<b>Point lumineux au plafond</b>

**Rez-de-chaussée - Annexe 1 - 5.20 m<sup>2</sup>**Longueur : **2.30 m** - Largeur : **2.26 m**

Porte	
	<b>Type battante</b>
	<b>Matière bois</b>
Fenêtre	
	<b>Châssis type basculante matière bois</b>
	<b>Vitrage simple</b>
Sol	<b>Béton</b>
Hauteur sous-plafond	<b>1,80 m</b>

**Sarah**+32 479 95 10 45  
sarah.brusselmans@weinvest.be

**Rez-de-chaussée - Annexe 2 - 8.50 m<sup>2</sup>**

 Longueur : **3.53 m** - Largeur : **2.41 m**

Porte

**Type battante**
**Matière bois**

Fenêtre

**Châssis type basculante matière bois**
**Vitrage simple**

Sol

**Béton**

Hauteur sous-plafond

**3,40 m**

Type de plafond

**Plafond mansardé**

Éclairage

**Point lumineux mural**
**1er étage - Hall de nuit - 8.72 m<sup>2</sup>**

 Longueur : **4.50 m** - Largeur : **4.14 m**

Escalier

**Matériaux bois**
**Type droit**

Porte

**Type battante**
**Matière bois**

Sol

**Tapis plain**

Hauteur sous-plafond

**2,40 m**

Type de plafond

**Lambris**

Éclairage

**Point lumineux au plafond**

Prise(s) électrique(s)

**1**

*Sarah*

 +32 479 95 10 45  
 sarah.brusselmans@weinvest.be

**1er étage - Wc - 1.66 m<sup>2</sup>**Longueur : **1.33 m** - Largeur : **1.24 m**

WC	<b>Classique</b>
Lavabo	<b>Simple</b>
Porte	
	<b>Sectionnelle</b>
	<b>Bois</b>
Sol	<b>Plancher</b>
Hauteur sous-plafond	<b>2,40 m</b>
Éclairage	<b>Mural</b>

**Sous-sol - Cave - 16.75 m<sup>2</sup>**Longueur : **6.19 m** - Largeur : **3.75 m**

Sol	<b>Béton</b>
Hauteur sous-plafond	<b>1,85 m</b>
Escalier	
	<b>Matériaux pierre naturelle</b>
	<b>Type droit</b>

*Sarah*+32 479 95 10 45  
sarah.brusselmans@weinvest.be

Récapitulatif des mètres Longueur Largeur Superficie

### Rez-de-chaussée

Séjour	9.23 m	4.03 m	37.25 m <sup>2</sup>
Cuisine	4.44 m	3.90 m	17.36 m <sup>2</sup>
Salle de douche	3.52 m	3.14 m	7.84 m <sup>2</sup>
Garage	7.19 m	3.60 m	24.73 m <sup>2</sup>
Chaufferie	2.88 m	2.83 m	8.19 m <sup>2</sup>
Annexe 1	2.30 m	2.26 m	5.20 m <sup>2</sup>
Annexe 2	3.53 m	2.41 m	8.50 m <sup>2</sup>
Bar	4.49 m	3.91 m	17.56 m <sup>2</sup>

### 1er étage

Living	9.17 m	3.50 m	31.48 m <sup>2</sup>
Cuisine	9.17 m	3.50 m	31.48 m <sup>2</sup>
Hall de nuit	4.50 m	4.14 m	8.72 m <sup>2</sup>
Chambre 1	4.53 m	3.93 m	16.05 m <sup>2</sup>
Chambre 2	4.15 m	3.43 m	14.23 m <sup>2</sup>
Chambre 3	4.20 m	4.10 m	17.26 m <sup>2</sup>
Salle de bains	4.66 m	3.91 m	14.45 m <sup>2</sup>
Wc	1.33 m	1.24 m	1.66 m <sup>2</sup>

### 2ème étage

Chambre 4	8.25 m	7.45 m	61.49 m <sup>2</sup>
Chambre 5	9.10 m	3.39 m	30.89 m <sup>2</sup>

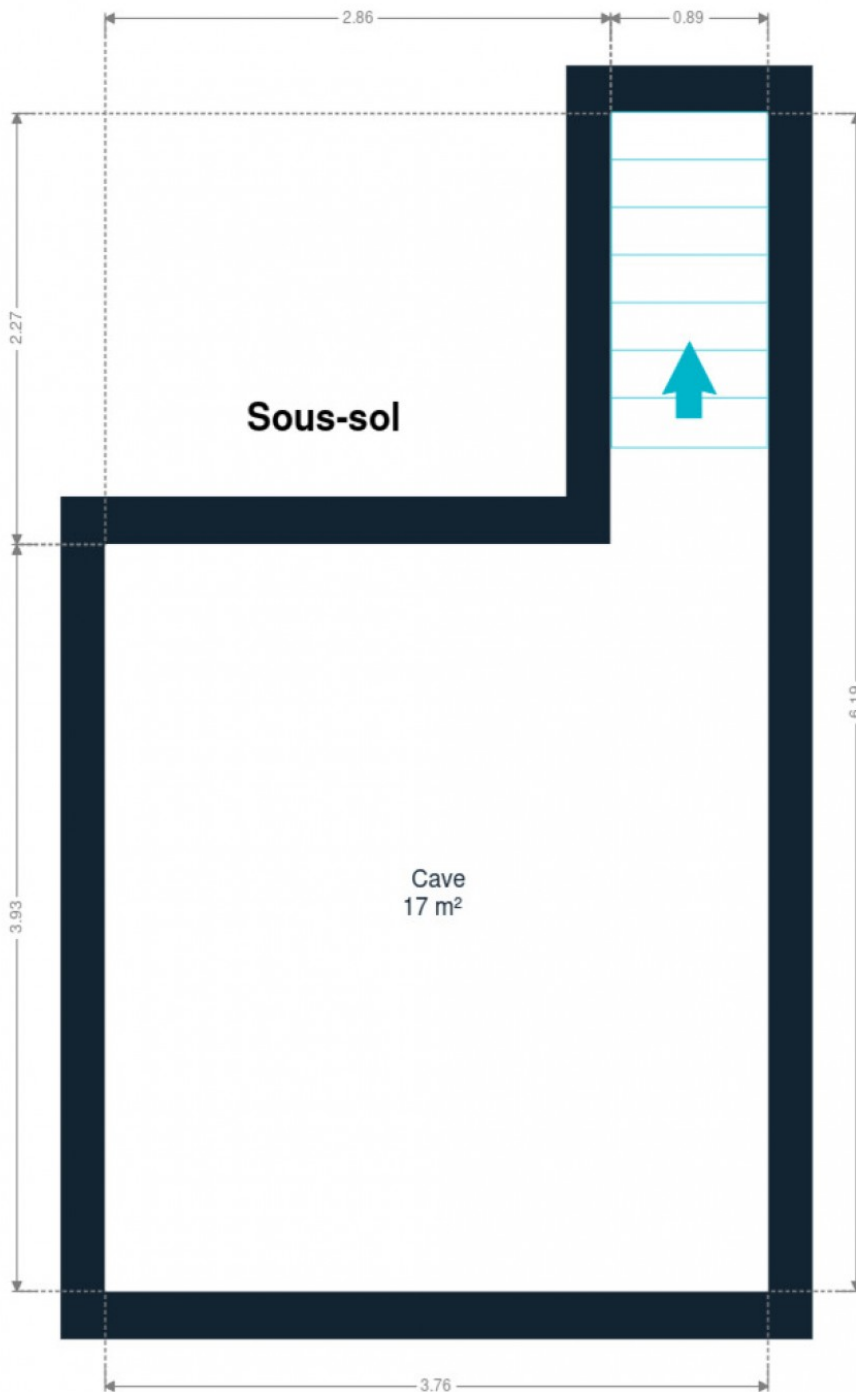
### Sous-sol

Cave	6.19 m	3.75 m	16.75 m <sup>2</sup>
------	--------	--------	----------------------



*Sarah*

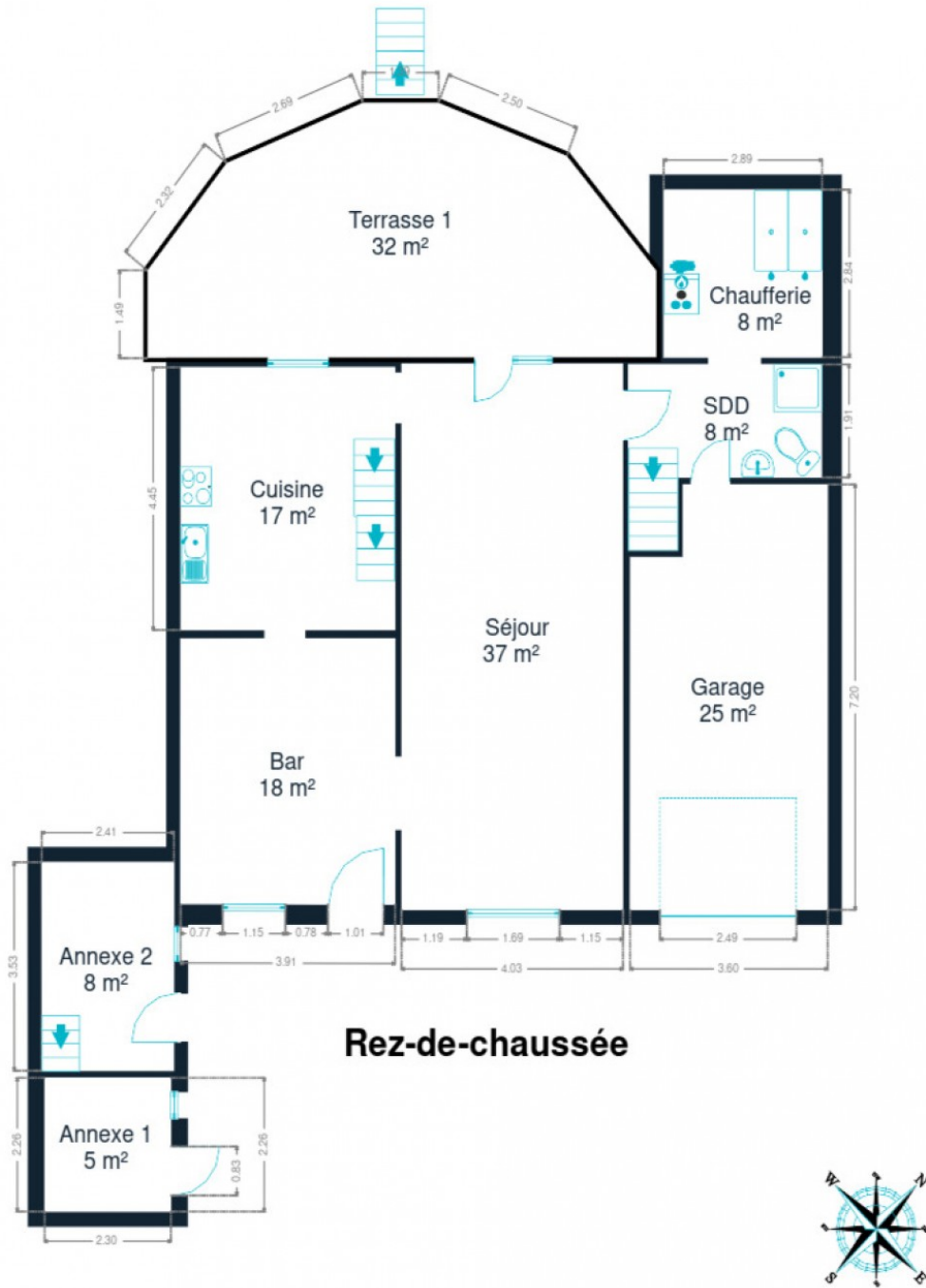
+32 479 95 10 45  
 sarah.brusselmans@weinvest.be



Sous-sol



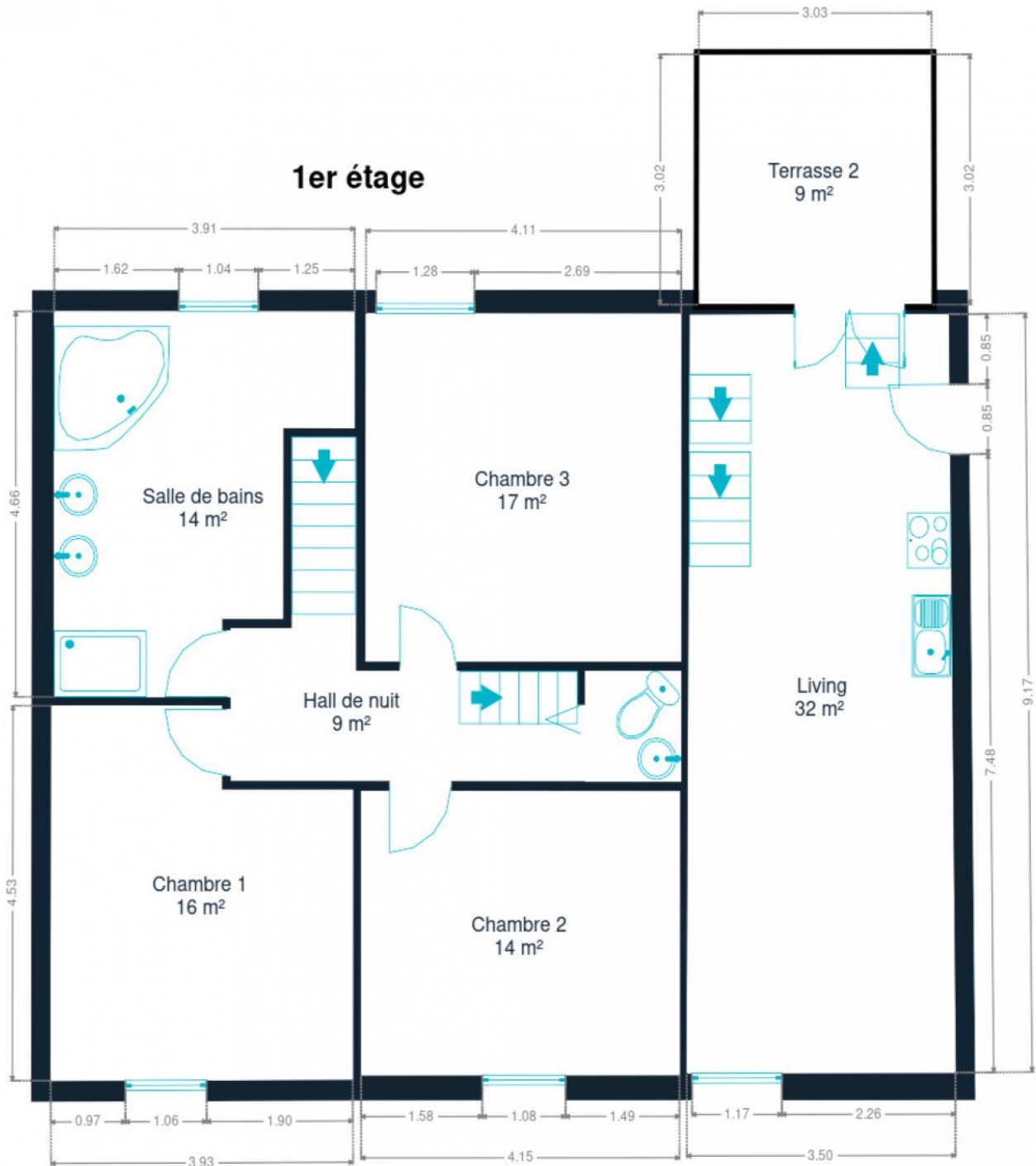
**Sarah**  
+32 479 95 10 45  
sarah.brusselmans@weinvest.be



Rez-de-chaussée



**Sarah**  
+32 479 95 10 45  
sarah.brusselmans@weinvest.be

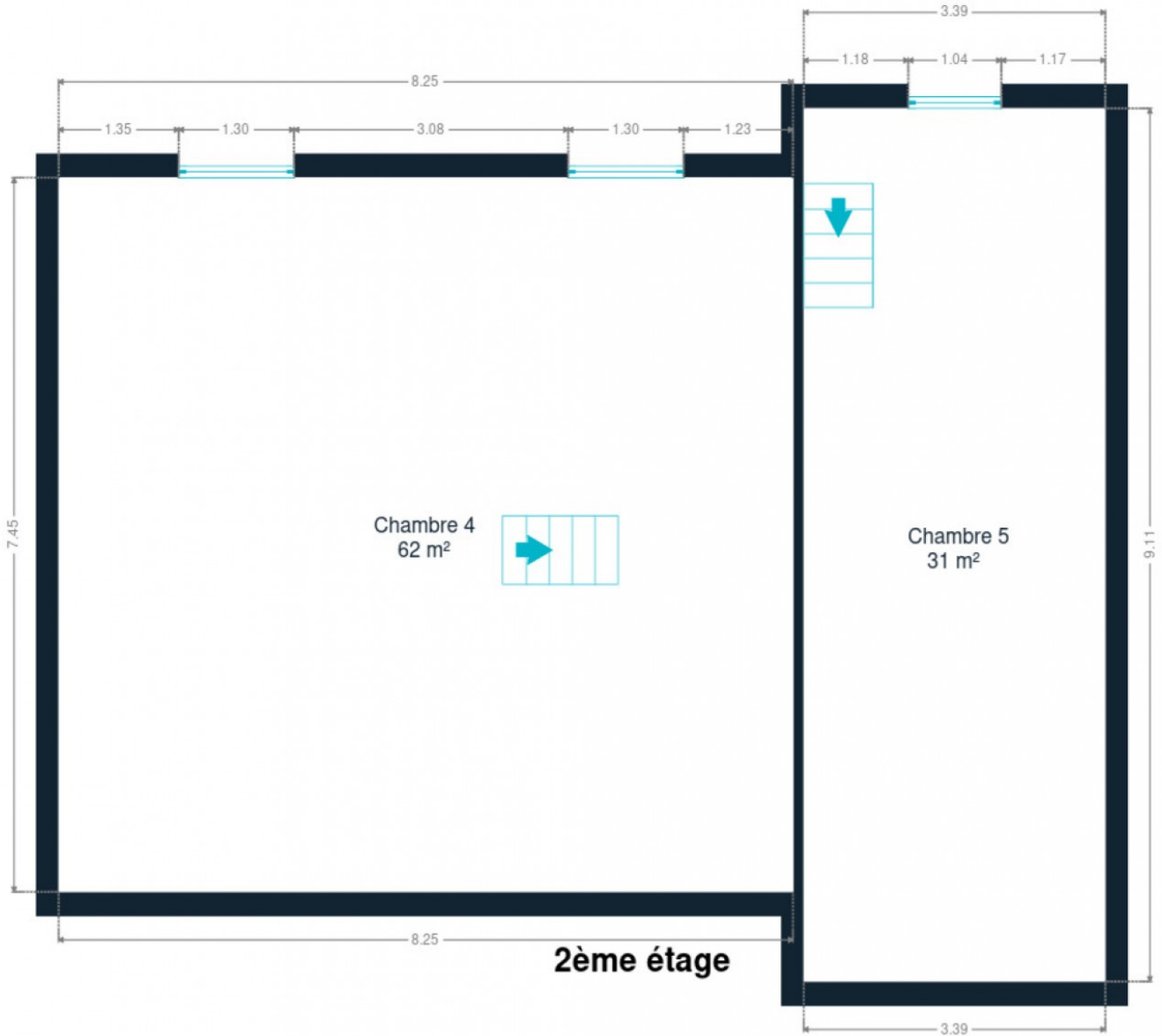


1er étage



**Sarah**  
+32 479 95 10 45  
sarah.brusselmans@weinvest.be





2ème étage



**Sarah**  
+32 479 95 10 45  
sarah.brusselmans@weinvest.be

## Technique

### Toiture

Zingueries

**État bon**

**Matériaux zinc pvc**

État

**Bon**

Couverture

**Ardoises**

### Façade

Matériaux façade

**Brique**

**Peinte**

Etat

**Bon**

### Châssis

Châssis

**Matière bois**

**Vitrage double**

**Couleur imitation bois**



*Sarah*

+32 479 95 10 45

sarah.brusselmans@weinvest.be

## Installation

Compteur électrique  
Chauffage

**Bi-horaire**

**Type central**  
**Nature mazout**

**Radiateur(s)**

**Chappee**

**Individuel**

**Prise tv**

**Oui**

**Adsl**

Compt. d'eau

TV

Téléphone

Internet

Citerne mazout

**Apparente**

**Capacité 2000 L**



*Sarah*

+32 479 95 10 45  
sarah.brusselmans@weinvest.be



## Transports

Arrêt de bus	30 m
Accès ferroviaire	4300 m
Accès autoroutier	3100 m

## Écoles

École de Santé	2094 m
----------------	--------



*Sarah*

+32 479 95 10 45  
sarah.brusselmans@weinvest.be

## Points d'intérêts

Station de transit	MESNIL-EGLISE Eglise	<b>27 m</b>
Station de transit	FINNEVAUX Château	<b>1101 m</b>
Station de transit	FINNEVAUX Centre	<b>1402 m</b>
Station de transit	FINNEVAUX Les Tiges	<b>1550 m</b>
Hébergement	Au Pré Bonheur	<b>2118 m</b>
Physiothérapeute	Denoiseux / Philippe	<b>2211 m</b>
Entrepreneur général	Martin Ch Travaux Sprl	<b>2266 m</b>
Hébergement	La Source de Manon - Gite, vakantiehuis, Ardennes,...	<b>2370 m</b>
Santé	Insid'Up	<b>2390 m</b>
Couvreur	Hancart Vincent "Toitures - Zinguerie"	<b>2715 m</b>
Entreprise de déménagement	Eric Botton / Transports	<b>2744 m</b>



*Sarah*

+32 479 95 10 45  
sarah.brusselmans@weinvest.be

# Les étapes d'achat d'un bien immobilier

## 1. BUDGET

En fonction de vos revenus et de vos économies (les "fonds propres") la banque va déterminer votre "capacité d'emprunt", c'est à dire le montant maximal du crédit.

## 3. OFFRE

Une fois le bien de vos rêves trouvé, vous rédigez une offre au propriétaire, qui lui notifie votre intérêt d'acheter à un prix donné et dans des conditions déterminées.

## 5. FINANCEMENT

Différents types de crédits hypothécaire existent. En négociant auprès de plusieurs banques, vous obtiendrez le crédit le plus avantageux pour votre situation. Une fois l'offre de prêt formelle obtenue, le compromis peut être signé.

## 7. SIGNATURE COMPROMIS

Une fois le compromis rempli et accepté par les parties, vous le signez chez le notaire du vendeur ou dans votre agence immobilière. La signature se fait en général dans le mois qui suit l'offre.

+ Vous payez une *garantie équivalente à 5 ou 10% du prix de vente.*

## 9. SIGNATURE DE L'ACTE

Maximum 4 mois après le compromis a lieu la signature de l'acte, chez votre notaire. C'est le moment où vous recevez les clés et devenez propriétaire.

+ Vous payez le *solde, les frais de notaire et les coûts de l'acte.*

## 2. RECHERCHE

Vous pouvez entamer vos recherches. Encodez vos critères sur les plateformes immobilières (immoweb, immovlan,...) et/ou les communiquez-les aux agences immobilières locales afin d'être notifié lorsqu'un bien est mis en vente.

## 4. NÉGOCIATION

Le propriétaire peut accepter votre offre, la refuser voir vous faire une contre-proposition (à accepter ou refuser en retour). Une fois les négociations abouties et l'offre contresignée, la vente est scellée.

## 6. COMPROMIS

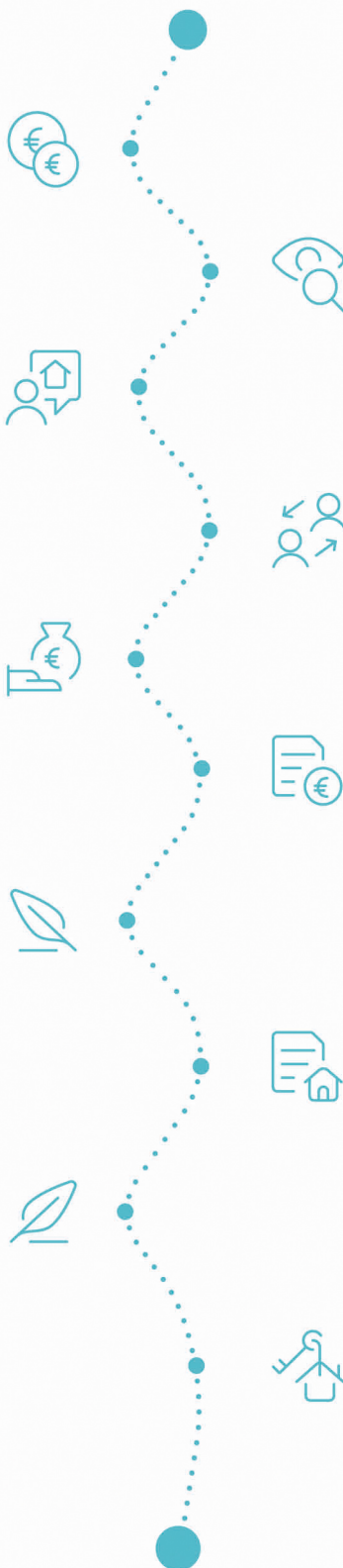
Le compromis est le premier contrat formalisant l'engagement de vente. C'est soit le notaire soit l'agence immobilière qui va le rédiger.

## 8. RECHERCHES NOTARIÉES

Les notaires vont rassembler les documents et effectuer les recherches administratives, hypothécaires et fiscales auprès des administrations concernées. Une fois toutes les informations collectées, la date de signature peut être fixée.

## 10. TITRE DE PROPRIÉTÉ

Votre notaire transmet l'acte signé au bureau des hypothèques pour y être enregistré. Quelques semaines plus tard, il recevra le titre de propriété portant les cachets de l'administration fiscale, conservera l'original et vous transmettra une copie.



Acheté!



# Quels sont les frais « cachés » à l'achat d'un bien immobilier ?

Lorsque vous faites l'acquisition d'une propriété, le prix de vente sera toujours additionné de taxes et frais annexes, appelés **«frais d'achat» et qui s'élèvent en moyenne à 15% du prix de vente** (sauf si vous bénéficiez d'un taux réduit ou d'un abattement). C'est votre notaire qui va les collecter, mais celui-ci va ensuite les redistribuer aux différentes administrations.

## Exemple :



**Prix d'achat**  
en Régions wallonne et bruxelloise  
(sous réserve des éventuelles réductions de frais et abattements).

**200.000 €**

**Total des frais d'achat**

**+ 29.175 €**

**Total de l'achat** ▶

**229.175 €**

**25.000 €** Droits d'enregistrement

**2.160 €** Honoraires du notaire (soumis à la TVA\*)

**1.100 €** Frais administratifs (soumis à la TVA\*)

**685 €** TVA

**230 €** Transcription hypothécaire



Si votre achat est financé grâce à un crédit hypothécaire, il faudra ajouter les frais liés à un second acte notarié ; l'acte de crédit, qui va entraîner des frais supplémentaire dûs à la banque et au notaire. Renseignez-vous auprès de votre notaire pour connaître le montant total exact.

---

## Nos services

Chez We Invest, nous sommes persuadés qu'un bon agent immobilier n'est pas nécessairement un secrétaire redoutable, un photographe hors-pair, un marketeur ingénieux ou un informaticien passionné. Nous avons donc décidé de former une agence immobilière avec une véritable équipe de professionnels pour entourer cet agent.

▼ **Votre agent We Invest est plus qu'un ouvreur de porte:** c'est un véritable conseiller, passionné. Il ou elle vous guidera et vous encadrera dans l'une des transactions la plus importante de votre vie. Grâce à sa certification IPI, vous êtes assurés que nos agents sont formés aux aspects techniques, juridiques, fiscaux et administratifs d'un achat et d'une vente.

▼ **L'équipe de marketing:** votre agent immobilier est soutenu par une équipe marketing professionnelle (photographes, vidéastes, publicitaires, graphistes, spécialistes du marketing digital, etc.) Grâce à nos supports, tels que les plans, les visites virtuelles, les vidéos ou le livret comme celui-ci, vous gagnez du temps en ne visitant que les propriétés qui vous correspondent vraiment !

▼ **L'équipe technologique:** Notre objectif est d'utiliser la technologie pour humaniser les transactions immobilières. Contradictoire? Pas du tout: entourés d'outils et de services tech', le travail de nos agents immobiliers est considérablement allégé. Cela leur permet de se concentrer sur leur plus grande force: des conseils personnalisés pour que vous puissiez trouver la maison de vos rêves ou vendre la vôtre au meilleur prix.



---

## Vous songez à vendre ?

Notre équipe est disponible pour vous soutenir dans chacun de vos projets de vente ou de mise en location. Faites évaluer votre propriété objectivement, gratuitement, et sans engagement. [Contactez votre agent immobilier We Invest et découvrez autour d'une tasse de café ce que nous pouvons faire pour vous.](#)