



275 000 €

Spacieuse maison de ville 4 chambres

Réf. 3566

Rue des Francs Arquebusiers 19 4600 - Visé



254 m²



4



1



PEB No. : 20240903010170



DESCRIPTION

Idéalement située, proche des écoles, de la gare, des bus et des commerces du centre de VISE, belle et spacieuse maison de ville comprenant 4 grandes chambres et un jardin.

Le rez de chaussée est composé comme suit: **hall d'entrée, salon, salle à manger, cuisine, wc.**

Au 1er étage se trouvent les pièces suivantes: **palier, 2 chambres et salle de bains.**

Le 2ème étage comprend **2 chambres et un bureau.**

La maison possède également un **grenier** au 3ème étage ainsi que **2 caves** et une **buanderie** au sous-sol avec accès au jardin.

Le bien est équipé d'un chauffage **central au mazout**. Les châssis sont en bois **simple vitrage** à l'avant et **PVC double vitrage** à l'arrière.

RC: 954 €

PEB: D - n° 20240903010170

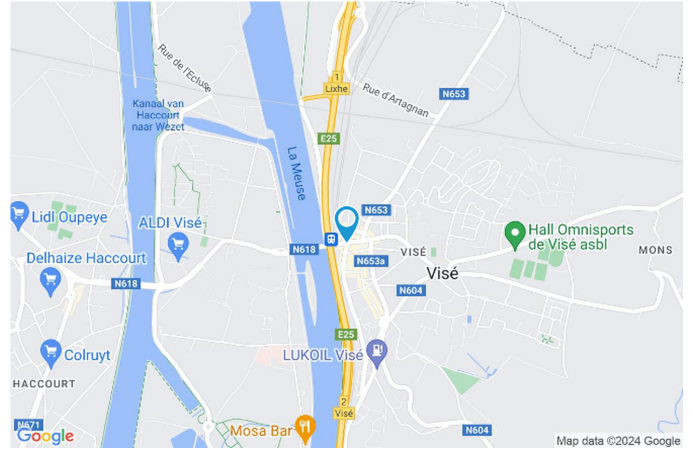


Ref. 6140441

Adresse du bien :
Rue des Francs Arquebusiers 19 4600 - Visé

Coordonnées du bien

Rue	Rue des Francs Arquebusiers
N°	19
CP	4600
Ville	Visé
Pays	Belgique
Latitude	50.738575
Longitude	5.693602



PEB

PEB No. : 20240903010170

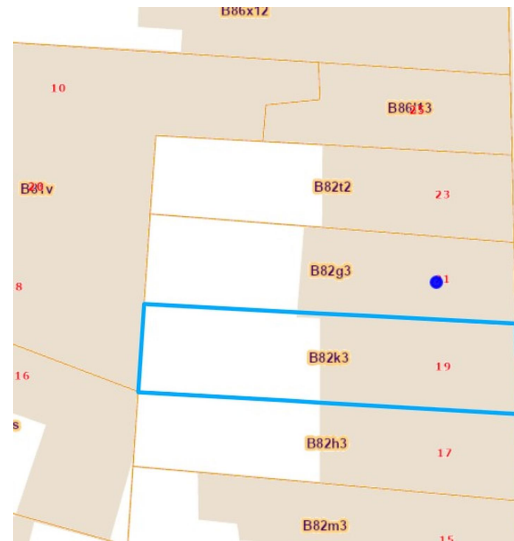
E totale : 68320

Espec : 292



PARCELLE - DIMENSIONS ET AMÉNAGEMENTS

Orientation façade avant Déclivité	Est Plat
▶ Largeur de la façade	5.00 m
▶ Surface bâtie au sol	82.00 m ²
▶ Profondeur de la parcelle	27 m
▶ Surface de la parcelle	150.00 m ²
▶ Largeur de la parcelle	6.00 m



Informations provenant du site du cadastre

Informations financières

Revenu cadastral	954 €
------------------	-------

Description globale du bien

Etat général	Bon
Surface habitable	172 m ²
Surface totale	254 m ²
Nombre de façades	2
Nombre d'étages	3
Nombre de pièces	18
Nombre de chambre(s)	4
Nombre de salle de bains	1
	Maison
Environnement	Zone d'habitation

* la superficie habitable comprend toutes les pièces de la maison hors caves, garages et greniers non aménagés.



Descriptif extérieur

Jardin (terrain arrière)

Fermé murs clôtures

Ouest

Terrasse (terrain arrière) 18 m²

Sol carrelage

Éclairage Evacuation d'eau

Orientation ouest

Aménagement intérieur

Rez-de-chaussée	59 m²
Hall d'entrée, salon, salle à manger, cuisine, wc	
1er étage	49 m²
Chambre 1, chambre 2, salle de bains, hall	
2ème étage	49 m²
Hall de nuit, chambre 3, chambre 4, bureau	
3ème étage	50 m²
Grenier	
Sous-sol	47 m²
Cave 1, cave 2, hall de cave, buanderie	

Hall d'entrée

Rez-de-chaussée



 superficie : 7.73 m²

Longueur : 8.74 m

Largeur : 1.33 m

Porte		Hauteur sous-plafond	3.40 m
Type battante		Éclairage	Point lumineux au plafond
Matière bois		Chauffage	Radiateur(s)
Anti-effraction		Escalier	1
Sol	Carrelage	Prise(s) électrique(s)	3

Salon

Rez-de-chaussée



 superficie : 15.80 m²

Longueur : 4.32 m

Largeur : 3.65 m

Ouvert sur

Cuisine
Salle à manger

Sol

Tapis plain

Hauteur sous-plafond

3,30 m

Éclairage

Point lumineux au plafond

Chauffage

Radiateur(s)

Prise(s) électrique(s)

4

Prise télédistribution

Oui

Prise réseau

Oui



Salle à manger

Rez-de-chaussée



 superficie : 17.76 m²

Longueur : 4.29 m

Largeur : 4.14 m

Hauteur sous-plafond 3,30 m
Prise(s) électrique(s) 2
Prise téléphone Oui
Ouvert sur Salon

Fenêtre

Châssis type battants matière bois
Vitrage simple
Volets type électrique matière pvc

Sol Tapis plain
Éclairage Point lumineux au plafond
Chauffage Radiateur(s)

Cuisine

Rez-de-chaussée



 superficie : 16.72 m²

Longueur : 5.07 m

Largeur : 3.56 m

Hauteur sous-plafond 2,70 m

Prise(s) électrique(s) 4

Évier

Simple
Avec égouttoir
Matière inox

Plaque de cuisson

Type vitrocéramique
De la marque Miele

Hotte

Type hotte murale
Évacuation extérieure
De la marque Whirlpool

Four

Type à air pulsé
De la marque Miele

Fenêtre

Châssis PVC double vitrage
type à l'anglaise

Sol

Carrelage

Éclairage

Point lumineux mural au
plafond

Dôme d'éclairage

Oui

Chauffage

Radiateur(s)

Wc

Rez-de-chaussée



 superficie : 0.92 m²

Longueur : 1.28 m

Largeur : 0.71 m

WC

Classique

Sol

Carrelage

Hauteur sous-plafond

2,30 m

Éclairage

Point lumineux au plafond

Chambre 1

1er étage



 superficie : 16.47 m²

Longueur : 4.49 m

Largeur : 3.66 m

Avec évier

Oui

Éclairage

Point lumineux au plafond

Fenêtre

Châssis PVC double vitrage
volets type manuel matière
pvc type oscillo-battants
battants

Chauffage

Radiateur(s)

Prise(s) électrique(s)

4

Sol

Tapis plain

Hauteur sous-plafond

3 m



Chambre 2

1er étage



 superficie : 15.32 m²

Longueur : 4.39 m

Largeur : 3.48 m

Fenêtre

Châssis type battants matière bois

Vitrage simple

Sol

Quick-Step

Hauteur sous-plafond

3 m

Éclairage

Point lumineux au plafond

Chauffage

Radiateur(s)

Prise(s) électrique(s)

4



Salle de bains

1er étage



 superficie : 6.38 m²

Longueur : 3.19 m

Largeur : 2.00 m

Hauteur sous-plafond

3 m

Prise(s) électrique(s)

1

Douche

Carrelage + porte

Baignoire

Ovale

WC

Classique

Lavabo

Simple

Murs

Bois

Fenêtre

Châssis type battants matière bois

Vitrage simple

Éclairage

Point lumineux mural

Chauffage

Radiateur(s)

Sol

Tapis plain

Hall

1er étage



 superficie : 10.42 m²

Longueur : 5.70 m

Largeur : 2.01 m

Hauteur sous-plafond

3 m

Prise(s) électrique(s)

1

Éclairage

Point lumineux au plafond

Fenêtre

Châssis PVC double vitrage
volets type manuel matière
pvc type oscillo-battants
battants

Escalier

1

Sol

Tapis plain



Hall de nuit

2ème étage



 superficie : 10.42 m²

Longueur : 5.70 m

Largeur : 2.01 m

Escalier

1

Hauteur sous-plafond

2.70 m

Fenêtre

Châssis PVC double vitrage
type oscillo-battants battants

Éclairage

Spots encastrés

Sol

Tapis plain

Chambre 3

2ème étage



 superficie : 16.47 m²

Longueur : 4.49 m

Largeur : 3.66 m

Avec évier

Oui

Éclairage

Point lumineux au plafond

Fenêtre

Châssis PVC double vitrage
type battants volets type
manuel matière pvc

Chauffage

Radiateur(s)

Sol

Quick-Step

Prise(s) électrique(s)

3

Hauteur sous-plafond

3 m



Chambre 4

2ème étage



 superficie : 15.32 m²

Longueur : 4.39 m

Largeur : 3.48 m

Fenêtre

Châssis type battants matière bois

Vitrage simple

Sol

Tapis plain

Hauteur sous-plafond

3 m

Éclairage

Point lumineux au plafond

Chauffage

Radiateur(s)

Prise(s) électrique(s)

3



Bureau

2ème étage



superficie : 6.38 m²

Longueur : 3.19 m

Largeur : 2.00 m

Fenêtre

Châssis type battants matière bois

Vitrage simple

Sol

Tapis plain

Hauteur sous-plafond

3 m

Éclairage

Point lumineux au plafond

Chauffage

Radiateur(s)

Prise(s) électrique(s)

1



Grenier

3ème étage



superficie : 50.46 m²

Longueur : 9.00 m

Largeur : 5.60 m

Type de grenier	Aménageable
Sol	Plancher
Hauteur sous-plafond	3 m

Cave 1

Sous-sol



 superficie : 8.09 m²

Longueur : 3.00 m

Largeur : 2.69 m

Sol
Hauteur sous-plafond
Type de plafond

Carrelage
 2,30 m
 Voussettes

Éclairage
Prise(s) électrique(s)

Point lumineux mural
 2

Cave 2

Sous-sol



☒ superficie : 11.09 m²

Longueur : 4.29 m

Largeur : 2.58 m

Sol	Béton
Hauteur sous-plafond	2,30 m
Type de plafond	Voussettes
Éclairage	Point lumineux mural

Hall de cave

Sous-sol



 superficie : 11.34 m²

Longueur : 5.84 m

Largeur : 2.69 m

Accès

Terrasse
Jardin

Porte

Type battante
Matière pvc vitrée
Vitrage double
Anti-effraction

Sol

Hauteur sous-plafond

Type de plafond

Éclairage

Prise(s) électrique(s)

Escalier

Carrelage

2,50 m

Voussettes

Point lumineux mural

1

1



Buanderie

Sous-sol



 superficie : 16.02 m²

Longueur : 4.54 m

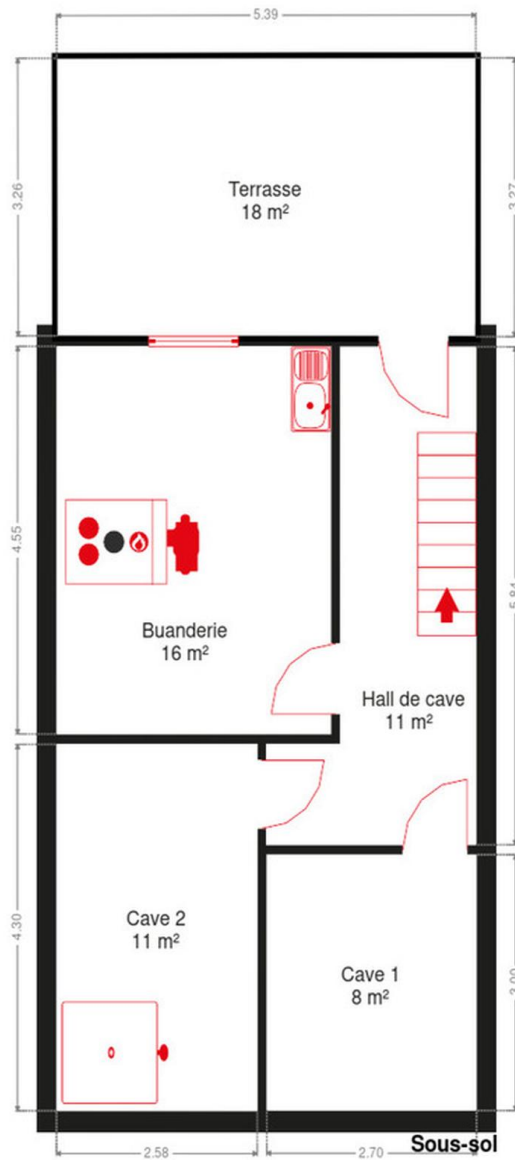
Largeur : 3.52 m

Évier	1	Hauteur sous-plafond	2,40 m
Fenêtre	Châssis PVC double vitrage type oscillo-battants battants	Éclairage	Point lumineux au plafond
Sol	Carrelage	Prise(s) électrique(s)	2

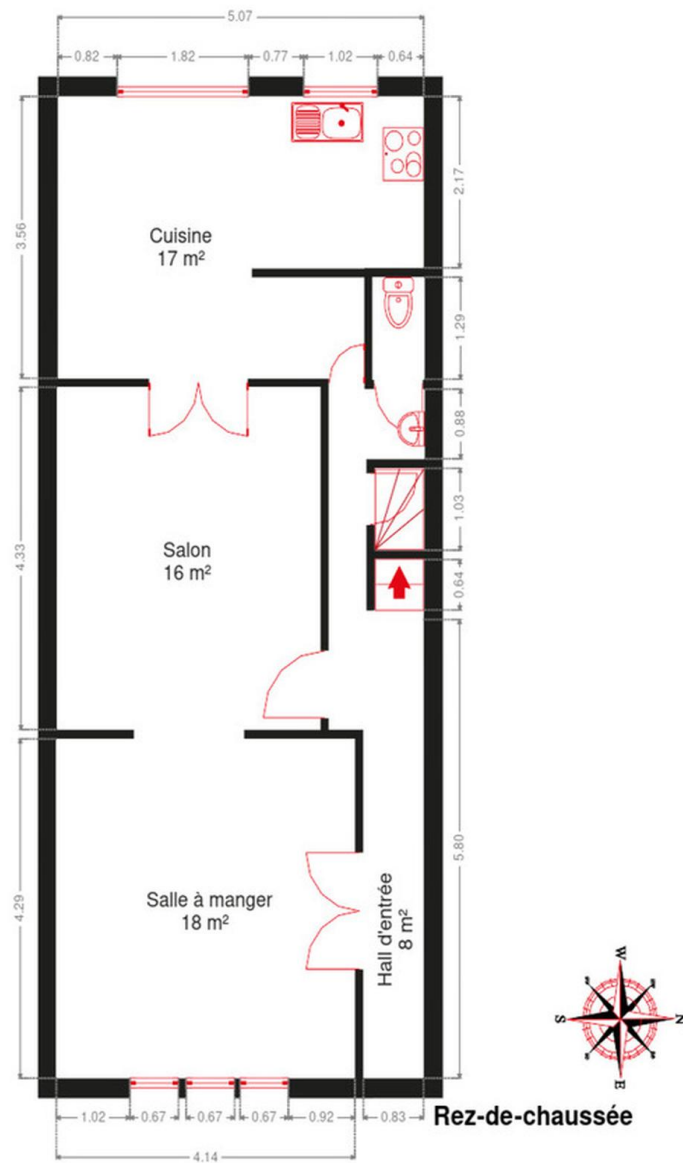
RÉCAPITULATIF DES MÉTRÉS

Rez-de-chaussée	Longueur	Largeur	Superficie
Hall d'entrée	8.74 m	1.33 m	7.73 m ²
Salon	4.32 m	3.65 m	15.80 m ²
Salle à manger	4.29 m	4.14 m	17.76 m ²
Cuisine	5.07 m	3.56 m	16.72 m ²
Wc	1.28 m	0.71 m	0.92 m ²
1er étage	Longueur	Largeur	Superficie
Chambre 1	4.49 m	3.66 m	16.47 m ²
Chambre 2	4.39 m	3.48 m	15.32 m ²
Salle de bains	3.19 m	2.00 m	6.38 m ²
Hall	5.70 m	2.01 m	10.42 m ²
2ème étage	Longueur	Largeur	Superficie
Hall de nuit	5.70 m	2.01 m	10.42 m ²
Chambre 3	4.49 m	3.66 m	16.47 m ²
Chambre 4	4.39 m	3.48 m	15.32 m ²
Bureau	3.19 m	2.00 m	6.38 m ²
3ème étage	Longueur	Largeur	Superficie
Grenier	9.00 m	5.60 m	50.46 m ²
Sous-sol	Longueur	Largeur	Superficie
Cave 1	3.00 m	2.69 m	8.09 m ²
Cave 2	4.29 m	2.58 m	11.09 m ²
Hall de cave	5.84 m	2.69 m	11.34 m ²
Buanderie	4.54 m	3.52 m	16.02 m ²
Total			253.11 m²

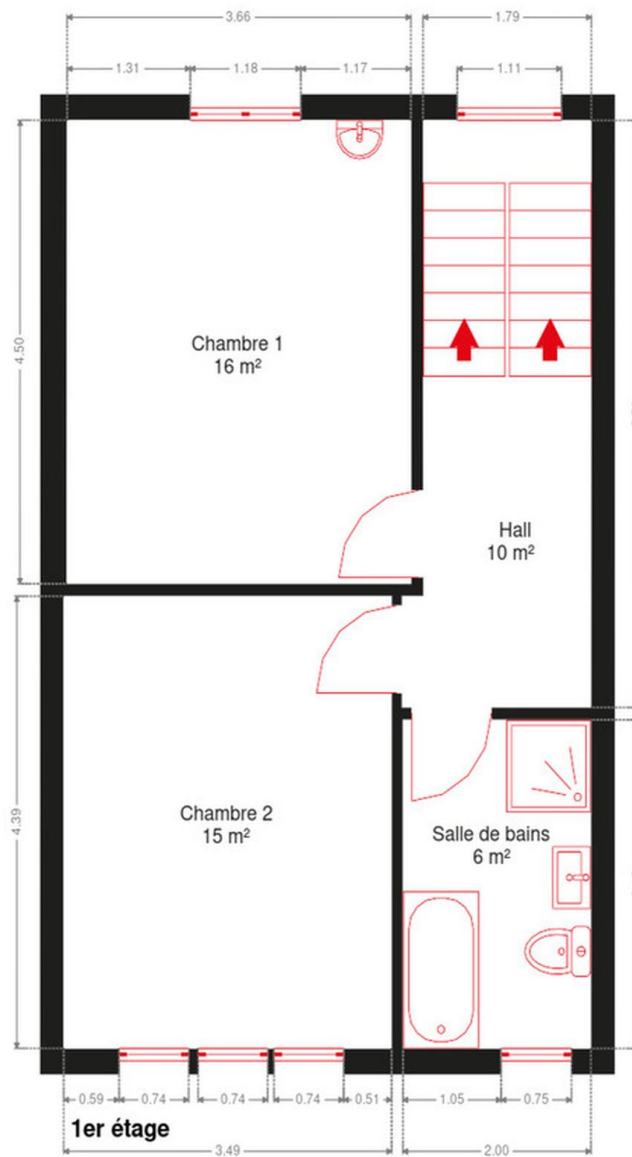
Plan - Sous-sol



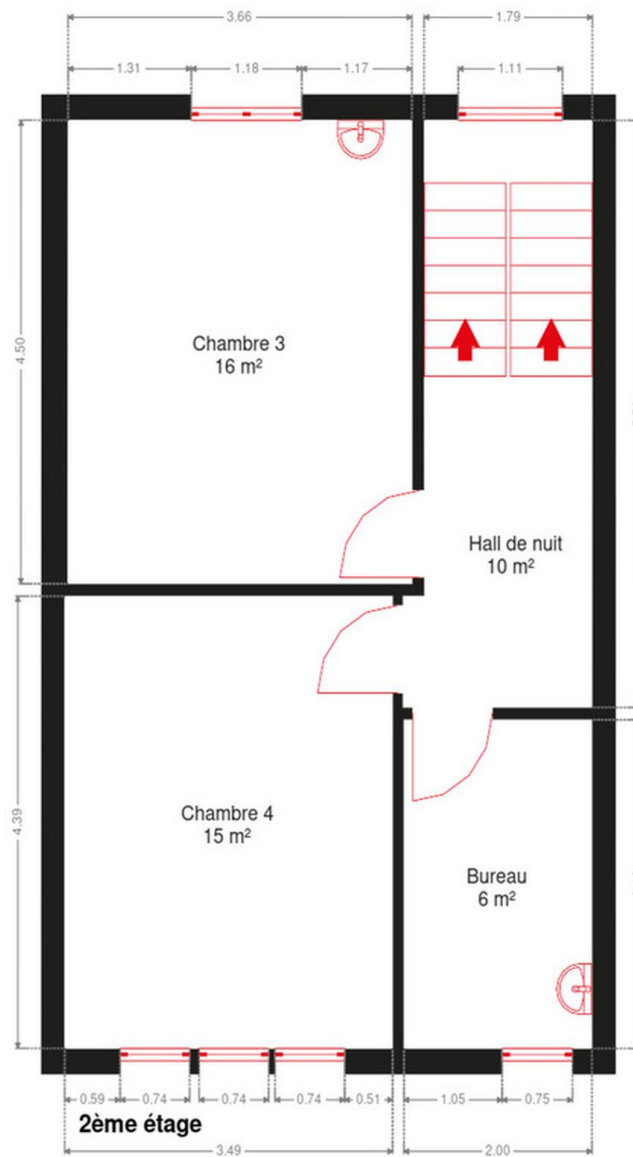
Plan - Rez-de-chaussée



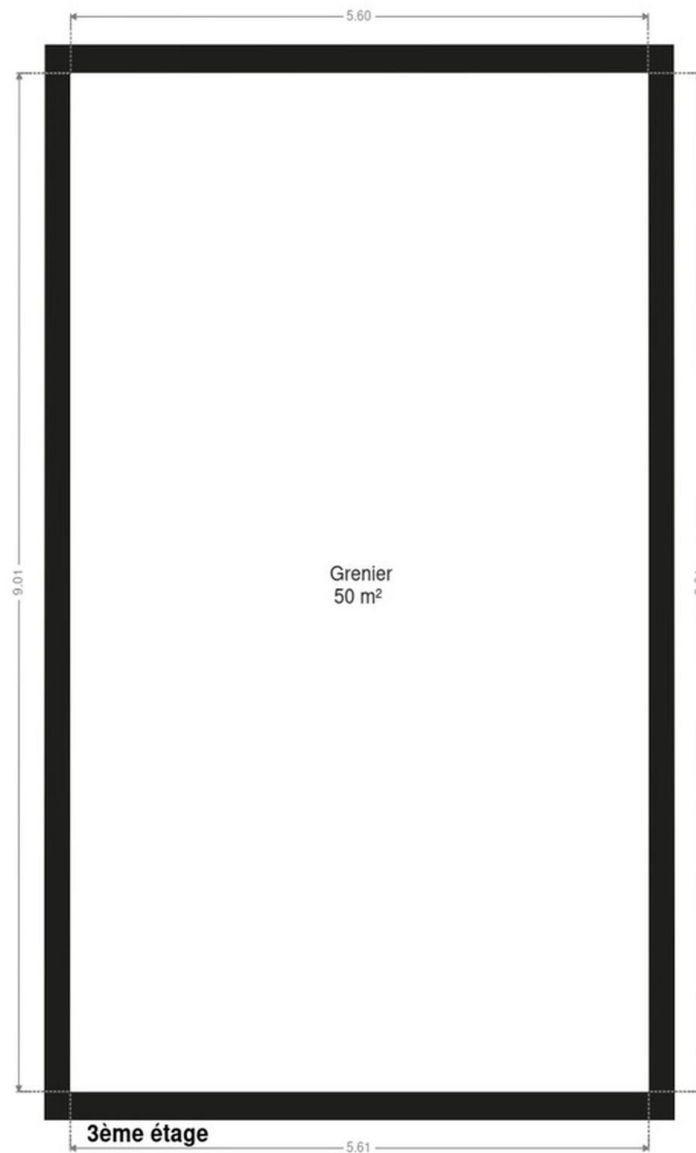
Plan - 1er étage



Plan - 2ème étage



Plan - 3ème étage



Extérieur



Technique

Zingueries Zinc
État Bon
Couverture Tuiles terre cuite

Matériaux façade

Brique
Pierre de taille
Etat Bon

Châssis

Bois simple à l'avant et pvc double à l'arrière
Type électrique

Compteur électrique Mono-horaire

Chauffage

Central
Mazout
Radiateur(s)
À condensation

Citerne mazout

Apparente
Capacité 1500 L



Description détaillée de l'environnement

MOBILITÉ

Arrêt de bus	150 m
Accès ferroviaire	150 m
Accès autoroutier	1100 m

ÉCOLES

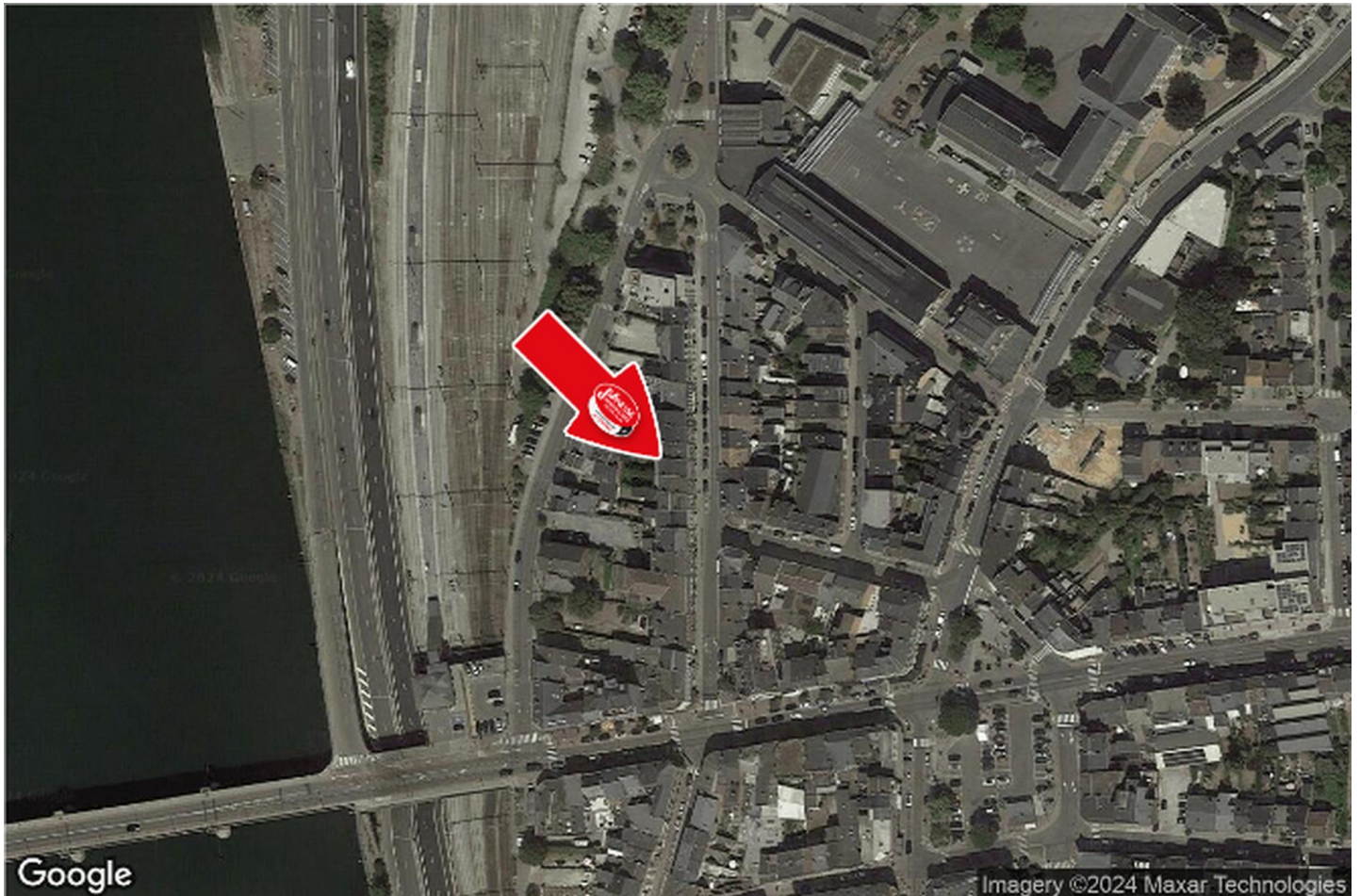
Collège Saint-Hadelin	182 m
Athénée Royal de Visé	361 m
E.P.E.S.E.Lieutenant Jacquemin	807 m



POINTS D'INTÉRÊTS

Banque	19 m
BNP Paribas Fortis Visé	
Station de transit	122 m
Visé	
Gare	123 m
Gare De Visé	
Restaurant	130 m
Pam Pam 2.0	
Bibliothèque	272 m
Bibliothèque communale	
Épicerie ou supermarché	369 m
Juprelle Cie sa	
Restaurant	492 m
Pizza Vesuvio	
Agence d'assurance	541 m
MC (Mutualité chrétienne) Visé	

Plan situation



🏠 Vanesse Immobilière
📍 Rue Thier d'Oupeye 26,
4683 Vivegnis
✉ info@vanesse.be
☎ +32 4 240 15 20
☎ +32 4 240 15 25
🌐 <http://www.vanesse.be>
IPI 508.137

👤 Jonathan BECKERS
✉ jonathanbeckers@vanesse.be
☎ +32 494 48 66 66
Jonathan
BECKERS



Loi anti-blanchiment et RGPD :
responsable : Déborah VANESSE



IMMOBILIERE
VANESSE

04/240.15.20

#

www.vanesse.be
A VENDRE

FAITES APPEL À L'IMMOBILIÈRE VANESSE
ET VOTRE TRANSACTION IMMOBILIÈRE
DEVIENDRA UN BON SOUVENIR !

SPRL IMMOBILIERE VANESSE

Thier d'Oupeye, 26 - 4683 VIVEGNIS
& Avenue du Pont, 21 - 4600 VISE

Tél : 04/240-15-20 | Fax : 04/240-15-25
E-mail : vanesse@vanesse.be

N° d'entreprise : BE0879.570.363
Agréé IPI n°508.137

HEURES D'OUVERTURE :

Bureau OUPEYE:
du lundi au vendredi de 8H30 à 12H et de 13H à 17H30

Bureau VISE:
du lundi au vendredi de 9H00 à 12H00 + le mercredi de
13 h à 18 h et le samedi de 10H00 à 15H00

+ à tout autre moment sur RDV



Notre réputation repose sur la satisfaction de nos clients.
Elle reste notre meilleure publicité, et le nombre de biens vendus le confirme.
Notre agence est spécialisée dans le courtage (vente et location) depuis 1988.



Achetez, Vendez ou louez en toute sécurité,
notre équipe de 12 professionnels vous conseille et vous accompagne
dans les démarches administratives et juridiques.

**VOUS N'AVEZ PAS ENCORE TROUVÉ LE BIEN
QUI VOUS CORRESPOND ?**

Prenez rendez-vous avec notre équipe administrative qui vous guidera dans votre recherche.

www.vanesse.be