

Vielsalm

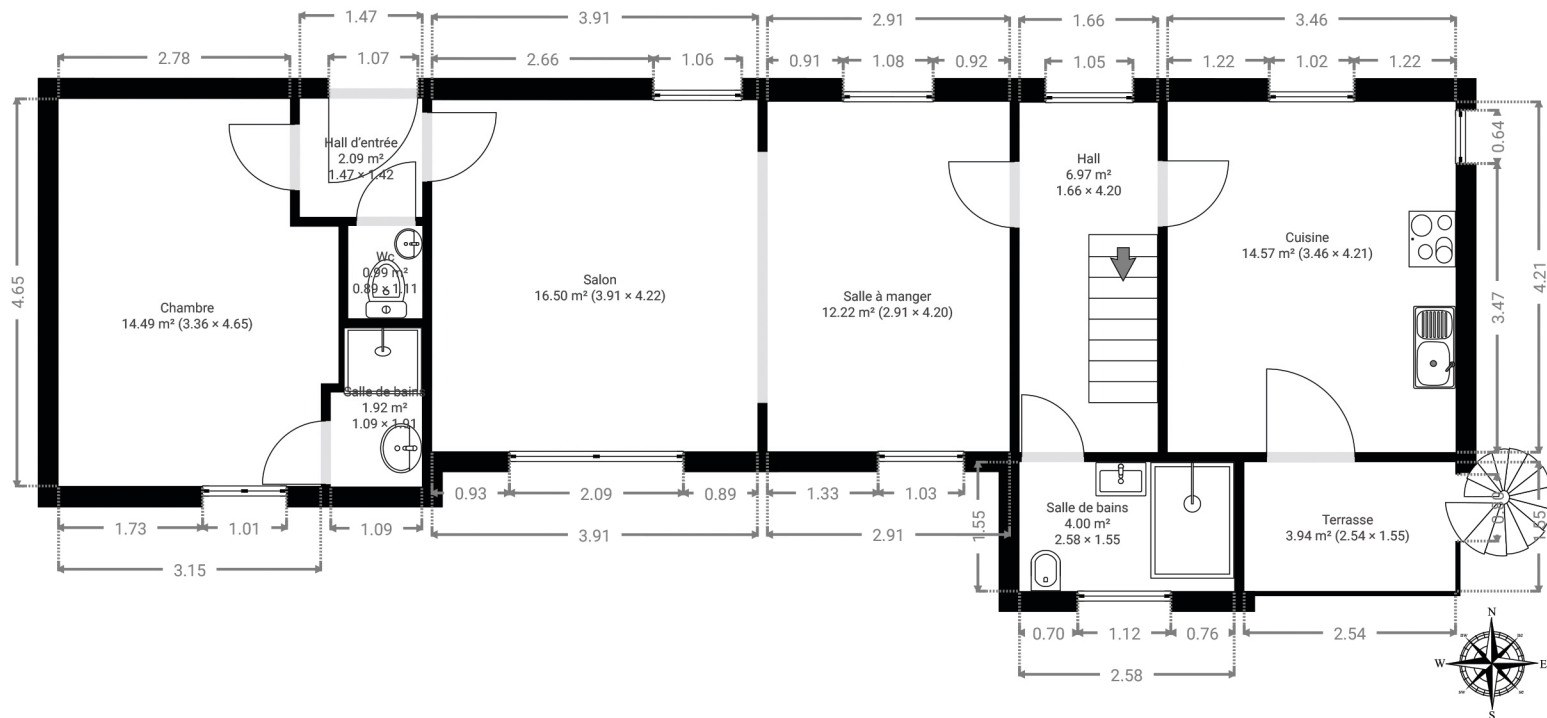
CRÉÉ LE
2024-01-20

LOCALISATION

Rue de la Grotte 20
6690 Vielsalm
Luxembourg
Belgique

DÉTAILS

Surface totale : 243.74 m²
Surface habitable : 239.80 m²
Étages : 4
Pièces : 21



Document soumis à titre indicatif et non contractuel.

