



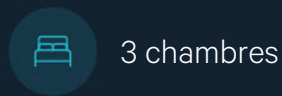
## À VENDRE - Léopold 103

Rue leopold 103 4820 - Dison

**325 000 €**



362 m<sup>2</sup>



3 chambres



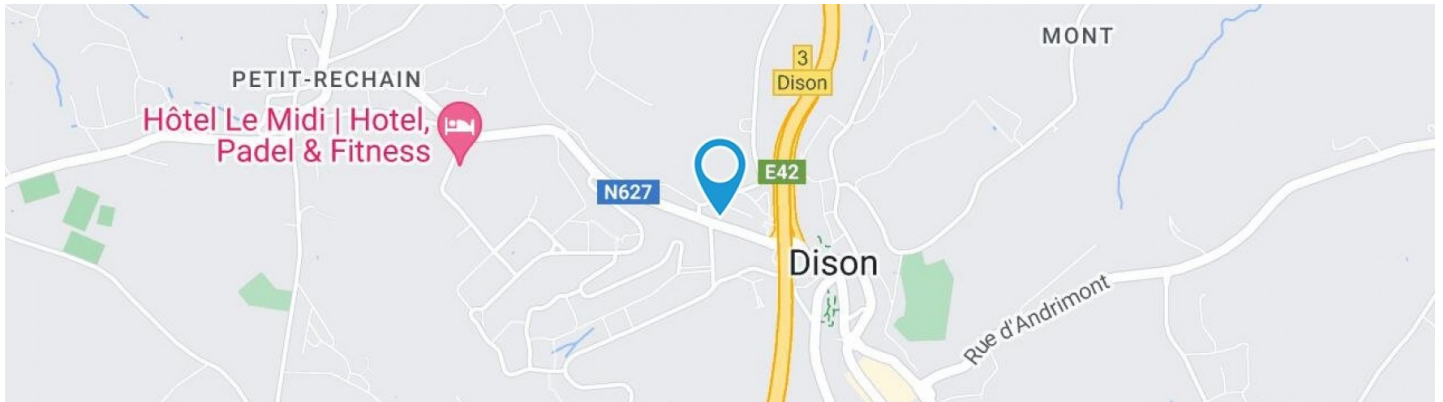
PEB /



Cédric  
We Invest

+32 494 16 88 21

cedric.wuidart@weinvest.be

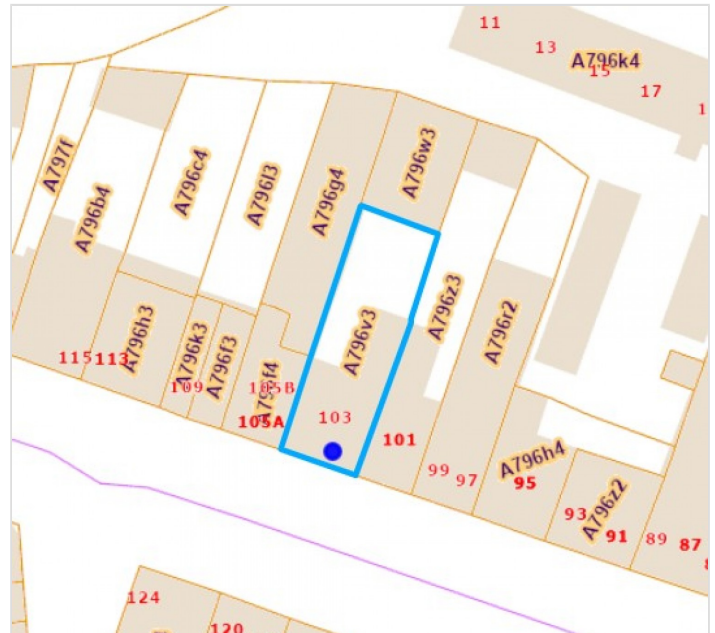


## Adresse du bien

Rue leopold 103  
4820 Dison

## Dimensions parcelle

Largeur de la façade	<b>8.00 m</b>
Profondeur de la parcelle	<b>28 m</b>
Surface de la parcelle	<b>260.00 m<sup>2</sup></b>
Largeur de la parcelle	<b>10.00 m</b>
Orientation	<b>Sud</b>



\*Informations provenant du site du cadastre

\* L'orientation de la façade est prise par rapport à la rue.



**Cédric**

+32 494 16 88 21  
cedric.wuidart@weinvest.be



## Composition du bien

Etat général	<b>Bon</b>
Surface habitable	<b>362 m<sup>2</sup></b>
Surface totale	<b>523 m<sup>2</sup></b>
Nombre de façades	<b>2</b>
Nombre d'étages	<b>3</b>
Nombre de pièces	<b>20</b>
Nombre de chambre(s)	<b>3</b>
Nombre de salle de bains	<b>1</b>
	<b>Maison</b>



*Cédric*

+32 494 16 88 21  
cedric.wuidart@weinvest.be



## Extérieur

Jardin (terrain arrière)

**À aménager**

**Prise(s) électrique(s) 2**

**Fermé murs**

**Nord**

**Plat**

Parking

**Place(s) 3**

**Place(s) 3**

Parking

**Place(s) 3**

Parking (terrain arrière)

**Place(s) 3**

Terrasse (terrain arrière)

**31 m<sup>2</sup>**

**Sol bois**

**Orientation nord**

Allée (terrain arrière)

**Sol pavée**



*Cédric*

+32 494 16 88 21

cedric.wuidart@weinvest.be



## Intérieur

Rez-de-chaussée **205 m<sup>2</sup>**

**Hall d'entrée, salon, salle à manger, cuisine,  
garage, wc, hall, entrepôt, escalier**

1er étage **101 m<sup>2</sup>**

**Chambre 1, chambre 2, chambre 3, salle de  
bains, buanderie, pièce 1, escalier**

2ème étage **85 m<sup>2</sup>**

**Pièce**

3ème étage **38 m<sup>2</sup>**

**Grenier 1, grenier 2**

Sous-sol **94 m<sup>2</sup>**

**Cave, chaufferie 1, chaufferie 2**



*Cédric*

+32 494 16 88 21  
 cedric.wuidart@weinvest.be


**Rez-de-chaussée - Hall d'entrée - 8.02 m<sup>2</sup>**

 Longueur : **4.99 m** - Largeur : **1.79 m**

Porte	<b>Double</b>	Sol	<b>Marbre</b>
	<b>Bois</b>	Hauteur sous-plafond	<b>3,3 m</b>
	<b>Simple</b>	Éclairage	<b>Au plafond</b>
Fenêtre		Escalier	
	<b>Châssis type sans ouverture matière bois</b>		<b>Bois</b>
	<b>Vitrage simple</b>		<b>Avec palier</b>


**Cédric**

 +32 494 16 88 21  
 cedric.wuidart@weinvest.be


**Rez-de-chaussée - Salon - 19.71 m<sup>2</sup>**

 Longueur : **4.91 m** - Largeur : **4.01 m**

Fenêtre	<b>Châssis PVC double vitrage volets type manuel matière pvc type oscillo-battants</b>
Sol	<b>Vinyle</b>
Hauteur sous-plafond	<b>2,9 m</b>
Éclairage	<b>Point lumineux au plafond</b>
Chauffage	<b>Radiateur(s)</b>

Prise(s) électrique(s)	<b>8</b>
Prise télédistribution	<b>Oui</b>
Prise téléphone	<b>Oui</b>
Prise réseau	<b>Oui</b>



**Rez-de-chaussée - Salle à manger - 18.74 m<sup>2</sup>**Longueur : **5.02 m** - Largeur : **3.73 m**

Hauteur sous-plafond	<b>2,9 m</b>
Prise(s) électrique(s)	<b>8</b>
Fenêtre	<b>Châssis PVC double vitrage volets type manuel matière pvc type oscillo-battants</b>

Sol	<b>Vinyle</b>
Éclairage	<b>Point lumineux au plafond</b>
Chauffage	<b>Radiateur(s)</b>

**Cédric**+32 494 16 88 21  
cedric.wuidart@weininvest.be




**Rez-de-chaussée - Cuisine - 16.44 m<sup>2</sup>**

 Longueur : **5.18 m** - Largeur : **3.24 m**

Hauteur sous-plafond	<b>3,2 m</b>
Prise(s) électrique(s)	<b>13</b>
Type	<b>Équipée</b>
Accès	<b>Terrasse</b>
Évier	<b>Simple</b>
	<b>Avec égouttoir</b>
	<b>Matière inox</b>
Plaque de cuisson	<b>Type électrique</b>
	<b>De la marque Electrolux</b>
Hotte	<b>Type hotte murale</b>

Hotte	<b>Évacuation à recyclage</b>
	<b>De la marque Whirlpool</b>
Frigo	<b>Type américain externe</b>
	<b>De la marque AEG</b>
Lave-vaisselle	<b>Type classique</b>
	<b>De la marque AEG</b>
Four	<b>De la marque Electrolux</b>
Porte	<b>Matière pvc vitrée</b>
	<b>Vitrage double</b>


**Cédric**

 +32 494 16 88 21  
 cedric.wuidart@weinvest.be


**Rez-de-chaussée - Entrepôt - 107.42 m<sup>2</sup>**

 Longueur : **12.89 m** - Largeur : **8.56 m**

Fenêtre	<b>Châssis type sans ouverture matière métallique</b>
	<b>Vitrage simple</b>
Sol	<b>Béton</b>
	<b>Pavés</b>
Accès	<b>Parking place(s) 3</b>
Porte	<b>Double</b>
	<b>Bois</b>

Éclairage	<b>Au plafond</b>
Évier	<b>1</b>
Hauteur sous-plafond	<b>2,4 m</b>
Prise(s) électrique(s)	<b>15</b>
Type de plafond	<b>Puits de lumière</b>


**Cédric**

 +32 494 16 88 21  
 cedric.wuidart@weinvest.be


**1er étage - Chambre 1 - 19.35 m<sup>2</sup>**

 Longueur : **4.99 m** - Largeur : **3.87 m**

Fenêtre	<b>Châssis PVC double vitrage type oscillo-battants</b>	Hauteur sous-plafond	<b>3,1 m</b>
Sol	<b>Parquet</b>	Éclairage	<b>Point lumineux au plafond</b>
	<b>Tapis plain</b>	Chauffage	<b>Radiateur(s)</b>
		Prise(s) électrique(s)	<b>2</b>


**Cédric**

 +32 494 16 88 21  
 cedric.wuidart@weinvest.be


**1er étage - Chambre 2 - 20.15 m<sup>2</sup>**

 Longueur : **5.84 m** - Largeur : **3.45 m**

Fenêtre	<b>Châssis PVC double vitrage type oscillo-battants</b>
Sol	<b>Parquet</b>
Hauteur sous-plafond	<b>3,1 m</b>

Éclairage	<b>Point lumineux au plafond</b>
Chauffage	<b>Radiateur(s)</b>
Prise(s) électrique(s)	<b>2</b>


**Cédric**

 +32 494 16 88 21  
 cedric.wuidart@weininvest.be


**1er étage - Chambre 3 - 33.94 m<sup>2</sup>**

 Longueur : **8.76 m** - Largeur : **4.60 m**

Fenêtre	Châssis type battants matière bois	Hauteur sous-plafond	<b>3,1 m</b>
	Vitrage simple	Éclairage	<b>Point lumineux au plafond</b>
Sol	<b>Parquet</b>	Chauffage	<b>Radiateur(s)</b>
		Prise(s) électrique(s)	<b>5</b>


**Cédric**

 +32 494 16 88 21  
 cedric.wuidart@weinvest.be


**1er étage - Salle de bains - 11.87 m<sup>2</sup>**

 Longueur : **3.88 m** - Largeur : **3.06 m**

Hauteur sous-plafond	<b>3,1 m</b>
Type	<b>Douche dans le bain</b>
Baignoire	<b>Ovale</b>
WC	<b>Classique</b>
Lavabo	<b>Simple</b>

Fenêtre	<b>Châssis PVC double vitrage type oscillo-battants</b>
Éclairage	<b>Point lumineux au plafond</b>
Chauffage	<b>Radiateur(s)</b>
Sol	<b>Vinyle</b>



*Cédric*  
 +32 494 16 88 21  
 cedric.wuidart@weinvest.be


**1er étage - Salle de danse - 47.61 m<sup>2</sup>**

 Longueur : **5.52 m** - Largeur : **8.63 m**

Fenêtre	<b>Châssis PVC double vitrage type oscillo-battants</b>
Escalier	<b>Bois</b>
	<b>Droit</b>
Éclairage	<b>Au plafond</b>

Air conditionné	<b>Chaud-froid</b>
Hauteur sous-plafond	<b>5,3 m</b>
Prise(s) électrique(s)	<b>6</b>
Type de plafond	<b>Plafond mansardé</b>


**Cédric**

 +32 494 16 88 21  
 cedric.wuidart@weininvest.be


**2ème étage - Pièce - 84.74 m<sup>2</sup>**

Longueur : 10.14 m - Largeur : 8.35 m

Fenêtre	<b>Châssis bois double vitrage type fenêtre de toit</b>	Hauteur sous-plafond	<b>2,4 m</b>
Sol		Prise(s) électrique(s)	<b>4</b>
	<b>Tapis plain</b>	Type de plafond	<b>Plafond mansardé</b>
Escalier			
	<b>Bois</b>		
	<b>Avec palier</b>		



**Cédric**  
 +32 494 16 88 21  
 cedric.wuidart@weinvest.be



**Rez-de-chaussée - Garage - 28.48 m<sup>2</sup>**Longueur : **9.77 m** - Largeur : **2.91 m**

Accès

**Terrasse****Parking place(s) 3**

Nombre de voitures

**2**

Porte

**Type battante ouverture manuelle double****Matière bois vitrée****Vitrage simple**

Sol

**Carrelage**

Hauteur sous-plafond

**3,2 m**

Éclairage

**Point lumineux au plafond**

Chauffage

**Radiateur(s)****Rez-de-chaussée - Wc - 1.49 m<sup>2</sup>**Longueur : **1.61 m** - Largeur : **0.92 m**

WC

**Suspendu**

Lavabo

**Simple**

Hauteur sous-plafond

**2,9 m**

Éclairage

**Au plafond**

Extracteur d'air

**Oui****Cédric**

+32 494 16 88 21

cedric.wuidart@weininvest.be

**Rez-de-chaussée - Hall - 3.92 m<sup>2</sup>**Longueur : **2.22 m** - Largeur : **1.76 m**

Hauteur sous-plafond	<b>2,9 m</b>
Prise(s) électrique(s)	<b>4</b>
Éclairage	<b>Point lumineux mural au plafond</b>
Accès	
	<b>Terrasse</b>
	<b>Parking place(s) 3</b>
Chauffage	<b>Radiateur(s)</b>
Porte	
	<b>Matière pvc vitrée</b>
	<b>Vitrage double</b>
	<b>Volets type manuel matière pvc</b>
Fenêtre	<b>Châssis PVC double vitrage type sans ouverture</b>
Sol	<b>Carrelage</b>
Vidéophone	<b>1</b>

**Rez-de-chaussée - Escalier - 0.71 m<sup>2</sup>**Longueur : **0.84 m** - Largeur : **0.84 m****Cédric**+32 494 16 88 21  
cedric.wuidart@weinvest.be

**1er étage - Buanderie - 7.74 m<sup>2</sup>**

 Longueur : **3.30 m** - Largeur : **2.34 m**

Évier	<b>1</b>
Fenêtre	
	<b>Châssis type battants matière bois</b>
	<b>Vitrage simple</b>
Sol	
	<b>Parquet</b>
	<b>Vinyle</b>
Hauteur sous-plafond	<b>3,1 m</b>
Éclairage	<b>Point lumineux au plafond</b>
Chauffage	<b>Radiateur(s)</b>
Prise(s) électrique(s)	<b>3</b>

**1er étage - Escalier - 8.25 m<sup>2</sup>**

 Longueur : **4.60 m** - Largeur : **1.79 m**
**3ème étage - Grenier 1 - 18.65 m<sup>2</sup>**

 Longueur : **4.87 m** - Largeur : **3.82 m**

Type de grenier	<b>Aménageable</b>
Sol	<b>Quick-Step</b>
Hauteur sous-plafond	<b>1,9 m</b>
Type de plafond	<b>Plafond mansardé</b>
Éclairage	<b>Point lumineux au plafond</b>
Prise(s) électrique(s)	<b>4</b>
Escalier	
	<b>Matériaux bois</b>
	<b>Type droit</b>


**Cédric**

 +32 494 16 88 21  
 cedric.wuidart@weininvest.be

**3ème étage - Grenier 2 - 19.56 m<sup>2</sup>**

 Longueur : **4.87 m** - Largeur : **4.01 m**

Type de grenier	<b>Aménageable</b>
Fenêtre	<b>Châssis bois double vitrage type fenêtre de toit</b>
Sol	<b>Quick-Step</b>
Hauteur sous-plafond	<b>1,9 m</b>
Type de plafond	<b>Plafond mansardé</b>
Éclairage	<b>Point lumineux au plafond</b>
Prise(s) électrique(s)	<b>4</b>

**Sous-sol - Cave - 37.17 m<sup>2</sup>**

 Longueur : **9.79 m** - Largeur : **3.79 m**

Voutée	<b>Oui</b>
Sol	<b>Béton</b>
Hauteur sous-plafond	<b>2,0 m</b>
Éclairage	<b>Point lumineux au plafond</b>
Prise(s) électrique(s)	<b>1</b>
Escalier	
	<b>Matériaux bois</b>
	<b>Type 1/4 tournant</b>


**Cédric**

 +32 494 16 88 21  
 cedric.wuidart@weinvest.be

**Sous-sol - Chaufferie 1 - 20.76 m<sup>2</sup>**Longueur : **6.69 m** - Largeur : **3.10 m**

Accès	<b>Terrasse</b>
Porte	<b>Matière bois</b>
Fenêtre	
	<b>Châssis type battants matière bois</b>
	<b>Vitrage simple</b>
	<b>Châssis PVC double vitrage type oscillo-battants</b>
Sol	<b>Pavés</b>
Hauteur sous-plafond	<b>2,3 m</b>
Type de plafond	<b>Voussettes</b>
Éclairage	<b>Point lumineux au plafond</b>
Prise(s) électrique(s)	<b>3</b>

**Sous-sol - Chaufferie 2 - 35.70 m<sup>2</sup>**Longueur : **9.80 m** - Largeur : **3.64 m**

Sol	<b>Pavés</b>
Hauteur sous-plafond	<b>2,0 m</b>
Éclairage	<b>Point lumineux au plafond</b>

**Cédric**+32 494 16 88 21  
cedric.wuidart@weinvest.be

Récapitulatif des mètres	Longueur	Largeur	Superficie
<b>Rez-de-chaussée</b>			
Hall d'entrée	4.99 m	1.79 m	8.02 m <sup>2</sup>
Salon	4.91 m	4.01 m	19.71 m <sup>2</sup>
Salle à manger	5.02 m	3.73 m	18.74 m <sup>2</sup>
Cuisine	5.18 m	3.24 m	16.44 m <sup>2</sup>
Garage	9.77 m	2.91 m	28.48 m <sup>2</sup>
Wc	1.61 m	0.92 m	1.49 m <sup>2</sup>
Hall	2.22 m	1.76 m	3.92 m <sup>2</sup>
Entrepôt	12.89 m	8.56 m	107.42 m <sup>2</sup>
Escalier	0.84 m	0.84 m	0.71 m <sup>2</sup>
<b>1er étage</b>			
Chambre 1	4.99 m	3.87 m	19.35 m <sup>2</sup>
Chambre 2	5.84 m	3.45 m	20.15 m <sup>2</sup>
Chambre 3	8.76 m	4.60 m	33.94 m <sup>2</sup>
Salle de bains	3.88 m	3.06 m	11.87 m <sup>2</sup>
Buanderie	3.30 m	2.34 m	7.74 m <sup>2</sup>
Salle de danse	5.52 m	8.63 m	47.61 m <sup>2</sup>
Escalier	4.60 m	1.79 m	8.25 m <sup>2</sup>
<b>2ème étage</b>			
Pièce	10.14 m	8.35 m	84.74 m <sup>2</sup>
<b>3ème étage</b>			
Grenier 1	4.87 m	3.82 m	18.65 m <sup>2</sup>
Grenier 2	4.87 m	4.01 m	19.56 m <sup>2</sup>


**Cédric**

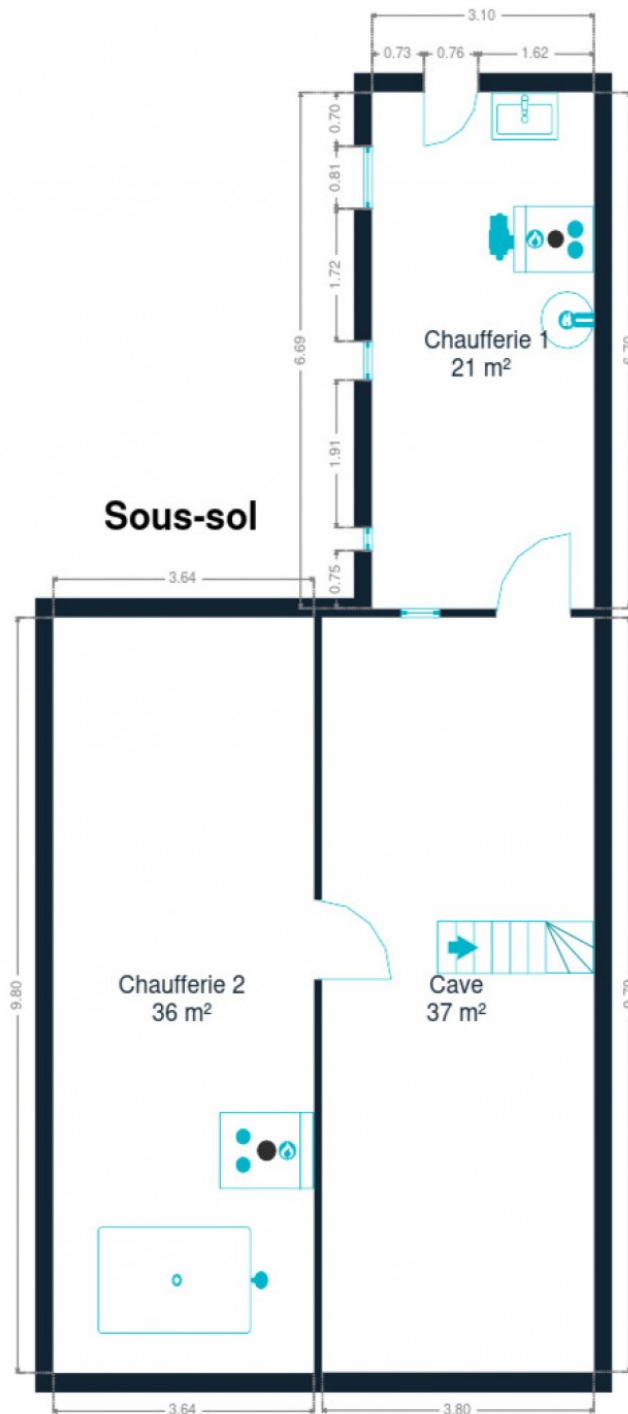
 +32 494 16 88 21  
 cedric.wuidart@weinvest.be

**Sous-sol**

Cave	<b>9.79 m</b>	<b>3.79 m</b>	<b>37.17 m<sup>2</sup></b>
Chaufferie 1	<b>6.69 m</b>	<b>3.10 m</b>	<b>20.76 m<sup>2</sup></b>
Chaufferie 2	<b>9.80 m</b>	<b>3.64 m</b>	<b>35.70 m<sup>2</sup></b>

*Cédric*

+32 494 16 88 21  
cedric.wuidart@weinvest.be

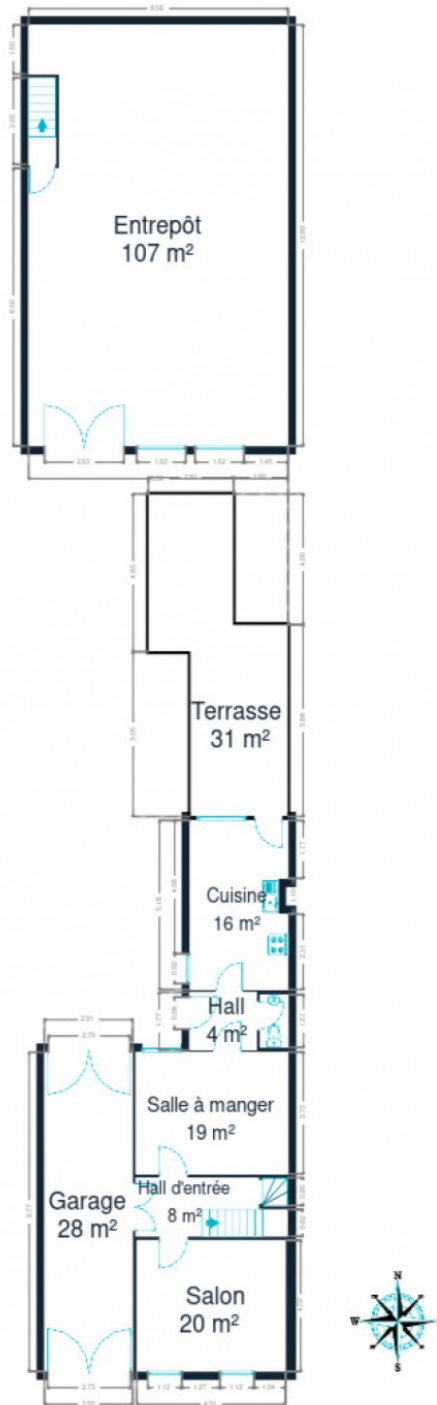


Sous-sol



**Cédric**  
+32 494 16 88 21  
cedric.wuidart@weininvest.be

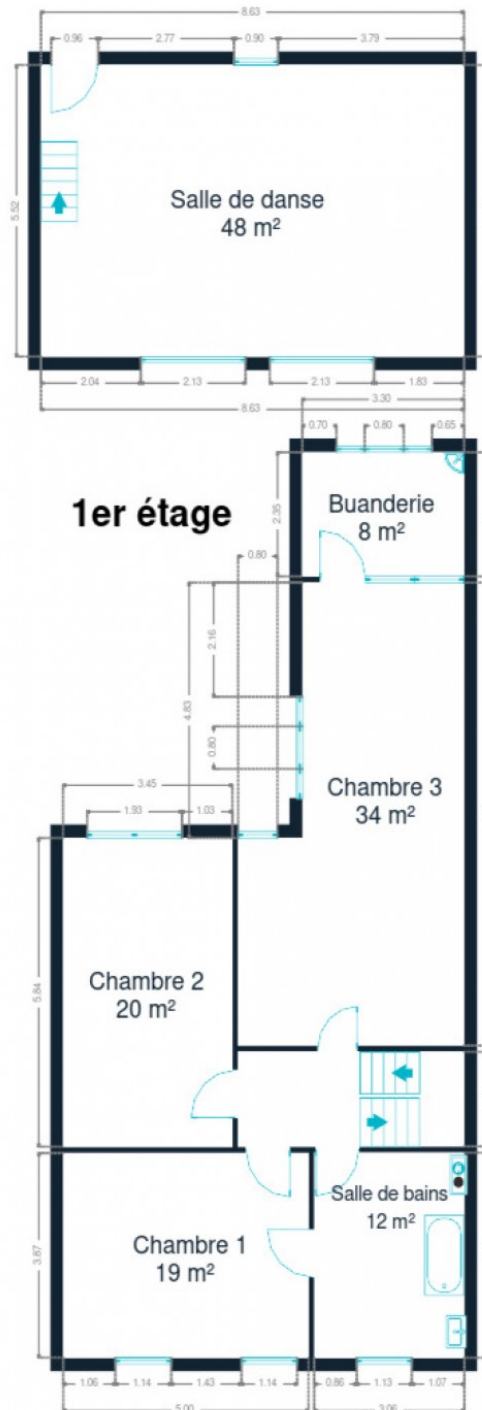




Rez-de-chaussée



**Cédric**  
+32 494 16 88 21  
cedric.wuidart@weininvest.be

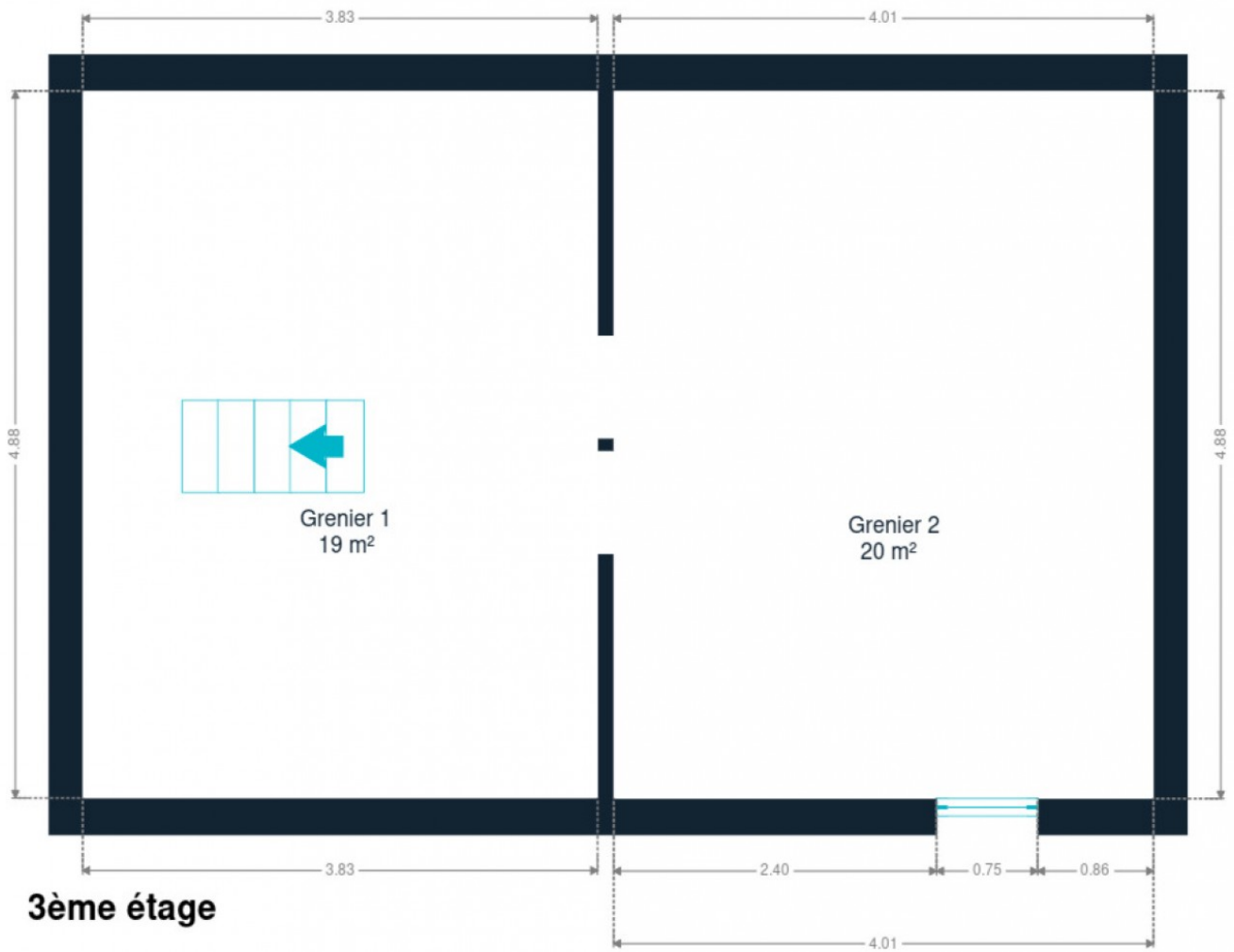


1er étage



*Cédric*

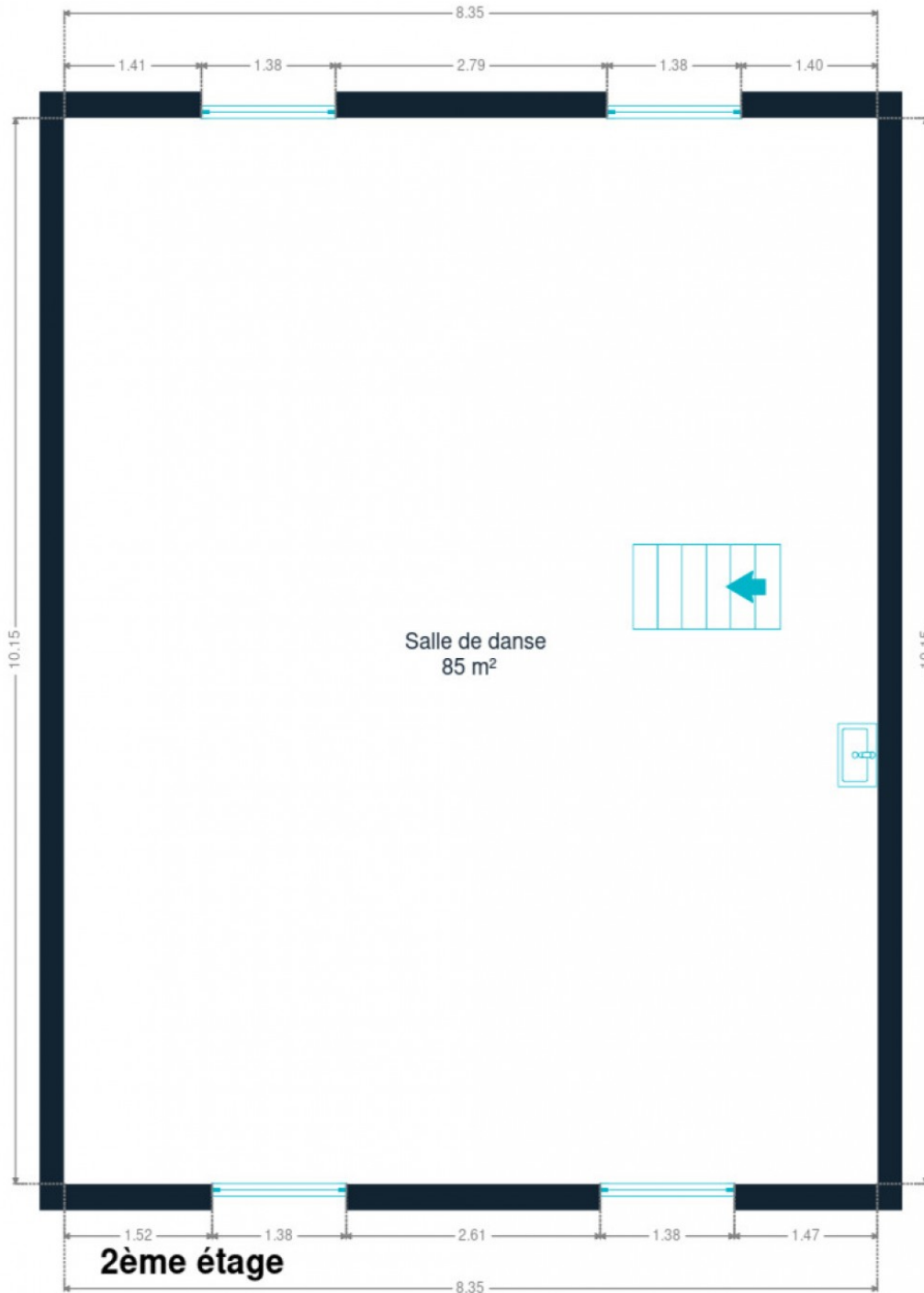
+32 494 16 88 21  
cedric.wuidart@weininvest.be



3ème étage



**Cédric**  
+32 494 16 88 21  
cedric.wuidart@weininvest.be



2ème étage



*Cédric*

+32 494 16 88 21  
cedric.wuidart@weinvest.be

## Technique

### Toiture

Zingueries

**Matériaux zinc**

**État bon**

État

**Bon**

Année

**1999**

Couverture

**Tuiles terre cuite**

### Façade

Matériaux façade

**Brique rouge**

Etat

**Bon**

### Châssis

Châssis

**Vitrage simple et double**

**Année 2018**

**Matière pvc bois**

**Volets type manuel**

**Couleur blanc imitation bois**



*Cédric*

+32 494 16 88 21

cedric.wuidart@weinvest.be

## Installation

Climatisation	<b>Oui</b>
Compteur gaz	<b>Nombre 1</b>
Chauffe-eau	<b>Nombre de litres 100</b>
	<b>Marque atlantic</b>
Vidéophone	<b>Oui</b>
Compteur électrique	<b>Bi-horaire</b>
Chauffage	<b>Type foyers central</b>
	<b>Nature mazout gaz bois</b>
	<b>Radiateur(s)</b>
	<b>Saint-roch</b>
	<b>Thermostat d'ambiance</b>
Compt. d'eau	<b>Nombre 1</b>
TV	<b>Prise tv</b>
Téléphone	<b>Oui</b>
Internet	<b>Câble</b>
Citerne mazout	<b>Apparente</b>
	<b>Capacité 3000 L</b>
Citerne eau	<b>Capacité 1500 + 1500 + 1500 L</b>
	<b>Avec groupe hydrophore</b>
	<b>Apparente</b>



*Cédric*

+32 494 16 88 21  
cedric.wuidart@weinvest.be



## Transports

Arrêt de bus	80 m
Accès ferroviaire	4900 m
Accès autoroutier	100 m

## Écoles

Comité Scolaire de l'Ecole Saint-Louis	121 m
Ecole Luc Hommel	452 m
Cours de Promotion Sociale de l'Etat	682 m



*Cédric*

+32 494 16 88 21  
cedric.wuidart@weinvest.be

## Points d'intérêts

Hébergement	Hôtel Le Midi   Hotel, Padel & Fitness	<b>720 m</b>
Réparation de voiture	QTeam Chaineux	<b>1805 m</b>
Salle de cinéma	Pathé Verviers	<b>1988 m</b>
Agence d'assurance	Mutualité Solidaris	<b>2113 m</b>
Parking	Van Der Valk Hotel Verviers	<b>2129 m</b>
Magasin de vêtements	Etam Lingerie	<b>2172 m</b>
Agence d'assurance	Mutualia Mutualité Neutre	<b>2236 m</b>
Magasin de vêtements	JBC Verviers	<b>2245 m</b>
Restaurant	Des Goûts et des Couleurs	<b>2280 m</b>
Hébergement	Res	<b>2293 m</b>
Hôpital	SYNLAB Verviers (Palais) - Prises de sang	<b>2478 m</b>
Gare	Verviers-Palais	<b>2485 m</b>
Hébergement	Hotel Des Ardennes	<b>2526 m</b>
Station de transit	Verviers-Central	<b>2561 m</b>
Restaurant	Au Clair Obscur	<b>2654 m</b>



*Cédric*

+32 494 16 88 21  
cedric.wuidart@weininvest.be



# Les étapes d'achat d'un bien immobilier

## 1. BUDGET

En fonction de vos revenus et de vos économies (les "fonds propres") la banque va déterminer votre "capacité d'emprunt", c'est à dire le montant maximal du crédit.

## 3. OFFRE

Une fois le bien de vos rêves trouvé, vous rédigez une offre au propriétaire, qui lui notifie votre intérêt d'acheter à un prix donné et dans des conditions déterminées.

## 5. FINANCEMENT

Différents types de crédits hypothécaire existent. En négociant auprès de plusieurs banques, vous obtiendrez le crédit le plus avantageux pour votre situation. Une fois l'offre de prêt formelle obtenue, le compromis peut être signé.

## 7. SIGNATURE COMPROMIS

Une fois le compromis rempli et accepté par les parties, vous le signez chez le notaire du vendeur ou dans votre agence immobilière. La signature se fait en général dans le mois qui suit l'offre.

+ Vous payez une *garantie équivalente à 5 ou 10% du prix de vente.*

## 9. SIGNATURE DE L'ACTE

Maximum 4 mois après le compromis a lieu la signature de l'acte, chez votre notaire. C'est le moment où vous recevez les clés et devenez propriétaire.

+ Vous payez le *solde, les frais de notaire et les coûts de l'acte.*

## 2. RECHERCHE

Vous pouvez entamer vos recherches. Encodez vos critères sur les plateformes immobilières (immoweb, immovlan,...) et/ou les communiquez-les aux agences immobilières locales afin d'être notifié lorsqu'un bien est mis en vente.

## 4. NÉGOCIATION

Le propriétaire peut accepter votre offre, la refuser voir vous faire une contre-proposition (à accepter ou refuser en retour). Une fois les négociations abouties et l'offre contresignée, la vente est scellée.

## 6. COMPROMIS

Le compromis est le premier contrat formalisant l'engagement de vente. C'est soit le notaire soit l'agence immobilière qui va le rédiger.

## 8. RECHERCHES NOTARIÉES

Les notaires vont rassembler les documents et effectuer les recherches administratives, hypothécaires et fiscales auprès des administrations concernées. Une fois toutes les informations collectées, la date de signature peut être fixée.

## 10. TITRE DE PROPRIÉTÉ

Votre notaire transmet l'acte signé au bureau des hypothèques pour y être enregistré. Quelques semaines plus tard, il recevra le titre de propriété portant les cachets de l'administration fiscale, conservera l'original et vous transmettra une copie.



Acheté!



# Quels sont les frais « cachés » à l'achat d'un bien immobilier ?

Lorsque vous faites l'acquisition d'une propriété, le prix de vente sera toujours additionné de taxes et frais annexes, appelés **«frais d'achat» et qui s'élèvent en moyenne à 15% du prix de vente** (sauf si vous bénéficiez d'un taux réduit ou d'un abattement). C'est votre notaire qui va les collecter, mais celui-ci va ensuite les redistribuer aux différentes administrations.

## Exemple :



### Prix d'achat

en Régions wallonne et bruxelloise  
(sous réserve des éventuelles réductions de frais et abattements).

**200.000 €**

### Total des frais d'achat

**+ 29.175 €**

### Total de l'achat

**229.175 €**

**25.000 €** Droits d'enregistrement

**2.160 €** Honoraires du notaire (soumis à la TVA\*)

**1.100 €** Frais administratifs (soumis à la TVA\*)

**685 €** TVA

**230 €** Transcription hypothécaire



Si votre achat est financé grâce à un crédit hypothécaire, il faudra ajouter les frais liés à un second acte notarié ; l'acte de crédit, qui va entraîner des frais supplémentaire dûs à la banque et au notaire. Renseignez-vous auprès de votre notaire pour connaître le montant total exact.

## Nos services

Chez We Invest, nous sommes persuadés qu'un bon agent immobilier n'est pas nécessairement un secrétaire redoutable, un photographe hors-pair, un marketeur ingénieux ou un informaticien passionné. Nous avons donc décidé de former une agence immobilière avec une véritable équipe de professionnels pour entourer cet agent.

▼ **Votre agent We Invest est plus qu'un ouvreur de porte:** c'est un véritable conseiller, passionné. Il ou elle vous guidera et vous encadrera dans l'une des transactions la plus importante de votre vie. Grâce à sa certification IPI, vous êtes assurés que nos agents sont formés aux aspects techniques, juridiques, fiscaux et administratifs d'un achat et d'une vente.

▼ **L'équipe de marketing:** votre agent immobilier est soutenu par une équipe marketing professionnelle (photographes, vidéastes, publicitaires, graphistes, spécialistes du marketing digital, etc.) Grâce à nos supports, tels que les plans, les visites virtuelles, les vidéos ou le livret comme celui-ci, vous gagnez du temps en ne visitant que les propriétés qui vous correspondent vraiment !

▼ **L'équipe technologique:** Notre objectif est d'utiliser la technologie pour humaniser les transactions immobilières. Contradictoire? Pas du tout: entourés d'outils et de services tech', le travail de nos agents immobiliers est considérablement allégé. Cela leur permet de se concentrer sur leur plus grande force: des conseils personnalisés pour que vous puissiez trouver la maison de vos rêves ou vendre la vôtre au meilleur prix.



## Vous songez à vendre ?

Notre équipe est disponible pour vous soutenir dans chacun de vos projets de vente ou de mise en location. Faites évaluer votre propriété objectivement, gratuitement, et sans engagement. [Contactez votre agent immobilier We Invest et découvrez autour d'une tasse de café ce que nous pouvons faire pour vous.](#)