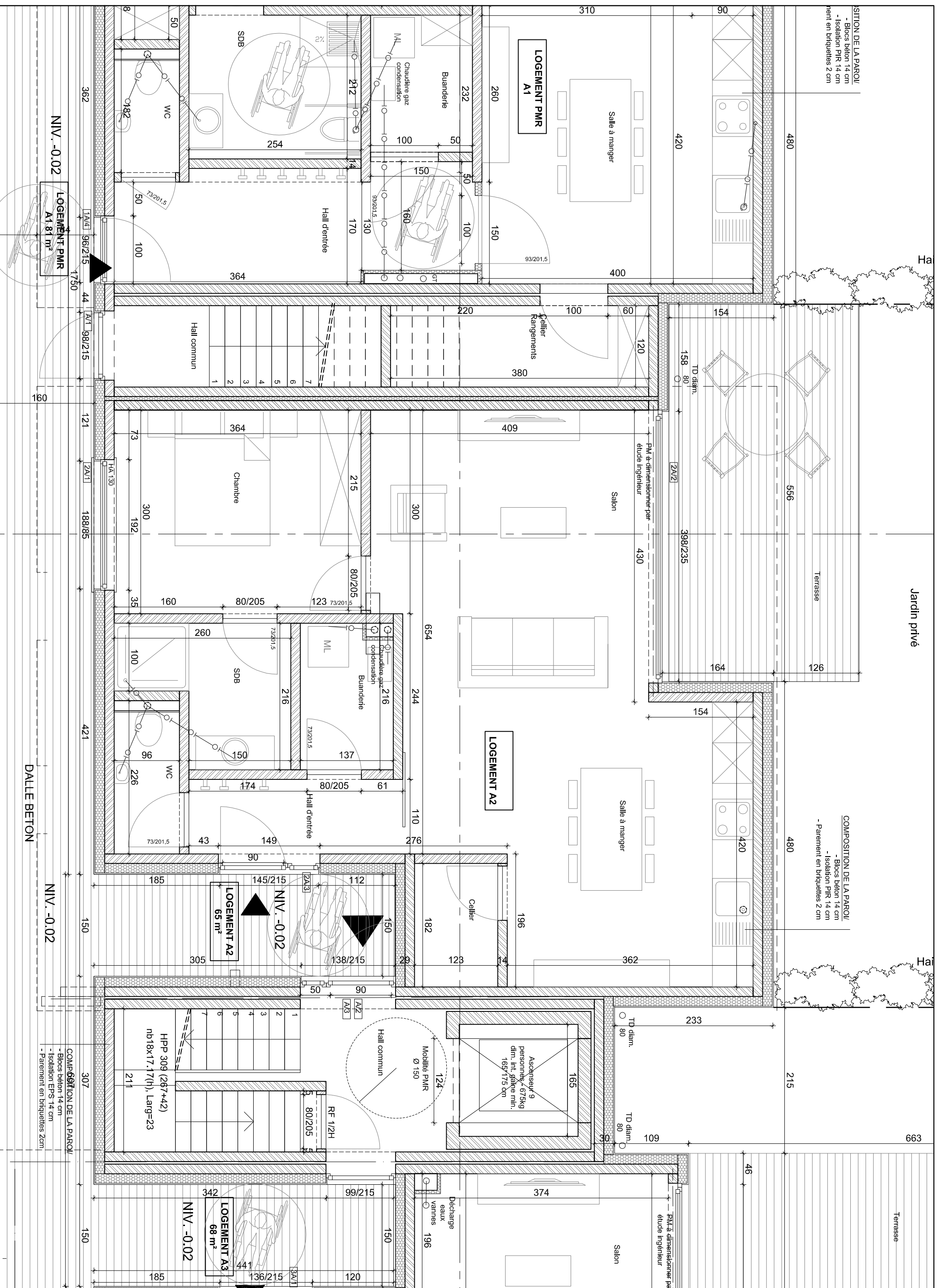


plan logement A2 - 1/50



plan non contractuel

Atelier d'Architectes pour la Ville et le Territoire
 société civile ayant emprunté la forme commerciale
 Sandro CANEI, architecte, urbaniste, expert, coordinateur niv.1 - ULg
 Nathalie DETILLOUX, dessinatrice, auditeur ISO 9001

Construction d'immeubles à appartements
 et de surfaces de commerces et de bureaux
 Rue du Gonhy, 63-65-67
 4100 Bonnelles

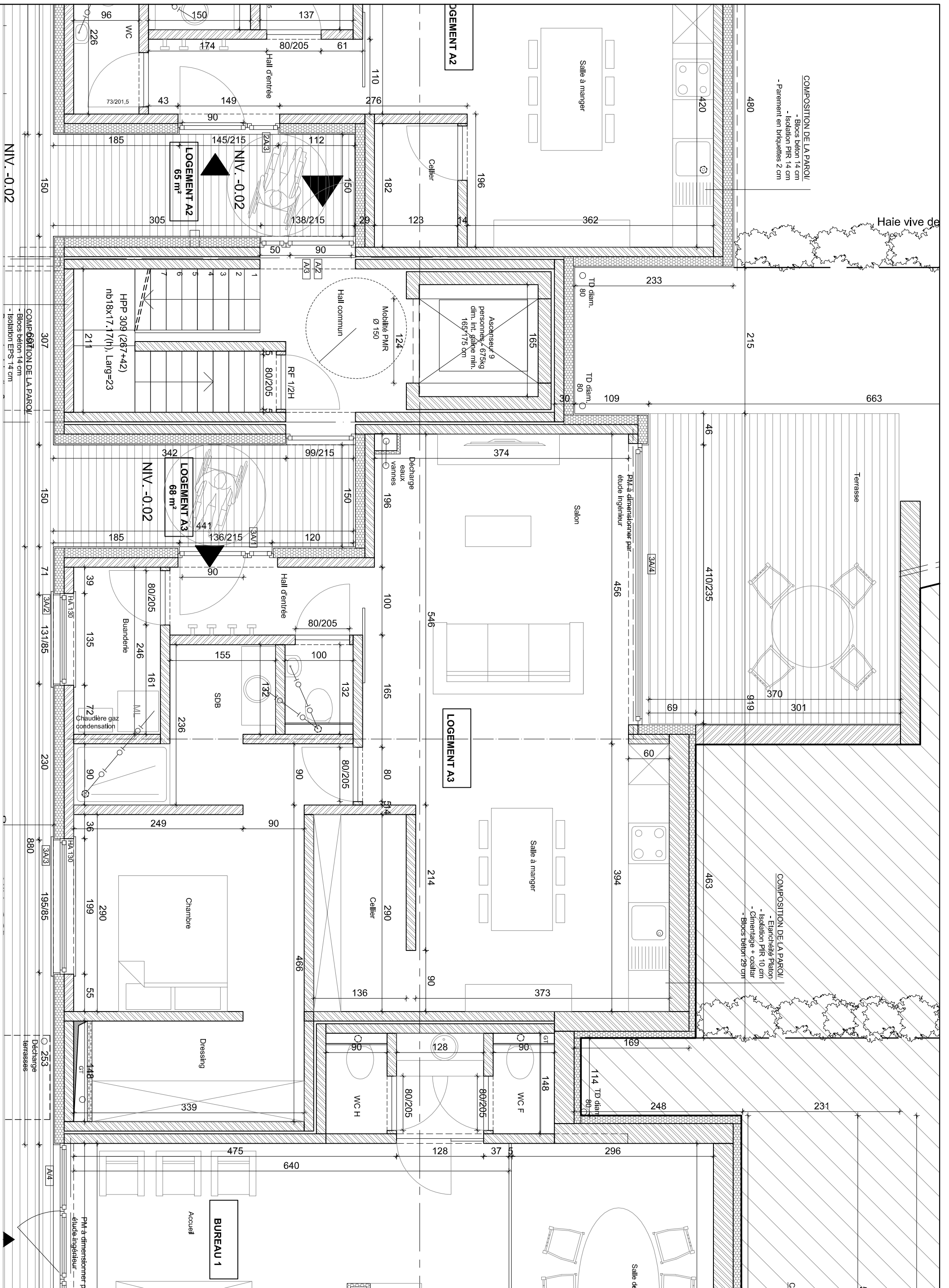
HEXIS INVEST
 repr. par M. Mélotte

25 Rue Henri Becquerel à 4000 Liège
 Tél. 04324.38.70 Fax 04326.05.64
 www.aatpvt.be

S:VAATHEXIS/C Technique\Hexis-C1-PUv6 plans individuels.dwg

Tél.:

plan logement A3 - 1/50



plan non contractuel

Atelier d'Architectes pour la Ville et le Territoire
 société civile ayant emprunté la forme commerciale
 Sandro CANEIL, architecte, urbaniste, expert, coordinateur niv.1 - ULg
 Nathalie DETILLOUX, dessinatrice, auditeur ISO 9001

25, Rue Henri Becquerel à 4000 Liège
 Tél: 04224.28.70 Fax: 04226.05.64
 www.aavt.be

Construction d'immeubles à appartements
 et de surfaces de commerces et de bureaux
 Rue du Gonhy, 63-65-67
 4100 Bonnelles

S:\AAVTHEXIS\C Technique\Hexis-C1-PUv6 plans individuels.dwg

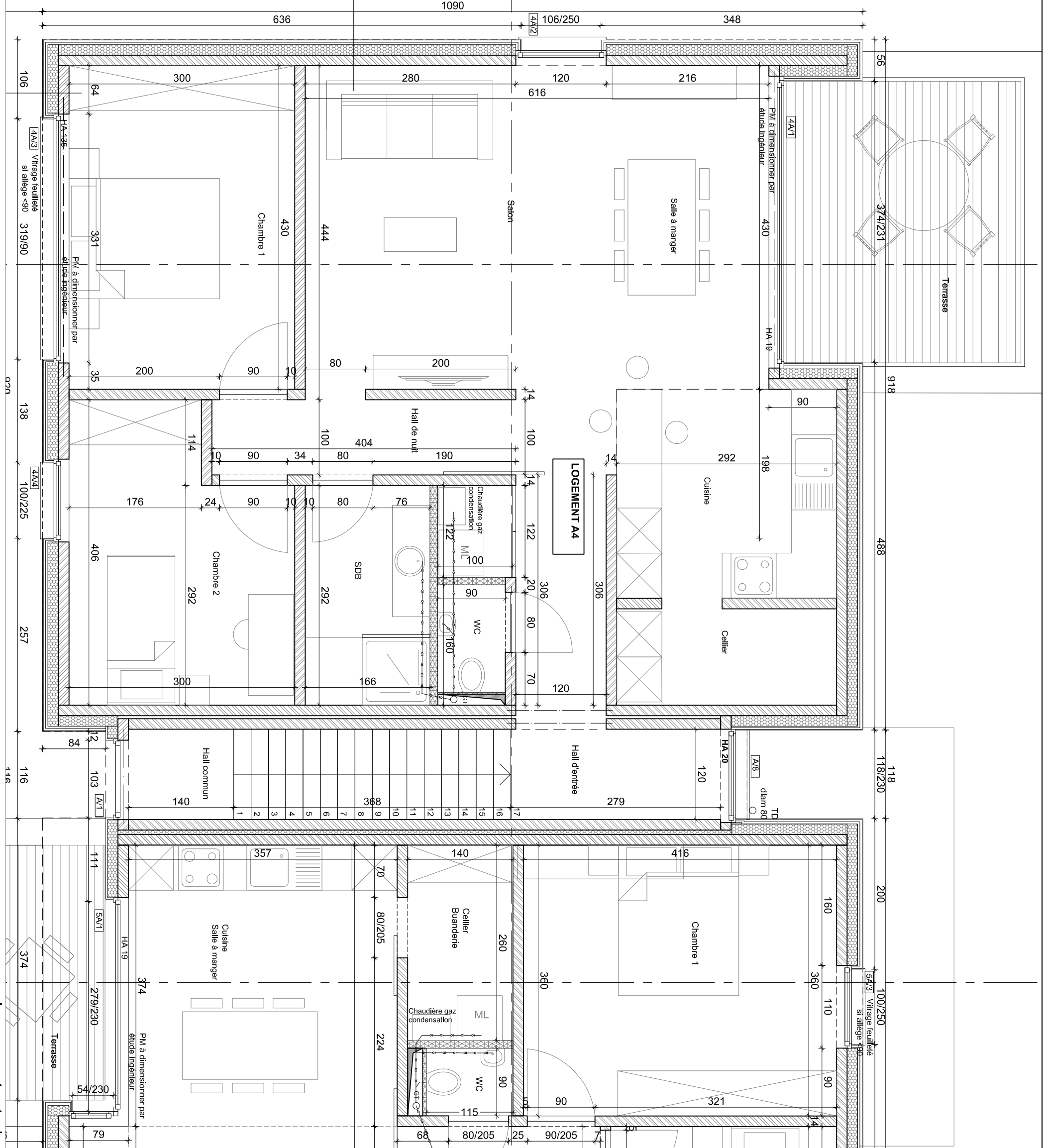
HEXIS INVEST
 repr. par M. Mélotte

Tél:

Plan projet

PU

8/01/2020



Atelier d'Architectes pour la Ville et le Territoire
société civile ayant emprunté la forme commerciale

Sandro CANEI, architecte, urbaniste, expert, coordinateur niv.1 - ULg
Nathalie DETILLOUX, dessinatrice, auditeur ISO 9001

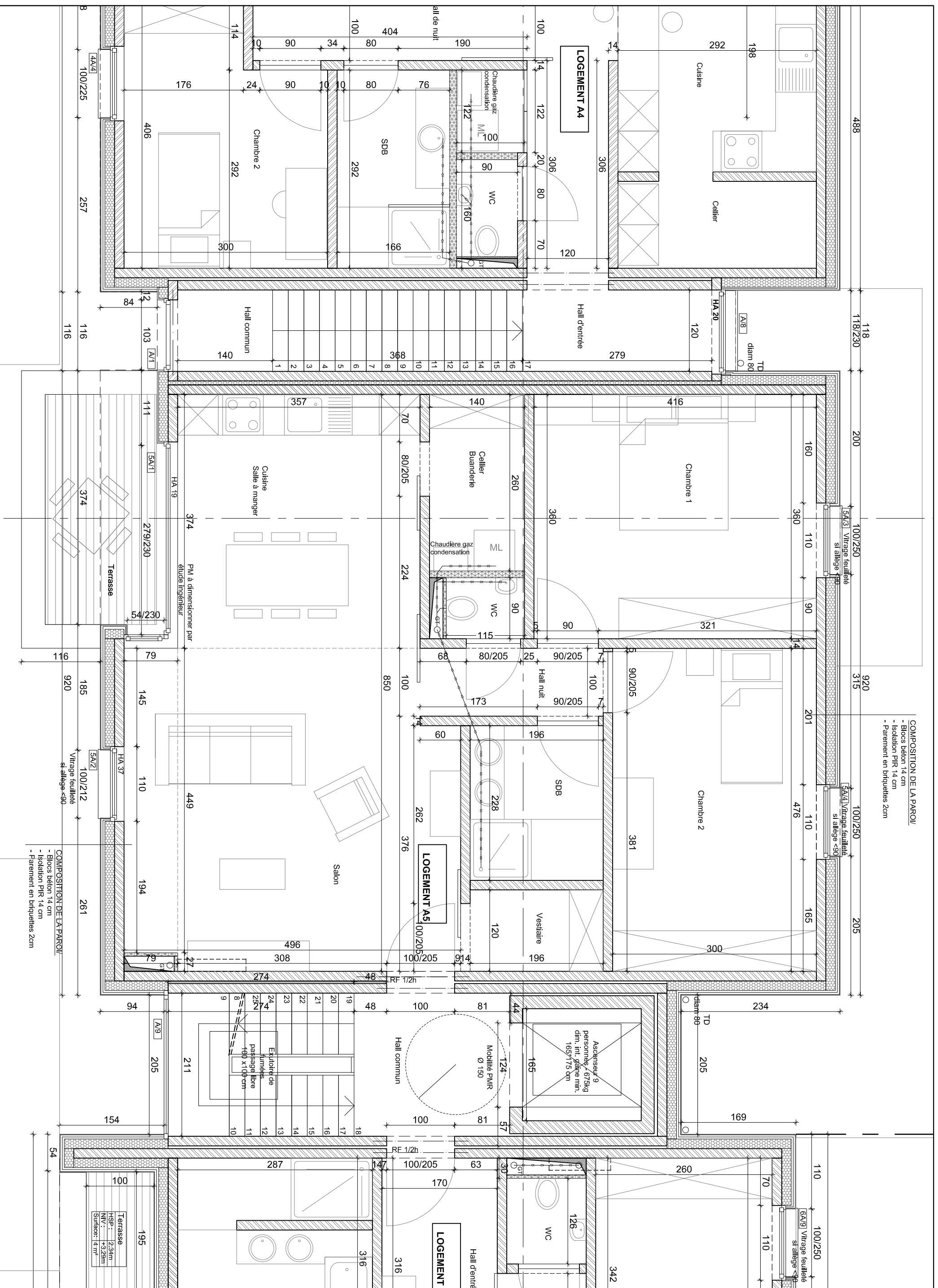
25, Rue Henri Moutemps à 4000 Liège
Tél: 04224.38.70 Fax: 04226.05.64
www.aatpvt.be

Construction d'immeubles à appartements
et de surfaces de commerces et de bureaux
Rue du Gonhy, 63-65-67
4100 Bonnelles

S:\AAVTHEXIS\C Technique\Hexis-C1-PUv6 plans individuels.dwg

HEXIS INVEST
repr. par M. Mélotte

Tél.:



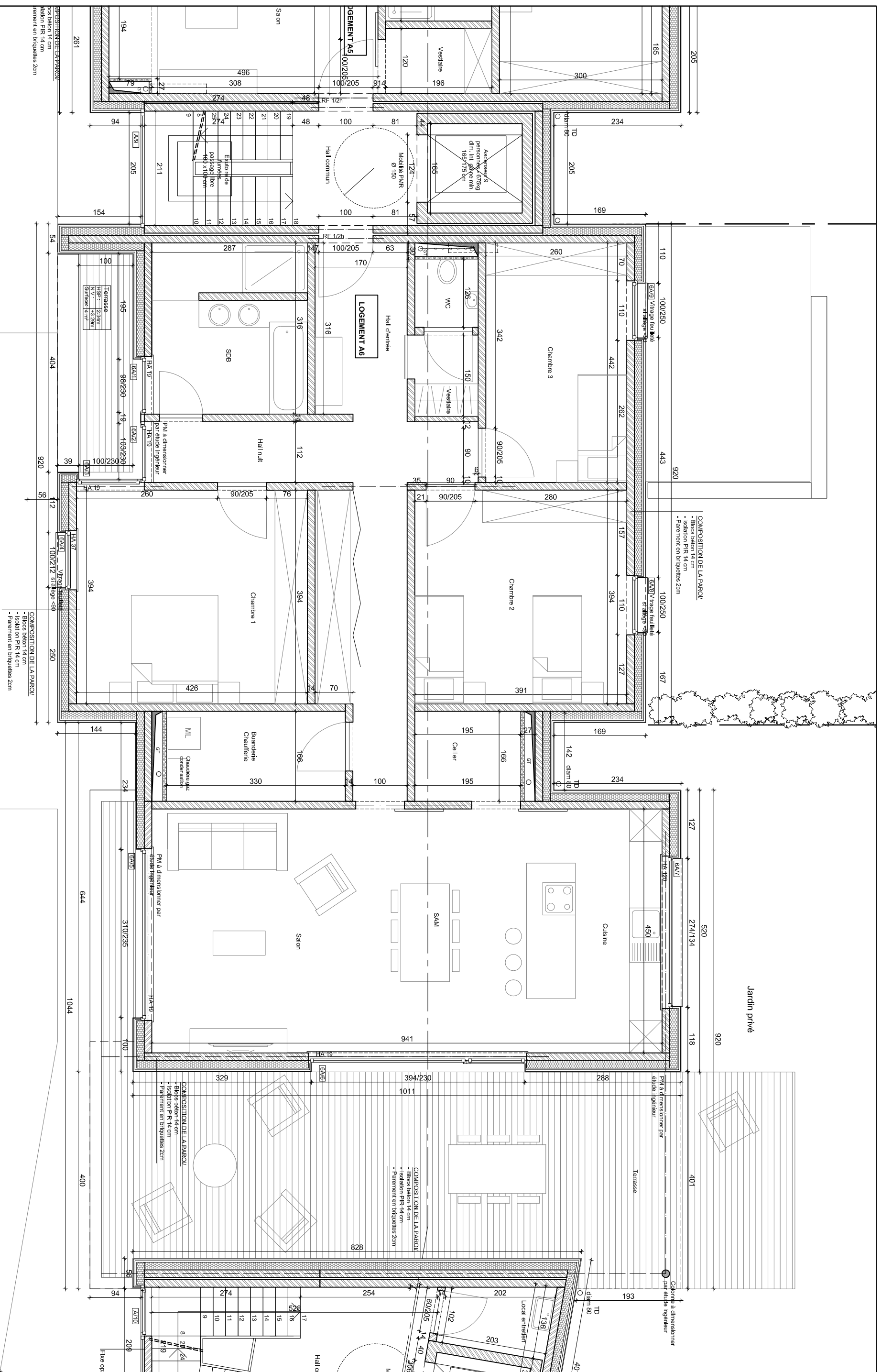
COMPOSITION DE LA PAROI/
 - Blocs béton 14 cm
 - Isolation PIR 14 cm
 - Parement en briquettes 2cm

COMPOSITION DE LA PAROI/
 - Blocs béton 14 cm
 - Isolation PIR 14 cm
 - Parement en briquettes 2cm

Atelier d'Architectes pour la Ville et le Territoire
 société civile ayant emprunté la forme commerciale
 Sandro CANEI, architecte, urbaniste, expert, coordinateur niv.1 - ULg
 Nathalie DETILLOUX, dessinatrice, auditeur ISO 9001

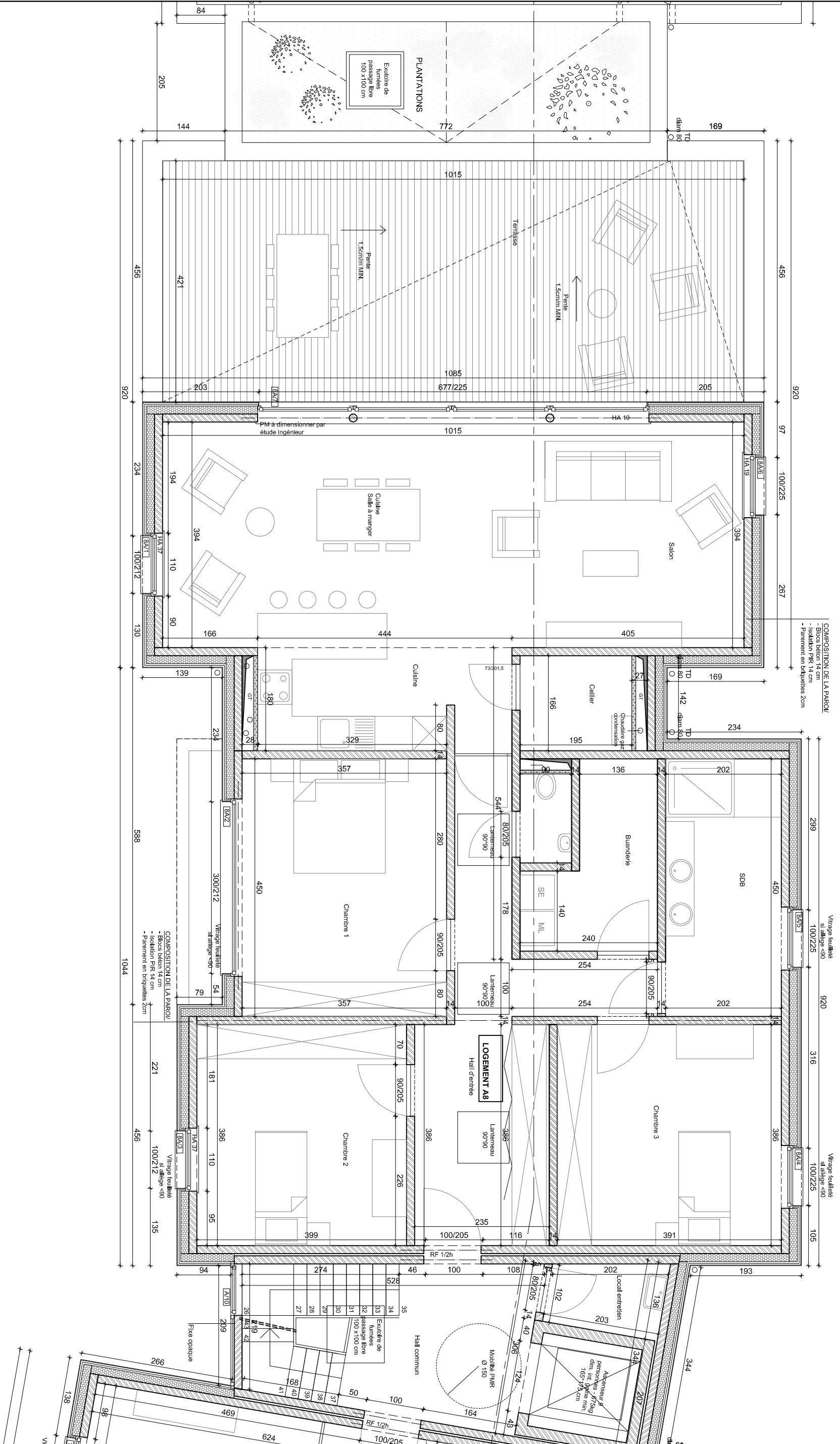
Construction d'immeubles à appartements
 et de surfaces de commerces et de bureaux
 Rue du Gonhy, 63-65-67
 4100 Bonnelles
 S:VAVTHEXIS/C Technique\Hexis-C1-PUv6 plans individuels.dwg

HEXIS INVEST
 repr. par M. Mélotte
 Tél.:
 8/01/2020

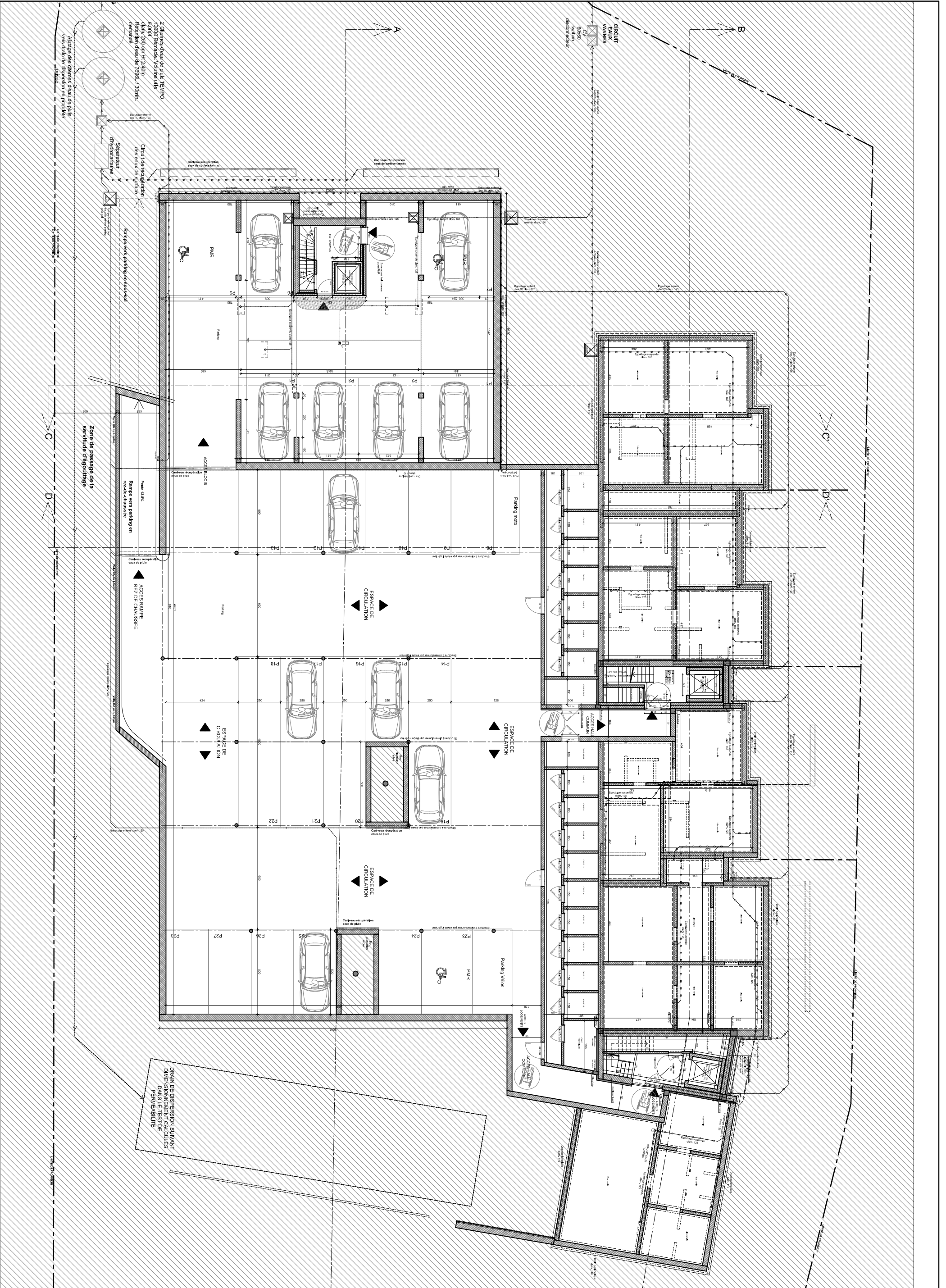




**BLOC
A**



 <p>Atelier d'Architectes pour la Ville et le Territoire société civile ayant emprunté la forme commerciale</p> <p>Sandro CANEI, architecte, urbaniste, expert, coordinateur niv.1 - ULg Nathalie DETILLOUX, dessinatrice, auditeur ISO 9001</p> <p><small>25, Rue Henri Moustamps à 4000 Liège Tél: 04224.38.70 Fax: 04226.05.64 email: sand@atpvt.be</small></p>	<p>Construction d'immeubles à appartements et de surfaces de commerces et de bureaux</p> <p>Rue du Gonhy, 63-65-67 4100 Bonnelles</p> <p>S:VAVTHEXIS/C Technique\Hexis-C1-PUv6 plans individuels.dwg</p>	<p>HEXIS INVEST repr. par M. Mélotte</p> <p>Tél:</p>
<p>Plan projet</p>	<p>PU</p>	<p>8/01/2020</p>



PLAN DE DISPERSION SUIVANT DIMENSIONNEMENT CALCULÉS DANS LE TEST DE PÉNÉTRABILITÉ

 <p>Atelier d'Architectes pour la Ville et le Territoire société civile ayant emprunté la forme commerciale</p> <p>Sandro CANEI, architecte, urbaniste, expert, coordinateur niv.1 - ULg Nathalie DETILLOUX, dessinatrice, auditeur ISO 9001</p> <p><small>25, Rue Henri Mouton de Méville à 4000 Liège Tél: 04224.58.70 Fax: 04226.05.64 www.aavt.be</small></p>	<p>Construction d'immeubles à appartements et de surfaces de commerces et de bureaux Rue du Gonhy, 63-65-67 4100 Boncelles</p> <p>S:VAVTHEXIS/C Technique\Hexis-C1-PUv6 plans individuels.dwg</p>	<p>HEXIS INVEST repr. par M. Mélotte</p> <p>Tél: 8/01/2020</p>
<p>Plan projet</p>	<p>PU</p>	<p>8/01/2020</p>