



169 000 €

Réf. LiègeSainteMarguerite69
Rue Sainte Marguerite 69 - 4000 Liège



132 m²



3



1

CASULA SPRL

+32 84 77 00 43 - mail : info@easyhome-immo.be
Borchamps 24 --- 6900 Marche-en-Famenne
TVA : BE 0669 936 537 - IPI 509.677

Coordonnées du bien

Rue Rue Sainte Marguerite

N° 69

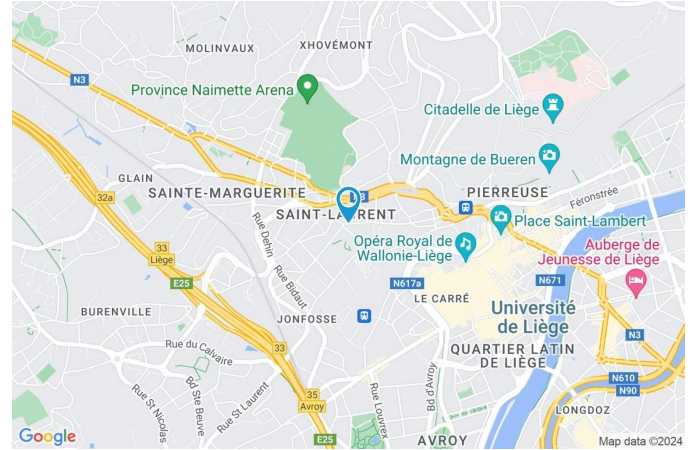
CP 4000

Ville Liège

Pays Belgique

Latitude 50.645401

Longitude 5.560961



PARCELLE - DIMENSIONS ET AMÉNAGEMENTS

↖ Orientation façade avant Nord
↘ Déclivité

► Largeur de la façade 3.00 m

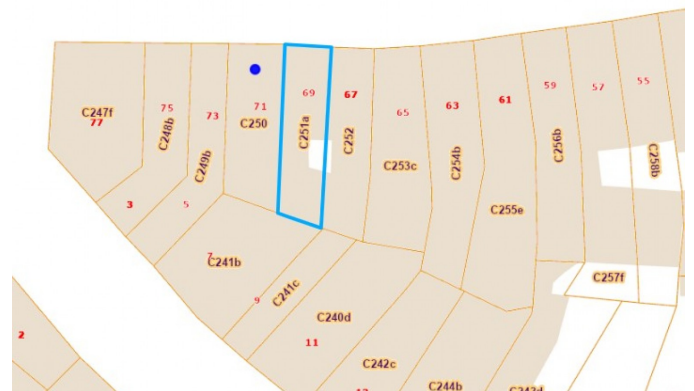
► Surface bâtie au sol 45.00 m²

► Profondeur de la parcelle 15 m

► Surface de la parcelle 49.00 m²

► Largeur de la parcelle 4.00 m

Informations provenant du site du cadastre



Description globale du bien

Etat général	À rénover
Surface habitable	110 m ²
Surface totale	132 m ²
Nombre de façades	2
Nombre d'étages	3
Nombre de pièces	11
Nombre de chambre(s)	3
Nombre de salle de bains	1
	Maison
Environnement	Centre-ville



Descriptif extérieur

Terrasse (terrain arrière)	5 m ²
Sol béton	
Orientation sud	

Aménagement intérieur

Rez-de-chaussée	48 m ²
Salon, salle à manger, wc 1, wc 2, hall, escalier, escalier	
1er étage	38 m ²
Hall de nuit 1, chambre 1, chambre 2, salle de bains, wc 3	
2ème étage	24 m ²
Cuisine, hall de nuit 2, chambre 3, escalier	
3ème étage	22 m ²
Grenier	

Rez-de-chaussée

Salon



 superficie : 22.55 m²

Longueur : 6.43 m

Largeur : 3.50 m

Ouvert sur Salle à manger

Porte

Matière vitrée

Volets type manuel matière pvc

Fenêtre

Châssis matière aluminium

Vitrage simple

Volets type manuel matière pvc

Sol

Carrelage

Hauteur sous-plafond

2,6 m

Éclairage

Spots encastrés

Point lumineux au plafond

Chauffage

Radiateur(s)

Prise(s) électrique(s)

5

Rez-de-chaussée

Salle à manger

 superficie : 15.51 m²

Longueur : 4.48 m

Largeur : 3.46 m

Hauteur sous-plafond 2,6 m
Prise(s) électrique(s) 1
Ouvert sur Salon
Sol Carrelage
Éclairage
Point lumineux au plafond
Spots encastrés

Chauffage Radiateur(s)
Type de plafond Puits de lumière

Rez-de-chaussée

Wc 1

 superficie : 1.34 m²

Longueur : 1.58 m

Largeur : 0.84 m

WC

Classique

Hauteur sous-plafond

2,3 m

Lavabo

Simple

Éclairage

Point lumineux au plafond

Sol

Carrelage

Extracteur d'air

Oui

Rez-de-chaussée

Wc 2

 superficie : 1.51 m²

Longueur : 1.70 m

Largeur : 0.88 m

WC

Classique

Hauteur sous-plafond

2,3 m

Lavabo

Simple

Éclairage

Point lumineux au plafond

Sol

Carrelage

Extracteur d'air

Oui

1er étage

Chambre 1

 superficie : 19.40 m²

Longueur : 6.35 m

Largeur : 3.57 m

Avec coin bain

Oui

Éclairage

Point lumineux au plafond

FenêtreChâssis PVC double vitrage
type oscillo-battants**Chauffage**

Radiateur(s)

Sol

Tapis plain

Prise(s) électrique(s)

2

Hauteur sous-plafond

2,5 m

1er étage

Chambre 2

 superficie : 9.12 m²

Longueur : 3.79 m

Largeur : 3.45 m

Avec coin douche

Douche carrelage + rideau

Avec évier

Oui

FenêtreChâssis PVC double vitrage
type oscillo-battants**Sol**

Tapis plain

Hauteur sous-plafond

3,0 m

Type de plafond

Puits de lumière

Chauffage

Radiateur(s)

Prise(s) électrique(s)

2

1er étage

Salle de bains

 superficie : 2.84 m²

Longueur : 1.84 m

Largeur : 1.54 m

Hauteur sous-plafond 2,5 m
Prise(s) électrique(s) 2
Type Douche dans le bain
Baignoire Ovale
Lavabo Simple

Murs
Fenêtre
Éclairage
Sol

Totalement carrelés
Châssis PVC double vitrage
type oscillo-battants
Point lumineux mural
Vinyle

1er étage

Wc 3



 superficie : 1.11 m²

Longueur : 1.73 m

Largeur : 0.64 m

Accès
WC
Lavabo
Porte

Terrasse
Classique
Simple
Matière bois

Sol
Hauteur sous-plafond
Éclairage

Vinyle
2,1 m
Point lumineux mural

2ème étage

Cuisine

 superficie : 7.27 m²

Longueur : 2.74 m

Largeur : 2.64 m

Hauteur sous-plafond 2,6 m
Prise(s) électrique(s) 3
Type Semi-équipée
Évier
Simple
Matière inox
Plaque de cuisson
Type électrique
De la marque Acec

Frigo
Type externe
De la marque Hiltom

Fenêtre Châssis PVC double vitrage
type oscillo-battants

Sol Vinyle

Éclairage Spots encastrés

Placard Portes battantes

2ème étage

Chambre 3

 superficie : 11.01 m²

Longueur : 3.63 m

Largeur : 3.02 m

FenêtreChâssis PVC double vitrage
type oscillo-battants**Éclairage**

Point lumineux mural

Sol

Vinyle

Chauffage

Radiateur(s)

Hauteur sous-plafond

2,5 m

Prise(s) électrique(s)

1

3ème étage

Grenier



 superficie : 22.28 m²

Longueur : 6.11 m

Largeur : 3.64 m

Type de grenier

Aménageable

Éclairage

Point lumineux au plafond

Sol

Parquet

Escalier

Hauteur sous-plafond

2,8 m

Matériaux bois

Type de plafond

Plafond mansardé

Type droit

Autres

REZ-DE-CHAUSSÉE - HALL

 superficie : 2.56 m²

Longueur : 2.34 m

Largeur : 1.09 m

REZ-DE-CHAUSSÉE - ESCALIER

 superficie : 3.19 m²

Longueur : 2.48 m

Largeur : 1.57 m

REZ-DE-CHAUSSÉE - ESCALIER

 superficie : 1.08 m²

Longueur : 1.09 m

Largeur : 0.99 m

1ER ÉTAGE - HALL DE NUIT 1

 superficie : 5.49 m²

Longueur : 5.64 m

Largeur : 1.63 m

2ÈME ÉTAGE - HALL DE NUIT 2

 superficie : 4.56 m²

Longueur : 4.38 m

Largeur : 1.55 m

2ÈME ÉTAGE - ESCALIER superficie : 1.16 m²

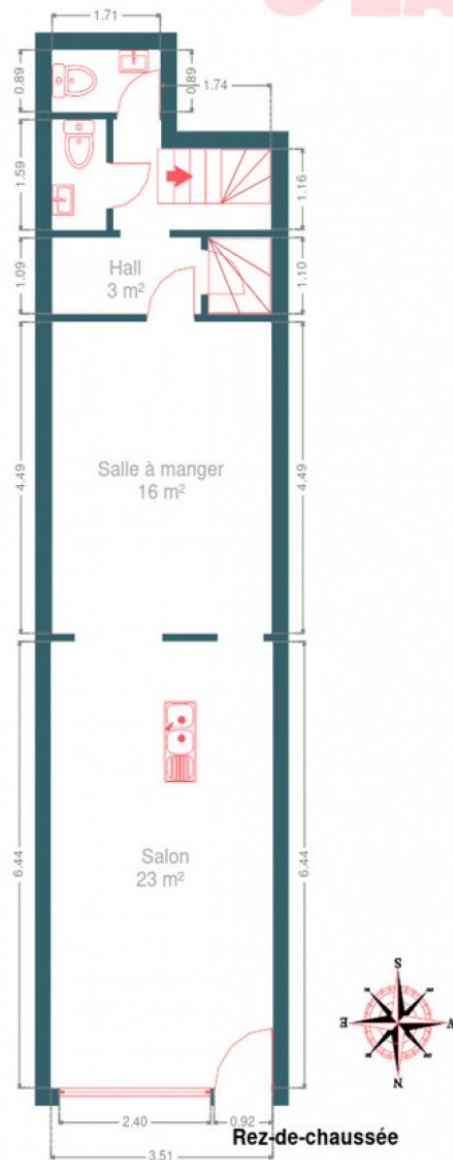
Longueur : 1.61 m

Largeur : 0.71 m

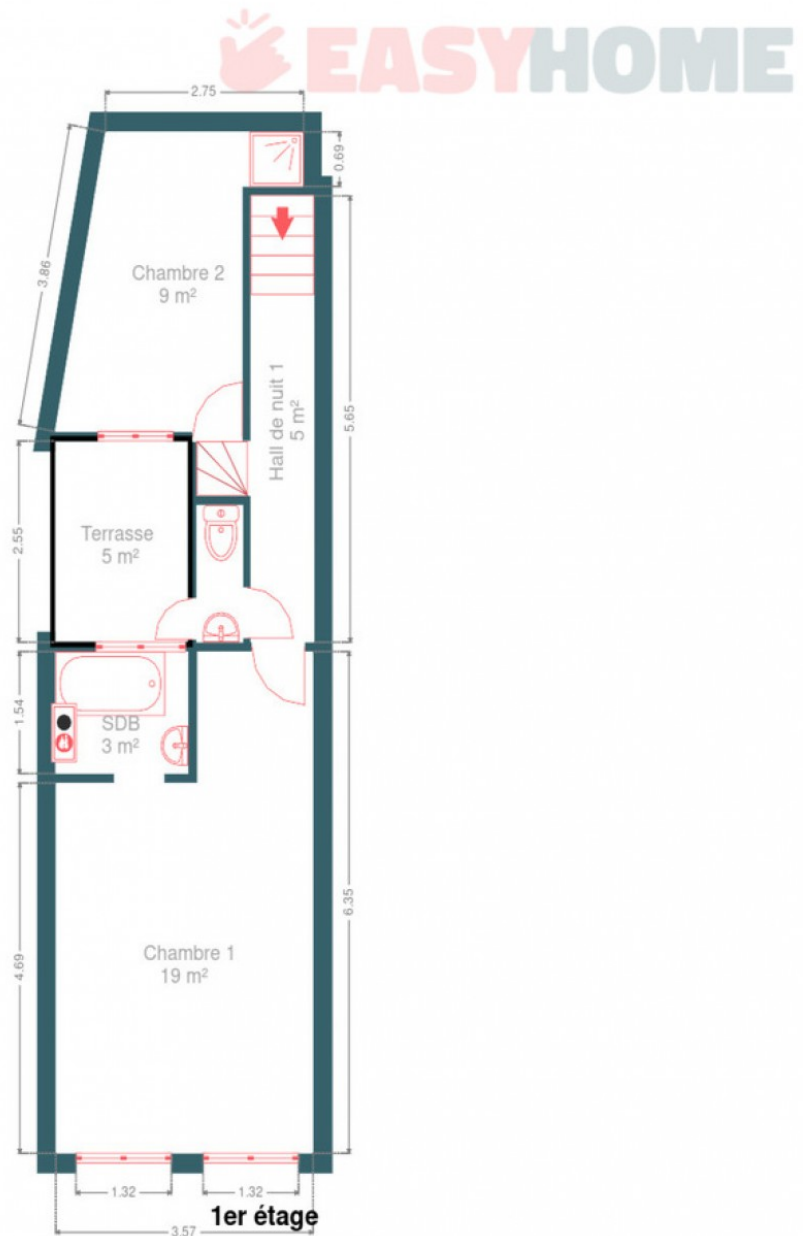
RÉCAPITULATIF DES MÉTRÉS

Rez-de-chaussée	Longueur	Largeur	Superficie
Salon	6.43 m	3.50 m	22.55 m ²
Salle à manger	4.48 m	3.46 m	15.51 m ²
Wc 1	1.58 m	0.84 m	1.34 m ²
Wc 2	1.70 m	0.88 m	1.51 m ²
Hall	2.34 m	1.09 m	2.56 m ²
Escalier	2.48 m	1.57 m	3.19 m ²
Escalier	1.09 m	0.99 m	1.08 m ²
1er étage	Longueur	Largeur	Superficie
Hall de nuit 1	5.64 m	1.63 m	5.49 m ²
Chambre 1	6.35 m	3.57 m	19.40 m ²
Chambre 2	3.79 m	3.45 m	9.12 m ²
Salle de bains	1.84 m	1.54 m	2.84 m ²
Wc 3	1.73 m	0.64 m	1.11 m ²
2ème étage	Longueur	Largeur	Superficie
Cuisine	2.74 m	2.64 m	7.27 m ²
Hall de nuit 2	4.38 m	1.55 m	4.56 m ²
Chambre 3	3.63 m	3.02 m	11.01 m ²
Escalier	1.61 m	0.71 m	1.16 m ²
3ème étage	Longueur	Largeur	Superficie
Grenier	6.11 m	3.64 m	22.28 m ²
Total			131.98 m²

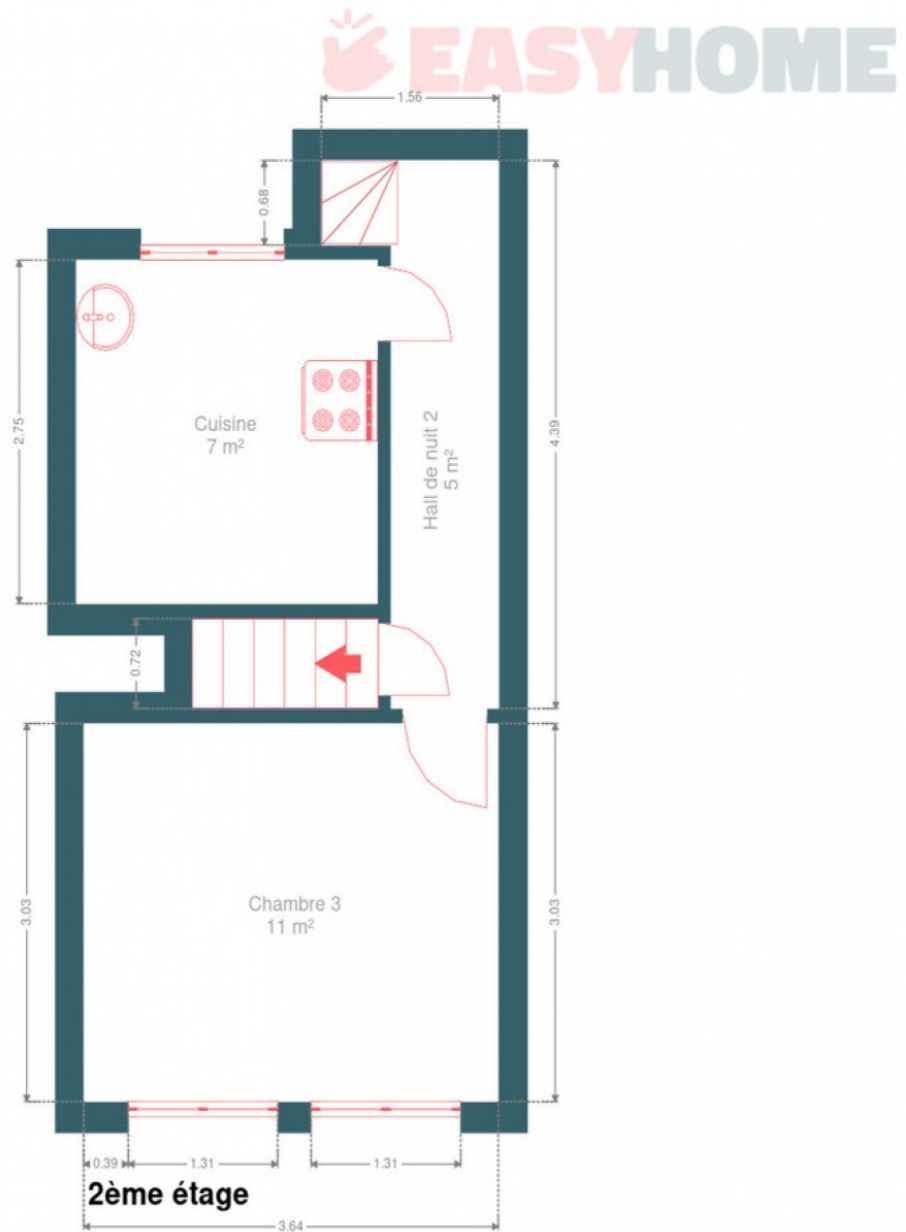
Plan - Rez-de-chaussée



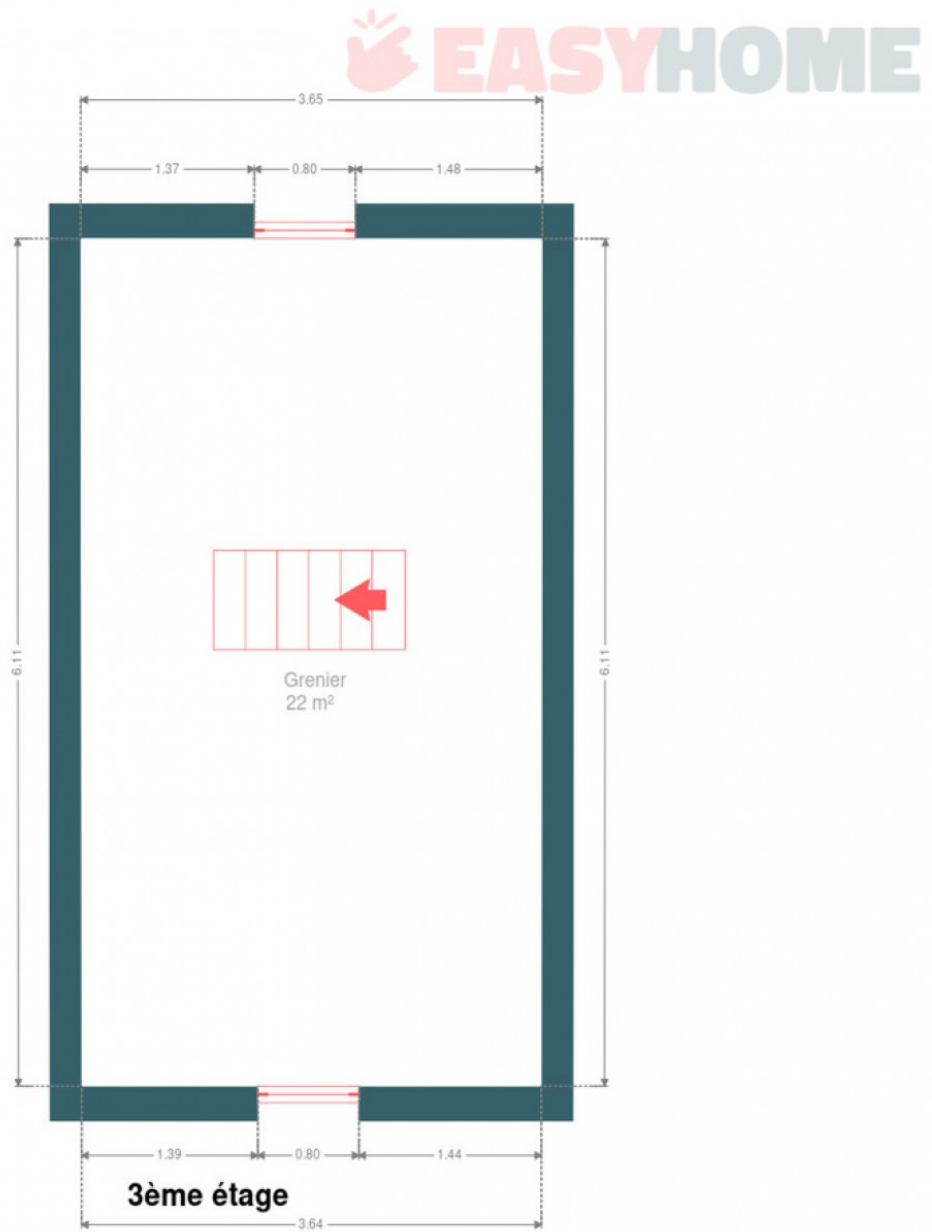
Plan - 1er étage



Plan - 2ème étage



Plan - 3ème étage



Extérieur



Technique

Zingueries

État bon

Matériaux pvc

État

Bon

Couverture

Tuiles terre cuite

Plateforme roofing

Matériaux façade

Brique

État

Bon

Châssis

Vitrage double

Matière pvc

Volets type manuel

Couleur blanc

Compteur gaz

Nombre 1

Compteur électrique

Mono-horaire

Chauffage

Type central

Nature gaz

Radiateur(s)

Type à ventouse à condensation

Vaillant

Année 2014

Thermostat d'ambiance

Compt. d'eau

Nombre 1

TV

Prise tv

Téléphone

Oui

Internet

Câble



Description détaillée de l'environnement

MOBILITÉ

Arrêt de bus	150 m
Accès ferroviaire	800 m
Accès autoroutier	2000 m

ÉCOLES

Institut Saint Joseph - Sainte Julienne	16 m
Enseignement Secondaire De Beauvoir	104 m
Ecole Maternelle et Primaire Saint Sépulcre	158 m



POINTS D'INTÉRÊTS

Hébergement	40 m
B&B Villa Thibault	
Bar	415 m
Pentahotel Liège	
Bar	479 m
Van Der Valk Sélys Liège	
Station de transit	528 m
Liège-Carré	
Point d'intérêt	567 m
Académie royale des Beaux-Arts (ESAHR)	
Gare	599 m
Alinea Concept Store	
Hébergement	605 m
Hôtel Les Acteurs	
Station de transit	684 m
Liege-Saint-Lambert	

Plan situation



- 🏠 EasyHome
- 📍 Borchamps 24, 6900
Marche-en-Famenne
- ✉ info@easyhome-immo.be
- ☎ +32 84 77 00 43
- 🌐 <https://www.easyhome-immo.be/>
- 📄 N° IPI : 509.677

- 👤 Xhordan FUSHEZA
- ✉ xhordan@easyhome-immo.be
- ☎ +32 456726532
- Xhordan
FUSHEZA