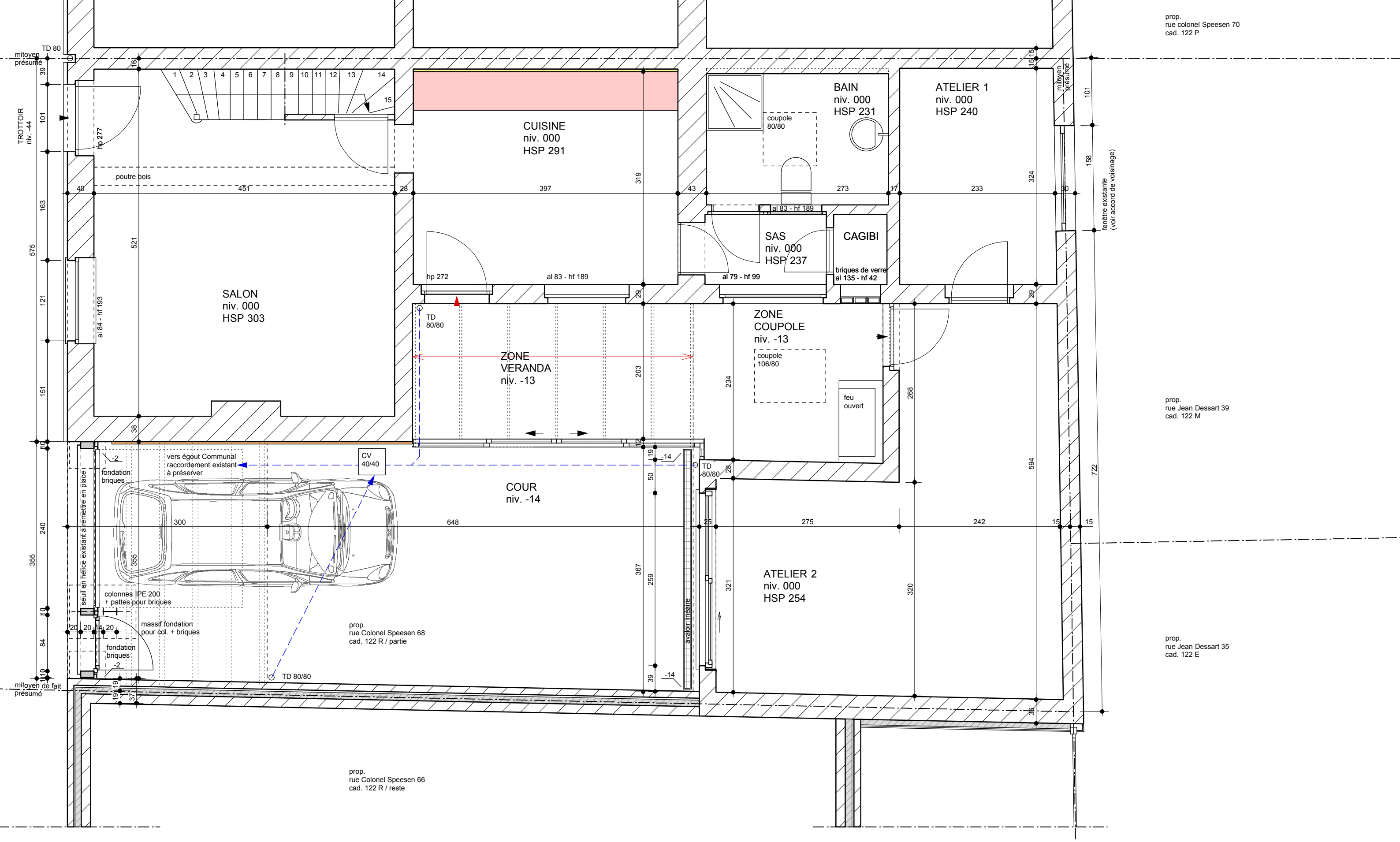


prop.  
rue colonel Speesen 70  
cad. 122 P



fenêtre existante  
(voir accord de voisinage)

prop.  
rue Jean Dessart 39  
cad. 122 M

prop.  
rue Jean Dessart 35  
cad. 122 E

prop.  
rue Colonel Speesen 68  
cad. 122 R / partie

prop.  
rue Colonel Speesen 66  
cad. 122 R / reste

# REZ-DE-CHAUSSEE transformé

ECHELLE : 1/50e