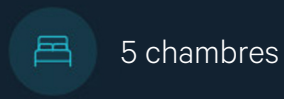




## À VENDRE - CHATEAU 27

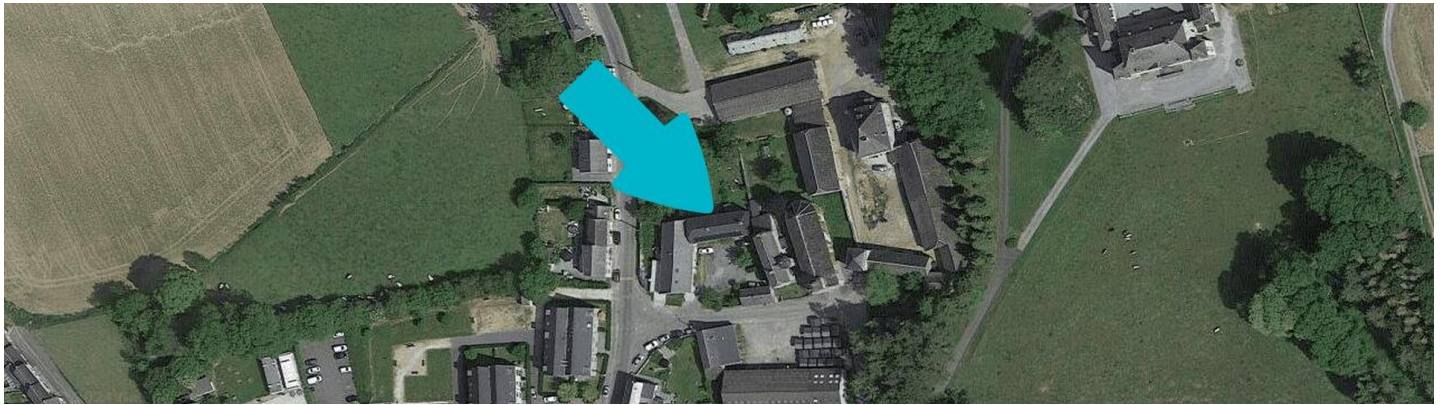
Rue du Chateau 27 5500 - Dinant

**425 000 €**



**Cécile**  
We Invest

+32 470 82 39 43  
cecile.v@weinvest.be



## Adresse du bien

Rue du Chateau 27  
5500 Dinant

## Dimensions parcelle

Largeur de la façade	<b>17.00 m</b>
Profondeur de la parcelle	<b>42 m</b>
Surface de la parcelle	<b>1363.00 m<sup>2</sup></b>
Largeur de la parcelle	<b>23.00 m</b>
Orientation	<b>Sud</b>



\*Informations provenant du site du cadastre

\* L'orientation de la façade est prise par rapport à la rue.



**Cécile**

+32 470 82 39 43  
cecile.v@weinvest.be



## Composition du bien

Etat général	<b>Bon</b>
Surface habitable	<b>231 m<sup>2</sup></b>
Surface totale	<b>400 m<sup>2</sup></b>
Nombre de façades	<b>3</b>
Nombre d'étages	<b>2</b>
Nombre de pièces	<b>23</b>
Nombre de chambre(s)	<b>5</b>
Nombre de salle de bains	<b>2</b>
	<b>Maison</b>



*Cécile*

+32 470 82 39 43  
cecile.v@weinvest.be



## Extérieur

Jardin (terrain arrière)

**Aménagé pelouse**

**Fermé haies murs**

**Plat**

Parking (terrain avant)

**Place(s) 4**

Terrasse (terrain arrière)

**108 m<sup>2</sup>**

**Éclairage Oui**

Terrasse (terrain arrière)

**Sol gravier**

**Orientation nord**



*Cécile*

+32 470 82 39 43  
cecile.v@weinvest.be



## Intérieur

Rez-de-chaussée **115 m<sup>2</sup>**

**Hall d'entrée, salle à manger, séjour, cuisine,  
bureau, wc, buanderie, chaufferie, hall, remise,  
vestiaire**

1er étage **120 m<sup>2</sup>**

**Hall de nuit, chambre 1, chambre 2, chambre 3,  
chambre 4, chambre 5, salle de bains 1, salle de  
bains 2, escalier**

2ème étage **126 m<sup>2</sup>**

**Grenier 1, grenier 2**



*Cécile*

+32 470 82 39 43  
cecile.v@weinvest.be


**Rez-de-chaussée - Hall d'entrée - 12.88 m<sup>2</sup>**

 Longueur : **7.11 m** - Largeur : **1.99 m**

Accès	<b>Jardin</b>	Prise(s) électrique(s)	<b>1</b>
Porte	<b>Bois</b>	Prise téléphone	<b>Oui</b>
Hauteur sous-plafond	<b>3 m</b>		
Éclairage	<b>Au plafond</b>		
Escalier	<b>Bois</b>		
	<b>Avec palier</b>		


**Cécile**

 +32 470 82 39 43  
 cecile.v@weinvest.be


**Rez-de-chaussée - Salle à manger - 20.68 m<sup>2</sup>**

 Longueur : **4.92 m** - Largeur : **4.21 m**

Hauteur sous-plafond	<b>3 m</b>
Prise(s) électrique(s)	<b>4</b>
Fenêtre	<b>Châssis bois double vitrage type oscillo-battants</b>

Sol	<b>Pierre bleue</b>
Éclairage	<b>Point lumineux au plafond</b>
Chauffage	<b>Radiateur(s)</b>


**Cécile**

 +32 470 82 39 43  
 cecile.v@weinvest.be


**Rez-de-chaussée - Séjour - 29.44 m<sup>2</sup>**

 Longueur : **7.07 m** - Largeur : **4.16 m**

Fenêtre	<b>Châssis bois double vitrage type oscillo-battants</b>
Sol	<b>Carrelage</b>
Hauteur sous-plafond	<b>3 m</b>

Éclairage	<b>Point lumineux au plafond</b>
Chauffage	<b>Radiateur(s)</b>
Prise(s) électrique(s)	<b>6</b>


**Cécile**

 +32 470 82 39 43  
 cecile.v@weinvest.be




**Rez-de-chaussée - Cuisine - 8.23 m<sup>2</sup>**

 Longueur : **4.03 m** - Largeur : **2.04 m**

Hauteur sous-plafond	<b>2,6 m</b>
Prise(s) électrique(s)	<b>8</b>
Type	<b>Équipée</b>
Friteuse encastrée	<b>Oui</b>
Évier	<b>One half</b>
	<b>Matière inox</b>
Plaque de cuisson	<b>Type vitrocéramique</b>

Hotte	<b>Évacuation extérieure</b>
Four	<b>Type à air pulsé</b>
Murs	<b>Carrelés à mi-hauteur</b>
Fenêtre	<b>Châssis bois double vitrage type oscillo-battants</b>
Sol	<b>Pierre bleue</b>
Éclairage	<b>Spots encastrés</b>
Chauffage	<b>Radiateur(s)</b>
Meubles	<b>Oui</b>


**Cécile**

 +32 470 82 39 43  
 cecile.v@weinvest.be


**1er étage - Chambre 1 - 13.29 m<sup>2</sup>**

 Longueur : **4.18 m** - Largeur : **3.47 m**

Fenêtre	<b>Châssis bois double vitrage type oscillo-battants</b>
Sol	<b>Parquet</b>
Hauteur sous-plafond	<b>2,8 m</b>

Éclairage	<b>Point lumineux au plafond</b>
Chauffage	<b>Radiateur(s)</b>
Prise(s) électrique(s)	<b>3</b>


**Cécile**

 +32 470 82 39 43  
 cecile.v@weinvest.be


**1er étage - Chambre 2 - 16.34 m<sup>2</sup>**

 Longueur : **4.75 m** - Largeur : **4.22 m**

Avec évier	<b>Oui</b>
Fenêtre	<b>Châssis bois double vitrage type oscillo-battants</b>
Sol	<b>Parquet</b>
Hauteur sous-plafond	<b>2,6 m</b>

Éclairage	<b>Point lumineux au plafond</b>
Chauffage	<b>Radiateur(s)</b>
Prise(s) électrique(s)	<b>3</b>


**Cécile**

 +32 470 82 39 43  
 cecile.v@weinvest.be


**1er étage - Chambre 3 - 15.22 m<sup>2</sup>**

 Longueur : **4.37 m** - Largeur : **3.49 m**

Fenêtre	<b>Châssis bois double vitrage type oscillo-battants</b>
Sol	<b>Parquet</b>
Hauteur sous-plafond	<b>2,9 m</b>

Éclairage	<b>Point lumineux au plafond</b>
Chauffage	<b>Radiateur(s)</b>
Prise(s) électrique(s)	<b>3</b>


**Cécile**

 +32 470 82 39 43  
 cecile.v@weinvest.be


**1er étage - Chambre 4 - 23.73 m<sup>2</sup>**

 Longueur : **6.77 m** - Largeur : **3.54 m**

Fenêtre	<b>Châssis bois double vitrage type oscillo-battants</b>	Chauffage	<b>Radiateur(s)</b>
Sol	<b>Parquet</b>	Placard	<b>Portes coulissantes</b>
Hauteur sous-plafond	<b>2,8 m</b>	Prise(s) électrique(s)	<b>5</b>
Éclairage	<b>Point lumineux au plafond</b>		


**Cécile**

 +32 470 82 39 43  
 cecile.v@weinvest.be


**1er étage - Chambre 5 - 8.99 m<sup>2</sup>**

 Longueur : **3.38 m** - Largeur : **2.65 m**

Fenêtre	<b>Châssis bois double vitrage type oscillo-battants</b>
Sol	<b>Parquet</b>
Hauteur sous-plafond	<b>2,6 m</b>

Éclairage	<b>Point lumineux au plafond</b>
Chauffage	<b>Radiateur(s)</b>
Prise(s) électrique(s)	<b>4</b>



**Cécile**  
 +32 470 82 39 43  
 cecile.v@weinvest.be


**1er étage - Salle de bains 1 - 10.37 m<sup>2</sup>**

 Longueur : **4.46 m** - Largeur : **2.32 m**

Hauteur sous-plafond	<b>2,6 m</b>
Prise(s) électrique(s)	<b>2</b>
Baignoire	<b>1</b>
WC	<b>Classique</b>
Lavabo	<b>Double</b>

Fenêtre	<b>Châssis bois double vitrage type oscillo-battants</b>
Éclairage	<b>Point lumineux au plafond</b>
Chauffage	<b>Radiateur(s)</b>
Sol	<b>Parquet</b>


**Cécile**

 +32 470 82 39 43  
 cecile.v@weinvest.be


**1er étage - Salle de bains 2 - 8.96 m<sup>2</sup>**

 Longueur : **3.91 m** - Largeur : **2.29 m**

Hauteur sous-plafond	<b>2,8 m</b>
Prise(s) électrique(s)	<b>1</b>
Douche	<b>Oui</b>
Baignoire	<b>1</b>
WC	<b>Classique</b>
Lavabo	<b>Double</b>

Murs	<b>Totalement carrelés</b>
Fenêtre	<b>Châssis bois double vitrage type oscillo-battants</b>
Éclairage	<b>Point lumineux au plafond</b>
Chauffage	<b>Radiateur(s)</b>
Sol	<b>Parquet</b>


**Cécile**

 +32 470 82 39 43  
 cecile.v@weinvest.be



**Rez-de-chaussée - Bureau - 12.11 m<sup>2</sup>**

 Longueur : **4.90 m** - Largeur : **2.47 m**

Fenêtre	<b>Châssis bois double vitrage</b>
Sol	<b>Parquet</b>
Hauteur sous-plafond	<b>2,4 m</b>
Éclairage	<b>Point lumineux au plafond</b>
Chauffage	<b>Radiateur(s)</b>
Prise(s) électrique(s)	<b>4</b>

**Rez-de-chaussée - Wc - 2.09 m<sup>2</sup>**

 Longueur : **1.78 m** - Largeur : **1.17 m**

WC	<b>Classique</b>
Lavabo	<b>Simple</b>
Sol	<b>Carrelage</b>
Hauteur sous-plafond	<b>2,4 m</b>
Éclairage	<b>Point lumineux mural</b>
Extracteur d'air	<b>Oui</b>

**Rez-de-chaussée - Buanderie - 3.82 m<sup>2</sup>**

 Longueur : **2.10 m** - Largeur : **1.82 m**

Fenêtre	<b>Châssis bois double vitrage type oscillo-battants</b>
Sol	<b>Vinyle</b>
Hauteur sous-plafond	<b>2,4 m</b>
Éclairage	<b>Point lumineux au plafond</b>
Prise(s) électrique(s)	<b>4</b>
Oui	<b>1</b>
	<b>1</b>


**Cécile**

 +32 470 82 39 43  
 cecile.v@weinvest.be

**Rez-de-chaussée - Chaufferie - 4.17 m<sup>2</sup>**Longueur : **3.10 m** - Largeur : **1.34 m**

Sol	<b>Carrelage</b>
Hauteur sous-plafond	<b>2,3 m</b>
Éclairage	<b>Point lumineux mural</b>
Prise(s) électrique(s)	<b>1</b>

**Rez-de-chaussée - Hall - 5.74 m<sup>2</sup>**Longueur : **4.88 m** - Largeur : **1.17 m**

Hauteur sous-plafond	<b>2,5 m</b>
Prise(s) électrique(s)	<b>1</b>
Éclairage	<b>Point lumineux au plafond</b>
Sol	<b>Carrelage</b>

**Rez-de-chaussée - Remise - 10.05 m<sup>2</sup>**Longueur : **4.91 m** - Largeur : **2.05 m**

Sol	<b>Béton</b>
Hauteur sous-plafond	<b>2,5 m</b>
Éclairage	<b>Point lumineux au plafond</b>

**Rez-de-chaussée - Vestiaire - 6.05 m<sup>2</sup>**Longueur : **2.93 m** - Largeur : **2.68 m**

Fenêtre	<b>Châssis bois double vitrage type oscillo-battants</b>
Éclairage	<b>Au plafond</b>
Hauteur sous-plafond	<b>2,3 m</b>
Prise(s) électrique(s)	<b>1</b>

**Cécile**+32 470 82 39 43  
cecile.v@weinvest.be

**1er étage - Hall de nuit - 20.04 m<sup>2</sup>**Longueur : **10.62 m** - Largeur : **7.22 m**

Escalier

**Matériaux bois****Type droit**

Sol

**Parquet**

Hauteur sous-plafond

**2,8 m**

Éclairage

**Point lumineux au plafond**

Chauffage

**Radiateur(s)**

Prise(s) électrique(s)

**1****1er étage - Escalier - 2.75 m<sup>2</sup>**Longueur : **2.90 m** - Largeur : **0.94 m**

Escalier

**Matériaux bois****Type avec palier droit****2ème étage - Grenier 1 - 76.58 m<sup>2</sup>**Longueur : **11.15 m** - Largeur : **6.86 m**

Type de grenier

**Aménageable**

Fenêtre

**Châssis bois double vitrage type fenêtre de toit**

Sol

**Plancher**

Hauteur sous-plafond

**3,70 m**

Type de plafond

**Plafond mansardé****Lambris****Cécile**+32 470 82 39 43  
cecile.v@weinvest.be

**2ème étage - Grenier 2 - 49.90 m<sup>2</sup>**

 Longueur : **7.24 m** - Largeur : **6.89 m**

Type de grenier	<b>Aménageable</b>
Fenêtre	<b>Châssis bois double vitrage type fenêtre de toit</b>
Sol	<b>Plancher</b>
Hauteur sous-plafond	<b>4,45 m</b>

**Sous-sol - Cave 1 - 19.22 m<sup>2</sup>**

 Longueur : **4.51 m** - Largeur : **4.27 m**

Voutée	<b>Oui</b>
Sol	<b>Pierre naturelle</b>
Hauteur sous-plafond	<b>1,8 m</b>
Éclairage	<b>Point lumineux au plafond</b>

**Sous-sol - Cave 2 - 10.56 m<sup>2</sup>**

 Longueur : **4.46 m** - Largeur : **2.36 m**

Voutée	<b>Oui</b>
Sol	<b>Pierre naturelle</b>
Hauteur sous-plafond	<b>1,8 m</b>
Éclairage	<b>Point lumineux au plafond</b>

**Sous-sol - Hall de cave - 9.17 m<sup>2</sup>**

 Longueur : **4.98 m** - Largeur : **1.84 m**

Sol	<b>Pierre naturelle</b>
Hauteur sous-plafond	<b>2 m</b>
Éclairage	<b>Point lumineux au plafond</b>
Prise(s) électrique(s)	<b>1</b>
Escalier	
	<b>Matériaux pierre naturelle</b>
	<b>Type droit</b>


**Cécile**

 +32 470 82 39 43  
 cecile.v@weinvest.be

Récapitulatif des mètres	Longueur	Largeur	Superficie
<b>Rez-de-chaussée</b>			
Hall d'entrée	7.11 m	1.99 m	12.88 m <sup>2</sup>
Salle à manger	4.92 m	4.21 m	20.68 m <sup>2</sup>
Séjour	7.07 m	4.16 m	29.44 m <sup>2</sup>
Cuisine	4.03 m	2.04 m	8.23 m <sup>2</sup>
Bureau	4.90 m	2.47 m	12.11 m <sup>2</sup>
Wc	1.78 m	1.17 m	2.09 m <sup>2</sup>
Buanderie	2.10 m	1.82 m	3.82 m <sup>2</sup>
Chaufferie	3.10 m	1.34 m	4.17 m <sup>2</sup>
Hall	4.88 m	1.17 m	5.74 m <sup>2</sup>
Remise	4.91 m	2.05 m	10.05 m <sup>2</sup>
Vestiaire	2.93 m	2.68 m	6.05 m <sup>2</sup>
<b>1er étage</b>			
Hall de nuit	10.62 m	7.22 m	20.04 m <sup>2</sup>
Chambre 1	4.18 m	3.47 m	13.29 m <sup>2</sup>
Chambre 2	4.75 m	4.22 m	16.34 m <sup>2</sup>
Chambre 3	4.37 m	3.49 m	15.22 m <sup>2</sup>
Chambre 4	6.77 m	3.54 m	23.73 m <sup>2</sup>
Chambre 5	3.38 m	2.65 m	8.99 m <sup>2</sup>
Salle de bains 1	4.46 m	2.32 m	10.37 m <sup>2</sup>
Salle de bains 2	3.91 m	2.29 m	8.96 m <sup>2</sup>
Escalier	2.90 m	0.94 m	2.75 m <sup>2</sup>
<b>2ème étage</b>			
Grenier 1	11.15 m	6.86 m	76.58 m <sup>2</sup>
Grenier 2	7.24 m	6.89 m	49.90 m <sup>2</sup>


**Cécile**

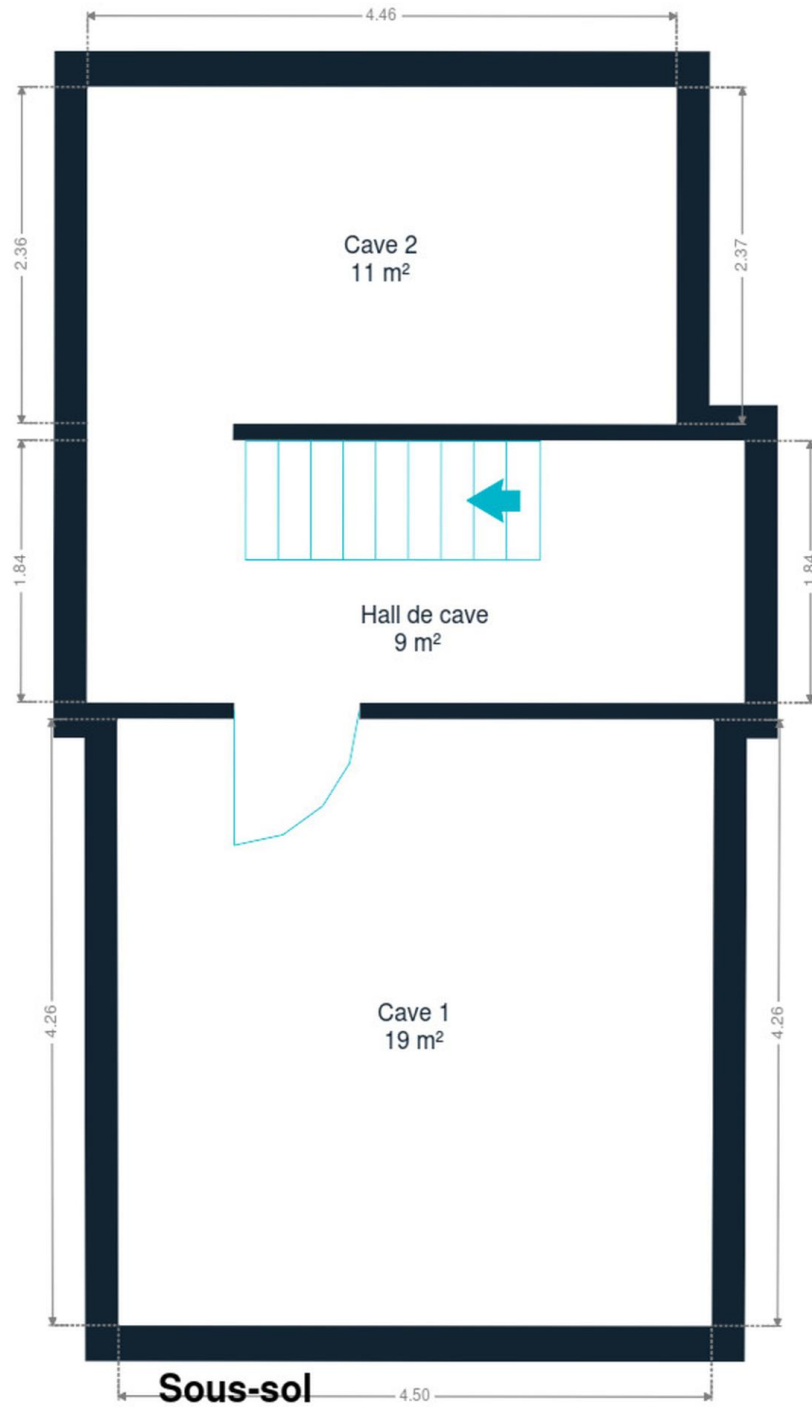
 +32 470 82 39 43  
 cecile.v@weinvest.be

**Sous-sol**

Cave 1	<b>4.51 m</b>	<b>4.27 m</b>	<b>19.22 m<sup>2</sup></b>
Cave 2	<b>4.46 m</b>	<b>2.36 m</b>	<b>10.56 m<sup>2</sup></b>
Hall de cave	<b>4.98 m</b>	<b>1.84 m</b>	<b>9.17 m<sup>2</sup></b>

**Cécile**

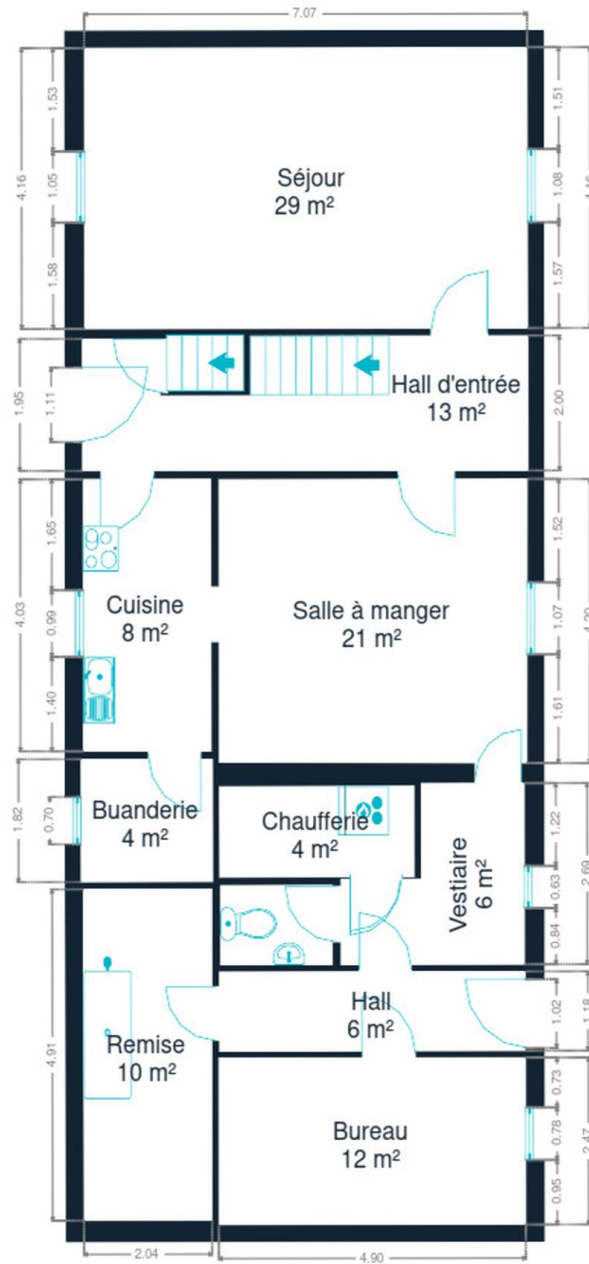
+32 470 82 39 43  
cecile.v@weinvest.be



Sous-sol



**Cécile**  
+32 470 82 39 43  
cecile.v@weinvest.be



**Rez-de-chaussée**

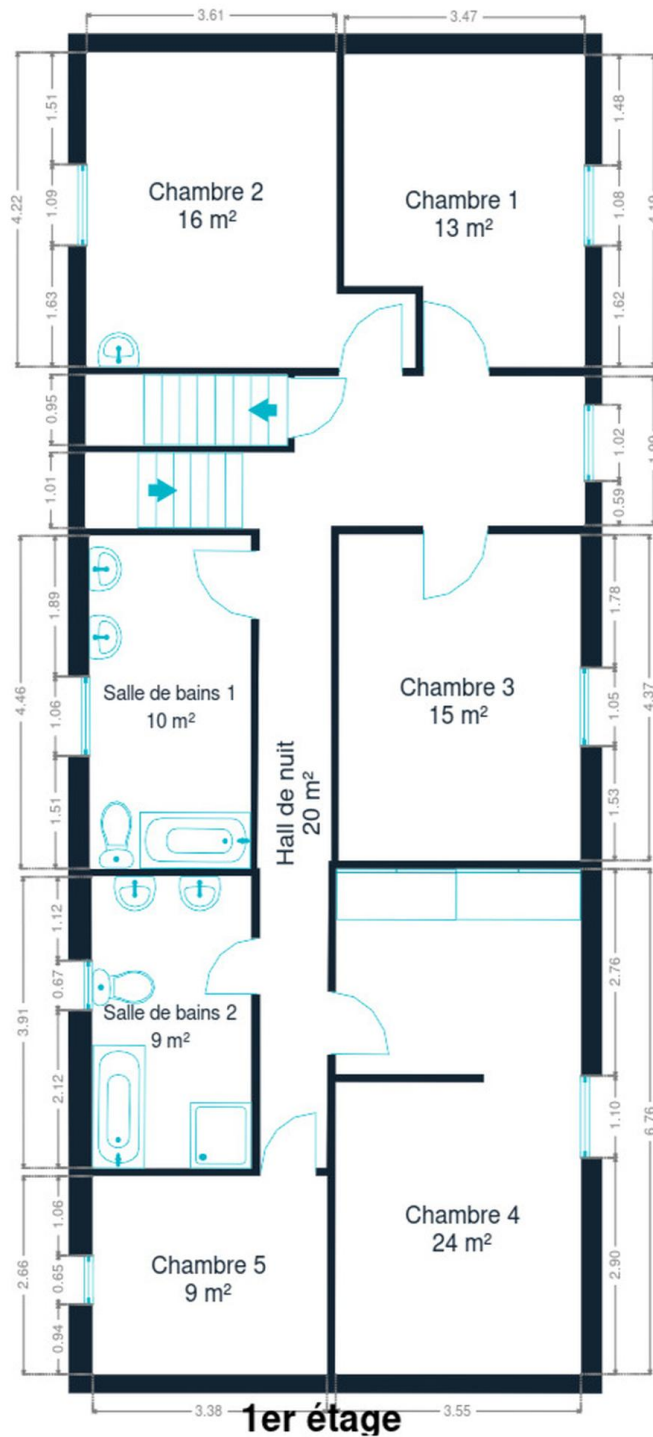


Rez-de-chaussée



**Cécile**  
+32 470 82 39 43  
cecile.v@weinvest.be



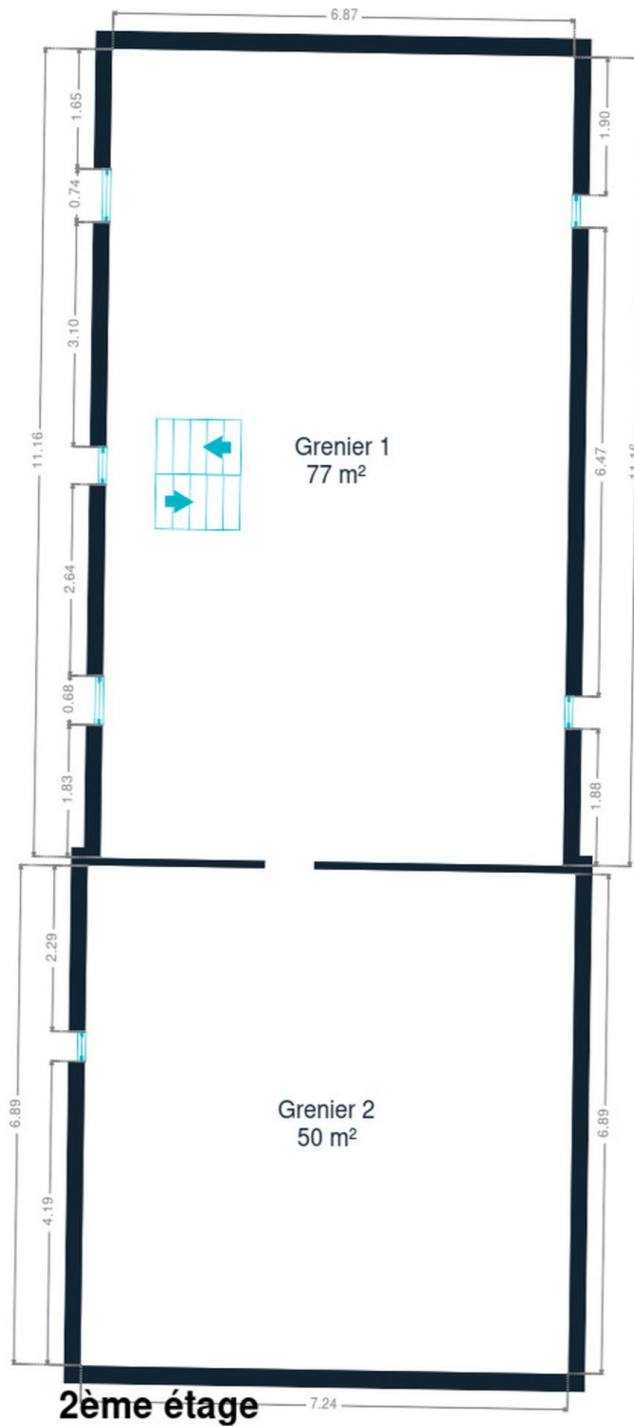


1er étage



*Cécile*

+32 470 82 39 43  
cecile.v@weinvest.be



2ème étage



**Cécile**  
+32 470 82 39 43  
cecile.v@weinvest.be

## Technique

**PEB** **D**

### PEB

Emission co2	<b>79</b>
Conso. théorique	<b>133747 kwh/an</b>
Conso. spécifique	<b>322 kwh/m².an</b>
Code unique	<b>20240913019550</b>
Classe énergétique	<b>D</b>

### Année

Année de construction	<b>1832</b>
-----------------------	-------------

### Toiture

État	<b>Bon</b>
Couverture	<b>Ardoises</b>

### Façade

Matériaux façade	<b>Pierre</b>
Etat	<b>Excellent</b>

### Châssis

Châssis	<b>Année 1994</b>
	<b>Double</b>
	<b>Matière bois</b>

**Cécile**+32 470 82 39 43  
cecile.v@weinvest.be

## Installation

Certificat d'électricité

**Oui, non conforme**

Panneaux solaires

**Nombre de panneaux 16**

**Photovoltaïque**

Compteur électrique

**Bi-horaire**

**Certificat d'électricité oui, non conforme**

Chauffage

**Central**

**Mazout**

**Radiateur(s)**

**Acv**

**Année du bruleur 1993**

TV

**Prise tv**

Téléphone

**Oui**

Internet

**Câble**

Citerne mazout

**Apparente**

**Capacité 2400 L**



*Cécile*

+32 470 82 39 43  
cecile.v@weinvest.be



## Transports

Arrêt de bus	240 m
Accès ferroviaire	10000 m
Accès autoroutier	2500 m

## Écoles

Ecole Fondamentale Libre	2224 m
--------------------------	--------



*Cécile*

+32 470 82 39 43  
cecile.v@weinvest.be

## Points d'intérêts

Électricien	Mignon / Emmanuel	<b>410 m</b>
Salon de beauté	Demarcin CÚline	<b>411 m</b>
Santé	Catherine PAQUET Psychothérapeute (visioconféren...	<b>486 m</b>
Station d'essence	Q8	<b>681 m</b>
Entrepreneur général	SCID châssis Dinant	<b>791 m</b>
Serrurier	Chassis Pieret Stéphane	<b>793 m</b>
Salon de beauté	Pieret / Julie	<b>793 m</b>
Magasin d'alcool	La Maison du Vin - BL Vins	<b>941 m</b>
Entrepreneur général	CEB Systems SPRL	<b>950 m</b>
Réparation de voiture	Carrosserie Gerimont	<b>984 m</b>
Entrepreneur général	Etablissements Vitromeuse	<b>1156 m</b>
Hébergement	Le Moulin de Lisogne	<b>2170 m</b>
Local	Dinant	<b>4951 m</b>
Local	Houyet	<b>8474 m</b>



*Cécile*

+32 470 82 39 43  
 cecile.v@weinvest.be

# Les étapes d'achat d'un bien immobilier

## 1. BUDGET

En fonction de vos revenus et de vos économies (les "fonds propres") la banque va déterminer votre "capacité d'emprunt", c'est à dire le montant maximal du crédit.

## 3. OFFRE

Une fois le bien de vos rêves trouvé, vous rédigez une offre au propriétaire, qui lui notifie votre intérêt d'acheter à un prix donné et dans des conditions déterminées.

## 5. FINANCEMENT

Différents types de crédits hypothécaire existent. En négociant auprès de plusieurs banques, vous obtiendrez le crédit le plus avantageux pour votre situation. Une fois l'offre de prêt formelle obtenue, le compromis peut être signé.

## 7. SIGNATURE COMPROMIS

Une fois le compromis rempli et accepté par les parties, vous le signez chez le notaire du vendeur ou dans votre agence immobilière. La signature se fait en général dans le mois qui suit l'offre.

+ Vous payez une *garantie équivalente à 5 ou 10% du prix de vente.*

## 9. SIGNATURE DE L'ACTE

Maximum 4 mois après le compromis a lieu la signature de l'acte, chez votre notaire. C'est le moment où vous recevez les clés et devenez propriétaire.

+ Vous payez le *solde, les frais de notaire et les coûts de l'acte.*

## 2. RECHERCHE

Vous pouvez entamer vos recherches. Encodez vos critères sur les plateformes immobilières (immoweb, immovlan,...) et/ou les communiquez-les aux agences immobilières locales afin d'être notifié lorsqu'un bien est mis en vente.

## 4. NÉGOCIATION

Le propriétaire peut accepter votre offre, la refuser voir vous faire une contre-proposition (à accepter ou refuser en retour). Une fois les négociations abouties et l'offre contresignée, la vente est scellée.

## 6. COMPROMIS

Le compromis est le premier contrat formalisant l'engagement de vente. C'est soit le notaire soit l'agence immobilière qui va le rédiger.

## 8. RECHERCHES NOTARIÉES

Les notaires vont rassembler les documents et effectuer les recherches administratives, hypothécaires et fiscales auprès des administrations concernées. Une fois toutes les informations collectées, la date de signature peut être fixée.

## 10. TITRE DE PROPRIÉTÉ

Votre notaire transmet l'acte signé au bureau des hypothèques pour y être enregistré. Quelques semaines plus tard, il recevra le titre de propriété portant les cachets de l'administration fiscale, conservera l'original et vous transmettra une copie.



# Quels sont les frais « cachés » à l'achat d'un bien immobilier ?

Lorsque vous faites l'acquisition d'une propriété, le prix de vente sera toujours additionné de taxes et frais annexes, appelés **«frais d'achat» et qui s'élèvent en moyenne à 15% du prix de vente** (sauf si vous bénéficiez d'un taux réduit ou d'un abattement). C'est votre notaire qui va les collecter, mais celui-ci va ensuite les redistribuer aux différentes administrations.

## Exemple :



**Prix d'achat**  
en Régions wallonne et bruxelloise  
(sous réserve des éventuelles réductions de frais et abattements).

**200.000 €**

**Total des frais d'achat**

**+ 29.175 €**

**Total de l'achat** ▶

**229.175 €**

**25.000 €** Droits d'enregistrement

**2.160 €** Honoraires du notaire (soumis à la TVA\*)

**1.100 €** Frais administratifs (soumis à la TVA\*)

**685 €** TVA

**230 €** Transcription hypothécaire



Si votre achat est financé grâce à un crédit hypothécaire, il faudra ajouter les frais liés à un second acte notarié ; l'acte de crédit, qui va entraîner des frais supplémentaire dûs à la banque et au notaire. Renseignez-vous auprès de votre notaire pour connaître le montant total exact.



## Nos services

Chez We Invest, nous sommes persuadés qu'un bon agent immobilier n'est pas nécessairement un secrétaire redoutable, un photographe hors-pair, un marketeur ingénieux ou un informaticien passionné. Nous avons donc décidé de former une agence immobilière avec une véritable équipe de professionnels pour entourer cet agent.

▼  
**Votre agent We Invest est plus qu'un ouvreur de porte:** c'est un véritable conseiller, passionné. Il ou elle vous guidera et vous encadrera dans l'une des transactions la plus importante de votre vie. Grâce à sa certification IPI, vous êtes assurés que nos agents sont formés aux aspects techniques, juridiques, fiscaux et administratifs d'un achat et d'une vente.

▼  
**L'équipe de marketing:** votre agent immobilier est soutenu par une équipe marketing professionnelle (photographes, vidéastes, publicitaires, graphistes, spécialistes du marketing digital, etc.) Grâce à nos supports, tels que les plans, les visites virtuelles, les vidéos ou le livret comme celui-ci, vous gagnez du temps en ne visitant que les propriétés qui vous correspondent vraiment !

▼  
**L'équipe technologique:** Notre objectif est d'utiliser la technologie pour humaniser les transactions immobilières. Contradictoire? Pas du tout: entourés d'outils et de services tech', le travail de nos agents immobiliers est considérablement allégé. Cela leur permet de se concentrer sur leur plus grande force: des conseils personnalisés pour que vous puissiez trouver la maison de vos rêves ou vendre la vôtre au meilleur prix.



## Vous songez à vendre ?

Notre équipe est disponible pour vous soutenir dans chacun de vos projets de vente ou de mise en location. Faites évaluer votre propriété objectivement, gratuitement, et sans engagement. [Contactez votre agent immobilier We Invest et découvrez autour d'une tasse de café ce que nous pouvons faire pour vous.](#)