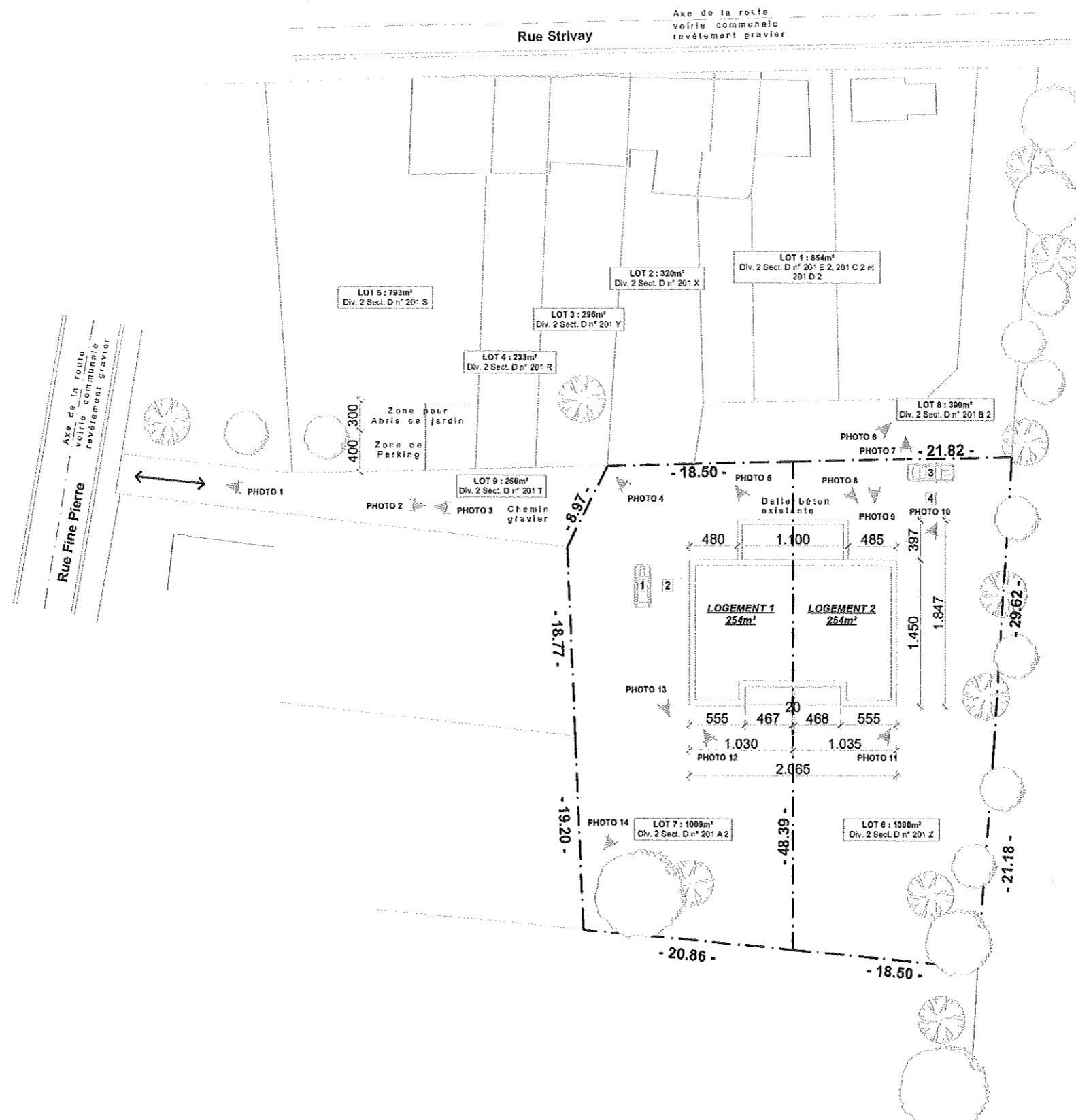
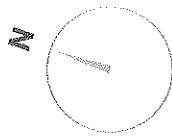


OBJET DE LA DEMANDE



IMPLANTATION : PROJÉTÉ

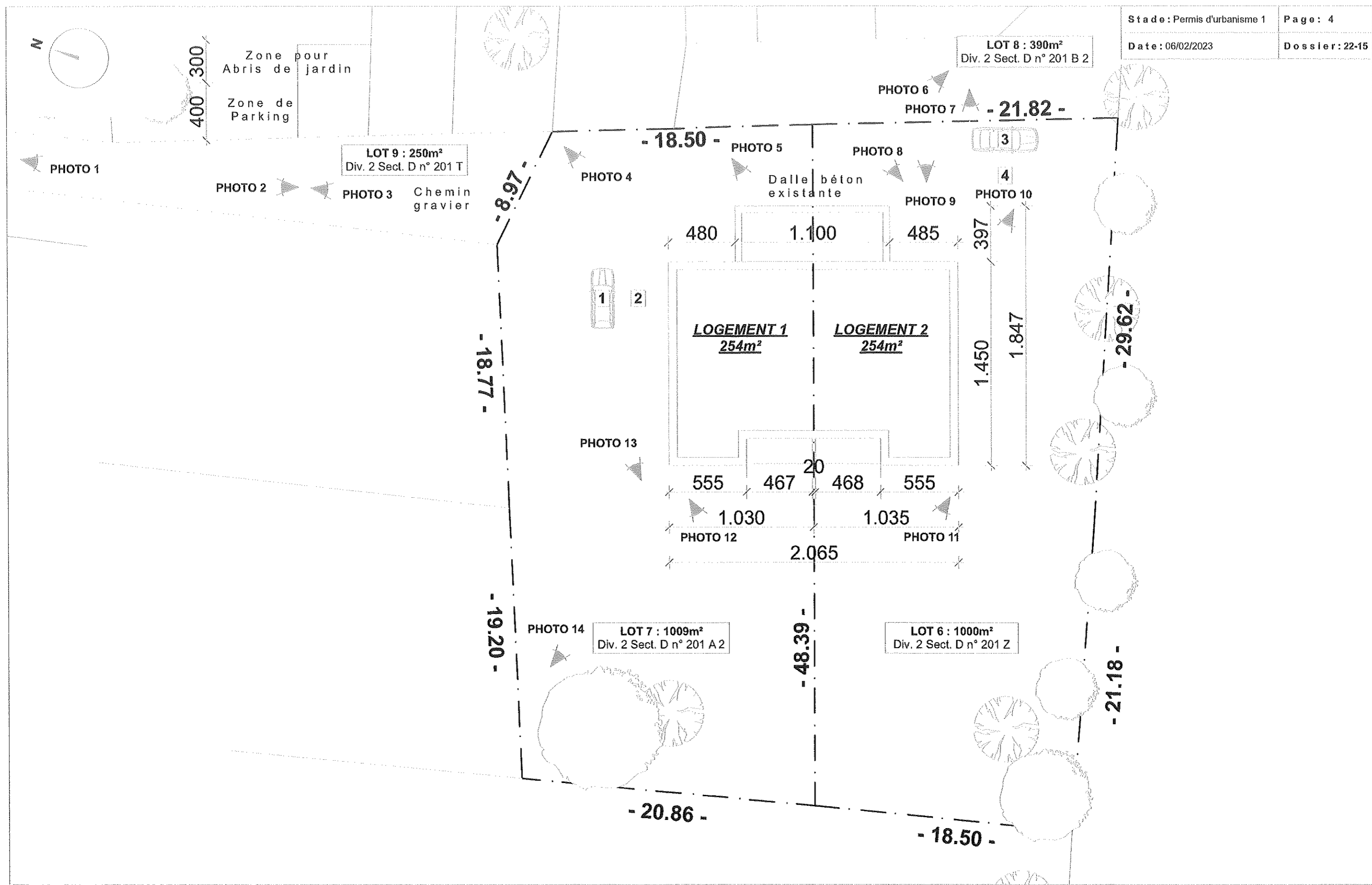
ARCHI@HOME srl
 info@archiathome.be

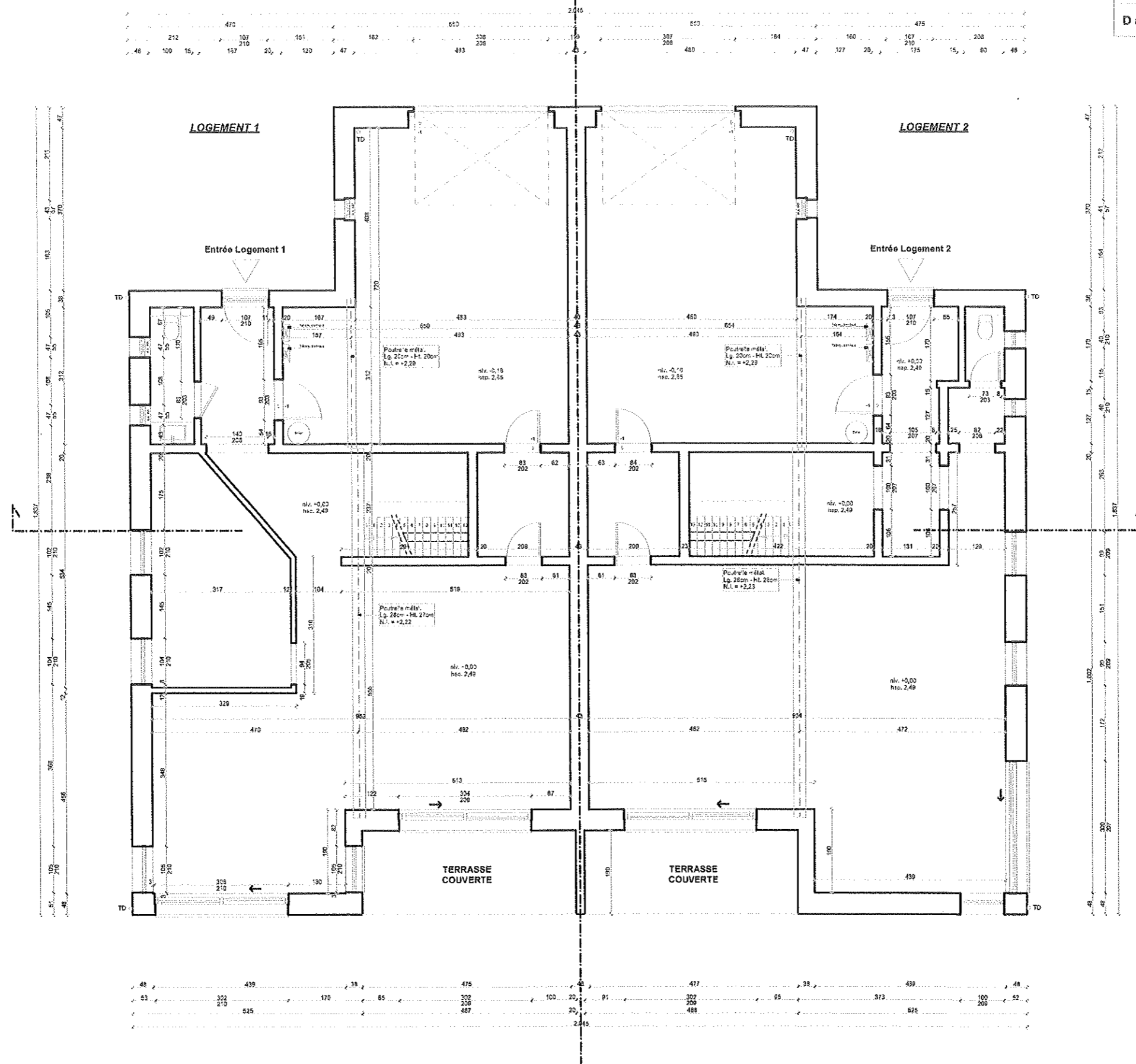
ech. 1/500

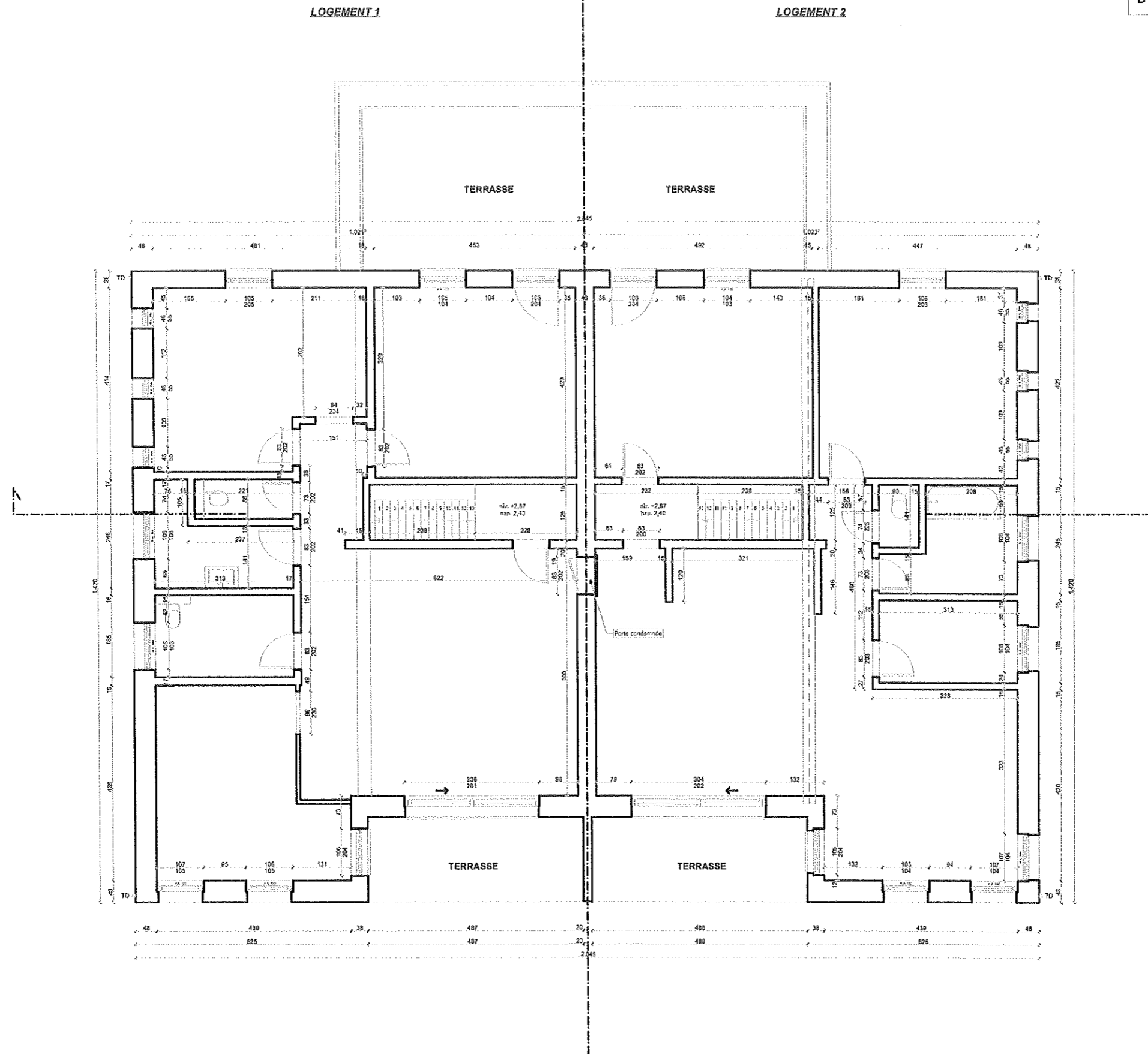
rue Louvrex 36, 4000 Liège
 0486/03.26.92

MONFORT LAND DEVELOPMENT sri, Rénovation et modification des façades de 2 habitations mitoyennes

Rue Strivay, 34 à 4122 PLAINEVAUX (Neupré)







PLAN ETAGE : EXISTANT

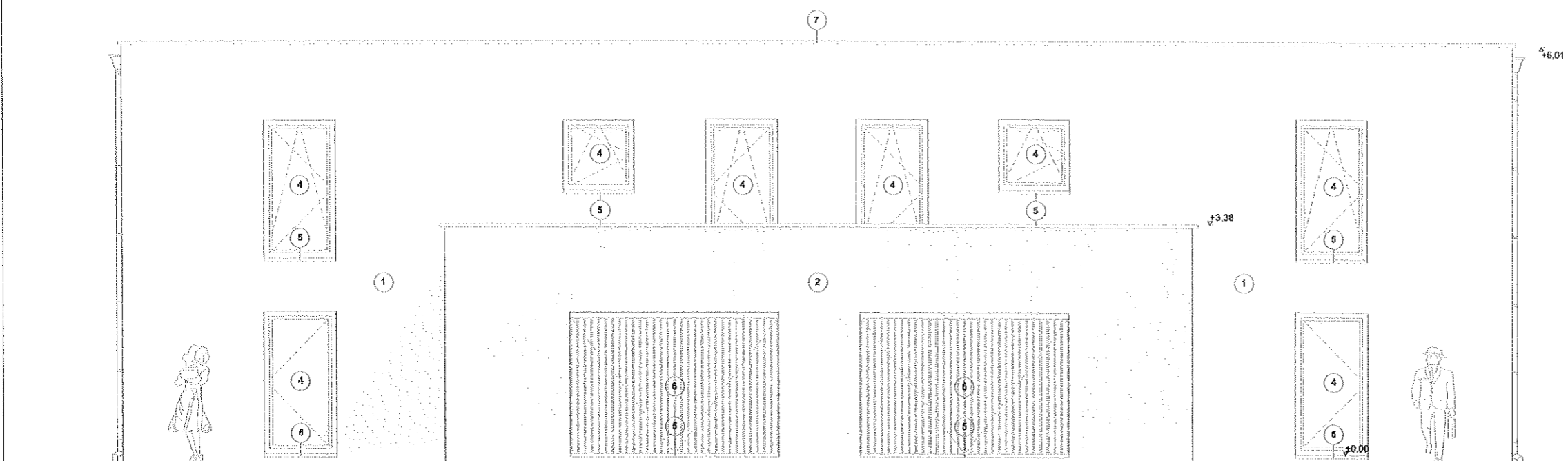
ARCHI@HOME srl
info@archiathome.be

ech. 1/100
rue Louvrex 36, 4000 Liège
0486/03.26.92

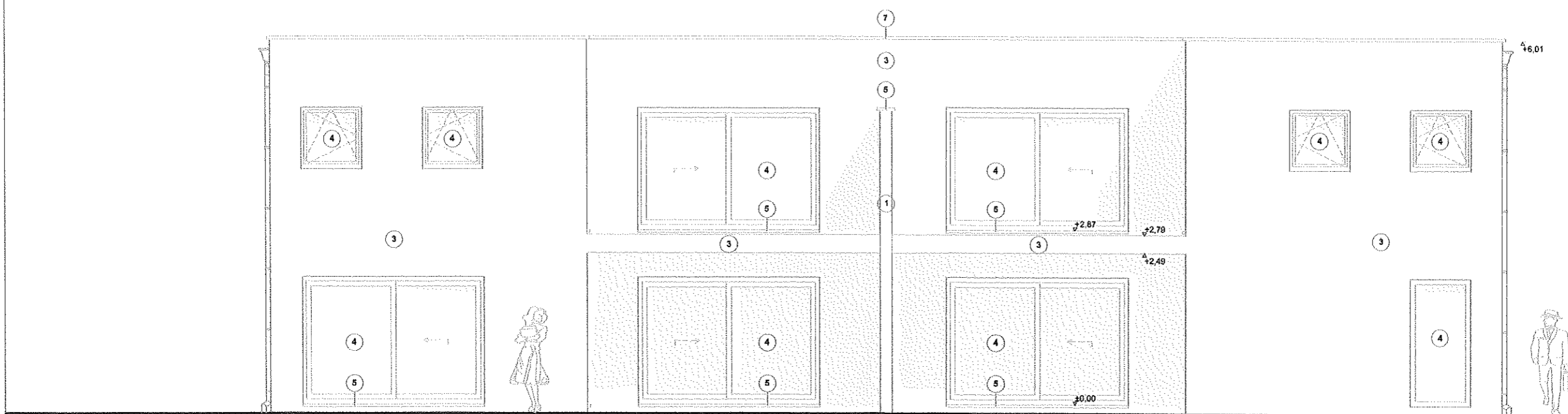
MONFORT LAND DEVELOPMENT srl, Rénovation et modification des façades de 2 habitations mitoyennes
Rue Strivay, 34 à 4122 PLAINEVAUX (Neupré)

Matériaux de façade :

- ① -Crépi ton blanc (Mauvais état)
- ② -Moellons
- ③ -Bardage bois (Mauvais état)
- ④ -Châssis ALU/PVC ton gris anthracite
- ⑤ -Seuil petit granit
- ⑥ -Porte de garage ton gris anthracite (Mauvais état)
- ⑦ -Seuil/rive en alu ton gris
- ⑧ -Chenaux / T.D. en zinc ton naturel



FACADE AVANT



FACADE ARRIERE

FACADE AVANT & ARRIERE : EXISTANT ech. 1/75

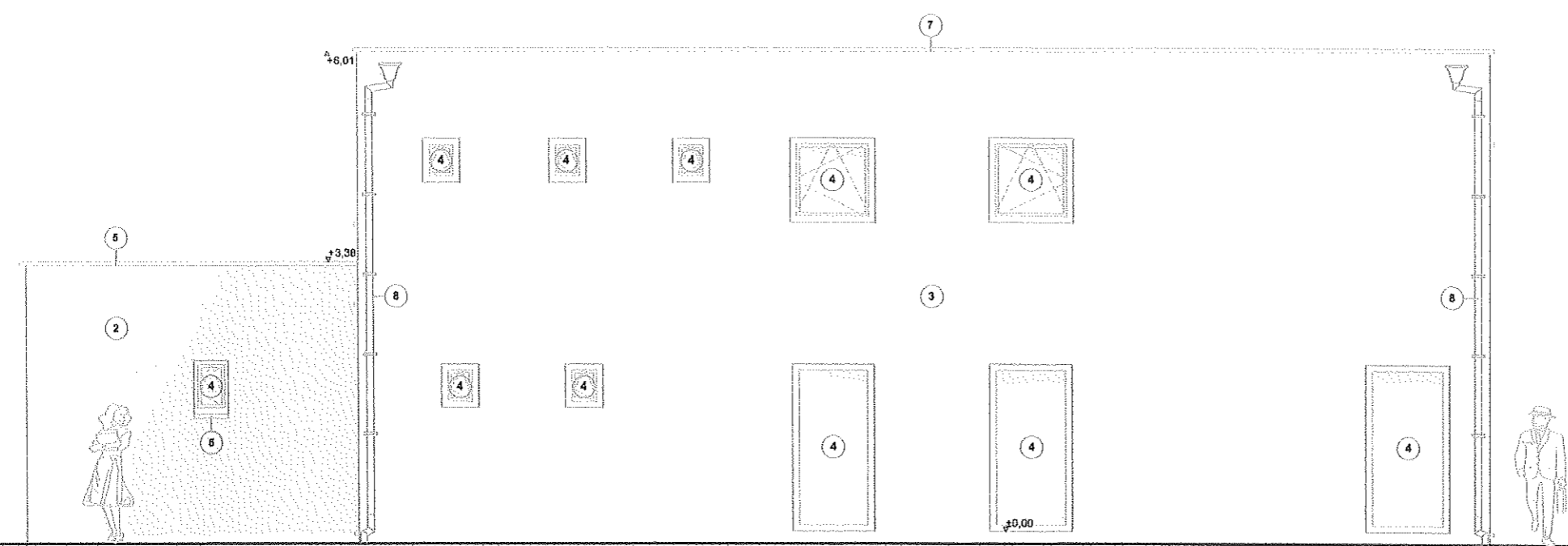
ARCHI@HOME srl
info@archiathome.be

rue Louvrex 36, 4000 Liège
0486/03.26.92

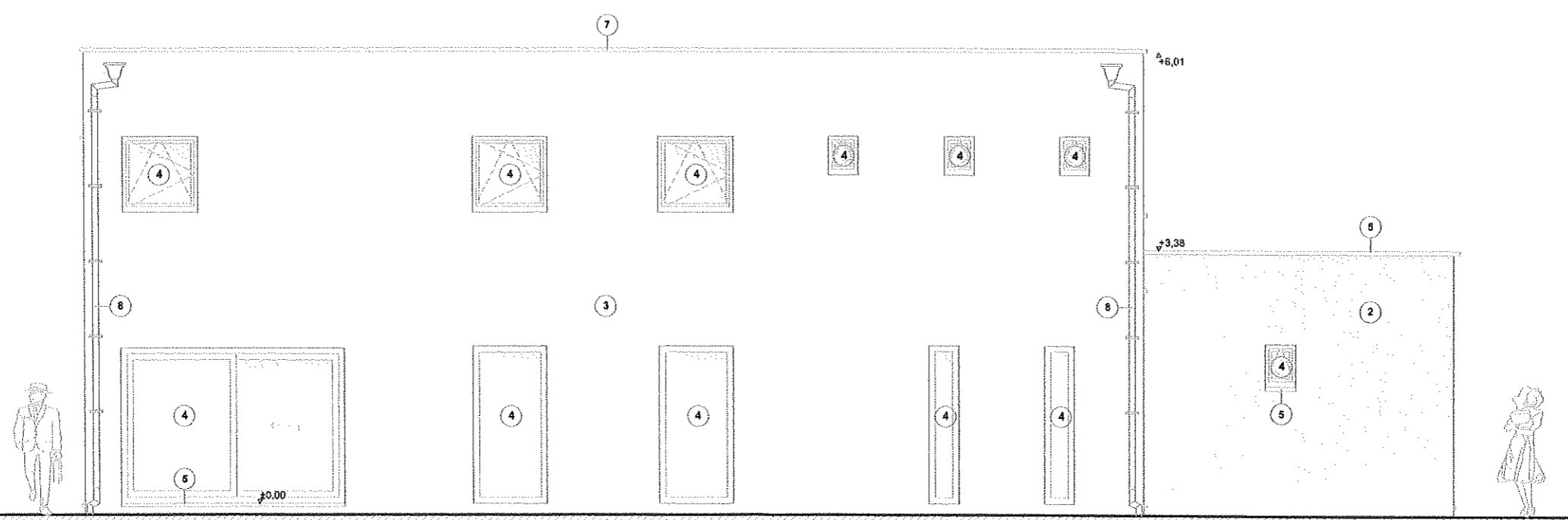
MONFORT LAND DEVELOPMENT srl, Rénovation et modification des façades de 2 habitations mitoyennes

Rue Strivay, 34 à 4122 PLAINEVAUX (Neupré)

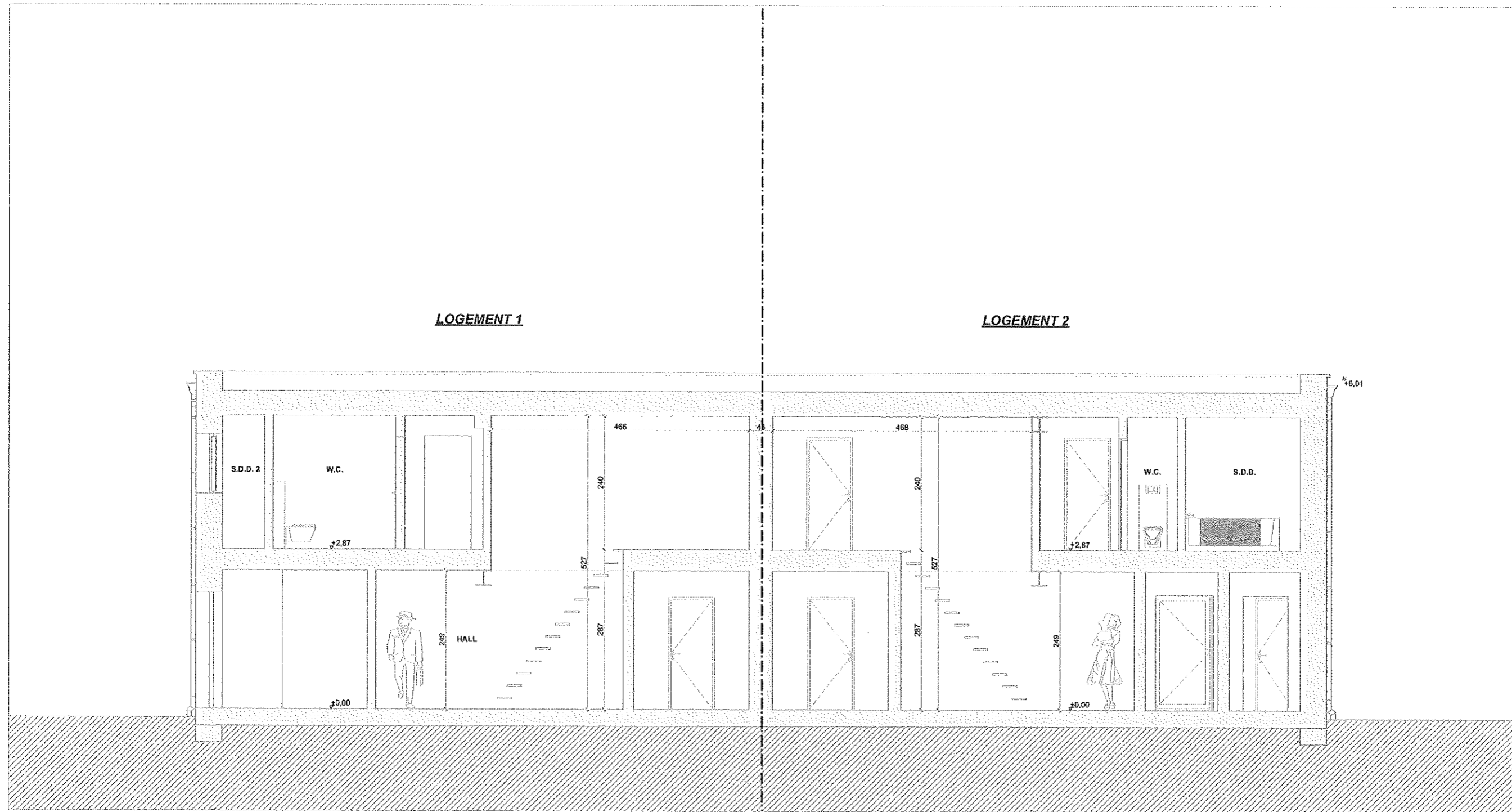
- Matériaux de façade:**
- ① -Crépi ton blanc (Mauvais état)
 - ② -Moellons
 - ③ -Bardage bois (Mauvais état)
 - ④ -Châssis ALU/PVC ton gris anthracite
 - ⑤ -Seuil petit granit
 - ⑥ -Porte de garage ton gris anthracite (Mauvais état)
 - ⑦ -Seuil/rive en alu ton gris
 - ⑧ -Chenaux/T.D. en zinc ton naturel



FACADE DROITE



FACADE GAUCHE



COUPE : EXISTANT

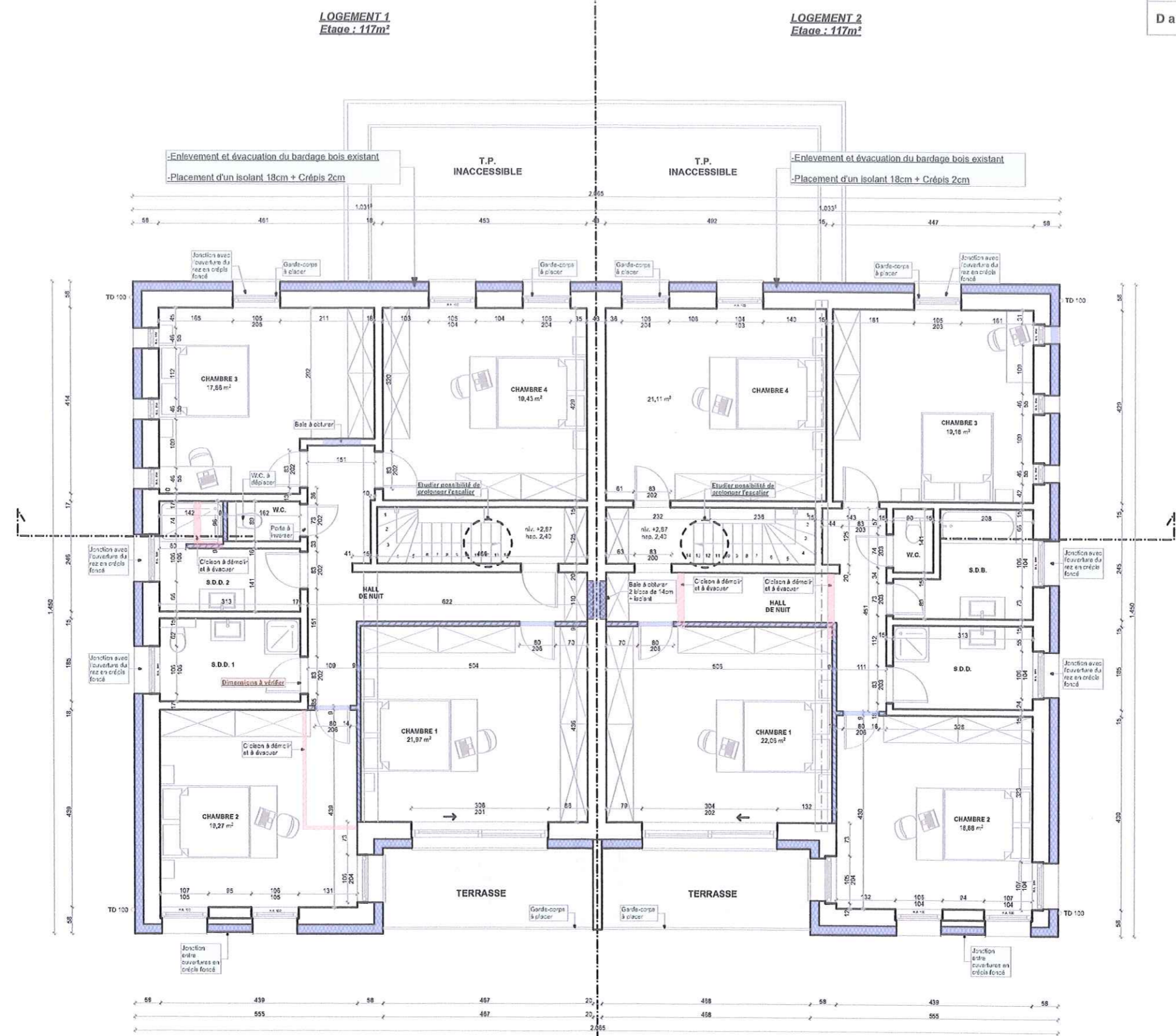
ARCHI@HOME srl
info@archiathome.be

ech. 1/75

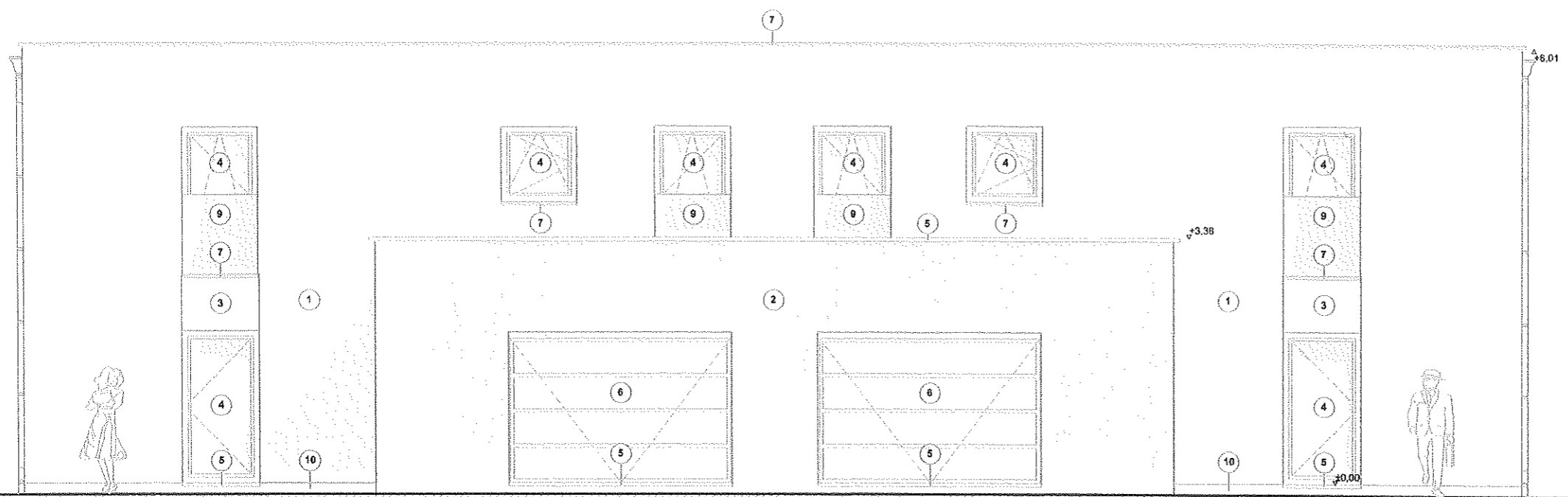
rue Louvrex 36, 4000 Liège
 0486/03.26.92

MONFORT LAND DEVELOPMENT srl, Rénovation et modification des façades de 2 habitations mitoyennes

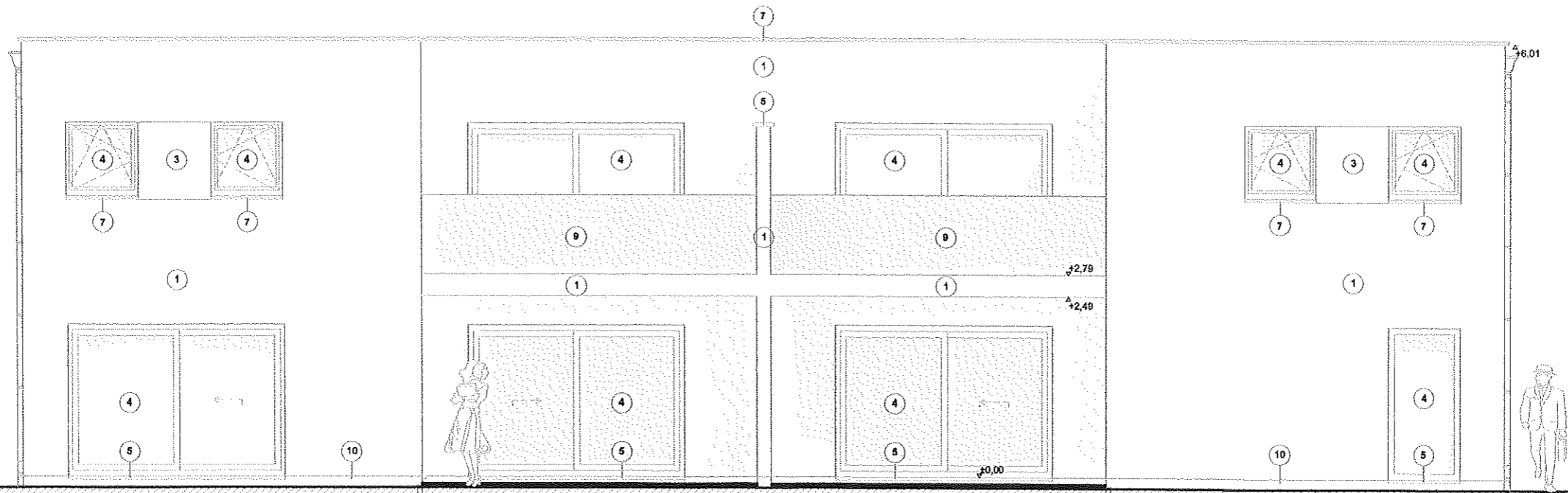
Rue Strivay, 34 à 4122 PLAINEVAUX (Neupré)



- Matériaux de façade:**
- 1 - Nouveau Crépi ton blanc
 - 2 - Moellons
 - 3 - Nouveau Crépi ton gris foncé
 - 4 - Châssis ALU/PVC ton gris anthracite
 - 5 - Seuil petit granit
 - 6 - Nouvelle Porte de garage ton gris anthracite
 - 7 - Seuil/rive en alu ton gris anthracite
 - 8 - Chenaux / T.D. en zinc ton gris
 - 9 - Garde-corps en verre transparent
 - 10 - Nouveau Crépi de soubassement ton gris foncé

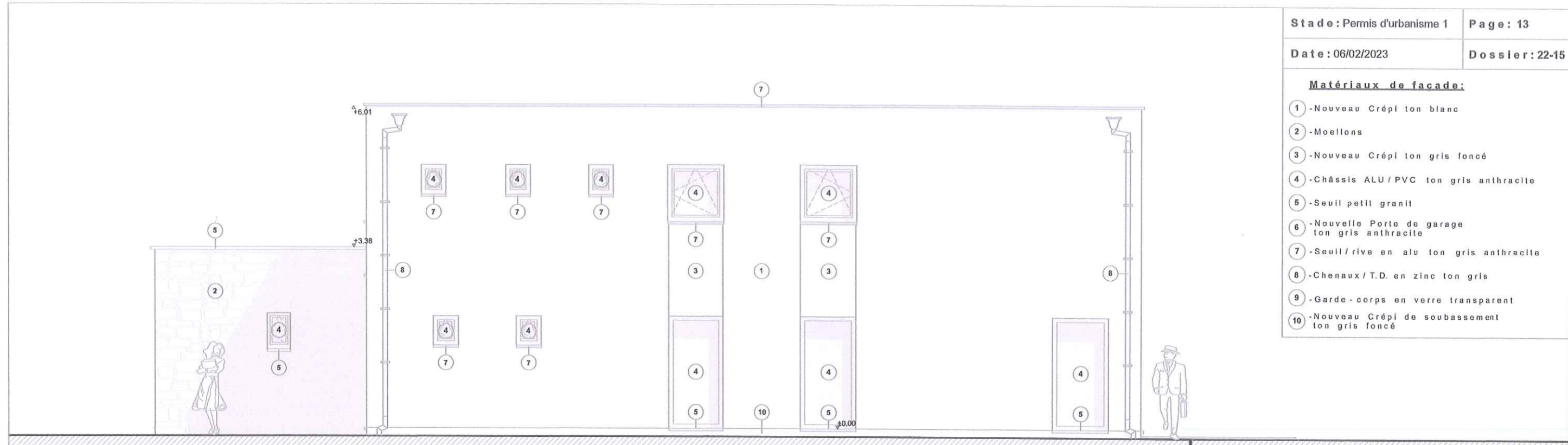


FACADE AVANT

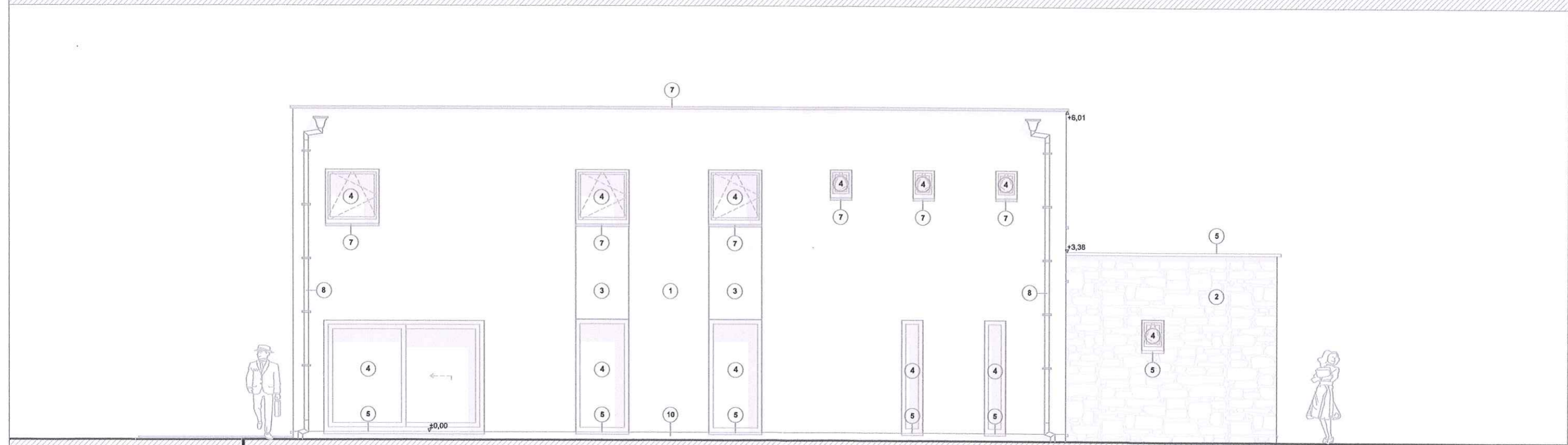


FACADE ARRIERE

- Matériaux de façade :**
- 1 - Nouveau Crépi ton blanc
 - 2 - Moellons
 - 3 - Nouveau Crépi ton gris foncé
 - 4 - Châssis ALU/PVC ton gris anthracite
 - 5 - Seuil petit granit
 - 6 - Nouvelle Porte de garage ton gris anthracite
 - 7 - Seuil / rive en alu ton gris anthracite
 - 8 - Chenaux / T.D. en zinc ton gris
 - 9 - Garde - corps en verre transparent
 - 10 - Nouveau Crépi de soubassement ton gris foncé



FACADE DROITE



FACADE GAUCHE

