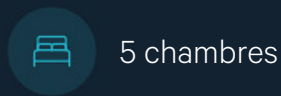
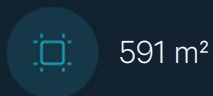




À VENDRE - FERME 2

Rue de la Ferme 2 6180 - Courcelles

550 000 €

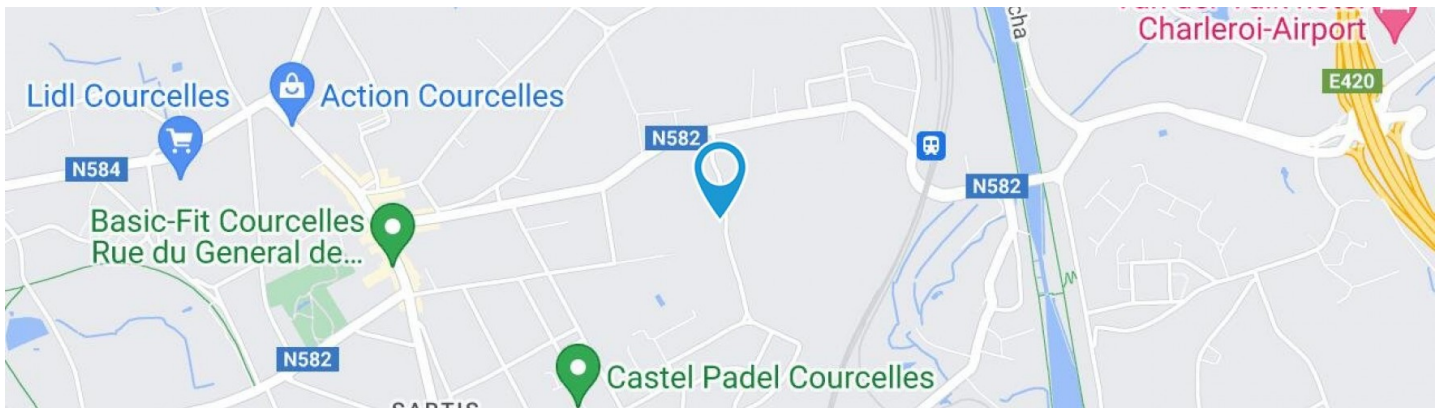


Nicolas
We Invest

IPI : 504426

+32 499 35 88 44

nicolas.bayot@weinvest.be



Nicolas

+32 499 35 88 44
nicolas.bayot@weinvest.be



Le mobilier repris sur les photos ne fait pas partie de la vente conformément à l'article 3.9 du nouveau code civil.

Composition du bien

Etat général	Bon
Surface habitable	591 m²
Surface totale	894 m²
Nombre de façades	4
Nombre d'étages	1
Nombre de pièces	32
Nombre de chambre(s)	5
Nombre de salle de bains	1
	Ferme



Nicolas

+32 499 35 88 44
 nicolas.bayot@weinvest.be



Le mobilier repris sur les photos ne fait pas partie de la vente conformément à l'article 3.9 du nouveau code civil.

Extérieur

Parking

Place(s) 4

Cour (terrain avant)

Sol pavés

Orientation est



Nicolas

+32 499 35 88 44
nicolas.bayot@weinvest.be



Le mobilier repris sur les photos ne fait pas partie de la vente conformément à l'article 3.9 du nouveau code civil.

Intérieur

Rez-de-chaussée **482 m²**

Hall d'entrée, salon, salle à manger, cuisine, atelier 2, atelier 3, remise 1, remise 2, remise 3, entrepôt 1, entrepôt 2, entrepôt 3 salle de bains, garage 1, wc, buanderie, atelier 1,

1er étage **263 m²**

Hall de nuit, chambre 1, chambre 2, chambre 3, chambre 4, chambre 5, bureau, grenier 1, grenier 2, hall

Sous-sol **149 m²**

Garage 2, garage 3, cave 1, cave 2, cave 3



Nicolas

+32 499 35 88 44
 nicolas.bayot@weininvest.be



Le mobilier repris sur les photos ne fait pas partie de la vente conformément à l'article 3.9 du nouveau code civil.

Rez-de-chaussée - Hall d'entrée - 6.47 m²Longueur : **4.53 m** - Largeur : **1.43 m**

Porte

Battante**Bois****Simple**

Hauteur sous-plafond

2,80 m

Éclairage

Au plafond*Nicolas*

+32 499 35 88 44

nicolas.bayot@weinvest.be



Le mobilier repris sur les photos ne fait pas partie de la vente conformément à l'article 3.9 du nouveau code civil.

Rez-de-chaussée - Salon - 26.68 m²

 Longueur : **5.75 m** - Largeur : **4.64 m**

Fenêtre	Châssis PVC double vitrage type oscillo-battants battants	Chauffage	Poele à mazout
Sol	Carrelage	Prise(s) électrique(s)	4
Hauteur sous-plafond	2,85 m	Prise téléphone	Oui
Éclairage	Point lumineux au plafond		


Nicolas

 +32 499 35 88 44
 nicolas.bayot@weinvest.be



Le mobilier repris sur les photos ne fait pas partie de la vente conformément à l'article 3.9 du nouveau code civil.

Rez-de-chaussée - Salle à manger - 23.17 m²

 Longueur : **5.76 m** - Largeur : **4.60 m**

Hauteur sous-plafond	2,85 m
Prise(s) électrique(s)	6
Prise télédistribution	Oui
Prise téléphone	Oui

Fenêtre	Châssis PVC double vitrage type oscillo-battants battants
Sol	Carrelage
Éclairage	Point lumineux au plafond
Chauffage	Poele à mazout


Nicolas

 +32 499 35 88 44
 nicolas.bayot@weinvest.be



Le mobilier repris sur les photos ne fait pas partie de la vente conformément à l'article 3.9 du nouveau code civil.

Rez-de-chaussée - Cuisine - 18.72 m²

 Longueur : **4.94 m** - Largeur : **3.79 m**

Hauteur sous-plafond	2,35 m
Prise(s) électrique(s)	11
Évier	Double, avec égouttoir, matière inox
Plaque de cuisson	Type électrique, de la marque Beko
Hotte	Type hotte murale, évacuation à recyclage, de la marque Zanussi

Frigo	Type externe, de la marque Whirlpool
Four	Type électrique, de la marque Beko
Fenêtre	Châssis bois double vitrage type battants
Éclairage	Au plafond
Prise téléphone	Oui


Nicolas

 +32 499 35 88 44
 nicolas.bayot@weininvest.be



Le mobilier repris sur les photos ne fait pas partie de la vente conformément à l'article 3.9 du nouveau code civil.

Rez-de-chaussée - Salle de bains - 11.79 m²

 Longueur : **3.82 m** - Largeur : **3.08 m**

Hauteur sous-plafond	2,50 m
Prise(s) électrique(s)	2
Extracteur d'air	Oui
Douche	Carrelage + porte
Baignoire	Ovale
WC	Classique
Lavabo	Simple

Décharge machine à laver	Oui
Murs	Totalement carrelés
Fenêtre	Châssis bois double vitrage type battants
Éclairage	Point lumineux au plafond
Chauffage	Radiateur électrique
Sol	Carrelage


Nicolas

 +32 499 35 88 44
 nicolas.bayot@weinvest.be



Le mobilier repris sur les photos ne fait pas partie de la vente conformément à l'article 3.9 du nouveau code civil.

1er étage - Chambre 1 - 42.22 m²

 Longueur : **7.05 m** - Largeur : **5.99 m**

Fenêtre	Châssis bois double vitrage type battants
	Châssis PVC double vitrage type oscillo-battants battants
Sol	Carrelage

Hauteur sous-plafond	4 m
Type de plafond	Plafond mansardé
Éclairage	Point lumineux au plafond
Prise(s) électrique(s)	5


Nicolas

 +32 499 35 88 44
 nicolas.bayot@weininvest.be



Le mobilier repris sur les photos ne fait pas partie de la vente conformément à l'article 3.9 du nouveau code civil.

1er étage - Chambre 2 - 14.34 m²

 Longueur : **3.91 m** - Largeur : **3.66 m**

Fenêtre	Châssis PVC double vitrage type battants
Sol	Quick-Step
Hauteur sous-plafond	2,60 m

Éclairage	Point lumineux au plafond
Prise(s) électrique(s)	2


Nicolas

 +32 499 35 88 44
 nicolas.bayot@weinvest.be



Le mobilier repris sur les photos ne fait pas partie de la vente conformément à l'article 3.9 du nouveau code civil.

1er étage - Chambre 3 - 14.16 m²

 Longueur : **3.88 m** - Largeur : **3.65 m**

Fenêtre	Châssis PVC double vitrage type battants
Sol	Quick-Step
Hauteur sous-plafond	2,60 m

Éclairage	Point lumineux au plafond
Prise(s) électrique(s)	1
Prise téléphone	Oui


Nicolas

 +32 499 35 88 44
 nicolas.bayot@weinvest.be



Le mobilier repris sur les photos ne fait pas partie de la vente conformément à l'article 3.9 du nouveau code civil.

1er étage - Chambre 4 - 14.39 m²

 Longueur : **3.88 m** - Largeur : **3.71 m**

Fenêtre	Châssis PVC double vitrage type battants
Sol	Quick-Step
Hauteur sous-plafond	2,60 m

Éclairage	Point lumineux au plafond
Prise(s) électrique(s)	3


Nicolas

 +32 499 35 88 44
 nicolas.bayot@weinvest.be



Le mobilier repris sur les photos ne fait pas partie de la vente conformément à l'article 3.9 du nouveau code civil.

1er étage - Chambre 5 - 18.52 m²

 Longueur : **5.06 m** - Largeur : **3.66 m**

Fenêtre	Châssis PVC double vitrage type oscillo-battants battants
---------	--------------------------------------------------------------------------

Éclairage	Point lumineux mural
Prise(s) électrique(s)	2

Sol	Quick-Step
-----	-------------------

Hauteur sous-plafond	2,10 m
----------------------	---------------


Nicolas

 +32 499 35 88 44
 nicolas.bayot@weininvest.be



Le mobilier repris sur les photos ne fait pas partie de la vente conformément à l'article 3.9 du nouveau code civil.

1er étage - Bureau - 4.86 m²

 Longueur : **2.44 m** - Largeur : **1.98 m**

Fenêtre	Type de fenêtre fenêtre de toit
Sol	Quick-Step
Type de plafond	Plafond mansardé

Hauteur sous-plafond	2,60 m
Éclairage	Point lumineux au plafond


Nicolas

 +32 499 35 88 44
 nicolas.bayot@weinvest.be

Rez-de-chaussée - Garage 1 - 16.52 m²Longueur : **6.26 m** - Largeur : **2.64 m**

Accès	Cour
Nombre de voitures	1
Porte	Type double battante
	Matière métallique
Fenêtre	Châssis type sans ouverture matière métallique
	Vitrage simple
Sol	Briques
Hauteur sous-plafond	3,80 m
Éclairage	Point lumineux au plafond

Rez-de-chaussée - Wc - 1.53 m²Longueur : **1.25 m** - Largeur : **1.23 m**

WC	Classique
Sol	Carrelage
Hauteur sous-plafond	2,30 m
Éclairage	Point lumineux mural

Rez-de-chaussée - Buanderie - 13.15 m²Longueur : **3.82 m** - Largeur : **3.44 m**

Fenêtre	Châssis PVC double vitrage type battants
Sol	Carrelage
Hauteur sous-plafond	2,50 m
Éclairage	Point lumineux au plafond
Prise(s) électrique(s)	4

*Nicolas*+32 499 35 88 44
nicolas.bayot@weinvest.be

Rez-de-chaussée - Atelier 3 - 15.87 m²Longueur : **4.06 m** - Largeur : **3.90 m**

Accès	Cour
Porte	Type battante
	Matière bois
Fenêtre	Châssis type battants matière bois
	Vitrage simple
Sol	Carrelage
Hauteur sous-plafond	2,90 m
Éclairage	Point lumineux au plafond
Prise(s) électrique(s)	2

Rez-de-chaussée - Atelier 1 - 40.54 m²Longueur : **7.04 m** - Largeur : **5.75 m**

Accès	Cour
Porte	Type battante
	Matière bois
Fenêtre	Châssis PVC double vitrage type battants
Sol	Béton
Hauteur sous-plafond	3,90 m
Type de plafond	Voussettes
Éclairage	Point lumineux mural

*Nicolas*+32 499 35 88 44
nicolas.bayot@weinvest.be

Rez-de-chaussée - Atelier 2 - 25.41 m²Longueur : **7.36 m** - Largeur : **4.18 m**

Accès	Cour
Porte	Type battante
	Matière bois
Fenêtre	Châssis type sans ouverture matière métallique
	Vitrage simple
Sol	Briques
Hauteur sous-plafond	3,80 m
Type de plafond	Plafond mansardé
Éclairage	Point lumineux au plafond
Prise(s) électrique(s)	3

Rez-de-chaussée - Remise 1 - 6.39 m²Longueur : **3.15 m** - Largeur : **2.02 m**

Accès	Cour
Porte	Type battante
	Matière bois
Sol	Briques
Hauteur sous-plafond	2 m
Éclairage	Point lumineux mural

**Nicolas**+32 499 35 88 44
nicolas.bayot@weinvest.be

Rez-de-chaussée - Remise 2 - 16.03 m²Longueur : **4.38 m** - Largeur : **3.66 m**

Fenêtre

Châssis type basculante matière métallique**Vitrage simple**

Sol

Briques

Hauteur sous-plafond

2,30 m

Éclairage

Point lumineux mural**Rez-de-chaussée - Remise 3 - 7.09 m²**Longueur : **3.52 m** - Largeur : **2.01 m**

Accès

Cour

Porte

Type battante**Matière bois**

Fenêtre

Châssis type basculante matière métallique

Sol

Briques

Hauteur sous-plafond

2 m

Éclairage

Point lumineux au plafond**Rez-de-chaussée - Entrepôt 1 - 51.34 m²**Longueur : **13.58 m** - Largeur : **3.91 m**

Fenêtre

Châssis bois double vitrage type sans ouverture

Sol

Briques

Accès

Cour

Porte

Type battante**Matière bois**

Éclairage

Point lumineux au plafond

Hauteur sous-plafond

3,20 m**Nicolas**

+32 499 35 88 44

nicolas.bayot@weinvest.be

Rez-de-chaussée - Entrepôt 2 - 68.93 m²Longueur : **13.13 m** - Largeur : **5.25 m**

Fenêtre

Châssis type basculante matière métallique**Vitrage simple**

Sol

Briques

Éclairage

Point lumineux au plafond

Hauteur sous-plafond

3,60 m

Prise(s) électrique(s)

1**Rez-de-chaussée - Entrepôt 3 - 132.19 m²**Longueur : **13.17 m** - Largeur : **10.03 m**

Fenêtre

Châssis type sans ouverture matière bois**Vitrage simple**

Sol

Béton**Pierre bleue**

Accès

Cour

Porte

Type battante double**Matière bois**

Éclairage

Point lumineux mural

Hauteur sous-plafond

11 m*Nicolas*

+32 499 35 88 44

nicolas.bayot@weinvest.be

1er étage - Hall de nuit - 11.50 m²Longueur : **5.78 m** - Largeur : **1.99 m**

Escalier	1
Fenêtre	Châssis PVC double vitrage type oscillo-battants battants
Sol	Quick-Step
Hauteur sous-plafond	2,60 m
Éclairage	Point lumineux au plafond

1er étage - Grenier 1 - 69.00 m²Longueur : **13.07 m** - Largeur : **5.28 m**

Type de grenier	Aménageable
Sol	Briques
Hauteur sous-plafond	4,80 m
Type de plafond	Plafond mansardé
Éclairage	Point lumineux au plafond

1er étage - Grenier 2 - 68.93 m²Longueur : **13.13 m** - Largeur : **5.25 m****1er étage - Hall - 5.47 m²**Longueur : **2.78 m** - Largeur : **1.97 m**

Hauteur sous-plafond	2,60 m
Éclairage	Point lumineux mural
Fenêtre	Châssis bois double vitrage type battants
Sol	Quick-Step

**Nicolas**+32 499 35 88 44
nicolas.bayot@weinvest.be

Sous-sol - Garage 2 - 31.85 m²

 Longueur : **9.26 m** - Largeur : **3.44 m**

Nombre de voitures	1
Porte	Type double battante
	Matière pvc
Sol	Béton
Hauteur sous-plafond	2,50 m
Éclairage	Point lumineux au plafond
Prise(s) électrique(s)	1

Sous-sol - Garage 3 - 26.11 m²

 Longueur : **5.11 m** - Largeur : **5.11 m**

Nombre de voitures	2
Porte	Type double battante
	Matière pvc
Sol	Béton
Hauteur sous-plafond	2,50 m
Éclairage	Point lumineux au plafond
Prise(s) électrique(s)	1

Sous-sol - Cave 1 - 27.03 m²

 Longueur : **6.07 m** - Largeur : **5.53 m**

Voutée	Oui
Sol	Béton
Hauteur sous-plafond	2,15 m
Éclairage	Point lumineux au plafond
Prise(s) électrique(s)	1
Escalier	1


Nicolas

 +32 499 35 88 44
 nicolas.bayot@weininvest.be

Sous-sol - Cave 2 - 25.09 m²

 Longueur : **5.54 m** - Largeur : **4.53 m**

Voutée	Oui
Fenêtre	
	Châssis type sans ouverture matière bois
	Vitrage simple
Sol	Béton
Hauteur sous-plafond	2,15 m
Éclairage	Point lumineux au plafond
Prise(s) électrique(s)	1

Sous-sol - Cave 3 - 38.47 m²

 Longueur : **6.91 m** - Largeur : **5.56 m**

Accès	Parking place(s) 4
Porte	
	Type battante
	Matière bois
Voutée	Oui
Fenêtre	
	Châssis type battants matière bois
	Vitrage simple
Sol	Briques
Hauteur sous-plafond	2 m


Nicolas

 +32 499 35 88 44
 nicolas.bayot@weinvest.be

Récapitulatif des mètres Longueur Largeur Superficie

Rez-de-chaussée

Hall d'entrée	4.53 m	1.43 m	6.47 m ²
Salon	5.75 m	4.64 m	26.68 m ²
Salle à manger	5.76 m	4.60 m	23.17 m ²
Cuisine	4.94 m	3.79 m	18.72 m ²
Salle de bains	3.82 m	3.08 m	11.79 m ²
Garage 1	6.26 m	2.64 m	16.52 m ²
Wc	1.25 m	1.23 m	1.53 m ²
Buanderie	3.82 m	3.44 m	13.15 m ²
Atelier 1	7.04 m	5.75 m	40.54 m ²
Atelier 2	7.36 m	4.18 m	25.41 m ²
Atelier 3	4.06 m	3.90 m	15.87 m ²
Remise 1	3.15 m	2.02 m	6.39 m ²
Remise 2	4.38 m	3.66 m	16.03 m ²
Remise 3	3.52 m	2.01 m	7.09 m ²
Entrepôt 1	13.58 m	3.91 m	51.34 m ²
Entrepôt 2	13.13 m	5.25 m	68.93 m ²
Entrepôt 3	13.17 m	10.03 m	132.19 m ²

*Nicolas*

+32 499 35 88 44
nicolas.bayot@weinvest.be

1er étage

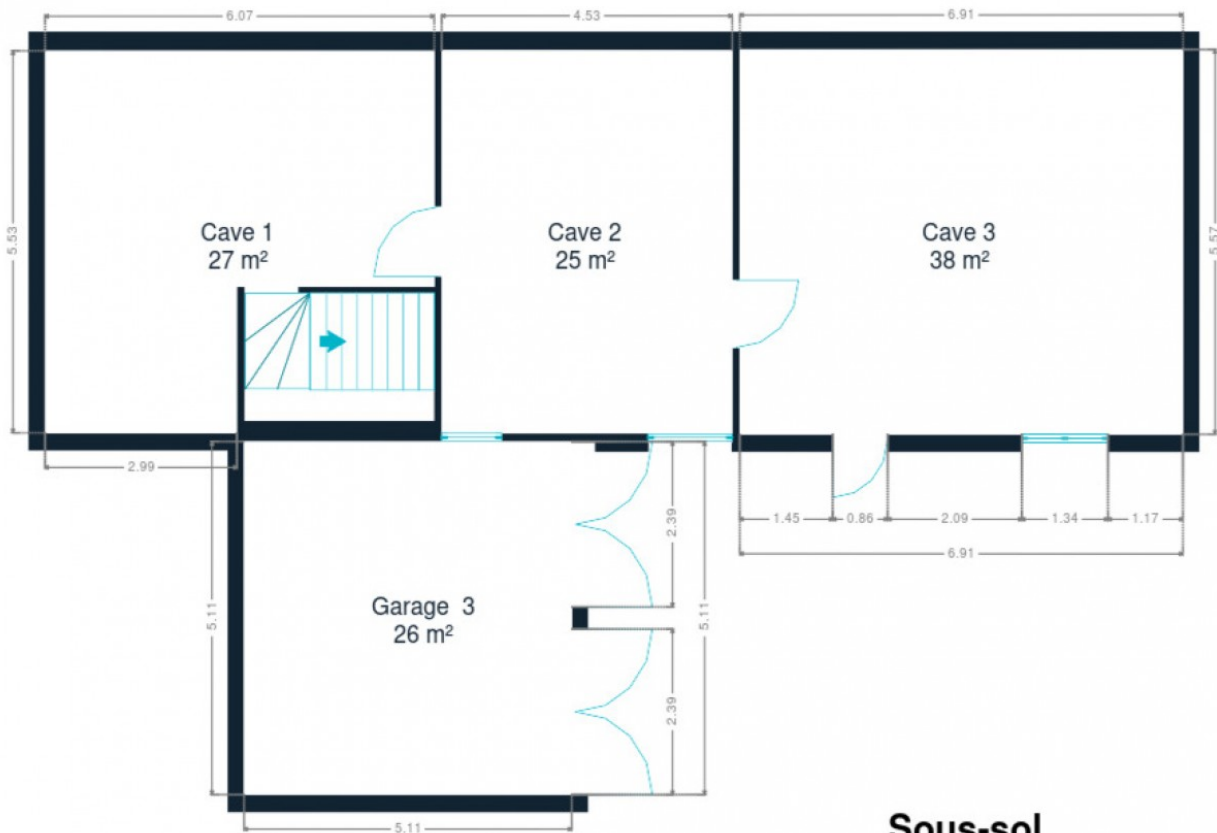
Hall de nuit	5.78 m	1.99 m	11.50 m ²
Chambre 1	7.05 m	5.99 m	42.22 m ²
Chambre 2	3.91 m	3.66 m	14.34 m ²
Chambre 3	3.88 m	3.65 m	14.16 m ²
Chambre 4	3.88 m	3.71 m	14.39 m ²
Chambre 5	5.06 m	3.66 m	18.52 m ²
Bureau	2.44 m	1.98 m	4.86 m ²
Grenier 1	13.07 m	5.28 m	69.00 m ²
Grenier 2	13.13 m	5.25 m	68.93 m ²
Hall	2.78 m	1.97 m	5.47 m ²

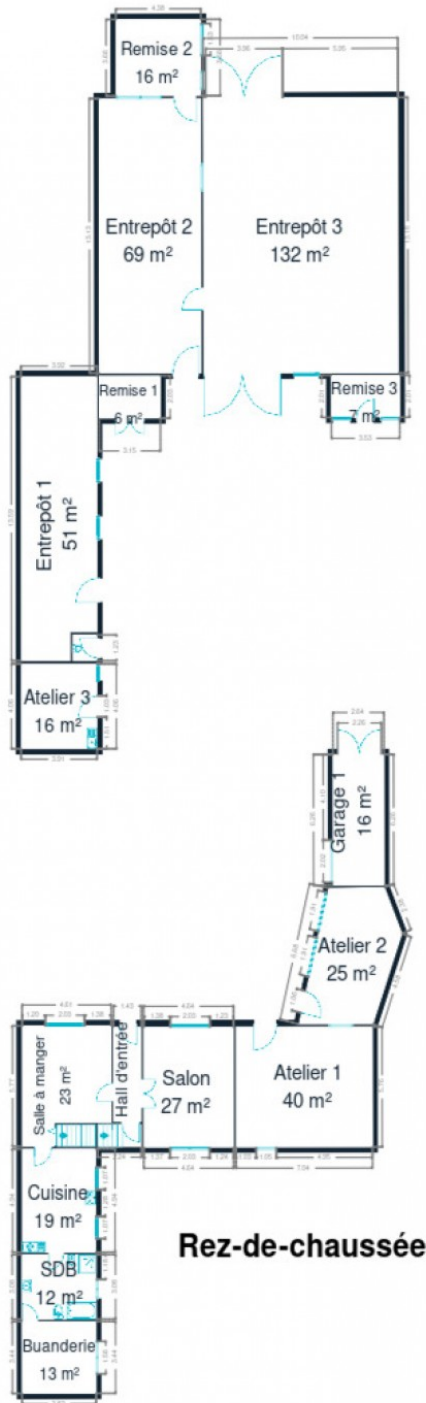
Sous-sol

Garage 2	9.26 m	3.44 m	31.85 m ²
Garage 3	5.11 m	5.11 m	26.11 m ²
Cave 1	6.07 m	5.53 m	27.03 m ²
Cave 2	5.54 m	4.53 m	25.09 m ²
Cave 3	6.91 m	5.56 m	38.47 m ²

*Nicolas*

+32 499 35 88 44
nicolas.bayot@weinvest.be





Rez-de-chaussée

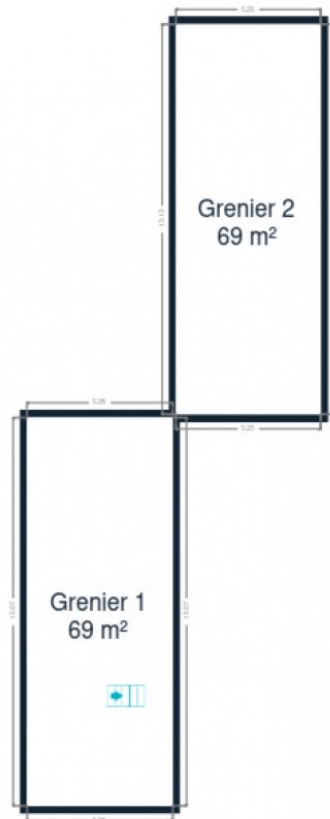


Rez-de-chaussée

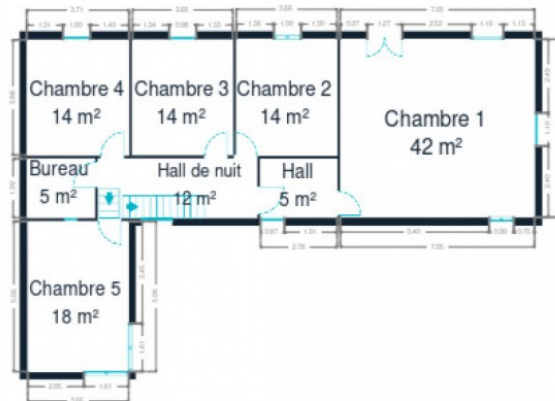


Nicolas

+32 499 35 88 44
nicolas.bayot@weininvest.be



1er étage



1er étage



Nicolas
+32 499 35 88 44
nicolas.bayot@weininvest.be

Technique

Toiture

Zingeries	Matériaux zinc pvc
État	Bon
Couverture	Tuiles terre cuite

Façade

Matériaux façade	Brique rouge
Etat	Bon

Châssis

Châssis	Couleur blanc
	Vitrage double
	Matière pvc

Installation

Compteur électrique	Mono-horaire
Chauffage	Type foyers
	Nature mazout
	Mode poele à mazout
Compt. d'eau	Nombre 1
Citerne mazout	Apparente



Nicolas

+32 499 35 88 44
nicolas.bayot@weinvest.be



Le mobilier repris sur les photos ne fait pas partie de la vente conformément à l'article 3.9 du nouveau code civil.



Le mobilier repris sur les photos ne fait pas partie de la vente conformément à l'article 3.9 du nouveau code civil.

Transports

Arrêt de bus	250 m
Accès ferroviaire	700 m
Accès autoroutier	2200 m

Écoles

École Saint-François d'Assise	881 m
École Saint-Lambert	1755 m
École fondamentale communale du Petit-Courcelles	2068 m



Nicolas

+32 499 35 88 44
nicolas.bayot@weinvest.be

Points d'intérêts

Station de transit	Courcelles-Motte	609 m
Restaurant	Le Corfou	919 m
Hébergement	Appartement Courcelles	979 m
Point d'intérêt	VOYAGES CHARLES QUINT	998 m
Magasin de vélos	Cycles Pitau	1303 m
Hébergement	Class'Eco Charleroi	1580 m
Restaurant	Van der Valk hôtel Charleroi-Airport	1894 m
Station de transit	Roux	1947 m
Fleuriste	Edelweiss	2224 m
Point d'intérêt	Charleroi Expo Congrès	2296 m
Réparation de voiture	Choin / Michel	2337 m
Électricien	New Eclairélec S.R.L	2345 m
Hébergement	B&B Carpe Diem	2388 m
Entrepreneur général	Jordan sa (showrooms en poelerie)	2489 m
Station de bus	B.c.g.	2516 m



Nicolas

+32 499 35 88 44
nicolas.bayot@weinvest.be

Les étapes d'achat d'un bien immobilier

1. BUDGET

En fonction de vos revenus et de vos économies (les "fonds propres") la banque va déterminer votre "capacité d'emprunt", c'est à dire le montant maximal du crédit.

3. OFFRE

Une fois le bien de vos rêves trouvé, vous rédigez une offre au propriétaire, qui lui notifie votre intérêt d'acheter à un prix donné et dans des conditions déterminées.

5. FINANCEMENT

Différents types de crédits hypothécaire existent. En négociant auprès de plusieurs banques, vous obtiendrez le crédit le plus avantageux pour votre situation. Une fois l'offre de prêt formelle obtenue, le compromis peut être signé.

7. SIGNATURE COMPROMIS

Une fois le compromis rempli et accepté par les parties, vous le signez chez le notaire du vendeur ou dans votre agence immobilière. La signature se fait en général dans le mois qui suit l'offre.

+ Vous payez une *garantie équivalente à 5 ou 10% du prix de vente.*

9. SIGNATURE DE L'ACTE

Maximum 4 mois après le compromis a lieu la signature de l'acte, chez votre notaire. C'est le moment où vous recevez les clés et devenez propriétaire.

+ Vous payez le *solde, les frais de notaire et les coûts de l'acte.*

2. RECHERCHE

Vous pouvez entamer vos recherches. Encodez vos critères sur les plateformes immobilières (immoweb, immovlan,...) et/ou les communiquez-les aux agences immobilières locales afin d'être notifié lorsqu'un bien est mis en vente.

4. NÉGOCIATION

Le propriétaire peut accepter votre offre, la refuser voir vous faire une contre-proposition (à accepter ou refuser en retour). Une fois les négociations abouties et l'offre contresignée, la vente est scellée.

6. COMPROMIS

Le compromis est le premier contrat formalisant l'engagement de vente. C'est soit le notaire soit l'agence immobilière qui va le rédiger.

8. RECHERCHES NOTARIÉES

Les notaires vont rassembler les documents et effectuer les recherches administratives, hypothécaires et fiscales auprès des administrations concernées. Une fois toutes les informations collectées, la date de signature peut être fixée.

10. TITRE DE PROPRIÉTÉ

Votre notaire transmet l'acte signé au bureau des hypothèques pour y être enregistré. Quelques semaines plus tard, il recevra le titre de propriété portant les cachets de l'administration fiscale, conservera l'original et vous transmettra une copie.



Acheté!



Quels sont les frais « cachés » à l'achat d'un bien immobilier ?

Lorsque vous faites l'acquisition d'une propriété, le prix de vente sera toujours additionné de taxes et frais annexes, appelés **«frais d'achat» et qui s'élèvent en moyenne à 15% du prix de vente** (sauf si vous bénéficiez d'un taux réduit ou d'un abattement). C'est votre notaire qui va les collecter, mais celui-ci va ensuite les redistribuer aux différentes administrations.

Exemple :



Prix d'achat

en Régions wallonne et bruxelloise
(sous réserve des éventuelles réductions de frais et abattements).

200.000 €

Total des frais d'achat

+ 29.175 €

Total de l'achat

229.175 €

25.000 € Droits d'enregistrement

2.160 € Honoraires du notaire (soumis à la TVA*)

1.100 € Frais administratifs (soumis à la TVA*)

685 € TVA

230 € Transcription hypothécaire



Si votre achat est financé grâce à un crédit hypothécaire, il faudra ajouter les frais liés à un second acte notarié ; l'acte de crédit, qui va entraîner des frais supplémentaire dûs à la banque et au notaire. Renseignez-vous auprès de votre notaire pour connaître le montant total exact.

Nos services

Chez We Invest, nous sommes persuadés qu'un bon agent immobilier n'est pas nécessairement un secrétaire redoutable, un photographe hors-pair, un marketeur ingénieux ou un informaticien passionné. Nous avons donc décidé de former une agence immobilière avec une véritable équipe de professionnels pour entourer cet agent.

▼ **Votre agent We Invest est plus qu'un ouvreur de porte:** c'est un véritable conseiller, passionné. Il ou elle vous guidera et vous encadrera dans l'une des transactions la plus importante de votre vie. Grâce à sa certification IPI, vous êtes assurés que nos agents sont formés aux aspects techniques, juridiques, fiscaux et administratifs d'un achat et d'une vente.

▼ **L'équipe de marketing:** votre agent immobilier est soutenu par une équipe marketing professionnelle (photographes, vidéastes, publicitaires, graphistes, spécialistes du marketing digital, etc.) Grâce à nos supports, tels que les plans, les visites virtuelles, les vidéos ou le livret comme celui-ci, vous gagnez du temps en ne visitant que les propriétés qui vous correspondent vraiment !

▼ **L'équipe technologique:** Notre objectif est d'utiliser la technologie pour humaniser les transactions immobilières. Contradictoire? Pas du tout: entourés d'outils et de services tech', le travail de nos agents immobiliers est considérablement allégé. Cela leur permet de se concentrer sur leur plus grande force: des conseils personnalisés pour que vous puissiez trouver la maison de vos rêves ou vendre la vôtre au meilleur prix.



Vous songez à vendre ?

Notre équipe est disponible pour vous soutenir dans chacun de vos projets de vente ou de mise en location. Faites évaluer votre propriété objectivement, gratuitement, et sans engagement. [Contactez votre agent immobilier We Invest et découvrez autour d'une tasse de café ce que nous pouvons faire pour vous.](#)