



35 000 €

Réf. MarcinelleAvenuedesFrênes5
Avenue des Frênes 5 - 6001 Marcinelle



87 m²



2



1

CASULA SPRL

+32 84 77 00 43 - mail : info@easyhome-immo.be
Borchamps 24 --- 6900 Marche-en-Famenne
TVA : BE 0669 936 537 - IPI 509.677

Coordonnées du bien

Rue Avenue des Frênes

N° 5

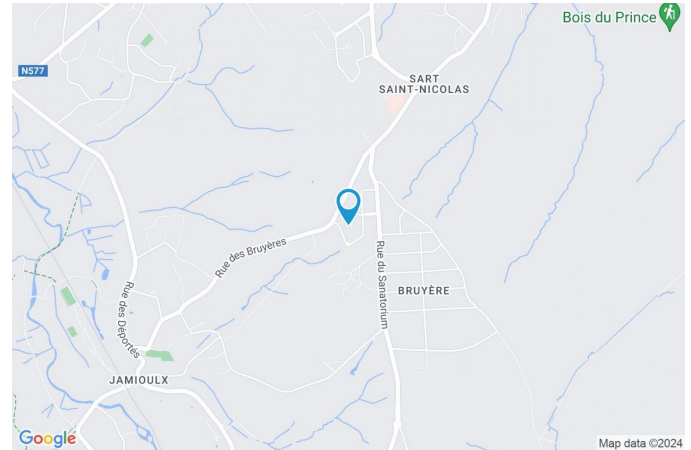
CP 6001

Ville Marcinelle

Pays Belgique

Latitude 50.360794

Longitude 4.429917



PARCELLE - DIMENSIONS ET AMÉNAGEMENTS

↖ Orientation façade avant Est
↘ Déclivité

► Largeur de la façade 11.00 m

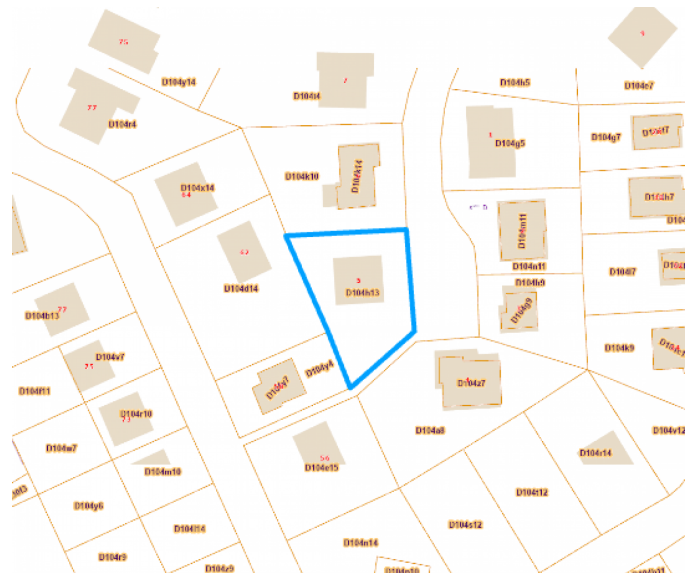
► Surface bâtie au sol 125.00 m²

► Profondeur de la parcelle 28 m

► Surface de la parcelle 716.00 m²

► Largeur de la parcelle 24.00 m

Informations provenant du site du cadastre



Description globale du bien

Etat général	Bon
Surface habitable	87 m ²
Nombre de façades	4
Nombre de pièces	9
Nombre de chambre(s)	2
Nombre de salle de bains	1
	Rez-de-ch. avec jardin
Garage	1 place(s)



Aménagement intérieur

Rez-de-chaussée	87 m ²
Séjour, cuisine, chambre 1, chambre 2, salle de bains, hall, escalier	
Sous-sol	50 m ²
Garage, cave 1, cave 2, escalier	

Rez-de-chaussée

Séjour

 superficie : 25.01 m²

Longueur : 5.98 m

Largeur : 4.18 m

FenêtreChâssis PVC double vitrage
type oscillo-battants volets type
électrique roulant matière pvc**Chauffage**

Radiateur(s)

Sol

Carrelage

Prise(s) électrique(s)

4

Hauteur sous-plafond

2,65 m

Prise télédistribution

Oui

Éclairage

Point lumineux au plafond

Rez-de-chaussée

Cuisine



 superficie : 10.69 m²

Longueur : 3.85 m

Largeur : 2.77 m

Hauteur sous-plafond

2.68 m

Prise(s) électrique(s)

8

Type

Équipée

Accès

Terrasse

Évier

Simple

Plaque de cuisson

Type vitrocéramique

De la marque Smeg

Hotte

Type hotte télescopique

Frigo

Type encastré

Lave-vaisselle

Type intégré

De la marque Beko

Four

Type multifonction

De la marque Siemens

Fenêtre

Châssis bois double vitrage
type oscillo-battants
porte-fenêtre volets type
roulant électrique matière pvc

Sol

Carrelage

Éclairage

Point lumineux au plafond

Chauffage

Radiateur(s)

Placard

Portes battantes

Rez-de-chaussée

Chambre 1

 superficie : 14.07 m²

Longueur : 3.92 m

Largeur : 3.59 m

FenêtreChâssis PVC double vitrage
type oscillo-battants volets type
roulant électrique matière pvc**Éclairage**

Point lumineux au plafond

Sol

Vinyle

Chauffage

Radiateur(s)

Hauteur sous-plafond

2,66 m

Prise(s) électrique(s)

2

Rez-de-chaussée

Chambre 2

 superficie : 14.49 m²

Longueur : 4.03 m

Largeur : 3.59 m

FenêtreChâssis PVC double vitrage
volets type roulant électrique
matière pvc type oscillo-battants**Éclairage**

Point lumineux au plafond

Sol

Vinyle

Chauffage

Radiateur(s)

Hauteur sous-plafond

2,66 m

Prise(s) électrique(s)

2

Rez-de-chaussée

Salle de bains

 superficie : 7.78 m²

Longueur : 2.92 m

Largeur : 2.69 m

Hauteur sous-plafond 2,66 m**Prise(s) électrique(s)** 1**Baignoire** 1**WC** Classique**Lavabo** Simple**Sèche-serviettes**

Oui

Murs

Carrelés au 3/4

FenêtreChâssis bois double vitrage type
oscillo-battants**Éclairage**

Point lumineux au plafond

Sol

Carrelage

Rez-de-chaussée

Hall

 superficie : 12.19 m²

Longueur : 7.15 m

Largeur : 2.92 m

Hauteur sous-plafond

2,60 m

Éclairage

Point lumineux au plafond

Chauffage

Radiateur(s)

Sol

Carrelage

Autres

REZ-DE-CHAUSSÉE - ESCALIER

 superficie : 2.99 m²

Longueur : 3.59 m

Largeur : 0.83 m

Escalier

Matériaux carrelages

Type droit

SOUS-SOL - GARAGE

 superficie : 24.75 m²

Longueur : 5.93 m

Largeur : 4.16 m

Nombre de voitures 1**Porte**

Type à ouverture électrique

Matière métallique

Fenêtre Vitrage simple**Sol** Carrelage**Hauteur sous-plafond** 2 m**Éclairage** Point lumineux au plafond**Prise(s) électrique(s)** 4

SOUS-SOL - CAVE 1

 superficie : 8.96 m²

Longueur : 3.88 m

Largeur : 2.30 m

Fenêtre Vitrage simple**Sol** Carrelage**Hauteur sous-plafond** 2 m**Éclairage** Point lumineux au plafond**Prise(s) électrique(s)** 1

SOUS-SOL - CAVE 2

 superficie : 12.70 m²

Longueur : 4.95 m

Largeur : 2.85 m

Sol	Carrelage
Hauteur sous-plafond	2 m
Éclairage	Point lumineux au plafond

SOUS-SOL - ESCALIER

 superficie : 3.46 m²

Longueur : 3.63 m

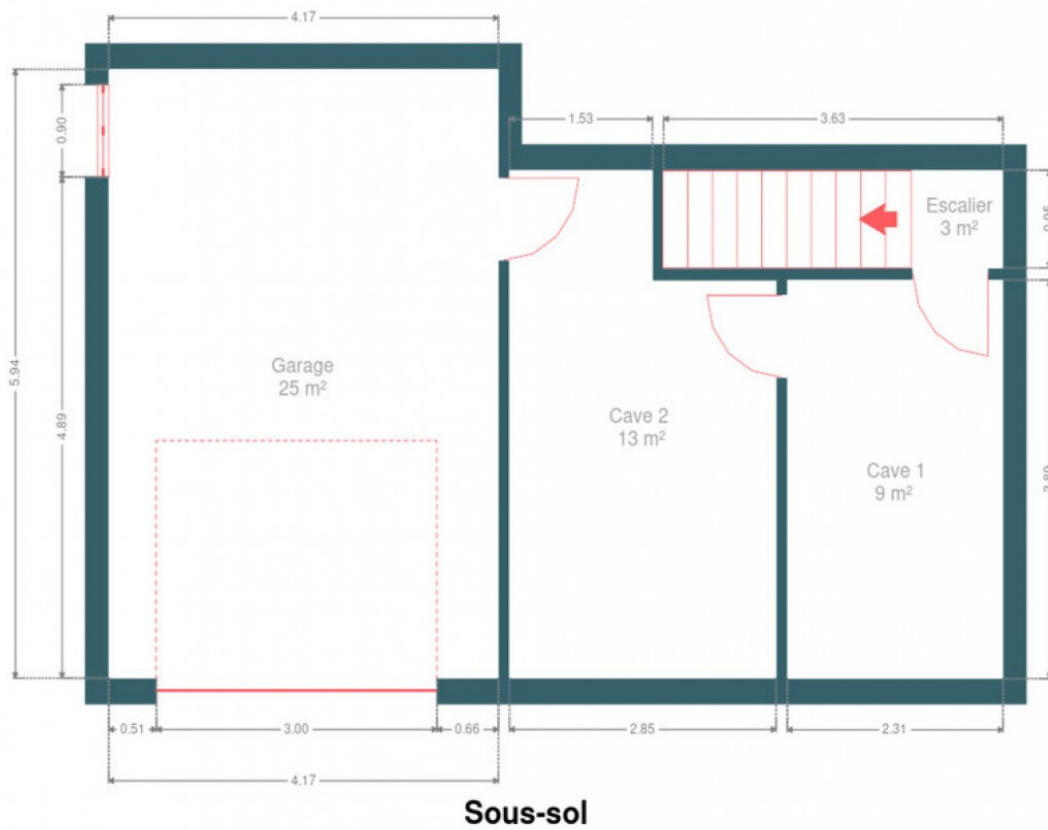
Largeur : 0.95 m

Escalier
Matériaux carrelages
Type droit

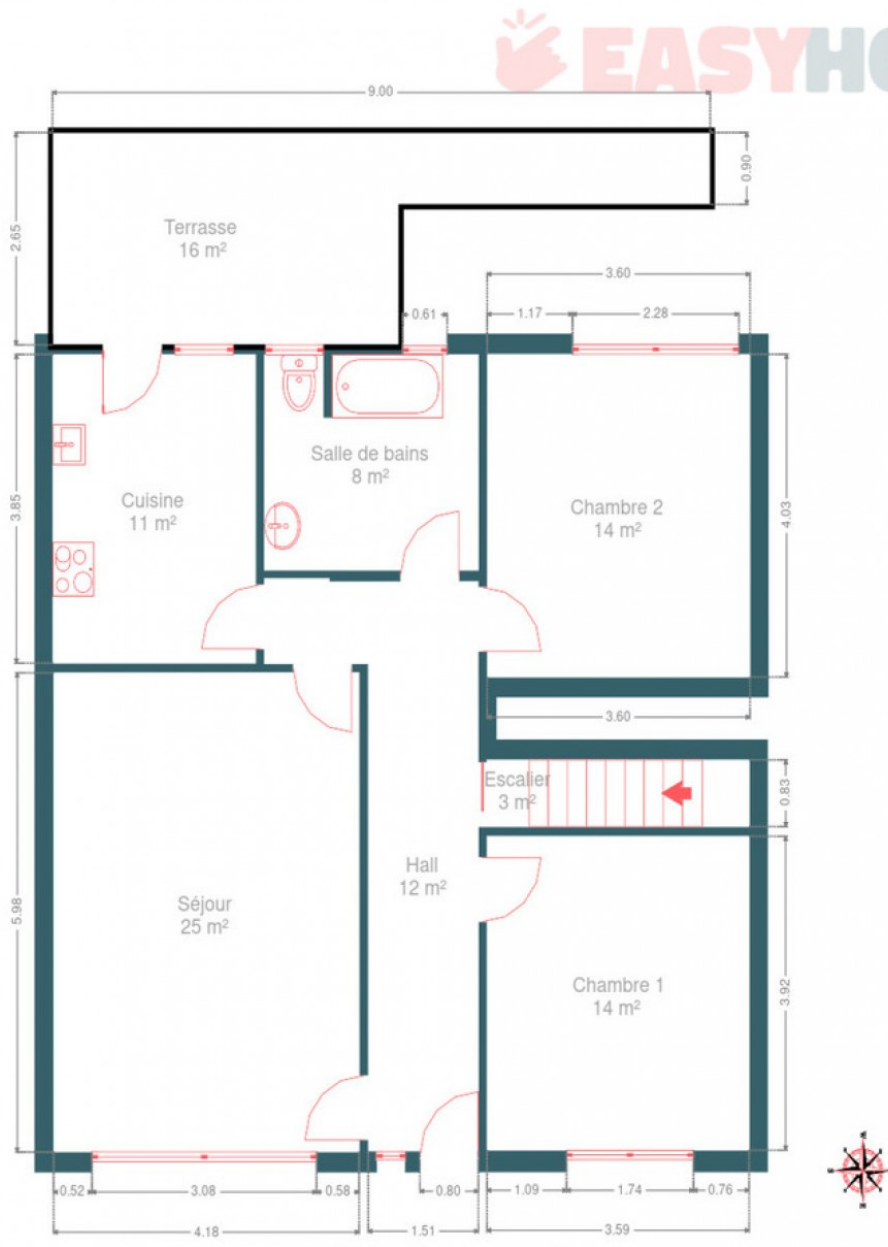
RÉCAPITULATIF DES MÉTRÉS

Rez-de-chaussée	Longueur	Largeur	Superficie
Séjour	5.98 m	4.18 m	25.01 m ²
Cuisine	3.85 m	2.77 m	10.69 m ²
Chambre 1	3.92 m	3.59 m	14.07 m ²
Chambre 2	4.03 m	3.59 m	14.49 m ²
Salle de bains	2.92 m	2.69 m	7.78 m ²
Hall	7.15 m	2.92 m	12.19 m ²
Escalier	3.59 m	0.83 m	2.99 m ²
Sous-sol	Longueur	Largeur	Superficie
Garage	5.93 m	4.16 m	24.75 m ²
Cave 1	3.88 m	2.30 m	8.96 m ²
Cave 2	4.95 m	2.85 m	12.70 m ²
Escalier	3.63 m	0.95 m	3.46 m ²
Total			137.09 m²

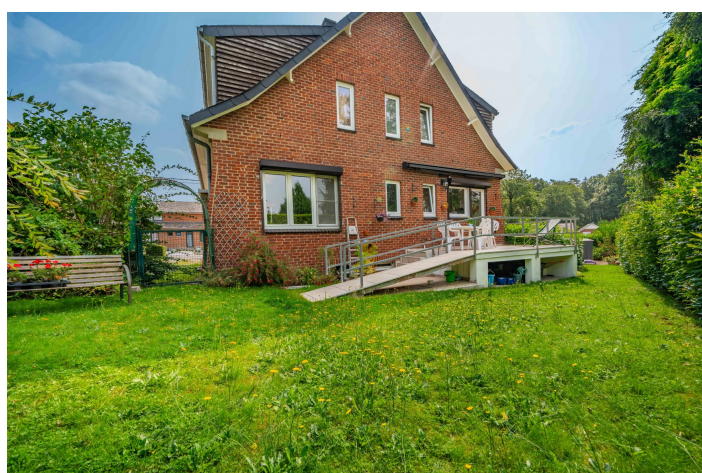
Plan - Sous-sol



Plan - Rez-de-chaussée



Extérieur



Extérieur



Technique

Couverture	Ardoises
Matériaux façade	Brique
Châssis	
Couleur blanc	
Vitrage double	
Matière bois pvc	
Volets type roulant électrique	
Chauffe-eau	Nombre de litres 60
Compteur électrique	Mono-horaire
Chauffage	
Type central	
Nature gaz	
Radiateur(s)	
Saint-roch	
TV	Prise tv



Description détaillée de l'environnement

MOBILITÉ

Arrêt de bus	500 m
Accès ferroviaire	4900 m
Accès autoroutier	2100 m

ÉCOLES

Enseignement secondaire spécial Les Bruyères	356 m
École de La Bruyère	643 m



POINTS D'INTÉRÊTS

Point d'intérêt	168 m
Écurie Vicini - carrefour équestre	
Point d'intérêt	739 m
A2 sprl	
Point d'intérêt	803 m
Mustafa	
Point d'intérêt	1321 m
A+S architectes associés sprl	
Point d'intérêt	1357 m
PLAInformatique	
Hébergement	1446 m
Gites La Charmille	
Bijouterie	1550 m
Pluie de Féeries	
Station de transit	1586 m
Jamioulx	

Plan situation



- 📍 EasyHome
- 📍 Borchamps 24, 6900
Marche-en-Famenne
- ✉ info@easyhome-immo.be
- ☎ +32 84 77 00 43
- 🌐 <https://www.easyhome-immo.be/>
- 🏠 N° IPI : 509.677

- 👤 Bruno PODZIUKAS
- ✉ bruno@easyhome-immo.be
- ☎ +32 497 55 12 35
- Bruno
PODZIUKAS