



385 000 €

Réf. AnhéeAlexDaoust18
Rue Alex Daoust 18 - 5537 AnhÉE



298 m²



4



1

CASULA SPRL

+32 84 77 00 43 - mail : info@easyhome-immo.be
Borchamps 24 --- 6900 Marche-en-Famenne
TVA : BE 0669 936 537 - IPI 509.677

Coordonnées du bien

Rue Rue Alex Daoust

N° 18

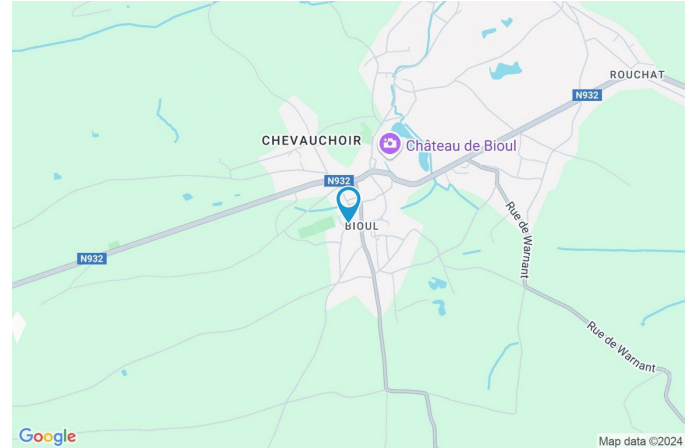
CP 5537

Ville AnhÉE

Pays Belgique

Latitude 50.331173

Longitude 4.795053



PARCELLE - DIMENSIONS ET AMÉNAGEMENTS

↖ Orientation façade avant Nord-est
↘ Déclivité

► Largeur de la façade 9.50 m

► Surface bâtie au sol 174.00 m²

► Profondeur de la parcelle 22 m

► Surface de la parcelle 287.00 m²

► Largeur de la parcelle 14.00 m

Informations provenant du site du cadastre



Description globale du bien

Etat général	Excellent
Surface habitable	267 m ²
Surface totale	298 m ²
Nombre de façades	3
Nombre d'étages	3
Nombre de pièces	16
Nombre de chambre(s)	4
Nombre de salle de bains	1
	Maison



Aménagement intérieur

Rez-de-chaussée	122 m ²
Hall d'entrée, salon, séjour, cuisine, bureau, wc 1, buanderie, escalier	
1er étage	83 m ²
Hall de nuit, chambre 1, chambre 2, salle de bains, wc 2, remise, escalier	
2ème étage	62 m ²
Chambre 3, chambre 4, escalier	
Sous-sol	31 m ²
Cave	

Rez-de-chaussée

Hall d'entrée

 superficie : 12.99 m²

Longueur : 4.06 m

Largeur : 3.79 m

PorteType battante
Matière aluminium**Fenêtre**Châssis type oscillo-battants matière aluminium
Vitrage triple**Sol**

Hauteur sous-plafond

Éclairage

Chauffage

Prise(s) électrique(s)

Parquet flottant

2.25 m

Spots encastrés

Radiateur(s)

1

Rez-de-chaussée

Salon

 superficie : 28.34 m²

Longueur : 6.75 m

Largeur : 4.20 m

Accès	Terrasse	Sol	Carrelage
Ouvert sur	Cuisine	Hauteur sous-plafond	2.85 m
Fenêtre		Éclairage	Point lumineux au plafond
Châssis type oscillo-battants porte-fenêtre matière aluminium		Chauffage	Radiateur(s)
Vitrage triple		Prise(s) électrique(s)	7

Rez-de-chaussée

Séjour

 superficie : 40.85 m²

Longueur : 8.08 m

Largeur : 5.13 m

Ouvert sur

Cuisine

Porte

Type battante

Matière aluminium

Fenêtre

Châssis type oscillo-battants matière aluminium

Vitrage triple

Sol

Parquet flottant

Hauteur sous-plafond

2.25 m

Éclairage

Spots encastrés

Chauffage

Radiateur(s)

Prise(s) électrique(s)

7

Prise télédistribution

Oui

Rez-de-chaussée

Cuisine

 superficie : 15.14 m²

Longueur : 4.14 m

Largeur : 3.77 m

Hauteur sous-plafond 4.55 m**Prise(s) électrique(s)** 5**Ouvert sur** Séjour**Évier** Simple**Plaque de cuisson**
Type induction
De la marque Progress**Hotte**
Type hotte murale
Évacuation à recyclage
De la marque Elica**Lave-vaisselle**Type full-intégré
De la marque Progress**Four**
Type multifonction
De la marque Whirlpool**Fenêtre** Châssis PVC double vitrage
type fenêtre de toit**Sol** Carrelage**Éclairage** Point lumineux au plafond**Chauffage** Radiateur(s)**Placard** Portes battantes

Rez-de-chaussée

Bureau

 superficie : 13.94 m²

Longueur : 4.17 m

Largeur : 4.09 m

FenêtreChâssis type oscillo-battants matière aluminium
Vitrage triple**Sol**

Parquet flottant

Hauteur sous-plafond

2.25 m

Éclairage

Spots encastrés

Chauffage

Radiateur(s)

Prise(s) électrique(s)

4

Prise téléphone

Oui

Prise réseau

Oui

Rez-de-chaussée

Wc 1

 superficie : 2.07 m²

Longueur : 2.10 m

Largeur : 0.98 m

WC	Suspendu	Hauteur sous-plafond	2.25 m
Lavabo	Simple	Éclairage	Spots encastrés
Sol	Parquet flottant	Extracteur d'air	Oui

1er étage

Hall de nuit

 superficie : 26.54 m²

Longueur : 8.26 m

Largeur : 6.42 m

EscalierMatériaux bois
Type droit**Fenêtre**Châssis type oscillo-battants matière aluminium
Vitrage triple**Sol**

Hauteur sous-plafond

Éclairage**Chauffage**

Prise(s) électrique(s)

Parquet flottant

2.56 m

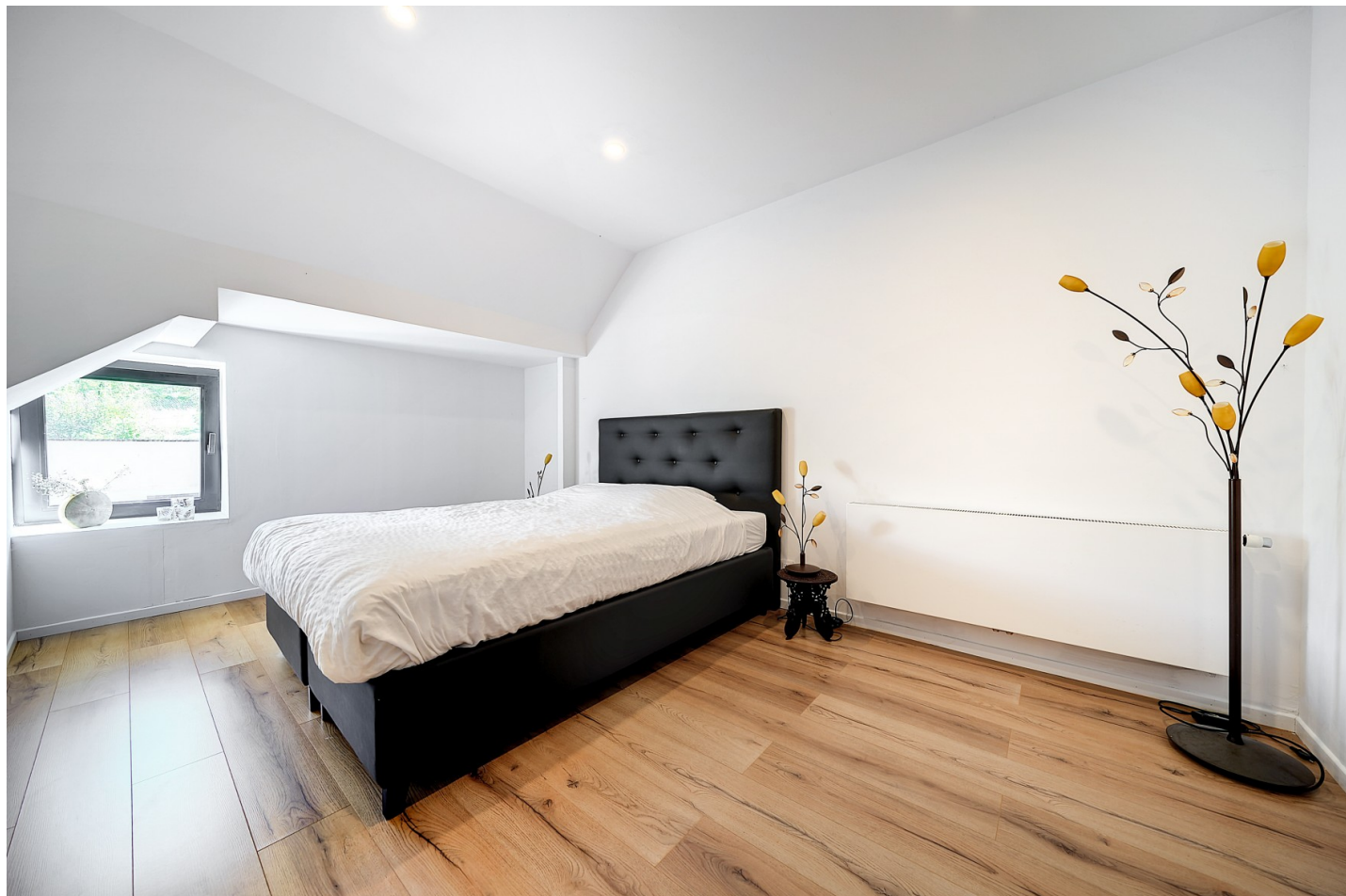
Spots encastrés

Radiateur(s)

2

1er étage

Chambre 1

 superficie : 13.64 m²

Longueur : 4.73 m

Largeur : 2.88 m

FenêtreChâssis type oscillo-battants matière aluminium
Vitrage triple**Sol**

Parquet flottant

Hauteur sous-plafond

2.50 m

Éclairage

Spots encastrés

Chauffage

Radiateur(s)

Prise(s) électrique(s)

5

1er étage

Chambre 2

 superficie : 14.18 m²

Longueur : 4.10 m

Largeur : 3.45 m

FenêtreChâssis type oscillo-battants matière aluminium
Vitrage triple**Sol**

Parquet flottant

Hauteur sous-plafond

2.50 m

Éclairage

Spots encastrés

Chauffage

Radiateur(s)

Prise(s) électrique(s)

4

1er étage

Salle de bains

 superficie : 16.00 m²

Longueur : 4.75 m

Largeur : 3.40 m

Hauteur sous-plafond 2.50 m**Prise(s) électrique(s)** 6**Extracteur d'air** Oui**Douche** Italienne**Lavabo** Double**Fenêtre**

Châssis type oscillo-battants matière aluminium

Vitrage double

Éclairage

Spots encastrés

Chauffage

Radiateur(s)

Sol

Quick-Step

Mobiliers

Oui

1er étage

Wc 2

 superficie : 0.91 m²

Longueur : 1.23 m

Largeur : 0.73 m

WC

Suspendu

Éclairage

Spots encastrés

Sol

Parquet flottant

Extracteur d'air

Oui

Hauteur sous-plafond

2.15 m

1er étage

Remise

 superficie : 8.91 m²

Longueur : 3.91 m

Largeur : 2.28 m

Fenêtre

Châssis type oscillo-battants matière aluminium
Vitrage triple
Châssis bois double vitrage type fenêtre de toit

Sol

Hauteur sous-plafond
Éclairage
Prise(s) électrique(s)

Parquet flottant

2.82 m

Point lumineux au plafond

1

2ème étage

Chambre 3

 superficie : 24.29 m²

Longueur : 5.91 m

Largeur : 4.11 m

FenêtreChâssis bois double vitrage type
fenêtre de toit**Éclairage**

Spots encastrés

Sol

Parquet flottant

Chauffage

Radiateur(s)

Hauteur sous-plafond

2.67 m

Prise(s) électrique(s)

5

2ème étage

Chambre 4

 superficie : 33.38 m²

Longueur : 7.02 m

Largeur : 5.18 m

Avec coin bainBaignoire
Évier**Fenêtre**Châssis bois double vitrage type
fenêtre de toit**Sol**

Parquet flottant

Hauteur sous-plafond

4.30 m

Type de plafond

Plafond mansardé

Éclairage

Point lumineux au plafond

Chauffage

Radiateur(s)

Prise(s) électrique(s)

5

Sous-sol

Cave

 superficie : 30.69 m²

Longueur : 8.40 m

Largeur : 4.31 m

Voutée

Oui

Sol

Béton

Hauteur sous-plafond

1.59 m

Éclairage

Point lumineux au plafond

Escalier

Matériaux béton

Type droit

Autres

REZ-DE-CHAUSSÉE - BUANDERIE

 superficie : 6.59 m²

Longueur : 3.70 m

Largeur : 2.00 m

Fenêtre

Châssis type sans ouverture matière aluminium

Vitrage triple

Sol

Carrelage

Hauteur sous-plafond

2.17 m

Éclairage

Spots encastrés

Prise(s) électrique(s)

3

REZ-DE-CHAUSSÉE - ESCALIER

 superficie : 2.27 m²

Longueur : 2.85 m

Largeur : 0.79 m

1ER ÉTAGE - ESCALIER

 superficie : 2.56 m²

Longueur : 2.22 m

Largeur : 1.15 m

2ÈME ÉTAGE - ESCALIER

 superficie : 4.14 m²

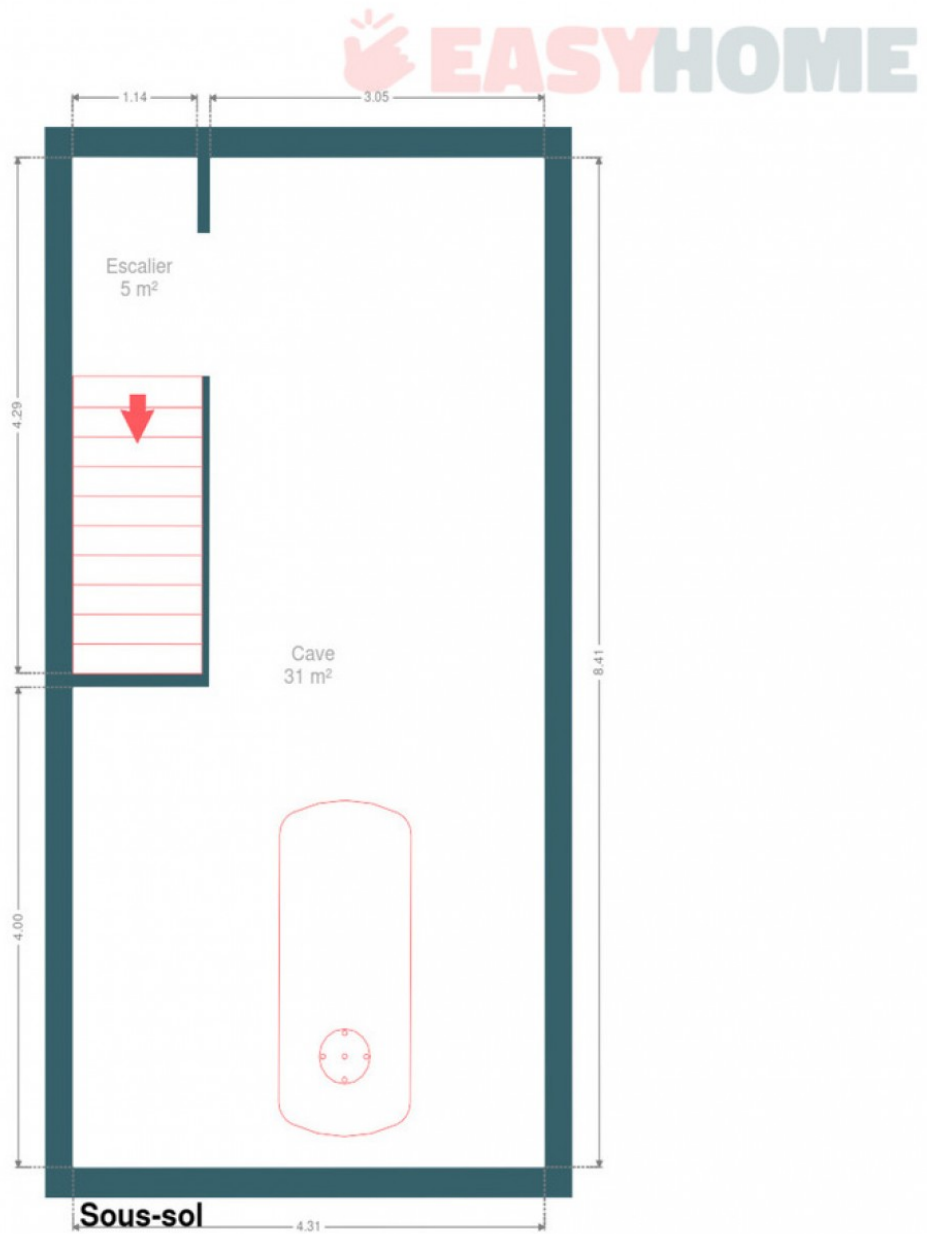
Longueur : 2.21 m

Largeur : 1.86 m

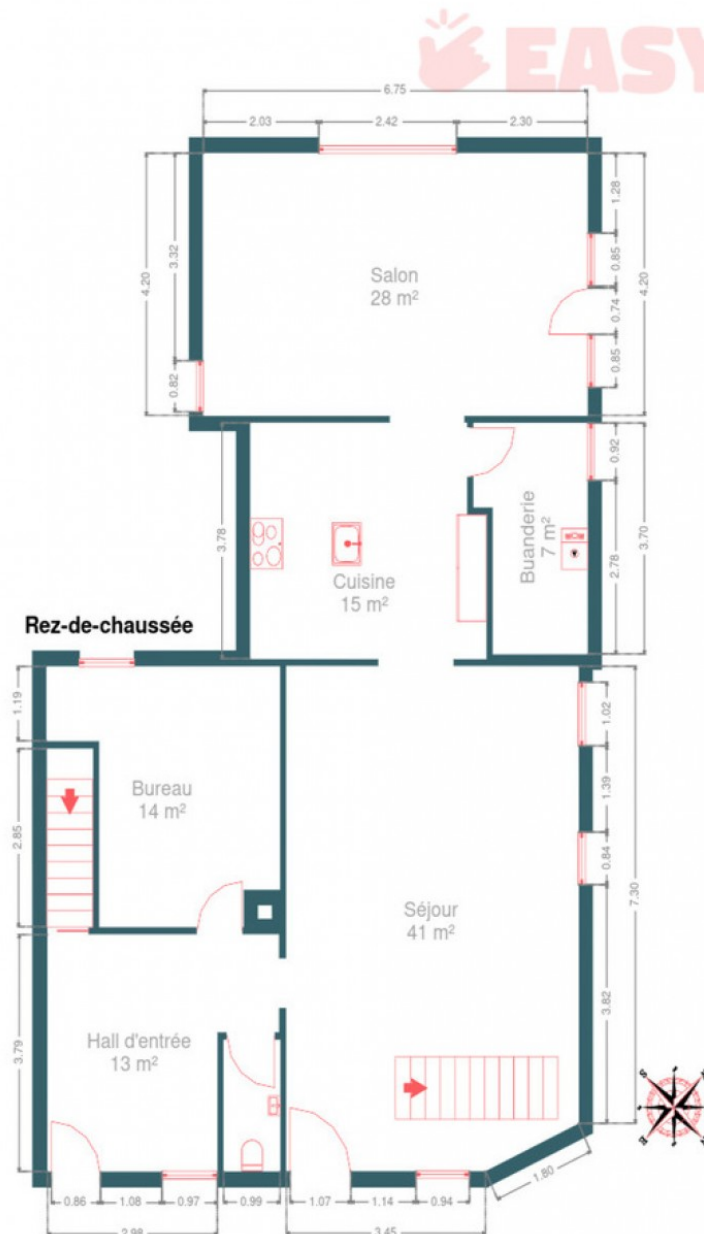
RÉCAPITULATIF DES MÉTRÉS

Rez-de-chaussée	Longueur	Largeur	Superficie
Hall d'entrée	4.06 m	3.79 m	12.99 m ²
Salon	6.75 m	4.20 m	28.34 m ²
Séjour	8.08 m	5.13 m	40.85 m ²
Cuisine	4.14 m	3.77 m	15.14 m ²
Bureau	4.17 m	4.09 m	13.94 m ²
Wc 1	2.10 m	0.98 m	2.07 m ²
Buanderie	3.70 m	2.00 m	6.59 m ²
Escalier	2.85 m	0.79 m	2.27 m ²
1er étage	Longueur	Largeur	Superficie
Hall de nuit	8.26 m	6.42 m	26.54 m ²
Chambre 1	4.73 m	2.88 m	13.64 m ²
Chambre 2	4.10 m	3.45 m	14.18 m ²
Salle de bains	4.75 m	3.40 m	16.00 m ²
Wc 2	1.23 m	0.73 m	0.91 m ²
Remise	3.91 m	2.28 m	8.91 m ²
Escalier	2.22 m	1.15 m	2.56 m ²
2ème étage	Longueur	Largeur	Superficie
Chambre 3	5.91 m	4.11 m	24.29 m ²
Chambre 4	7.02 m	5.18 m	33.38 m ²
Escalier	2.21 m	1.86 m	4.14 m ²
Sous-sol	Longueur	Largeur	Superficie
Cave	8.40 m	4.31 m	30.69 m ²
Total			297.43 m²

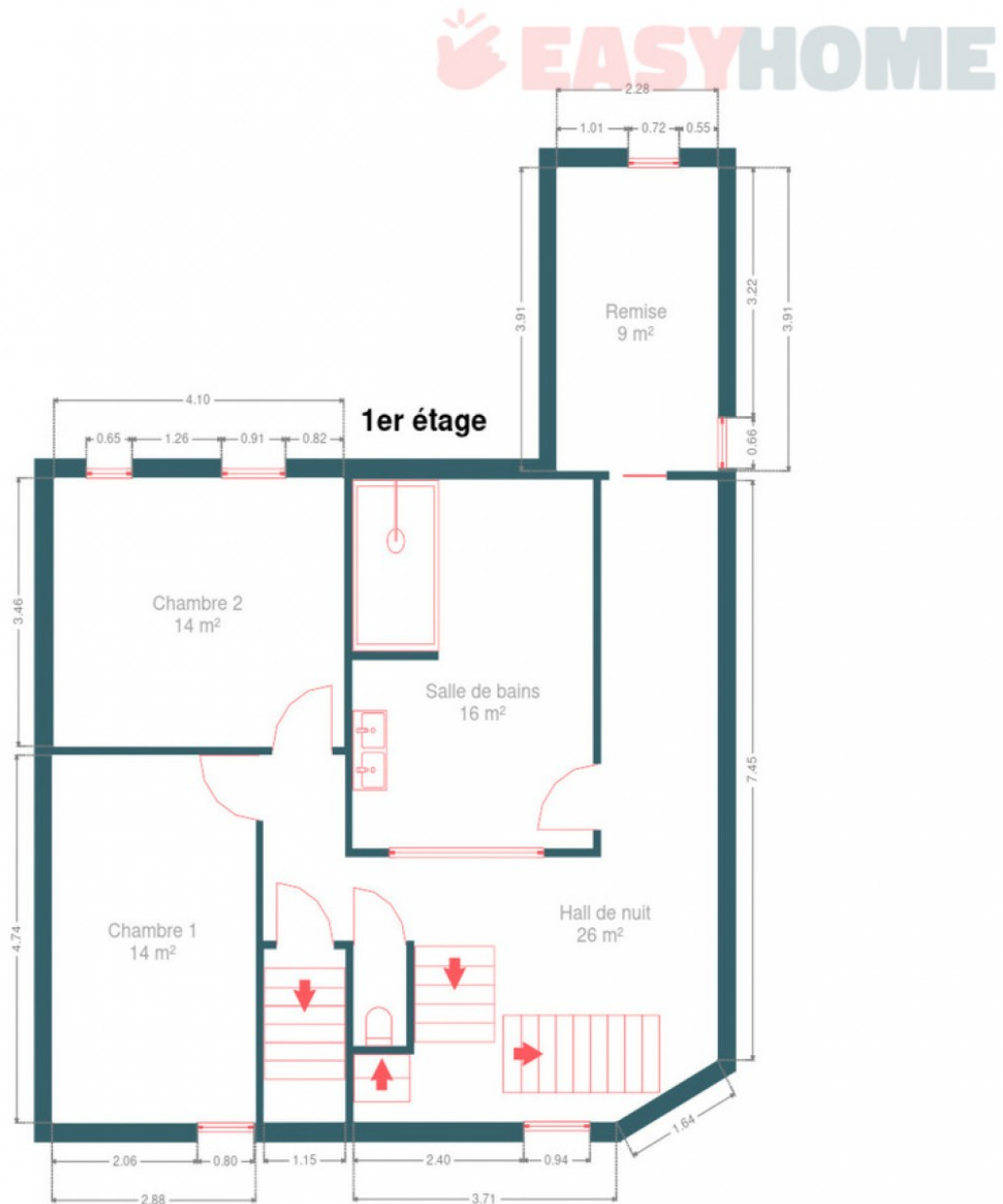
Plan - Sous-sol



Plan - Rez-de-chaussée



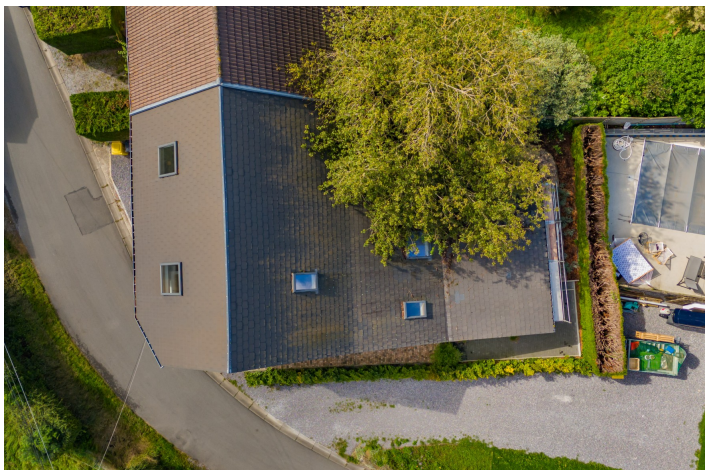
Plan - 1er étage



Plan - 2ème étage



Extérieur



Technique

Zingeries	Matériaux zinc
Couverture	Ardoises
Matériaux façade	Pierre
Etat	Bon
Châssis	
Vitrage triple	
Couleur noir	
Matière bois aluminium	
Adoucisseur d'eau	Oui
Compteur électrique	Bi-horaire
Chauffage	
Type central	
Nature mazout	
Radiateur(s)	
Remeha	
Thermostat d'ambiance connecté	
TV	Prise tv
Téléphone	Oui
Internet	Câble



Description détaillée de l'environnement

MOBILITÉ

Arrêt de bus	260 m
Accès ferroviaire	3400 m
Accès autoroutier	24000 m



POINTS D'INTÉRÊTS

Couvreur	165 m
Eterphil sprl	
Hébergement	179 m
Gite de la Froche	
Salon de beauté	182 m
Salon esthétique Reflet de soi	
Couvreur	197 m
Multi-Toits	
Magasin	256 m
Seidoff / Eric	
Couvreur	271 m
Mine Fabrice	
Bureau de poste	340 m
Bureau de Poste bpost	
Entrepreneur général	354 m
Nivaille / Olivier	

Plan situation



- 🏠 EasyHome
- 📍 Borchamps 24, 6900
Marche-en-Famenne
- ✉ info@easyhome-immo.be
- ☎ +32 84 77 00 43
- 🌐 <https://www.easyhome-immo.be/>
- 📄 N° IPI : 509.677

- 👤 Arnaud PHALEMPIN
- ✉ arnaud@easyhome-immo.be
- ☎ +32 477 48 63 90
- Arnaud
PHALEMPIN