



365 000 €

Réf. 2024-160

Route d'eupen 180 - 4837 Baelen



231 m²



3



1

Coordonnées du bien

Rue Route d'eupen

N° 180

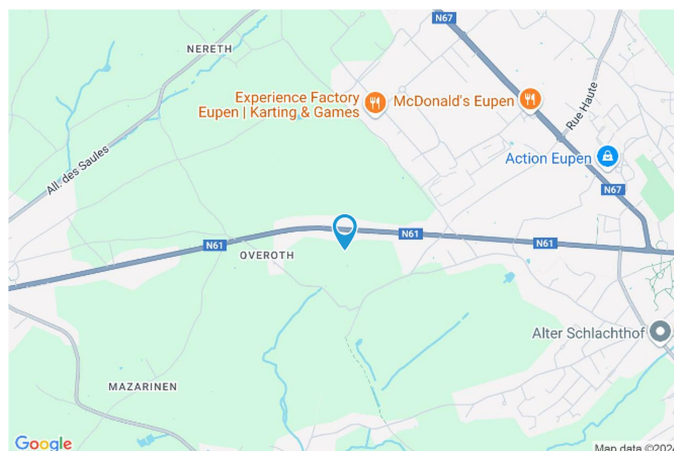
CP 4837

Ville Baelen

Pays Belgique

Latitude 50.632557

Longitude 6.001398



PARCELLE - DIMENSIONS ET AMÉNAGEMENTS

↖ Orientation façade avant Nord
↘ Déclivité

▶ Largeur de la façade 11.00 m

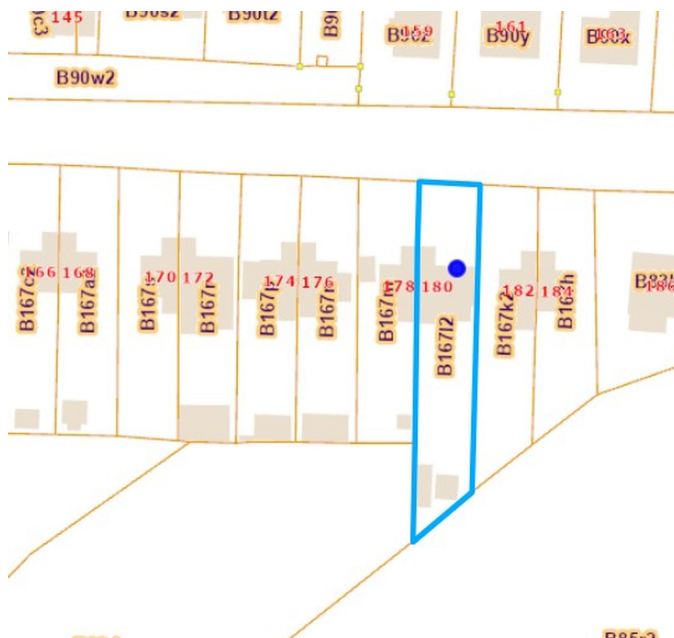
▶ Surface bâtie au sol 201.00 m²

▶ Profondeur de la parcelle 72 m

▶ Surface de la parcelle 768.00 m²

▶ Largeur de la parcelle 13.00 m

Informations provenant du site du cadastre



Description globale du bien

Etat général	Bon
Surface habitable	157 m ²
Surface totale	231 m ²
Nombre de façades	3
Nombre d'étages	1
Nombre de pièces	18
Nombre de chambre(s)	3
Nombre de salle de bains	1
	Maison
Garage	2 place(s)
Environnement	Zone d'habitation
Nombre de terrasses	1



Descriptif extérieur

Jardin (terrain arrière)		Terrasse (terrain arrière)	48 m ²
Fermé haies clôtures		Prise(s) électrique(s) 2	
Aménagé pelouse		Sol carrelage	
Sud		Orientation sud	
Plat		Allée (terrain avant)	Sol klinkers
Parking	Place(s) 2		
	Place(s) 2		
Parking (terrain avant)	Place(s) 2		

Aménagement intérieur

Rez-de-chaussée	125 m ²
Hall d'entrée, salon, salle à manger, cuisine, véranda, garage 1, garage 2, wc, escalier	
1er étage	57 m ²
Hall de nuit, chambre 1, chambre 2, chambre 3, salle de bains	
Sous-sol	49 m ²
Cave, hall de cave, cave à vin, buanderie, chaufferie, escalier	

Rez-de-chaussée

Hall d'entrée



 superficie : 7.75 m²

Longueur : 4.42 m

Largeur : 3.53 m

Accès	Parking place(s) 2	Chauffage	Radiateur(s)
Porte		Escalier	
Matière pvc vitrée		Matériaux bois	
Vitrage double		Type 2/4 tournant avec palier	
Sol	Carrelage	Prise(s) électrique(s)	2
Hauteur sous-plafond	2,5 m	Prise téléphone	Oui
Éclairage	Point lumineux mural		

Rez-de-chaussée

Salon



 superficie : 21.94 m²

Longueur : 7.16 m

Largeur : 3.06 m

Ouvert sur

Salle à manger

Air conditionné

Chaud-froid

Fenêtre

Châssis PVC double vitrage
type oscillo-battants

Prise(s) électrique(s)

6

Sol

Carrelage

Prise télédistribution

Oui

Hauteur sous-plafond

2,6 m

Éclairage

Point lumineux au plafond

Chauffage


Radiateur(s)

Cassette à bois

Rez-de-chaussée

Salle à manger



 superficie : 27.15 m²

Longueur : 7.15 m

Largeur : 3.79 m

Hauteur sous-plafond 2,6 m

Prise(s) électrique(s) 4

Ouvert sur

Cuisine

Salon

Sol

Éclairage

Chauffage

Placard

Prise réseau

Carrelage

Point lumineux au plafond

Cassette à bois

Portes battantes

Oui

Rez-de-chaussée

Cuisine



 superficie : 9.16 m²

Longueur : 3.51 m

Largeur : 2.60 m

Hauteur sous-plafond

2,6 m

Prise(s) électrique(s)

6

Type

Super équipée

Four micro ondes

De la marque Smeg

Machine à café

De la marque Smeg

Ouvert sur

Salle à manger

Évier

One half

Avec égouttoir

Matière inox

Plaque de cuisson

Type induction

De la marque Siemens

Hotte

Type hotte murale

Évacuation extérieure

Frigo

Type externe américain

De la marque Smeg

Lave-vaisselle

Type classique

De la marque Beko

Four

Type à air pulsé

De la marque Smeg

Fenêtre

Châssis PVC double vitrage

type oscillo-battants volets

type électrique matière pvc

Carrelage

Sol

Éclairage

Spots encastrés

Point lumineux mural

Rez-de-chaussée

Véranda



 superficie : 14.10 m²

Longueur : 4.40 m

Largeur : 3.20 m

Accès

Terrasse
Jardin

Porte

Type coulissante
Matière pvc vitrée
Vitrage double

Fenêtre

Châssis PVC double vitrage
type sans ouverture

Sol

Hauteur sous-plafond

Type de plafond

Plafond mansardé
Puits de lumière

Éclairage

Air conditionné

Prise(s) électrique(s)

Carrelage

2,9 m

Point lumineux au plafond

Chaud-froid

1

Rez-de-chaussée

Garage 1



☒ superficie : 15.54 m²

Longueur : 5.19 m

Largeur : 2.98 m

Accès Parking place(s) 2

Nombre de voitures 1

Porte
Type à ouverture électrique sectionnelle
Matière pvc

Sol Carrelage

Hauteur sous-plafond 3,0 m

Éclairage Point lumineux au plafond

Prise(s) électrique(s) 1

Rez-de-chaussée

Garage 2



☒ superficie : 27.36 m²

Longueur : 7.43 m

Largeur : 3.68 m

Nombre de voitures
Sol
Hauteur sous-plafond

1
Pavés
3,0 m

Type de plafond
Éclairage
Prise(s) électrique(s)

Plafond mansardé
Point lumineux au plafond
1

Rez-de-chaussée

Wc



 superficie : 0.96 m²

Longueur : 1.19 m

Largeur : 0.80 m

WC
Lavabo
Sol
Hauteur sous-plafond

Suspendu
Simple
Carrelage
2,6 m


Type de plafond
Éclairage
Extracteur d'air

Plafond mansardé
Point lumineux mural
Oui

1er étage

Hall de nuit



 superficie : 10.75 m²

Longueur : 4.49 m

Largeur : 3.52 m

Escalier

Matériaux bois

Type avec palier 2/4 tournant

Fenêtre

Châssis PVC double vitrage
type oscillo-battants

Sol

Hauteur sous-plafond

Éclairage

Prise(s) électrique(s)

Carrelage

2,6 m


Spots encastrés

1

1er étage

Chambre 1



 superficie : 12.85 m²

Longueur : 3.85 m

Largeur : 3.33 m

Fenêtre

Châssis PVC double vitrage
type oscillo-battants volets type
électrique matière pvc

Chauffage

Radiateur(s)

Sol

Quick-Step

Air conditionné

Chaud-froid

Hauteur sous-plafond

2,6 m

Prise(s) électrique(s)

12


Éclairage

Point lumineux mural au plafond

1er étage

Chambre 2



 superficie : 13.68 m²

Longueur : 3.84 m

Largeur : 3.64 m

Fenêtre

Châssis PVC double vitrage
type oscillo-battants volets type
électrique matière pvc

Chauffage

Radiateur(s)

Air conditionné

Chaud-froid

Sol

Quick-Step

Prise(s) électrique(s)

4

Hauteur sous-plafond

2,6 m

Prise télédistribution

Oui

Éclairage

Point lumineux au plafond mural

1er étage

Chambre 3



 superficie : 9.02 m²

Longueur : 3.51 m

Largeur : 2.57 m

Fenêtre

Châssis PVC double vitrage
volets type électrique matière
pvc type oscillo-battants

Éclairage

Point lumineux au plafond

Sol

Quick-Step

Chauffage

Radiateur(s)

Hauteur sous-plafond

2,6 m


Prise(s) électrique(s)

2

1er étage

Salle de bains



 superficie : 10.60 m²

Longueur : 3.64 m

Largeur : 2.91 m

Hauteur sous-plafond 2,6 m
Prise(s) électrique(s) 2
Extracteur d'air Oui
Type Douche Douche et bain
Baignoire Italienne
 Bain à bulles
 D'angle
 Semi-enterrée
WC Suspendu
Lavabo Double

Murs Totalemment carrelés
Fenêtre
 Fenêtre 2 châssis type oscillo-battants matière pvc vitrage double
 Châssis bois double vitrage type fenêtre de toit
Éclairage
 Spots encastrés
 Point lumineux mural
Chauffage Radiateur(s)
Sol Carrelage
Placard Portes battantes

Sous-sol

Cave



 superficie : 5.43 m²

Longueur : 3.01 m

Largeur : 1.80 m

Sol
Hauteur sous-plafond
Éclairage

Carrelage
2,1 m
Point lumineux au plafond

Placard
Prise(s) électrique(s)

Portes battantes
2

Sous-sol

Hall de cave



 superficie : 8.59 m²

Longueur : 4.45 m

Largeur : 1.93 m

Sol

Carrelage

Placard

Portes battantes

Hauteur sous-plafond

2,1 m

Escalier

Éclairage

Point lumineux au plafond

Matériaux béton

Prise(s) électrique(s)

1

Type 1/4 tournant avec palier

Sous-sol

Cave à vin



☒ superficie : 5.44 m²

Longueur : 1.81 m

Largeur : 3.01 m

Sol

Béton

Éclairage

Point lumineux au plafond

Hauteur sous-plafond

1,7 m

Sous-sol

Buanderie



☒ superficie : 14.45 m²

Longueur : 3.85 m

Largeur : 3.75 m

Évier
Sol
Hauteur sous-plafond

Simple
Carrelage
2,1 m

Éclairage
Prise(s) électrique(s)

Point lumineux au plafond
4

Sous-sol

Chaufferie



 superficie : 11.43 m²

Longueur : 4.05 m

Largeur : 3.56 m

Sol	Carrelage
Hauteur sous-plafond	2,1 m
Éclairage	Point lumineux au plafond
Prise(s) électrique(s)	2

Autres

REZ-DE-CHAUSSÉE - ESCALIER

 superficie : 1.16 m²

Longueur : 1.41 m

Largeur : 0.82 m

SOUS-SOL - ESCALIER

 superficie : 3.83 m²

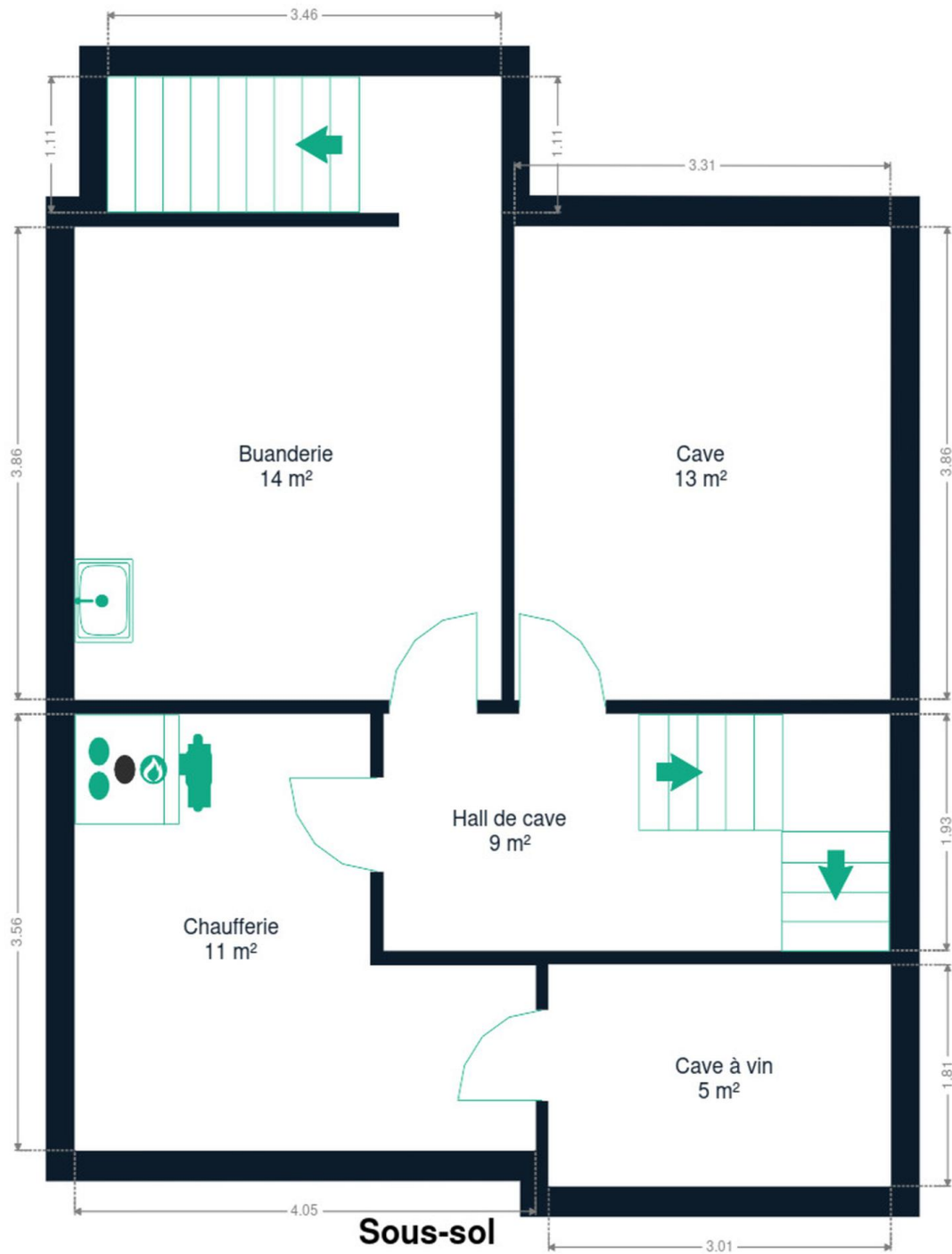
Longueur : 3.45 m

Largeur : 1.11 m

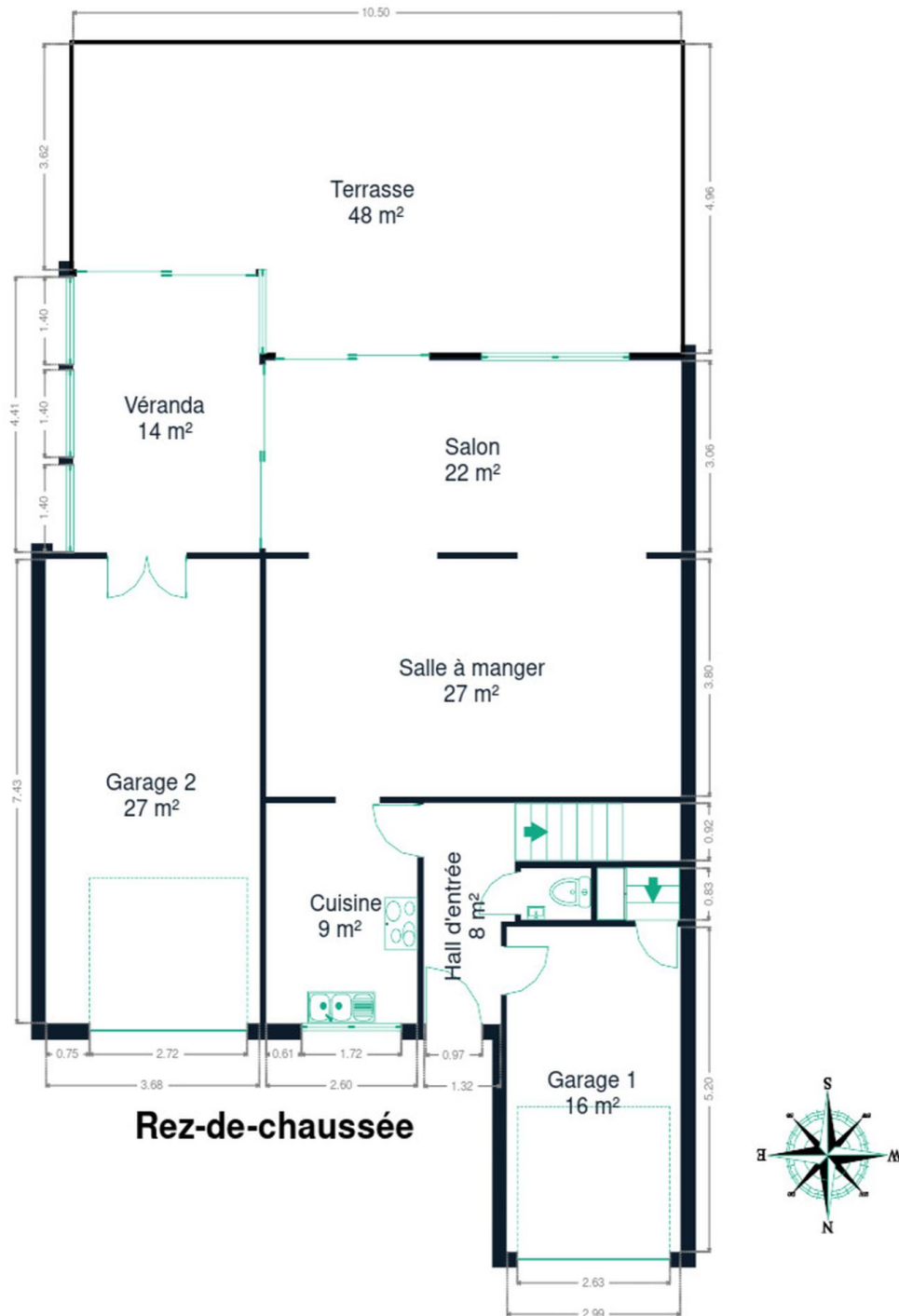
RÉCAPITULATIF DES MÉTRÉS

Rez-de-chaussée	Longueur	Largeur	Superficie
Hall d'entrée	4.42 m	3.53 m	7.75 m ²
Salon	7.16 m	3.06 m	21.94 m ²
Salle à manger	7.15 m	3.79 m	27.15 m ²
Cuisine	3.51 m	2.60 m	9.16 m ²
Véranda	4.40 m	3.20 m	14.10 m ²
Garage 1	5.19 m	2.98 m	15.54 m ²
Garage 2	7.43 m	3.68 m	27.36 m ²
Wc	1.19 m	0.80 m	0.96 m ²
Escalier	1.41 m	0.82 m	1.16 m ²
1er étage	Longueur	Largeur	Superficie
Hall de nuit	4.49 m	3.52 m	10.75 m ²
Chambre 1	3.85 m	3.33 m	12.85 m ²
Chambre 2	3.84 m	3.64 m	13.68 m ²
Chambre 3	3.51 m	2.57 m	9.02 m ²
Salle de bains	3.64 m	2.91 m	10.60 m ²
Sous-sol	Longueur	Largeur	Superficie
Cave	3.01 m	1.80 m	5.43 m ²
Hall de cave	4.45 m	1.93 m	8.59 m ²
Cave à vin	1.81 m	3.01 m	5.44 m ²
Buanderie	3.85 m	3.75 m	14.45 m ²
Chaufferie	4.05 m	3.56 m	11.43 m ²
Escalier	3.45 m	1.11 m	3.83 m ²
Total			231.19 m²

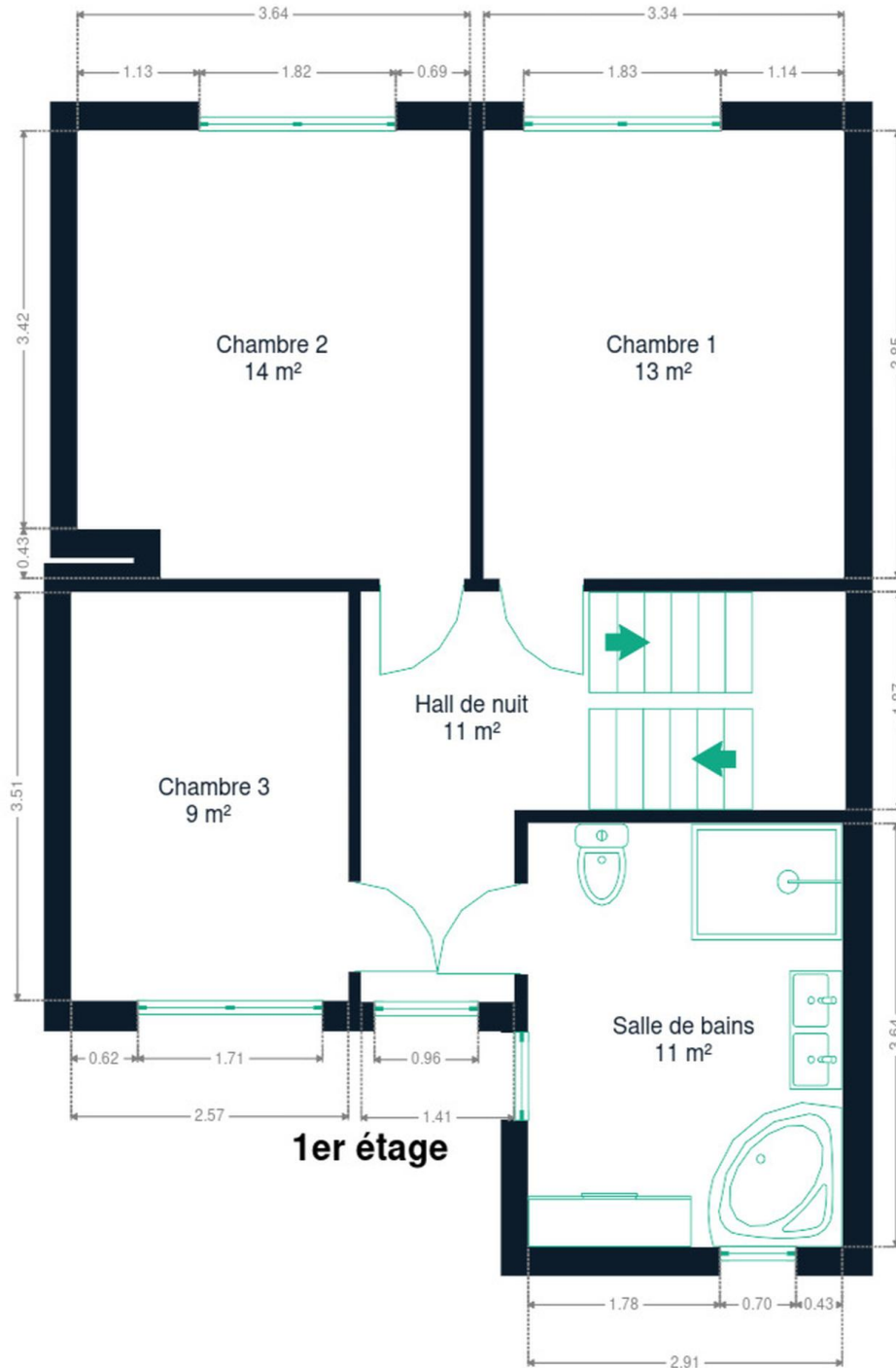
Plan - Sous-sol



Plan - Rez-de-chaussée



Plan - 1er étage



Extérieur



Extérieur



Technique

Zingueries

État bon

Matériaux pvc zinc

État Bon

Couverture

Tuiles terre cuite

Plateforme roofing

Matériaux façade Brique rouge

Etat Bon

Châssis

Volets type électrique

Matière pvc

Vitrage double

Couleur blanc

Panneaux solaires

Nombre de panneaux 17

Type de panneaux photovoltaïque

Alarme Volumétrique

Compteur électrique Bi-horaire

Chauffage

Type central foyers

Nature aérothermique bois mazout

Radiateur(s) cassette à bois pompe à chaleur

Viessmann

Thermostat d'ambiance

Compt. d'eau Nombre 1

TV Prise tv

Téléphone Oui

Internet Câble

Citerne mazout

Enterrée

Capacité 5000 L



Description détaillée de l'environnement

MOBILITÉ

Arrêt de bus	200 m
Accès ferroviaire	3200 m
Accès autoroutier	4500 m

ÉCOLES

Robert-Schuman-Institut Eupen / Weiterbildung	1346 m
Ecole Fondamentale Communale De Membach	1571 m
Königliches Athenäum Eupen - Grundschule	1698 m



POINTS D'INTÉRÊTS

Magasin de meubles	657 m
Fijalkowski AG	
Restaurant	684 m
Experience Factory Eupen Karting & Games	
Entrepreneur général	852 m
Horeca Gerkens GmbH	
Réparation de voiture	1390 m
Q Team	
Magasin de vêtements	1414 m
JBC Eupen	
Magasin de meubles	1479 m
Brico	
Soins vétérinaires	1848 m
Tierarztpraxis Dr.A.HEINEN	
Aéroport	1919 m
Terrain d'atterrissage d'hélico CMH	

Plan situation



🏠 Malherbe Xavier - Immobilier
📍 Rue de Botrange 79, 4950 Waimes
✉ xavier@mx-immo.be
☎ +32 473 55 68 70
📄 N° IPI : 512.855

👤 Xavier Malherbe
✉ xavier@mx-immo.be
☎ +32 473 55 68 70
Xavier
Malherbe