

**IMMOBILIERE
VANESSE**
04/240.15.20

www.vanesse.be
A VENDRE



**Faire offre à pd 165
000 €**

Spacieuse maison avec 3 à 5 chambres et cour

Réf. 3595

Rue de la Barge 140 4000 - Liège

 185 m²

 3

 1

PEB

F

PEB No. : 20241001023652



DESCRIPTION

Idéalement située à 10 min du Sart-Tilman et du centre de Liège, cette maison unifamiliale est composée au rez-de-chaussée des pièces de vies ; salon, salle à manger, cuisine et salle de bains, donnant accès à une **cour** de 21 m² et une **remise**.

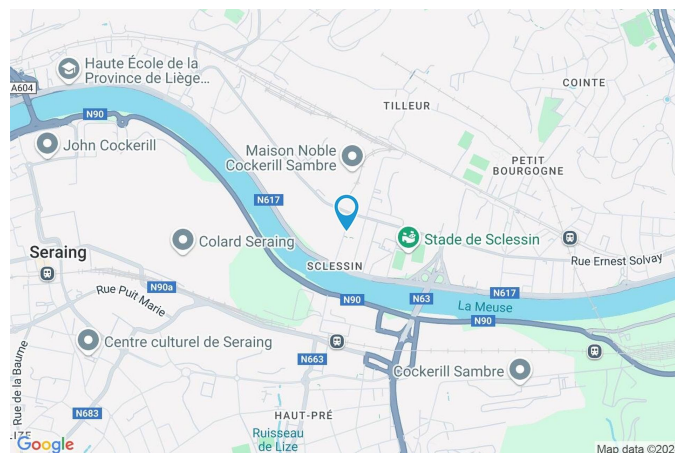
A l'étage, il y a **3 chambres** de 22, 12 et 11 m², dont une passante pour accéder au 2ème étage. Possibilité d'aménager le grenier en **3 chambres** de 28, 11 et 11 m².

Superficie selon PEB 173 m².

Equipements : chauffage central au mazout (citerne de 1500 L), châssis double vitrage en bois méranti avec volets, installation électrique bi-horaire non-conforme, **PEB F** n°20241001023652.

Coordonnées du bien

Rue	Rue de la Barge
N°	140
CP	4000
Ville	Liège
Pays	Belgique
Latitude	50.610947
Longitude	5.537650



PEB

PEB No. : 20241001023652

E totale : 85006 kWh/an

Espec : 492 kWh/m².an

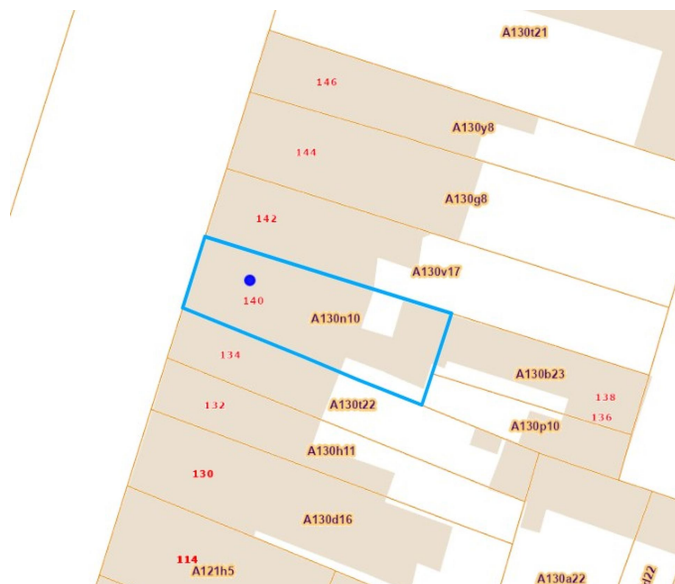


PARCELLE - DIMENSIONS ET AMÉNAGEMENTS

Orientation façade avant **Ouest**
Déclivité **Plat**

▶ Largeur de la façade	5.00 m
▶ Surface bâtie au sol	120.00 m ²
▶ Profondeur de la parcelle	20 m
▶ Surface de la parcelle	130.00 m ²
▶ Largeur de la parcelle	6.00 m

Informations financières



Informations provenant du site du cadastre

Description globale du bien

Etat général	À rafraîchir
Surface habitable	123 m ²
Surface totale	185 m ²
Nombre de façades	2
Nombre d'étages	2
Nombre de pièces	13
Nombre de chambre(s)	3
Nombre de salle de bains	1

Environnement Maison Centre-ville

* la superficie habitable comprend toutes les pièces de la maison hors caves, garages et greniers non aménagés.



Descriptif extérieur

Cour (terrain arrière) 21 m²

Sol béton

Orientation est

Aménagement intérieur

Rez-de-chaussée 65 m²

Salon, salle à manger, cuisine, salle de bains, annexe, escalier, escalier

1er étage 49 m²

Chambre 1, chambre 2, chambre 3, escalier, escalier

2ème étage 50 m²

Grenier 1, grenier 2, grenier 3

Sous-sol 21 m²

Cave, chaufferie, escalier

Salon

Rez-de-chaussée



 superficie : 16.79 m²

Longueur : 4.38 m

Largeur : 4.05 m

Porte	Matière bois	Éclairage	Point lumineux au plafond
Fenêtre	Châssis bois double vitrage volets type manuel type oscillo-battants	Chauffage	Radiateur(s)
Sol	Carrelage	Prise(s) électrique(s)	4
Hauteur sous-plafond	2,95 m		

Salle à manger

Rez-de-chaussée



 superficie : 18.75 m²

Longueur : 4.81 m

Largeur : 4.07 m

Hauteur sous-plafond 2,9 m
 Prise(s) électrique(s) 5
 Prise télédistribution Oui
 Prise téléphone Oui

Sol
 Éclairage
 Chauffage

Carrelage
 Point lumineux mural au plafond
 Radiateur(s)

Cuisine

Rez-de-chaussée



 superficie : 14.49 m²

Longueur : 4.98 m

Largeur : 2.97 m

Hauteur sous-plafond 2,2 m
Prise(s) électrique(s) 7
Type Semi-équipée
Accès Cour
Évier
 Simple
 Avec égouttoir
 Matière inox
Plaque de cuisson
 Type vitrocéramique
 De la marque BOSCH
Hotte
 Type hotte murale
 Évacuation extérieure

Frigo Type encastré
Four De la marque BOSCH
Décharge machine à laver Oui
Porte
 Matière bois vitrée
 Vitrage simple
Fenêtre Châssis bois double vitrage
 type battants volets type
 manuel
Sol Carrelage
Éclairage Point lumineux au plafond
Chauffage Radiateur(s)

Salle de bains

Rez-de-chaussée



 superficie : 4.76 m²

Longueur : 2.98 m

Largeur : 1.59 m

Hauteur sous-plafond	2,1 m
Prise(s) électrique(s)	2
Type	Douche
Douche	Carrelage + porte
WC	Classique
Lavabo	Simple

Murs	Totalement carrelés
Fenêtre	Châssis bois double vitrage type oscillo-battants
Éclairage	Point lumineux au plafond mural
Chauffage	Radiateur(s)
Sol	Carrelage



Annexe

Rez-de-chaussée



 superficie : 6.91 m²

Longueur : 3.30 m

Largeur : 2.09 m

Accès Cour
Porte Matière bois
Sol Béton
Hauteur sous-plafond 2,4 m

Type de plafond Plafond mansardé
Éclairage Point lumineux au plafond
Prise(s) électrique(s) 2

Chambre 1

1er étage



 superficie : 21.74 m²

Longueur : 5.51 m

Largeur : 4.16 m

Fenêtre

Châssis bois double vitrage
volets type manuel type
oscillo-battants

Éclairage

Point lumineux au plafond

Chauffage

Radiateur(s)

Sol

Vinyle

Prise(s) électrique(s)

4

Hauteur sous-plafond

2,9 m



Chambre 2

1er étage



 superficie : 11.62 m²

Longueur : 4.06 m

Largeur : 2.97 m

Fenêtre

Châssis bois double vitrage
type oscillo-battants volets
type manuel

Éclairage

Point lumineux au plafond

Chauffage

Radiateur(s)

Sol

Vinyle

Prise(s) électrique(s)

3

Hauteur sous-plafond

2,9 m



Chambre 3

1er étage



 superficie : 11.10 m²

Longueur : 4.13 m

Largeur : 2.75 m

Fenêtre Châssis bois double vitrage
 type oscillo-battants volets
 type manuel
Sol Vinyle
Hauteur sous-plafond 2,9 m
Éclairage Point lumineux au plafond

Chauffage Radiateur(s)
Prise(s) électrique(s) 2
Prise télédistribution Oui



Grenier 1

2ème étage



 superficie : 28.42 m²

Longueur : 5.70 m

Largeur : 5.07 m

Type de grenier

Aménageable

Éclairage

Point lumineux mural

Fenêtre

Châssis bois double vitrage
type fenêtre de toit

Escalier

Matériaux bois
Type droit

Sol

Plancher

Hauteur sous-plafond

3,5 m

Type de plafond

Plafond mansardé



Grenier 2

2ème étage



 superficie : 10.72 m²

Longueur : 4.14 m

Largeur : 2.41 m

Type de grenier

Aménageable

Fenêtre

Châssis type battants matière bois

Vitrage simple

Sol

Plancher

Hauteur sous-plafond

2,5 m

Éclairage

Point lumineux mural

Prise(s) électrique(s)

1



Grenier 3

2ème étage



 superficie : 10.85 m²

Longueur : 4.11 m

Largeur : 2.70 m

Type de grenier

Aménageable

Fenêtre

Châssis type battants matière bois
Vitrage simple

Sol

Plancher

Hauteur sous-plafond

2,5 m

Éclairage

Point lumineux mural



Cave

Sous-sol



superficie : 11.70 m²

Longueur : 3.86 m

Largeur : 3.11 m

Sol	Pavés
Hauteur sous-plafond	1,8 m
Type de plafond	Voussettes
Éclairage	Point lumineux au plafond

Chaufferie

Sous-sol



 superficie : 4.03 m²

Longueur : 2.82 m

Largeur : 1.42 m

Sol	Pavés
Hauteur sous-plafond	1,8 m
Type de plafond	Voussettes
Éclairage	Point lumineux au plafond

Autres

REZ-DE-CHAUSSÉE - ESCALIER

✘ superficie : 1.29 m² Longueur : 1.67 m Largeur : 0.79 m

REZ-DE-CHAUSSÉE - ESCALIER

✘ superficie : 2.14 m² Longueur : 2.68 m Largeur : 0.79 m

1ER ÉTAGE - ESCALIER

✘ superficie : 1.75 m² Longueur : 2.22 m Largeur : 0.79 m

1ER ÉTAGE - ESCALIER

✘ superficie : 2.60 m² Longueur : 3.28 m Largeur : 0.80 m

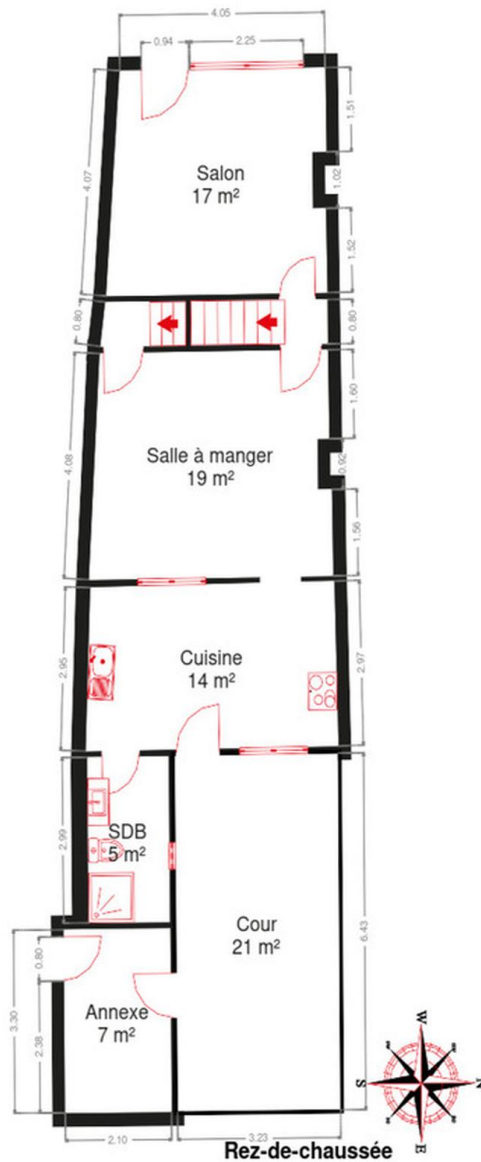
SOUS-SOL - ESCALIER

✘ superficie : 5.75 m² Longueur : 4.66 m Largeur : 1.95 m

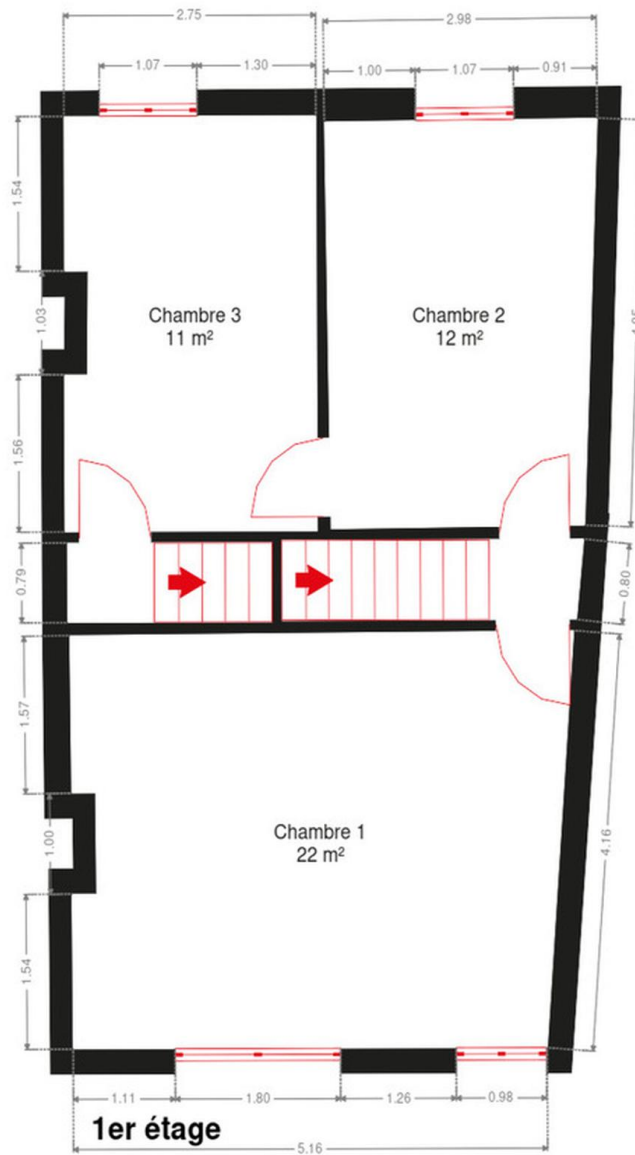
RÉCAPITULATIF DES MÉTRÉS

Rez-de-chaussée	Longueur	Largeur	Superficie
Salon	4.38 m	4.05 m	16.79 m ²
Salle à manger	4.81 m	4.07 m	18.75 m ²
Cuisine	4.98 m	2.97 m	14.49 m ²
Salle de bains	2.98 m	1.59 m	4.76 m ²
Annexe	3.30 m	2.09 m	6.91 m ²
Escalier	1.67 m	0.79 m	1.29 m ²
Escalier	2.68 m	0.79 m	2.14 m ²
1er étage	Longueur	Largeur	Superficie
Chambre 1	5.51 m	4.16 m	21.74 m ²
Chambre 2	4.06 m	2.97 m	11.62 m ²
Chambre 3	4.13 m	2.75 m	11.10 m ²
Escalier	2.22 m	0.79 m	1.75 m ²
Escalier	3.28 m	0.80 m	2.60 m ²
2ème étage	Longueur	Largeur	Superficie
Grenier 1	5.70 m	5.07 m	28.42 m ²
Grenier 2	4.14 m	2.41 m	10.72 m ²
Grenier 3	4.11 m	2.70 m	10.85 m ²
Sous-sol	Longueur	Largeur	Superficie
Cave	3.86 m	3.11 m	11.70 m ²
Chaufferie	2.82 m	1.42 m	4.03 m ²
Escalier	4.66 m	1.95 m	5.75 m ²
Total			185.41 m²

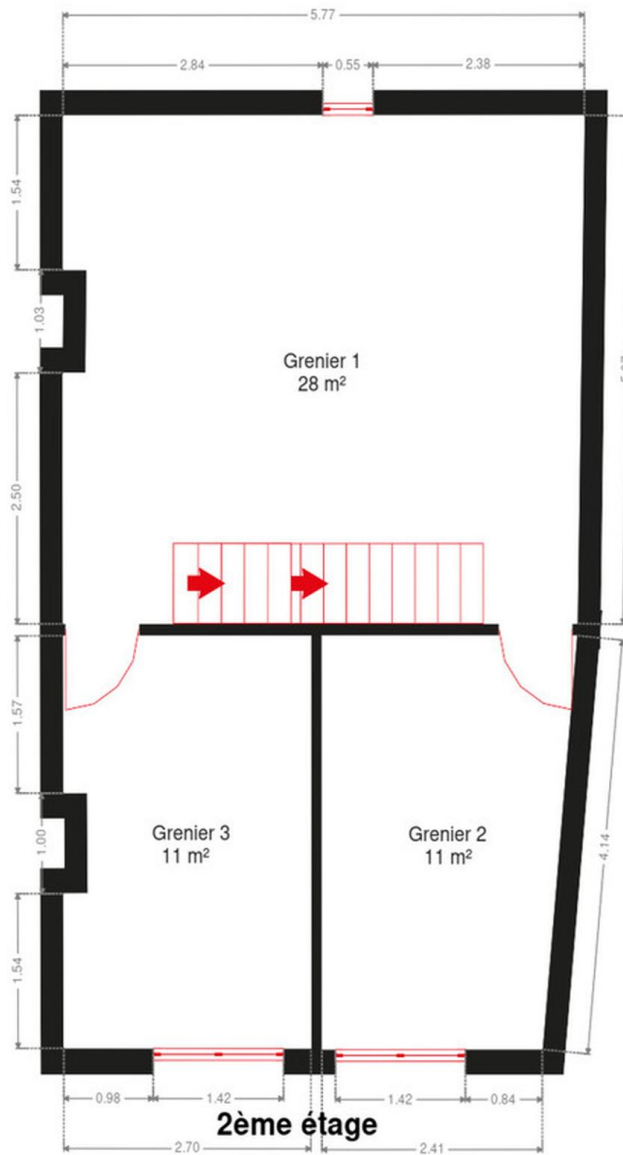
Plan - Rez-de-chaussée



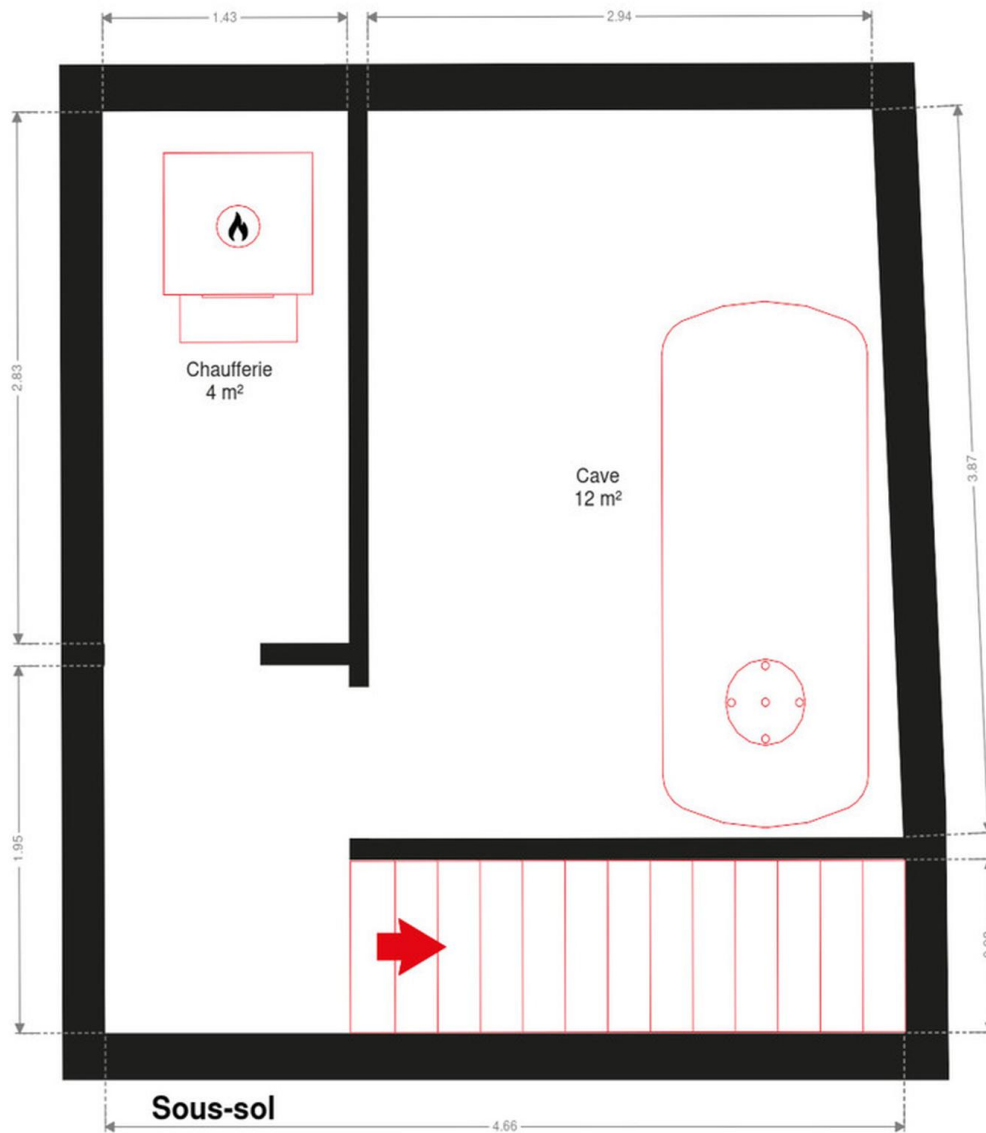
Plan - 1er étage



Plan - 2ème étage



Plan - Sous-sol

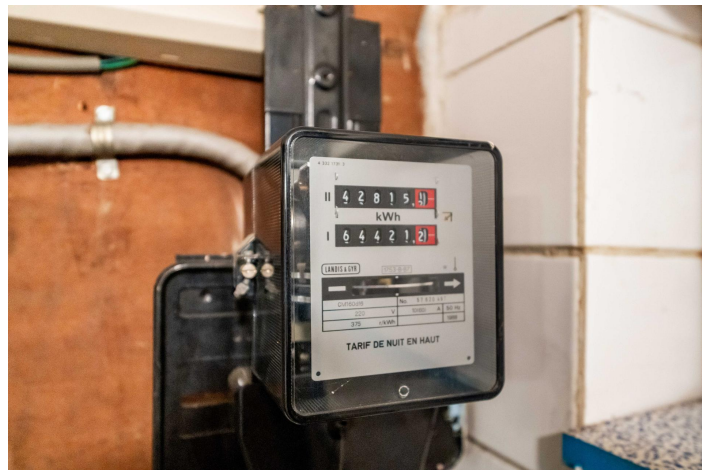


Extérieur



Technique

PEB	F
Zingeries	Pvc
Couverture	
Plateforme roofing	
Tuiles	
Matériaux façade	Brique
Etat	Bon
Châssis	
Type manuel	
Double	
Matière bois	
Compteur électrique	Bi-horaire
Chauffage	
Central	
Mazout	
Radiateur(s)	
Weishaupt	
Compt. d'eau	Individuel
TV	Prise tv
Citerne mazout	Apparente



Description détaillée de l'environnement

MOBILITÉ

Arrêt de bus	50 m
Accès ferroviaire	1000 m
Accès autoroutier	2500 m

ÉCOLES

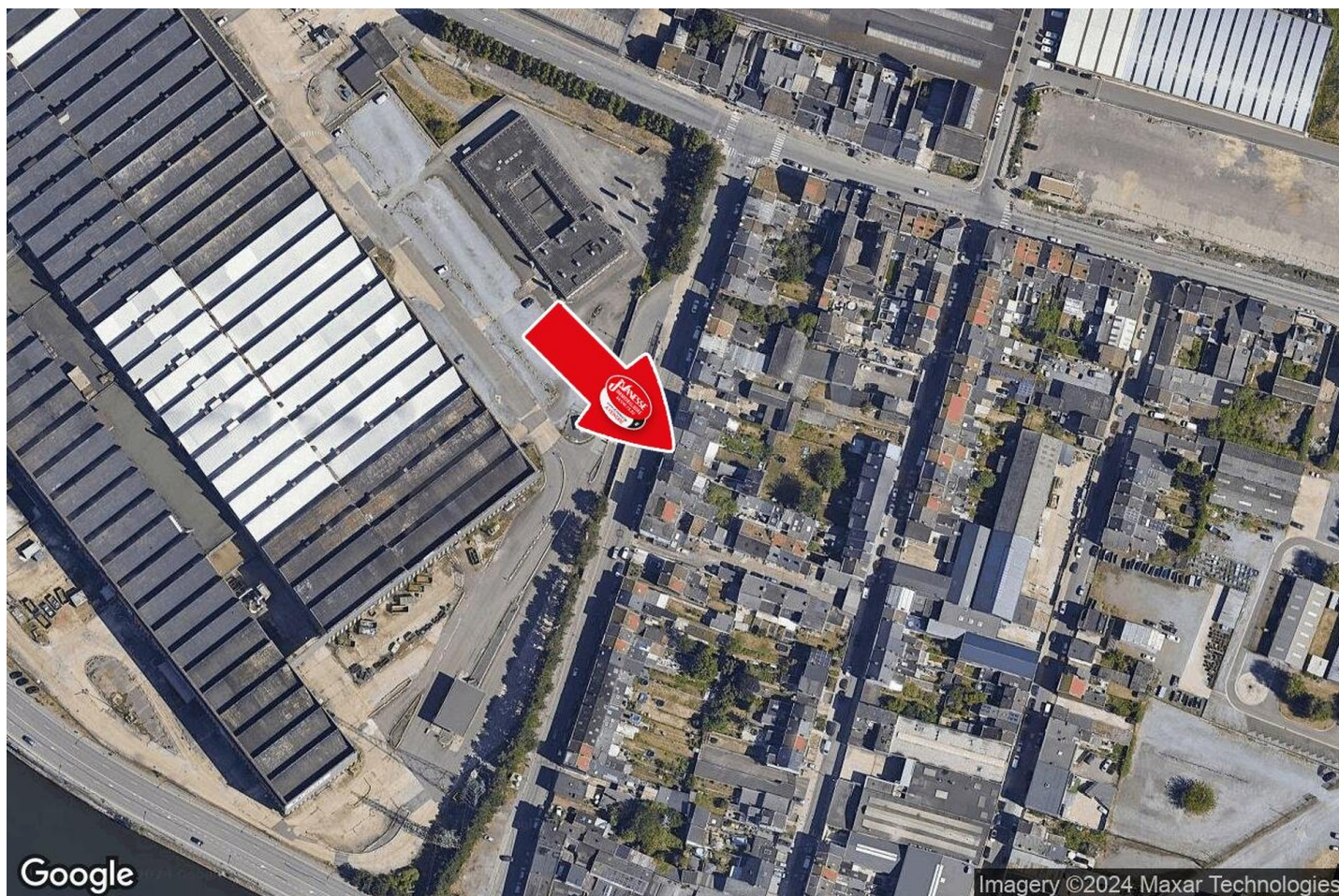
Institut Saint-Louis	1082 m
Ecole Primaire	1370 m



POINTS D'INTÉRÊTS

Station de transit Ougrée	624 m
Concessionnaire Groupe BOUNAMEAUX - Opel Bounameaux Liège	902 m
Université APES-ULiège Appui à la Promotion et l'Education ...	1281 m
Station de transit Sclessin	1285 m
Animalerie Aveve Seraing	1518 m
Station de transit Y.renory	1580 m
Comptable Deco-consult	1804 m
Médecin Delruelle / Francois	2243 m

Plan situation



🏠 Vanesse Immobilière
📍 Rue Thier d'Oupeye 26,
4683 Vivegnis
✉ info@vanesse.be
☎ +32 4 240 15 20
📠 +32 4 240 15 25
🌐 <http://www.vanesse.be>
IPI 508.137

👤 FREARD CABERG
✉ cristelleleila@vanesse.be
☎ +32 494 48 40 85
FREARD CABERG



Loi anti-blanchiment et RGPD :
responsable : Déborah VANESSE

IMMOBILIERE VANESSE

04/240.15.20

#

www.vanesse.be
A VENDRE



FAITES APPEL À L'IMMOBILIÈRE VANESSE
ET VOTRE TRANSACTION IMMOBILIÈRE
DEVIENDRA UN BON SOUVENIR !

SPRL IMMOBILIERE VANESSE

Thier d'Oupeye, 26 - 4683 VIVEGNIS
& Avenue du Pont, 21 - 4600 VISE

Tél : 04/240-15-20 | Fax : 04/240-15-25
E-mail : vanesse@vanesse.be

N° d'entreprise : BE0879.570.363
Agréé IPI n°508.137

HEURES D'OUVERTURE :

Bureau OUPEYE:
du lundi au vendredi de 8H30 à 12H et de 13H à 17H30

Bureau VISE:
du lundi au vendredi de 9H00 à 12H00 + le mercredi de
13 h à 18 h et le samedi de 10H00 à 15H00

+ à tout autre moment sur RDV



Notre réputation repose sur la satisfaction de nos clients.
Elle reste notre meilleure publicité, et le nombre de biens vendus le confirme.
Notre agence est spécialisée dans le courtage (vente et location) depuis 1988.



Achetez, Vendez ou louez en toute sécurité,
notre équipe de 12 professionnels vous conseille et vous accompagne
dans les démarches administratives et juridiques.

VOUS N'AVEZ PAS ENCORE TROUVÉ LE BIEN QUI VOUS CORRESPOND ?

Prenez rendez-vous avec notre équipe administrative qui vous guidera dans votre recherche.

www.vanesse.be