



318 000 €

Réf. 5419922

Rue du Centre Spatial 11 - Sart Tilman



92 m²



2



1

Solico SA

Bld d'Avroy 19, 4000 Liège

Téléphone 003242223132 / e-mail: info@solico.eu

TVA: BE 0404.237.107

www.solico.eu



DESCRIPTION

PICTURAE, C'EST LA VILLE À LA CAMPAGNE

Situé au cœur du domaine boisé du Pré Aily, au Sart Tilman, Solico vous propose cet appartement de haut standing dans un cadre enchanteur.

La Résidence Gauguin, c'est une occasion unique d'investir ou de s'installer dans un cadre exceptionnel à 14 minutes du centre de Liège, à 8 minutes du centre commercial de Bonnelles.

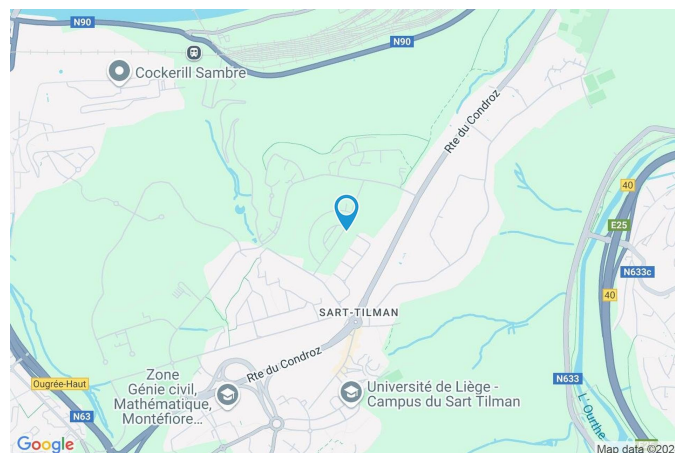
Situé au rez-de-chaussée de la Résidence Gauguin, l'appartement se compose d'un hall d'entrée avec placards encastrés, une toilette indépendante, une buanderie, une salle de bains, 2 chambres avec placards, une cuisine équipée ouverte sur le séjour lumineux et une terrasse couverte.

Chauffage central au gaz, système double flux, châssis DV en aluminium, robinet avec arrivée d'eau de pluie.



Cave et emplacement de parking en sus, au prix de 27000€ hors frais.

Coordonnées du bien

Rue	Rue du Centre Spatial
N°	11
Ville	Sart Tilman
Pays	Belgique
Latitude	50.595478
Longitude	5.570382



PARCELLE - DIMENSIONS ET AMÉNAGEMENTS

 Orientation façade avant	Ouest
 Déclivité	Plat

Informations provenant du site du cadastre



Description globale du bien

Etat général	Neuf
Surface habitable	86 m ²
Surface totale	92 m ²
Nombre de façades	2
Etage	Rdc
Nombre d'étages	3
Nombre de pièces	9
Nombre de chambre(s)	2
Nombre de salle de bains	1
	Rez-de-ch. avec jardin
Environnement	Residentiel



Descriptif extérieur

Jardin (terrain avant)	
À aménager	
Ouest	
Plat	
Terrasse (terrain avant)	9 m ²
Sol carrelage	
Éclairage prise(s) électrique(s) 1	
Orientation ouest	

Aménagement intérieur

Rez-de-chaussée	86 m ²
Hall d'entrée, living, cuisine, chambre 1, chambre 2, salle de bains, wc, buanderie	
Sous-sol	6 m ²
Cave	

Rez-de-chaussée

Hall d'entrée



 superficie : 9.85 m²

Longueur : 5.79 m

Largeur : 3.91 m

Porte

Anti-effraction

Prise(s) électrique(s)

2

Hauteur sous-plafond

2,4 m

Placard

Portes battantes

Éclairage

Spots encastrés

Rez-de-chaussée

Living



 superficie : 43.20 m²

Longueur : 8.08 m

Largeur : 6.23 m

Accès		Fenêtre	Châssis alu double vitrage type oscillo-battants porte-fenêtre
Terrasse		Sol	Parquet
Jardin		Hauteur sous-plafond	2,65 m
Avec coin cuisine	Oui	Éclairage	Point lumineux au plafond
Porte		Chauffage	Radiateur(s)
Type coulissante		Prise(s) électrique(s)	7
Matière aluminium vitrée		Prise télédistribution	Oui
Vitrage double		Prise réseau	Oui

Rez-de-chaussée

Cuisine



Hauteur sous-plafond 2,65 m
Prise(s) électrique(s) 6
Type Équipée
Ouvert sur Living
Évier Simple
Plaque de cuisson
Type vitrocéramique
De la marque Siemens
Hotte
Type hotte télescopique hotte sous-encastree
Évacuation à recyclage
De la marque Siemens

Frigo
Type combi encastré
De la marque Siemens
Lave-vaisselle
Type full-intégré
De la marque Siemens
Four
Type à air pulsé
De la marque Siemens

Fenêtre Châssis alu double vitrage
type oscillo-battants
Sol Parquet
Éclairage Point lumineux au plafond

Rez-de-chaussée

Chambre 1



 superficie : 10.47 m²

Longueur : 4.00 m

Largeur : 2.61 m

Accès	Jardin	Chauffage	Radiateur(s)
Fenêtre	Châssis alu double vitrage type oscillo-battants porte-fenêtre	Placard	Portes battantes
Sol	Parquet	Prise(s) électrique(s)	6
Hauteur sous-plafond	2,65 m	Prise télédistribution	Oui
Éclairage	Point lumineux au plafond	Prise réseau	Oui

Rez-de-chaussée

Chambre 2



 superficie : 12.40 m²

Longueur : 4.00 m

Largeur : 3.10 m

Accès	Jardin	Chauffage	Radiateur(s)
Fenêtre	Châssis alu double vitrage type oscillo-battants porte-fenêtre	Placard	Portes battantes
Sol	Parquet	Prise(s) électrique(s)	6
Hauteur sous-plafond	2,65 m	Prise télédistribution	Oui
Éclairage	Point lumineux au plafond	Prise réseau	Oui

Rez-de-chaussée

Salle de bains



 superficie : 5.78 m²

Longueur : 2.59 m

Largeur : 2.38 m

Hauteur sous-plafond 2,4 m

Prise(s) électrique(s) 2

Extracteur d'air Oui

Type Bain

Baignoire 1

WC Suspendu

Lavabo Simple

Sèche-serviettes Oui

Éclairage

Point lumineux mural

Spots encastrés

Chauffage Radiateur(s)

Sol Carrelage

Rez-de-chaussée

Wc



 superficie : 1.24 m²

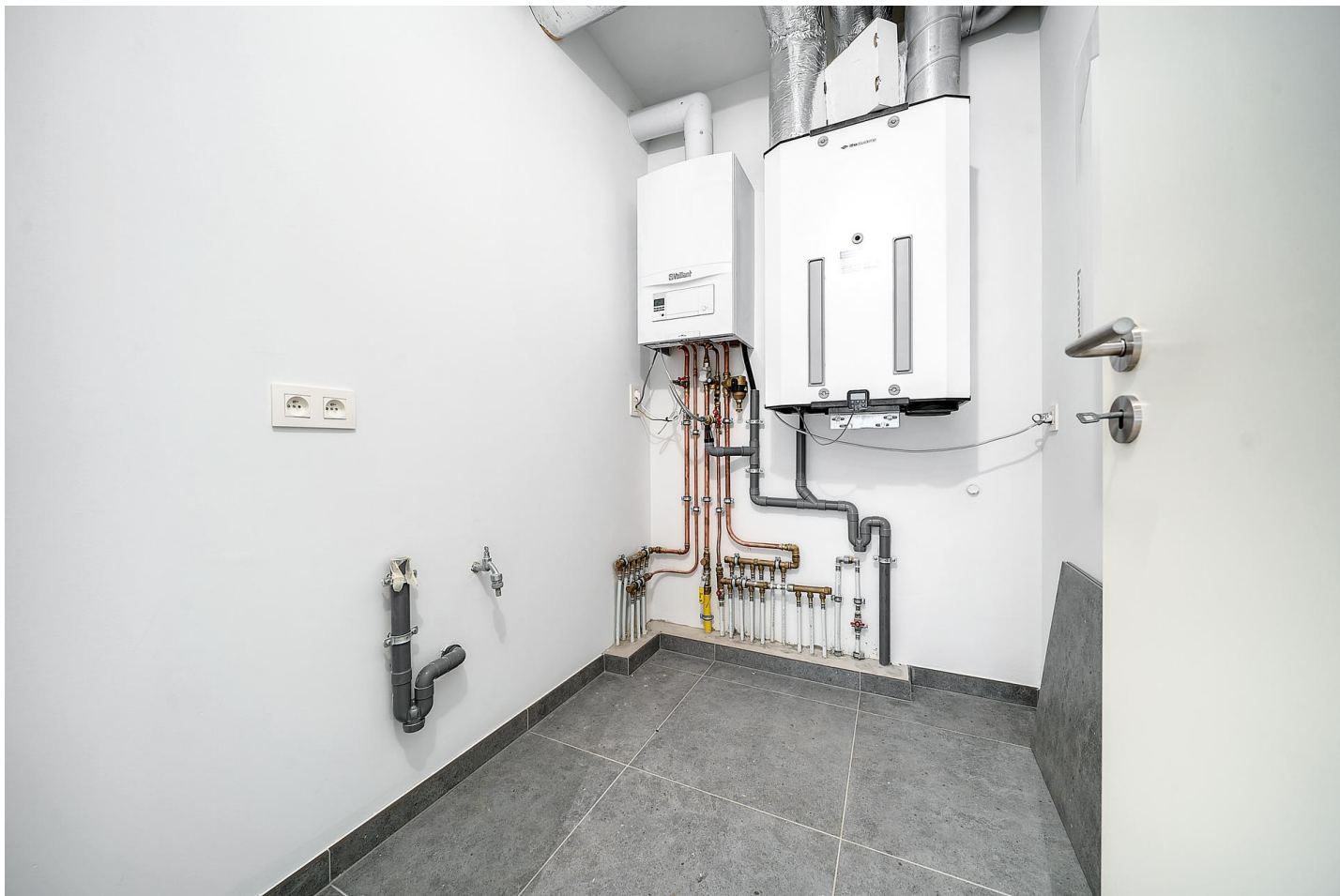
Longueur : 1.43 m

Largeur : 0.87 m

WC	Suspendu	Hauteur sous-plafond	2,4 m
Lavabo	Simple	Éclairage	Spots encastrés
Sol	Carrelage	Extracteur d'air	Oui

Rez-de-chaussée

Buanderie



 superficie : 3.34 m²

Longueur : 2.09 m

Largeur : 1.60 m

Sol	Carrelage
Hauteur sous-plafond	2,65 m
Éclairage	Point lumineux mural
Prise(s) électrique(s)	4

Sous-sol

Cave



 superficie : 5.99 m²

Longueur : 2.55 m

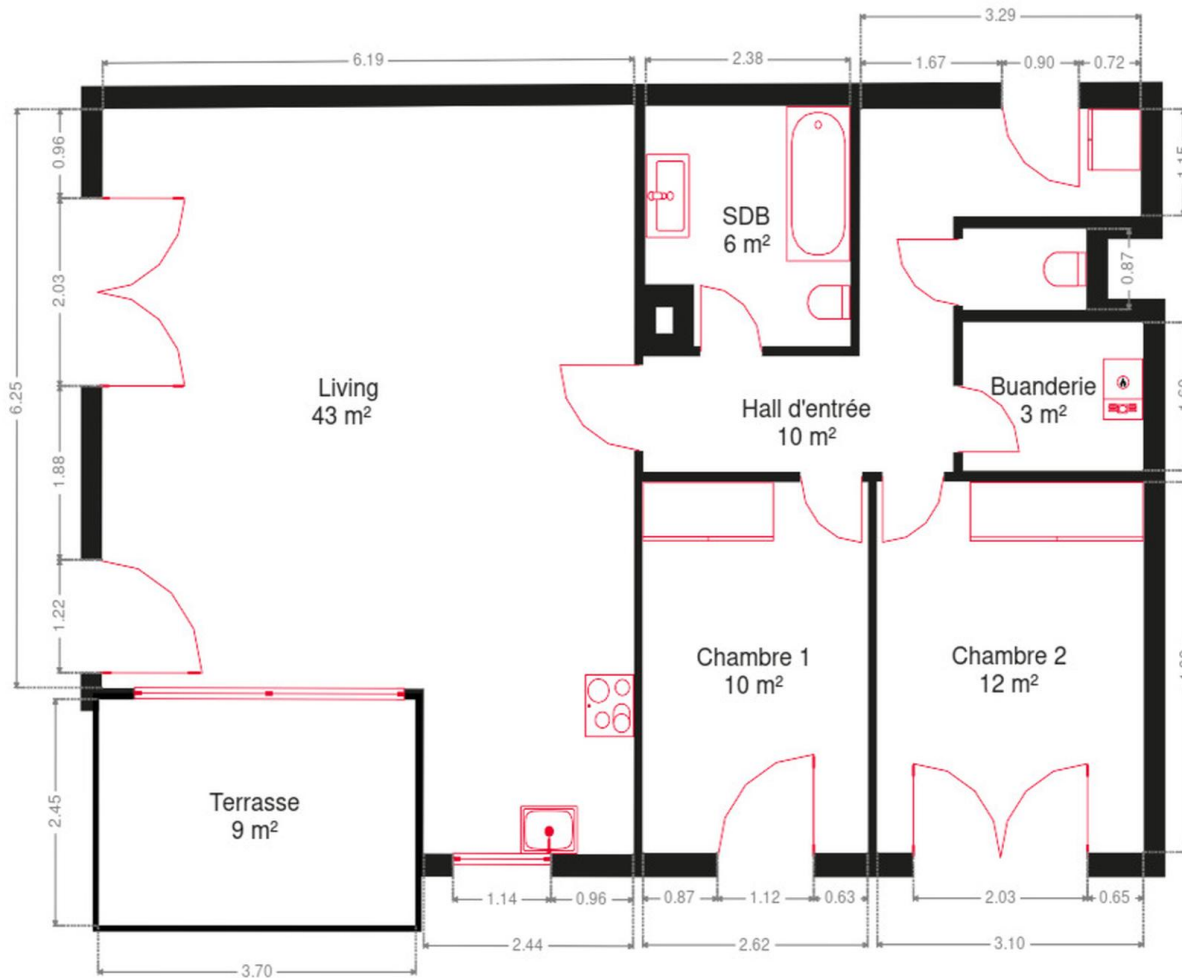
Largeur : 2.35 m

Porte	Matière bois	Éclairage	Point lumineux au plafond
Sol	Béton	Prise(s) électrique(s)	1
Hauteur sous-plafond	2,65 m		

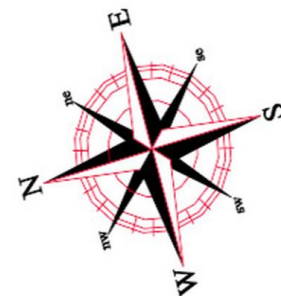
RÉCAPITULATIF DES MÉTRÉS

Rez-de-chaussée	Longueur	Largeur	Superficie
Hall d'entrée	5.79 m	3.91 m	9.85 m ²
Living	8.08 m	6.23 m	43.20 m ²
Chambre 1	4.00 m	2.61 m	10.47 m ²
Chambre 2	4.00 m	3.10 m	12.40 m ²
Salle de bains	2.59 m	2.38 m	5.78 m ²
Wc	1.43 m	0.87 m	1.24 m ²
Buanderie	2.09 m	1.60 m	3.34 m ²
Living	/	/	43 m ²
Sous-sol	Longueur	Largeur	Superficie
Cave	2.55 m	2.35 m	5.99 m ²
Total			135.27 m²

Plan - Rez-de-chaussée



Rez-de-chaussée



Extérieur



Technique

Matériaux façade

Brique

Etat

Excellent

Châssis

Matière aluminium

Blanc

Double

Année 2024

Compteur gaz

Oui

Compteur électrique

Bi-horaire

Chauffage

Individuel

Gaz de ville

Radiateur(s)

À ventouse

Vaillant

Année 2024

Type à ventouse

Compt. d'eau

Individuel

Ascenseur

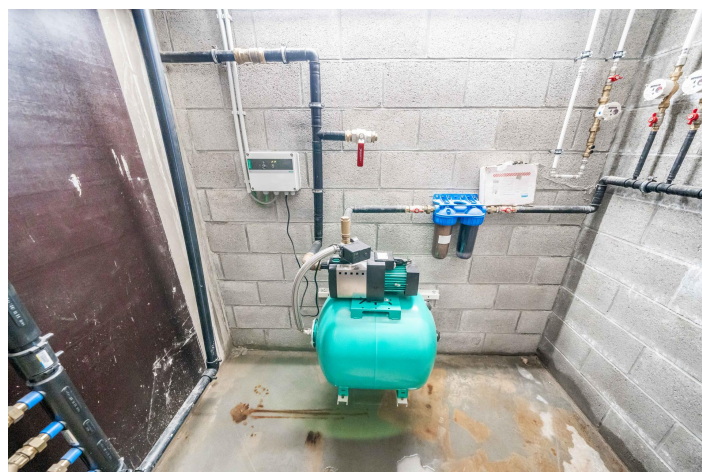
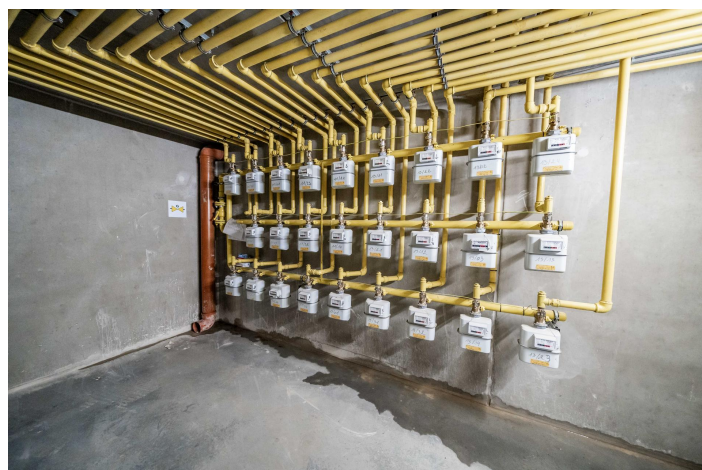
Oui

TV

Prise tv

Internet

Fibre optique



Description détaillée de l'environnement

MOBILITÉ

Arrêt de bus	800 m
Accès ferroviaire	6000 m
Accès autoroutier	5000 m

ÉCOLES

Ecole Saint-Jean-Marie	369 m
------------------------	-------



POINTS D'INTÉRÊTS

Université	317 m
Gesval	
Université	402 m
Patrimoine de l'U.L.G. Etabl. Public	
Station de transit	1365 m
Y.renory	
Pharmacie	1802 m
Médipost	
Station de transit	1980 m
Sclessin	
Concessionnaire	2032 m
Groupe BOUNAMEAUX - Opel Bounameaux Liège	
Station de bus	2192 m
ANGLEUR Streupas Stationnement	
Soin des cheveux	2348 m
Liberty Coiffure	

Plan situation



📍 Solico SA
📍 Bld d'Avroy 19, 4000 Liège
✉ info@solico.eu
☎ +32 4 222 31 32
🌐 <http://www.solico.eu>

👤 Emilie Polet
✉ emilie@solico.eu
☎ +32 472 55 02 72
Emilie
Polet

Rez-de-chaussée

Living



 superficie : 43 m²

Longueur : / m

Largeur : / m

Rez-de-chaussée



Commentaires :
Emplacement de parking en sus et au prix de 27 000€ avec la cave.

Sous-sol

Garage



Commentaires :
Emplacement de parking en sus et au prix de 27 000€ avec la cave.

Sous-sol

Garage



Commentaires :
Emplacement de parking en sus et au prix de 27 000€ avec la cave.