

# Projet 75

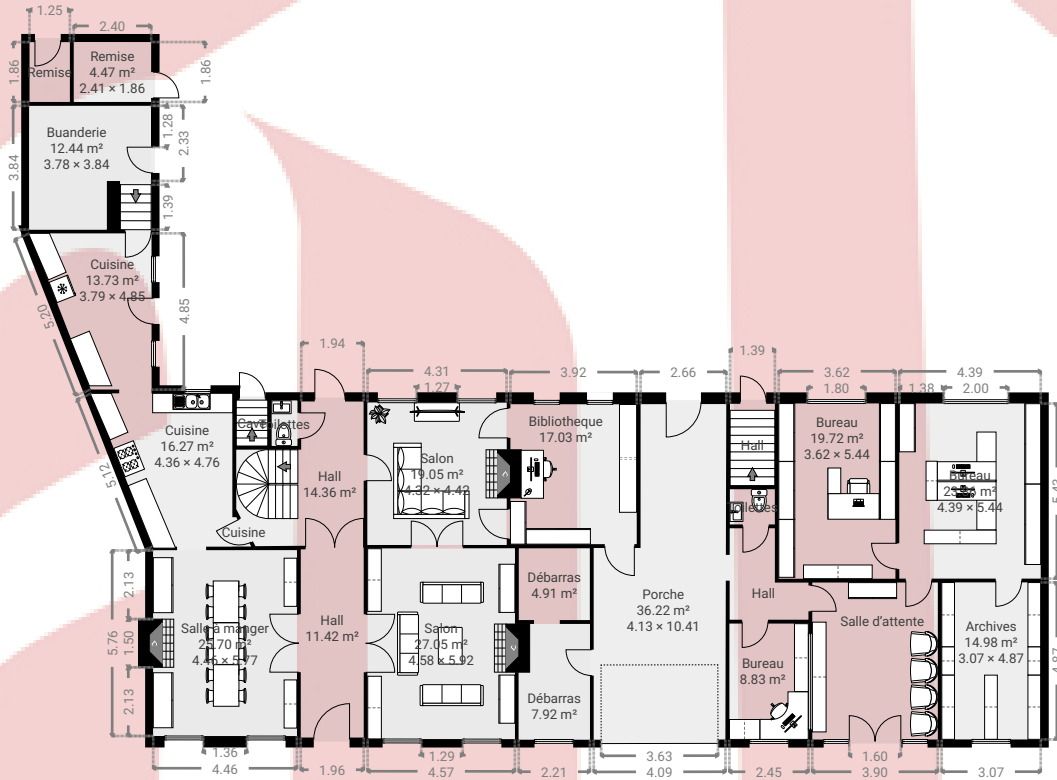
Boulevard Léopold III 4, Peruwelz

SURFACE TOTALE : 1212.16 m<sup>2</sup> • SURFACE HABITABLE : 1212.16 m<sup>2</sup> • ÉTAGES : 4 • PIÈCES : 69



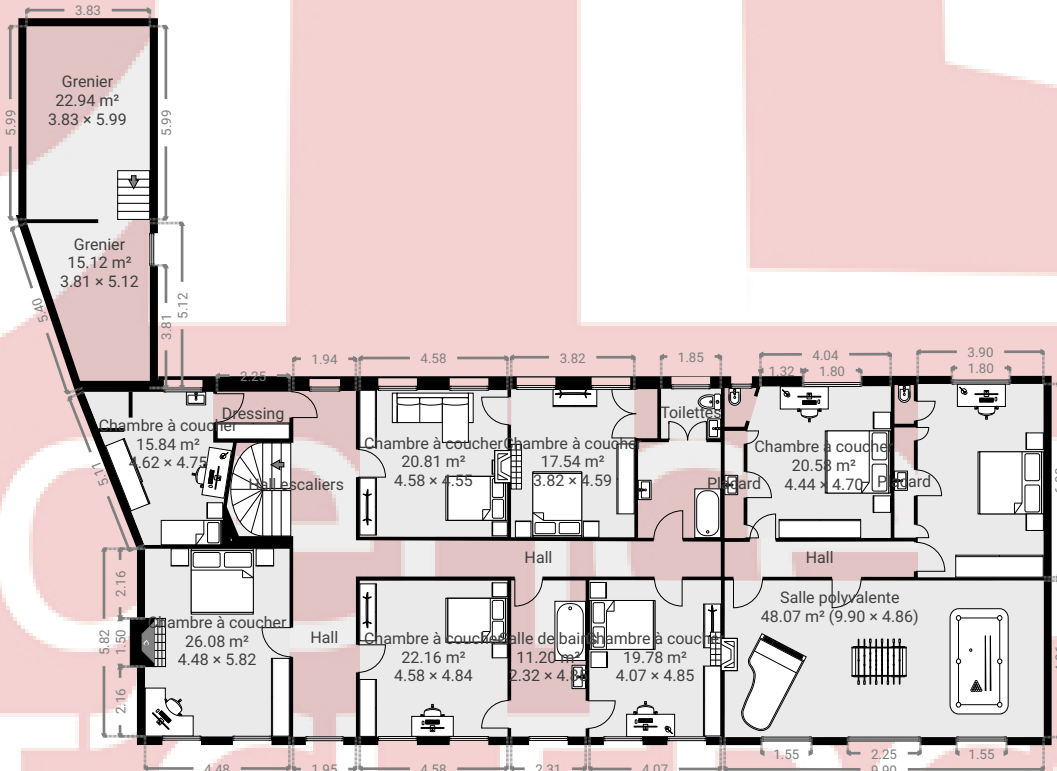
## ▼ Rez-de-chaussée

SURFACE TOTALE : 327.97 m<sup>2</sup> • SURFACE HABITABLE : 327.97 m<sup>2</sup> • PIÈCES : 26



## ▼ 1er étage

SURFACE TOTALE : 343.55 m<sup>2</sup> • SURFACE HABITABLE : 343.55 m<sup>2</sup> • PIÈCES : 24



1:235

# Projet 75

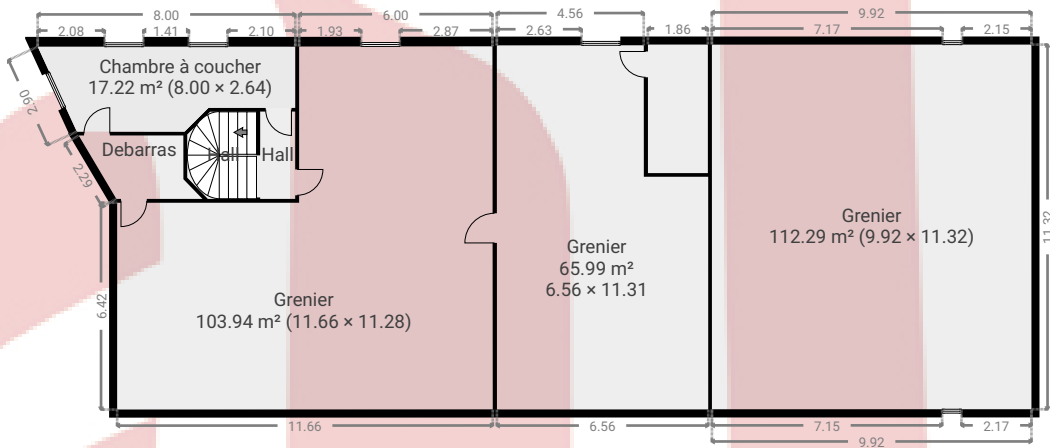
Boulevard Léopold III 4, Peruwelz

SURFACE TOTALE : 1212.16 m<sup>2</sup> • SURFACE HABITABLE : 1212.16 m<sup>2</sup> • ÉTAGES : 4 • PIÈCES : 69



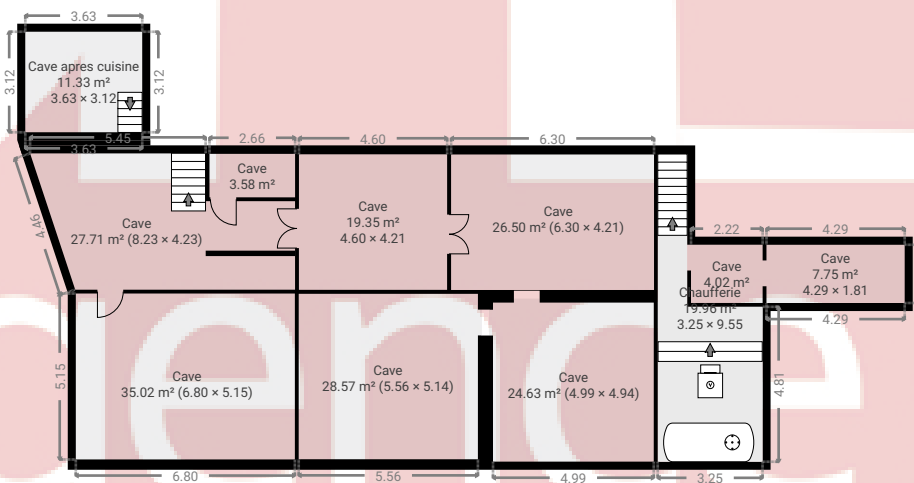
## ▼ 2e étage

SURFACE TOTALE : 326.80 m<sup>2</sup> • SURFACE HABITABLE : 326.80 m<sup>2</sup> • PIÈCES : 8



## ▼ Sous-sol

SURFACE TOTALE : 213.84 m<sup>2</sup> • SURFACE HABITABLE : 213.84 m<sup>2</sup> • PIÈCES : 11



1:235

Page 2/2