



## À VENDRE - Ernest Deltenre

Rue Ernest Deltenre 103 1495 - Sart-dames-avelines

**Faire offre à partir de 795.000 €**



290 m<sup>2</sup>



6 chambres



PEB D

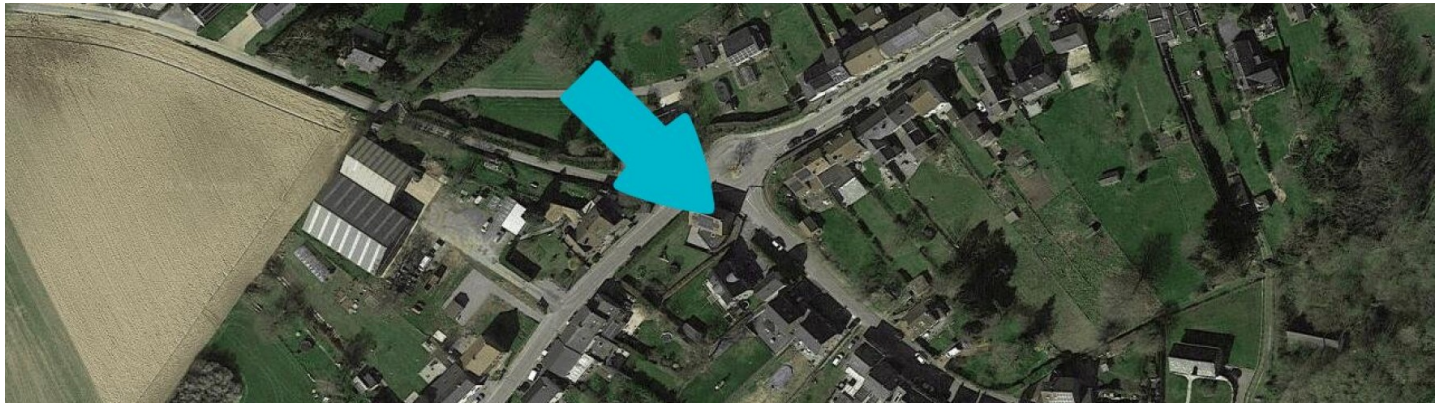


Maxime  
We Invest

IPI : 518088

+32 479 45 81 47

maxime.mathias@weinvest.be



## Adresse du bien

Rue Ernest Deltenre 103  
1495 Sart-dames-avelines

## Dimensions parcelle

Largeur de la façade	<b>12.00 m</b>
Profondeur de la parcelle	<b>41 m</b>
Surface de la parcelle	<b>964.00 m<sup>2</sup></b>
Largeur de la parcelle	<b>28.00 m</b>
Orientation	<b>Sud</b>



\*Informations provenant du site du cadastre

\* L'orientation de la façade est prise par rapport à la rue.



*Maxime*

+32 479 45 81 47  
maxime.mathias@weinvest.be



## Composition du bien

Etat général	<b>Excellent</b>
Surface habitable	<b>290 m<sup>2</sup></b>
Surface totale	<b>312 m<sup>2</sup></b>
Nombre de façades	<b>4</b>
Nombre d'étages	<b>2</b>
Nombre de pièces	<b>22</b>
Nombre de chambre(s)	<b>6</b>
Nombre de salle de bains	<b>2</b>
Nombre de salle de douches	<b>1</b>

**Maxime**

+32 479 45 81 47

maxime.mathias@weinvest.be



## Extérieur

Jardin (terrain droit) **1**

Jardin (terrain arrière)

**Fermé**

**Aménagé pelouse**

**Nord**

**Plat**

Jardin (terrain gauche)

**Aménagé pelouse**

Jardin (terrain gauche)

**Fermé**

Piscine **Chauffée pompe à chaleur**

**Creusée**

**Pompe à chaleur**

Parking (terrain avant) **Place(s) 4**

Terrasse (terrain arrière) **45.36 m<sup>2</sup>**



*Maxime*

+32 479 45 81 47

maxime.mathias@weinvest.be



## Intérieur

Rez-de-chaussée **131 m<sup>2</sup>**

**Hall d'entrée, living, salle de douche, hall d'entrée, séjour, cuisine, chambre, garage, wc, local technique**

1er étage **130 m<sup>2</sup>**

**Hall de nuit, chambre 2, chambre 3, salle de bains, dressing, séjour, cuisine, salle de bains**

2ème étage **51 m<sup>2</sup>**

**Chambre 4, mezzanine, chambre 1, chambre 2, escalier**



*Maxime*

+32 479 45 81 47

maxime.mathias@weinvest.be

**Rez-de-chaussée - Hall d'entrée - 15.93 m<sup>2</sup>**Longueur : **4.07 m** - Largeur : **3.91 m**

Hauteur sous-plafond	<b>2,65 m</b>
Éclairage	<b>Au plafond</b>
Chauffage	<b>Par le sol</b>
Prise(s) électrique(s)	<b>3</b>

*Maxime*

+32 479 45 81 47

maxime.mathias@weinvest.be


**Rez-de-chaussée - Séjour - 46.71 m<sup>2</sup>**

 Longueur : **11.94 m** - Largeur : **3.91 m**

Accès	<b>Terrasse</b>
Fenêtre	<b>Châssis alu double vitrage type porte-fenêtre sans ouverture</b>
Hauteur sous-plafond	<b>2,50 m</b>
Éclairage	<b>Au plafond</b>

Chauffage	<b>Par le sol</b>
Prise(s) électrique(s)	<b>6</b>
Prise téléphone	<b>Oui</b>
Prise réseau	<b>Oui</b>


**Maxime**

+32 479 45 81 47

maxime.mathias@weinvest.be


**Rez-de-chaussée - Cuisine - 11.93 m<sup>2</sup>**

 Longueur : **4.06 m** - Largeur : **2.93 m**

Hauteur sous-plafond	<b>2,50 m</b>
Prise(s) électrique(s)	<b>6</b>
Type	<b>Équipée</b>
Four micro ondes	<b>De la marque Siemens</b>
Évier	<b>Simple</b>
	<b>Avec égouttoir</b>
	<b>Inox</b>
Plaque de cuisson	<b>Vitrocéramique Tactile</b>
	<b>Siemens</b>
Hotte	<b>En îlot</b>

Hotte	<b>Extérieure</b>
	<b>Siemens</b>
Frigo	<b>Externe</b>
	<b>Samsung</b>
Lave-vaisselle	<b>Full-intégré</b>
	<b>BOSCH</b>
Four	<b>Multifonction</b>
	<b>Siemens</b>
Fenêtre	<b>Châssis alu double vitrage</b>
	<b>type porte-fenêtre</b>


**Maxime**

+32 479 45 81 47

maxime.mathias@weininvest.be



**Rez-de-chaussée - Chambre 1 - 10.97 m<sup>2</sup>**Longueur : **4.00 m** - Largeur : **2.74 m**

Fenêtre	<b>Châssis alu double vitrage type oscillo-battants</b>
Sol	<b>Quick-Step</b>
Hauteur sous-plafond	<b>2,45 m</b>

Éclairage	<b>Au plafond</b>
Chauffage	<b>Par le sol</b>

**Maxime**

+32 479 45 81 47

maxime.mathias@weinvest.be

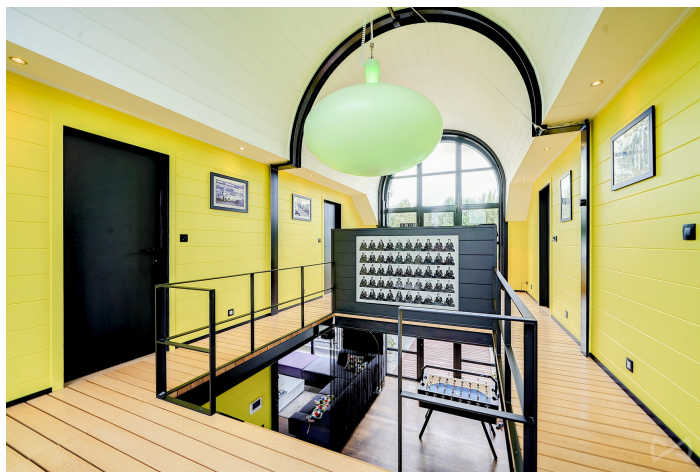
**Rez-de-chaussée - Wc - 1.12 m<sup>2</sup>**Longueur : **1.41 m** - Largeur : **0.79 m**

WC	<b>Suspendu</b>
Sol	<b>Quick-Step</b>
Hauteur sous-plafond	<b>2,24 m</b>
Éclairage	<b>Spots encastrés</b>

**Maxime**

+32 479 45 81 47

maxime.mathias@weinvest.be


**1er étage - Hall de nuit - 30.06 m<sup>2</sup>**

 Longueur : **7.61 m** - Largeur : **3.94 m**

Escalier

**Bois**
**Droit**

Fenêtre

**Châssis alu double vitrage  
type oscillo-battants sans  
ouverture**

Hauteur sous-plafond

**3,45 m**

Éclairage

**Spots encastrés**
**Mural**

Prise(s) électrique(s)

**4**

*Maxime*

+32 479 45 81 47

maxime.mathias@weinvest.be

**1er étage - Chambre 2 - 13.94 m<sup>2</sup>**Longueur : **3.81 m** - Largeur : **3.66 m**

Fenêtre	<b>Châssis alu double vitrage type oscillo-battants</b>
Sol	<b>Parquet</b>
Hauteur sous-plafond	<b>2,40 m</b>

Éclairage	<b>Point lumineux au plafond</b>
Prise(s) électrique(s)	<b>4</b>

**Maxime**

+32 479 45 81 47

maxime.mathias@weinvest.be

**1er étage - Chambre 3 - 14.69 m<sup>2</sup>**Longueur : **3.85 m** - Largeur : **3.81 m**

Fenêtre	<b>Châssis alu double vitrage type oscillo-battants</b>
Hauteur sous-plafond	<b>2,40 m</b>
Éclairage	<b>Au plafond</b>
Prise(s) électrique(s)	<b>4</b>

**Maxime**

+32 479 45 81 47

maxime.mathias@weinvest.be


**1er étage - Salle de bains - 14.71 m<sup>2</sup>**

 Longueur : **3.85 m** - Largeur : **3.82 m**

Hauteur sous-plafond	<b>2,40 m</b>
Prise(s) électrique(s)	<b>4</b>
Type	<b>Douche et bain</b>
Douche	<b>Oui</b>
Baignoire	<b>1</b>
WC	<b>Suspendu</b>
Lavabo	<b>Double</b>

Décharge machine à laver	<b>Oui</b>
Fenêtre	<b>Châssis alu double vitrage type oscillo-battants sans ouverture</b>
Éclairage	<b>Spots encastrés</b>
Chauffage	<b>Radiateur électrique</b>
Sol	<b>Parquet</b>
Type de plafond	<b>Plafond mansardé</b>


**Maxime**

+32 479 45 81 47

maxime.mathias@weininvest.be



**1er étage - Dressing - 14.52 m<sup>2</sup>**

Longueur : **3.81 m** - Largeur : **3.80 m**

Fenêtre	<b>Châssis alu double vitrage type oscillo-battants</b>
Éclairage	<b>Spots encastrés</b>
	<b>Mural</b>

Placard	<b>Portes battantes</b>
---------	-------------------------



*Maxime*  
+32 479 45 81 47  
maxime.mathias@weinvest.be


**2ème étage - Chambre 4 - 15.27 m<sup>2</sup>**

 Longueur : **3.91 m** - Largeur : **3.90 m**

Fenêtre	<b>Châssis type fenêtre de toit sans ouverture matière bois aluminium</b>	Éclairage	<b>Spots encastrés</b>
	<b>Vitrage double</b>	Air conditionné	<b>1</b>
Sol	<b>Tapis plain</b>	Prise(s) électrique(s)	<b>3</b>
Hauteur sous-plafond	<b>2 m</b>	Escalier	
Type de plafond	<b>Plafond mansardé</b>		<b>Matériaux bois</b>
			<b>Type 2/4 tournant</b>


**Maxime**

+32 479 45 81 47

maxime.mathias@weinvest.be



**2ème étage - Mezzanine - 12.71 m<sup>2</sup>**Longueur : **3.83 m** - Largeur : **3.31 m**

Hauteur sous-plafond	<b>1,95 m</b>
Type de plafond	<b>Plafond mansardé</b>
Éclairage	<b>Spots encastrés</b>
Prise(s) électrique(s)	<b>4</b>

Escalier	<b>Bois</b>
	<b>Droit</b>

**Maxime**

+32 479 45 81 47

maxime.mathias@weinvest.be

**1er étage - Séjour - 28.18 m<sup>2</sup>**Longueur : **5.62 m** - Largeur : **5.01 m**

Fenêtre

**Châssis alu double vitrage  
type oscillo-battants  
porte-fenêtre sans  
ouverture**

Éclairage

**Au plafond**

Chauffage

**Radiateur électrique**

Hauteur sous-plafond

**4,25 m**

Type de plafond

**Plafond mansardé****Maxime**

+32 479 45 81 47

maxime.mathias@weinvest.be


**1er étage - Cuisine - 7.13 m<sup>2</sup>**

 Longueur : **2.89 m** - Largeur : **2.47 m**

Hauteur sous-plafond	<b>2,60 m</b>	Lave-vaisselle	<b>Full-intégré</b>
Type	<b>Équipée</b>	Four	<b>Multifonction</b>
Évier	<b>Simple, one half, avec égouttoir, matière Inox</b>	Fenêtre	<b>Châssis alu double vitrage type porte-fenêtre</b>
Plaque de cuisson	<b>Type vitrocéramique tactile, de la marque Siemens</b>	Éclairage	<b>Au plafond</b>
Hotte	<b>Type hotte murale, évacuation extérieure</b>	Placard	<b>Portes battantes</b>
Frigo	<b>Encastré</b>		


**Maxime**

+32 479 45 81 47

maxime.mathias@weinvest.be


**1er étage - Salle de bains - 6.52 m<sup>2</sup>**

 Longueur : **2.73 m** - Largeur : **2.38 m**

Hauteur sous-plafond	<b>2,40 m</b>
Prise(s) électrique(s)	<b>3</b>
Type	<b>Douche dans le bain</b>
Baignoire	<b>Avec paroi de douche</b>

WC	<b>Suspendu</b>
Lavabo	<b>Simple</b>
Fenêtre	<b>Châssis alu double vitrage type sans ouverture</b>
Éclairage	<b>Spots encastrés</b>


**Maxime**

+32 479 45 81 47

maxime.mathias@weinvest.be

**2ème étage - Chambre 1 - 8.89 m<sup>2</sup>**Longueur : **3.19 m** - Largeur : **2.78 m**

Fenêtre	<b>Châssis alu double vitrage type oscillo-battants</b>
Hauteur sous-plafond	<b>1,90 m</b>
Type de plafond	<b>Plafond mansardé</b>
Éclairage	<b>Spots encastrés</b>

*Maxime*

+32 479 45 81 47

maxime.mathias@weinvest.be

**2ème étage - Chambre 2 - 9.09 m<sup>2</sup>**Longueur : **3.25 m** - Largeur : **2.79 m**

Fenêtre	<b>Châssis alu double vitrage type oscillo-battants</b>
Hauteur sous-plafond	<b>1,90 m</b>
Type de plafond	<b>Plafond mansardé</b>
Éclairage	<b>Spots encastrés</b>

**Maxime**

+32 479 45 81 47

maxime.mathias@weinvest.be

**Rez-de-chaussée - Hall d'entrée - 2.99 m<sup>2</sup>**Longueur : **1.84 m** - Largeur : **1.62 m**

Porte

**Aluminium****Double**

Hauteur sous-plafond

**2,50 m**

Éclairage

**Spots encastrés**

Placard

**Portes battantes****Maxime**

+32 479 45 81 47

maxime.mathias@weinvest.be


**Rez-de-chaussée - Living - 16.10 m<sup>2</sup>**

 Longueur : **5.01 m** - Largeur : **3.48 m**

Avec coin cuisine

Hauteur sous-plafond

**2,50 m**
**Évier simple avec égouttoir matière inox**

Éclairage

**Spots encastrés**
**Plaque de cuisson**

Prise(s) électrique(s)

**8**

Fenêtre

**Châssis alu double vitrage  
type oscillo-battants**

*Maxime*

+32 479 45 81 47

maxime.mathias@weinvest.be




**Rez-de-chaussée - Salle de douche - 3.74 m<sup>2</sup>**

 Longueur : **1.59 m** - Largeur : **3.01 m**

Douche	<b>Carrelage + rideau</b>
WC	<b>Suspendu</b>
Lavabo	<b>Simple</b>
Fenêtre	<b>Châssis alu double vitrage type oscillo-battants</b>
Hauteur sous-plafond	<b>2,50 m</b>

Éclairage	<b>Spots encastrés</b>
Chauffage	<b>Radiateur électrique</b>
Extracteur d'air	<b>Oui</b>
Prise(s) électrique(s)	<b>2</b>


**Maxime**

+32 479 45 81 47

maxime.mathias@weinvest.be

**2ème étage - Escalier - 4.77 m<sup>2</sup>**Longueur : **3.19 m** - Largeur : **2.77 m**

Escalier

**Matériaux bois****Type 1/4 tournant**

Sol

**Parquet**

Fenêtre

**Châssis bois double vitrage type fenêtre de toit***Maxime*

+32 479 45 81 47

maxime.mathias@weinvest.be

**Rez-de-chaussée - Garage - 17.80 m<sup>2</sup>**Longueur : **5.00 m** - Largeur : **3.56 m**

Nombre de voitures	<b>1</b>
Sol	<b>Carrelage</b>
Hauteur sous-plafond	<b>2,55 m</b>
Éclairage	<b>Spots encastrés</b>

**Rez-de-chaussée - Local technique - 3.74 m<sup>2</sup>**Longueur : **4.04 m** - Largeur : **0.92 m**

Sol	<b>Carrelage</b>
Éclairage	<b>Point lumineux au plafond</b>
Hauteur sous-plafond	<b>2,65 m</b>
Prise(s) électrique(s)	<b>3</b>

**Maxime**

+32 479 45 81 47

maxime.mathias@weinvest.be

Récapitulatif des mètres	Longueur	Largeur	Superficie
--------------------------	----------	---------	------------

## Appartement

### 1er étage

Séjour	5.62 m	5.01 m	28.18 m <sup>2</sup>
Cuisine	2.89 m	2.47 m	7.13 m <sup>2</sup>
Salle de bains	2.73 m	2.38 m	6.52 m <sup>2</sup>

### 2ème étage

Chambre 1	3.19 m	2.78 m	8.89 m <sup>2</sup>
Chambre 2	3.25 m	2.79 m	9.09 m <sup>2</sup>
Escalier	3.19 m	2.77 m	4.77 m <sup>2</sup>

## Maison

### Rez-de-chaussée

Hall d'entrée	4.07 m	3.91 m	15.93 m <sup>2</sup>
Séjour	11.94 m	3.91 m	46.71 m <sup>2</sup>
Cuisine	4.06 m	2.93 m	11.93 m <sup>2</sup>
Chambre 1	4.00 m	2.74 m	10.97 m <sup>2</sup>
Garage	5.00 m	3.56 m	17.80 m <sup>2</sup>
Wc	1.41 m	0.79 m	1.12 m <sup>2</sup>
Local technique	4.04 m	0.92 m	3.74 m <sup>2</sup>



Maxime

+32 479 45 81 47  
maxime.mathias@weinvest.be

**1er étage**

Hall de nuit	7.61 m	3.94 m	30.06 m <sup>2</sup>
Chambre 2	3.81 m	3.66 m	13.94 m <sup>2</sup>
Chambre 3	3.85 m	3.81 m	14.69 m <sup>2</sup>
Salle de bains	3.85 m	3.82 m	14.71 m <sup>2</sup>
Dressing	3.81 m	3.80 m	14.52 m <sup>2</sup>

**2ème étage**

Chambre 4	3.91 m	3.90 m	15.27 m <sup>2</sup>
Mezzanine	3.83 m	3.31 m	12.71 m <sup>2</sup>

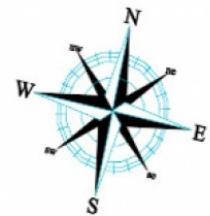
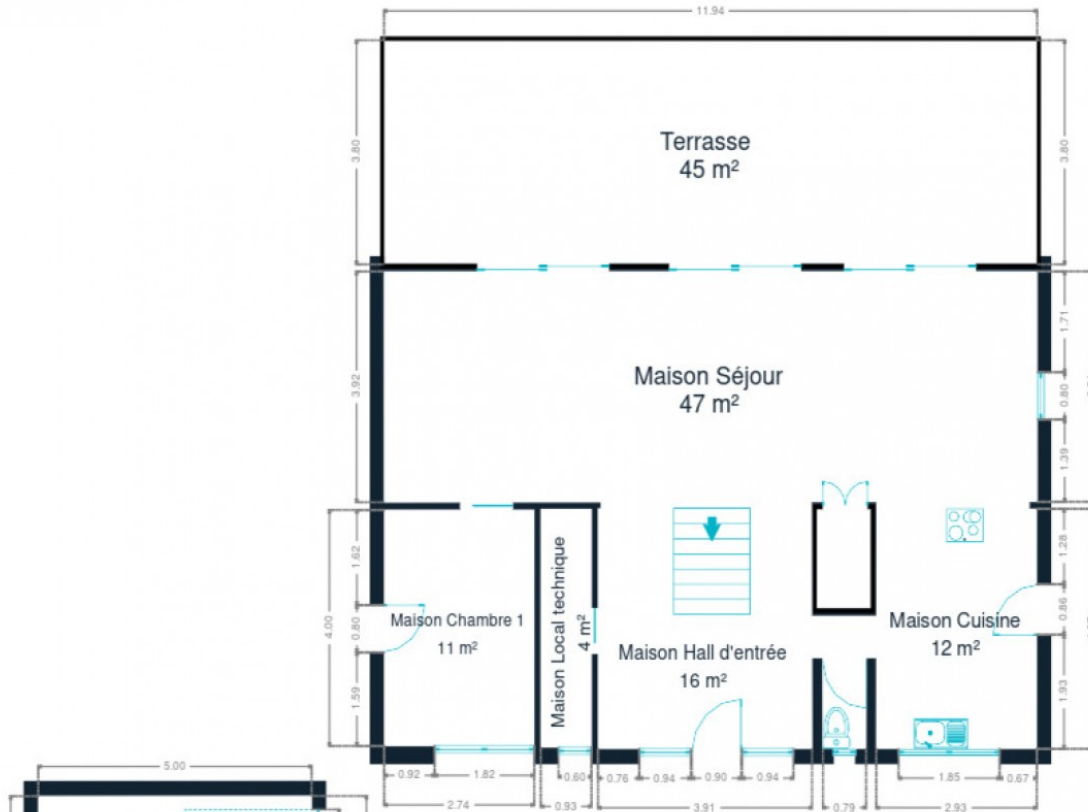
**Studio****Rez-de-chaussée**

Hall d'entrée	1.84 m	1.62 m	2.99 m <sup>2</sup>
Living	5.01 m	3.48 m	16.10 m <sup>2</sup>
Salle de douche	1.59 m	3.01 m	3.74 m <sup>2</sup>

*Maxime*

+32 479 45 81 47

maxime.mathias@weinvest.be



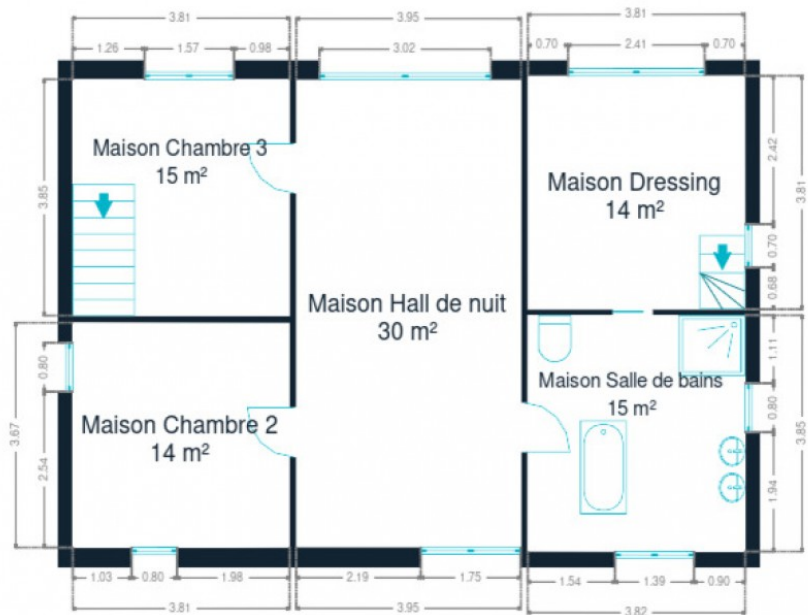
Rez-de-chaussée



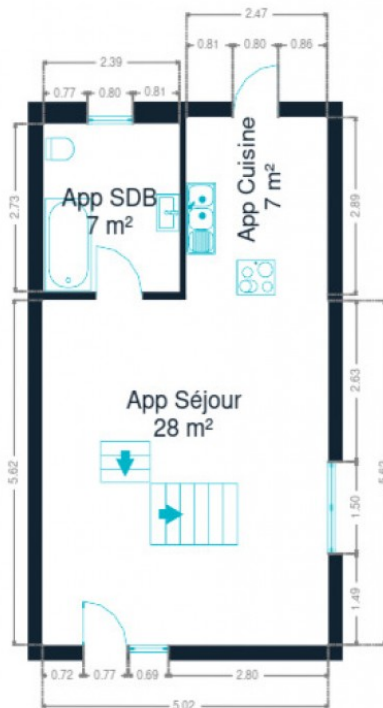
*Maxime*

+32 479 45 81 47

maxime.mathias@weinvest.be



**1er étage**



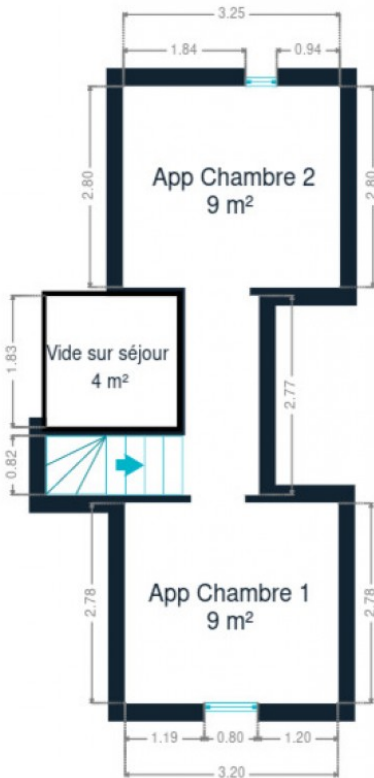
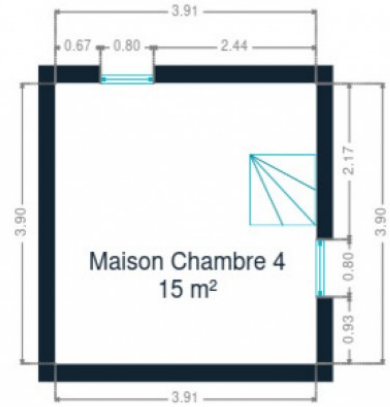
**1er étage**



*Maxime*

+32 479 45 81 47

maxime.mathias@weininvest.be



**2ème étage**

**2ème étage**



*Maxime*

+32 479 45 81 47

maxime.mathias@weinvest.be



## Technique



### PEB

Emission co2	<b>93 kg CO2 /m2.an</b>
Conso. théorique	<b>73 986 kWh/an</b>
Conso. spécifique	<b>327 kWh/m.an</b>
Code unique	<b>20230202005559</b>
Classe énergétique	<b>D</b>

### Année

Année de construction	<b>2007</b>
-----------------------	-------------

### Toiture

Couverture	<b>Tuiles</b>
------------	---------------

### Façade

Matériaux façade	<b>Brique</b>
------------------	---------------

### Châssis

Châssis	<b>Noir</b>
	<b>Matière aluminium</b>
	<b>Année 2007</b>
	<b>Double</b>

**Maxime**

+32 479 45 81 47

maxime.mathias@weinvest.be

## Installation

Adoucisseur d'eau	<b>Oui</b>
Certificat d'électricité	<b>Oui, conforme</b>
Panneaux solaires	<b>Photovoltaïque</b>
	<b>Nombre de panneaux 16</b>
Compteur électrique	<b>Bi-horaire</b>
	<b>Nombre 2</b>
	<b>Certificat d'électricité oui, conforme</b>
Chauffage	<b>Par le sol</b>
	<b>Acv</b>
TV	<b>Prise tv</b>
Téléphone	<b>Oui</b>

## Frais et finances

Revenu cadastral	<b>2190 €</b>
------------------	---------------

**Maxime**

+32 479 45 81 47

maxime.mathias@weinvest.be



## Transports

Arrêt de bus	600 m
Accès ferroviaire	3500 m
Accès autoroutier	6800 m

## Écoles

Ecole libre St-Nicolas	1300 m
Ecole communale de baisy-thy	2967 m
Ecole communale de Villers-la-ville	4000 m

**Maxime**

+32 479 45 81 47

maxime.mathias@weinvest.be

## Points d'intérêts

Fleuriste	Le Bouquet d'Avelines	<b>1857 m</b>
Restaurant	Monsieur & Madame Patate	<b>2275 m</b>
Médecin	Gossiaux Thierry	<b>3200 m</b>
Supermarché	Intermarché	<b>3500 m</b>
Fleuriste	L'inspiration	<b>3800 m</b>
Marchand de matériaux	Ets Navet	<b>3800 m</b>
Boucherie	Boucherie Evrard	<b>3800 m</b>
Boulangerie	Au Fin Bec	<b>3900 m</b>
Pompe à carburant	Total	<b>3900 m</b>
Restaurant	Le 19e Trou	<b>4500 m</b>
Golf	Golf de la Bruyère	<b>4500 m</b>
Culture	Abbaye de Villers-la-Ville	<b>5200 m</b>
Supermarché	Delhaize	<b>6100 m</b>
Bricolage	Brico	<b>6100 m</b>

*Maxime*

+32 479 45 81 47

maxime.mathias@weinvest.be

# Les étapes d'achat d'un bien immobilier

## 1. BUDGET

En fonction de vos revenus et de vos économies (les "fonds propres") la banque va déterminer votre "capacité d'emprunt", c'est à dire le montant maximal du crédit.

## 3. OFFRE

Une fois le bien de vos rêves trouvé, vous rédigez une offre au propriétaire, qui lui notifie votre intérêt d'acheter à un prix donné et dans des conditions déterminées.

## 5. FINANCEMENT

Différents types de crédits hypothécaire existent. En négociant auprès de plusieurs banques, vous obtiendrez le crédit le plus avantageux pour votre situation. Une fois l'offre de prêt formelle obtenue, le compromis peut être signé.

## 7. SIGNATURE COMPROMIS

Une fois le compromis rempli et accepté par les parties, vous le signez chez le notaire du vendeur ou dans votre agence immobilière. La signature se fait en général dans le mois qui suit l'offre.

+ Vous payez une *garantie équivalente à 5 ou 10% du prix de vente.*

## 9. SIGNATURE DE L'ACTE

Maximum 4 mois après le compromis a lieu la signature de l'acte, chez votre notaire. C'est le moment où vous recevez les clés et devenez propriétaire.

+ Vous payez le *solde, les frais de notaire et les coûts de l'acte.*

## 2. RECHERCHE

Vous pouvez entamer vos recherches. Encodez vos critères sur les plateformes immobilières (immoweb, immovlan,...) et/ou les communiquez-les aux agences immobilières locales afin d'être notifié lorsqu'un bien est mis en vente.

## 4. NÉGOCIATION

Le propriétaire peut accepter votre offre, la refuser voir vous faire une contre-proposition (à accepter ou refuser en retour). Une fois les négociations abouties et l'offre contresignée, la vente est scellée.

## 6. COMPROMIS

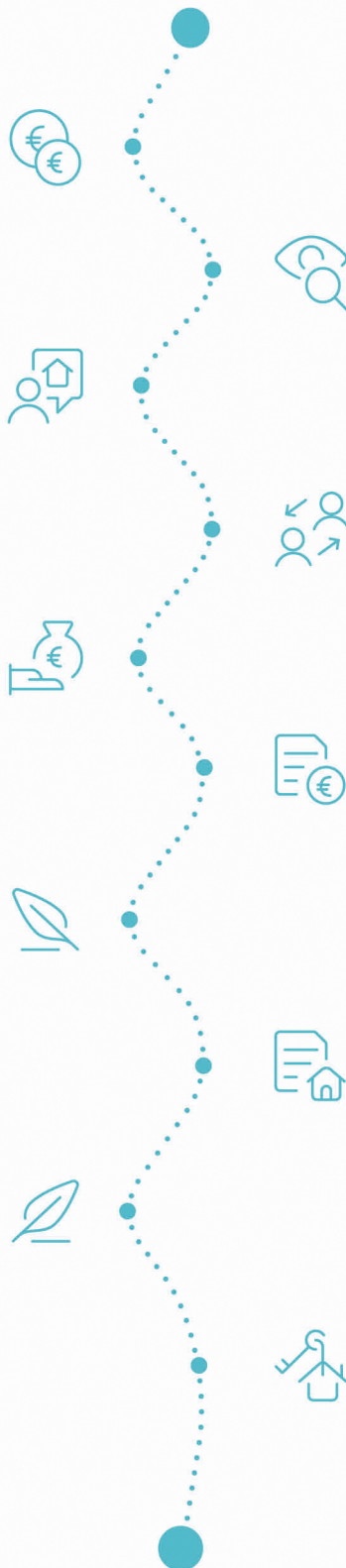
Le compromis est le premier contrat formalisant l'engagement de vente. C'est soit le notaire soit l'agence immobilière qui va le rédiger.

## 8. RECHERCHES NOTARIÉES

Les notaires vont rassembler les documents et effectuer les recherches administratives, hypothécaires et fiscales auprès des administrations concernées. Une fois toutes les informations collectées, la date de signature peut être fixée.

## 10. TITRE DE PROPRIÉTÉ

Votre notaire transmet l'acte signé au bureau des hypothèques pour y être enregistré. Quelques semaines plus tard, il recevra le titre de propriété portant les cachets de l'administration fiscale, conservera l'original et vous transmettra une copie.



Acheté!



# Quels sont les frais « cachés » à l'achat d'un bien immobilier ?

Lorsque vous faites l'acquisition d'une propriété, le prix de vente sera toujours additionné de taxes et frais annexes, appelés **«frais d'achat» et qui s'élèvent en moyenne à 15% du prix de vente** (sauf si vous bénéficiez d'un taux réduit ou d'un abattement). C'est votre notaire qui va les collecter, mais celui-ci va ensuite les redistribuer aux différentes administrations.

## Exemple :



### Prix d'achat

en Régions wallonne et bruxelloise  
(sous réserve des éventuelles réductions de frais et abattements).

**200.000 €**

### Total des frais d'achat

**+ 29.175 €**

### Total de l'achat ▶

**229.175 €**

**25.000 €** Droits d'enregistrement

**2.160 €** Honoraires du notaire (soumis à la TVA\*)

**1.100 €** Frais administratifs (soumis à la TVA\*)

**685 €** TVA

**230 €** Transcription hypothécaire



Si votre achat est financé grâce à un crédit hypothécaire, il faudra ajouter les frais liés à un second acte notarié ; l'acte de crédit, qui va entraîner des frais supplémentaire dûs à la banque et au notaire. Renseignez-vous auprès de votre notaire pour connaître le montant total exact.

## Nos services

Chez We Invest, nous sommes persuadés qu'un bon agent immobilier n'est pas nécessairement un secrétaire redoutable, un photographe hors-pair, un marketeur ingénieux ou un informaticien passionné. Nous avons donc décidé de former une agence immobilière avec une véritable équipe de professionnels pour entourer cet agent.

▼ **Votre agent We Invest est plus qu'un ouvreur de porte:** c'est un véritable conseiller, passionné. Il ou elle vous guidera et vous encadrera dans l'une des transactions la plus importante de votre vie. Grâce à sa certification IPI, vous êtes assurés que nos agents sont formés aux aspects techniques, juridiques, fiscaux et administratifs d'un achat et d'une vente.

▼ **L'équipe de marketing:** votre agent immobilier est soutenu par une équipe marketing professionnelle (photographes, vidéastes, publicitaires, graphistes, spécialistes du marketing digital, etc.) Grâce à nos supports, tels que les plans, les visites virtuelles, les vidéos ou le livret comme celui-ci, vous gagnez du temps en ne visitant que les propriétés qui vous correspondent vraiment !

▼ **L'équipe technologique:** Notre objectif est d'utiliser la technologie pour humaniser les transactions immobilières. Contradictoire? Pas du tout: entourés d'outils et de services tech', le travail de nos agents immobiliers est considérablement allégé. Cela leur permet de se concentrer sur leur plus grande force: des conseils personnalisés pour que vous puissiez trouver la maison de vos rêves ou vendre la vôtre au meilleur prix.



## Vous songez à vendre ?

Notre équipe est disponible pour vous soutenir dans chacun de vos projets de vente ou de mise en location. Faites évaluer votre propriété objectivement, gratuitement, et sans engagement. [Contactez votre agent immobilier We Invest et découvrez autour d'une tasse de café ce que nous pouvons faire pour vous.](#)