



**342 500 €**

# Réf. HéronPiedThier9  
Rue Pied du Thier 9 - 4218 Heron



252 m<sup>2</sup>



3



1

**CASULA SPRL**

+32 84 77 00 43 - mail : [info@easyhome-immo.be](mailto:info@easyhome-immo.be)  
Borchamps 24 --- 6900 Marche-en-Famenne  
TVA : BE 0669 936 537 - IPI 509.677





## Description globale du bien

Etat général	À rénover
Surface habitable	158 m <sup>2</sup>
Surface totale	252 m <sup>2</sup>
Nombre de façades	4
Nombre d'étages	2
Nombre de pièces	14
Nombre de chambre(s)	3
Nombre de salle de bains	1
	Maison
Garage	1 place(s)
Environnement	Zone d'habitation
Nombre de terrasses	1



## Descriptif extérieur

Jardin (terrain arrière)	Terrasse (terrain arrière)	85 m <sup>2</sup>
Fermé clôtures muret	Sol gravier pavés	
Aménagé pelouse	Orientation sud	
Sud		
Plat		
Parking (terrain gauche)	Place(s) 4	

## Aménagement intérieur

Rez-de-chaussée	137 m <sup>2</sup>
Salon, séjour, cuisine, garage, wc, buanderie, atelier, remise, escalier	
1er étage	50 m <sup>2</sup>
Chambre 1, chambre 2, chambre 3, salle de bains, escalier	
2ème étage	50 m <sup>2</sup>
Grenier	
Sous-sol	15 m <sup>2</sup>
Cave	

Rez-de-chaussée

Salon

 superficie : 22.37 m<sup>2</sup>

Longueur : 6.60 m

Largeur : 3.39 m

**Fenêtre**Châssis PVC double vitrage  
type oscillo-battants**Sol**

Carrelage

**Hauteur sous-plafond**

2.65 m

**Éclairage**

Spots encastrés

**Chauffage**

Radiateur(s)

**Prise(s) électrique(s)**

8

**Prise réseau**

Oui



Rez-de-chaussée

Séjour

 superficie : 26.66 m<sup>2</sup>

Longueur : 6.57 m

Largeur : 4.53 m

**Ouvert sur**

Cuisine

**Chauffage**

Radiateur(s)

**Sol**

Carrelage

**Prise(s) électrique(s)**

12

**Hauteur sous-plafond**

2.65 m

**Prise télédistribution**

Oui

**Éclairage**

Spots encastrés

Rez-de-chaussée

Cuisine

 superficie : 22.08 m<sup>2</sup>

Longueur : 6.22 m

Largeur : 3.55 m

**Hauteur sous-plafond**

2.8 m

**Prise(s) électrique(s)**

6

**Type**

Équipée

**Four micro ondes**

De la marque Samsung

**Accès**

Terrasse

Jardin

**Ouvert sur**

Séjour

**Évier**

Simple

Avec égouttoir

**Plaque de cuisson**

Type vitrocéramique

De la marque AEG

**Hotte**

Type hotte sous-encastree

Évacuation extérieure

**Lave-vaisselle**

Type full-intégré

De la marque Whirlpool

**Four**

Type à air pulsé

De la marque Samsung

**Porte**

Type battante

Matière pvc

Vitrage double

**Fenêtre**Châssis PVC double vitrage  
type oscillo-battants**Sol**

Carrelage

**Éclairage**

Point lumineux au plafond

**Chauffage**

Radiateur(s)



Rez-de-chaussée

Garage

 superficie : 28.48 m<sup>2</sup>

Longueur : 6.90 m

Largeur : 4.12 m

**Nombre de voitures** 1**Porte**

Type ouverture manuelle

Matière métallique

**Fenêtre**

Châssis type sans ouverture matière bois

Vitrage simple

**Sol**

Béton

**Hauteur sous-plafond**

2.7 m

**Éclairage**

Point lumineux au plafond

**Prise(s) électrique(s)**

2

**Prise téléphone**

Oui



Rez-de-chaussée

Wc

 superficie : 1.31 m<sup>2</sup>

Longueur : 1.30 m

Largeur : 1.00 m

**WC** Classique**Fenêtre**Châssis type sans ouverture matière bois  
Vitrage simple**Sol**

Hauteur sous-plafond

**Éclairage**

Carrelage

2.4 m

Point lumineux mural

Rez-de-chaussée

Buanderie

 superficie : 11.23 m<sup>2</sup>

Longueur : 4.13 m

Largeur : 2.72 m

Sol	Carrelage	Prise(s) électrique(s)	5
Hauteur sous-plafond	1.9 m	Oui	1
Éclairage	Point lumineux au plafond		1



Rez-de-chaussée

Atelier

 superficie : 17.93 m<sup>2</sup>

Longueur : 5.16 m

Largeur : 3.78 m

**Accès**Terrasse  
Jardin**Porte**Type battante  
Matière aluminium**Fenêtre**Châssis type sans ouverture matière bois  
Vitrage simple**Sol**

Béton

**Hauteur sous-plafond**

2.45 m

**Éclairage**

Point lumineux au plafond



1er étage

Chambre 1

 superficie : 11.32 m<sup>2</sup>

Longueur : 3.37 m

Largeur : 3.34 m

**Fenêtre**Châssis PVC double vitrage  
type oscillo-battants**Éclairage**

Spots encastrés

**Sol**

Quick-Step

**Chauffage**

Radiateur(s)

**Hauteur sous-plafond**

2.6 m

**Prise(s) électrique(s)**

6

1er étage

Chambre 2

 superficie : 10.55 m<sup>2</sup>

Longueur : 3.34 m

Largeur : 3.16 m

**Fenêtre**Châssis PVC double vitrage  
type oscillo-battants**Sol**

Quick-Step

**Hauteur sous-plafond**

2.6 m

**Éclairage**

Spots encastrés

**Chauffage**

Radiateur(s)

**Prise(s) électrique(s)**

6

1er étage

Chambre 3

 superficie : 16.00 m<sup>2</sup>

Longueur : 4.43 m

Largeur : 3.60 m

**Fenêtre**Châssis PVC double vitrage  
type oscillo-battants**Sol**

Quick-Step

**Hauteur sous-plafond**

2.6 m

**Éclairage**

Spots encastrés

**Chauffage**

Radiateur(s)

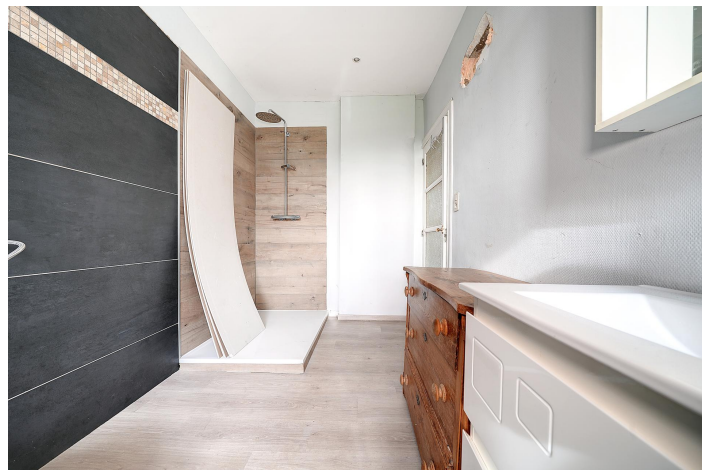
**Prise(s) électrique(s)**

6



1er étage

Salle de bains

 superficie : 9.05 m<sup>2</sup>

Longueur : 4.48 m

Largeur : 2.02 m

<b>Hauteur sous-plafond</b>	2.6 m	<b>WC</b>	Classique
<b>Prise(s) électrique(s)</b>	3	<b>Lavabo</b>	Double
<b>Type</b>	Douche et bain	<b>Fenêtre</b>	Châssis PVC double vitrage type oscillo-battants
<b>Douche</b>	Cabine	<b>Éclairage</b>	Spots encastrés
<b>Baignoire</b>	D'angle	<b>Sol</b>	Quick-Step

## Autres

## REZ-DE-CHAUSSÉE - REMISE

 superficie : 4.07 m<sup>2</sup>

Longueur : 2.85 m

Largeur : 2.22 m

**Sol** Béton  
**Hauteur sous-plafond** 2 m

## REZ-DE-CHAUSSÉE - ESCALIER

 superficie : 2.60 m<sup>2</sup>

Longueur : 3.25 m

Largeur : 0.79 m

## 1ER ÉTAGE - ESCALIER

 superficie : 3.30 m<sup>2</sup>

Longueur : 4.44 m

Largeur : 0.74 m

## 2ÈME ÉTAGE - GRENIER

 superficie : 49.60 m<sup>2</sup>

Longueur : 8.00 m

Largeur : 6.20 m

**Type de grenier** Seulement rangement  
**Fenêtre**  
Châssis type battants matière bois  
Vitrage simple

**Sol** Plancher  
**Hauteur sous-plafond** 1.9 m  
**Type de plafond** Plafond mansardé  
**Éclairage** Point lumineux au plafond

## SOUS-SOL - CAVE

 superficie : 14.65 m<sup>2</sup>

Longueur : 4.58 m

Largeur : 3.20 m

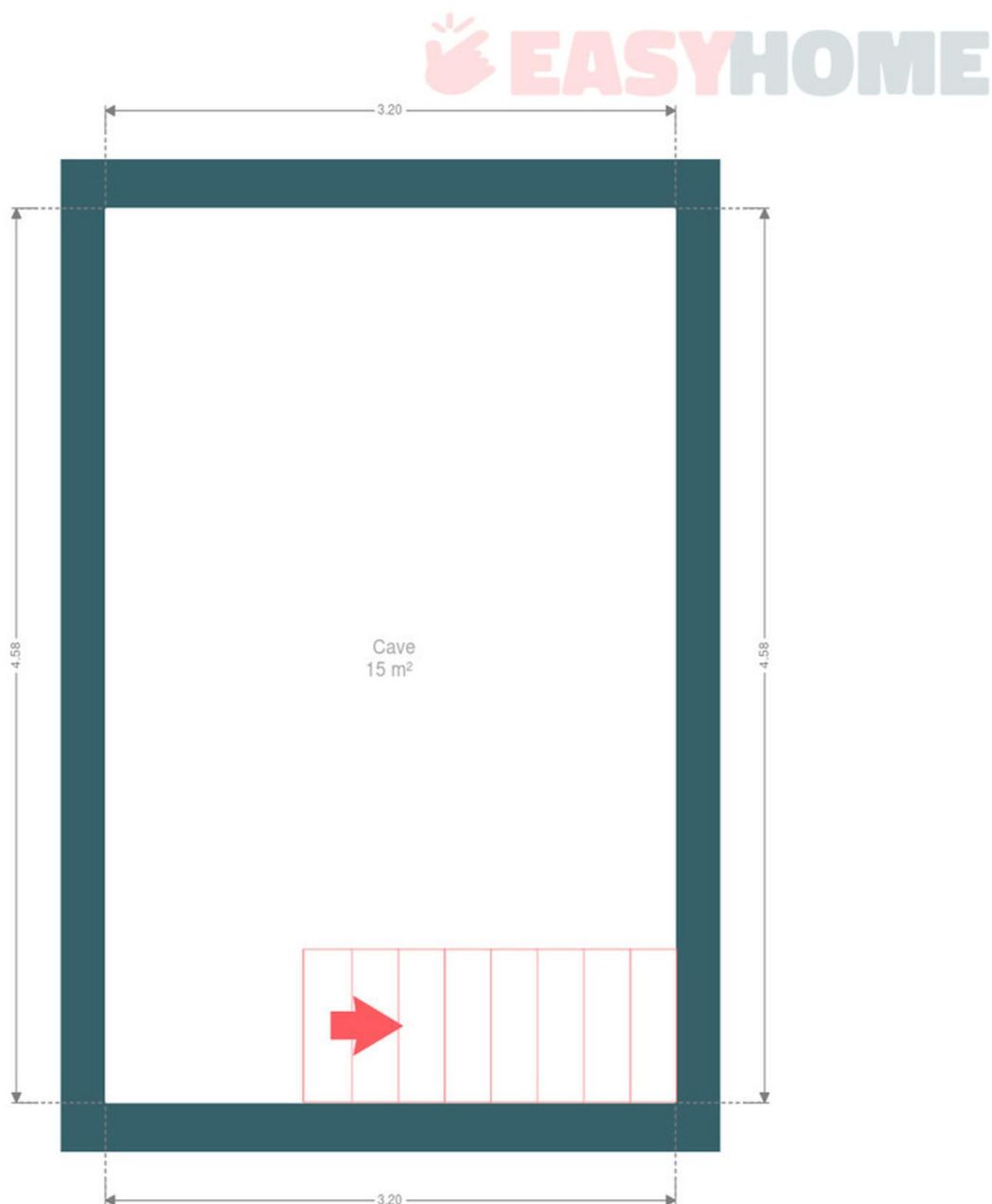
<b>Sol</b>	Béton
<b>Hauteur sous-plafond</b>	1.6 m
<b>Éclairage</b>	Point lumineux au plafond
<b>Escalier</b>	1



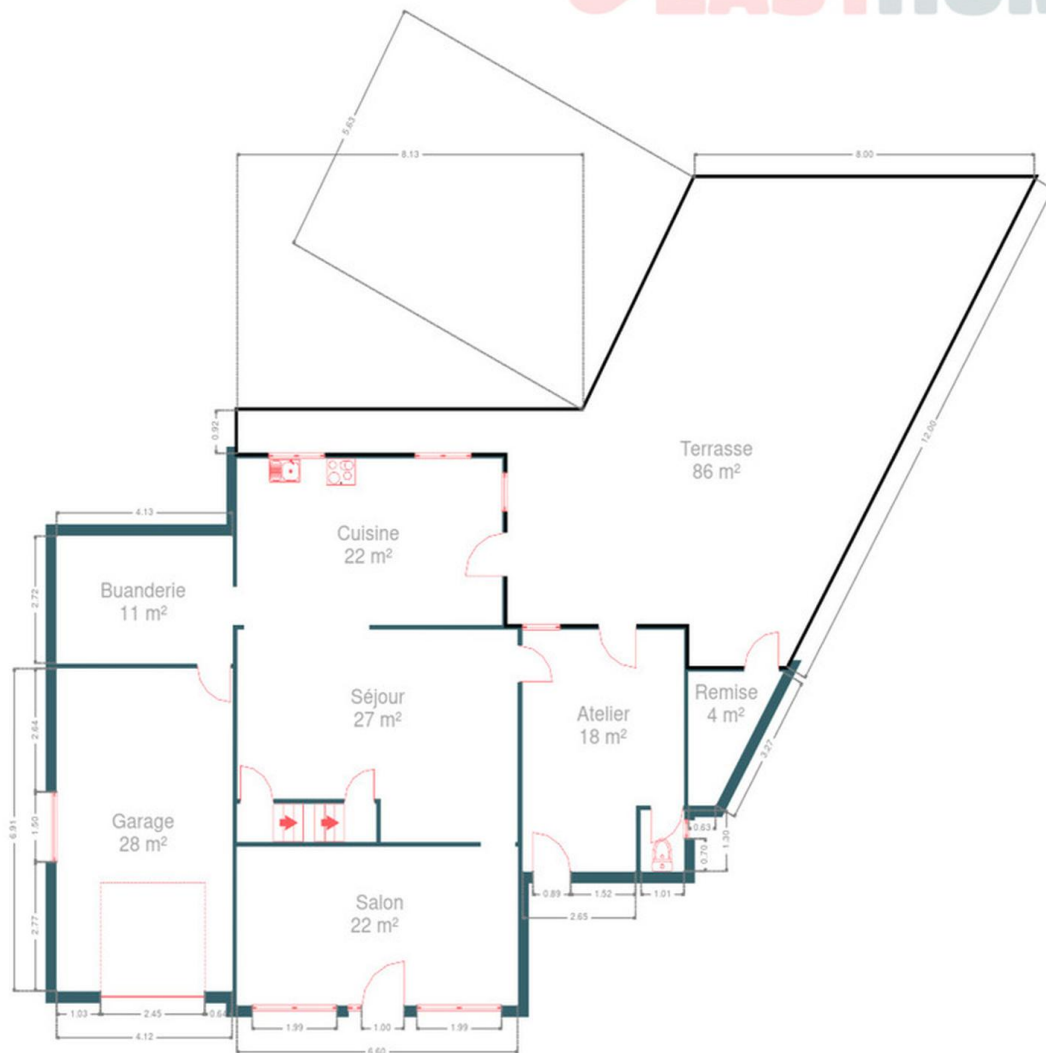
## RÉCAPITULATIF DES MÉTRÉS

Rez-de-chaussée	Longueur	Largeur	Superficie
Salon	6.60 m	3.39 m	22.37 m <sup>2</sup>
Séjour	6.57 m	4.53 m	26.66 m <sup>2</sup>
Cuisine	6.22 m	3.55 m	22.08 m <sup>2</sup>
Garage	6.90 m	4.12 m	28.48 m <sup>2</sup>
Wc	1.30 m	1.00 m	1.31 m <sup>2</sup>
Buanderie	4.13 m	2.72 m	11.23 m <sup>2</sup>
Atelier	5.16 m	3.78 m	17.93 m <sup>2</sup>
Remise	2.85 m	2.22 m	4.07 m <sup>2</sup>
Escalier	3.25 m	0.79 m	2.60 m <sup>2</sup>
1er étage	Longueur	Largeur	Superficie
Chambre 1	3.37 m	3.34 m	11.32 m <sup>2</sup>
Chambre 2	3.34 m	3.16 m	10.55 m <sup>2</sup>
Chambre 3	4.43 m	3.60 m	16.00 m <sup>2</sup>
Salle de bains	4.48 m	2.02 m	9.05 m <sup>2</sup>
Escalier	4.44 m	0.74 m	3.30 m <sup>2</sup>
2ème étage	Longueur	Largeur	Superficie
Grenier	8.00 m	6.20 m	49.60 m <sup>2</sup>
Sous-sol	Longueur	Largeur	Superficie
Cave	4.58 m	3.20 m	14.65 m <sup>2</sup>
<b>Total</b>			<b>251.2 m<sup>2</sup></b>

Plan - Sous-sol



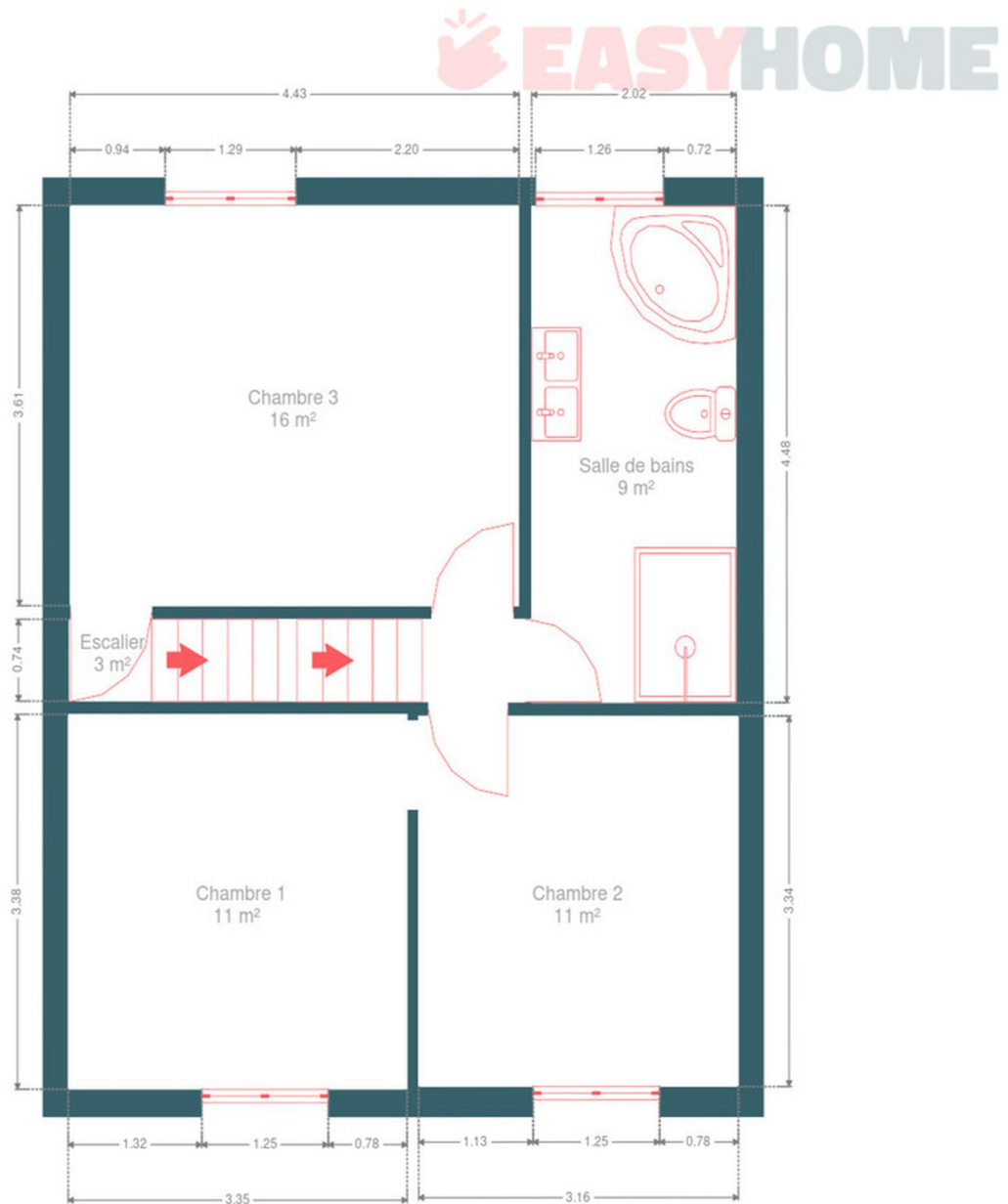
Plan - Rez-de-chaussée



Rez-de-chaussée

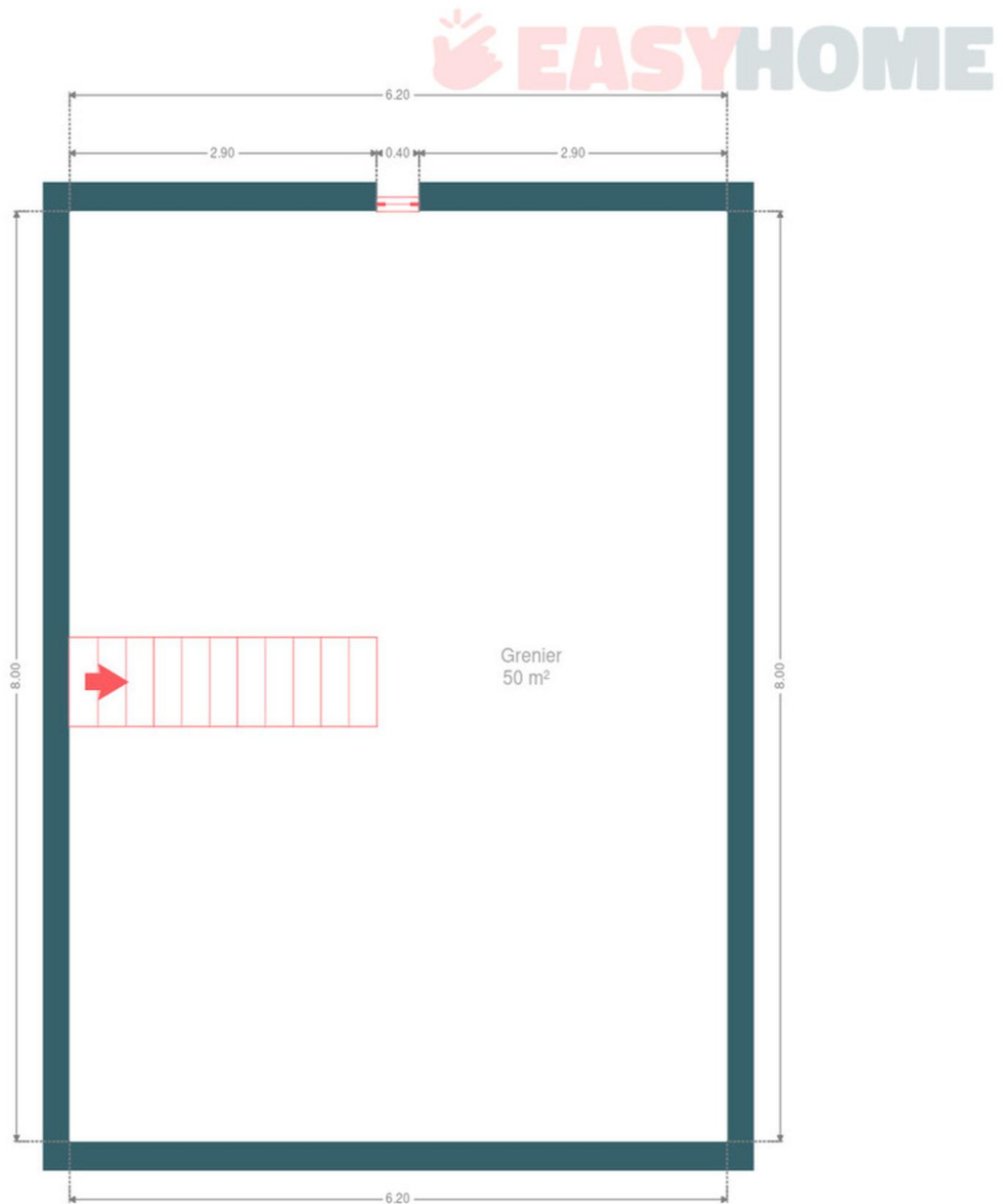


Plan - 1er étage





Plan - 2ème étage





Extérieur

---





## Extérieur

---





## Technique

### Zingueries

Matériaux zinc

État bon

### État

Bon

### Couverture

Ardoises

### Matériaux façade

Brique rouge

### État

Bon

### Châssis

Matière pvc

Vitrage double

### Ventilation

Naturelle

### Compteur électrique

Mono-horaire

### Chauffage

Type central

Nature mazout

Radiateur(s)

Nombre 1

### Compt. d'eau

Nombre 1

Individuel

### TV

Prise tv

### Téléphone

Oui

### Internet

Câble

### Citerne mazout

Apparente



## Description détaillée de l'environnement

### MOBILITÉ

Arrêt de bus	200 m
Accès ferroviaire	4500 m
Accès autoroutier	3500 m

### ÉCOLES

Ecole Communale de Couthuin centre	415 m
École Saint-François de Sales	1707 m
Alpha school école alternative	2477 m



### POINTS D'INTÉRÊTS

Point d'intérêt	137 m
Aronde Dance Club Asbl	
Pharmacie	166 m
Multipharma	
Point d'intérêt	212 m
Next Item sprl	
Bureau de poste	306 m
Bpost SA	
Point d'intérêt	360 m
ADL Héron	
Police	387 m
Commissariat de HERON	
Dentiste	472 m
Cabinet Dentaire Daneau	
Gym	589 m
Ajnalliance (Sandra Mioli)	



## Plan situation



- 🏠 EasyHome
- 📍 Borchamps 24, 6900 Marche-en-Famenne
- ✉ info@easyhome-immo.be
- ☎ +32 84 77 00 43
- 🌐 <https://www.easyhome-immo.be/>
- 📄 N° IPI : 509.677

- 👤 Arnaud PHALEMPIN
- ✉ arnaud@easyhome-immo.be
- ☎ +32 477 48 63 90
- Arnaud  
PHALEMPIN