



280 000 €

Réf. WanzeDanielBolly27
Rue Daniel Bolly 27 - 4520 Wanze



205 m²



3



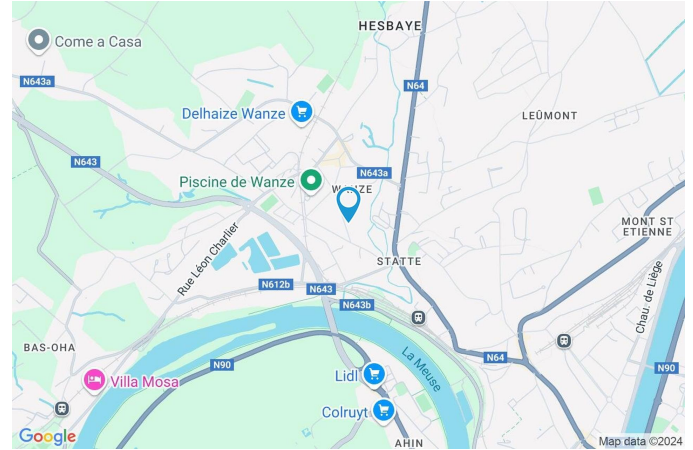
1

CASULA SPRL

+32 84 77 00 43 - mail : info@easyhome-immo.be
Borchamps 24 --- 6900 Marche-en-Famenne
TVA : BE 0669 936 537 - IPI 509.677

Coordonnées du bien

Rue	Rue Daniel Bolly
N°	27
CP	4520
Ville	Wanze
Pays	Belgique
Latitude	50.532616
Longitude	5.215338



PARCELLE - DIMENSIONS ET AMÉNAGEMENTS

↖ Orientation façade avant	Sud-ouest
↘ Déclivité	
▶ Largeur de la façade	8.00 m
▶ Surface bâtie au sol	79.00 m ²
▶ Profondeur de la parcelle	41 m
▶ Surface de la parcelle	595.00 m ²
▶ Largeur de la parcelle	14.00 m

Informations provenant du site du cadastre



Description globale du bien

Etat général	Petits travaux
Surface habitable	116 m ²
Surface totale	205 m ²
Nombre de façades	3
Nombre d'étages	2
Nombre de pièces	17
Nombre de chambre(s)	3
Nombre de salle de bains	1
	Maison



Descriptif extérieur

Jardin (terrain arrière)
Fermé
Balançoire
Aménagé pelouse
Nord-est
Plat

Aménagement intérieur

Rez-de-chaussée	55 m ²
Hall d'entrée, séjour, cuisine, véranda, wc, escalier	
1er étage	51 m ²
Hall de nuit, chambre 1, chambre 2, chambre 3, salle de bains, escalier, escalier	
2ème étage	52 m ²
Grenier 1, grenier 2, hall	
Sous-sol	47 m ²
Cave 1, cave 2, cave 3, cave 4, hall de cave	

Rez-de-chaussée

Hall d'entrée

 superficie : 5.74 m²

Longueur : 3.35 m

Largeur : 3.02 m

PorteMatière bois vitrée
Vitrage double**Sol**

Carrelage

Hauteur sous-plafond

3,0 m

Éclairage

Point lumineux au plafond

Chauffage

Radiateur(s)

EscalierMatériaux bois
Type tournant**Prise(s) électrique(s)**

1

Rez-de-chaussée

Séjour

 superficie : 28.27 m²

Longueur : 8.14 m

Largeur : 3.68 m

Ouvert sur

Cuisine

Hauteur sous-plafond

3,0 m

Fenêtre

Châssis type battants matière bois

Vitrage simple

Volets type manuel

Châssis PVC double vitrage type battants volets type manuel

Éclairage

Point lumineux au plafond

Chauffage

Radiateur(s)

Poêle à pellet

Prise(s) électrique(s)

8

Sol

Vinyle

Rez-de-chaussée

Cuisine

 superficie : 12.47 m²

Longueur : 4.34 m

Largeur : 3.16 m

Hauteur sous-plafond

2,5 m

Prise(s) électrique(s)

6

Type

Semi-équipée

Ouvert sur

Séjour

Évier

Simple

Matière inox

Plaque de cuisson

Type vitrocéramique

De la marque BOSCH

Hotte

Type hotte sous-encastree

De la marque Samsung

Lave-vaisselle

Type classique

De la marque BOSCH

Four

De la marque Samsung

Décharge machine à laver

Oui

FenêtreChâssis PVC double vitrage
volets type manuel type
oscillo-battants**Sol**

Vinyle

Éclairage

Point lumineux au plafond

Chauffage

Radiateur(s)

Rez-de-chaussée

Véranda



 superficie : 5.91 m²

Longueur : 2.44 m

Largeur : 2.42 m

Accès

Jardin

Hauteur sous-plafond

2,4 m

Porte

Type de plafond

Matière aluminium vitrée

Plafond mansardé

Vitrage double

Puits de lumière

Fenêtre

Châssis alu double vitrage type sans ouverture

Éclairage

Aucun

Sol

Carrelage

Rez-de-chaussée

Wc

 superficie : 1.27 m²

Longueur : 1.60 m

Largeur : 0.79 m

WC

Classique

Hauteur sous-plafond

2,4 m

Lavabo

Simple

Éclairage

Point lumineux au plafond

Sol

Carrelage

1er étage

Hall de nuit

 superficie : 5.64 m²

Longueur : 3.40 m

Largeur : 2.17 m

Sol

Vinyle

Hauteur sous-plafond

2,7 m

Éclairage

Point lumineux au plafond

Placard

Portes battantes

1er étage

Chambre 1

 superficie : 14.33 m²

Longueur : 3.79 m

Largeur : 3.77 m

FenêtreChâssis PVC double vitrage
type oscillo-battants**Éclairage**

Point lumineux au plafond

Sol

Parquet

Chauffage

Radiateur(s)

Hauteur sous-plafond

2,7 m

Prise(s) électrique(s)

4

1er étage

Chambre 2

 superficie : 14.44 m²

Longueur : 4.27 m

Largeur : 3.37 m

FenêtreChâssis PVC double vitrage
type oscillo-battants**Sol**

Parquet

Hauteur sous-plafond

2,7 m

Éclairage

Point lumineux au plafond

Chauffage

Radiateur(s)

Prise(s) électrique(s)

6

1er étage

Chambre 3

 superficie : 9.69 m²

Longueur : 3.15 m

Largeur : 3.07 m

FenêtreChâssis PVC double vitrage
type oscillo-battants**Éclairage**

Point lumineux au plafond

Sol

Parquet

Chauffage

Radiateur(s)

Hauteur sous-plafond

2,7 m

Prise(s) électrique(s)

3

1er étage

Salle de bains

 superficie : 3.60 m²

Longueur : 2.67 m

Largeur : 1.34 m

Hauteur sous-plafond	2,35 m	Sèche-serviettes	Oui
Prise(s) électrique(s)	2	Murs	Totalement carrelés
Type	Douche dans le bain	Fenêtre	Châssis PVC double vitrage type oscillo-battants
Baignoire	1	Éclairage	Point lumineux mural
WC	Suspendu	Chauffage	Radiateur(s)
Lavabo	Simple	Sol	Carrelage

2ème étage

Grenier 1

 superficie : 9.69 m²

Longueur : 3.15 m

Largeur : 3.07 m

Type de grenier Aménageable**Fenêtre**

Châssis type battants matière bois

Vitrage simple

Sol Vinyle**Hauteur sous-plafond** 2,35 m**Type de plafond** Plafond mansardé**Éclairage** Point lumineux au plafond**Chauffage** 1**Prise(s) électrique(s)** 1

2ème étage

Grenier 2

 superficie : 32.84 m²

Longueur : 8.15 m

Largeur : 6.57 m

Type de grenier

Aménageable

Hauteur sous-plafond

3,4 m

Fenêtre**Type de plafond**

Plafond mansardé

Châssis type battants fenêtre de toit matière bois

Éclairage

Point lumineux au plafond

Vitrage simple

Chauffage

1

Sol

Vinyle

2ème étage

Hall

 superficie : 9.51 m²

Longueur : 3.40 m

Largeur : 3.08 m

Hauteur sous-plafond

2,35 m

Éclairage

Point lumineux au plafond

Fenêtre

Châssis type battants matière bois

Vitrage simple

Escalier

Matériaux bois

Type tournant

Sol

Vinyle

Sous-sol

Cave 1

 superficie : 3.64 m²

Longueur : 2.60 m

Largeur : 1.40 m

Fenêtre	Châssis PVC double vitrage type battants
Sol	Béton
Hauteur sous-plafond	2,0 m
Éclairage	Point lumineux mural

Sous-sol

Cave 3

 superficie : 28.28 m²

Longueur : 8.14 m

Largeur : 3.68 m

AccèsJardin
Parking**Porte**Type battante ouverture manuelle
Matière aluminium**Sol**

Vinyle

Hauteur sous-plafond

2,0 m

Éclairage

Point lumineux mural

Prise(s) électrique(s)

1

Sous-sol

Cave 4

 superficie : 6.14 m²

Longueur : 4.24 m

Largeur : 1.61 m

FenêtreChâssis type battants matière bois
Vitrage simple**Sol**

Béton

Hauteur sous-plafond

2,0 m

Éclairage

Point lumineux mural

Sous-sol

Hall de cave

 superficie : 7.57 m²

Longueur : 3.35 m

Largeur : 2.98 m

Sol

Béton

Escalier**Hauteur sous-plafond**

2,0 m

Matériaux bois

Éclairage

Point lumineux mural

Type tournant

Autres

REZ-DE-CHAUSSÉE - ESCALIER

 superficie : 1.62 m²

Longueur : 1.63 m

Largeur : 0.99 m

1ER ÉTAGE - ESCALIER

 superficie : 1.51 m²

Longueur : 1.44 m

Largeur : 1.21 m

1ER ÉTAGE - ESCALIER

 superficie : 1.75 m²

Longueur : 1.81 m

Largeur : 1.25 m

SOUS-SOL - CAVE 2

 superficie : 1.19 m²

Longueur : 1.50 m

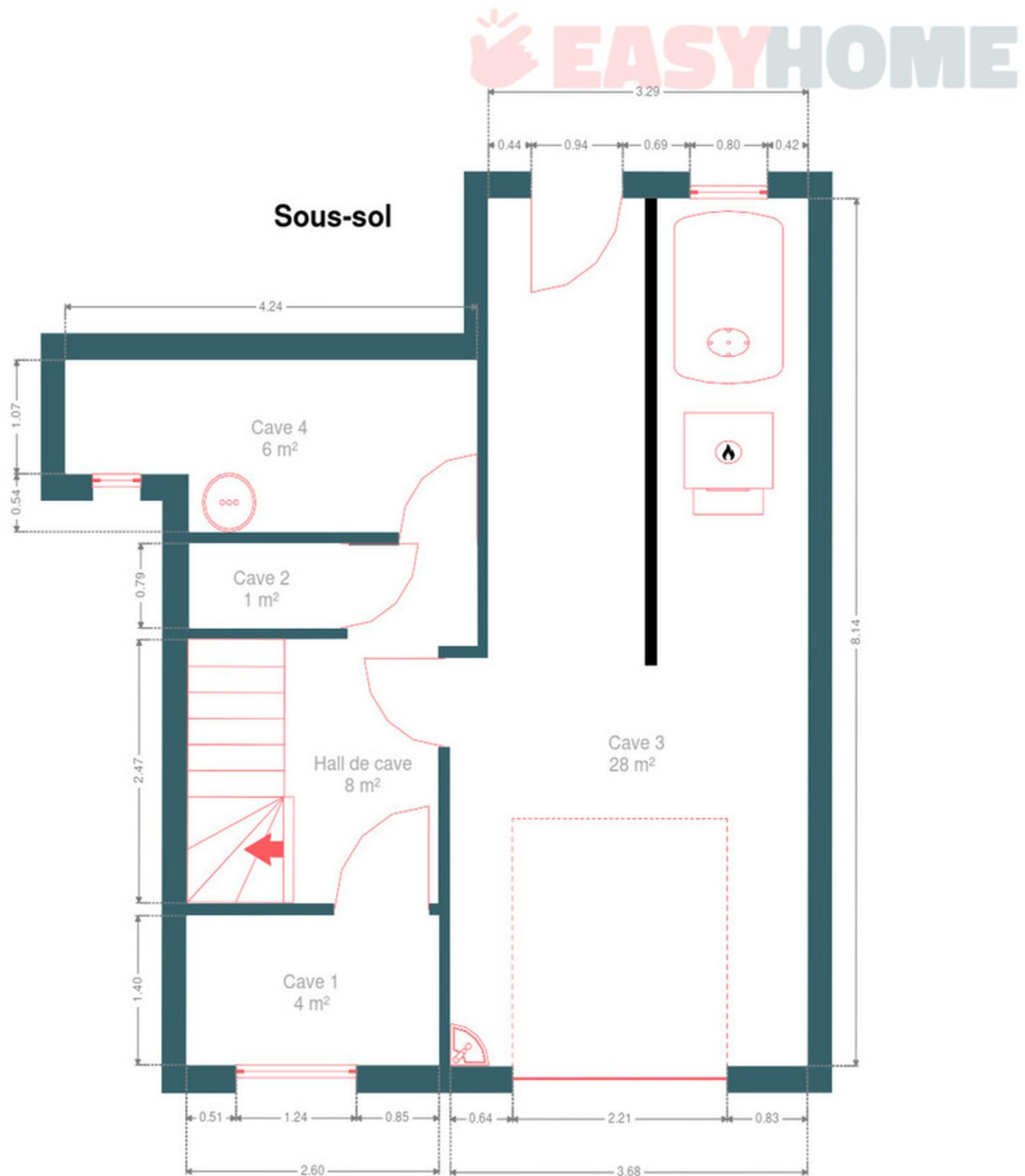
Largeur : 0.79 m

Sol	Béton
Hauteur sous-plafond	2,0 m
Éclairage	Point lumineux mural

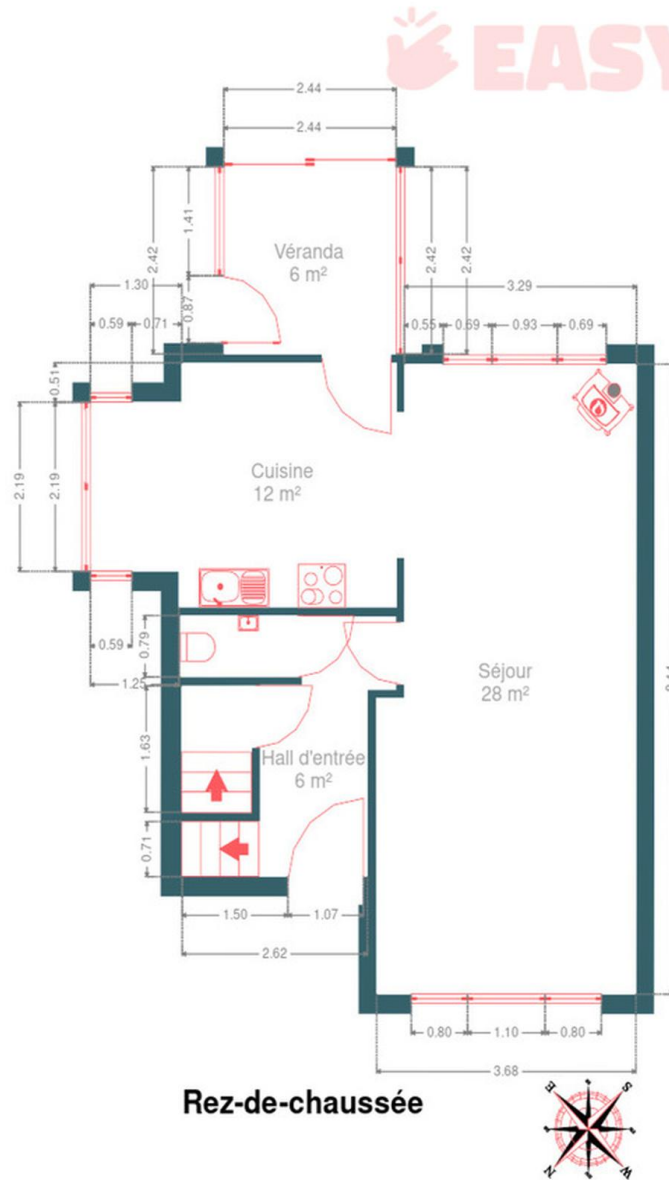
RÉCAPITULATIF DES MÉTRÉS

Rez-de-chaussée	Longueur	Largeur	Superficie
Hall d'entrée	3.35 m	3.02 m	5.74 m ²
Séjour	8.14 m	3.68 m	28.27 m ²
Cuisine	4.34 m	3.16 m	12.47 m ²
Véranda	2.44 m	2.42 m	5.91 m ²
Wc	1.60 m	0.79 m	1.27 m ²
Escalier	1.63 m	0.99 m	1.62 m ²
1er étage	Longueur	Largeur	Superficie
Hall de nuit	3.40 m	2.17 m	5.64 m ²
Chambre 1	3.79 m	3.77 m	14.33 m ²
Chambre 2	4.27 m	3.37 m	14.44 m ²
Chambre 3	3.15 m	3.07 m	9.69 m ²
Salle de bains	2.67 m	1.34 m	3.60 m ²
Escalier	1.44 m	1.21 m	1.51 m ²
Escalier	1.81 m	1.25 m	1.75 m ²
2ème étage	Longueur	Largeur	Superficie
Grenier 1	3.15 m	3.07 m	9.69 m ²
Grenier 2	8.15 m	6.57 m	32.84 m ²
Hall	3.40 m	3.08 m	9.51 m ²
Sous-sol	Longueur	Largeur	Superficie
Cave 1	2.60 m	1.40 m	3.64 m ²
Cave 2	1.50 m	0.79 m	1.19 m ²
Cave 3	8.14 m	3.68 m	28.28 m ²
Cave 4	4.24 m	1.61 m	6.14 m ²
Hall de cave	3.35 m	2.98 m	7.57 m ²
Total			205.1 m²

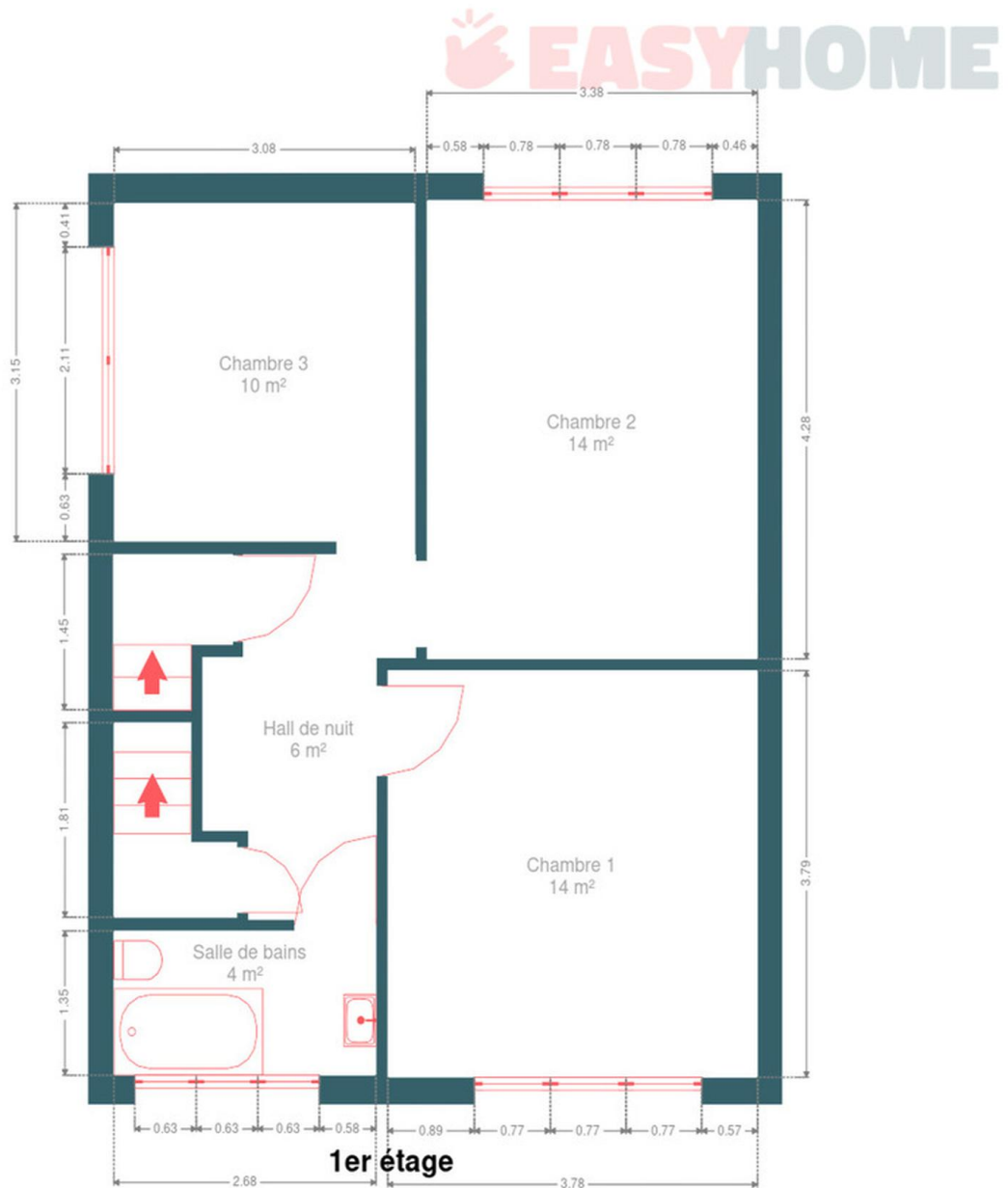
Plan - Sous-sol



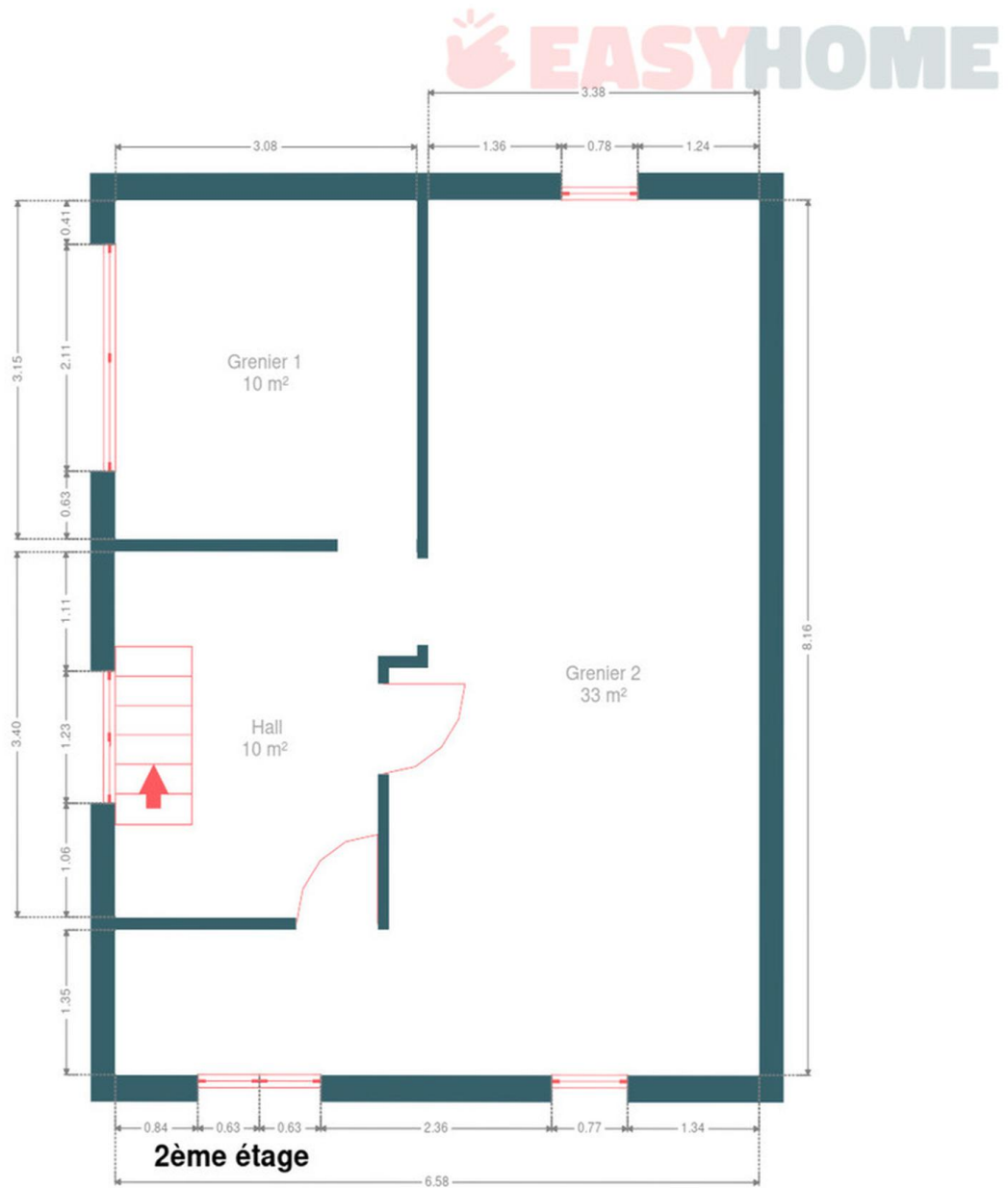
Plan - Rez-de-chaussée



Plan - 1er étage



Plan - 2ème étage



Extérieur



Extérieur



Technique

Zingueries

Matériaux zinc

Couverture

Eternit

Matériaux façade

Pierre

Brique

Etat

Bon

Châssis

Matière bois pvc

Vitrage simple et double

Volets type manuel

Compteur électrique

Bi-horaire

Compteur à budget

Chauffage

Type central

Nature mazout

Radiateur(s)

Compt. d'eau

Individuel

TV

Prise tv

Citerne mazout

Apparente

Capacité 2000 L



Description détaillée de l'environnement

MOBILITÉ

Arrêt de bus	500 m
Accès ferroviaire	1000 m
Accès autoroutier	6500 m

ÉCOLES

CEFA de l'Institut technique et professionnel DON BOSCO à HUY	324 m
Institut du Sacré-Coeur de Huy-Wanze	357 m



POINTS D'INTÉRÊTS

Fleuriste	535 m
Floralies Saint-Jean	
Gare	667 m
Statte	
Université	860 m
Aide (Association Intercommunale pour le Démergem...	
Magasin de vêtements	862 m
PointCarré Huy	
Magasin de vêtements	1194 m
L'Étincelle sa	
Gare	1409 m
Huy	
Hébergement	1834 m
Hôtel Sirius	
Gare	1963 m
Bas-Oha	

Plan situation



- 🏠 EasyHome
- 📍 Borchamps 24, 6900
Marche-en-Famenne
- ✉ info@easyhome-immo.be
- ☎ +32 84 77 00 43
- 🌐 <https://www.easyhome-immo.be/>
- 📄 N° IPI : 509.677

- 👤 Philippe DANS
- ✉ philippe.dans@easyhome-immo.be
- ☎ +32 472 08 16 12
- Philippe
DANS