



189 000 €

Réf. FamilleureuxJosephWauters17
Joseph Wauters 17 - 7181 Familleureux



122 m²



3



1

CASULA SPRL

+32 84 77 00 43 - mail : info@easyhome-immo.be
Borchamps 24 --- 6900 Marche-en-Famenne
TVA : BE 0669 936 537 - IPI 509.677

Coordonnées du bien

Rue Joseph Wauters

N° 17

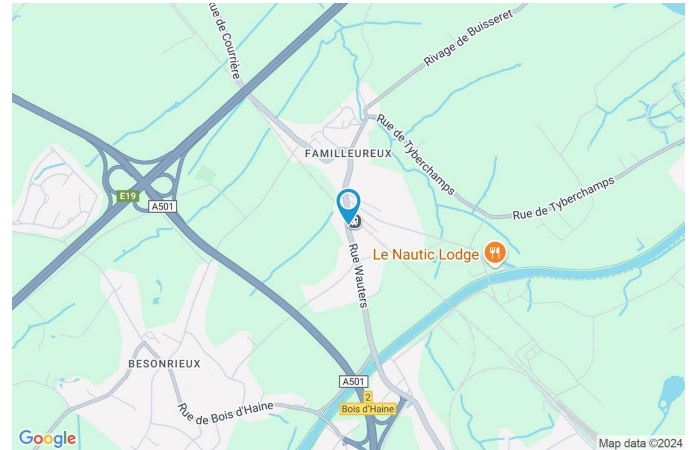
CP 7181

Ville Familleureux

Pays Belgique

Latitude 50.519058

Longitude 4.211166



PARCELLE - DIMENSIONS ET AMÉNAGEMENTS

➤ Orientation façade avant Ouest
➤ Déclivité

➤ Largeur de la façade 0.00 m

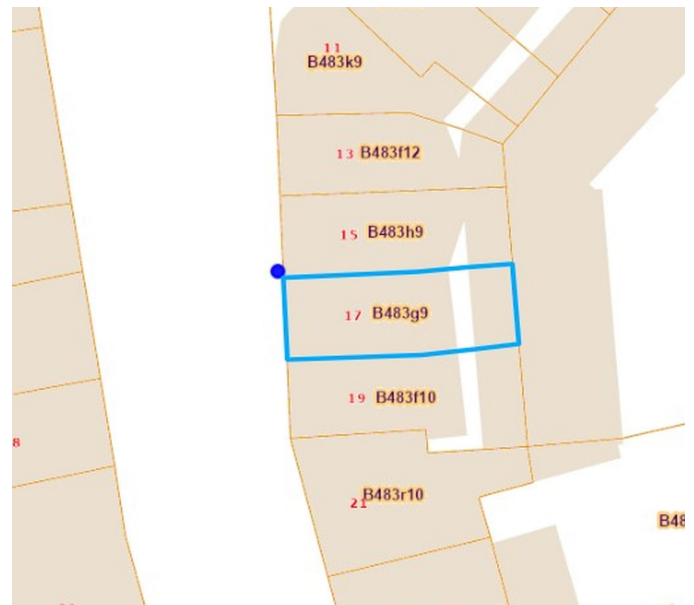
➤ Surface bâtie au sol 62.00 m²

➤ Profondeur de la parcelle 14 m

➤ Surface de la parcelle 65.00 m²

➤ Largeur de la parcelle 5.00 m

Informations provenant du site du cadastre



Description globale du bien

Etat général	Bon
Surface habitable	95 m ²
Surface totale	122 m ²
Nombre de façades	2
Nombre d'étages	2
Nombre de pièces	8
Nombre de chambre(s)	3
Nombre de salle de douches	1
	Maison



Descriptif extérieur

Jardin (terrain avant)	À aménager
------------------------	------------

Aménagement intérieur

Rez-de-chaussée	40 m ²
Séjour, cuisine, escalier 1, escalier 2	
1er étage	30 m ²
Chambre 1, chambre 2, salle de douche, escalier 2	
2ème étage	25 m ²
Chambre 3	
Sous-sol	27 m ²
Cave 1, cave 2, escalier 1	

Rez-de-chaussée

Séjour

 superficie : 29.43 m²

Longueur : 7.22 m

Largeur : 4.48 m

FenêtreChâssis PVC double vitrage
type oscillo-battants
porte-fenêtre**Éclairage**

Spots encastrés

Sol

Carrelage

Chauffage

Radiateur(s)

Hauteur sous-plafond

2,65 m

Prise(s) électrique(s)

4

Rez-de-chaussée

Cuisine

 superficie : 7.87 m²

Longueur : 4.51 m

Largeur : 1.74 m

Hauteur sous-plafond 2,25 m**Prise(s) électrique(s)** 4**Type** Équipée**Évier**

Simple

Avec égouttoir

Matière inox

Plaque de cuisson Type gaz**Hotte** Type hotte murale**Four**

Type multifonction

De la marque Zanussi

FenêtreChâssis PVC double vitrage
type oscillo-battants
porte-fenêtre**Sol**

Carrelage

Éclairage

Spots encastrés

Placard

Portes battantes

1er étage

Chambre 1

 superficie : 10.24 m²

Longueur : 3.94 m

Largeur : 2.68 m

FenêtreChâssis PVC double vitrage
type oscillo-battants**Sol**

Parquet

Hauteur sous-plafond

2,40 m

Éclairage

Point lumineux au plafond

Chauffage

Radiateur(s)

Prise(s) électrique(s)

3

1er étage

Chambre 2

 superficie : 7.97 m²

Longueur : 2.97 m

Largeur : 2.67 m

FenêtreChâssis PVC double vitrage
type oscillo-battants**Éclairage**

Point lumineux au plafond

Sol

Parquet

Chauffage

Radiateur(s)

Hauteur sous-plafond

2,40 m

Prise(s) électrique(s)

3

1er étage

Salle de douche

 superficie : 4.79 m²

Longueur : 2.62 m

Largeur : 2.01 m

Douche	Oui	Éclairage	
WC	Suspendu	Spots encastrés	
Lavabo	Simple	Point lumineux mural	
Fenêtre	Châssis PVC double vitrage type fenêtre de toit	Chauffage	Radiateur(s)
Sol	Parquet	Prise(s) électrique(s)	1
Hauteur sous-plafond	2,40 m		

2ème étage

Chambre 3

 superficie : 25.34 m²

Longueur : 6.43 m

Largeur : 3.93 m

FenêtreChâssis PVC double vitrage
type fenêtre de toit**Sol**

Quick-Step

Hauteur sous-plafond

2,50 m

Type de plafond

Plafond mansardé

Éclairage

Spots encastrés

Prise(s) électrique(s)

6

Escalier

Matériaux bois

Type droit avec palier

Sous-sol

Cave 1

 superficie : 16.87 m²

Longueur : 4.39 m

Largeur : 3.83 m

Sol	Béton	Éclairage	Point lumineux mural
Hauteur sous-plafond	1,85 m	Prise(s) électrique(s)	1
Type de plafond	Voussettes		

Sous-sol

Cave 2

 superficie : 10.29 m²

Longueur : 3.56 m

Largeur : 2.89 m

Sol	Béton
Hauteur sous-plafond	1,85 m
Type de plafond	Voussettes
Éclairage	Point lumineux mural

Autres

REZ-DE-CHAUSSÉE - ESCALIER 1

 superficie : 1.23 m²

Longueur : 1.57 m

Largeur : 0.78 m

EscalierMatériaux béton
Type 1/4 tournant

REZ-DE-CHAUSSÉE - ESCALIER 2

 superficie : 1.11 m²

Longueur : 1.46 m

Largeur : 0.76 m

EscalierMatériaux bois
Type 2/4 tournant**Sol**

Éclairage

Parquet

Point lumineux mural

1ER ÉTAGE - ESCALIER 2

 superficie : 7.30 m²

Longueur : 4.29 m

Largeur : 1.70 m

Éclairage

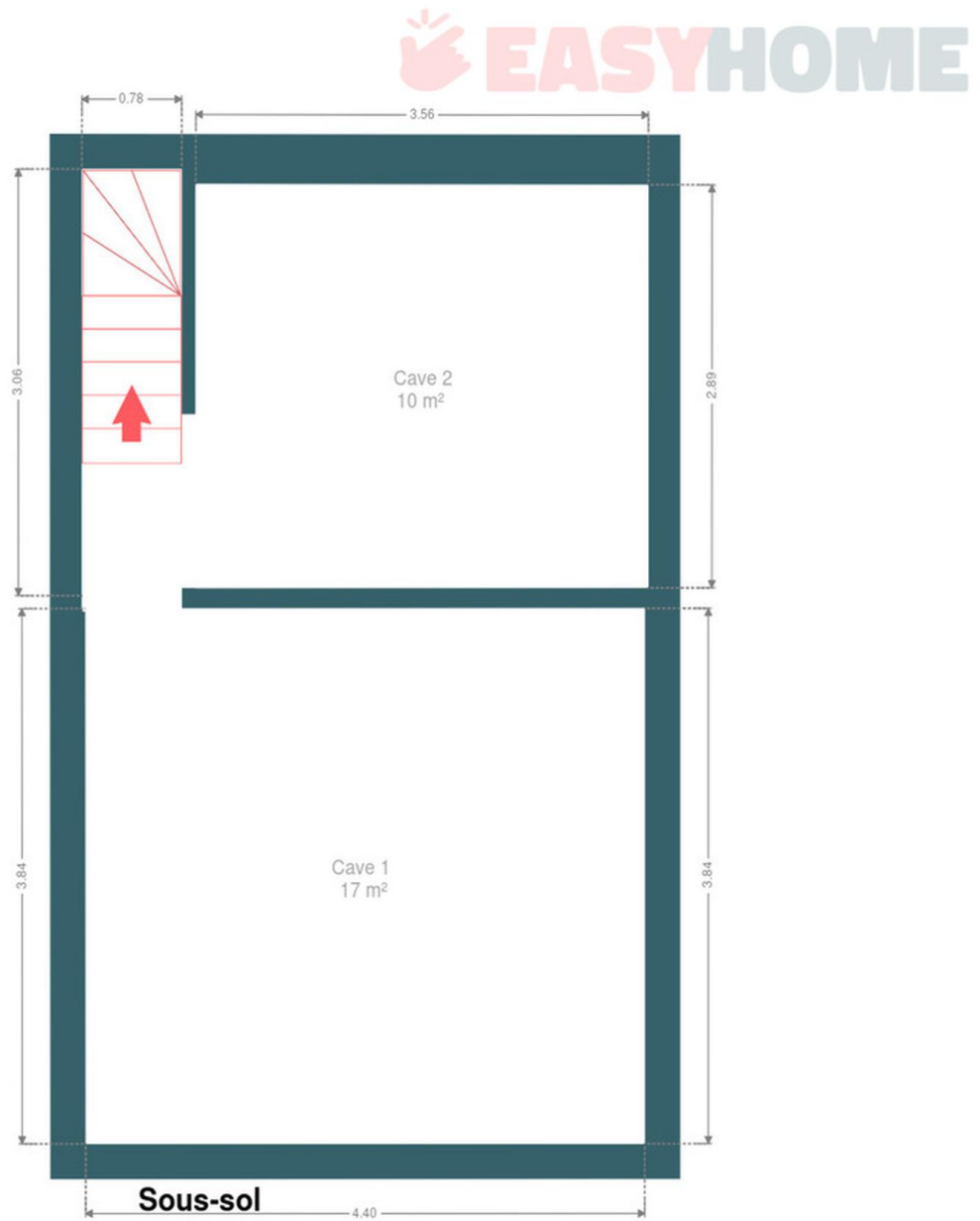
Mural

EscalierBois
2/4 tournant

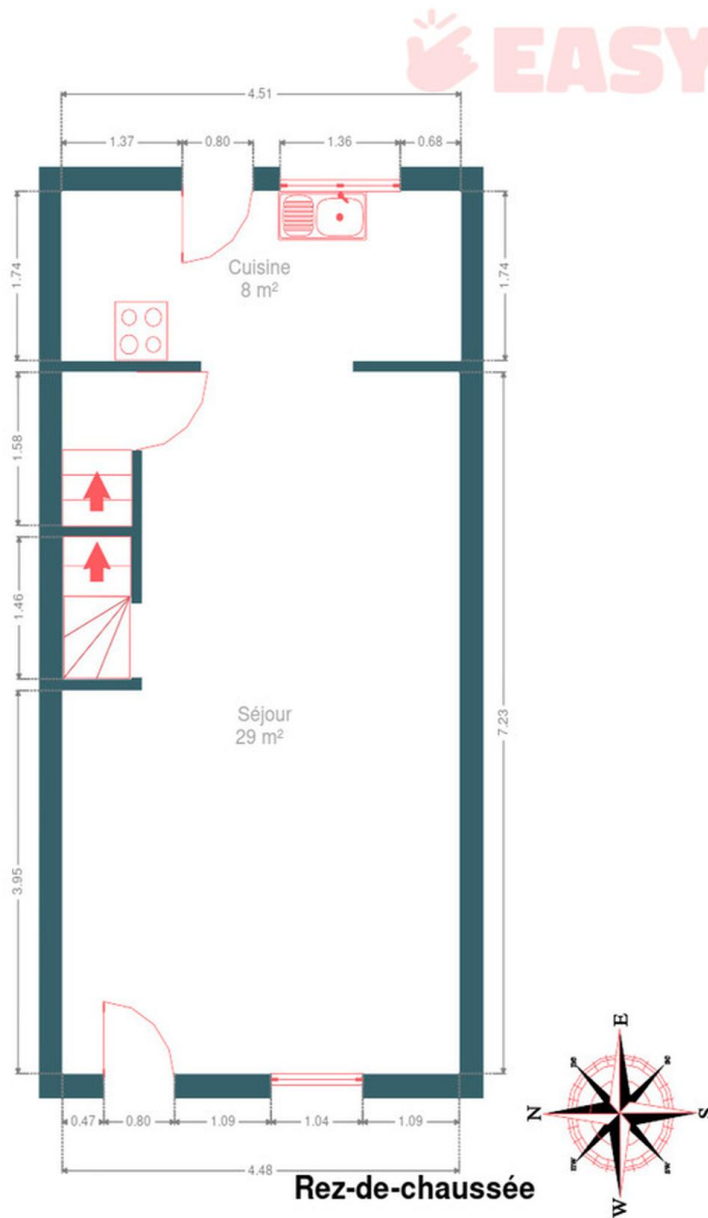
RÉCAPITULATIF DES MÉTRÉS

Rez-de-chaussée	Longueur	Largeur	Superficie
Séjour	7.22 m	4.48 m	29.43 m ²
Cuisine	4.51 m	1.74 m	7.87 m ²
Escalier 1	1.57 m	0.78 m	1.23 m ²
Escalier 2	1.46 m	0.76 m	1.11 m ²
1er étage	Longueur	Largeur	Superficie
Chambre 1	3.94 m	2.68 m	10.24 m ²
Chambre 2	2.97 m	2.67 m	7.97 m ²
Salle de douche	2.62 m	2.01 m	4.79 m ²
Escalier 2	4.29 m	1.70 m	7.30 m ²
2ème étage	Longueur	Largeur	Superficie
Chambre 3	6.43 m	3.93 m	25.34 m ²
Sous-sol	Longueur	Largeur	Superficie
Cave 1	4.39 m	3.83 m	16.87 m ²
Cave 2	3.56 m	2.89 m	10.29 m ²
Total			122.44 m²

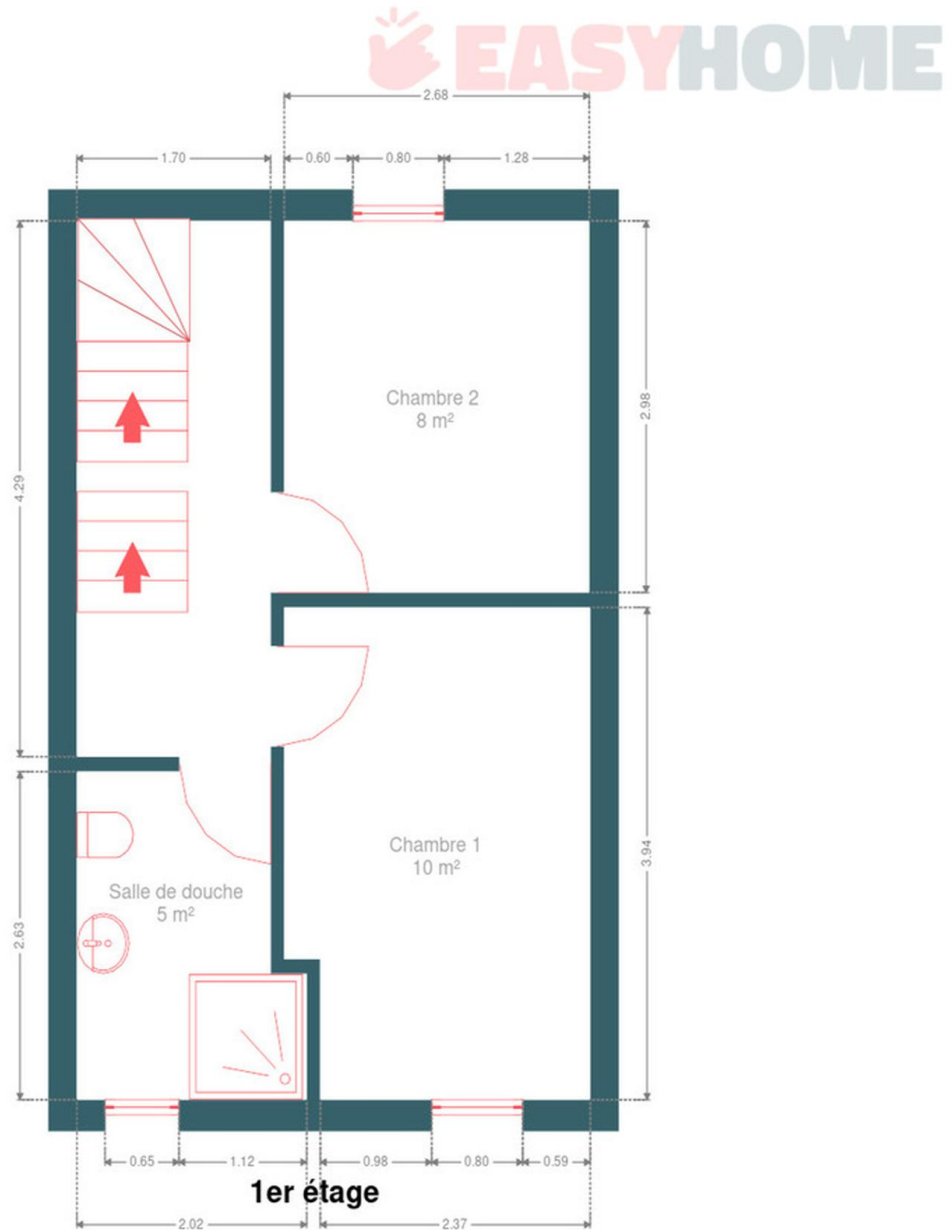
Plan - Sous-sol



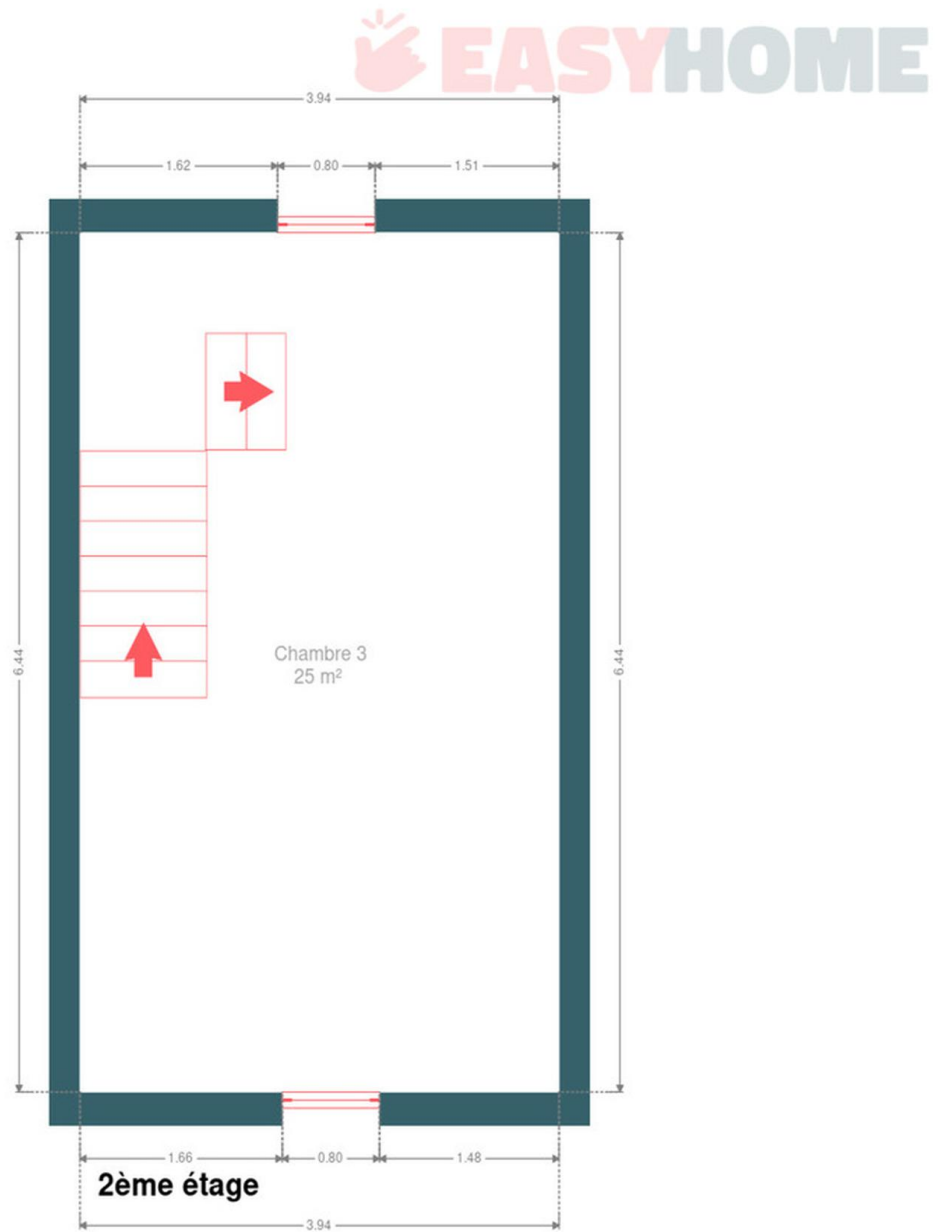
Plan - Rez-de-chaussée



Plan - 1er étage



Plan - 2ème étage



Extérieur



Extérieur



Technique

Couverture	Tuiles
Matériaux façade	Brique
Châssis	
Couleur blanc gris	
Matière pvc	
Vitrage double	
Compteur électrique	Bi-horaire
Chauffage	
Type central	
Nature gaz	
Radiateur(s)	
Type à ventouse à condensation	
TV	Prise tv



Description détaillée de l'environnement

MOBILITÉ

Arrêt de bus	90 m
Accès ferroviaire	80 m
Accès autoroutier	1000 m

ÉCOLES

École libre du Soleil Levant	1246 m
École communale de Besonrieux	1336 m
CEFA/Sainte-Thèrese Manage	2357 m



POINTS D'INTÉRÊTS

Station de transit	44 m
Familleureux	
Magasin de vêtements	341 m
Protection & Sécurité	
Spa	459 m
L'evail Des Sens	
Entrepreneur général	965 m
Peteau sprl	
Hébergement	1251 m
B&B La Chapelle au Puits	
Santé	1377 m
Rizzato Lucia	
Comptable	1502 m
AMS - Cabinet comptabilité, fiscalité, conseils ...	
Station de transit	2199 m
Manage	

Plan situation



- 🏠 EasyHome
- 📍 Borchamps 24, 6900 Marche-en-Famenne
- ✉ info@easyhome-immo.be
- ☎ +32 84 77 00 43
- 🌐 <https://www.easyhome-immo.be/>
- 📄 N° IPI : 509.677

- 👤 Bruno PODZIUKAS
- ✉ bruno@easyhome-immo.be
- ☎ +32 497 55 12 35
- Bruno
PODZIUKAS