



À VENDRE - Trixhes 50

Trixhes 50 4890 - Thimister-clermont

590 000 €



368 m²



8 chambres



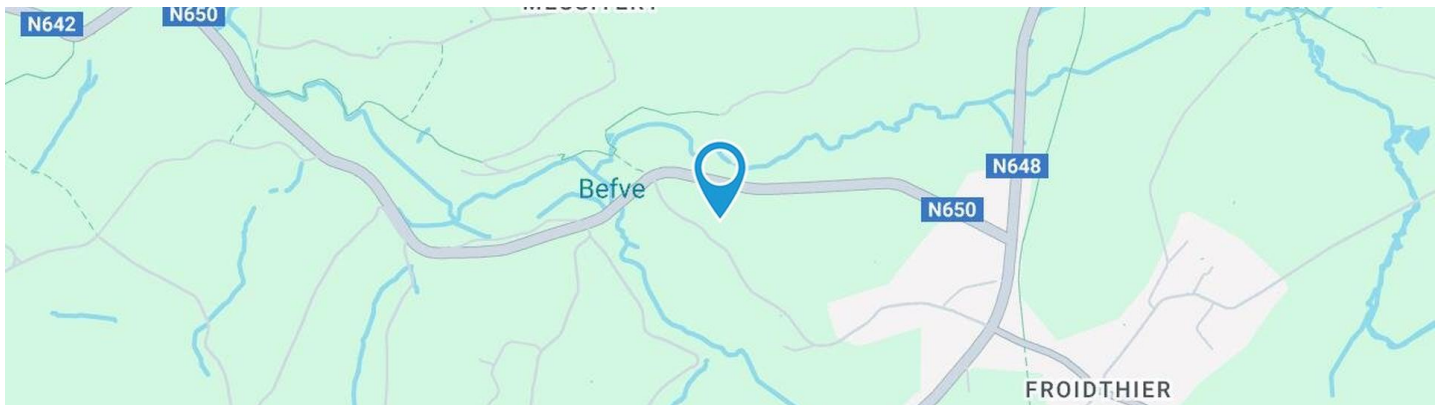
PEB /



Milla
 We Invest

+32 471 07 27 26

milla.deraikem@weinvest.be

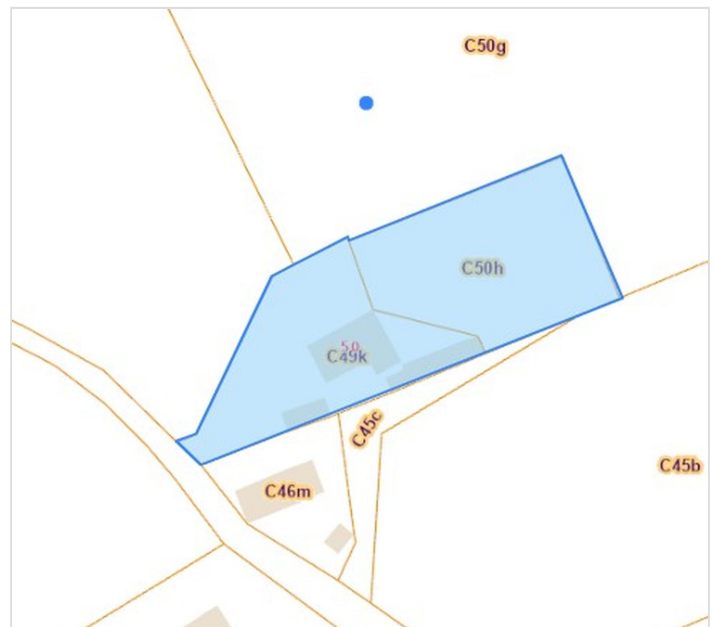


Adresse du bien

Trixhes 50
4890 Thimister-clermont

Dimensions parcelle

| | |
|---------------------------|------------------------------|
| Largeur de la façade | 13.00 m |
| Profondeur de la parcelle | 98 m |
| Surface de la parcelle | 2865.00 m² |
| Largeur de la parcelle | 34.00 m |
| Orientation | Sud-ouest |



*Informations provenant du site du cadastre

* L'orientation de la façade est prise par rapport à la rue.



Milla

+32 471 07 27 26
milla.deraikem@weinvest.be



Composition du bien

| Etat général | Petits travaux |
|----------------------------|--------------------------|
| Surface habitable | 368 m² |
| Surface totale | 465 m² |
| Nombre de façades | 4 |
| Nombre d'étages | 2 |
| Nombre de pièces | 27 |
| Nombre de chambre(s) | 8 |
| Nombre de salle de bains | 1 |
| Nombre de salle de douches | 1 |

**Milla**

+32 471 07 27 26
milla.deraikem@weinvest.be



Extérieur

Jardin (terrain arrière)

Fermé

Aménagé pelouse

Nord-est

Plat

Jardin (terrain gauche)

Fermé

Aménagé pelouse

Jardin (terrain gauche)

Balançoire

Nord-ouest

Plat

Terrasse multiple (terrain arrière)

Terrasse 2 Pergola orientation nord-est métré surface 18,0 m²

Terrasse (terrain arrière)

50 m²

Éclairage

Sol pavés



Milla

+32 471 07 27 26
 milla.deraikem@weininvest.be



Intérieur

Rez-de-chaussée **227 m²**

Hall d'entrée, salon, séjour, cuisine, bureau, garage, wc, buanderie, annexe 1, annexe 2, annexe 3

1er étage **127 m²**

Hall de nuit, chambre 1, chambre 2, chambre 3, chambre 4, chambre 5, chambre 6, salle de bains, salle de douche, débarras, pièce, escalier

2ème étage **95 m²**

Chambre 7, chambre 8, grenier 1, grenier 2, grenier 3, hall



Milla

+32 471 07 27 26
milla.deraikem@weinvest.be


Rez-de-chaussée - Hall d'entrée - 18.45 m²

 Longueur : **4.75 m** - Largeur : **4.29 m**

| | |
|----------------------|--|
| Accès | |
| | Jardin |
| | Parking |
| | Cour |
| Porte | Matière bois |
| Fenêtre | Châssis bois double vitrage type battants |
| Sol | Carrelage |
| Hauteur sous-plafond | 2,6 m |

| | |
|------------------------|--------------------------------------|
| Éclairage | Point lumineux au plafond |
| Chauffage | Radiateur(s) |
| Escalier | |
| | Matériaux bois |
| | Type avec palier 2/4 tournant |
| Prise(s) électrique(s) | 2 |
| Placard | Portes battantes |


Milla

 +32 471 07 27 26
 milla.deraikem@weinvest.be


Rez-de-chaussée - Salon - 26.67 m²

 Longueur : **5.60 m** - Largeur : **5.30 m**

| | | | |
|---------|---|------------------------|----------------------------------|
| Accès | | Hauteur sous-plafond | 2,4 m |
| | Terrasse | Éclairage | Point lumineux au plafond |
| | Jardin | Chauffage | |
| Porte | | | Radiateur(s) |
| | Matière bois vitrée | | Feu ouvert |
| | Vitrage double | Prise(s) électrique(s) | 5 |
| Fenêtre | Châssis PVC double vitrage type battants | Prise télédistribution | Oui |
| Sol | Carrelage | | |


Milla

 +32 471 07 27 26
 milla.deraikem@weinvest.be


Rez-de-chaussée - Séjour - 37.25 m²

 Longueur : **7.88 m** - Largeur : **4.72 m**

| | |
|----------------------|--|
| Ouvert sur | Salon |
| Fenêtre | Châssis bois double vitrage type oscillo-battants |
| Sol | Parquet |
| Hauteur sous-plafond | 2,45 m |
| Éclairage | Point lumineux au plafond |

| | |
|------------------------|---------------------|
| Chauffage | Radiateur(s) |
| Prise(s) électrique(s) | 5 |
| Prise télédistribution | Oui |
| Escalier | Type droit |


Milla

 +32 471 07 27 26
 milla.deraikem@weininvest.be


Rez-de-chaussée - Cuisine - 20.09 m²

 Longueur : **5.29 m** - Largeur : **4.19 m**

| | |
|------------------------|-----------------------------|
| Hauteur sous-plafond | 2,45 m |
| Prise(s) électrique(s) | 4 |
| Type | Équipée |
| Accès | |
| | Terrasse |
| | Jardin |
| Évier | |
| | Double |
| | Avec égouttoir |
| Plaque de cuisson | |
| | Type vitrocéramique |
| | De la marque Siemens |
| Hotte | |

| | |
|----------------|------------------------------------|
| Hotte | |
| | Type hotte intégrée |
| | Évacuation extérieure |
| Frigo | |
| | Type encastré |
| Lave-vaisselle | |
| | Type classique |
| | De la marque Siemens |
| Four | |
| | De la marque Siemens |
| Porte | |
| | Matière bois vitrée |
| | Vitrage double |
| Fenêtre | |
| | Châssis bois double vitrage |
| | type sans ouverture |
| Sol | |
| | Carrelage |


Milla

 +32 471 07 27 26
 milla.deraikem@weininvest.be


Rez-de-chaussée - Bureau - 17.15 m²

 Longueur : **4.76 m** - Largeur : **3.60 m**

| | | | |
|---------|--|------------------------|----------------------------------|
| Accès | Jardin | Hauteur sous-plafond | 2,55 m |
| Porte | | Éclairage | Point lumineux au plafond |
| | Matière bois vitrée | Chauffage | Radiateur(s) |
| | Vitrage double | Prise(s) électrique(s) | 5 |
| Fenêtre | Châssis bois double vitrage type oscillo-battants | Prise téléphone | Oui |
| Sol | Carrelage | | |


Milla

 +32 471 07 27 26
 milla.deraikem@weininvest.be


1er étage - Chambre 1 - 12.96 m²

 Longueur : **4.77 m** - Largeur : **3.44 m**

| | |
|----------------------|--|
| Avec évier | Oui |
| Fenêtre | Châssis bois double vitrage type battants |
| Sol | Tapis plain |
| Hauteur sous-plafond | 2,6 m |

| | |
|------------------------|----------------------------------|
| Éclairage | Point lumineux au plafond |
| Chauffage | Radiateur(s) |
| Prise(s) électrique(s) | 3 |


Milla

 +32 471 07 27 26
 milla.deraikem@weinvest.be


1er étage - Chambre 2 - 17.70 m²

 Longueur : **4.73 m** - Largeur : **4.53 m**

| | |
|----------------------|--|
| Avec évier | Oui |
| Fenêtre | Châssis bois double vitrage type battants |
| Sol | Tapis plain |
| Hauteur sous-plafond | 2,6 m |

| | |
|------------------------|----------------------------------|
| Éclairage | Point lumineux au plafond |
| Chauffage | Radiateur(s) |
| Prise(s) électrique(s) | 3 |


Milla

 +32 471 07 27 26
 milla.deraikem@weinvest.be


1er étage - Chambre 3 - 12.07 m²

 Longueur : **3.95 m** - Largeur : **3.05 m**

| | |
|----------------------|--|
| Avec évier | Oui |
| Fenêtre | Châssis bois double vitrage type battants |
| Sol | Tapis plain |
| Hauteur sous-plafond | 2,6 m |

| | |
|------------------------|----------------------------------|
| Éclairage | Point lumineux au plafond |
| Chauffage | Radiateur(s) |
| Prise(s) électrique(s) | 3 |


Milla

 +32 471 07 27 26
 milla.deraikem@weinvest.be


1er étage - Chambre 4 - 15.68 m²

 Longueur : **4.76 m** - Largeur : **3.29 m**

| | |
|----------------------|--|
| Avec évier | Oui |
| Fenêtre | Châssis bois double vitrage type battants |
| Sol | Tapis plain |
| Hauteur sous-plafond | 2,6 m |

| | |
|------------------------|----------------------------------|
| Éclairage | Point lumineux au plafond |
| Chauffage | Radiateur(s) |
| Prise(s) électrique(s) | 4 |


Milla

 +32 471 07 27 26
 milla.deraikem@weinvest.be


1er étage - Chambre 5 - 14.42 m²

 Longueur : **5.34 m** - Largeur : **3.21 m**

| | |
|----------------------|--|
| Avec évier | Oui |
| Fenêtre | Châssis bois double vitrage type battants |
| Sol | Vinyle |
| Hauteur sous-plafond | 2,6 m |

| | |
|------------------------|----------------------------------|
| Éclairage | Point lumineux au plafond |
| Chauffage | Radiateur(s) |
| Prise(s) électrique(s) | 3 |


Milla

 +32 471 07 27 26
 milla.deraikem@weinvest.be

**1er étage - Chambre 6 - 19.15 m²**Longueur : **4.52 m** - Largeur : **4.23 m**

| | |
|----------------------|--|
| Fenêtre | Châssis bois double vitrage type battants |
| Sol | Vinyle |
| Hauteur sous-plafond | 2,6 m |
| Éclairage | Point lumineux au plafond |

| | |
|------------------------|---------------------|
| Chauffage | Radiateur(s) |
| Prise(s) électrique(s) | 4 |
| Prise téléphone | Oui |

**Milla**+32 471 07 27 26
milla.deraikem@weinvest.be


1er étage - Salle de bains - 10.22 m²

 Longueur : **4.34 m** - Largeur : **2.35 m**

| | |
|------------------------|---|
| Hauteur sous-plafond | 2,45 m |
| Prise(s) électrique(s) | 3 |
| Type | Douche dans le bain |
| Baignoire | 1 |
| Lavabo | Double |
| Murs | Totalement carrelés |
| Fenêtre | Châssis type battants matière bois |
| | Vitrage simple |

| | |
|-----------------|-----------------------------|
| Éclairage | Point lumineux mural |
| Sol | Carrelage |
| Type de plafond | Plafond mansardé |
| Placard | Portes battantes |


Milla

 +32 471 07 27 26
 milla.deraikem@weinvest.be

**1er étage - Salle de douche - 1.21 m²**Longueur : **1.24 m** - Largeur : **0.97 m**

| | | | |
|--------|----------------------------|----------------------|----------------------------------|
| Douche | Carrelage + rideau | Hauteur sous-plafond | 2,6 m |
| Murs | Totalement carrelés | Éclairage | Point lumineux au plafond |
| Sol | Carrelage | | |

**Milla**+32 471 07 27 26
milla.deraikem@weinvest.be


2ème étage - Chambre 7 - 26.09 m²

 Longueur : **5.55 m** - Largeur : **4.70 m**

| | |
|----------------------|--|
| Avec évier | Oui |
| Fenêtre | Châssis bois double vitrage type battants |
| Sol | Tapis plain |
| Hauteur sous-plafond | 2,5 m |

| | |
|------------------------|--|
| Type de plafond | Plafond mansardé |
| Éclairage | Point lumineux au plafond mural |
| Prise(s) électrique(s) | 4 |


Milla

 +32 471 07 27 26
 milla.deraikem@weinvest.be


2ème étage - Chambre 8 - 16.65 m²

 Longueur : **4.45 m** - Largeur : **3.73 m**

| | | | |
|----------------------|--|------------------------|--|
| Avec évier | Oui | Type de plafond | Plafond mansardé |
| Fenêtre | Châssis bois double vitrage type battants | Éclairage | Point lumineux mural au plafond |
| Sol | Tapis plain | Chauffage | Radiateur(s) |
| Hauteur sous-plafond | 3,15 m | Prise(s) électrique(s) | 3 |


Milla

 +32 471 07 27 26
 milla.deraikem@weinvest.be

Rez-de-chaussée - Garage - 33.24 m²Longueur : **9.45 m** - Largeur : **3.51 m**

| | |
|------------------------|--|
| Accès | Cour |
| Nombre de voitures | 2 |
| Porte | Type sectionnelle à ouverture électrique Matière pvc métallique |
| Fenêtre | Châssis type sans ouverture matière bois Vitrage simple |
| Sol | Béton |
| Hauteur sous-plafond | 3,5 m |
| Type de plafond | Plafond mansardé |
| Éclairage | Point lumineux au plafond |
| Prise(s) électrique(s) | 1 |

Rez-de-chaussée - Wc - 1.42 m²Longueur : **1.69 m** - Largeur : **0.83 m**

| | |
|----------------------|-----------------------------|
| WC | Classique |
| Sol | Carrelage |
| Hauteur sous-plafond | 2,3 m |
| Éclairage | Point lumineux mural |

**Milla**+32 471 07 27 26
milla.deraikem@weinvest.be

Rez-de-chaussée - Buanderie - 12.48 m²Longueur : **5.31 m** - Largeur : **2.99 m**

Accès

Terrasse

Jardin

Porte

Matière bois

Fenêtre

Châssis bois double vitrage type oscillo-battants

Sol

Carrelage

Hauteur sous-plafond

245 m

Éclairage

Point lumineux au plafond

Prise(s) électrique(s)

3

Rez-de-chaussée - Annexe 1 - 11.19 m²Longueur : **3.64 m** - Largeur : **3.07 m**

Accès

Cour

Porte

Matière bois

Fenêtre

Châssis type sans ouverture matière métallique

Vitrage simple

Sol

Briques

Hauteur sous-plafond

2,25 m

Type de plafond

Voussettes

Éclairage

Point lumineux au plafond

*Milla*

+32 471 07 27 26

milla.deraikem@weinvest.be

Rez-de-chaussée - Annexe 2 - 28.92 m²Longueur : **7.69 m** - Largeur : **3.75 m**

| | |
|------------------------|---|
| Accès | Cour |
| Porte | Matière bois |
| Fenêtre | |
| | Châssis type sans ouverture matière métallique |
| | Vitrage simple |
| Sol | Briques |
| Hauteur sous-plafond | 2,25 m |
| Type de plafond | Voussettes |
| Éclairage | Point lumineux au plafond |
| Prise(s) électrique(s) | 1 |

Rez-de-chaussée - Annexe 3 - 20.37 m²Longueur : **5.42 m** - Largeur : **3.75 m**

| | |
|------------------------|---|
| Accès | Cour |
| Porte | Matière bois |
| Fenêtre | |
| | Châssis type sans ouverture matière métallique |
| | Vitrage simple |
| Sol | Briques |
| Hauteur sous-plafond | 2,10 m |
| Éclairage | Point lumineux au plafond |
| Prise(s) électrique(s) | 1 |

**Milla**+32 471 07 27 26
milla.deraikem@weinvest.be

1er étage - Hall de nuit - 20.09 m²Longueur : **9.83 m** - Largeur : **6.61 m**

Escalier

Bois**Droit**

Sol

Tapis plain

Hauteur sous-plafond

2,6 m

Éclairage

Mural**1er étage - Débarras - 0.63 m²**Longueur : **0.85 m** - Largeur : **0.74 m**

Sol

Plancher

Hauteur sous-plafond

1,8 m

Type de plafond

Plafond mansardé

Éclairage

Aucun**1er étage - Pièce - 1.29 m²**Longueur : **1.37 m** - Largeur : **0.94 m****1er étage - Escalier - 1.49 m²**Longueur : **2.07 m** - Largeur : **0.72 m****Milla**

+32 471 07 27 26

milla.deraikem@weininvest.be

2ème étage - Grenier 1 - 25.42 m²Longueur : **5.21 m** - Largeur : **4.88 m**

| | |
|----------------------|---|
| Type de grenier | Aménageable |
| Fenêtre | Châssis bois double vitrage type fenêtre de toit |
| Sol | Plancher |
| Hauteur sous-plafond | 3,0 m |
| Type de plafond | Plafond mansardé |
| Éclairage | Point lumineux au plafond |
| Escalier | |
| | Matériaux bois |
| | Type droit |

2ème étage - Grenier 2 - 12.27 m²Longueur : **5.49 m** - Largeur : **2.23 m**

| | |
|----------------------|---|
| Type de grenier | Seulement rangement |
| Fenêtre | |
| | Châssis type sans ouverture matière bois |
| | Vitrage simple |
| Sol | Plancher |
| Hauteur sous-plafond | 2,3 m |
| Type de plafond | Plafond mansardé |
| Éclairage | Point lumineux mural |

**Milla**+32 471 07 27 26
milla.deraikem@weinvest.be

2ème étage - Grenier 3 - 11.26 m²Longueur : **5.50 m** - Largeur : **2.04 m**

| | |
|----------------------|---|
| Type de grenier | Seulement rangement |
| Fenêtre | Châssis type sans ouverture matière bois |
| | Vitrage simple |
| Sol | Plancher |
| Hauteur sous-plafond | 2,3 m |
| Type de plafond | Plafond mansardé |
| Éclairage | Point lumineux mural |

2ème étage - Hall - 3.49 m²Longueur : **3.69 m** - Largeur : **0.94 m****Sous-sol - Cave - 5.74 m²**Longueur : **2.93 m** - Largeur : **1.95 m**

| | |
|----------------------|----------------------------------|
| Sol | Pierre bleue |
| Hauteur sous-plafond | 1,95 m |
| Éclairage | Point lumineux au plafond |

Sous-sol - Chaufferie - 8.71 m²Longueur : **2.95 m** - Largeur : **2.94 m**

| | |
|----------------------|-----------------------------|
| Sol | Pierre bleue |
| Hauteur sous-plafond | 1,95 m |
| Éclairage | Point lumineux mural |

Sous-sol - Escalier - 1.16 m²Longueur : **1.29 m** - Largeur : **0.90 m****Milla**+32 471 07 27 26
milla.deraikem@weinvest.be

Récapitulatif des mètres

Longueur

Largeur

Superficie

Rez-de-chaussée

| | | | |
|---------------|--------|--------|----------------------|
| Hall d'entrée | 4.75 m | 4.29 m | 18.45 m ² |
| Salon | 5.60 m | 5.30 m | 26.67 m ² |
| Séjour | 7.88 m | 4.72 m | 37.25 m ² |
| Cuisine | 5.29 m | 4.19 m | 20.09 m ² |
| Bureau | 4.76 m | 3.60 m | 17.15 m ² |
| Garage | 9.45 m | 3.51 m | 33.24 m ² |
| Wc | 1.69 m | 0.83 m | 1.42 m ² |
| Buanderie | 5.31 m | 2.99 m | 12.48 m ² |
| Annexe 1 | 3.64 m | 3.07 m | 11.19 m ² |
| Annexe 2 | 7.69 m | 3.75 m | 28.92 m ² |
| Annexe 3 | 5.42 m | 3.75 m | 20.37 m ² |

1er étage

| | | | |
|-----------------|--------|--------|----------------------|
| Hall de nuit | 9.83 m | 6.61 m | 20.09 m ² |
| Chambre 1 | 4.77 m | 3.44 m | 12.96 m ² |
| Chambre 2 | 4.73 m | 4.53 m | 17.70 m ² |
| Chambre 3 | 3.95 m | 3.05 m | 12.07 m ² |
| Chambre 4 | 4.76 m | 3.29 m | 15.68 m ² |
| Chambre 5 | 5.34 m | 3.21 m | 14.42 m ² |
| Chambre 6 | 4.52 m | 4.23 m | 19.15 m ² |
| Salle de bains | 4.34 m | 2.35 m | 10.22 m ² |
| Salle de douche | 1.24 m | 0.97 m | 1.21 m ² |
| Débarras | 0.85 m | 0.74 m | 0.63 m ² |
| Pièce | 1.37 m | 0.94 m | 1.29 m ² |
| Escalier | 2.07 m | 0.72 m | 1.49 m ² |


Milla

 +32 471 07 27 26
 milla.deraikem@weinvest.be

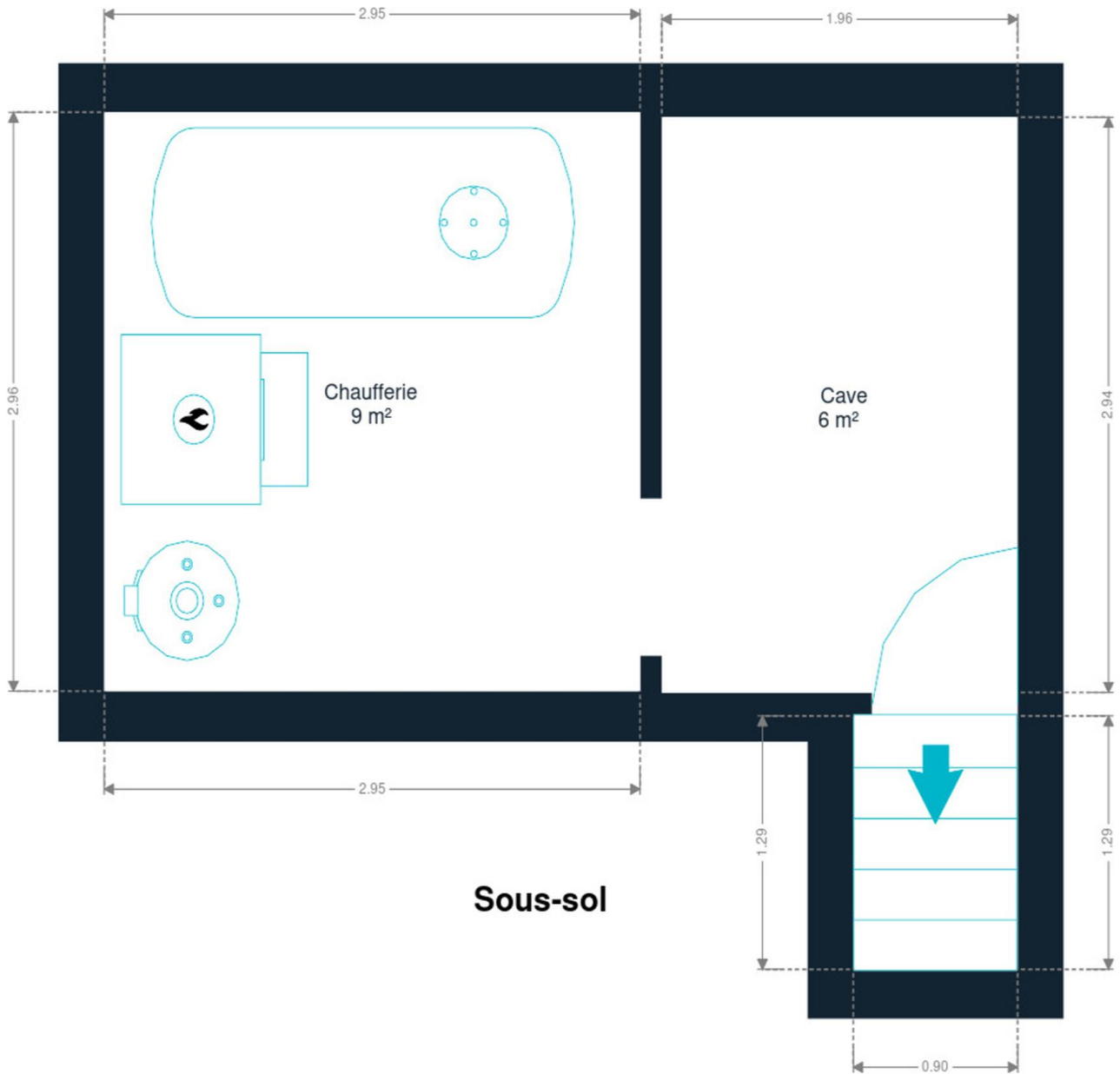
2ème étage

| | | | |
|-----------|--------|--------|----------------------|
| Chambre 7 | 5.55 m | 4.70 m | 26.09 m ² |
| Chambre 8 | 4.45 m | 3.73 m | 16.65 m ² |
| Grenier 1 | 5.21 m | 4.88 m | 25.42 m ² |
| Grenier 2 | 5.49 m | 2.23 m | 12.27 m ² |
| Grenier 3 | 5.50 m | 2.04 m | 11.26 m ² |
| Hall | 3.69 m | 0.94 m | 3.49 m ² |

Sous-sol

| | | | |
|------------|--------|--------|---------------------|
| Cave | 2.93 m | 1.95 m | 5.74 m ² |
| Chaufferie | 2.95 m | 2.94 m | 8.71 m ² |
| Escalier | 1.29 m | 0.90 m | 1.16 m ² |

**Milla**+32 471 07 27 26
milla.deraikem@weinvest.be



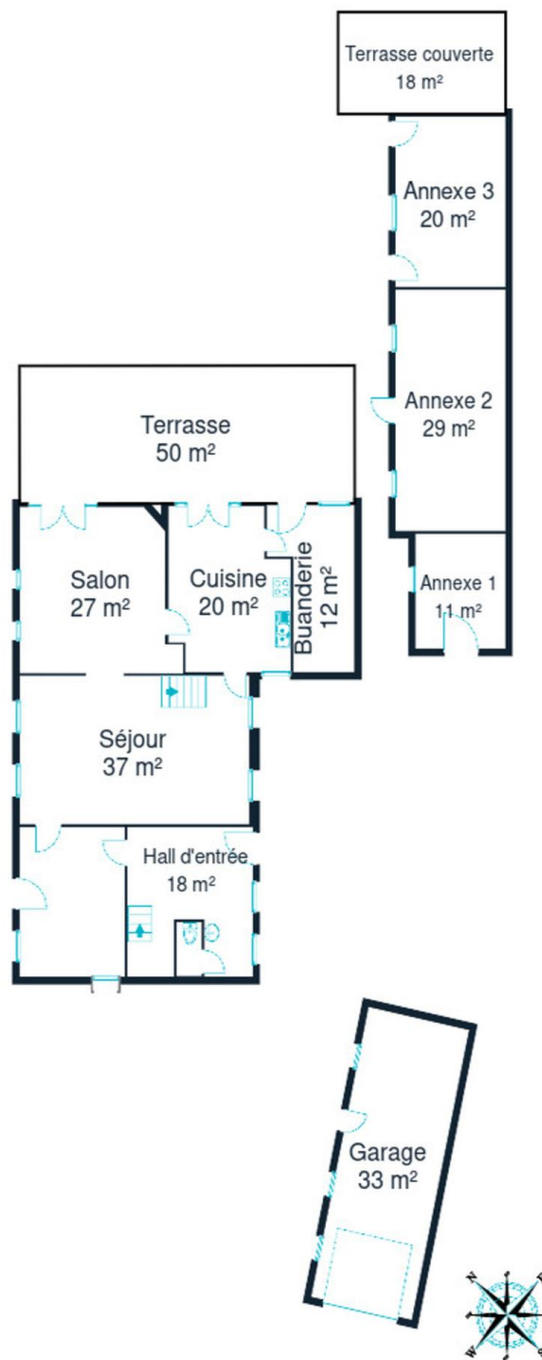
Sous-sol

Sous-sol



Milla

+32 471 07 27 26
milla.deraikem@weininvest.be



Rez-de-chaussée



Milla

+32 471 07 27 26
milla.deraikem@weinvest.be



1er étage



Milla

+32 471 07 27 26
milla.deraikem@weininvest.be

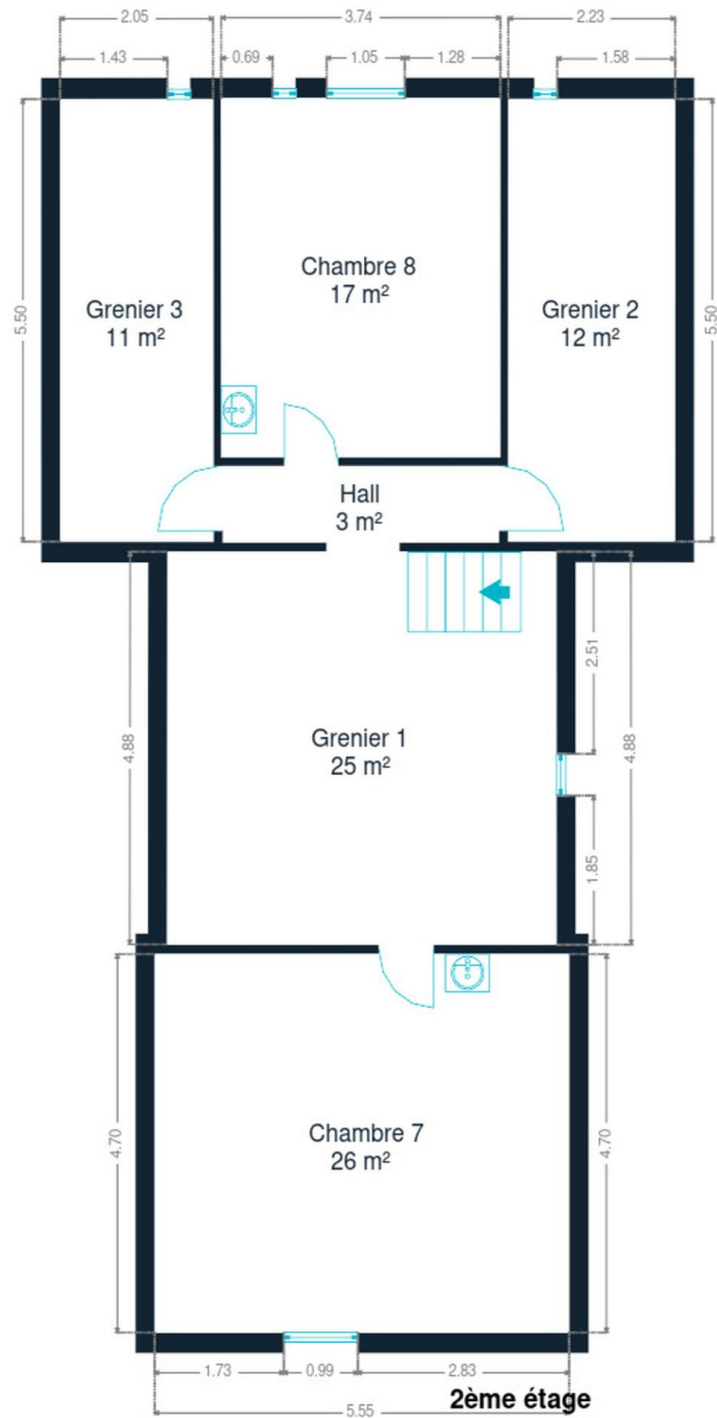


1er étage



Milla

+32 471 07 27 26
milla.deraikem@weininvest.be



2ème étage



Milla

+32 471 07 27 26
milla.deraikem@weinvest.be

Technique

Toiture

Zingueries
Couverture

Matériaux zinc
Tuiles

Façade

Matériaux façade
Etat

Brique
Bon

Châssis

Châssis

Couleur blanc
Vitrage simple et double
Matière bois

Installation

Chauffe-eau
Compteur électrique
Chauffage

Nombre de litres 132
Bi-horaire

Compt. d'eau
TV
Citerne mazout

Type central
Nature mazout
Radiateur(s)
Viessmann
Individuel
Prise tv
Apparente



Milla

+32 471 07 27 26
milla.deraikem@weinvest.be



Transports

| | |
|-------------------|---------|
| Arrêt de bus | 800 m |
| Accès ferroviaire | 15000 m |
| Accès autoroutier | 6000 m |

Écoles

| | |
|------------------------------------|--------|
| École Libre d'Aubel | 2466 m |
| Ecole Communale de Saint-Jean-Sart | 2921 m |



Milla

+32 471 07 27 26
milla.deraikem@weinvest.be

Points d'intérêts

| | | |
|-------------------------|-----------------------------------|---------------|
| Nourriture | Traiteur Charlier Spronck | 670 m |
| Hébergement | Aux pieds des vaches | 955 m |
| Magasin de meubles | Mr.Bricolage Aubel | 1269 m |
| Station de bus | FROIDTHIER Le Tilleul | 1300 m |
| Électricien | Stassen Electricité | 1343 m |
| Entrepreneur général | Heinen L.& M.sa | 1442 m |
| Supermarché | Carrefour market AUBEL | 1444 m |
| Articles pour la maison | Aubel Service | 1499 m |
| Santé | Marc Germain - Ostéopathe à Aubel | 1740 m |
| Entrepreneur général | Pesser | 1795 m |
| Soins vétérinaires | Centre Vétérinaire Vetobel | 1943 m |
| Restaurant | Restaurant La Scala | 2589 m |
| Hébergement | Bed & Cook | 2948 m |



Milla

+32 471 07 27 26
milla.deraikem@weinvest.be

Les étapes d'achat d'un bien immobilier

1. BUDGET

En fonction de vos revenus et de vos économies (les "fonds propres") la banque va déterminer votre "capacité d'emprunt", c'est à dire le montant maximal du crédit.

3. OFFRE

Une fois le bien de vos rêves trouvé, vous rédigez une offre au propriétaire, qui lui notifie votre intérêt d'acheter à un prix donné et dans des conditions déterminées.

5. FINANCEMENT

Différents types de crédits hypothécaire existent. En négociant auprès de plusieurs banques, vous obtiendrez le crédit le plus avantageux pour votre situation. Une fois l'offre de prêt formelle obtenue, le compromis peut être signé.

7. SIGNATURE COMPROMIS

Une fois le compromis rempli et accepté par les parties, vous le signez chez le notaire du vendeur ou dans votre agence immobilière. La signature se fait en général dans le mois qui suit l'offre.

+ Vous payez une *garantie équivalente à 5 ou 10% du prix de vente.*

9. SIGNATURE DE L'ACTE

Maximum 4 mois après le compromis a lieu la signature de l'acte, chez votre notaire. C'est le moment où vous recevez les clés et devenez propriétaire.

+ Vous payez le *solde, les frais de notaire et les coûts de l'acte.*

2. RECHERCHE

Vous pouvez entamer vos recherches. Encodez vos critères sur les plateformes immobilières (immoweb, immovlan,...) et/ou les communiquez-les aux agences immobilières locales afin d'être notifié lorsqu'un bien est mis en vente.

4. NÉGOCIATION

Le propriétaire peut accepter votre offre, la refuser voir vous faire une contre-proposition (à accepter ou refuser en retour). Une fois les négociations abouties et l'offre contresignée, la vente est scellée.

6. COMPROMIS

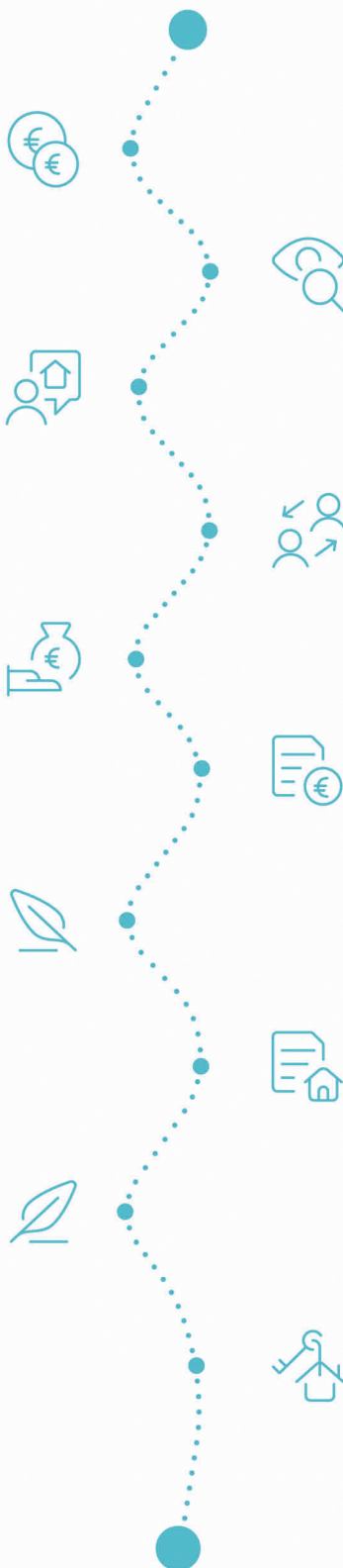
Le compromis est le premier contrat formalisant l'engagement de vente. C'est soit le notaire soit l'agence immobilière qui va le rédiger.

8. RECHERCHES NOTARIÉES

Les notaires vont rassembler les documents et effectuer les recherches administratives, hypothécaires et fiscales auprès des administrations concernées. Une fois toutes les informations collectées, la date de signature peut être fixée.

10. TITRE DE PROPRIÉTÉ

Votre notaire transmet l'acte signé au bureau des hypothèques pour y être enregistré. Quelques semaines plus tard, il recevra le titre de propriété portant les cachets de l'administration fiscale, conservera l'original et vous transmettra une copie.



Acheté!



Quels sont les frais « cachés » à l'achat d'un bien immobilier ?

Lorsque vous faites l'acquisition d'une propriété, le prix de vente sera toujours additionné de taxes et frais annexes, appelés **«frais d'achat» et qui s'élèvent en moyenne à 15% du prix de vente** (sauf si vous bénéficiez d'un taux réduit ou d'un abattement). C'est votre notaire qui va les collecter, mais celui-ci va ensuite les redistribuer aux différentes administrations.

Exemple :



Prix d'achat

en Régions wallonne et bruxelloise
(sous réserve des éventuelles réductions de frais et abattements).

200.000 €

Total des frais d'achat

+ 29.175 €

Total de l'achat

229.175 €

25.000 € Droits d'enregistrement

2.160 € Honoraires du notaire (soumis à la TVA*)

1.100 € Frais administratifs (soumis à la TVA*)

685 € TVA

230 € Transcription hypothécaire



Si votre achat est financé grâce à un crédit hypothécaire, il faudra ajouter les frais liés à un second acte notarié ; l'acte de crédit, qui va entraîner des frais supplémentaire dûs à la banque et au notaire. Renseignez-vous auprès de votre notaire pour connaître le montant total exact.

Nos services

Chez We Invest, nous sommes persuadés qu'un bon agent immobilier n'est pas nécessairement un secrétaire redoutable, un photographe hors-pair, un marketeur ingénieux ou un informaticien passionné. Nous avons donc décidé de former une agence immobilière avec une véritable équipe de professionnels pour entourer cet agent.

▼ **Votre agent We Invest est plus qu'un ouvreur de porte:** c'est un véritable conseiller, passionné. Il ou elle vous guidera et vous encadrera dans l'une des transactions la plus importante de votre vie. Grâce à sa certification IPI, vous êtes assurés que nos agents sont formés aux aspects techniques, juridiques, fiscaux et administratifs d'un achat et d'une vente.

▼ **L'équipe de marketing:** votre agent immobilier est soutenu par une équipe marketing professionnelle (photographes, vidéastes, publicitaires, graphistes, spécialistes du marketing digital, etc.) Grâce à nos supports, tels que les plans, les visites virtuelles, les vidéos ou le livret comme celui-ci, vous gagnez du temps en ne visitant que les propriétés qui vous correspondent vraiment !

▼ **L'équipe technologique:** Notre objectif est d'utiliser la technologie pour humaniser les transactions immobilières. Contradictoire? Pas du tout: entourés d'outils et de services tech', le travail de nos agents immobiliers est considérablement allégé. Cela leur permet de se concentrer sur leur plus grande force: des conseils personnalisés pour que vous puissiez trouver la maison de vos rêves ou vendre la vôtre au meilleur prix.



Vous songez à vendre ?

Notre équipe est disponible pour vous soutenir dans chacun de vos projets de vente ou de mise en location. Faites évaluer votre propriété objectivement, gratuitement, et sans engagement. [Contactez votre agent immobilier We Invest et découvrez autour d'une tasse de café ce que nous pouvons faire pour vous.](#)