



**595 000 €**

# Réf. Mechelsesteenweg  
Mechelsesteenweg 33 - 1970 Wezembeek-oppem



210 m<sup>2</sup>



3



1

**Fabian Soto Moral, MÁS Estates**  
Rue du Cloître 36 1020 Laken,  
Tel : + 32490647701 / Mail: hello@masestates.be  
TVA: BE0783.547.984 / IPI : 515.008

## W-O: Belle maison 3 façades avec jardin - garage et parking



## DESCRIPTION

---

Wezembeek - Oppem: Idéalement située à proximité des écoles, des transports en communs, des grands axes et de toutes les facilités; belle maison unifamiliale 3 façades rénovée en 2024 avec grand garage et caves . Elle se compose d'un hall d'entrée avec vestiaire et wc, spacieux séjour avec cuisine équipée semi ouverte donnant sur une belle véranda avec vue sur le jardin. A l'étage, hall de nuit, salle de bain, 2 chambres + dressing + grenier aménagé.

Electricité conforme jusqu'en 2049, spacieux garage + caves, double vitrage, chaudière gaz, PEB D, excellente situation,... Partira vite!! Retrouvez tous nos bien sur [www.masestates.be](http://www.masestates.be)

## Coordonnées du bien

Rue Mechelsesteenweg

N° 33

CP 1970

Ville Wezembeek-oppem

Pays Belgique

Latitude 50.847927

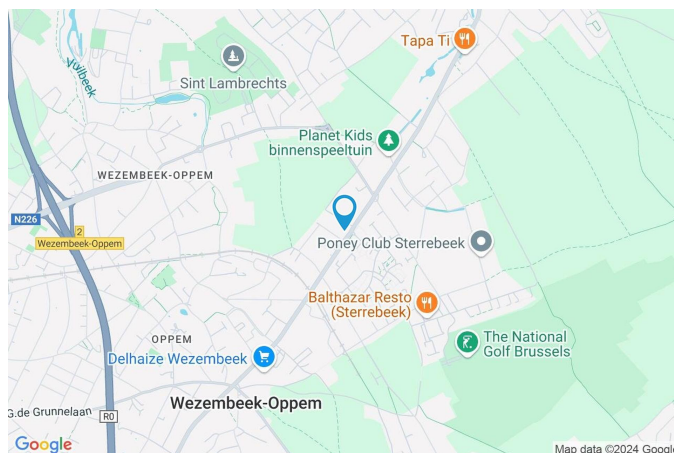
Longitude 4.502885

## PEB

PEB No. : 20230504-0002883064-RES-1

E totale : 332

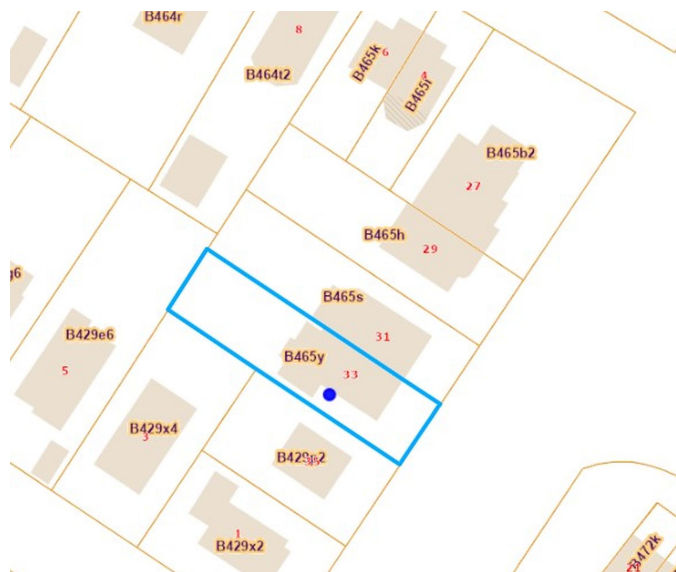
Espec : 61522



## PARCELLE - DIMENSIONS ET AMÉNAGEMENTS

➤ Orientation façade avant	Sud-est
➤ Déclivité	Plat
➤ Largeur de la façade	6.50 m
➤ Surface bâtie au sol	117.00 m <sup>2</sup>
➤ Profondeur de la parcelle	38 m
➤ Surface de la parcelle	360.00 m <sup>2</sup>
➤ Largeur de la parcelle	10.00 m

Informations provenant du site du cadastre



## Description globale du bien

Etat général	Bon
Surface totale	210 m <sup>2</sup>
Nombre de façades	3
Nombre d'étages	2
Nombre de pièces	14
Nombre de chambre(s)	3
Nombre de salle de bains	1
	Maison
Garage	1 place(s)
Environnement	Zone d'habitation
Nombre de terrasses	1



## Descriptif extérieur

Jardin (terrain arrière)		Terrasse (terrain arrière)	13 m <sup>2</sup>
Fermé haies		Sol pavés	
Aménagé pelouse		Orientation nord-ouest	
Nord-ouest			
Plat			
Parking (terrain avant)	Place(s) 2		

## Aménagement intérieur

Rez-de-chaussée	76 m <sup>2</sup>
Hall d'entrée, séjour, cuisine, wc, escalier	
1er étage	50 m <sup>2</sup>
Chambre 1, chambre 2, salle de bains, bureau, escalier	
2ème étage	32 m <sup>2</sup>
Chambre 3, escalier	
Sous-sol	52 m <sup>2</sup>
Garage, cave 1, cave 2, cave 3, cave 4, escalier	

Rez-de-chaussée

Hall d'entrée



 superficie : 5.60 m<sup>2</sup>

Longueur : 3.53 m

Largeur : 2.88 m

**Fenêtre** Châssis PVC double vitrage  
type battants

**Hauteur sous-plafond** 2.7 m

**Éclairage** Au plafond

**Escalier** 1

**Prise(s) électrique(s)** 1

Rez-de-chaussée

Séjour



 superficie : 57.98 m<sup>2</sup>

Longueur : 12.46 m

Largeur : 6.41 m

<p><b>Accès</b></p> <ul style="list-style-type: none"> <li>Terrasse</li> <li>Jardin</li> </ul> <p><b>Porte</b></p> <ul style="list-style-type: none"> <li>Coulissante</li> <li>Pvc</li> <li>Double</li> </ul>	<p><b>Fenêtre</b></p> <p><b>Sol</b></p> <p><b>Hauteur sous-plafond</b></p> <p><b>Éclairage</b></p> <p><b>Parlophone</b></p> <p><b>Prise(s) électrique(s)</b></p> <p><b>Prise télédistribution</b></p>	<p>Châssis PVC double vitrage type oscillo-battants sans ouverture coulissants volets type électrique matière pvc</p> <p>Vinyle</p> <p>2.7 m</p> <p>Au plafond</p> <p>Oui</p> <p>28</p> <p>Oui</p>
---------------------------------------------------------------------------------------------------------------------------------------------------------------------------------------------------------------	-------------------------------------------------------------------------------------------------------------------------------------------------------------------------------------------------------	----------------------------------------------------------------------------------------------------------------------------------------------------------------------------------------------------

Rez-de-chaussée

Cuisine



 superficie : 9.17 m<sup>2</sup>

Longueur : 3.13 m

Largeur : 2.92 m

**Hauteur sous-plafond**

2.7 m

**Prise(s) électrique(s)**

8

**Type**

Semi-équipée

**Évier**

Simple

**Plaque de cuisson**

Vitrocéramique Tactile

Siemens

**Hotte**

Hotte sous-encastée

Extérieure

**Lave-vaisselle**

Full-intégré

**Four**

Ikea

**Fenêtre**

Châssis PVC double vitrage  
volets type électrique matière  
pvc type sans ouverture

**Sol**

Vinyle

**Éclairage**

Au plafond



Rez-de-chaussée

Wc



 superficie : 1.16 m<sup>2</sup>

Longueur : 1.36 m

Largeur : 0.84 m

<b>WC</b>	Suspendu	<b>Hauteur sous-plafond</b>	2.4 m
<b>Lavabo</b>	Simple	<b>Éclairage</b>	
<b>Fenêtre</b>	Châssis PVC double vitrage type battants	Mural	
<b>Sol</b>	Vinyle	Spots encastrés	

1er étage

Chambre 1



 superficie : 13.78 m<sup>2</sup>

Longueur : 3.99 m

Largeur : 3.57 m

**Fenêtre**

Châssis PVC double vitrage  
type oscillo-battants

**Éclairage**

Au plafond

**Sol**

Vinyle

**Prise(s) électrique(s)**

13

**Hauteur sous-plafond**

2.75 m

1er étage

Chambre 2



 superficie : 14.58 m<sup>2</sup>

Longueur : 4.31 m

Largeur : 3.38 m

**Fenêtre**

Châssis PVC double vitrage  
volets type électrique matière  
pvc type oscillo-battants

**Éclairage**

Au plafond

**Sol**

Vinyle

**Prise(s) électrique(s)**

9

**Hauteur sous-plafond**

2.75 m

1er étage

Salle de bains



 superficie : 6.10 m<sup>2</sup>

Longueur : 2.50 m

Largeur : 2.44 m

<b>Hauteur sous-plafond</b>	2.5 m	<b>Sèche-serviettes</b>	Oui
<b>Prise(s) électrique(s)</b>	5	<b>Fenêtre</b>	Châssis bois double vitrage type oscillo-battants battants
<b>Extracteur d'air</b>	Oui	<b>Éclairage</b>	
<b>Type</b>	Douche dans le bain	Mural	
<b>Baignoire</b>	1	Spots encastrés	
<b>WC</b>	Suspendu	<b>Sol</b>	Quick-Step
<b>Lavabo</b>	Simple		



# Réf. Mechelsesteenweg

Adresse du bien :  
Mechelsesteenweg 33 1970 - Wezembeek-oppem

1er étage

Bureau



 superficie : 8.10 m<sup>2</sup>

Longueur : 3.00 m

Largeur : 2.70 m

**Fenêtre**

Châssis PVC double vitrage  
volets type électrique matière  
pvc type oscillo-battants

**Éclairage**

Au plafond

**Sol**

Vinyle

**Prise(s) électrique(s)**

6

**Hauteur sous-plafond**

2.75 m

2ème étage

Chambre 3



 superficie : 28.23 m<sup>2</sup>

Longueur : 6.18 m

Largeur : 5.57 m

**Fenêtre**

Châssis bois double vitrage type  
fenêtre de toit

**Éclairage**

Spots encastrés

**Sol**

Vinyle

**Placard**

Portes battantes

**Hauteur sous-plafond**

2.25 m

**Prise(s) électrique(s)**

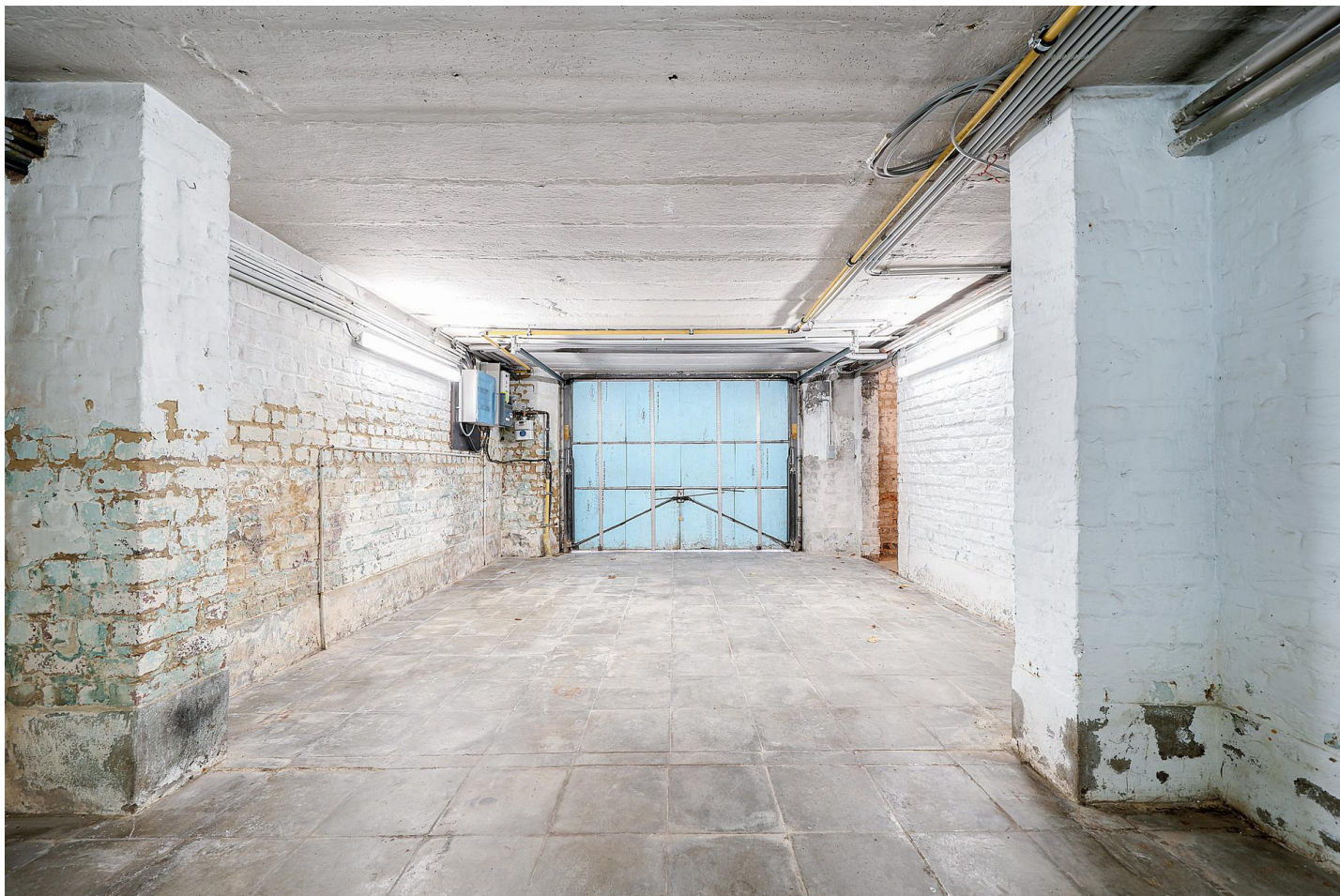
6

**Type de plafond**

Plafond mansardé

Sous-sol

Garage



 superficie : 24.02 m<sup>2</sup>

Longueur : 6.63 m

Largeur : 3.75 m

**Nombre de voitures**

1

**Hauteur sous-plafond**

2 m

**Porte**

Ouverture manuelle

**Éclairage**

Mural

**Sol**

Béton

**Prise(s) électrique(s)**

2



# Réf. Mechelsesteenweg

Adresse du bien :  
Mechelsesteenweg 33 1970 - Wezembeek-oppem

## Autres

### REZ-DE-CHAUSSÉE - ESCALIER

superficie : 2.22 m<sup>2</sup>      Longueur : 1.86 m      Largeur : 1.83 m

### 1ER ÉTAGE - ESCALIER

superficie : 7.25 m<sup>2</sup>      Longueur : 2.75 m      Largeur : 2.65 m

### 2ÈME ÉTAGE - ESCALIER

superficie : 3.47 m<sup>2</sup>      Longueur : 2.69 m      Largeur : 1.29 m

### SOUS-SOL - CAVE 1

superficie : 5.38 m<sup>2</sup>      Longueur : 2.37 m      Largeur : 2.27 m

**Sol**                                      Béton  
**Hauteur sous-plafond**            2 m  
**Éclairage**                            Mural



## SOUS-SOL - CAVE 2

 superficie : 2.25 m<sup>2</sup>      Longueur : 2.28 m      Largeur : 1.22 m

**Sol** Béton  
**Hauteur sous-plafond** 2 m  
**Éclairage** Mural  
**Prise(s) électrique(s)** 2

## SOUS-SOL - CAVE 3

 superficie : 7.55 m<sup>2</sup>      Longueur : 2.81 m      Largeur : 2.68 m

**Hauteur sous-plafond** 2 m  
**Éclairage** Au plafond  
**Prise(s) électrique(s)** 3  
**Oui** 1

## SOUS-SOL - CAVE 4

 superficie : 8.69 m<sup>2</sup>      Longueur : 3.36 m      Largeur : 2.97 m

**Sol** Béton  
**Hauteur sous-plafond** 2 m  
**Éclairage** Mural  
**Prise(s) électrique(s)** 1

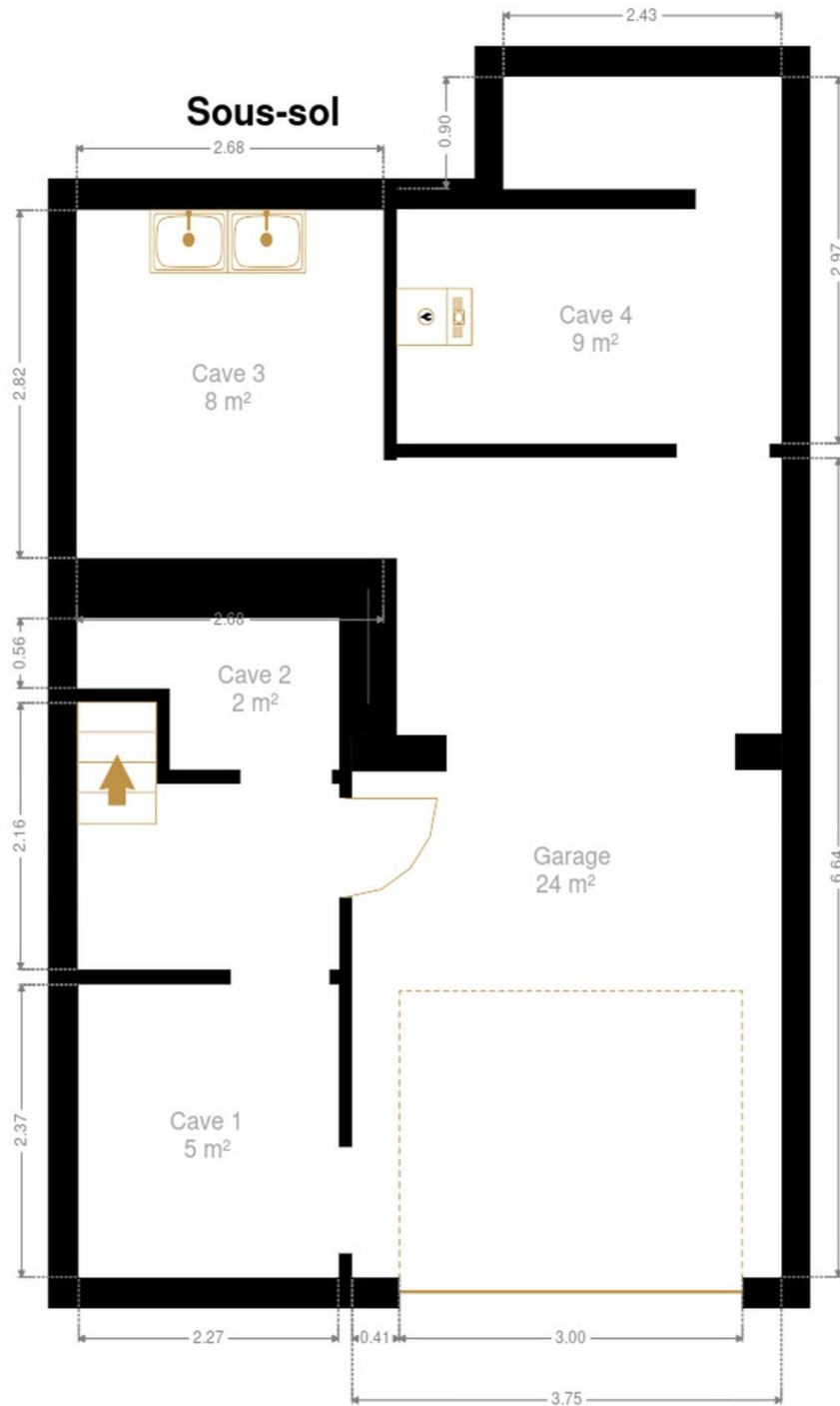
## SOUS-SOL - ESCALIER

 superficie : 3.88 m<sup>2</sup>      Longueur : 2.28 m      Largeur : 2.16 m

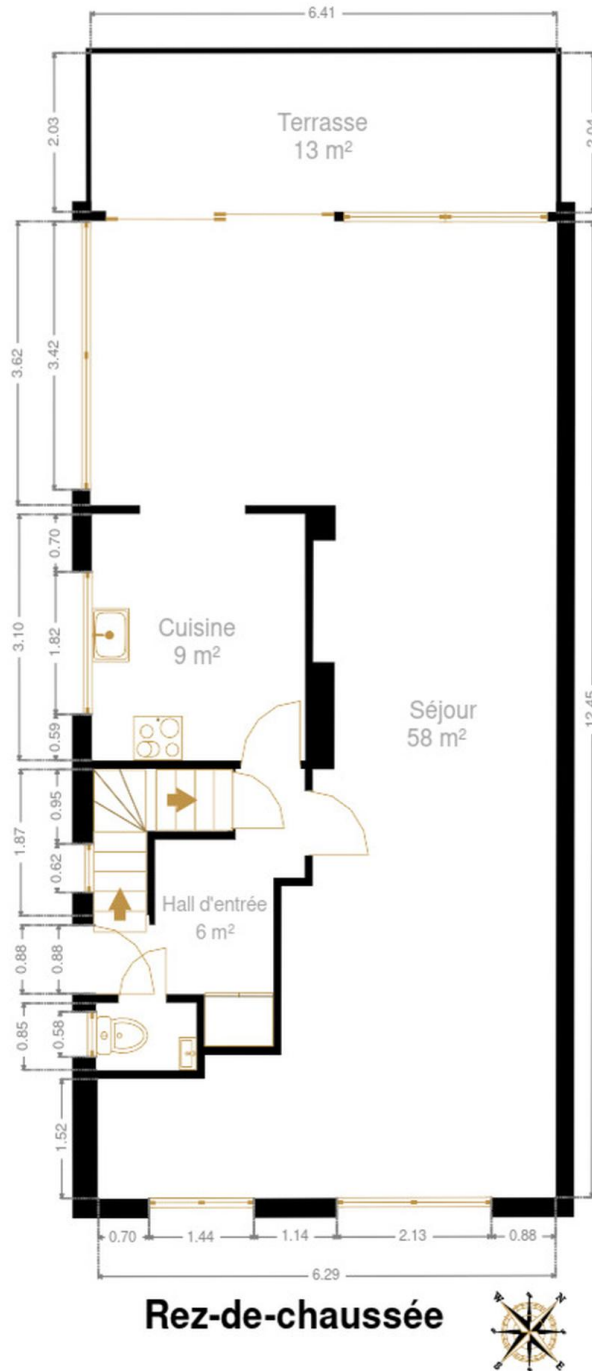
## RÉCAPITULATIF DES MÉTRÉS

Rez-de-chaussée	Longueur	Largeur	Superficie
Hall d'entrée	3.53 m	2.88 m	5.60 m <sup>2</sup>
Séjour	12.46 m	6.41 m	57.98 m <sup>2</sup>
Cuisine	3.13 m	2.92 m	9.17 m <sup>2</sup>
Wc	1.36 m	0.84 m	1.16 m <sup>2</sup>
Escalier	1.86 m	1.83 m	2.22 m <sup>2</sup>
1er étage	Longueur	Largeur	Superficie
Chambre 1	3.99 m	3.57 m	13.78 m <sup>2</sup>
Chambre 2	4.31 m	3.38 m	14.58 m <sup>2</sup>
Salle de bains	2.50 m	2.44 m	6.10 m <sup>2</sup>
Bureau	3.00 m	2.70 m	8.10 m <sup>2</sup>
Escalier	2.75 m	2.65 m	7.25 m <sup>2</sup>
2ème étage	Longueur	Largeur	Superficie
Chambre 3	6.18 m	5.57 m	28.23 m <sup>2</sup>
Escalier	2.69 m	1.29 m	3.47 m <sup>2</sup>
Sous-sol	Longueur	Largeur	Superficie
Garage	6.63 m	3.75 m	24.02 m <sup>2</sup>
Cave 1	2.37 m	2.27 m	5.38 m <sup>2</sup>
Cave 2	2.28 m	1.22 m	2.25 m <sup>2</sup>
Cave 3	2.81 m	2.68 m	7.55 m <sup>2</sup>
Cave 4	3.36 m	2.97 m	8.69 m <sup>2</sup>
Escalier	2.28 m	2.16 m	3.88 m <sup>2</sup>
<b>Total</b>			<b>209.41 m<sup>2</sup></b>

Plan - Sous-sol



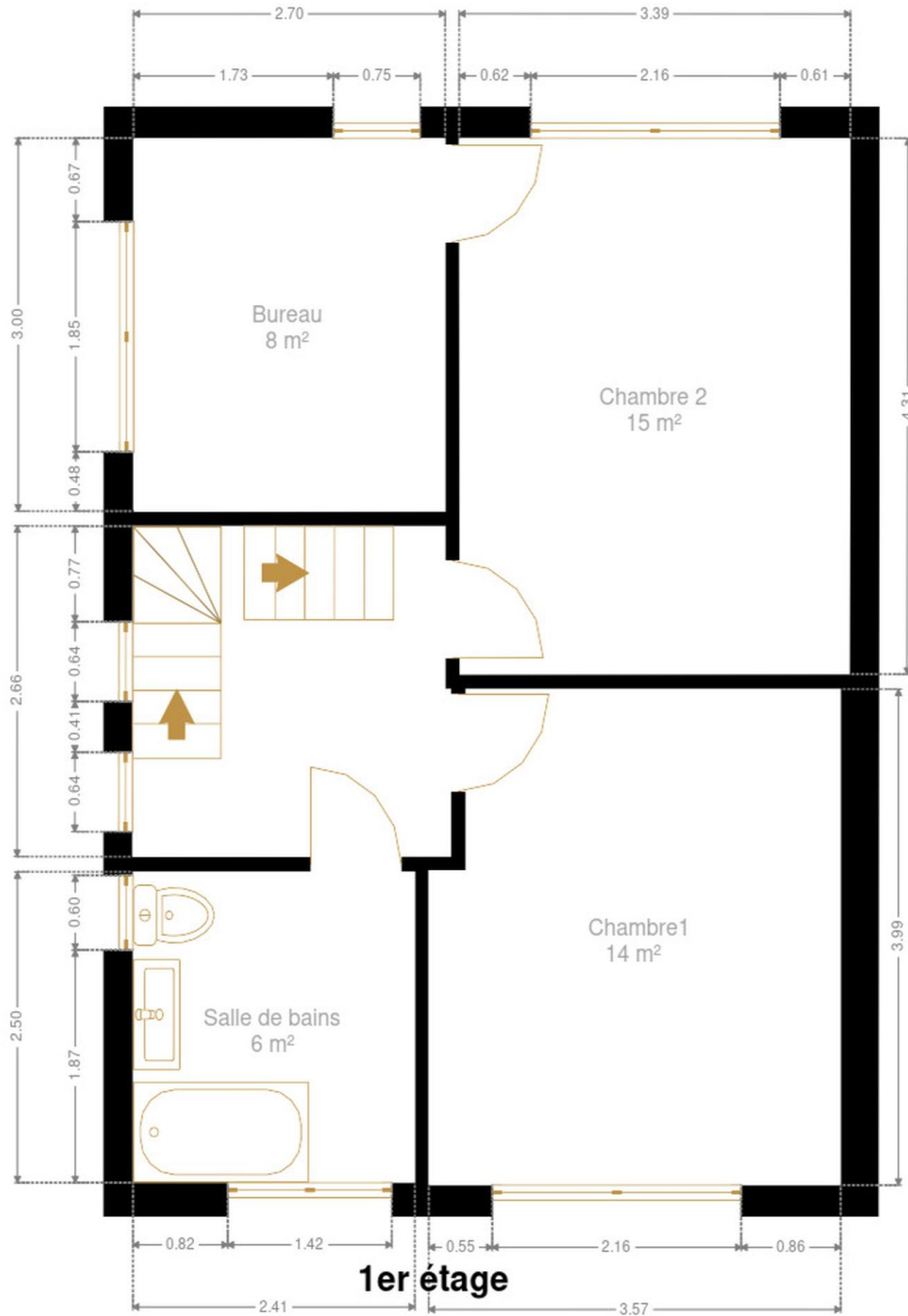
Plan - Rez-de-chaussée



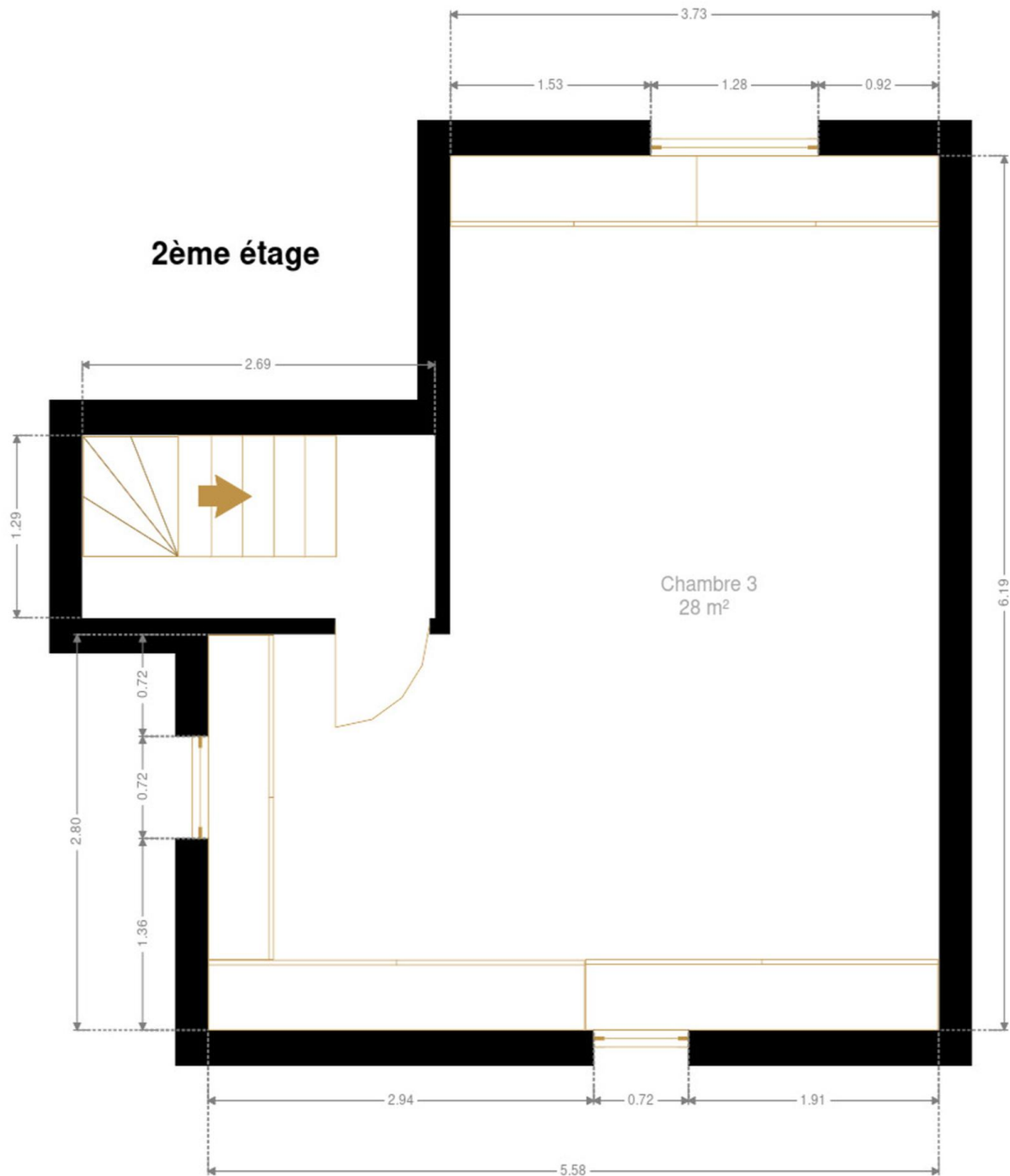
Rez-de-chaussée



Plan - 1er étage



Plan - 2ème étage



## Extérieur

---



## Technique

<b>Année de rénovation</b>	2024
<b>Zingueries</b>	
Bon	
Zinc	
<b>État</b>	Bon
<b>Couverture</b>	Tuiles terre cuite
<b>Matériaux façade</b>	Brique rouge
<b>Etat</b>	Bon

### Châssis

Type électrique  
Pvc  
Double

<b>Compteur gaz</b>	Individuel
<b>Ventilation</b>	Naturelle
<b>Parlophone</b>	Oui
<b>Compteur électrique</b>	Bi-horaire

### Chauffage

Central  
Gaz de ville  
Radiateur(s)  
À ventouse  
Autre

### Compt. d'eau

Individuel  
Nombre 1







# Réf. Mechelsesteenweg

Adresse du bien :  
Mechelsesteenweg 33 1970 - Wezembeek-oppem

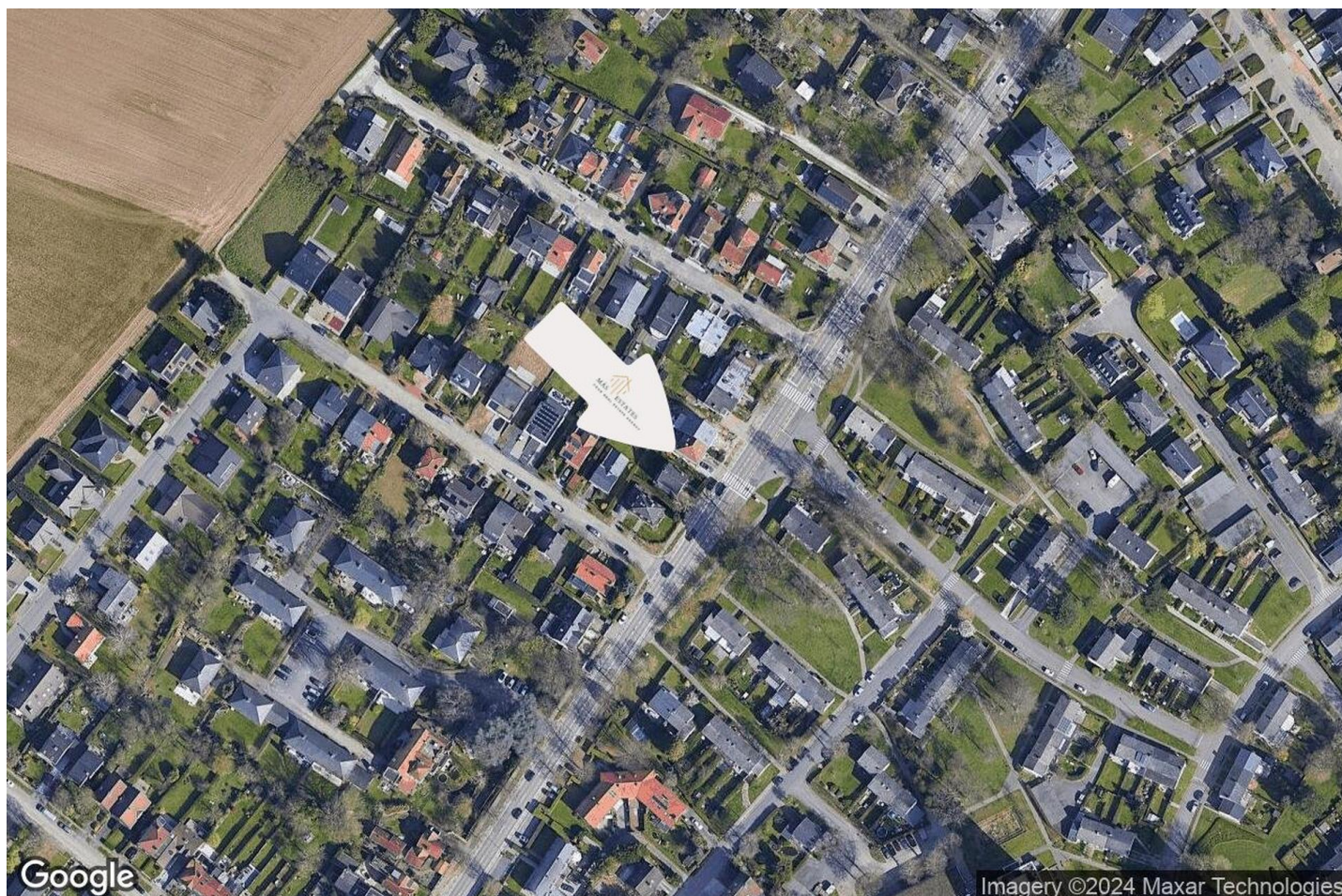
## Description détaillée de l'environnement

### MOBILITÉ

Arrêt de bus	20 m
Accès ferroviaire	13000 m
Accès autoroutier	2700 m



## Plan situation



🏠 MÁS Estates

📍 Rue du Cloître 36, 1020 LAEKEN

✉️ hello@masestates.be

☎️ +32 490 64 77 01

🌐 www.masestates.be

📄 N° IPI : 515.008

👤 Fabian Soto Moral

✉️ fabian@masestates.be

☎️ +32 490 64 77 01

📄 N° IPI : 515008