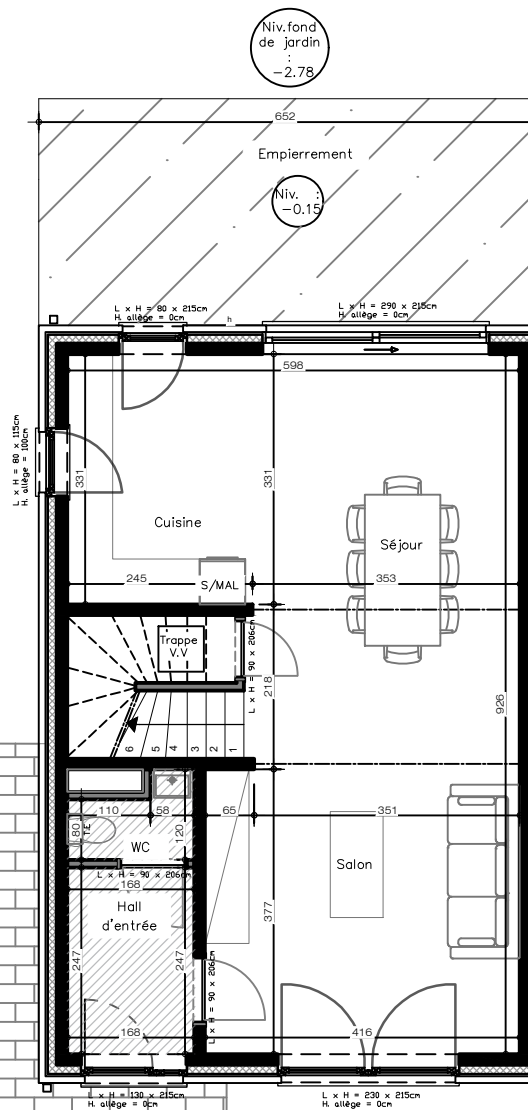
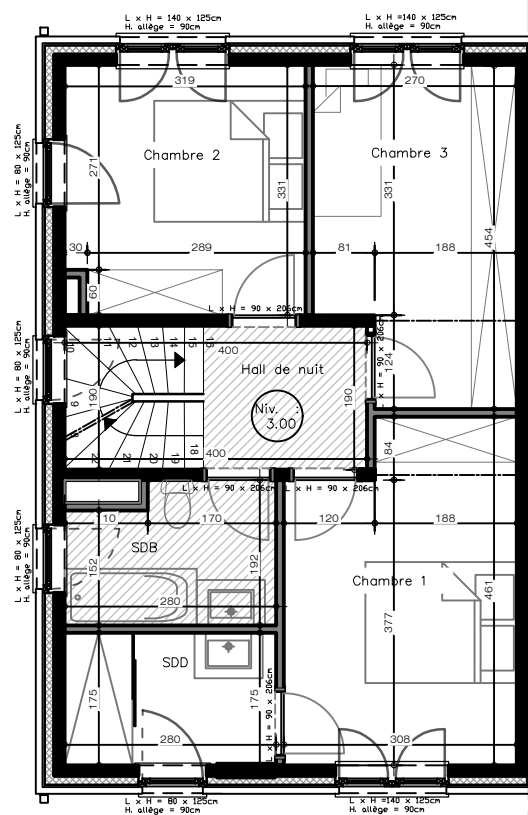


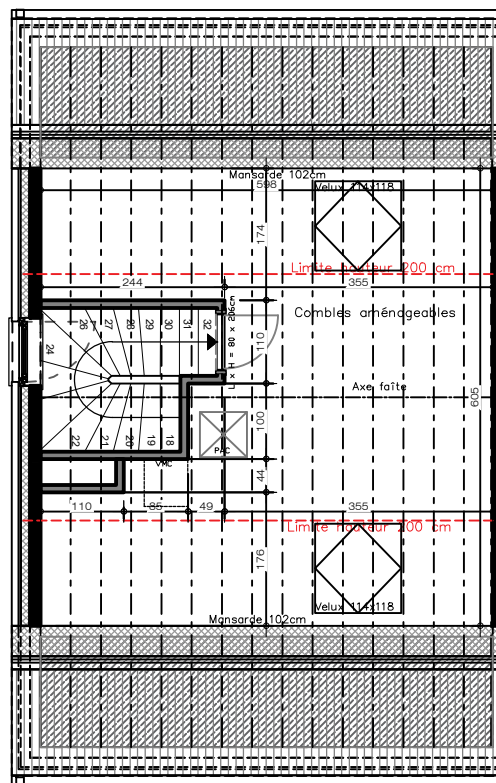
# Rez -de-chaussée



# Rez + 1



# Combles

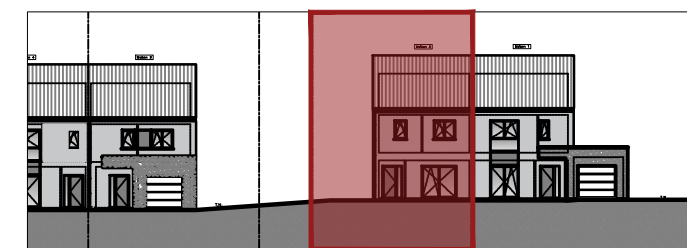


Chaussée du Roi Baudouin  
7030 Saint-Symphorien

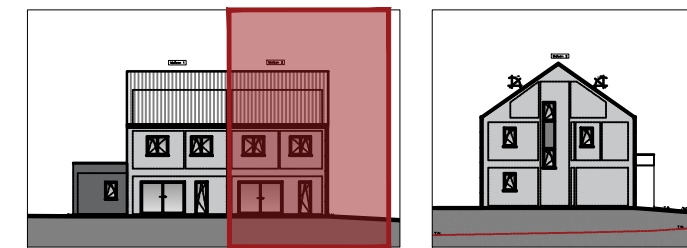
## Maison 2

Surface brute	195.99m <sup>2</sup>
Séjour + Cuisine	43.11m <sup>2</sup>
Garage	/
Chambre 1	13.19m <sup>2</sup>
Chambre 2	10.54m <sup>2</sup>
Chambre 3	11.25m <sup>2</sup>
Terrasse	19.59m <sup>2</sup>
Jardin	637m <sup>2</sup>

## Situation

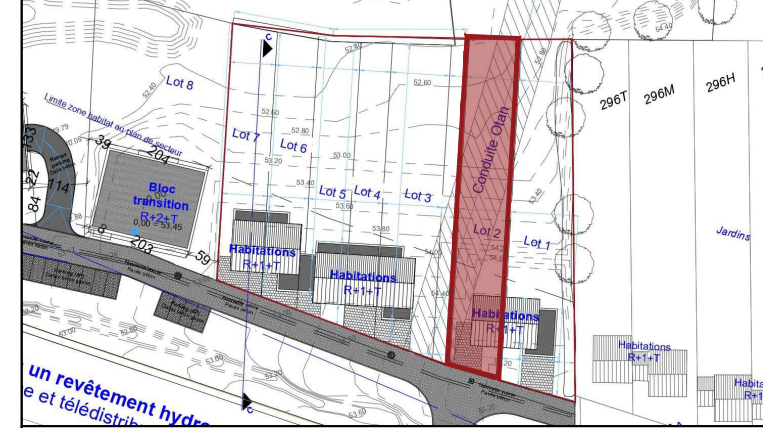
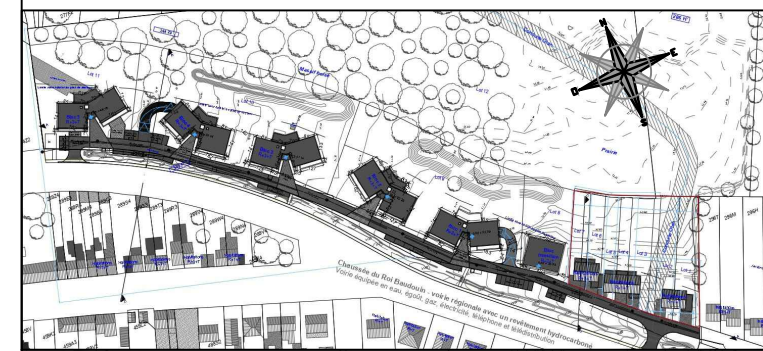


Elevation Sud



Elevation Nord

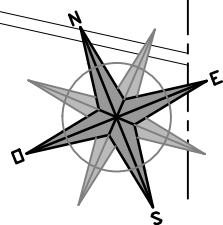
Elevation Ouest



Date : 21-04-23



Ech. : 1/75e



Document non contractuel - Des modifications sont susceptibles d'être apportées en fonction des nécessités de la réalisation - L'ameublement et l'aménagement des cuisines sont dessinés à titre d'illustration. Pour toutes informations à propos des techniques spéciales du bâtiment, veuillez vous référer aux plans techniques et au cahier des charges commercial.

