

Rez-de-chaussée

Rez + 1

Combles

Chaussée du Roi Baudouin
7030 Saint-Symphorien

Maison 6

Surface brute	235.03m ²
Séjour + Cuisine	41.84m ²
Garage	28.10m ²
Chambre 1	12.01m ²
Chambre 2	12.80m ²
Chambre 3	10.49m ²
Terrasse	39.03m ²

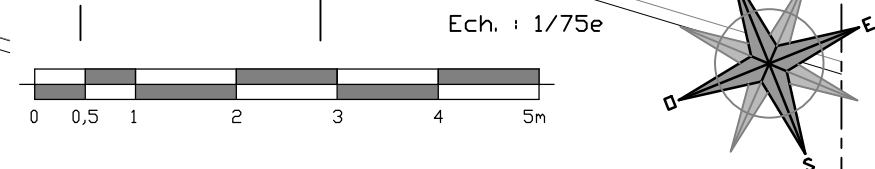
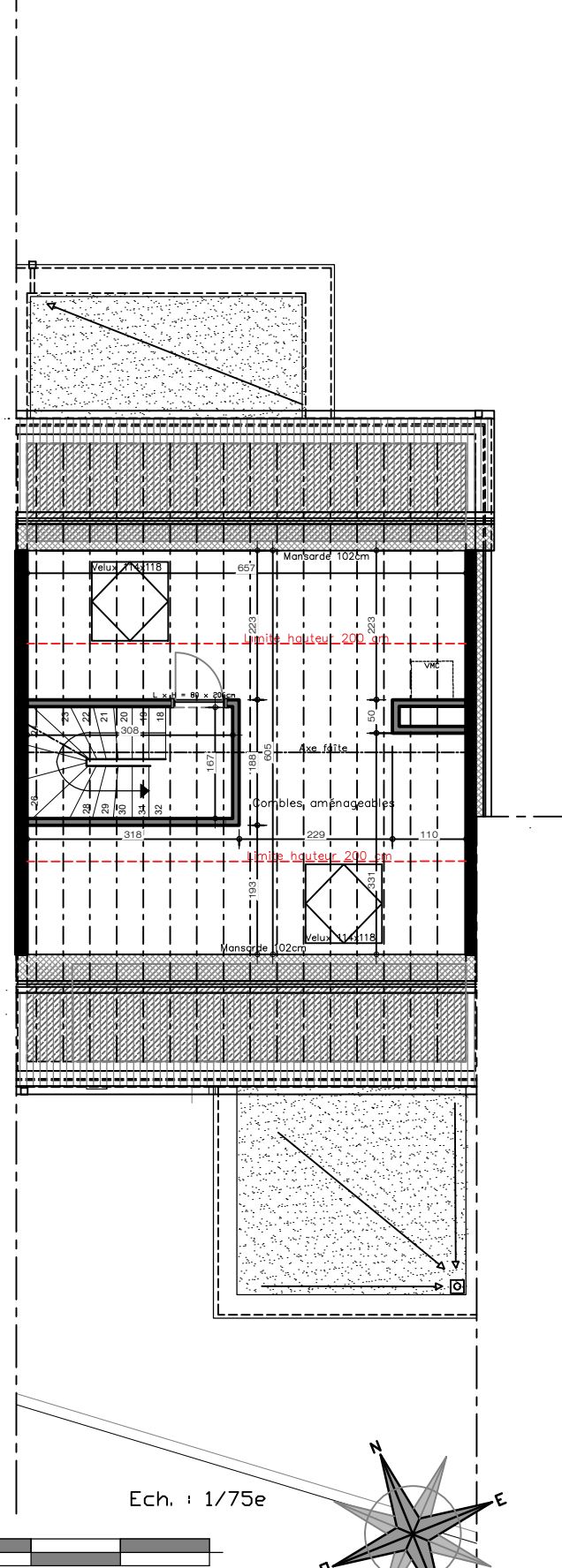
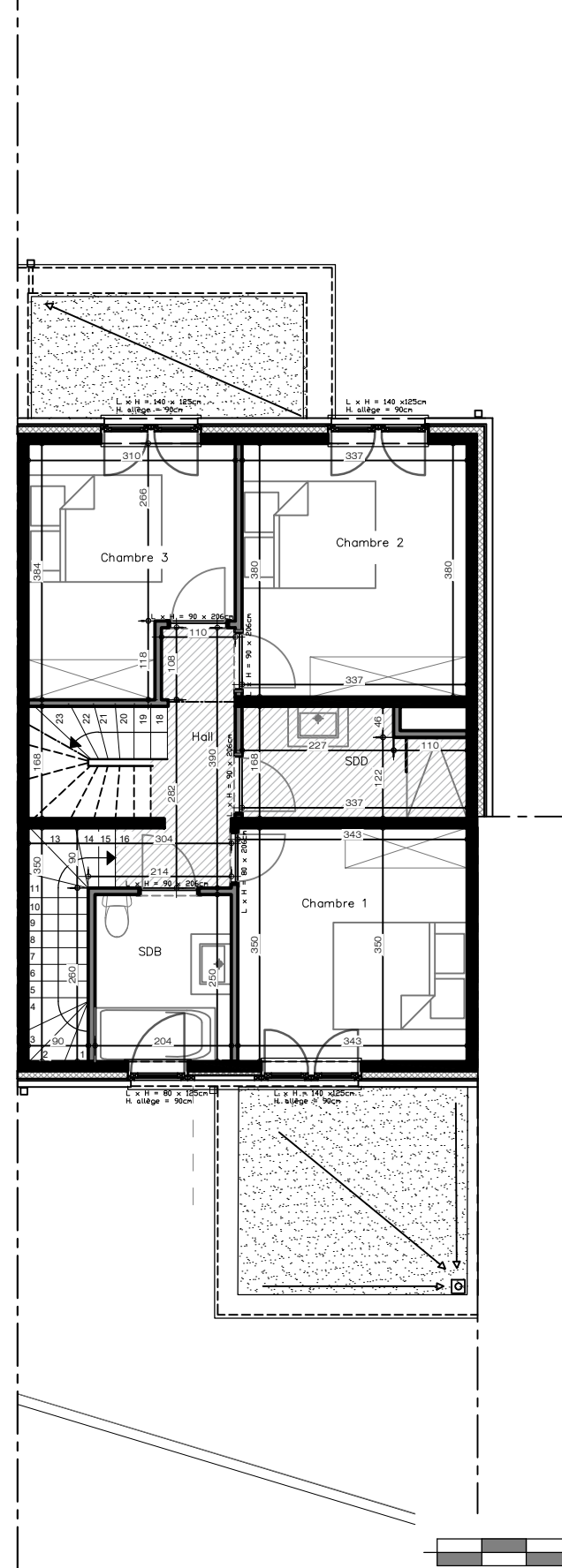
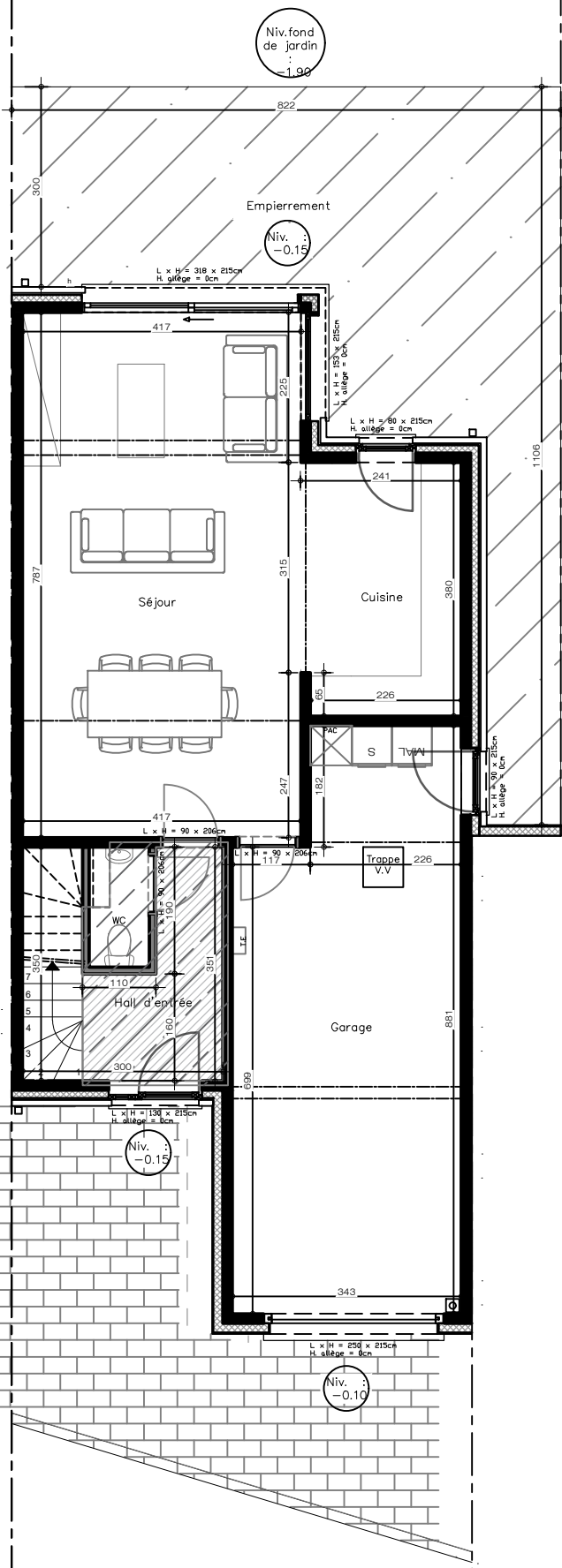
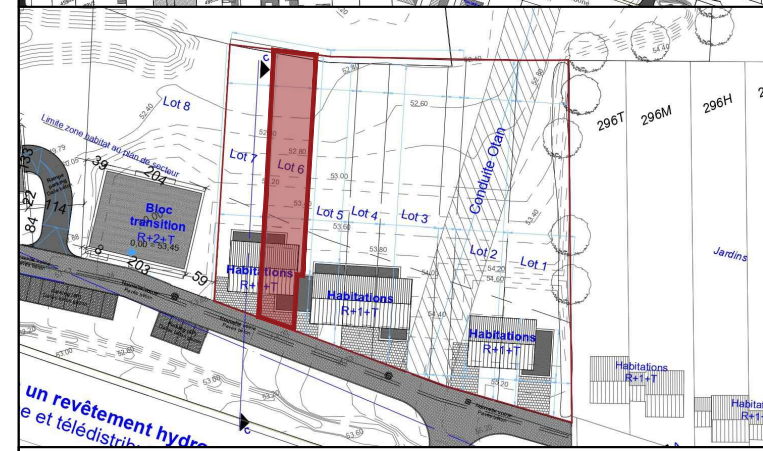
Situation



Elevation Sud



Elevation Nord



Date : 21-04-23

Document non contractuel - Des modifications sont susceptibles d'être apportées en fonction des nécessités de la réalisation - L'aménagement et l'aménagement des cuisines sont dessinées à titre d'illustration. Pour toutes informations à propos des techniques spéciales du bâtiment, veuillez vous référer aux plans techniques et au cahier des charges commercial.

