

# Rez-de-chaussée

# Rez + 1

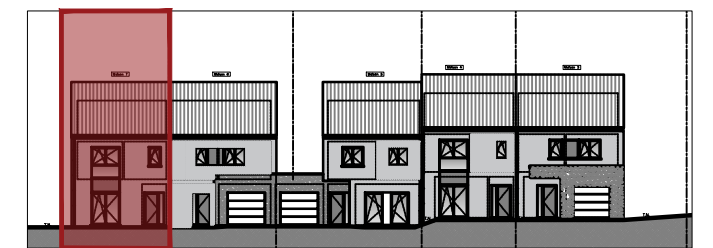
# Combles

Chaussée du Roi Baudouin  
7030 Saint-Symphorien

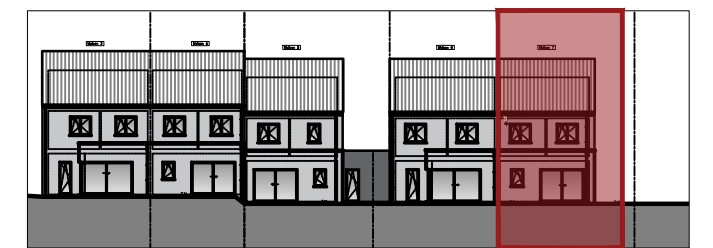
## Maison 7

Séjour + Cuisine	51.06m <sup>2</sup>
Garage	/
Chambre 1	12.72m <sup>2</sup>
Chambre 2	10.89m <sup>2</sup>
Chambre 3	10.61m <sup>2</sup>
Terrasse	19.30m <sup>2</sup>
Jardin	443m <sup>2</sup>

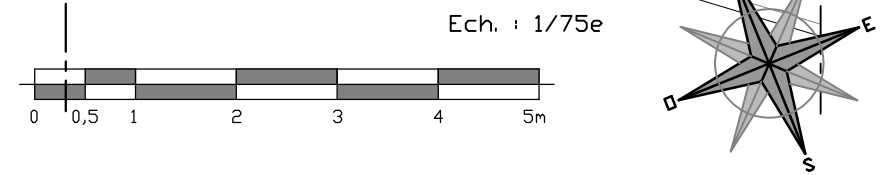
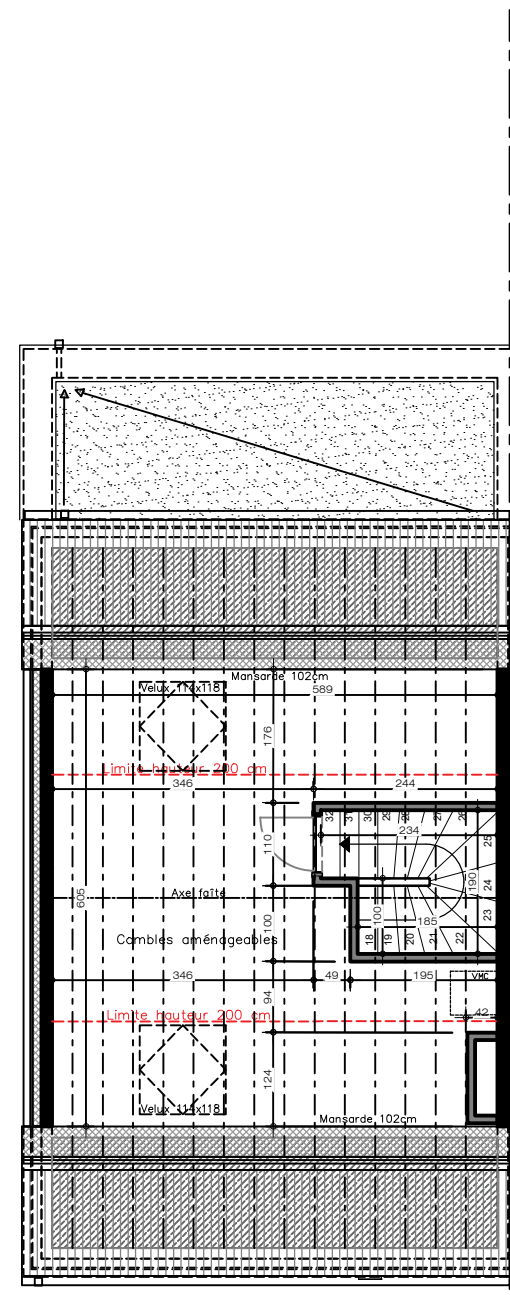
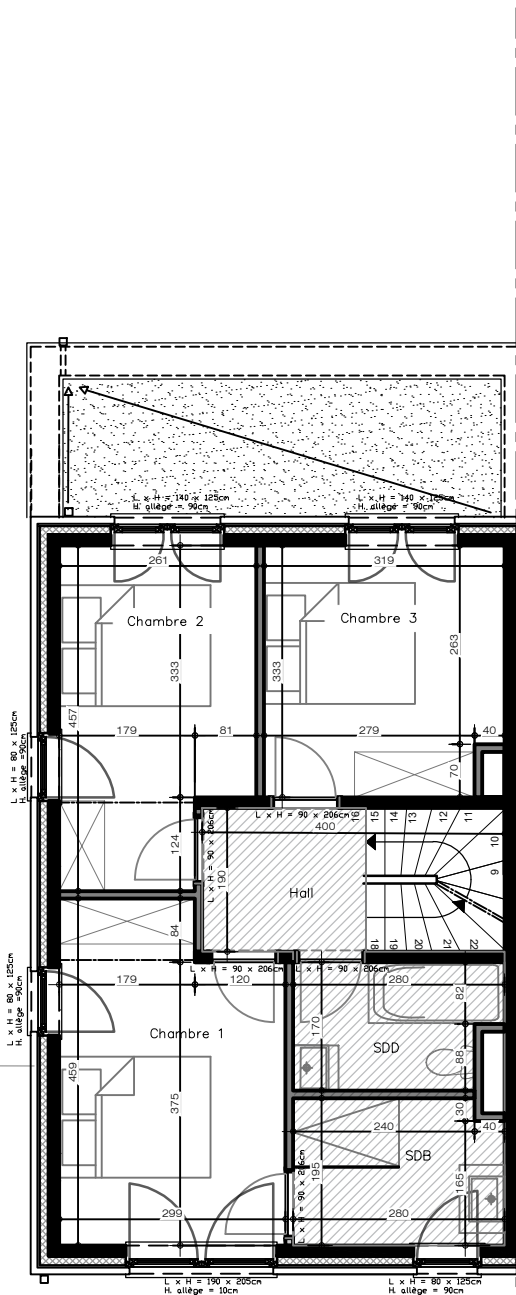
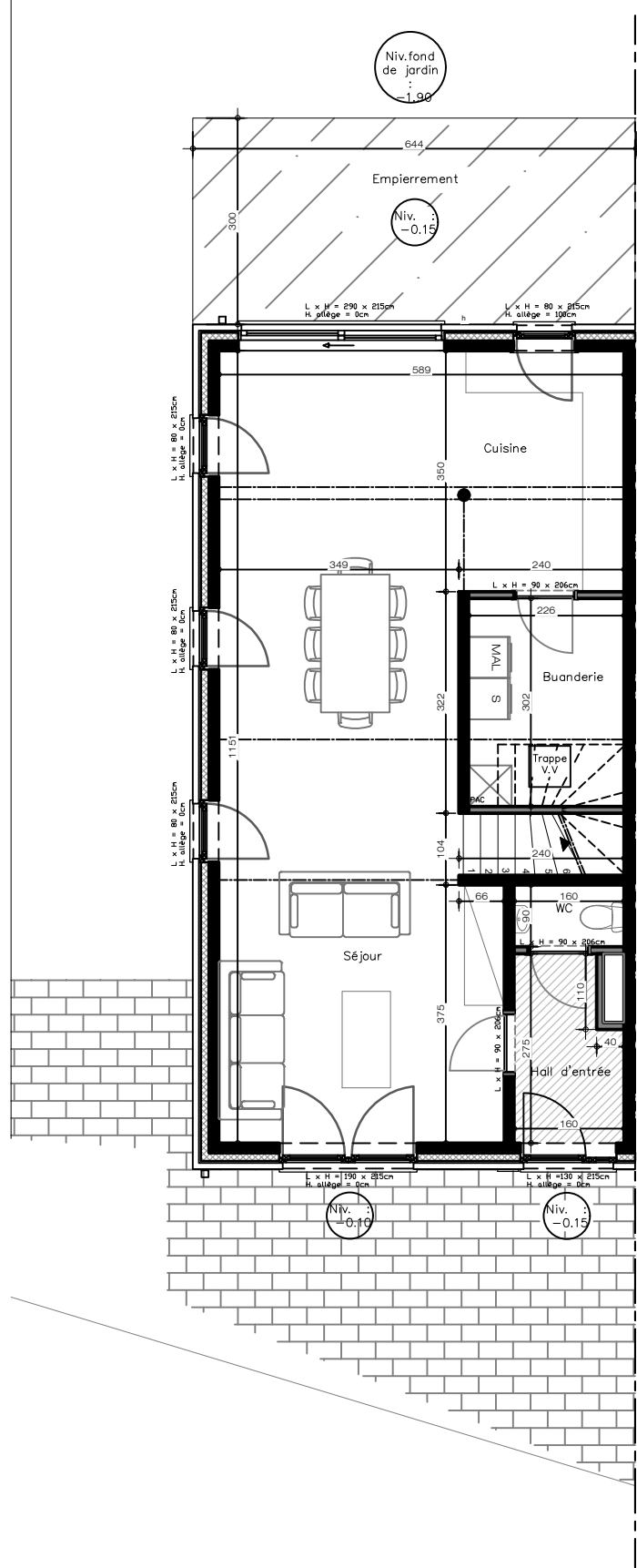
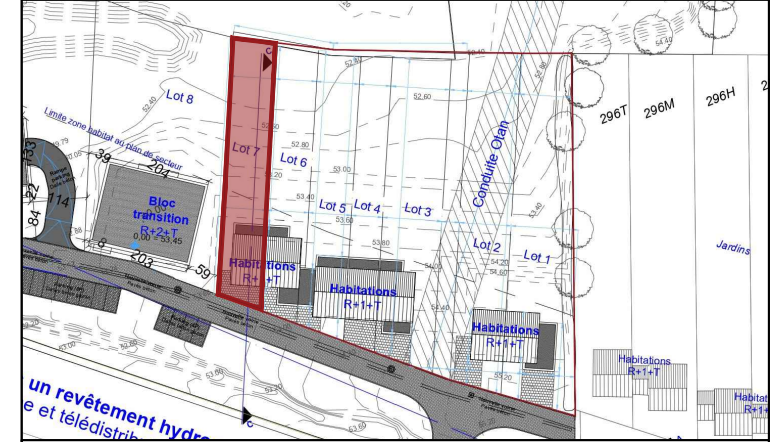
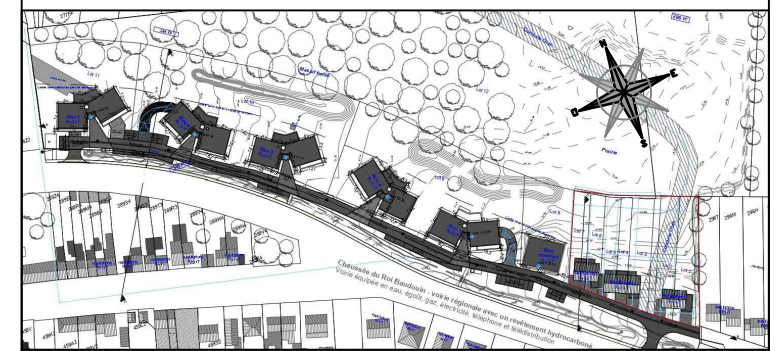
## Situation



Elevation Sud



Elevation Nord



Date : 20-02-24

Document non contractuel - Des modifications sont susceptibles d'être apportées en fonction des nécessités de la réalisation - L'aménagement et l'aménagement des cuisines sont dessinées à titre d'illustration. Pour toutes informations à propos des techniques spéciales du bâtiment, veuillez vous référer aux plans techniques et au cahier des charges commercial.

