



258 500 €

Réf. OupeyeThierAbbaye23
Rue Thier de l'Abbaye 23 - 4680 Oupeye



152 m²



3



1

CASULA SPRL

+32 84 77 00 43 - mail : info@easyhome-immo.be
Borchamps 24 --- 6900 Marche-en-Famenne
TVA : BE 0669 936 537 - IPI 509.677

Coordonnées du bien

Rue Rue Thier de l'Abbaye

N° 23

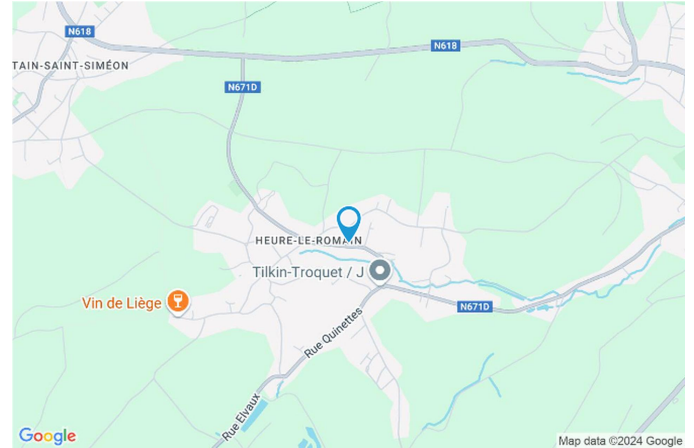
CP 4680

Ville Oupeye

Pays Belgique

Latitude 50.732227

Longitude 5.636490



PARCELLE - DIMENSIONS ET AMÉNAGEMENTS

↖ Orientation façade avant Sud
↘ Déclivité

► Largeur de la façade 11.00 m

► Surface bâtie au sol 130.00 m²

► Profondeur de la parcelle 32 m

► Surface de la parcelle 572.00 m²

► Largeur de la parcelle 26.00 m

Informations provenant du site du cadastre



Description globale du bien

Etat général	Bon
Surface habitable	121 m ²
Surface totale	152 m ²
Nombre de façades	4
Nombre d'étages	1
Nombre de pièces	10
Nombre de chambre(s)	3
Nombre de salle de bains	1
	Maison
Garage	1 place(s)
Environnement	Zone d'habitation



Descriptif extérieur

Jardin (terrain arrière)		Terrasse (terrain arrière)
Fermé clôtures haies		Orientation nord
Aménagé pelouse		
En palier		
Parking (terrain avant)	Place(s) 1	
Terrasse (terrain arrière)	20 m ²	
Sol pavés		
Éclairage		

Aménagement intérieur

Rez-de-chaussée	90 m ²
Hall d'entrée, salon, cuisine, garage, wc, remise 1, remise 2	
1er étage	50 m ²
Chambre 1, chambre 2, chambre 3, salle de bains, escalier	
Sous-sol	12 m ²
Cave	

Rez-de-chaussée

Hall d'entrée

 superficie : 10.69 m²

Longueur : 5.09 m

Largeur : 2.38 m

Porte

Pvc

Double

Hauteur sous-plafond

2,5 m

Éclairage

Mural

Escalier

Bois

1/4 tournant

Prise(s) électrique(s)

1

Rez-de-chaussée

Salon

 superficie : 31.47 m²

Longueur : 7.01 m

Largeur : 6.44 m

FenêtreChâssis PVC double vitrage
type oscillo-battants volets type
manuel électrique**Éclairage**

Point lumineux au plafond

Sol

Carrelage

Chauffage

Radiateur(s)

Hauteur sous-plafond

2,5 m

Prise(s) électrique(s)

8

Rez-de-chaussée

Cuisine

 superficie : 18.16 m²

Longueur : 5.12 m

Largeur : 3.71 m

Hauteur sous-plafond

2,5 m

Prise(s) électrique(s)

9

Type

Semi-équipée

Évier

Simple

Plaque de cuisson

Type gaz

Hotte

1

Lave-vaisselle

Type classique

De la marque BOSCH

FenêtreChâssis PVC double vitrage
type oscillo-battants**Sol**

Carrelage

Éclairage

Point lumineux au plafond

Chauffage

Radiateur(s)

Meubles

Oui

Rez-de-chaussée

Garage



 superficie : 19.39 m²

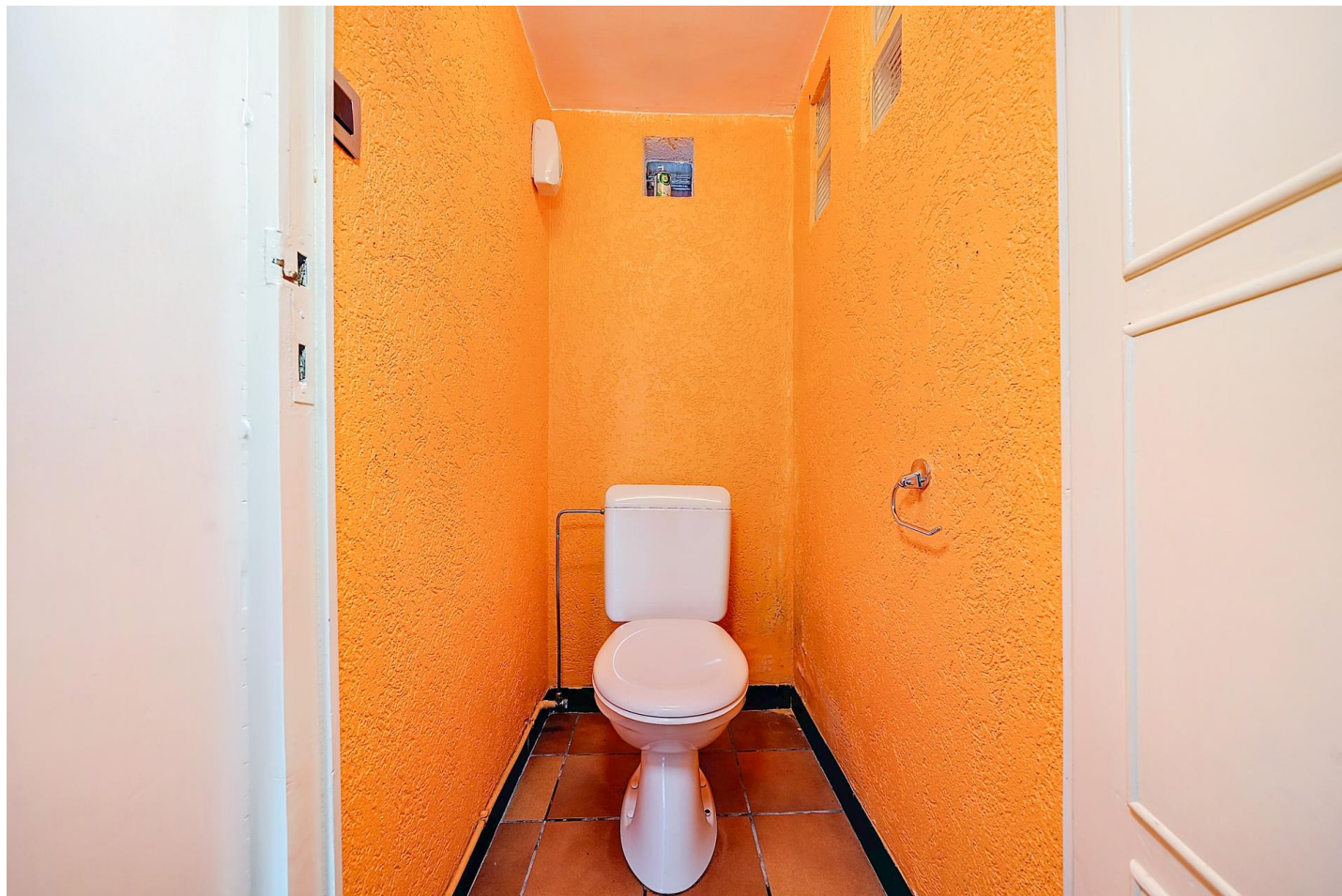
Longueur : 5.98 m

Largeur : 3.49 m

Accès		Sol	Béton
Terrasse		Hauteur sous-plafond	2,1 m
Jardin		Éclairage	Point lumineux au plafond
Nombre de voitures	1	Oui	1
Porte	Type ouverture manuelle	Prise(s) électrique(s)	9
Fenêtre	Type de fenêtre bloc de verre		

Rez-de-chaussée

Wc

 superficie : 1.03 m²

Longueur : 1.18 m

Largeur : 0.88 m

WC

Classique

Sol

Carrelage

Hauteur sous-plafond

2,2 m

Éclairage

Point lumineux mural

Rez-de-chaussée

Remise 1

 superficie : 7.70 m²

Longueur : 3.06 m

Largeur : 2.51 m

Sol	Béton
Hauteur sous-plafond	2,4 m
Éclairage	Point lumineux au plafond
Prise(s) électrique(s)	1

Rez-de-chaussée

Remise 2

 superficie : 1.22 m²

Longueur : 1.18 m

Largeur : 1.04 m

Sol Béton

Hauteur sous-plafond 2,4 m

1er étage

Chambre 1

 superficie : 16.66 m²

Longueur : 4.10 m

Largeur : 4.06 m

Accès	Balcon	Sol	Vinyle
Porte		Hauteur sous-plafond	2,4 m
Matière pvc vitrée		Éclairage	Point lumineux au plafond
Vitrage double		Chauffage	Radiateur(s)
Volets type manuel		Prise(s) électrique(s)	3
Fenêtre	Châssis PVC double vitrage type oscillo-battants volets type manuel		

1er étage

Chambre 2

 superficie : 7.46 m²

Longueur : 4.10 m

Largeur : 1.82 m

Accès	Balcon	Sol	Vinyle
Porte		Hauteur sous-plafond	2,4 m
Matière pvc vitrée		Éclairage	Point lumineux au plafond
Vitrage double		Chauffage	Radiateur(s)
Volets type manuel		Prise(s) électrique(s)	3
Fenêtre	Châssis PVC double vitrage type oscillo-battants volets type manuel		

1er étage

Chambre 3

 superficie : 12.15 m²

Longueur : 3.61 m

Largeur : 3.45 m

FenêtreChâssis PVC double vitrage
type oscillo-battants**Sol**

Vinyle

Hauteur sous-plafond

2,4 m

Éclairage

Point lumineux au plafond

Chauffage

Radiateur(s)

Prise(s) électrique(s)

3

1er étage

Salle de bains

 superficie : 6.28 m²

Longueur : 2.64 m

Largeur : 2.38 m

Hauteur sous-plafond	2,5 m
Prise(s) électrique(s)	1
Douche	Oui
WC	Classique
Lavabo	Simple

Fenêtre	Châssis PVC double vitrage type oscillo-battants
Éclairage	Point lumineux au plafond
Chauffage	Radiateur(s)
Sol	Vinyle

Sous-sol

Cave

 superficie : 12.04 m²

Longueur : 6.43 m

Largeur : 2.26 m

Sol	Béton
Hauteur sous-plafond	1,8 m
Éclairage	Point lumineux mural
Prise(s) électrique(s)	2

Autres**1ER ÉTAGE - ESCALIER**

 superficie : 7.75 m²

Longueur : 3.25 m

Largeur : 2.38 m

Escalier

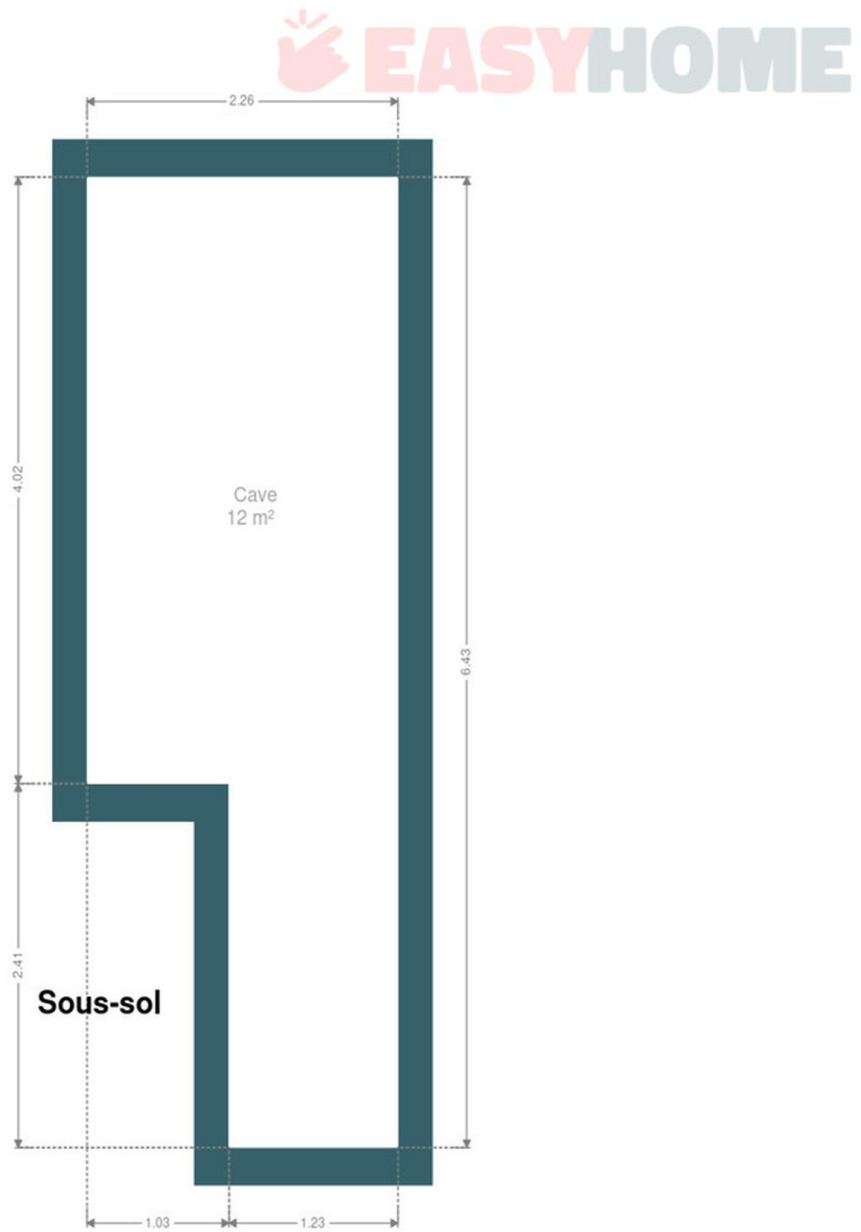
Matériaux bois

Type 1/4 tournant

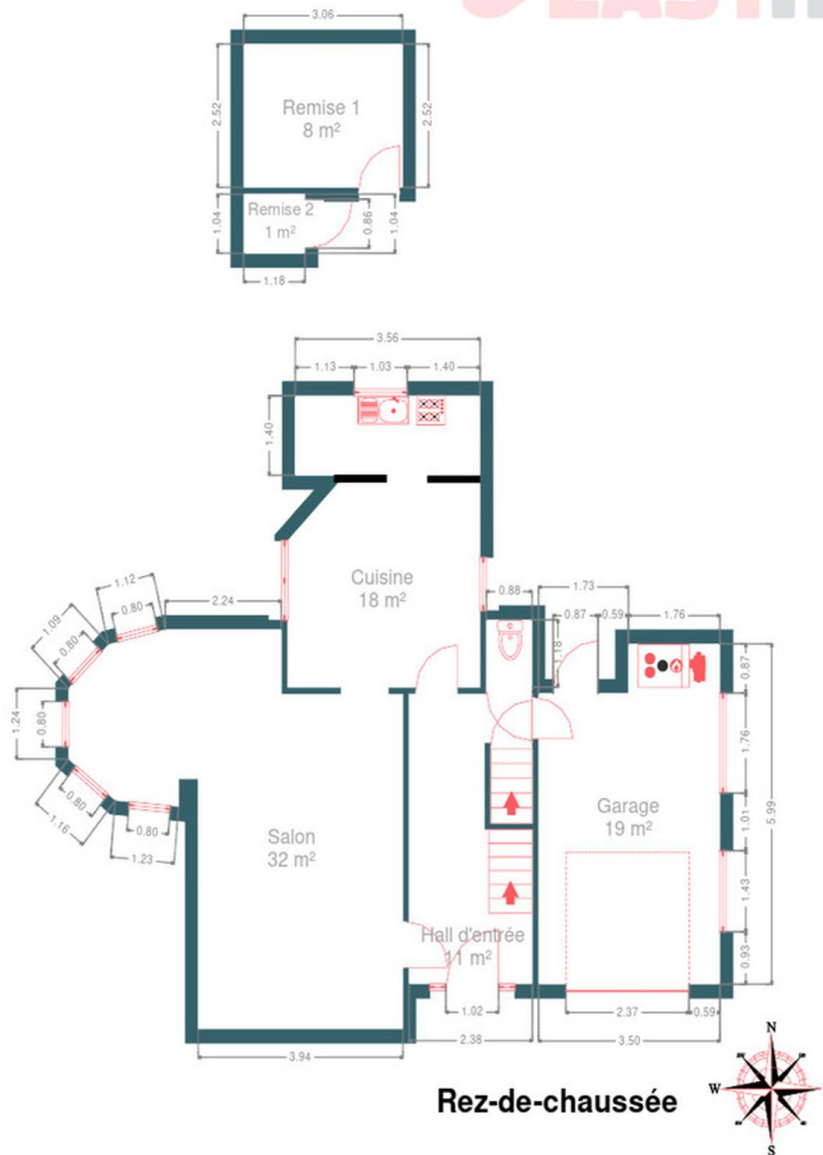
RÉCAPITULATIF DES MÉTRÉS

Rez-de-chaussée	Longueur	Largeur	Superficie
Hall d'entrée	5.09 m	2.38 m	10.69 m ²
Salon	7.01 m	6.44 m	31.47 m ²
Cuisine	5.12 m	3.71 m	18.16 m ²
Garage	5.98 m	3.49 m	19.39 m ²
Wc	1.18 m	0.88 m	1.03 m ²
Remise 1	3.06 m	2.51 m	7.70 m ²
Remise 2	1.18 m	1.04 m	1.22 m ²
1er étage	Longueur	Largeur	Superficie
Chambre 1	4.10 m	4.06 m	16.66 m ²
Chambre 2	4.10 m	1.82 m	7.46 m ²
Chambre 3	3.61 m	3.45 m	12.15 m ²
Salle de bains	2.64 m	2.38 m	6.28 m ²
Escalier	3.25 m	2.38 m	7.75 m ²
Sous-sol	Longueur	Largeur	Superficie
Cave	6.43 m	2.26 m	12.04 m ²
Total			152 m²

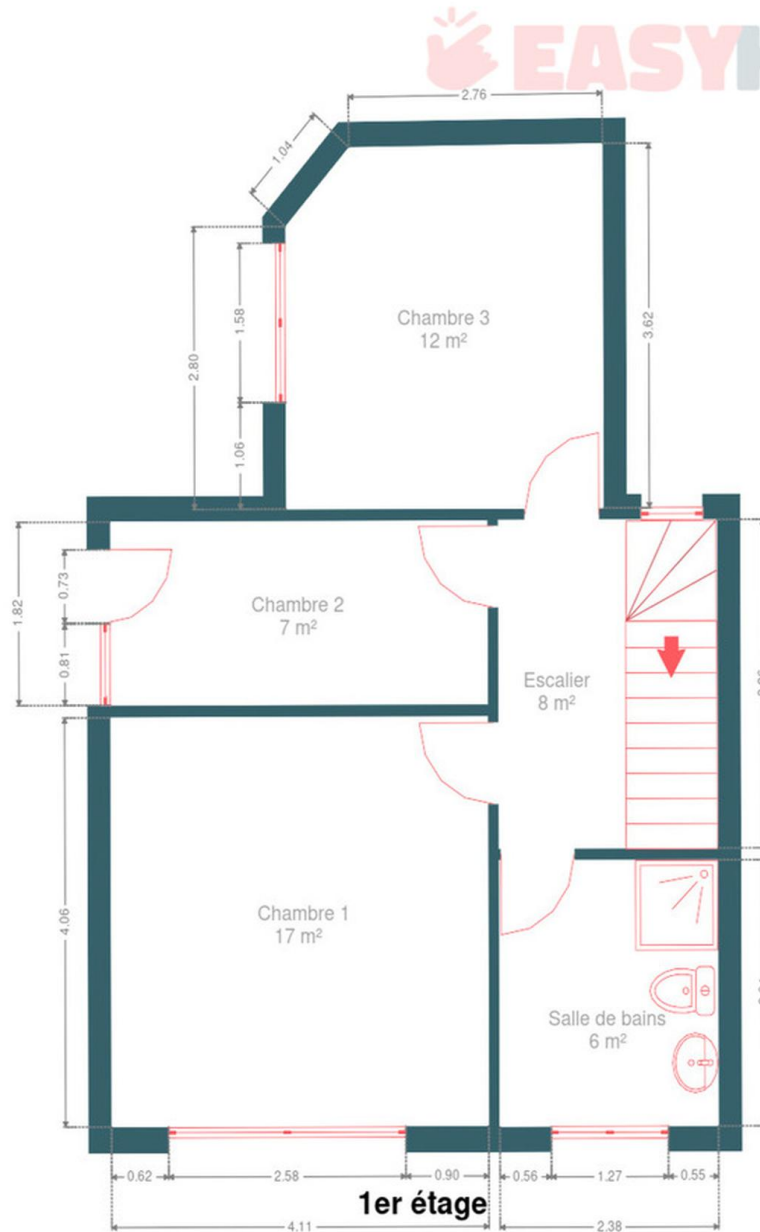
Plan - Sous-sol



Plan - Rez-de-chaussée



Plan - 1er étage

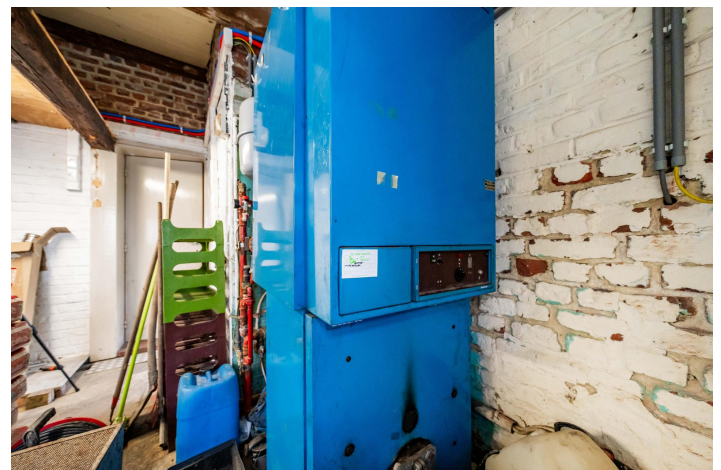


Extérieur



Technique

État	Bon
Couverture	
Tôle ondulée	
Tuiles	
Matériaux façade	Brique
Etat	Bon
Châssis	
Matière pvc	
Vitrage double	
Couleur blanc	
Compteur électrique	Bi-horaire
Chauffage	
Type central	
Nature mazout	
Radiateur(s)	
Buderus	
Année 1988	
Compt. d'eau	Nombre 1
TV	Prise tv
Téléphone	Oui
Internet	Câble
Citerne mazout	
Enterrée	
Capacité 220 L	



Description détaillée de l'environnement

MOBILITÉ

Arrêt de bus	300 m
Accès ferroviaire	5000 m
Accès autoroutier	5000 m

ÉCOLES

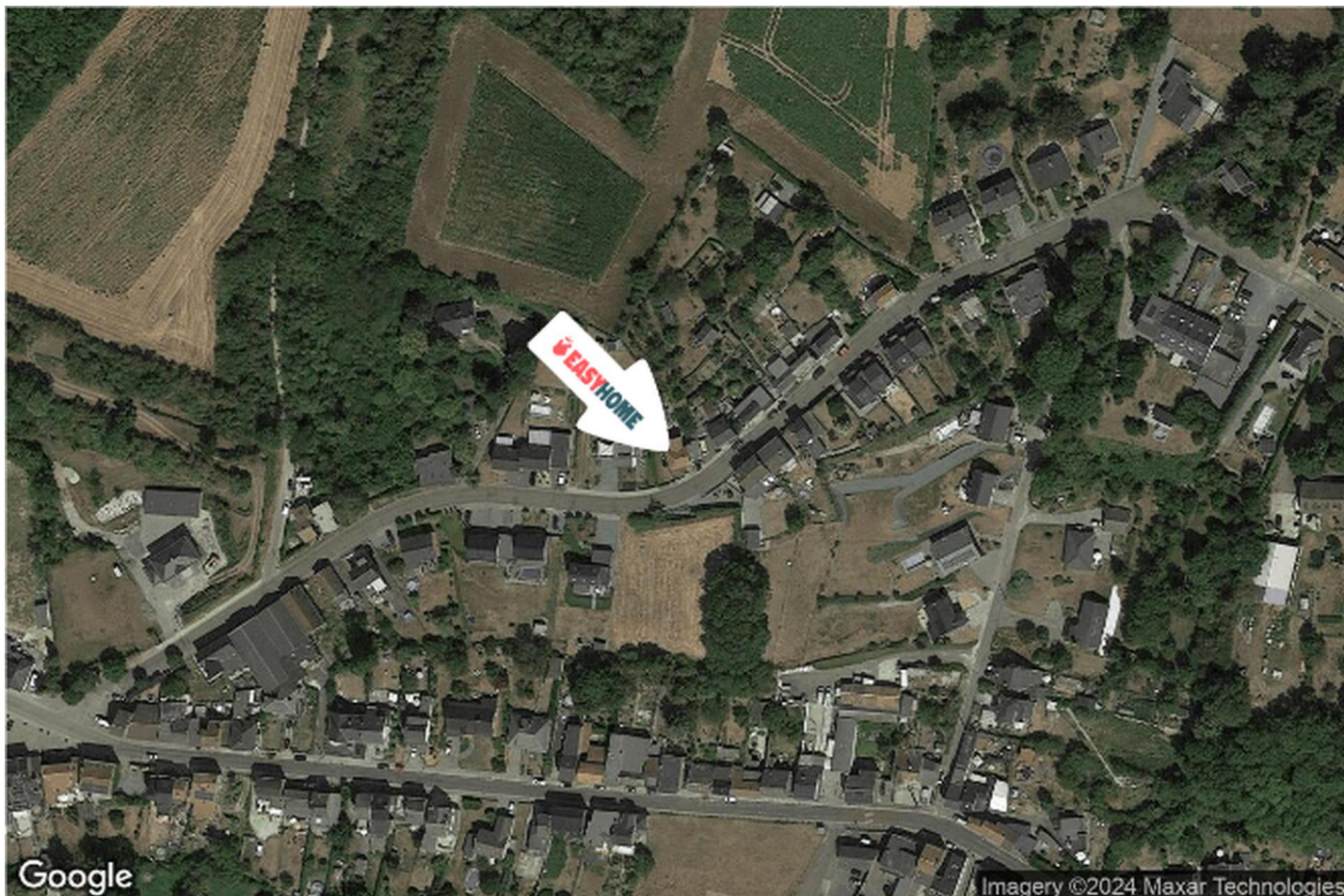
Ecole Saint-André	2636 m
-------------------	--------



POINTS D'INTÉRÊTS

Agence de Voyage	96 m
MMi Solution	
Entrepreneur général	462 m
Sobat	
Pharmacie	486 m
Pharmacie Lernoux -Lafontaine Sabine	
Dentiste	662 m
Marc Bodson	
Santé	1404 m
Association Interrégionale Guidance et de Santé	
Entrepreneur général	1748 m
Entreprise Schoutende	
Santé	2051 m
Bouleaux (Les) sa	
Restaurant	2479 m
Shangri-la	

Plan situation



- 📍 EasyHome
- 📍 Borchamps 24, 6900
Marche-en-Famenne
- ✉ info@easyhome-immo.be
- ☎ +32 84 77 00 43
- 🌐 <https://www.easyhome-immo.be/>
- 📄 N° IPI : 509.677

- 👤 Arnaud PHALEMPIN
- ✉ arnaud@easyhome-immo.be
- ☎ +32 477 48 63 90
- Arnaud
PHALEMPIN