



**395 000 €**

# Réf. MontSaintGuibertMartyrs1  
Place des Martyrs 1 - 1435 Mont-saint-guibert



271 m<sup>2</sup>



4



1

**CASULA SPRL**

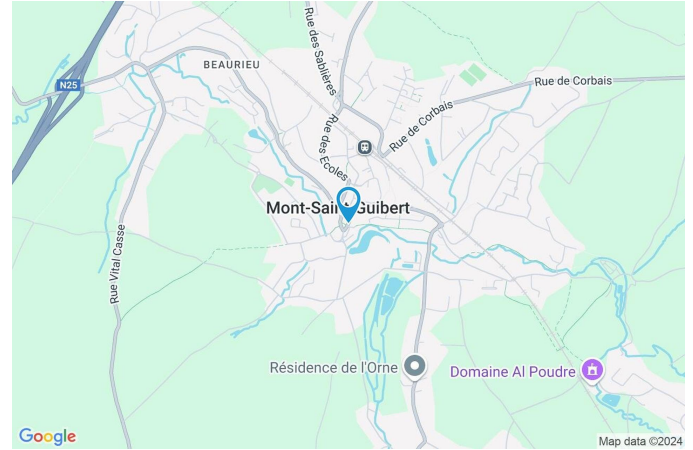
+32 84 77 00 43 - mail : [info@easyhome-immo.be](mailto:info@easyhome-immo.be)

Borchamps 24 --- 6900 Marche-en-Famenne



TVA : BE 0669 936 537 - IPI 509.677

## Coordonnées du bien

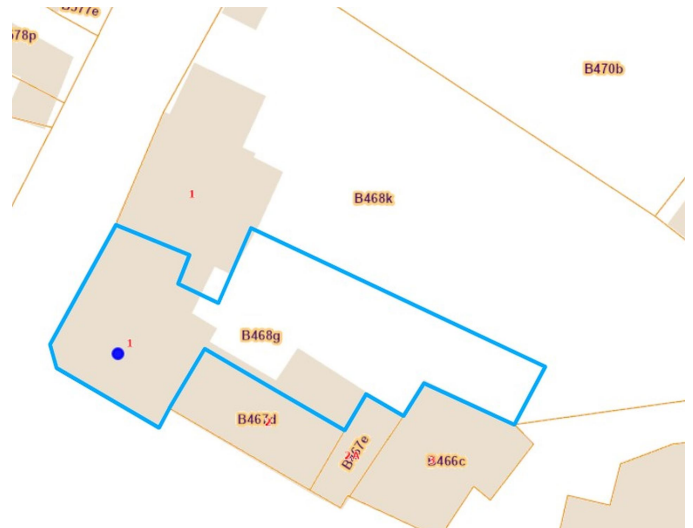
Rue	Place des Martyrs
N°	1
CP	1435
Ville	Mont-saint-guibert
Pays	Belgique
Latitude	50.634174
Longitude	4.611382



## PARCELLE - DIMENSIONS ET AMÉNAGEMENTS

 Orientation façade avant	Nord-ouest
 Déclivité	
▶ Largeur de la façade	11.00 m
▶ Surface bâtie au sol	133.00 m <sup>2</sup>
▶ Profondeur de la parcelle	32 m
▶ Surface de la parcelle	308.00 m <sup>2</sup>
▶ Largeur de la parcelle	11.00 m

Informations provenant du site du cadastre



## Description globale du bien

Etat général	Bon
Surface habitable	211 m <sup>2</sup>
Surface totale	271 m <sup>2</sup>
Nombre de façades	3
Nombre d'étages	2
Nombre de pièces	21
Nombre de chambre(s)	4
Nombre de salle de douches	1
	Maison
Garage	1 place(s)
Environnement	Zone d'habitation



## Descriptif extérieur

Jardin (terrain arrière)  
Fermé clôtures haies muret murs  
Aménagé pelouse  
Sud-est

Plat  
Terrasse (terrain arrière) 38 m<sup>2</sup>  
Sol carrelage  
Toiles solaire à ouverture électrique prise(s) électrique(s) 3

Terrasse (terrain arrière)  
Éclairage prise(s) électrique(s) 2  
Orientation sud-est

## Aménagement intérieur

Rez-de-chaussée	86 m <sup>2</sup>
Salon, salle à manger, cuisine, garage, wc 1, buanderie, hall, escalier	
1er étage	86 m <sup>2</sup>
Hall de nuit 1, chambre 1, chambre 2, salle de douche, bureau, wc 2, débarras 1, débarras 2	
2ème étage	68 m <sup>2</sup>
Hall de nuit 2, chambre 3, chambre 4, grenier	
Sous-sol	31 m <sup>2</sup>
Cave 1, cave 2, escalier	

Rez-de-chaussée

Salon

 superficie : 18.53 m<sup>2</sup>

Longueur : 4.56 m

Largeur : 4.06 m

**Ouvert sur****Fenêtre****Sol****Hauteur sous-plafond****Éclairage**

Spots encastrés

Point lumineux au plafond mural

**Salle à manger**Châssis PVC double vitrage  
type oscillo-battants

Carrelage

2.7 m

**Chauffage****Prise(s) électrique(s)****Prise télédistribution****Prise téléphone****Prise réseau****Radiateur(s)**

14

Oui

Oui

Oui

Rez-de-chaussée

Salle à manger

 superficie : 22.14 m<sup>2</sup>

Longueur : 4.97 m

Largeur : 4.63 m

<b>Hauteur sous-plafond</b>	2.7 m	<b>Éclairage</b>	Spots encastrés
<b>Prise(s) électrique(s)</b>	4		Point lumineux au plafond
<b>Ouvert sur</b>	Salon	<b>Chauffage</b>	Radiateur(s)
<b>Fenêtre</b>	Châssis PVC double vitrage type oscillo-battants		
<b>Sol</b>	Carrelage		

Rez-de-chaussée

Cuisine

 superficie : 12.73 m<sup>2</sup>

Longueur : 4.95 m

Largeur : 2.57 m

**Hauteur sous-plafond**

2.7 m

**Prise(s) électrique(s)**

11

**Type**

Semi-équipée

**Four micro ondes**

De la marque BOSCH

**Évier**

Simple

Avec égouttoir

**Plaque de cuisson**

Type induction

De la marque Siemens

**Hotte**

Type hotte sous-encastree

Évacuation extérieure

De la marque Novy

**Lave-vaisselle**

Type full-intégré

De la marque AEG

**Four**

Type à air pulsé

De la marque BOSCH

**Fenêtre**Châssis PVC double vitrage  
type oscillo-battants

Carrelage

**Sol****Éclairage**

Point lumineux mural

Spots encastrés

**Chauffage**

Radiateur(s)

Rez-de-chaussée

Garage

 superficie : 16.67 m<sup>2</sup>

Longueur : 5.33 m

Largeur : 3.62 m

Nombre de voitures	1	Chauffage	Radiateur(s)
Sol	Carrelage	Oui	1
Hauteur sous-plafond	2.5 m	Prise(s) électrique(s)	3
Éclairage	Point lumineux au plafond		

Rez-de-chaussée

Wc 1

 superficie : 0.93 m<sup>2</sup>

Longueur : 1.13 m

Largeur : 0.82 m

**WC**

Suspendu

**Sol**

Carrelage

**Hauteur sous-plafond**

2.5 m

**Éclairage**

Point lumineux mural



Rez-de-chaussée

Buanderie

 superficie : 5.03 m<sup>2</sup>

Longueur : 2.81 m

Largeur : 1.79 m

<b>Fenêtre</b>	Châssis bois double vitrage type fenêtre de toit	<b>Prise(s) électrique(s)</b>	2
<b>Sol</b>	Carrelage	<b>Escalier</b>	1
<b>Hauteur sous-plafond</b>	5.15 m	<b>Oui</b>	1
<b>Type de plafond</b>	Plafond mansardé		1
<b>Éclairage</b>	Point lumineux mural		

Rez-de-chaussée

Hall

 superficie : 7.92 m<sup>2</sup>

Longueur : 4.06 m

Largeur : 2.57 m

<b>Hauteur sous-plafond</b>	2.7 m
<b>Prise(s) électrique(s)</b>	3
<b>Éclairage</b>	Spots encastrés
<b>Accès</b>	
Terrasse	
Jardin	
<b>Chauffage</b>	Radiateur(s)

<b>Porte</b>	
Type battante	
Matière pvc	
Vitrage double	
<b>Escalier</b>	1
<b>Sol</b>	Carrelage

1er étage

Hall de nuit 1

 superficie : 10.87 m<sup>2</sup>

Longueur : 5.25 m

Largeur : 2.84 m

<b>Escalier</b>	1	<b>Éclairage</b>	Spots encastrés
<b>Fenêtre</b>	Châssis PVC double vitrage type oscillo-battants	<b>Chauffage</b>	Radiateur(s)
<b>Sol</b>	Quick-Step	<b>Prise(s) électrique(s)</b>	1
<b>Hauteur sous-plafond</b>	2.9 m		

1er étage

Chambre 1

 superficie : 22.65 m<sup>2</sup>

Longueur : 5.00 m

Largeur : 4.68 m

**Fenêtre**Châssis PVC double vitrage  
type oscillo-battants**Éclairage**

Point lumineux au plafond

**Sol**

Vinyle

**Chauffage**

Radiateur(s)

**Hauteur sous-plafond**

2.9 m

**Prise(s) électrique(s)**

4

1er étage

Chambre 2

 superficie : 19.04 m<sup>2</sup>

Longueur : 4.70 m

Largeur : 4.05 m

**Fenêtre**Châssis PVC double vitrage  
volets type électrique matière  
pvc type oscillo-battants**Sol**

Quick-Step

**Hauteur sous-plafond**

2.9 m

**Éclairage**

Point lumineux au plafond

**Chauffage**

Radiateur(s)

Pompe à chaleur air-air

**Prise(s) électrique(s)**

9

1er étage

Salle de douche

 superficie : 10.69 m<sup>2</sup>

Longueur : 2.82 m

Largeur : 3.79 m

**Douche**

Cabine

Carrelage + porte

**Lavabo**

Double

**Fenêtre**Châssis PVC double vitrage  
type oscillo-battants**Sol**

Carrelage

**Hauteur sous-plafond**

2.55 m

**Éclairage**

Point lumineux au plafond mural

Spots encastrés

**Chauffage**

Radiateur(s)

**Extracteur d'air**

Oui

**Prise(s) électrique(s)**

7

**Sèche-serviettes**

Électrique

1er étage

Bureau

 superficie : 14.12 m<sup>2</sup>

Longueur : 6.24 m

Largeur : 2.80 m

<b>Fenêtre</b>	Châssis bois double vitrage type fenêtre de toit	<b>Éclairage</b>	Point lumineux au plafond mural
<b>Sol</b>	Carrelage	<b>Chauffage</b>	Radiateur(s)
<b>Type de plafond</b>	Plafond mansardé	<b>Prise(s) électrique(s)</b>	6
<b>Hauteur sous-plafond</b>	2.5 m	<b>Escalier</b>	1

2ème étage

Chambre 3

 superficie : 22.27 m<sup>2</sup>

Longueur : 5.24 m

Largeur : 4.97 m

<b>Fenêtre</b>	Châssis PVC double vitrage type oscillo-battants	<b>Éclairage</b>	Point lumineux mural au plafond
<b>Sol</b>	Quick-Step	<b>Chauffage</b>	Radiateur(s)
<b>Hauteur sous-plafond</b>	2.5 m	<b>Prise(s) électrique(s)</b>	8
<b>Type de plafond</b>	Plafond mansardé		



2ème étage

Chambre 4

 superficie : 20.07 m<sup>2</sup>

Longueur : 4.91 m

Largeur : 4.12 m

<b>Fenêtre</b>	Châssis PVC double vitrage type oscillo-battants	<b>Éclairage</b>	Point lumineux mural au plafond
<b>Sol</b>	Quick-Step	<b>Chauffage</b>	Radiateur(s)
<b>Hauteur sous-plafond</b>	2.5 m	<b>Prise(s) électrique(s)</b>	8
<b>Type de plafond</b>	Plafond mansardé		

Sous-sol

Cave 1

 superficie : 13.85 m<sup>2</sup>

Longueur : 4.65 m

Largeur : 3.09 m

Sol	Carrelage
Hauteur sous-plafond	1.85 m
Éclairage	Point lumineux au plafond
Prise(s) électrique(s)	2

Sous-sol

Cave 2

 superficie : 12.31 m<sup>2</sup>

Longueur : 3.91 m

Largeur : 3.14 m

Sol	Carrelage
Hauteur sous-plafond	1.85 m
Éclairage	Point lumineux au plafond
Prise(s) électrique(s)	2

## Autres

## REZ-DE-CHAUSSÉE - ESCALIER

 superficie : 2.09 m<sup>2</sup>

Longueur : 2.89 m

Largeur : 0.72 m

## 1ER ÉTAGE - WC 2

 superficie : 1.48 m<sup>2</sup>

Longueur : 1.40 m

Largeur : 1.05 m

<b>WC</b>	Suspendu	<b>Éclairage</b>	Spots encastrés
<b>Lavabo</b>	Simple	<b>Chauffage</b>	Radiateur(s)
<b>Sol</b>	Carrelage	<b>Extracteur d'air</b>	Oui
<b>Hauteur sous-plafond</b>	2.55 m	<b>Prise(s) électrique(s)</b>	1

## 1ER ÉTAGE - DÉBARRAS 1

 superficie : 5.46 m<sup>2</sup>

Longueur : 5.59 m

Largeur : 1.37 m

<b>Sol</b>	Béton	<b>Éclairage</b>	Point lumineux au plafond
<b>Hauteur sous-plafond</b>	4.7 m	<b>Prise(s) électrique(s)</b>	1
<b>Type de plafond</b>	Plafond mansardé		

## 1ER ÉTAGE - DÉBARRAS 2

 superficie : 1.95 m<sup>2</sup>

Longueur : 1.64 m

Largeur : 1.42 m

<b>Sol</b>	Vinyle
<b>Hauteur sous-plafond</b>	2.9 m

## 2ÈME ÉTAGE - HALL DE NUIT 2

 superficie : 8.14 m<sup>2</sup>

Longueur : 4.90 m

Largeur : 2.53 m

<b>Escalier</b>	1	<b>Hauteur sous-plafond</b>	2.5 m
<b>Fenêtre</b>	Châssis PVC double vitrage type oscillo-battants	<b>Éclairage</b>	Spots encastrés
<b>Sol</b>	Quick-Step	<b>Prise(s) électrique(s)</b>	1

## 2ÈME ÉTAGE - GRENIER

 superficie : 17.32 m<sup>2</sup>

Longueur : 6.08 m

Largeur : 3.29 m

<b>Type de grenier</b>	Seulement rangement	<b>Type de plafond</b>	Plafond mansardé
<b>Sol</b>	Plancher	<b>Éclairage</b>	Point lumineux au plafond
<b>Hauteur sous-plafond</b>	3.7 m		

## SOUS-SOL - ESCALIER

 superficie : 4.73 m<sup>2</sup>

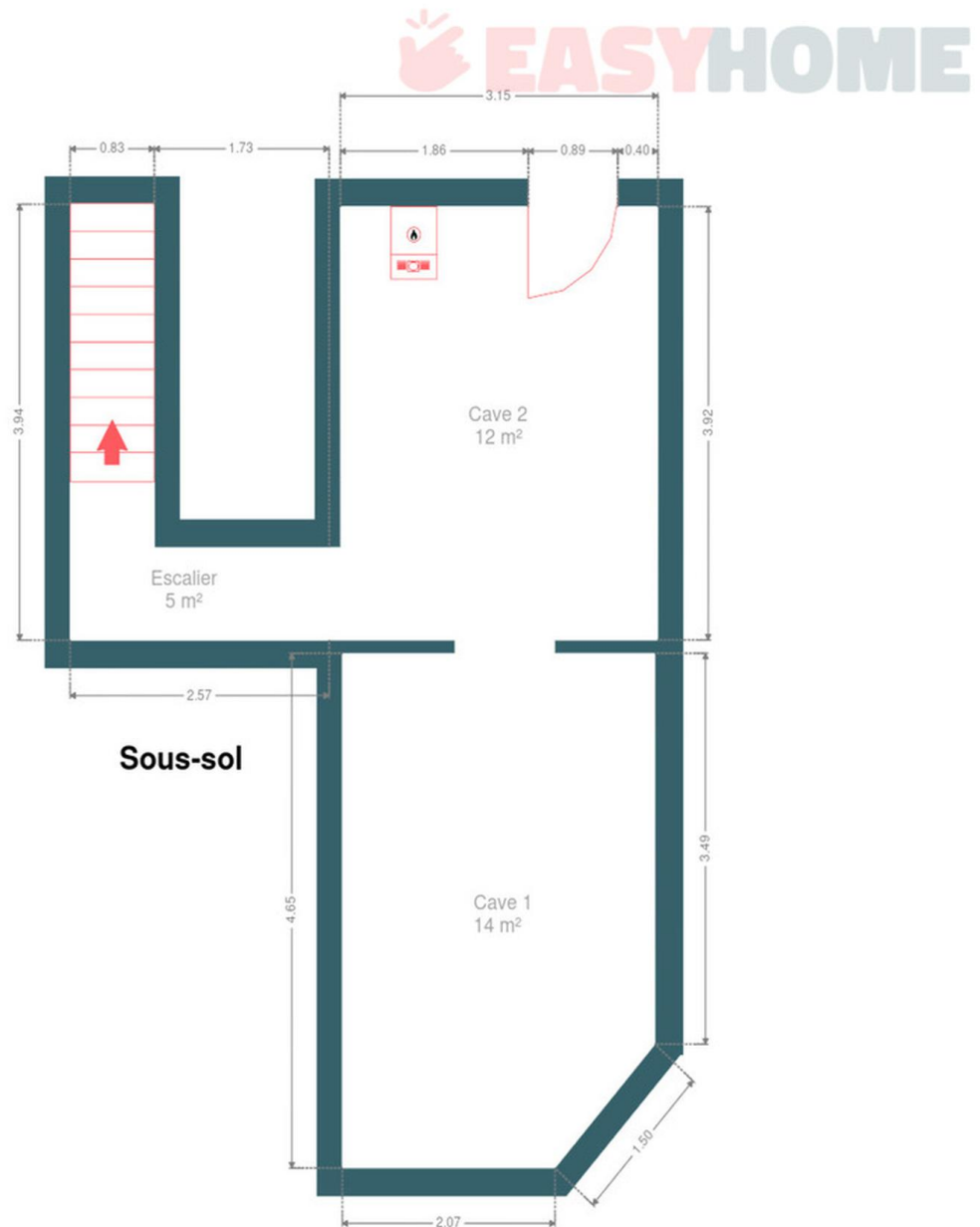
Longueur : 3.93 m

Largeur : 2.56 m

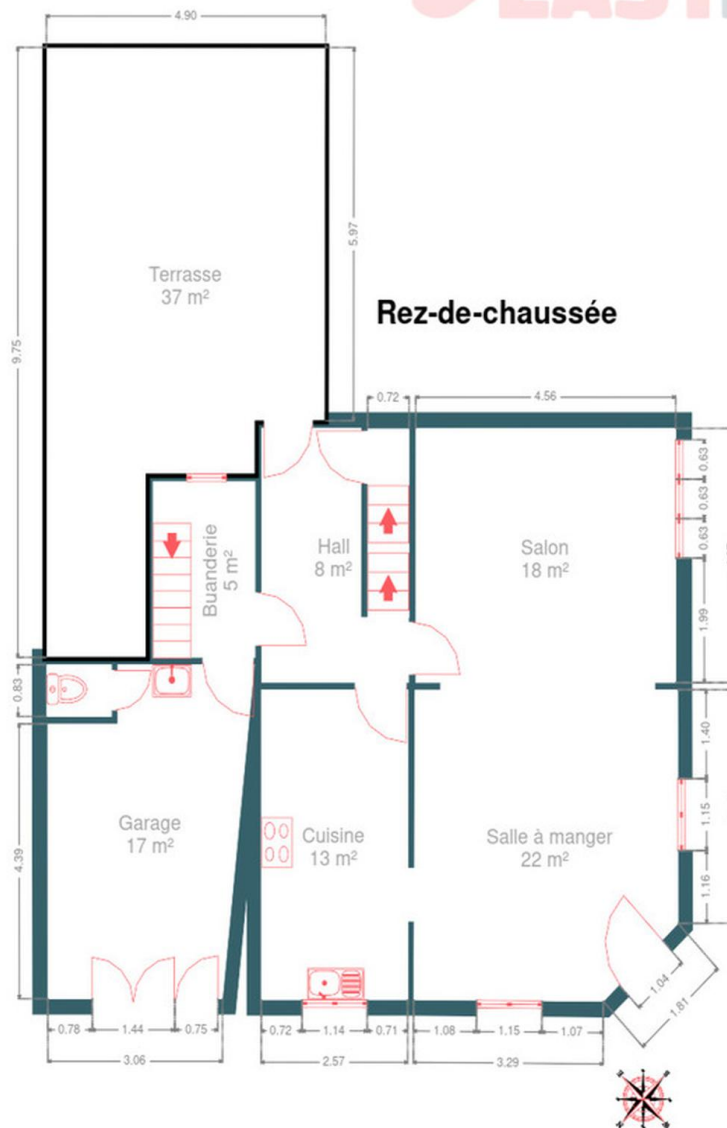
## RÉCAPITULATIF DES MÉTRÉS

Rez-de-chaussée	Longueur	Largeur	Superficie
Salon	4.56 m	4.06 m	18.53 m <sup>2</sup>
Salle à manger	4.97 m	4.63 m	22.14 m <sup>2</sup>
Cuisine	4.95 m	2.57 m	12.73 m <sup>2</sup>
Garage	5.33 m	3.62 m	16.67 m <sup>2</sup>
Wc 1	1.13 m	0.82 m	0.93 m <sup>2</sup>
Buanderie	2.81 m	1.79 m	5.03 m <sup>2</sup>
Hall	4.06 m	2.57 m	7.92 m <sup>2</sup>
Escalier	2.89 m	0.72 m	2.09 m <sup>2</sup>
1er étage	Longueur	Largeur	Superficie
Hall de nuit 1	5.25 m	2.84 m	10.87 m <sup>2</sup>
Chambre 1	5.00 m	4.68 m	22.65 m <sup>2</sup>
Chambre 2	4.70 m	4.05 m	19.04 m <sup>2</sup>
Salle de douche	2.82 m	3.79 m	10.69 m <sup>2</sup>
Bureau	6.24 m	2.80 m	14.12 m <sup>2</sup>
Wc 2	1.40 m	1.05 m	1.48 m <sup>2</sup>
Débarras 1	5.59 m	1.37 m	5.46 m <sup>2</sup>
Débarras 2	1.64 m	1.42 m	1.95 m <sup>2</sup>
2ème étage	Longueur	Largeur	Superficie
Hall de nuit 2	4.90 m	2.53 m	8.14 m <sup>2</sup>
Chambre 3	5.24 m	4.97 m	22.27 m <sup>2</sup>
Chambre 4	4.91 m	4.12 m	20.07 m <sup>2</sup>
Grenier	6.08 m	3.29 m	17.32 m <sup>2</sup>
Sous-sol	Longueur	Largeur	Superficie
Cave 1	4.65 m	3.09 m	13.85 m <sup>2</sup>
Cave 2	3.91 m	3.14 m	12.31 m <sup>2</sup>
Escalier	3.93 m	2.56 m	4.73 m <sup>2</sup>
<b>Total</b>			<b>270.99 m<sup>2</sup></b>

Plan - Sous-sol

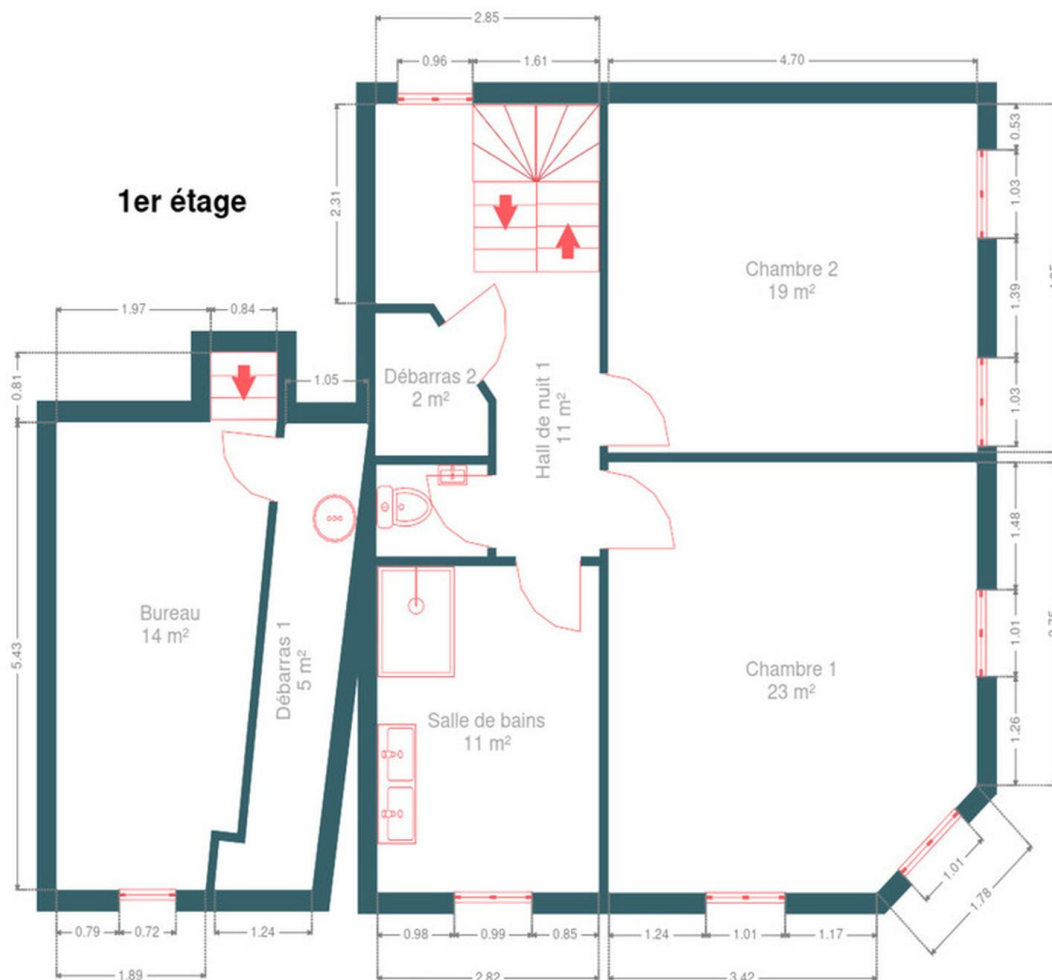


Plan - Rez-de-chaussée





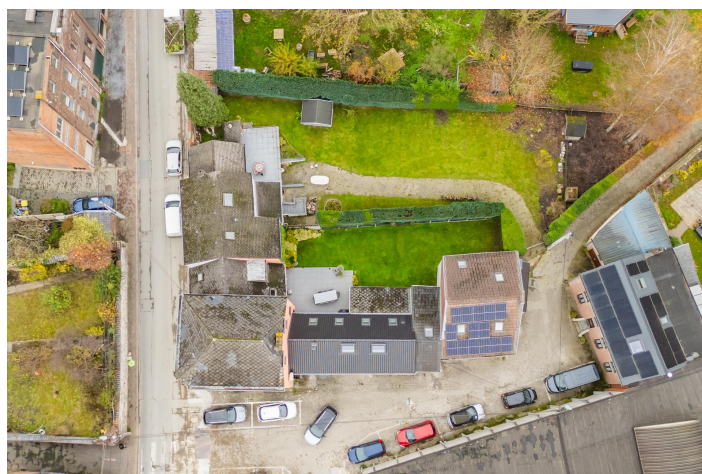
Plan - 1er étage



Plan - 2ème étage



## Extérieur



## Extérieur

---



## Technique

**Année de construction** 2017

### Zingueries

Matériaux pvc

État bon

**État** Bon

**Couverture** Ardoises

**Matériaux façade** Crépis

**Etat** Bon

### Châssis

Matière pvc

Vitrage double

**Climatisation** Oui

**Compteur gaz** Oui

**Ventilation** Naturelle

**Chauffe-eau** Nombre 1

**Compteur électrique** Bi-horaire

### Chauffage

Type central

Nature gaz

Radiateur(s)

Type à ventouse à condensation

Remeha

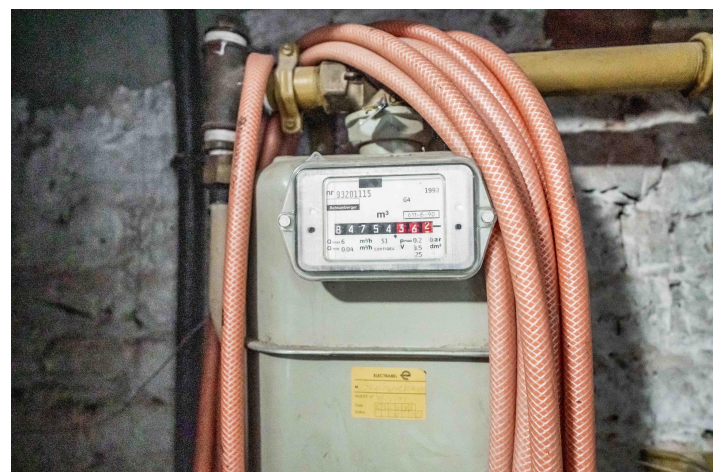
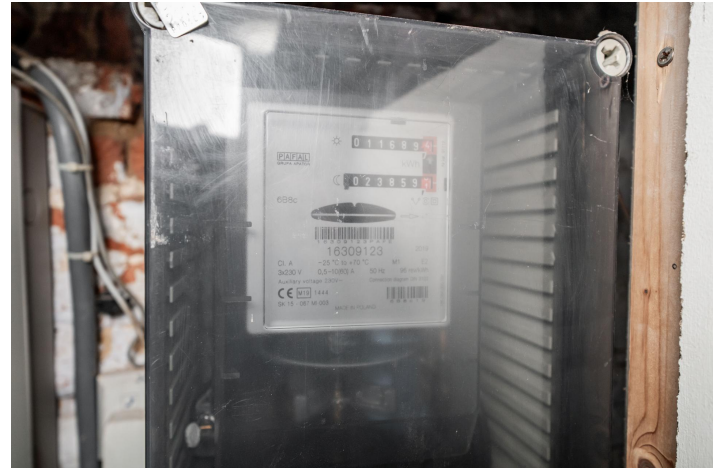
Nombre 1

**Compt. d'eau** Nombre 1

**TV** Prise tv

**Téléphone** Oui

**Internet** Fibre optique



## Description détaillée de l'environnement

### MOBILITÉ

Arrêt de bus	150 m
Accès ferroviaire	500 m
Accès autoroutier	4000 m

### ÉCOLES

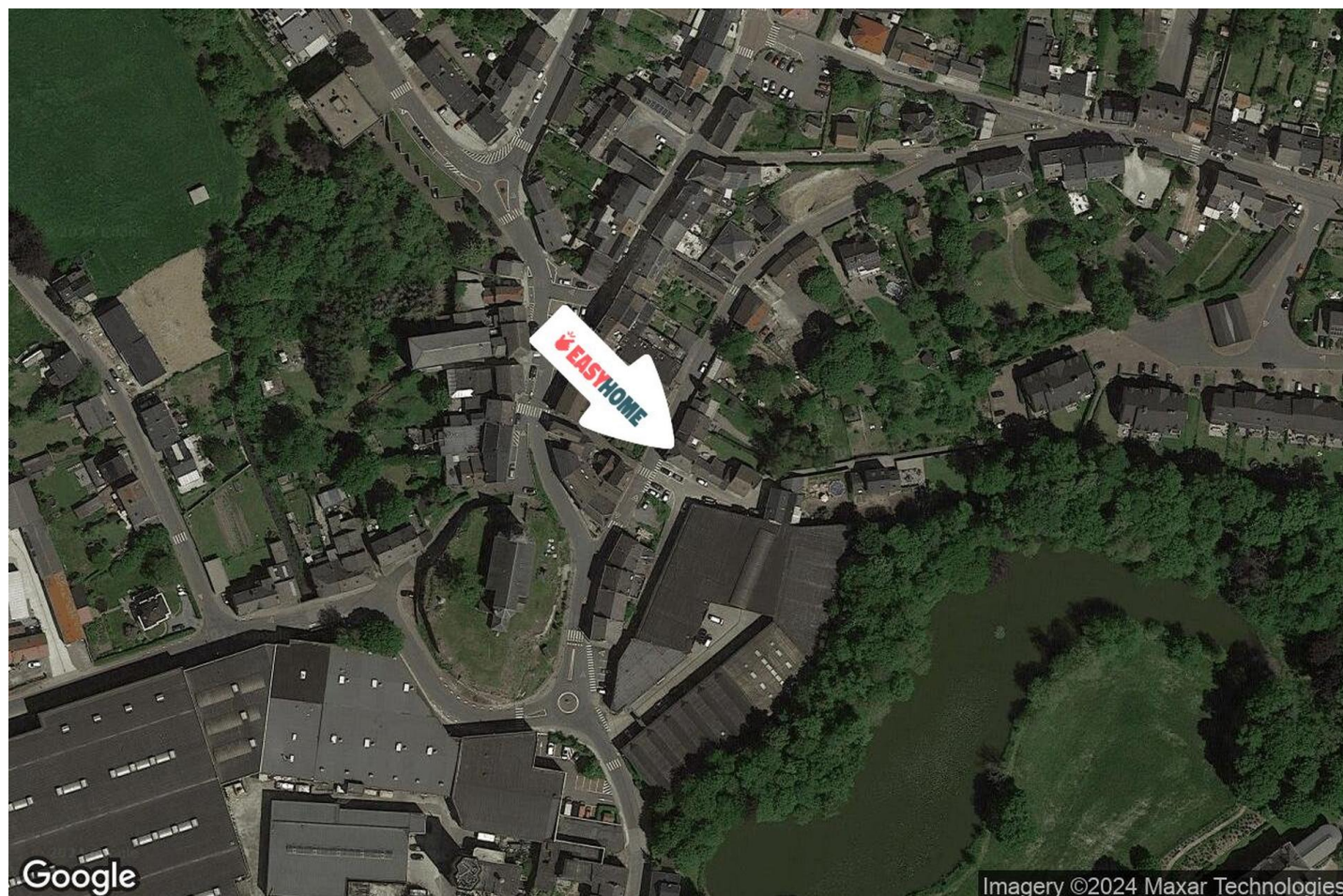
École Communale de Blanmont	2524 m
The International Academy of Osteopathy - IAO	2888 m



### POINTS D'INTÉRÊTS

Santé	50 m
Cabinet dentaire Dent'Elite	
Supermarché	202 m
Super Centra	
Pharmacie	300 m
Pharmacie Bouché	
Gare	454 m
Mont-Saint-Guibert	
Point d'intérêt	478 m
Centre Sportif Jean Moisse	
Santé	975 m
Résidence de l'Orne	
Point d'intérêt	1019 m
Expertises Automobiles Renson	
Point d'intérêt	1617 m
Renewi Belgium	

## Plan situation



🏠 EasyHome  
📍 Borchamps 24, 6900  
Marche-en-Famenne  
✉ info@easyhome-immo.be  
☎ +32 84 77 00 43  
🌐 <https://www.easyhome-immo.be/>  
📄 N° IPI : 509.677

👤 Justin DECKMYN  
✉ justin@easyhome-immo.be  
☎ +32 472 08 59 97  
Justin  
DECKMYN