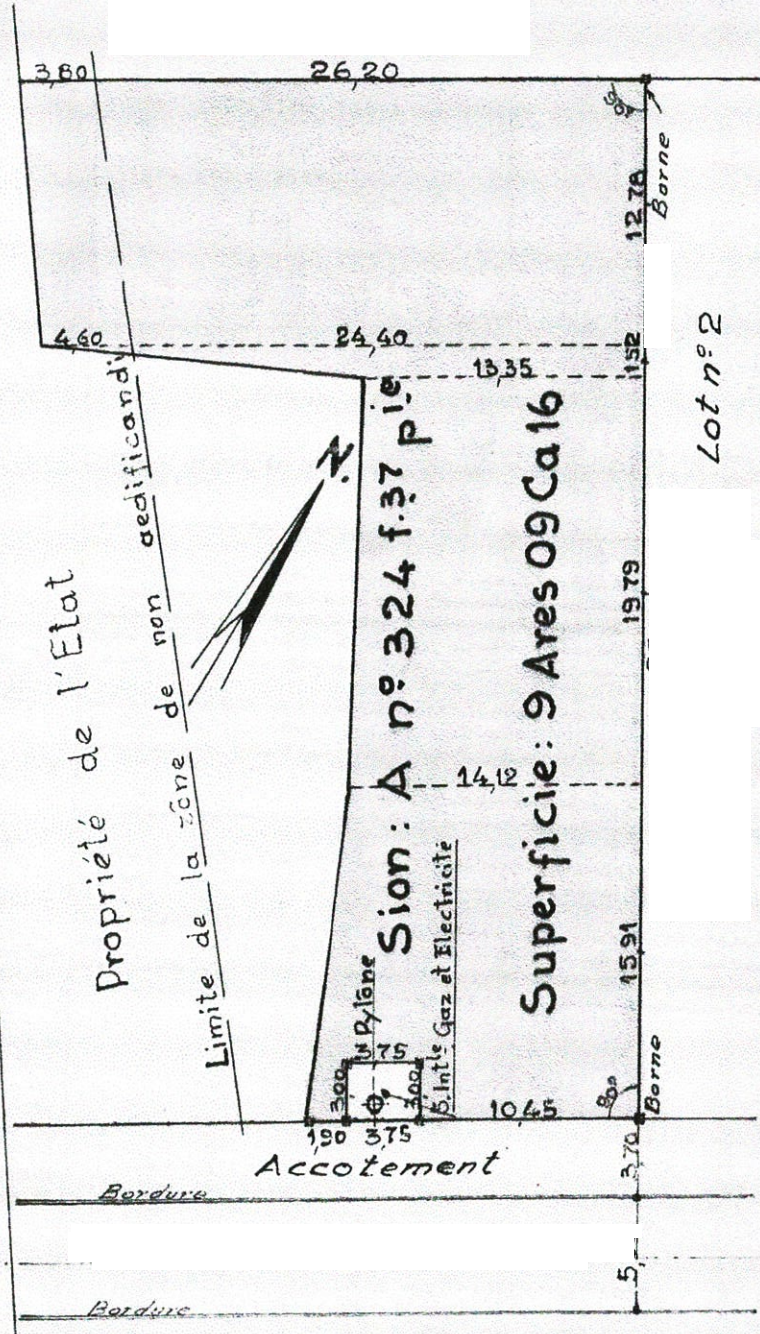


Haine - S^t. Pierre

Piéton S.M.C.F.B. Ligne 112



Province de Hainaut.

Commune de
Morlanwelz - Mariemont.

Plan d'une parcelle de terrain à
bâtir sise
Cadastrée ou l'ayant été Sion
A n° 324 f.37 partie.
D'une superficie de :
9 Ares 09 Ca 16 dm³

Lot n° 2

Le bien vendu est figuré teinté
en rouge au plan ci-contre

Les prescriptions urbanistiques
imposées suite aux dérogations
accordées pour le présent lot
différemment de celles reprises
au permis de lotir du 8 février
1963 seront admises pour les
bâtiments à ériger sur ce terrain.

Fait le 28 août 1975 par le géomètre-
juré soussigné, Wasterlain Raphaël
domicilié à Carnières.

Quadrants
juyllt

Echelle: 1/250

Lot n° 1.