

TE KOOP

Gebouw voor gemengd gebruik



VRAAGPRIJS

€ 595.000



Grand Place 73
7500 Tournai



Gesloten bebouwing



Bewoonbaar oppervlakte van 343 m²



Perceel van 192 m²



4 slaapkamers



PEB E



Vind deze woning terug op onze website!



Jouw We Invest-adviseur ondersteunt je van A tot Z bij al jouw vastgoedprojecten. Werken met een makelaar van We Invest betekent dat je verzekerd bent van persoonlijke en professionele begeleiding bij de aan- en/of verkoop van jouw eigendom.

Vragen over jouw vastgoed project? Wij hebben de antwoorden!

We Invest Tournai



0496 30 16 78
069 66 69 33



axel.forthomme@weinvest.be
tournai@weinvest.be



Chaussée de Renaix 55
7500 Tournai



Axel

Bestuurder
BIV 511139

Eigenschappen

Ideaal gelegen aan de Grand'Place de Doornik, zeer mooi gemengd gebouw met een groot commercieel gebied en twee appartementen.

Op de begane grond: commerciële oppervlakte van + / - 150m² momenteel gebruikt als kapsalon.

Op de eerste verdieping: een appartement met twee slaapkamers bestaande uit een woonkamer, een ingerichte keuken die toegang geeft tot een terras van 33m², een badkamer en een doucheruimte.

Op de tweede verdieping: een duplex appartement met twee slaapkamers bestaande uit een woonkamer, een grote uitgeruste keuken en een badkamer.

Kenmerken: individuele meters, dubbele beglazing kozijnen, recente gasketels in de appartementen, grote gezonde kelders.

Algemene informatie

Beschikbaarheid	Afhankelijk van de huurder
Type woning	Gebouw voor gemengd gebruik
Bouwjaar	1920
Staat van het gebouw	Goed
Aantal gevels	2
Aantal verdiepingen	3

Interieur

Aantal kamers	25
Bewoonbare oppervlakte	343 m ²
Aantal slaapkamers	4
Aantal badkamers	3
Aantal doucheruimtes	1
Aantal toiletten	3
Aantal keukens	1
Aantal wasruimten	1
Aantal kelders	1

Buitenkant

Oppervlakte van het perceel	192 m ²
Oppervlakte van het terras	33 m ²

Faciliteiten

Aansluiting op elektriciteit	✓
TV-lijn	✓
Telefoonlijn	✓
Aansluiting op gas	✓
Aansluiting op water	✓
Volledig geïnstalleerd keuken	✓
Olieketel (L)	✓

Energie

Nummer van het EPC-rapport	20151108001673
Energieklasse	PEB E
Primair energieverbruik	396 kwh/m ² .jaar
Theoretisch totaal primair energieverbruik	38226 kwh/jaar
CO ₂ -uitstoot	73 kg
Individueel verwarming	✓
Dubbele beglazing	✓
Aluminium raamwerk	✓
Gasverwarming	✓

Informatieplicht

Overstromingsgebied	Geen overstromingsgebied
---------------------	--------------------------

Gebouw voor gemengd gebruik Tournai - Vraagprijs € 595.000

Dit document wordt verstrekt met informatieve doeleinden en is niet contractueel bindend. Auteursrecht We Invest & Partners. Alle rechten voorbehouden. © 2024.

Eigenschappen

Financieel

Onderhevig aan BTW	Nee
Kadastraal inkomen	€ 4.033

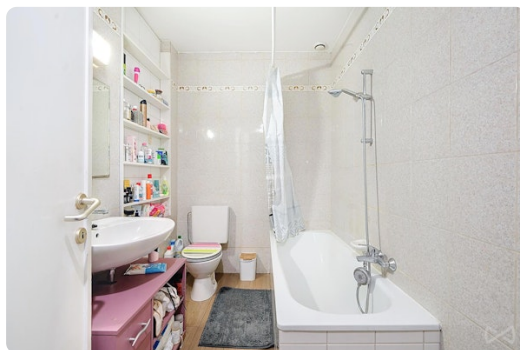
Foto's



Gebouw voor gemengd gebruik Tournai - Vraagprijs € 595.000

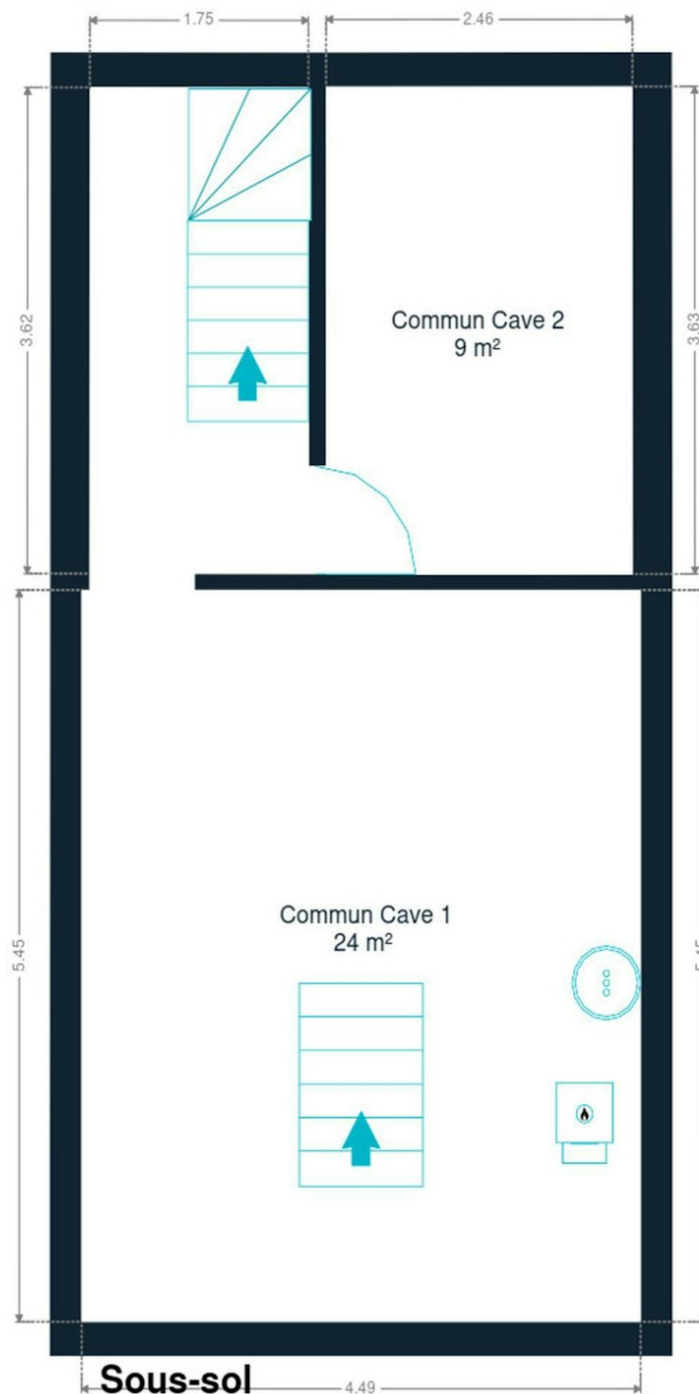
Dit document wordt verstrekt met informatieve doeleinden en is niet contractueel bindend. Auteursrecht We Invest & Partners. Alle rechten voorbehouden. © 2024.

Foto's



Ontdek alle foto's van deze woning op onze website!

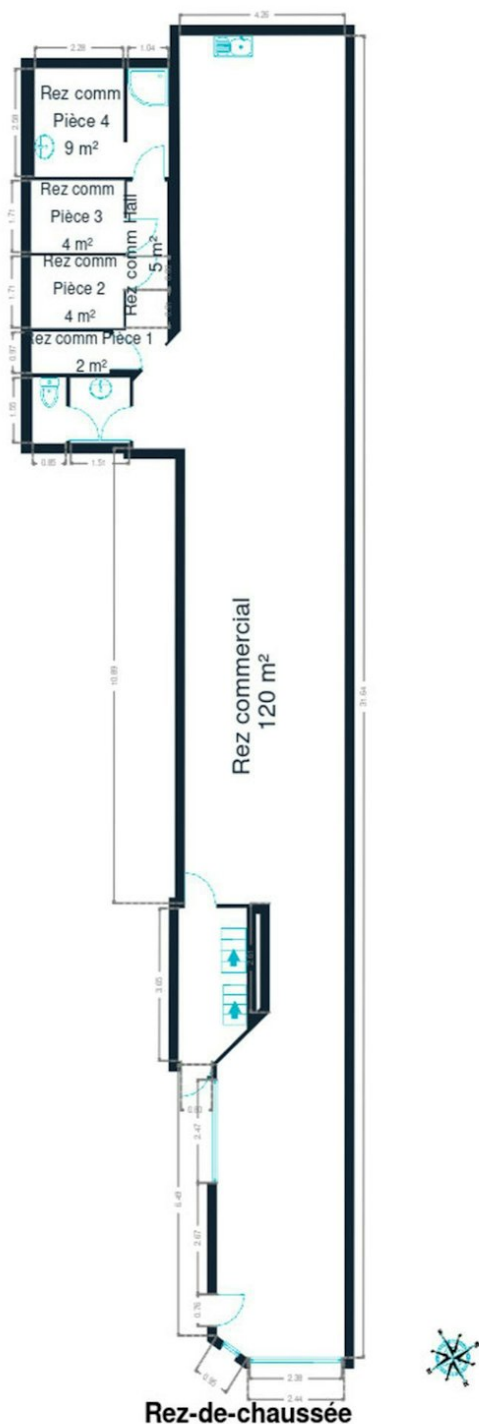
Plattegronden



Les plans sont soumis à titre informatif et non contractuels.

Kleine tip: Afmetingen zijn niet steeds 100% correct, hanteer een foutenmarge. Dus vooraleer je jouw droominbouwkasten besteld, neem een kleine veiligheidsmarge!

Plattegronden



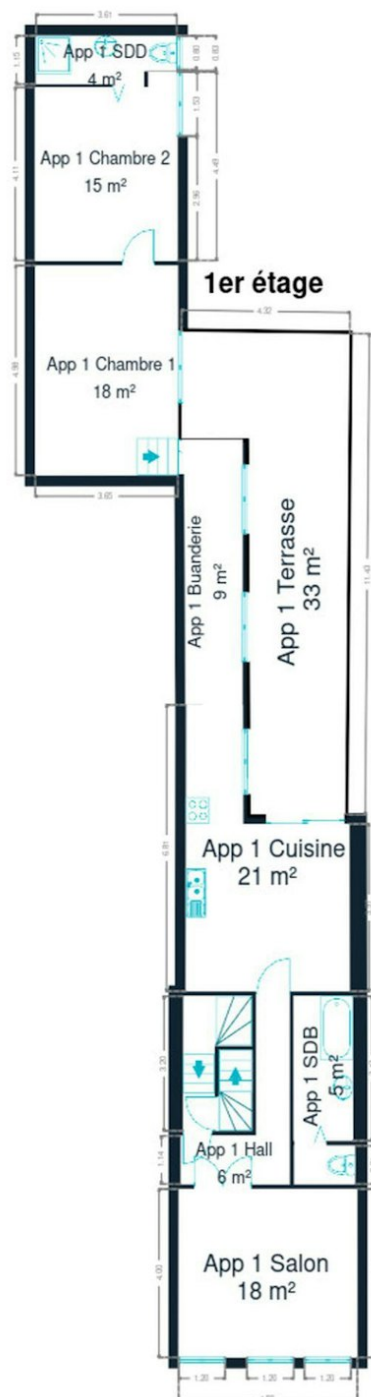
Les plans sont soumis à titre informatif et non contractuels.

Kleine tip: Afmetingen zijn niet steeds 100% correct, hanteer een foutenmarge. Dus vooraleer je jouw droominbouwkasten besteld, neem een kleine veiligheidsmarge!

Gebouw voor gemengd gebruik Tournai - Vraagprijs € 595.000

Dit document wordt verstrekt met informatieve doeleinden en is niet contractueel bindend. Auteursrecht We Invest & Partners. Alle rechten voorbehouden. © 2024.

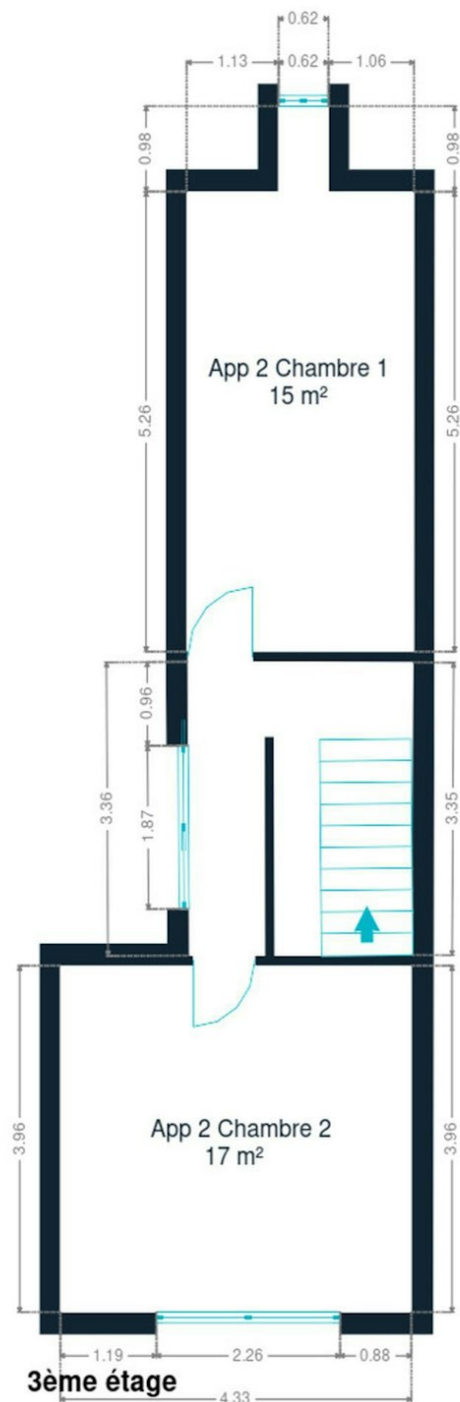
Plattegronden



Les plans sont soumis à titre informatif et non contractuels.

Kleine tip: Afmetingen zijn niet steeds 100% correct, hanteer een foutenmarge. Dus vooraleer je jouw droombouwkasten besteld, neem een kleine veiligheidsmarge!

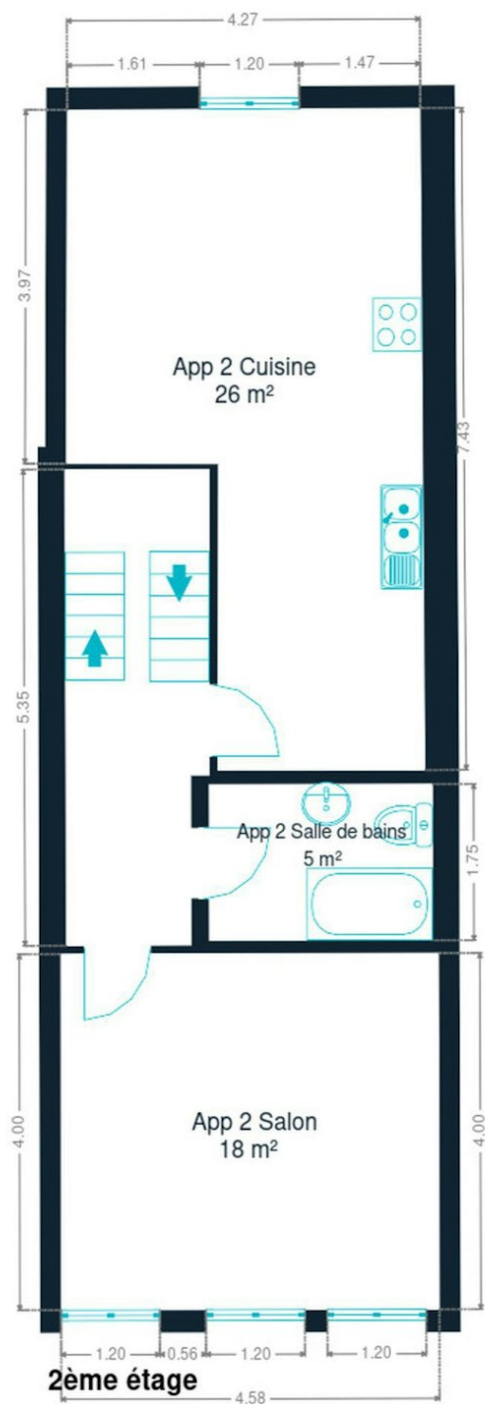
Plattegronden



Les plans sont soumis à titre informatif et non contractuels.

Kleine tip: Afmetingen zijn niet steeds 100% correct, hanteer een foutenmarge. Dus vooraleer je jouw droominbouwkasten besteld, neem een kleine veiligheidsmarge!

Plattegronden



Les plans sont soumis à titre informatif et non contractuels.

Kleine tip: Afmetingen zijn niet steeds 100% correct, hanteer een foutenmarge. Dus vooraleer je jouw droominbouwkasten besteld, neem een kleine veiligheidsmarge!

Onze tips voor een geslaagd bezoek

VÓÓR HET BEZOEK



Neem deze informatieve **brochure** over het pand zorgvuldig door. Hierin vind je alle nodige informatie om ervoor te zorgen dat jouw essentiële criteria zijn afgevinkt. Het is ook sterk aanbevolen om contact op te nemen met je bank om je maximale te lenen bedrag te bevestigen.



OMGEVING

Kom wat vroeger om **de buurt van het pand** te verkennen: de verkeersdruk, de beschikbare parkeerplaatsen, eventuele geluidsoverlast, enz. Aarzel niet om ook **de burens** eens aan te spreken.

STRUCTUUR VAN HET GEBOUW



Controleer de staat van de gevel, het dak, de ramen en het glaswerk. Eens je binnen bent, inspecteer ook de staat van de dragende muren. Een kleine scheur is echter geen reden tot bezorgdheid: alle gebouwen bewegen met de jaren. Bij vochtproblemen ligt het anders, die kunnen ontstaan als gevolg van slechte ventilatie of (nog erger) een structurele vochtinsijpeling.



INDELING

Zorg ervoor dat de grootte en indeling van de kamers overeenkomen met jouw behoeften. Is er voldoende bergruimte aanwezig? Bestaat **de mogelijkheid om de kelder en zolder** te verbouwen, parkeergelegenheid en/of een veilige plek voor een fiets?

VOORZIENINGEN



Onderzoek de nutsvoorzieningen van het pand, zoals waterdruk en de conformiteit van het elektrische installatie.

Controleer ook of er voldoende stopcontacten, wateraansluitingen (vooral voor de wasmachine) en internet-/telefoon-/televisieaansluitingen zijn. Controleer ten slotte de geluidsisolatie en de kwaliteit van het ventilatiesysteem.



ENERGIEVERBRUIK

Informeer naar de energieprestaties en energiebesparende maatregelen die zijn genomen. Het **Energieprestatiecertificaat (EPC)** zal hier jouw beste bondgenoot zijn! Het geeft een duidelijk beeld van de staat en leeftijd van het dak, de isolatie en het type glaswerk. Je zal er daarnaast ook waardevolle aanbevelingen vinden om de prestaties nog te verbeteren.

DOCUMENTATIE



Check alle documentatie die je wat meer vertelt over de geschiedenis van het pand. Een voorbeeld hiervan is het **Postinterventiedossier**, waarin alle werkzaamheden die ooit werden voltooid zijn opgenomen. Een bezoek aan de gemeente kan je voorzien van alle nuttige informatie!



VOOR APPARTEMENTEN IN MEDE-EIGENDOM

Als het pand deel uitmaakt van een appartementencomplex, spreken we van mede-eigendom. In dat geval zijn er **gemeenschappelijke kosten** (werkkapitaal en reservefonds) te betalen. Informeer over wat precies in deze lasten is opgenomen: alleen het onderhoud van de gemeenschappelijke ruimtes of ook bepaalde voorschotten voor je persoonlijke verbruik? Vraag ook naar de notities van de vorige algemene vergaderingen om te weten welke werkzaamheden gepland zijn of moeten worden gedaan.



Vastgoedkosten berekenen

BOVENOP DE AANKOOPPRIJS

De aankoopprijs van een woning wordt verhoogd door belastingen en bijkomende kosten, de zogenaamde notariskosten. Deze kosten bestaan uit registratierechten, administratiekosten en erelonen in verband met de aankoop. Als je een hypotheek gebruikt om je aankoop te financieren, komen hier ook de hypotheekkosten bij.



Op de website [notaris.be](https://www.notaris.be) kan je eenvoudig een eerste schatting doen van deze kosten. Let op, het gaat hier steeds over een schatting. Neem contact op met je notaris om het exacte totaalbedrag te weten te komen.

Scan mij



Meer informatie over een aankoop?

Onze blog, geschreven door echte vastgoedexperts, helpt je jouw eerste vastgoedaankoop in goede banen te leiden.

[weinvest.be](https://www.weinvest.be) *De blog!*

Stappen bij het aankopen van een woning

1. JE BUDGET BEPALEN

In functie van je reëel inkomen zal de bank je leencapaciteit bepalen. Samen met je startkapitaal (eigen middelen) vormt dit jouw budget.



3. EEN BOD UITBRENGEN

De eigenaar kan jouw bod aanvaarden, weigeren of een tegenbod doen. Let op! Elk bod is namelijk bindend.



5. FINANCIERING VAN JE DROOMWONING

Het is belangrijk ook hier te onderhandelen en met verschillende banken in discussie te gaan. Zo verkrijg je het beste krediet dat bij jouw financiële situatie past.



7. NOTARIEEL ONDERZOEK

Binnen een periode van vier maanden gaat de notaris verschillende fiscale, administratieve en juridische onderzoeken doorvoeren. Eens alle informatie verzameld is kan de verkoopakte opgesteld en nagelezen worden.



9. DE EIGENDOMSOVERDRACHT

Na de registratie in het hypotheekkantoor door de notaris ontvang je de eigendomstitel van je woning met de stempels van de belastingdienst. Bewaar deze goed.



2. DE ZOEKTOCHT EN BEZOEKEN

De zoektocht naar je droomwoning kan beginnen! Bepaal je zoekcriteria en sla ze op, zodat je op de hoogte wordt gebracht wanneer een woning die voldoet aan jouw wensen op de markt komt.



4. ONDERHANDELEN

Vraag je makelaar of een vertrouwenspersoon om je bij deze stap te helpen. Na de onderhandelingen en de eerste handtekening is de verkoop in principe definitief.



6. ONDERTEKENING VAN DE VERKOOPOVEREENKOMST

Eens de financiering is afgerond kan de verkoopsovereenkomst ondertekend worden. Dat maakt de verkoop definitief. De ondertekening gebeurt bij de makelaar of bij de notaris.



+ Je betaalt een waarborg ter waarde van 5-10% van de aankoopprijs.

8. ONDERTEKENING VAN DE VERKOOPAKTE

Je ondertekent de verkoopakte bij de notaris. Daar ontvang je ook de sleutels van je nieuwe thuis. Je kan nu eindelijk intrekken!



+ Je betaalt het resterende bedrag vermeerderd met de registratierechten en de notariële/hypothecaire kosten.

Gefeliciteerd!

