



175 000 €

Réf. Waimesrued'Eupen40/1
Rue d'Eupen 40 - 1 4950 Waimes



81 m²



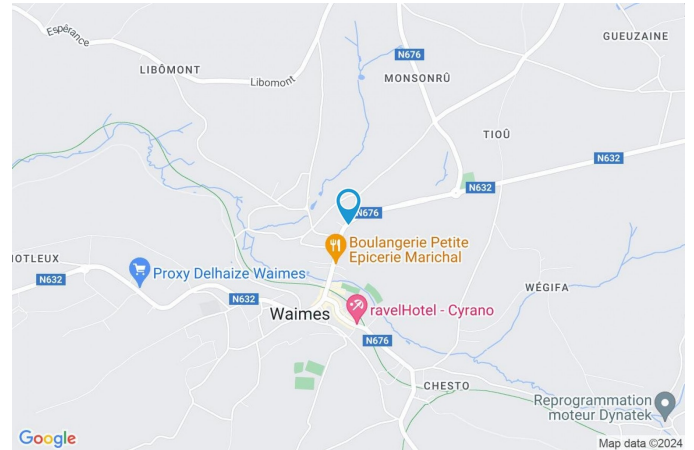
1

CASULA SPRL

+32 84 77 00 43 - mail : info@easyhome-immo.be
Borchamps 24 --- 6900 Marche-en-Famenne
TVA : BE 0669 936 537 - IPI 509.677

Coordonnées du bien

Rue	Rue d'Eupen
N°	40
Boite	1
CP	4950
Ville	Waimes
Pays	Belgique
Latitude	50.418953
Longitude	6.113556



PARCELLE - DIMENSIONS ET AMÉNAGEMENTS

↖ Orientation façade avant	Nord-ouest
↘ Déclivité	
▶ Largeur de la façade	10.00 m
▶ Surface bâtie au sol	110.00 m ²
▶ Profondeur de la parcelle	45 m
▶ Surface de la parcelle	2080.00 m ²
▶ Largeur de la parcelle	70.00 m

Informations provenant du site du cadastre



Description globale du bien

Etat général	Bon
Surface habitable	81 m ²
Nombre de façades	3
Nombre d'étages	1
Nombre de pièces	9
Nombre de salle de douches	1
	Rez commercial
Environnement	Zone d'habitation



Aménagement intérieur

Rez-de-chaussée	81 m ²
Hall d'entrée, cuisine, salle de douche, bureau 1, bureau 2, wc, hall, escalier	
Sous-sol	28 m ²
Cave, chaufferie	

Rez-de-chaussée

Hall d'entrée

 superficie : 5.41 m²

Longueur : 2.73 m

Largeur : 1.97 m

Porte		Sol	Carrelage
Type battante		Hauteur sous-plafond	2,35 m
Matière pvc bois vitrée		Éclairage	Point lumineux au plafond
Vitrage double		Chauffage	Radiateur(s)
Fenêtre	Châssis PVC double vitrage type oscillo-battants		

Rez-de-chaussée

Cuisine

 superficie : 31.66 m²

Longueur : 6.24 m

Largeur : 5.97 m

Hauteur sous-plafond 2,15 m
Prise(s) électrique(s) 8
Type Non-équipée

Évier
Simple
Avec égouttoir

Porte
Type battante double
Matière bois
Vitrage simple

Fenêtre Châssis PVC double vitrage
type oscillo-battants

Sol Carrelage
Éclairage Point lumineux au plafond

Prise télédistribution Oui

Prise téléphone Oui

Rez-de-chaussée

Salle de douche

 superficie : 3.87 m²

Longueur : 2.42 m

Largeur : 2.13 m

Douche

Carrelage + porte

Lavabo

Simple

Porte

Type battante

Matière bois

Murs

Totalemment carrelés

Sol

Carrelage

Hauteur sous-plafond

2,20 m

Éclairage

Point lumineux au plafond mural

Chauffage

Radiateur(s)

Prise(s) électrique(s)

1

Rez-de-chaussée

Bureau 1



 superficie : 10.79 m²

Longueur : 3.40 m

Largeur : 3.16 m

Porte		Hauteur sous-plafond	2,20 m
Type battante		Éclairage	Point lumineux au plafond
Matière bois		Chauffage	Radiateur(s)
Fenêtre	Châssis PVC double vitrage type oscillo-battants	Prise(s) électrique(s)	4
Sol	Carrelage		

Rez-de-chaussée

Bureau 2

 superficie : 16.33 m²

Longueur : 4.87 m

Largeur : 3.84 m

Porte		Hauteur sous-plafond	2,20 m
Type battante		Éclairage	Point lumineux au plafond
Matière bois		Chauffage	Radiateur(s)
Fenêtre	Châssis PVC double vitrage type oscillo-battants	Prise(s) électrique(s)	4
Sol	Carrelage		

Rez-de-chaussée

Wc

 superficie : 2.02 m²

Longueur : 2.35 m

Largeur : 0.85 m

WC

Classique

Lavabo

Simple

Porte

Type battante

Matière bois

FenêtreChâssis PVC double vitrage
type oscillo-battants**Sol**

Carrelage

Hauteur sous-plafond

2,20 m

Éclairage

Point lumineux au plafond

Rez-de-chaussée

Hall

 superficie : 8.19 m²

Longueur : 5.50 m

Largeur : 2.56 m

Hauteur sous-plafond

2,20 m

Sol

Carrelage

Prise(s) électrique(s)

1

Éclairage

Point lumineux au plafond

Chauffage

Radiateur(s)

Porte

Type battante

Matière bois vitrée

Vitrage double

Sous-sol

Cave

 superficie : 8.66 m²

Longueur : 3.68 m

Largeur : 2.35 m

Voutée	Oui
Sol	Pierre naturelle
Hauteur sous-plafond	1,75 m

Sous-sol

Chaufferie

 superficie : 19.37 m²

Longueur : 4.77 m

Largeur : 4.06 m

Sol
Hauteur sous-plafond
Type de plafond

Béton
2,05 m
Voussettes

Éclairage
Prise(s) électrique(s)

Point lumineux au plafond
2

Autres

REZ-DE-CHAUSSÉE - ESCALIER

 superficie : 2.32 m²

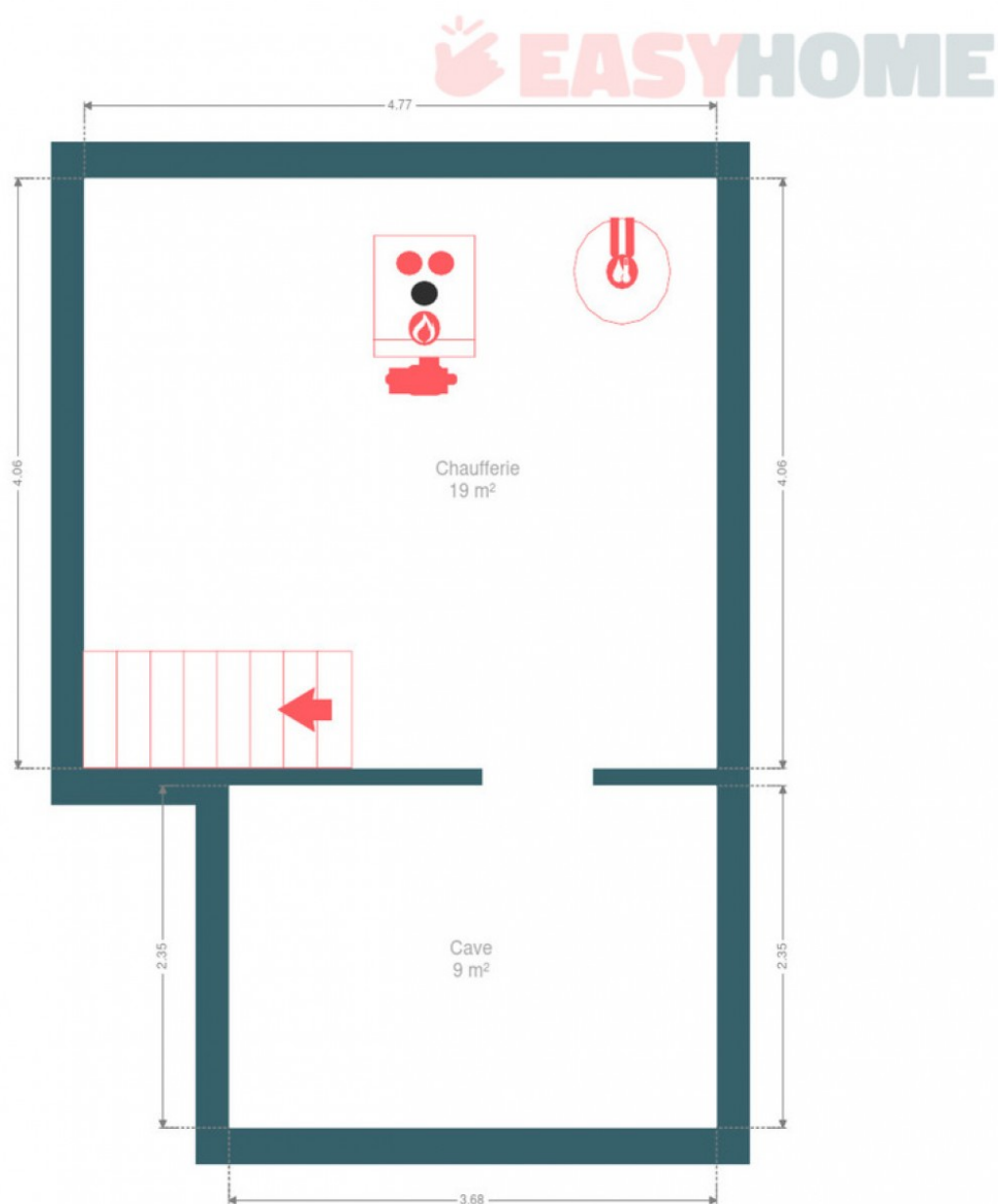
Longueur : 2.58 m

Largeur : 0.89 m

RÉCAPITULATIF DES MÉTRÉS

Rez-de-chaussée	Longueur	Largeur	Superficie
Hall d'entrée	2.73 m	1.97 m	5.41 m ²
Cuisine	6.24 m	5.97 m	31.66 m ²
Salle de douche	2.42 m	2.13 m	3.87 m ²
Bureau 1	3.40 m	3.16 m	10.79 m ²
Bureau 2	4.87 m	3.84 m	16.33 m ²
Wc	2.35 m	0.85 m	2.02 m ²
Hall	5.50 m	2.56 m	8.19 m ²
Escalier	2.58 m	0.89 m	2.32 m ²
Sous-sol	Longueur	Largeur	Superficie
Cave	3.68 m	2.35 m	8.66 m ²
Chaufferie	4.77 m	4.06 m	19.37 m ²
Total			108.62 m²

Plan - Sous-sol



Plan - Rez-de-chaussée



Rez-de-chaussée

Extérieur



Technique

Zingueries

Matériaux zinc

État bon

État Bon**Couverture** Ardoises

Matériaux façade

Pierre

Crépis

Ardoises

Etat Bon

Châssis

Vitrage double

Couleur blanc

Matière pvc

Chauffe-eau Nombre 1**Compteur électrique** Mono-horaire

Chauffage

Type central

Nature mazout

Radiateur(s)

Buderus

Thermostat d'ambiance

Compt. d'eau Individuel**TV** Prise tv**Téléphone** Oui**Internet** Adsl

Description détaillée de l'environnement

MOBILITÉ

Arrêt de bus	90 m
Accès ferroviaire	1100 m
Accès autoroutier	3700 m

ÉCOLES

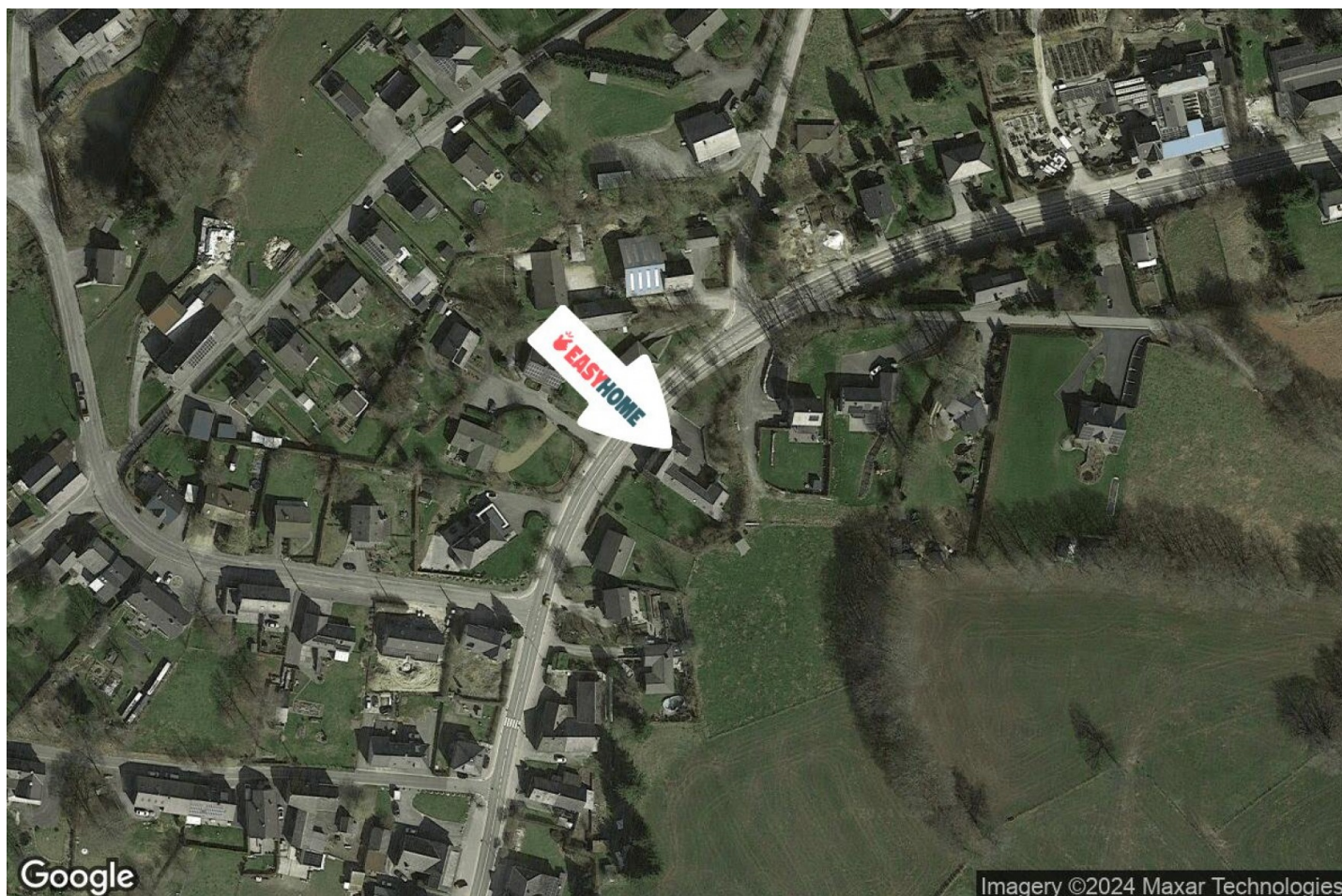
Ecole Faymonville	2298 m
-------------------	--------



POINTS D'INTÉRÊTS

Hébergement	364 m
Au Cheval Blanc - Apart-hôtel 3 étoiles	
Point d'intérêt	377 m
VK Relooking	
Pharmacie	413 m
Pharmacie Gressens	
Boulangerie	430 m
Boulangerie-Pâtisserie Heindricks	
Magasin	460 m
Les Maitres Artisans sprl	
Hébergement	559 m
RavelHotel - Cyrano	
Hébergement	568 m
B&B En Chanteraine	
Entrepreneur général	633 m
Total Comfort	

Plan situation



- 📍 EasyHome
- 📍 Borchamps 24, 6900 Marche-en-Famenne
- ✉ info@easyhome-immo.be
- ☎ +32 84 77 00 43
- 🌐 <https://www.easyhome-immo.be/>
- 🏠 N° IPI : 509.677

- 👤 Xhordan FUSHEZA
- ✉ xhordan@easyhome-immo.be
- ☎ +32 456726532
- Xhordan FUSHEZA