



129 000 €

Réf. ruedetilleur176
De tilleur 176 - 4420 Saint-nicolas



78 m²



1



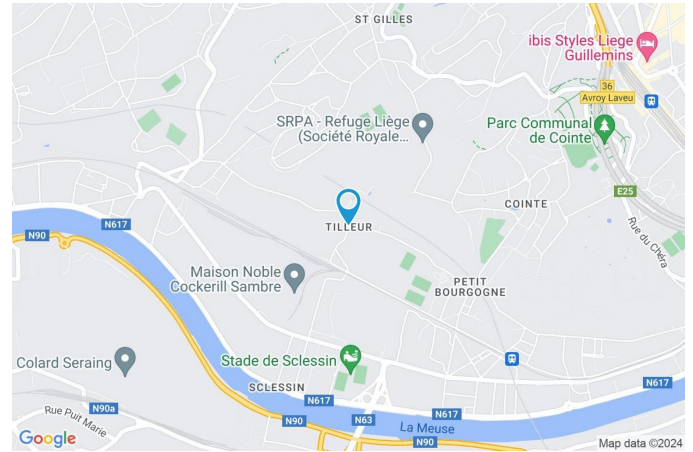
1

CASULA SPRL

+32 84 77 00 43 - mail : info@easyhome-immo.be
Borchamps 24 --- 6900 Marche-en-Famenne
TVA : BE 0669 936 537 - IPI 509.677

Coordonnées du bien

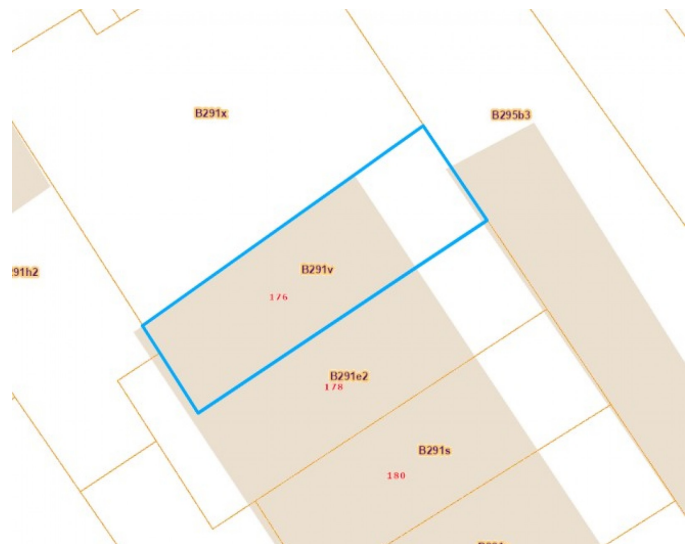
Rue	De tilleur
N°	176
CP	4420
Ville	Saint-nicolas
Pays	Belgique
Latitude	50.629486
Longitude	5.544356



PARCELLE - DIMENSIONS ET AMÉNAGEMENTS

↖ Orientation façade avant	Nord-est
↘ Déclivité	
▶ Largeur de la façade	4.00 m
▶ Surface bâtie au sol	36.00 m ²
▶ Profondeur de la parcelle	12 m
▶ Surface de la parcelle	55.00 m ²
▶ Largeur de la parcelle	4.00 m

Informations provenant du site du cadastre



Description globale du bien

Etat général	Bon
Surface habitable	64 m ²
Surface totale	78 m ²
Nombre de façades	3
Nombre d'étages	1
Nombre de pièces	7
Nombre de chambre(s)	1
Nombre de salle de douches	1



Descriptif extérieur

Jardin (terrain droit)

Fermé murs

Nord-ouest

Aménagement intérieur

Rez-de-chaussée	39 m ²
Séjour, cuisine, remise, escalier	
1er étage	26 m ²
Chambre, salle de douche, dressing, escalier	
Sous-sol	13 m ²
Cave	

Rez-de-chaussée

Séjour



 superficie : 18.27 m²

Longueur : 4.77 m

Largeur : 4.01 m

Ouvert sur

Cuisine

Sol

Quick-Step

Porte

Hauteur sous-plafond

2,80 m

Battante

Éclairage

Spots encastrés

Pvc

Prise(s) électrique(s)

7

Type coulissant

Prise télédistribution

Oui

Anti-effraction

Escalier

1

Fenêtre

Châssis PVC double vitrage
volets type manuel matière pvc
type oscillo-battants battants

Rez-de-chaussée

Cuisine

 superficie : 13.00 m²

Longueur : 4.01 m

Largeur : 3.66 m

Hauteur sous-plafond 2,10 m**Prise(s) électrique(s)** 7**Ouvert sur** Séjour**Évier**

Simple

Avec égouttoir

Matière inox

Plaque de cuisson

Type vitrocéramique

De la marque Candy

Hotte

Type hotte murale

Évacuation extérieure

De la marque Candy

Frigo

Type encastré

De la marque Hoover

Four

Type à air pulsé

De la marque Candy

Décharge machine à laver Oui**Fenêtre**Châssis PVC double vitrage
type oscillo-battants battants**Sol**

Carrelage

Éclairage

Spots encastrés

Chauffage

Radiateur(s)

Rez-de-chaussée

Remise

 superficie : 7.12 m²

Longueur : 4.40 m

Largeur : 1.62 m

FenêtreChâssis type battants matière bois
Vitrage simple**Sol**

Béton

Hauteur sous-plafond

2 m

Éclairage

Point lumineux au plafond

Prise(s) électrique(s)

2

1er étage

Chambre

 superficie : 11.10 m²

Longueur : 4.00 m

Largeur : 3.14 m

Fenêtre	Châssis PVC double vitrage volets type manuel matière pvc type oscillo-battants battants	Chauffage	Radiateur(s)
Sol	Quick-Step	Prise(s) électrique(s)	6
Hauteur sous-plafond	2,40 m	Prise télédistribution	Oui
Éclairage	Point lumineux au plafond		

1er étage

Salle de douche


 superficie : 4.94 m²

Longueur : 3.25 m

Largeur : 1.52 m

Douche	Cabine	Éclairage	Point lumineux mural au plafond
WC	Classique	Chauffage	Radiateur(s)
Lavabo	Simple	Extracteur d'air	Oui
Murs	Totalement carrelés	Prise(s) électrique(s)	1
Sol	Carrelage	Sèche-serviettes	Oui
Hauteur sous-plafond	2,40 m		

1er étage

Dressing

 superficie : 7.39 m²

Longueur : 3.99 m

Largeur : 1.85 m

Hauteur sous-plafond	1,75 m
Sol	Quick-Step
Type de plafond	Plafond mansardé
Éclairage	Point lumineux mural

Sous-sol

Cave

 superficie : 12.93 m²

Longueur : 4.22 m

Largeur : 4.02 m

Sol	Béton	Éclairage	Point lumineux mural
Hauteur sous-plafond	1,80 m	Prise(s) électrique(s)	3
Type de plafond	Voussettes	Escalier	1

Autres**REZ-DE-CHAUSSÉE - ESCALIER** superficie : 0.44 m²

Longueur : 0.77 m

Largeur : 0.57 m

1ER ÉTAGE - ESCALIER superficie : 2.19 m²

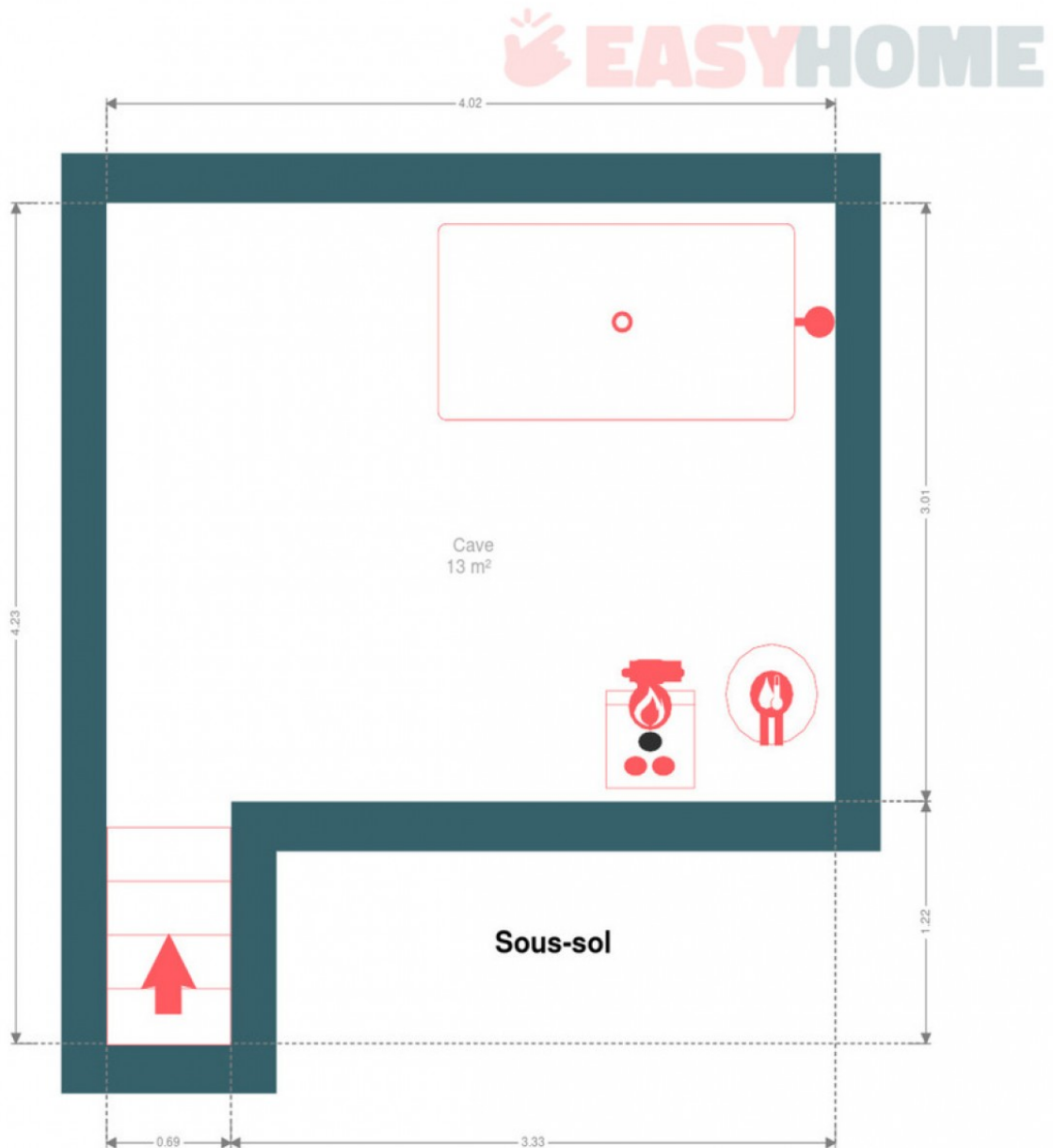
Longueur : 2.38 m

Largeur : 1.57 m

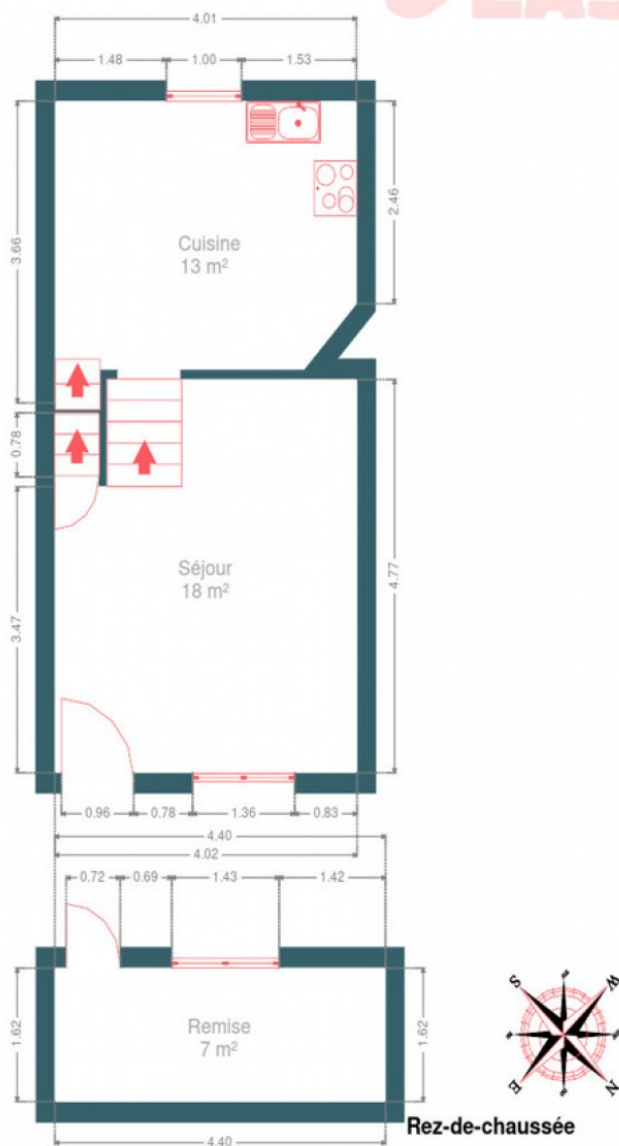
RÉCAPITULATIF DES MÉTRÉS

Rez-de-chaussée	Longueur	Largeur	Superficie
Séjour	4.77 m	4.01 m	18.27 m ²
Cuisine	4.01 m	3.66 m	13.00 m ²
Remise	4.40 m	1.62 m	7.12 m ²
Escalier	0.77 m	0.57 m	0.44 m ²
1er étage	Longueur	Largeur	Superficie
Chambre	4.00 m	3.14 m	11.10 m ²
Salle de douche	3.25 m	1.52 m	4.94 m ²
Dressing	3.99 m	1.85 m	7.39 m ²
Escalier	2.38 m	1.57 m	2.19 m ²
Sous-sol	Longueur	Largeur	Superficie
Cave	4.22 m	4.02 m	12.93 m ²
Total			77.38 m²

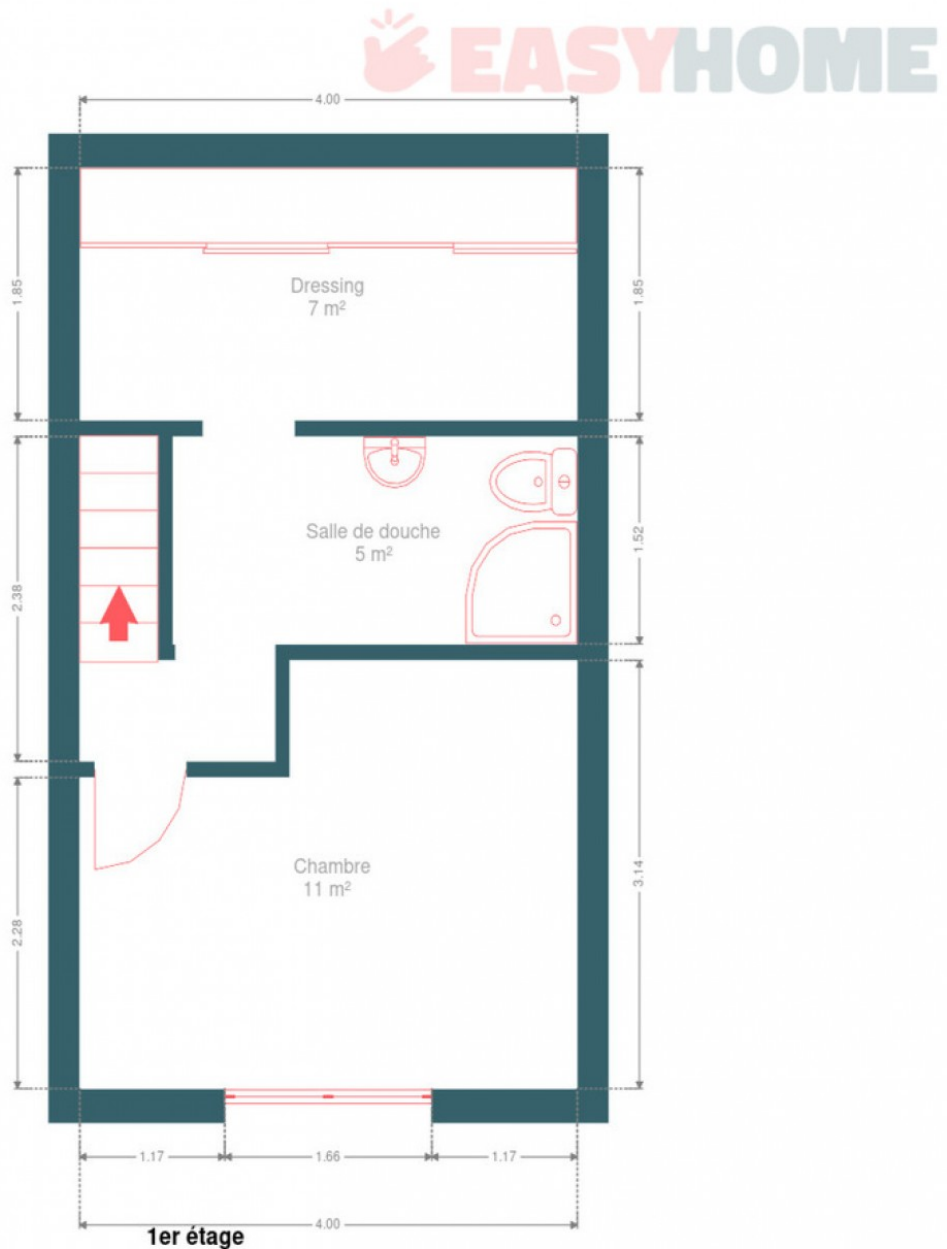
Plan - Sous-sol



Plan - Rez-de-chaussée



Plan - 1er étage



Extérieur



Technique

Zingueries Matériaux zinc pvc
État Bon
Couverture Tuiles terre cuite

Matériaux façade Brique
État Bon

Châssis
Couleur imitation bois
Vitrage double
Volets type manuel
Matière pvc

Chauffe-eau
Nombre de litres 100
Marque bulex

Compteur électrique Bi-horaire

Chauffage
Type central
Nature mazout
Mode radiateur(s)
Chaudière type à condensation
Marque Silver topaz

Compt. d'eau Nombre 1

Citerne mazout
Apparente
Capacité 2400 L



Description détaillée de l'environnement

MOBILITÉ

Arrêt de bus	150 m
Accès ferroviaire	1700 m
Accès autoroutier	1800 m

ÉCOLES

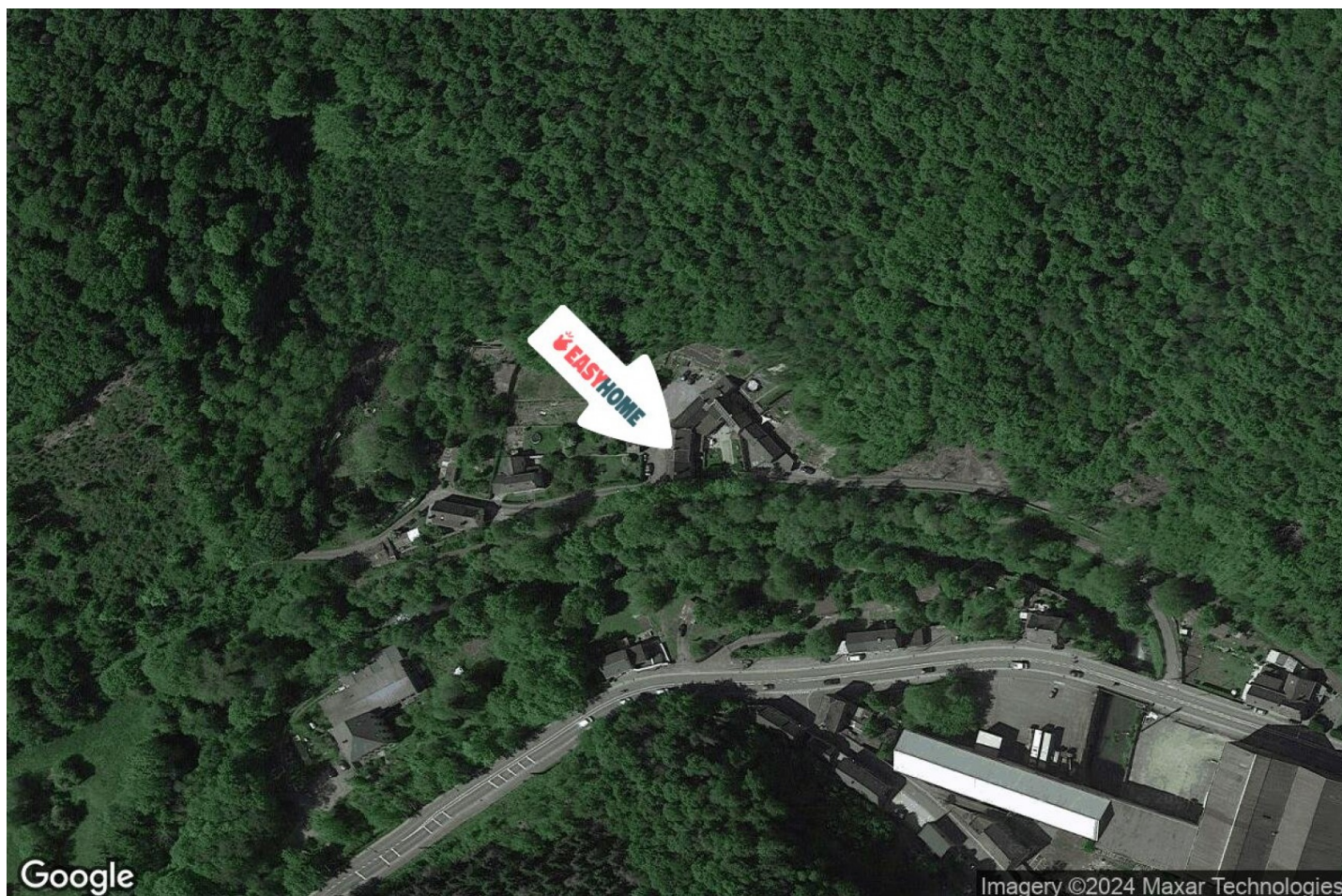
École fondamentale Saint-Sébastien	338 m
------------------------------------	-------



POINTS D'INTÉRÊTS

Université	391 m
Bénédicte Maccatory	
Université	465 m
Province de Liège	
Hébergement	1555 m
Hôtel & Brasserie Univers	
Hébergement	1555 m
Bed and Breakfast The Street Lodge	
Hébergement	1561 m
Hôtel Restaurant Campanile Liège	
Hébergement	1620 m
Le Cygne d'Argent: Hôtel Restaurant	
Hébergement	1625 m
Hotel De La Couronne	
Station de transit	1673 m
Liège-Guillemins	

Plan situation



🏠 EasyHome

📍 Borchamps 24, 6900
Marche-en-Famenne

✉ info@easyhome-immo.be

☎ +32 84 77 00 43

🌐 <https://www.easyhome-immo.be/>

🏠 N° IPI : 509.677

👤 Tiffany Saubain

✉ tiffany@easyhome-immo.be

Tiffany

Saubain