



Serenity Verlaine

Maison
M4



Serenity Verlaine - 5 Maisons dont 3 villas

3 ou 4 Chambres

+1 Living + 1 SDB + 1 Garage + 1 Buanderie

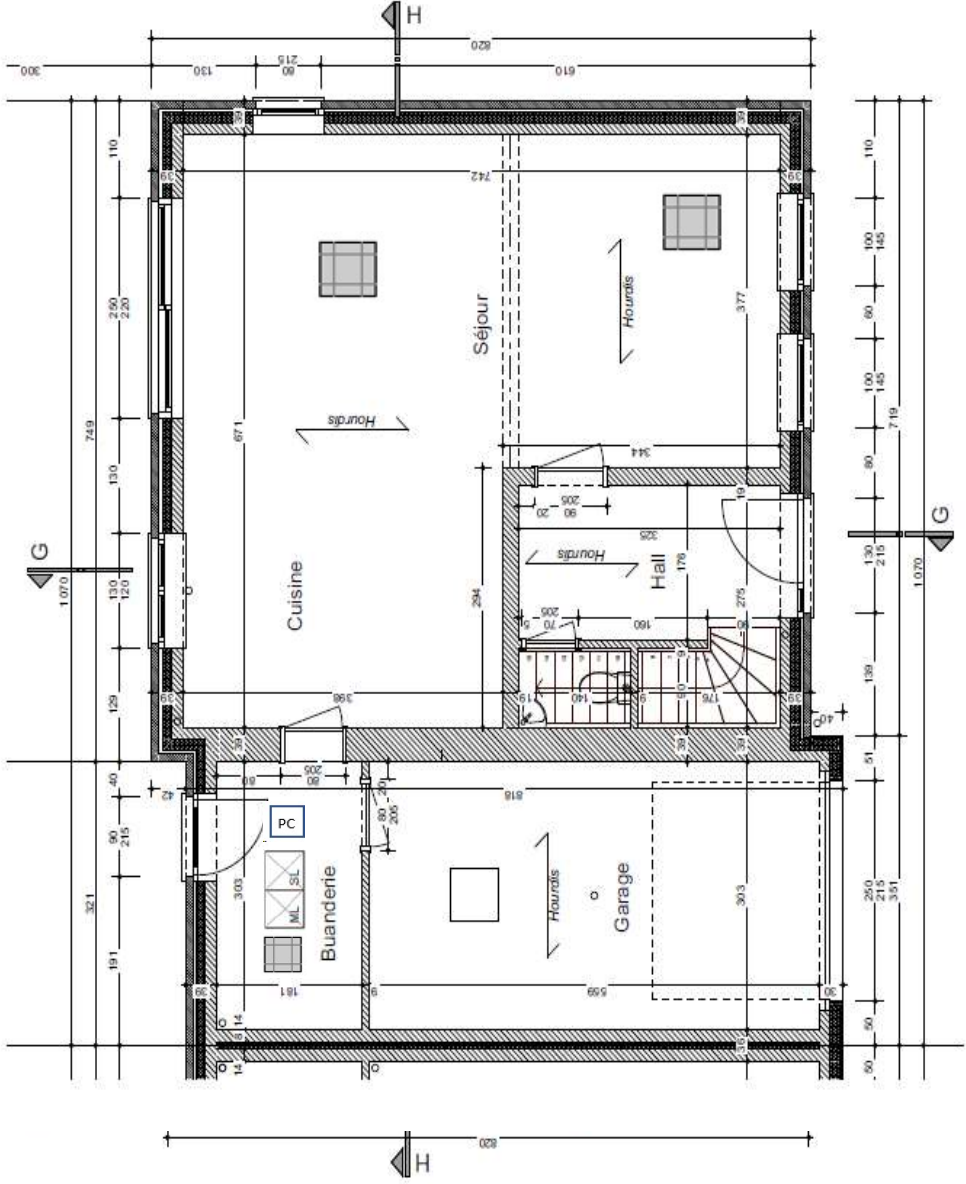
Contact :



De 164 à 176 M2

VENTES A PRIX FIXES GARANTIS

M4
REZ





Serenity Verlaine

Maison 3 Façades

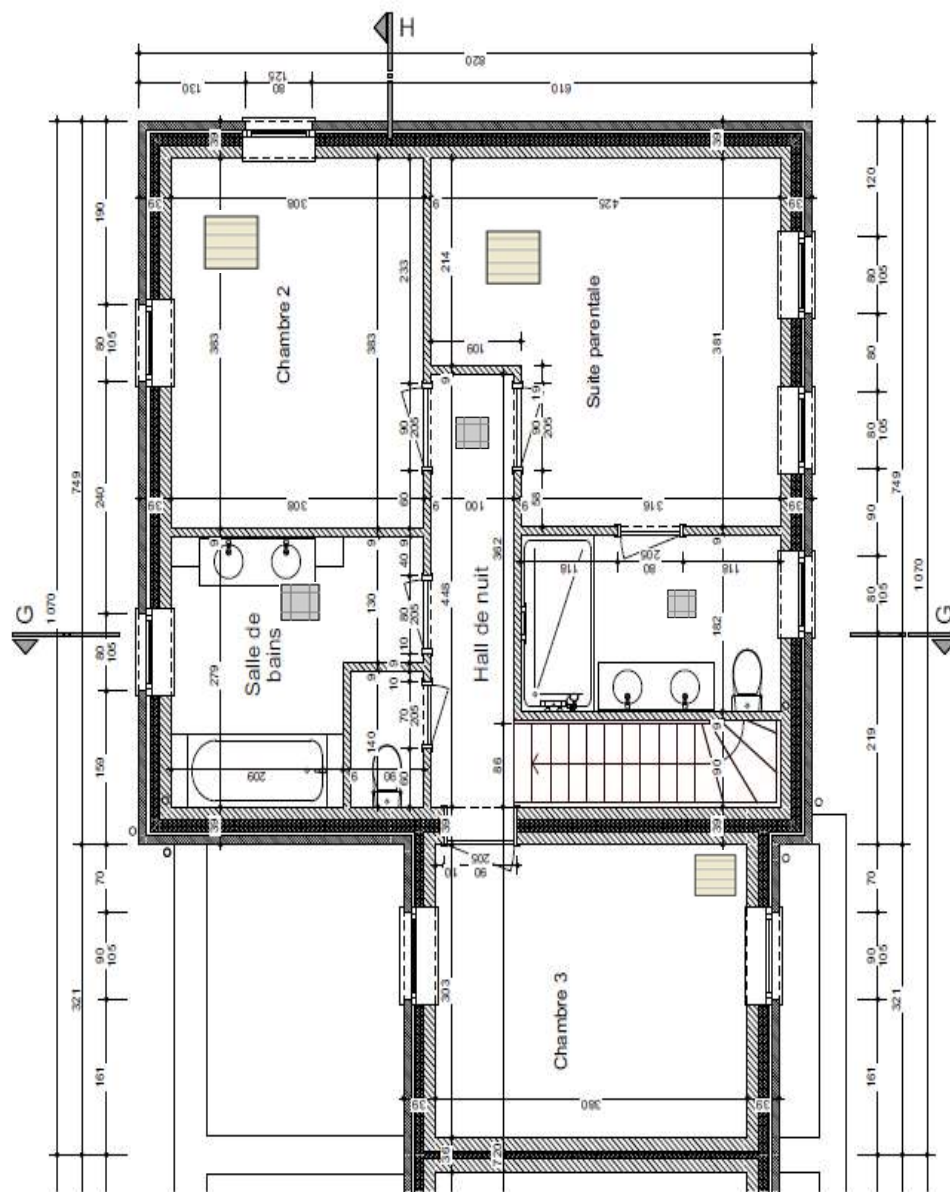
M4/5

3/4 Chambres	165 M2 Surface construite	650,71 M2 de terrain	37M2 de Séjour
-----------------	---------------------------------	-------------------------	-------------------

-  Parquet Semi Massif Vinyl
-  Carrelage
-  Machine à Laver et Sèche Linge
-  Double flux Evo
-  Sèche Serviette
-  Pompe à chaleur

Plan non contractuel donné à titre indicatif.
Des modifications sont susceptibles d'être apportées par le Maître d'ouvrage en fonction des nécessités techniques.
Se référer au descriptif de vente pour le détail des fournitures.

M4
Etage
1



Serenity Verlainé

Maison 3 Façades

M4/5

3/4 Chambres	165 M2 Surface construite	650,71 M2 de terrain	37M2 de Séjour
-----------------	---------------------------------	-------------------------	-------------------



Parquet Semi Massif Vinyl



Carrelage



Machine à Laver
et Sèche Linge



Double flux Evo



Sèche Serviette



Pompe à chaleur

Plan non contractuel donné à titre indicatif.

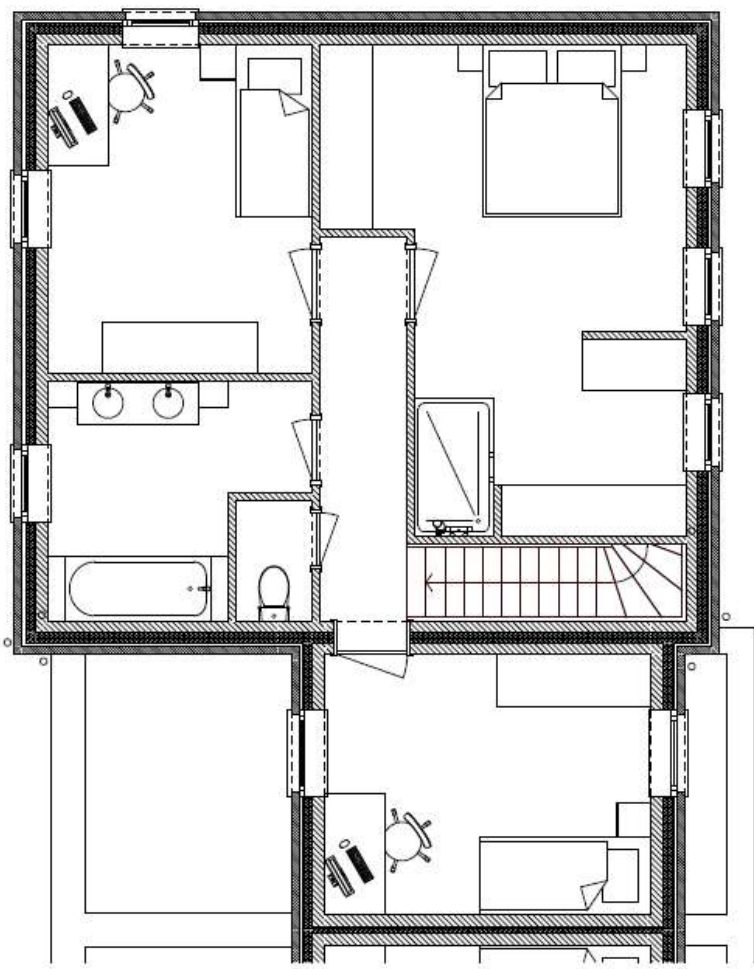
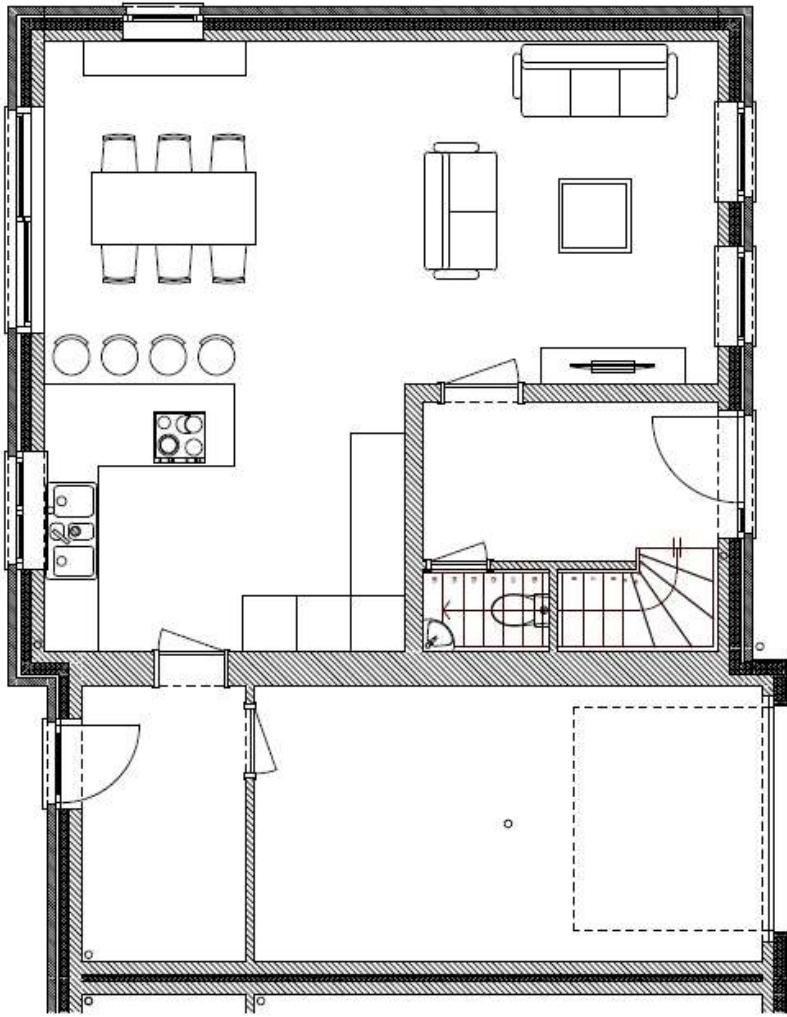
Des modifications sont susceptibles d'être apportées par le Maître d'ouvrage en fonction des nécessités techniques.

Se référer au descriptif de vente pour le détail des fournitures.

Maison 4 Aménagement : Rez de chaussez

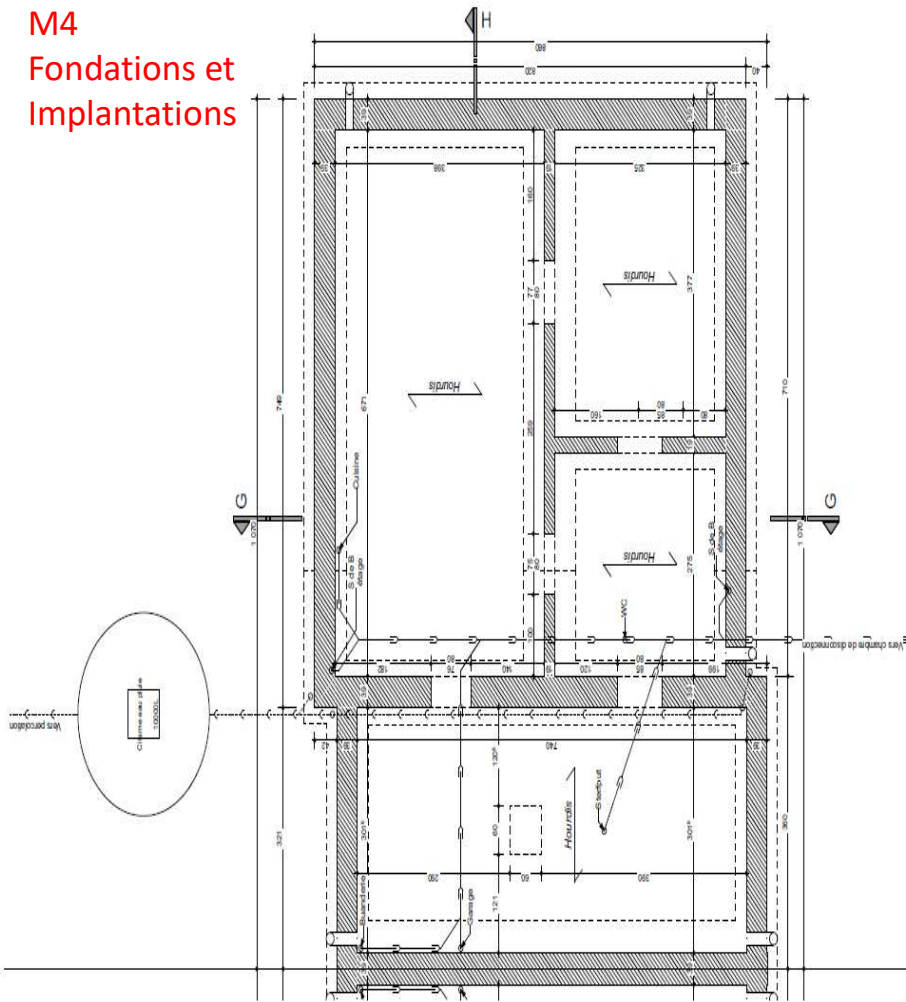
et

1 er Etage avec Modification



Serenity Verlaine

M4
Fondations et
Implantations



Serenity Verlainé

