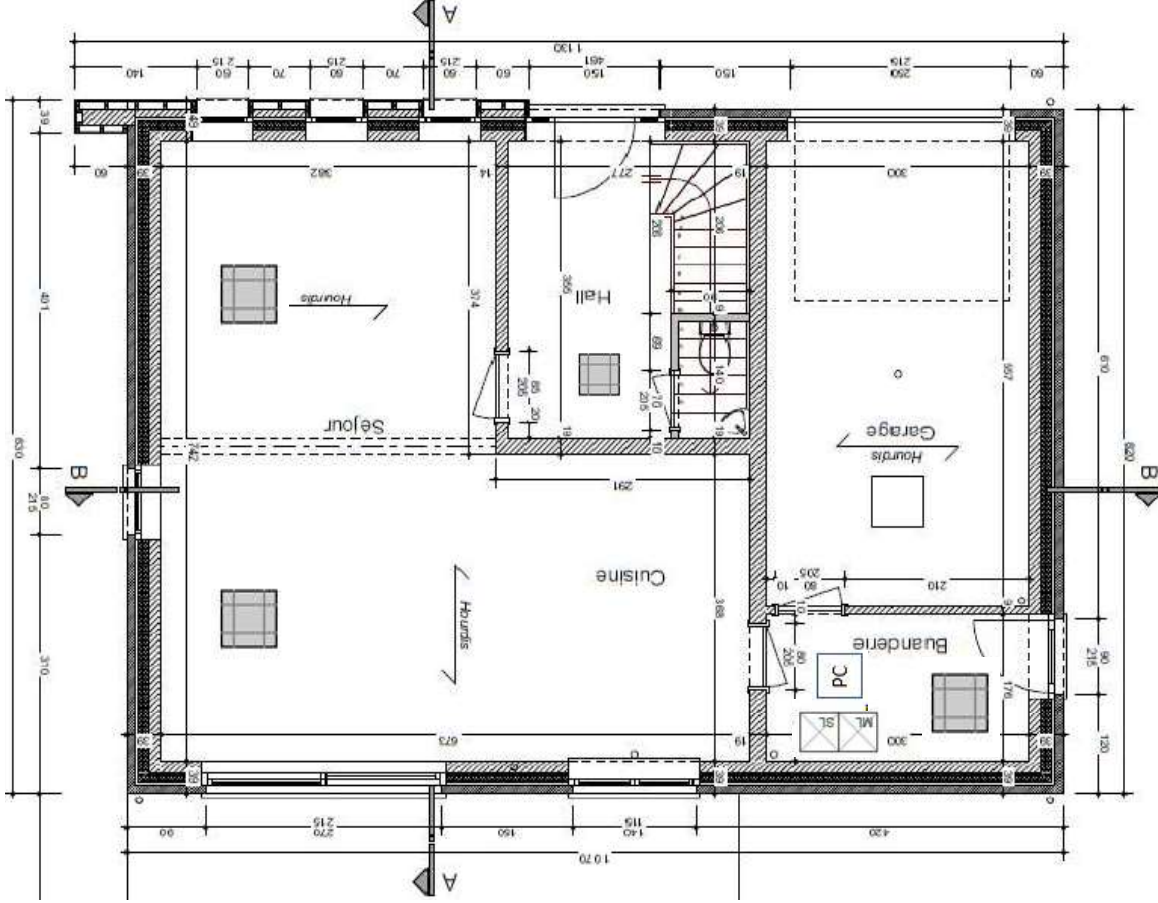








# Serenity Verlaine

## Maison 4 Façades M2



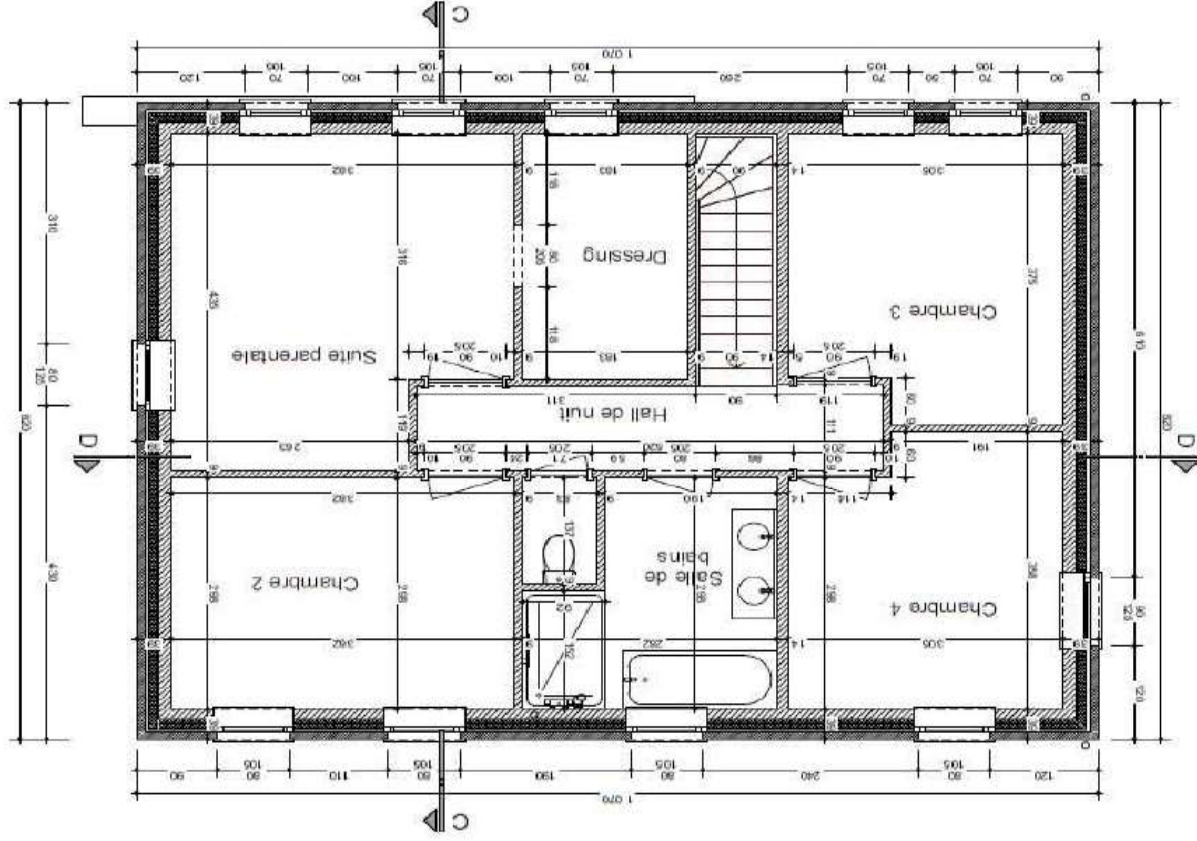
4 Chambres	177 M2 Surface construite	835,96M2 de terrain	37 M2 de Séjour
---------------	---------------------------------	------------------------	--------------------

-  Parquet Semi Massif Vynil
-  Carrelage
-  DF Double flux Evo
-  ML SL Machine à Laver et Sèche Linge
-  Sèche Serviette
-  PC Pompe a chaleur

Plan non contractuel donné à titre indicatif  
Des modifications sont susceptibles d'être apportées par le Maître d'ouvrage  
en fonction des nécessités techniques.  
Se référer au descriptif de vente pour le détail des fournitures.

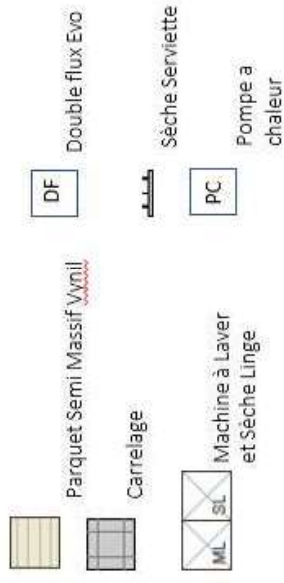
# Serenity Verlaine

M2  
Etage 1



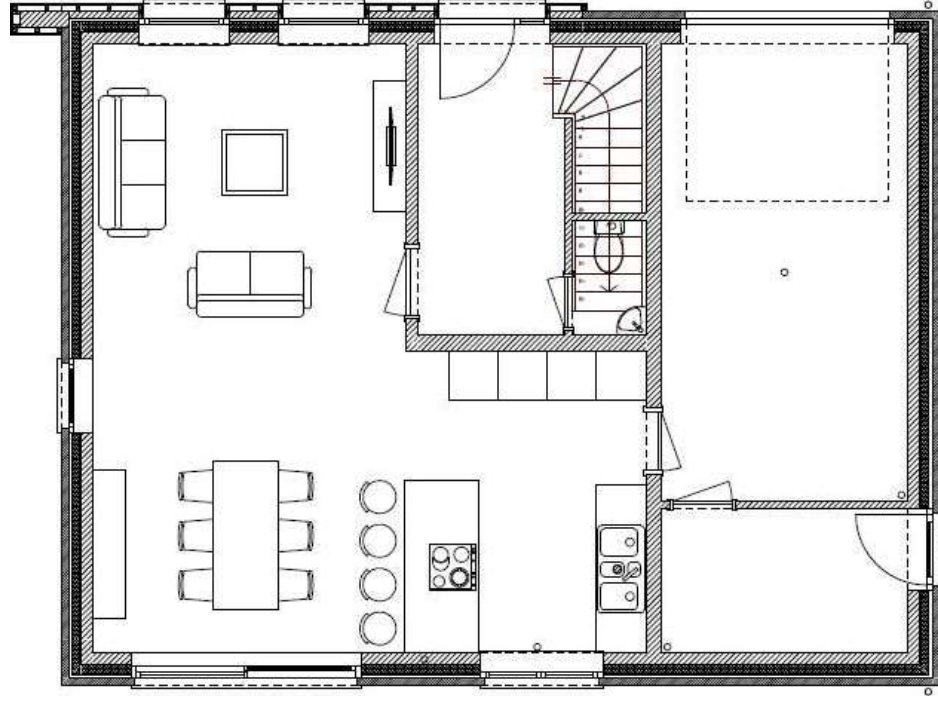
## Maison 4 Façades M2

4 Chambres	177 M2 Surface construite	835,96M2 de terrain	37 M2 de Séjour
---------------	---------------------------------	------------------------	--------------------

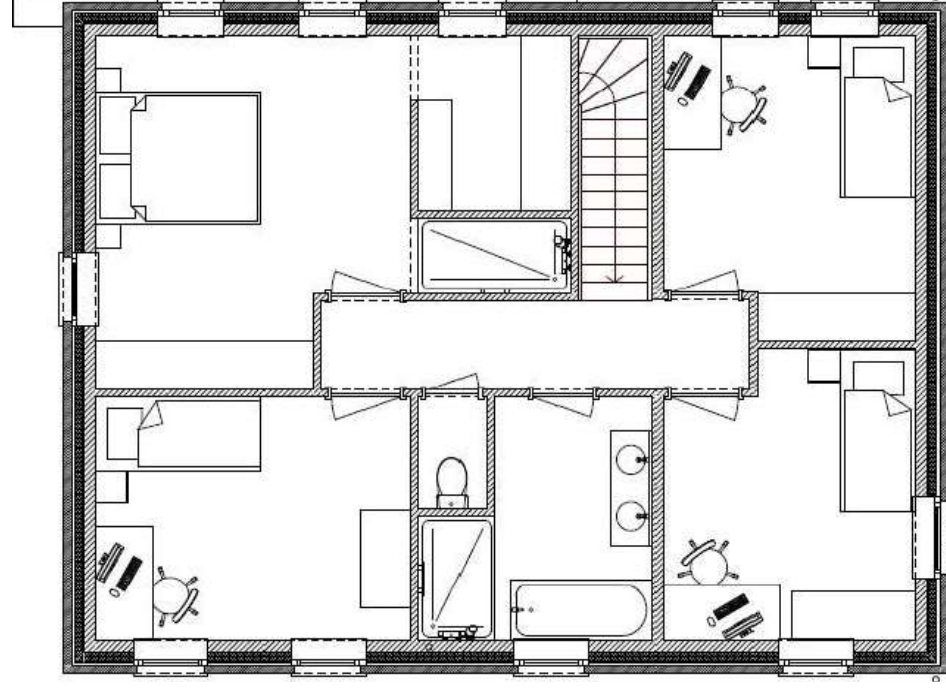


Plan non contractuel donné à titre indicatif.  
Des modifications sont susceptibles d'être apportées par le Maître d'ouvrage en fonction des nécessités techniques.  
Se référer au descriptif de vente pour le détail des fournitures.

**Maison 2 Aménagement :** Rez de chaussez



et **1 er Etage avec Modification**



**Serenity Verlaine**

