



Maison
M2

Serenity Verlaine



Serenity Verlaine - 5 Maisons dont 3 villas

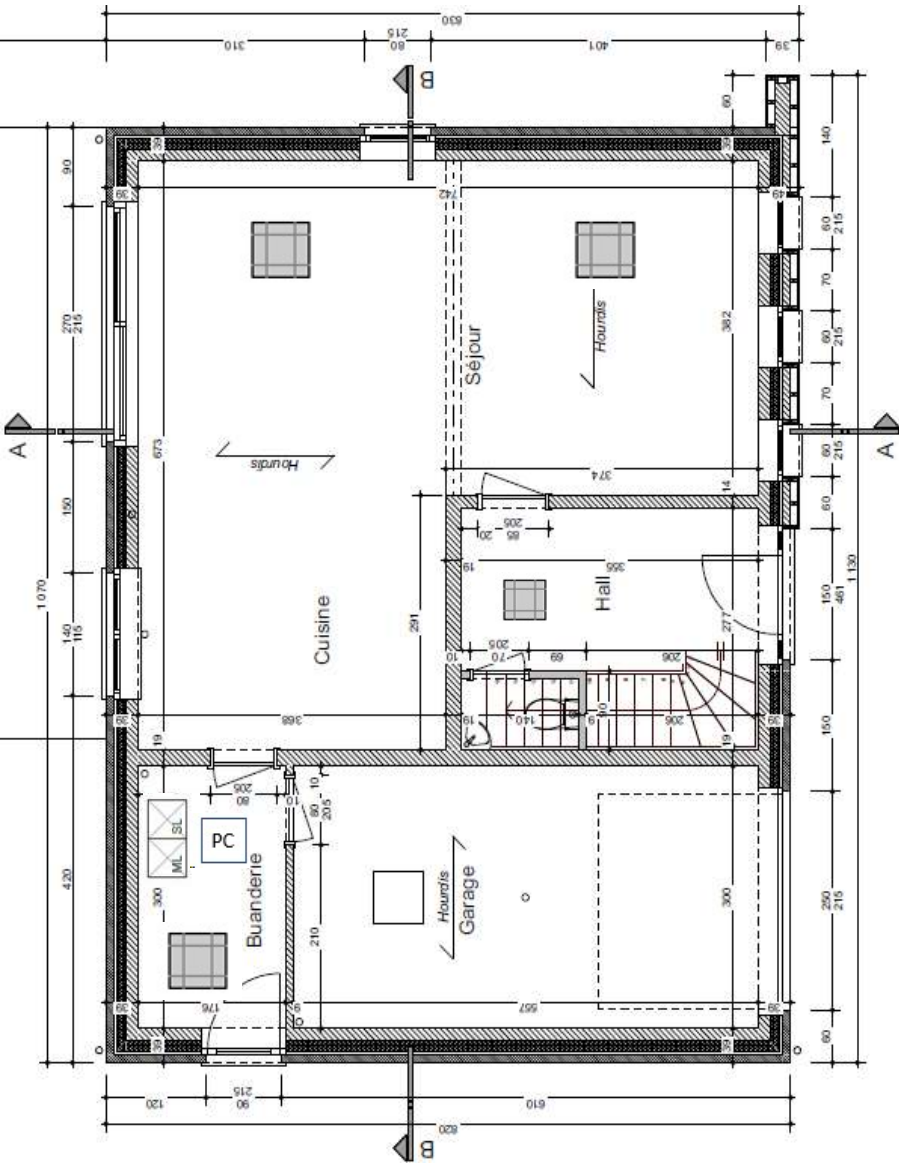
3 ou 4 Chambres
+1 Living + 1 SDB + 1 Garage + 1 Buanderie



De 164 à 176 M2



M2
REZ


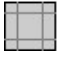






Serenity Verlaine

Maison 4 Façades

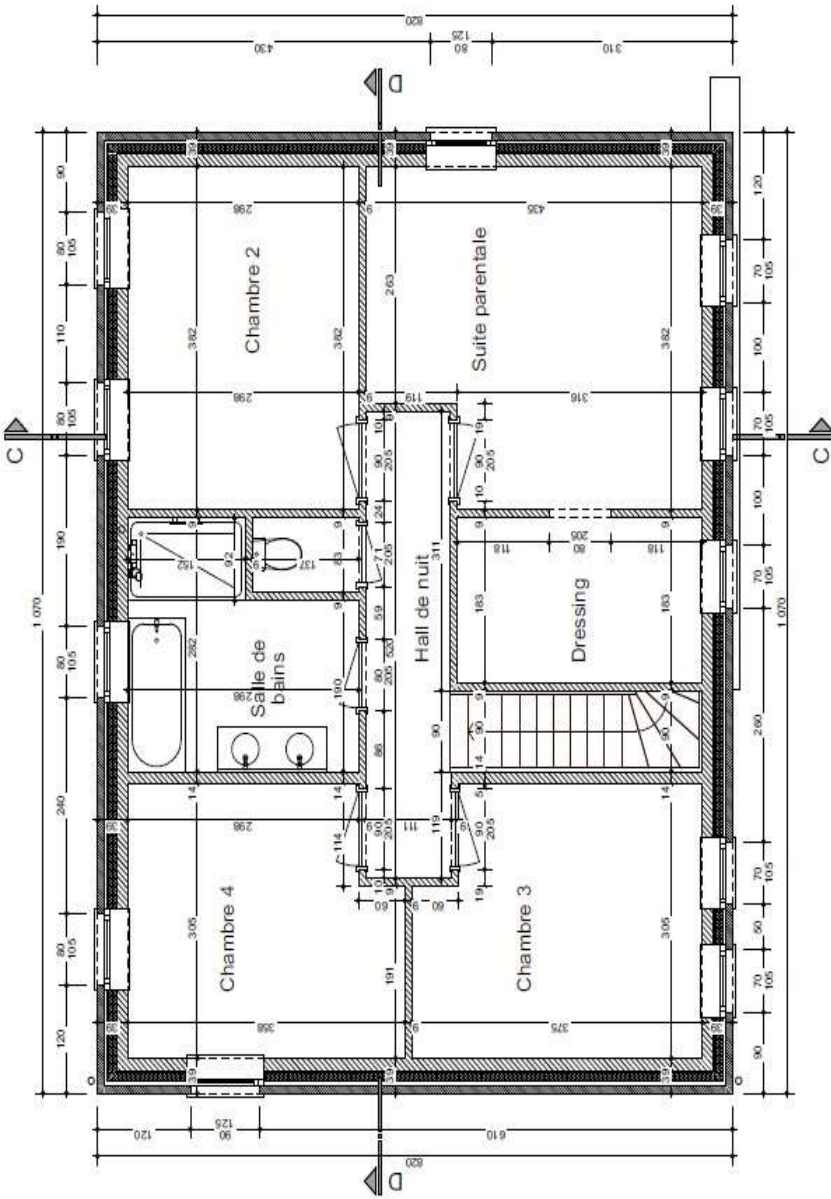
M2

4 Chambres	177 M2 Surface construite	835,96M2 de terrain	37 M2 de Séjour
---------------	---------------------------------	------------------------	--------------------

-  Parquet Semi Massif Vynil
-  Carrelage
-  Machine à Laver et Sèche Linge
-  Double flux Evo
-  Sèche Serviette
-  Pompe a chaleur

Plan non contractuel donné à titre indicatif.
Des modifications sont susceptibles d'être apportées par le Maître d'ouvrage en fonction des nécessités techniques.
Se référer au descriptif de vente pour le détail des fournitures.

M2
Etage 1





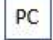


Serenity Verlainé

Maison 4 Façades

M2

4 Chambres	177 M2 Surface construite	835,96M2 de terrain	37 M2 de Séjour
---------------	---------------------------------	------------------------	--------------------

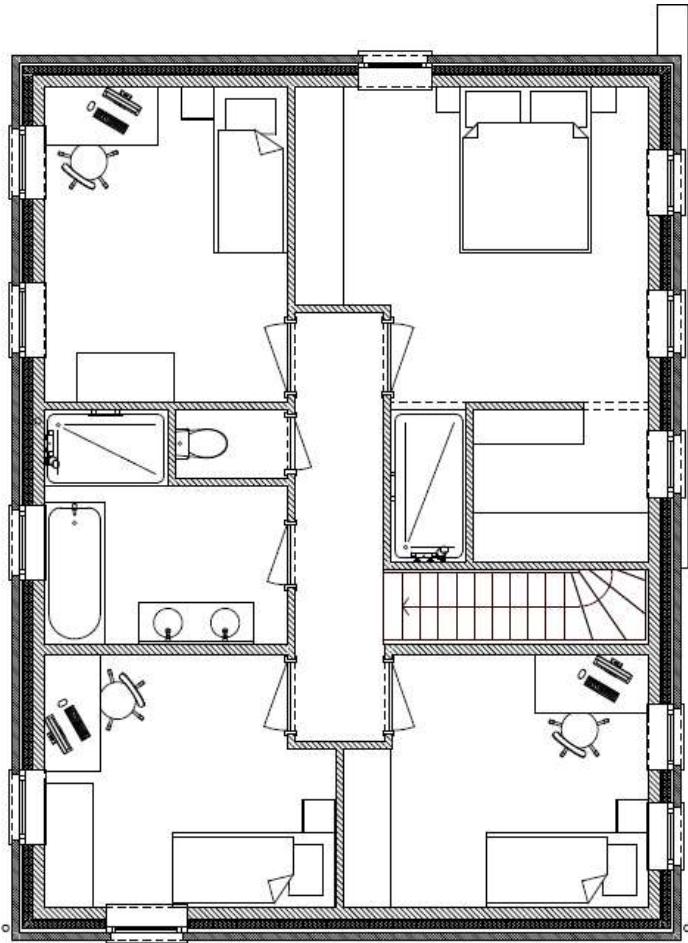
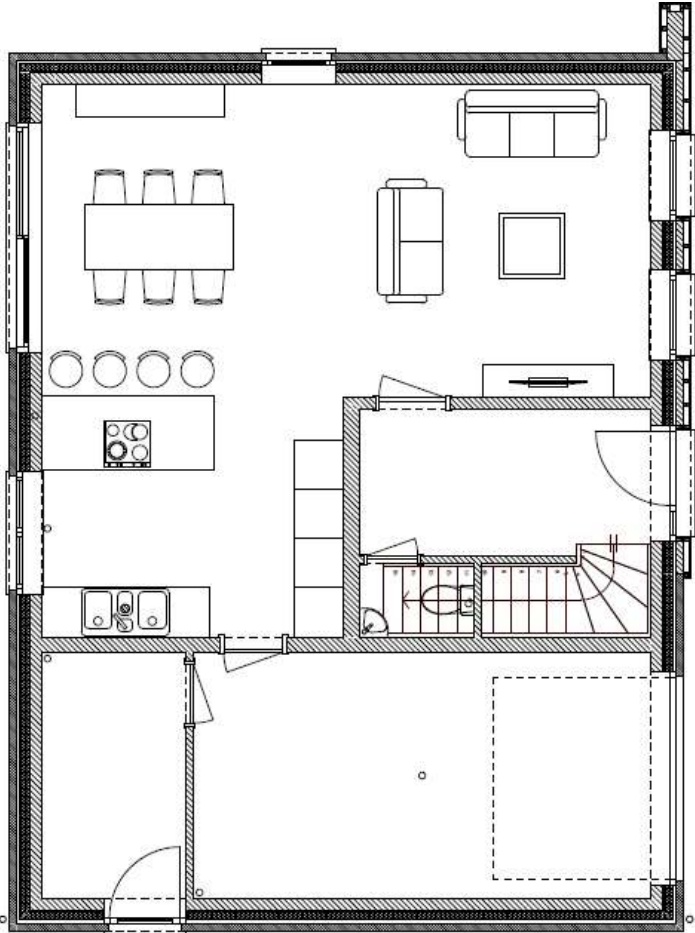
-  Parquet Semi Massif Vynil
-  Carrelage
-  Machine à Laver et Sèche Linge
-  Double flux Evo
-  Sèche Serviette
-  Pompe a chaleur

Plan non contractuel donné à titre indicatif.
Des modifications sont susceptibles d'être apportées par le Maître d'ouvrage en fonction des nécessités techniques.
Se référer au descriptif de vente pour le détail des fournitures.

Maison 2 Aménagement : Rez de chaussez

et

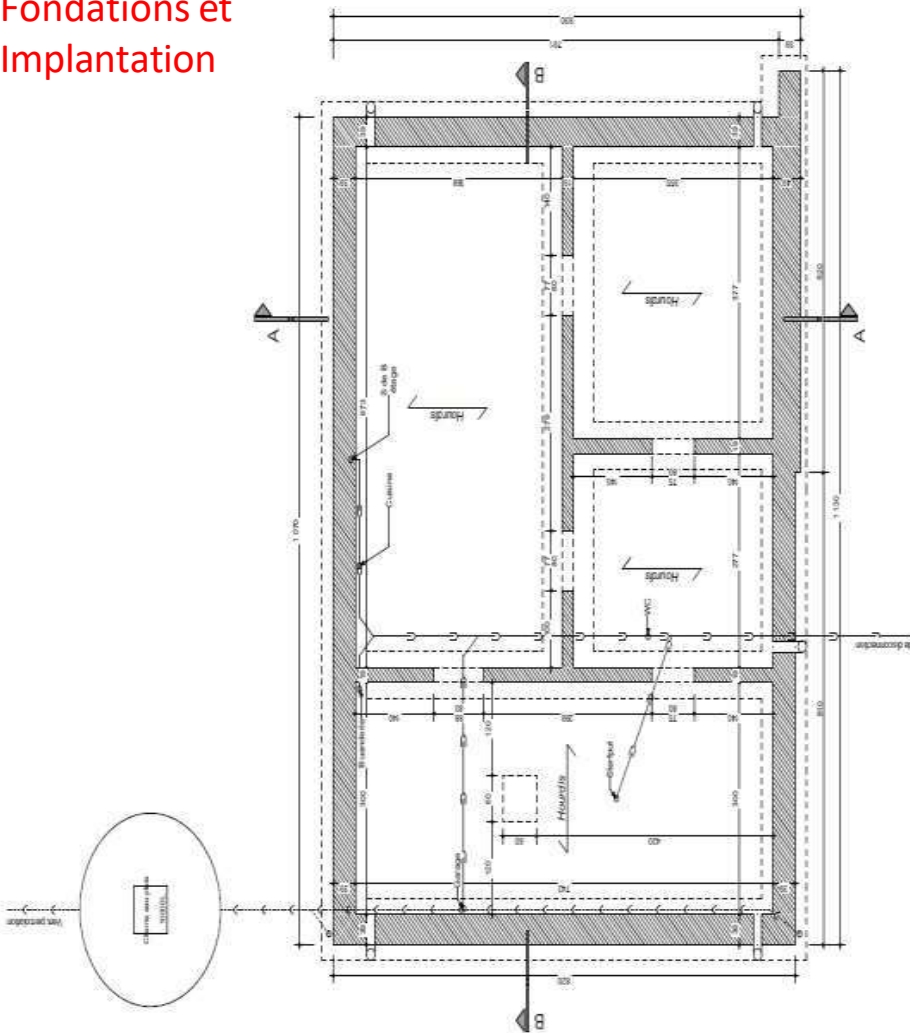
1 er Etage avec Modification



Serenity Verlaine



M2
Fondations et
Implantation



Serenity Verlainé

