



198 500 €

Réf. ChaudfontaineAvenueThermes128
Avenue des Thermes 128 - 4050 Chaudfontaine



95 m²



2



1

CASULA SPRL

+32 84 77 00 43 - mail : info@easyhome-immo.be
Borchamps 24 --- 6900 Marche-en-Famenne
TVA : BE 0669 936 537 - IPI 509.677

Coordonnées du bien

Rue Avenue des Thermes

N° 128

CP 4050

Ville Chaudfontaine

Pays Belgique

Latitude 50.586647

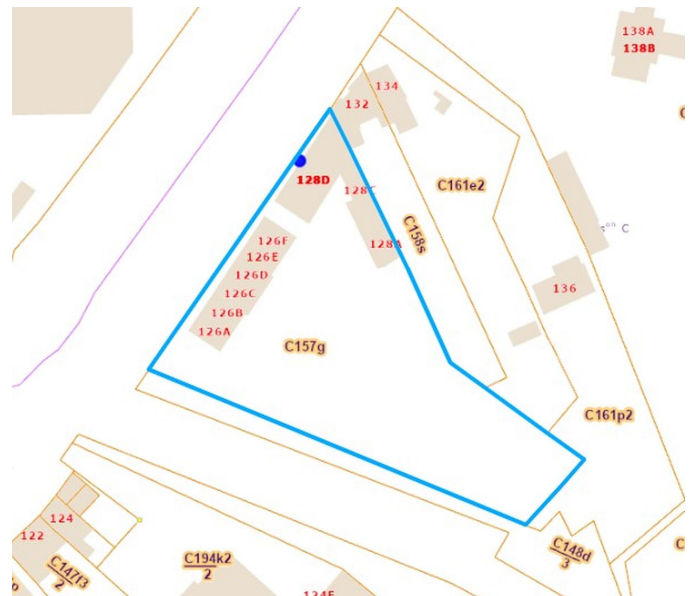
Longitude 5.650157



PARCELLE - DIMENSIONS ET AMÉNAGEMENTS

Orientation façade avant Nord-ouest
Déclivité Plat

Informations provenant du site du cadastre



Description globale du bien

Etat général	Bon
Surface habitable	95 m ²
Surface totale	95 m ²
Nombre de façades	3
Nombre de pièces	7
Nombre de chambre(s)	2
Nombre de salle de bains	1
	Appartement
Environnement	Zone d'habitation



Descriptif extérieur

Jardin (terrain arrière)	Terrasse (terrain arrière)	25 m ²
Commun	Sol klinkers	
Aménagé pelouse	Orientation sud-est	
Sud-est		
Plat		
Parking	Place(s) 1	
Parking (terrain arrière)	Place(s) 1	

Aménagement intérieur

Rez-de-chaussée	95 m ²
Hall d'entrée, séjour, cuisine, chambre 1, chambre 2, salle de bains, wc	

Rez-de-chaussée

Hall d'entrée

 superficie : 8.88 m²

Longueur : 5.05 m

Largeur : 1.75 m

Accès

Parking place(s) 1

Porte

Pvc

Double

FenêtreChâssis PVC double vitrage
type sans ouverture**Hauteur sous-plafond**

2,6 m

Éclairage

Au plafond

Prise(s) électrique(s)

2

Placard

Portes battantes

Rez-de-chaussée

Séjour

 superficie : 32.91 m²

Longueur : 6.68 m

Largeur : 4.92 m

Ouvert sur**Fenêtre****Sol****Hauteur sous-plafond****Éclairage****Cuisine**Châssis PVC double vitrage
type oscillo-battants

Parquet

2,6 m

Point lumineux au plafond

Chauffage**Prise(s) électrique(s)****Prise télédistribution****Prise réseau**

Radiateur(s)

8

Oui

Oui

Rez-de-chaussée

Cuisine



 superficie : 19.96 m²

Longueur : 4.51 m

Largeur : 4.41 m

Hauteur sous-plafond

2,6 m

Prise(s) électrique(s)

6

Type

Équipée

Four micro ondes

De la marque AEG

Ouvert sur

Séjour

Évier

Simple

Avec égouttoir

Matière résine

Plaque de cuisson

Type induction

De la marque Bora

Hotte

Type hotte intégrée

Évacuation à recyclage

De la marque Bora

Frigo

Type encastré avec congélateur

De la marque AEG

Lave-vaisselle

Type full-intégré

De la marque AEG

Four

Type à air pulsé

De la marque AEG

Îlot central

Oui

Fenêtre

Châssis PVC double vitrage
type oscillo-battants

Sol

Carrelage

Parquet

Éclairage

Point lumineux au plafond

Chauffage

Radiateur(s)

Rez-de-chaussée

Chambre 1

 superficie : 9.07 m²

Longueur : 3.09 m

Largeur : 2.93 m

FenêtreChâssis PVC double vitrage
type oscillo-battants**Éclairage**

Point lumineux au plafond

Sol

Parquet

Chauffage

Radiateur(s)

Hauteur sous-plafond

2,6 m

Prise(s) électrique(s)

4

Rez-de-chaussée

Chambre 2

 superficie : 15.23 m²

Longueur : 5.24 m

Largeur : 2.90 m

FenêtreChâssis PVC double vitrage
type oscillo-battants**Sol**

Parquet

Hauteur sous-plafond

2,6 m

Éclairage

Point lumineux au plafond

Chauffage

Radiateur(s)

Placard

Portes battantes

Prise(s) électrique(s)

4

Rez-de-chaussée

Salle de bains

 superficie : 5.30 m²

Longueur : 2.66 m

Largeur : 1.98 m

Hauteur sous-plafond	2,6 m	Lavabo	Double
Prise(s) électrique(s)	4	Murs	Totalement carrelés
Extracteur d'air	Oui	Éclairage	Point lumineux mural au plafond
Type	Douche dans le bain	Chauffage	Radiateur(s)
Baignoire		Sol	Carrelage
Ovale			
Avec paroi de douche			

Rez-de-chaussée

Wc

 superficie : 3.28 m²

Longueur : 2.07 m

Largeur : 1.58 m

WC	Suspendu	Éclairage	Point lumineux au plafond
Lavabo	Simple	Extracteur d'air	Oui
Sol	Carrelage	Prise(s) électrique(s)	1
Hauteur sous-plafond	2,6 m		

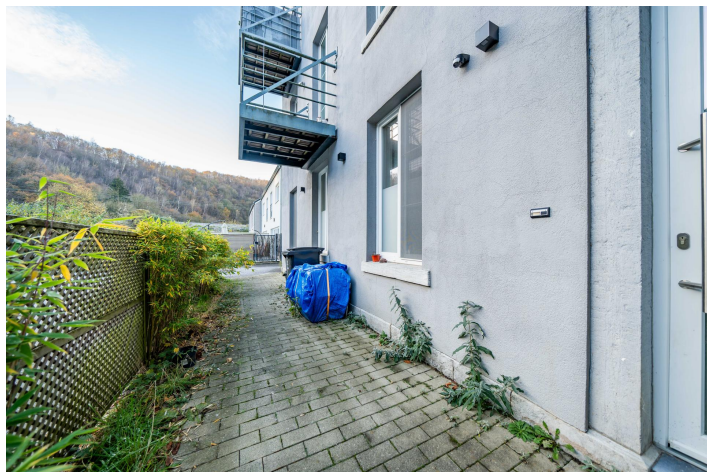
RÉCAPITULATIF DES MÉTRÉS

Rez-de-chaussée	Longueur	Largeur	Superficie
Hall d'entrée	5.05 m	1.75 m	8.88 m ²
Séjour	6.68 m	4.92 m	32.91 m ²
Cuisine	4.51 m	4.41 m	19.96 m ²
Chambre 1	3.09 m	2.93 m	9.07 m ²
Chambre 2	5.24 m	2.90 m	15.23 m ²
Salle de bains	2.66 m	1.98 m	5.30 m ²
Wc	2.07 m	1.58 m	3.28 m ²
Total			94.63 m²

Plan - Rez-de-chaussée



Extérieur



Technique

Matériaux façade Maçonnerie
Etat Bon

Châssis

Matière pvc
Vitrage double
Couleur blanc

Compteur gaz Individuel

Compteur électrique Individuel

Chauffage

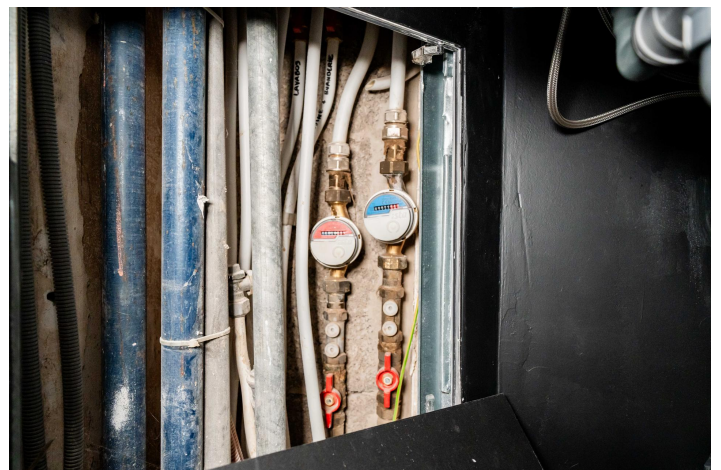
Type central
Nature gaz
Radiateur(s)
Thermostat d'ambiance

Compt. d'eau Individuel

TV Prise tv

Téléphone Oui

Internet Câble



Description détaillée de l'environnement

MOBILITÉ

Arrêt de bus	50 m
Accès ferroviaire	500 m
Accès autoroutier	7200 m

ÉCOLES

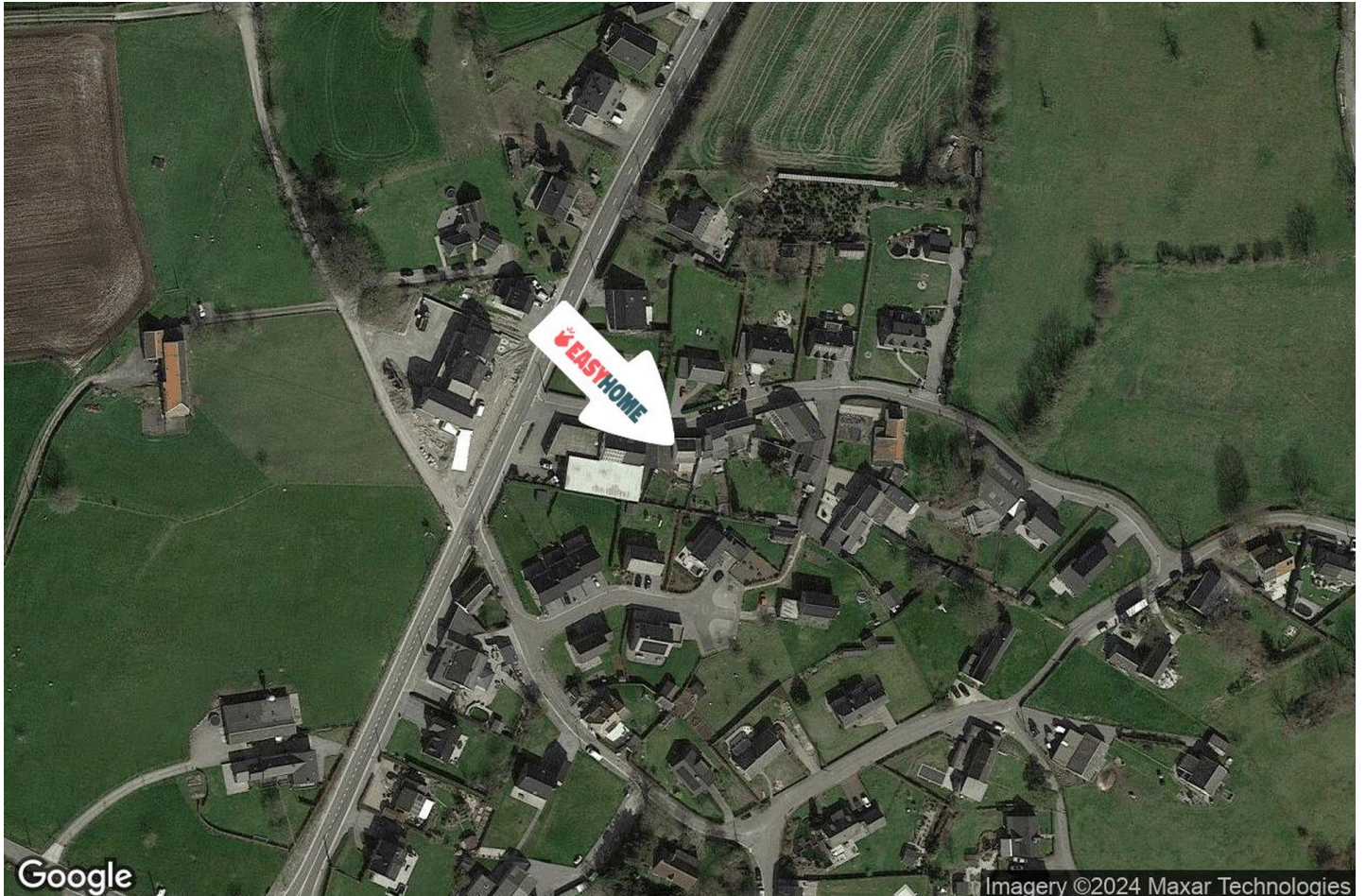
Ecole Communale Du Val	2287 m
Ecole fondamentale communale de Beaufays 1	2668 m



POINTS D'INTÉRÊTS

Hébergement	273 m
Il Castellino	
Hébergement	415 m
Urban Lodge	
Station de transit	454 m
Chaudfontaine	508 m
Visit Chaudfontaine - Source O Rama	
Santé	981 m
Regina Pacis	
Santé	1102 m
Croix-Rouge de Belgique	
Université	1143 m
Aide (Association Intercommunale pour le Démergem...	
Hébergement	1343 m
Le Château des Thermes	

Plan situation



- 🏠 EasyHome
- 📍 Borchamps 24, 6900
Marche-en-Famenne
- ✉ info@easyhome-immo.be
- ☎ +32 84 77 00 43
- 🌐 <https://www.easyhome-immo.be/>
- 📄 N° IPI : 509.677

- 👤 Arnaud PHALEMPIN
- ✉ arnaud@easyhome-immo.be
- ☎ +32 477 48 63 90
- Arnaud
PHALEMPIN