

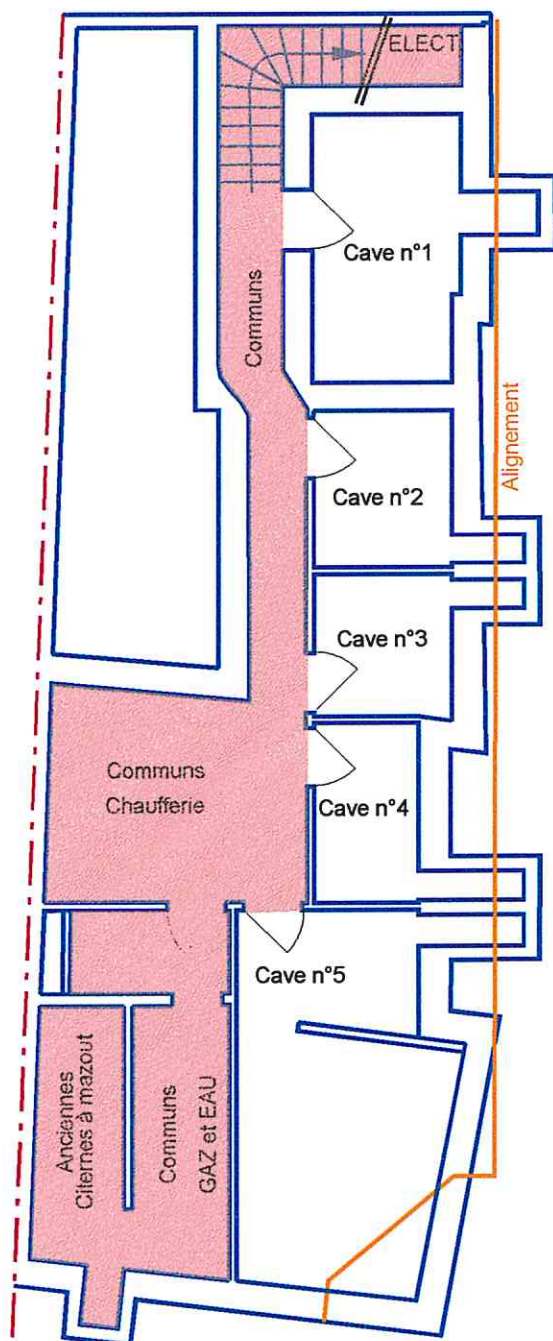
# PROVINCE DE NAMUR

## VILLE DE NAMUR

Marché Saint-Rémy, n°5

DETERMINATION DES PARTIES PRIVATIVES ET COMMUNES

### Sous-sol - Caves



COMMUNS	S.I.M.
Caves	= 30,41m <sup>2</sup>
Cave n°1	= 6,88 m <sup>2</sup>
Cave n°2	= 3,80 m <sup>2</sup>
Cave n°3	= 3,46 m <sup>2</sup>
Cave n°4	= 3,33 m <sup>2</sup>
Cave n°5	= 13,18 m <sup>2</sup>

S.I.M. = Surfaces Intra Muros.

Les plans reprennent la configuration des lieux au jour de la visite en mentionnant les limites des zones privées et communes. La limite entre les parties privées et communes est fixé à l'axe des parois qui les séparent.

Dressé le: Juin 2013 par :

**Mikaël B. ALLAR**

Géomètre Expert ass. n°GEO 04 0465

Avenue Félix Marchal, n°126  
1030 BRUXELLES

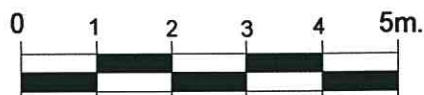
GSM.: 0475/ 565.548

Fax.: 02/ 216.29.66

E-mail: [mikael.allar@telenet.be](mailto:mikael.allar@telenet.be)

Marcher Saint-Rémy, n°5

Echelle : ±1 / 100 ou celle du tirage



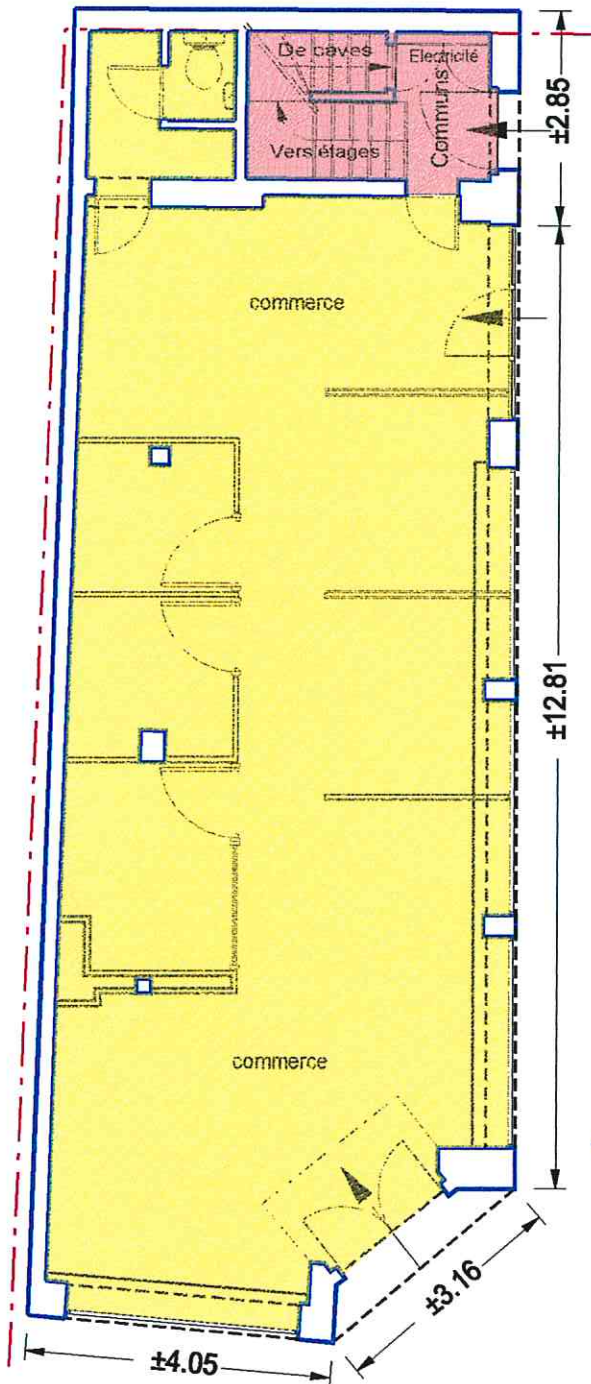
# PROVINCE DE NAMUR

## VILLE DE NAMUR

Marché Saint-Rémy, n°5

### DETERMINATION DES PARTIES PRIVATIVES ET COMMUNES

#### REZ-DE-CHAUSSEE



COMMUNS S.I.M.  
Rez-de-chée. = 6,50 m<sup>2</sup>

LOT 1  
Rez-de-chée. = 86,68 m<sup>2</sup>

LOT 2  
S.O. = / m<sup>2</sup>

LOT 3  
S.O. = / m<sup>2</sup>

LOT 4  
S.O. = / m<sup>2</sup>

S.I.M. = Surfaces Intra Muros.

Les plans reprennent la configuration des lieux au jour de la visite en mentionnant les limites des zones privées et communes.

La limite entre les parties privées et communes est fixé à l'axe des parois qui les séparent.

Dressé le : Juin 2013 par :

**Mikaël B. ALLAR**

Géomètre Expert ass. n°GEO 04 0465

Avenue Félix Marchal, n°126  
1030 BRUXELLES

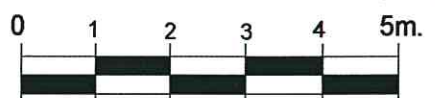
GSM.: 0475/ 565.548

Fax.: 02/ 216.29.66

E-mail: [mikael.allar@telenet.be](mailto:mikael.allar@telenet.be)

Marché Saint-Rémy, n°5

Echelle : ±1 / 100 ou celle du tirage



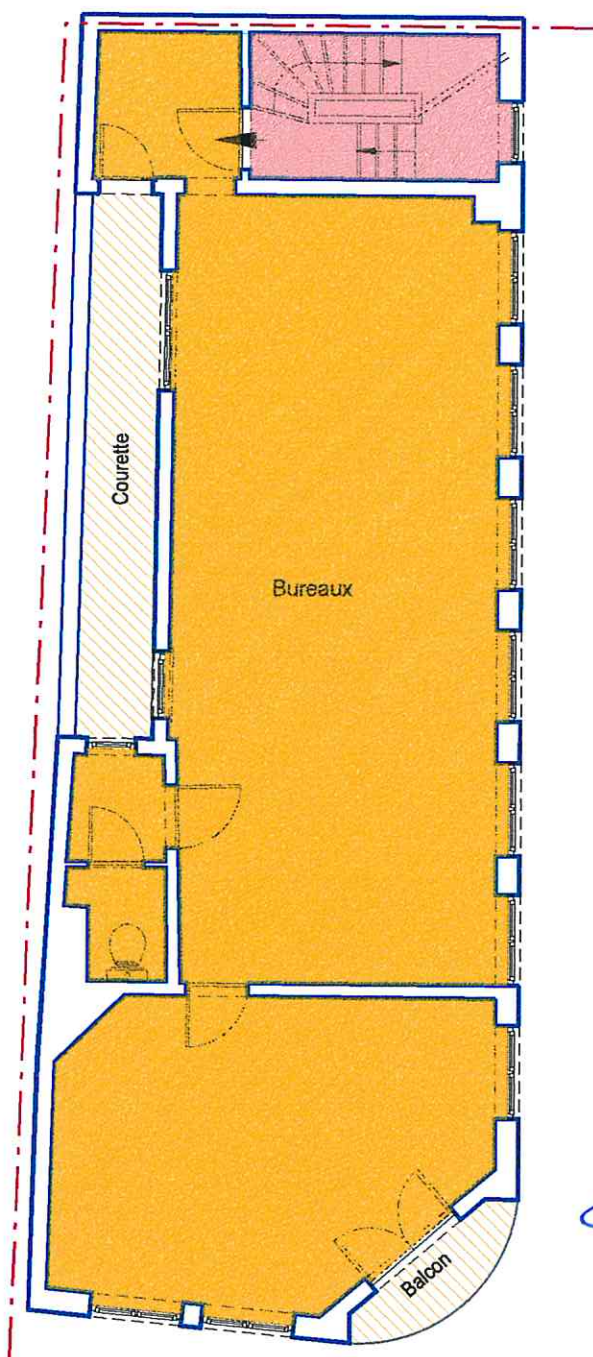
# PROVINCE DE NAMUR

## VILLE DE NAMUR

Marché Saint-Rémy, n°5

### DETERMINATION DES PARTIES PRIVATIVES ET COMMUNES

#### 1er ETAGE



COMMUNS S.I.M.  
1er Etage = 6,50 m<sup>2</sup>

LOT 1  
S.O. = / m<sup>2</sup>

LOT 2  
1er Etage = 76,04 m<sup>2</sup>  
Hors courette et balcon: 8,96m<sup>2</sup>

LOT 3  
S.O. = / m<sup>2</sup>

LOT 4  
S.O. = / m<sup>2</sup>

S.I.M. = Surfaces Intra Muros.

Les plans reprennent la configuration des lieux au jour de la visite en mentionnant les limites des zones privées et communes. La limite entre les parties privées et communes est fixé à l'axe des parois qui les séparent.

Dressé le : Juin 2013 par :

**Mikaël B. ALLAR**

Géomètre Expert ass. n°GEO 04 0465  
Avenue Félix Marchal, n°126  
1030 BRUXELLES

GSM.: 0475/ 565.548  
Fax.: 02/ 216.29.66

E-mail: [mikael.allar@telenet.be](mailto:mikael.allar@telenet.be)

Marcher Saint-Rémy, n°5

