



235 000 €

Réf. 6371618

Rue de Seneffe 37 - 6183 Trazegnies



101 m²



1



1

Bureau Savini sprl

Rue de Beaumont 53 6030 Marchienne-au-pont
+32 71 53 57 96 - info@bureausavini.be - www.bureausavini.be
TVA : BE 0896 923 069 - IPI : 502.256



DESCRIPTION

Trazegnies - à vendre une maison (à gauche) totalement rénovée pour l'acte proche de toutes commodités d'une superficie de +/-110 m2.

La maison comprend un passage latérale donnant accès à un jardin attenant à la maison d'une superficie de +/- 4 ares orientation ouest.

Elle se compose d'un salon de 21 m2, une salle à manger de 17,3 m2, un coin cuisine de 13,8 m2, un wc de 1,5m2 et une buanderie de 2,2m2.

Au 1er étage : un hall de nuit de 6 m2 donnant accès à une chambre de 20,90m2 et une salle de bain de 12,9m2.

Au 2ème étage : une grande chambre de 32 m2 prévue pour pouvoir être également divisée en 2 chambres de 15m2.

La rénovation comprend

- nouvelle toiture avec isolation et fenêtre de toit, nouvelle plateforme avec isolation.
- châssis , baie vitrée PVC DV
- système de CC gaz condensation
- isolation des murs
- cimentage avec isolation façade avant et annexe
- installation électrique complète
- chape, carrelage, plafonnage, cloison, faux-plafond
- pose de wc
- cuisine budget 6000 euros

Prix 235.000 euros (sous réserve d'acceptation des propriétaires)

RC à déterminer

PEB avant travaux : PEB G 730 kWh/m2.an

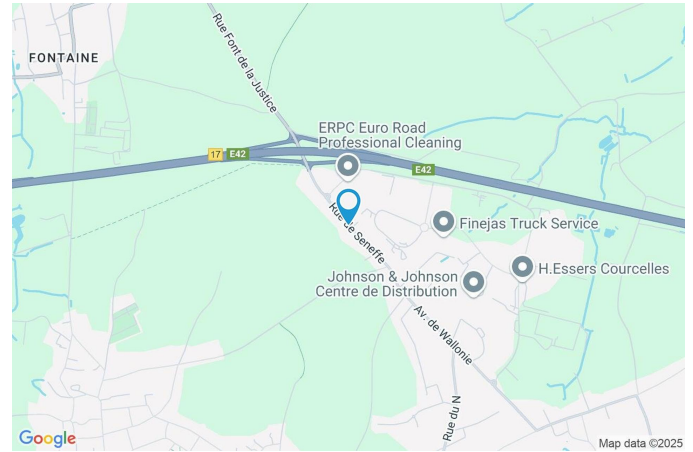
20200126007603

www.bureausavini.be

Bureau Savini 071/535.796

Coordonnées du bien

Rue	Rue de Seneffe
N°	37
CP	6183
Ville	Trazegnies
Pays	Belgique
Latitude	50.478008
Longitude	4.351895



PARCELLE - DIMENSIONS ET AMÉNAGEMENTS

↖ Orientation façade avant	Nord-est
↘ Déclivité	Plat
▶ Largeur de la façade	9.00 m
▶ Surface bâtie au sol	330.00 m ²
▶ Profondeur de la parcelle	0 m
▶ Surface de la parcelle	740.00 m ²
▶ Largeur de la parcelle	12.00 m

Informations provenant du site du cadastre



Description globale du bien

Etat général	Gros oeuvre
Surface habitable	101 m ²
Nombre de façades	3
Nombre d'étages	2
Nombre de pièces	8
Nombre de chambre(s)	1
Nombre de salle de bains	1
	Maison



Descriptif extérieur

Jardin (terrain arrière)
Aménagé pelouse
Sud-ouest
Plat

Aménagement intérieur

Rez-de-chaussée	60 m ²
Salon, salle à manger, cuisine, wc, escalier	
1er étage	42 m ²
Chambre, salle de bains, escalier	
2ème étage	41 m ²
Grenier	
Sous-sol	21 m ²
Cave	

Rez-de-chaussée

Salon



 superficie : 21.01 m²

Longueur : 4.67 m

Largeur : 4.49 m

Fenêtre

Châssis matière bois
Vitrage simple

Hauteur sous-plafond

2.8 m

Éclairage

Point lumineux au plafond

Prise(s) électrique(s)

6

Sol

Béton

Rez-de-chaussée

Salle à manger



 superficie : 16.86 m²

Longueur : 4.65 m

Largeur : 3.62 m

Hauteur sous-plafond	2.8 m
Prise(s) électrique(s)	6
Ouvert sur	Cuisine
Sol	Béton

Rez-de-chaussée

Cuisine



 superficie : 14.12 m²

Longueur : 4.67 m

Largeur : 3.43 m

Hauteur sous-plafond

2.8 m

Prise(s) électrique(s)

10

Type

Non-équipée

Accès

Jardin

Ouvert sur

Salle à manger

Porte

Matière bois

Fenêtre

Châssis matière bois

Vitrage simple

Sol

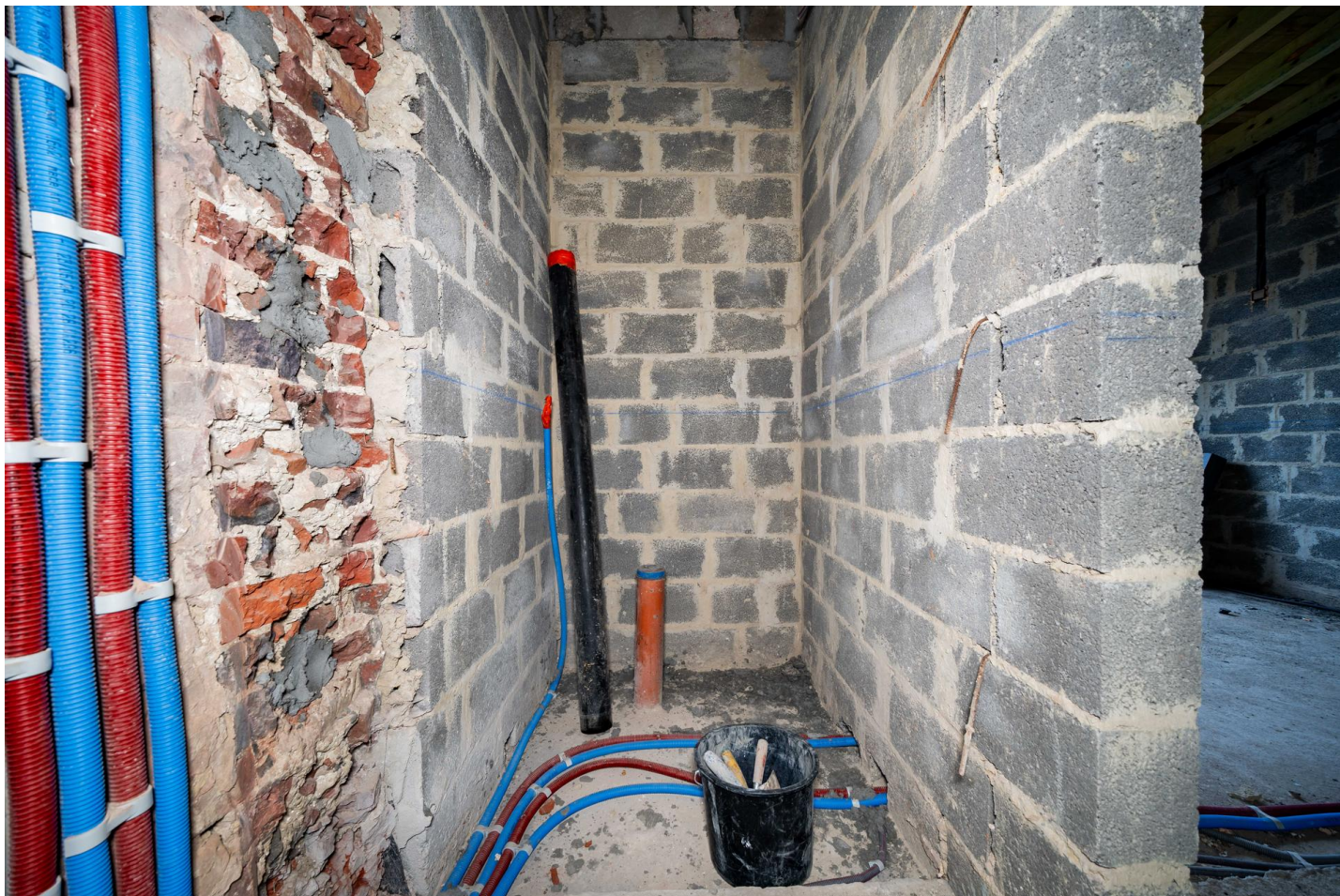
Béton

Éclairage

Point lumineux au plafond

Rez-de-chaussée

Wc



 superficie : 1.57 m²

Longueur : 1.42 m

Largeur : 1.10 m

Sol Béton
Hauteur sous-plafond 2.8 m

1er étage

Chambre



 superficie : 20.86 m²

Longueur : 4.65 m

Largeur : 4.48 m

Fenêtre

Châssis matière bois
Vitrage simple

Sol

Hauteur sous-plafond
Éclairage

Plancher

2.6 m
Point lumineux au plafond

1er étage

Salle de bains



 superficie : 16.94 m²

Longueur : 4.62 m

Largeur : 3.66 m

Hauteur sous-plafond 2.6 m
Sol Plancher

2ème étage

Grenier



 superficie : 40.81 m²

Longueur : 9.06 m

Largeur : 4.50 m

Type de grenier	Aménageable	Type de plafond	Plafond mansardé
Fenêtre	Châssis bois double vitrage type fenêtre de toit	Prise(s) électrique(s)	2
Sol	Béton	Escalier	1
Hauteur sous-plafond	4.3 m		

Sous-sol

Cave



 superficie : 21.46 m²

Longueur : 5.46 m

Largeur : 4.50 m

Sol	Béton
Hauteur sous-plafond	1.9 m
Escalier	1

Autres

REZ-DE-CHAUSSÉE - ESCALIER

 superficie : 6.05 m² Longueur : 4.65 m Largeur : 1.30 m

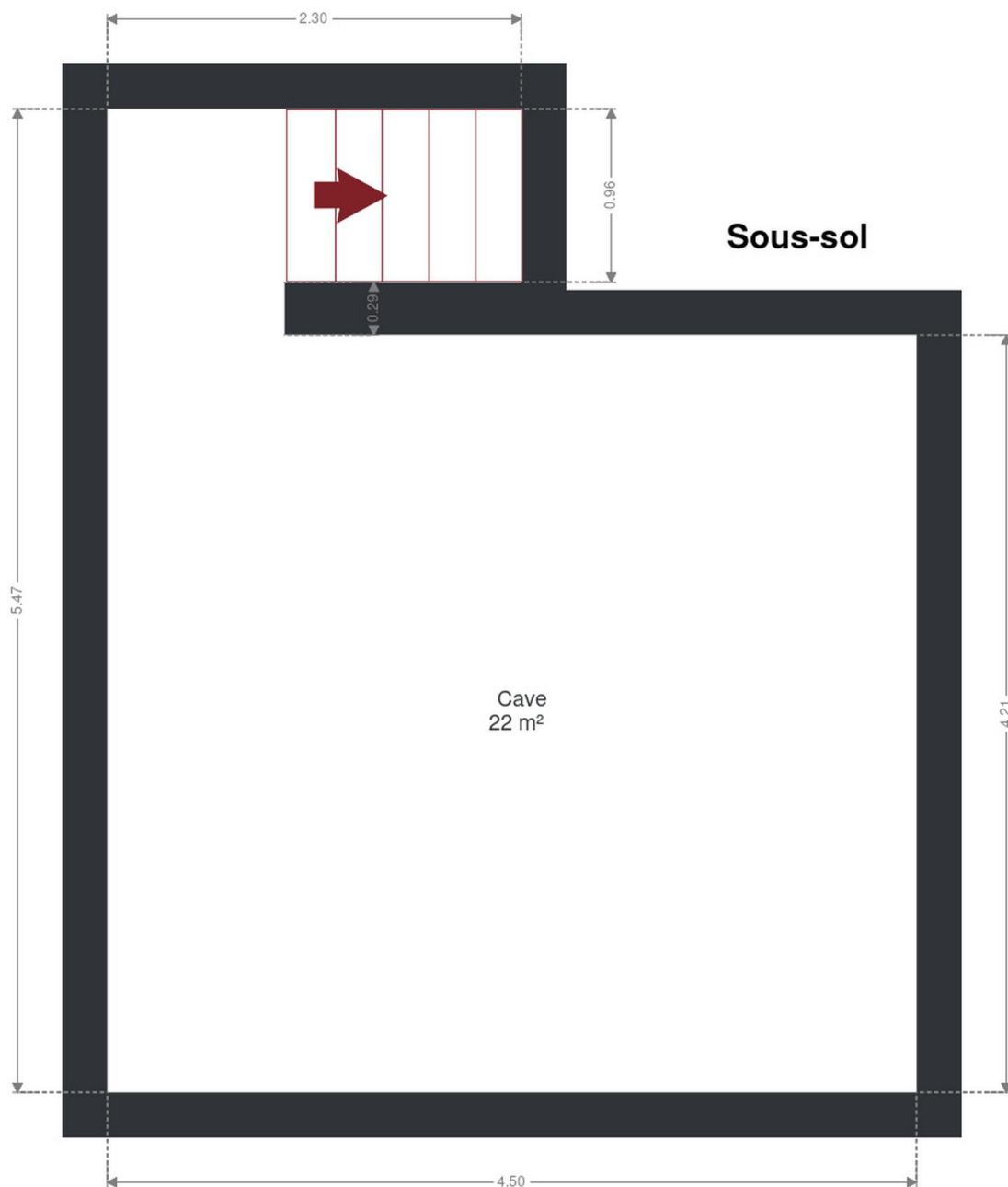
1ER ÉTAGE - ESCALIER

 superficie : 4.01 m² Longueur : 4.64 m Largeur : 0.86 m

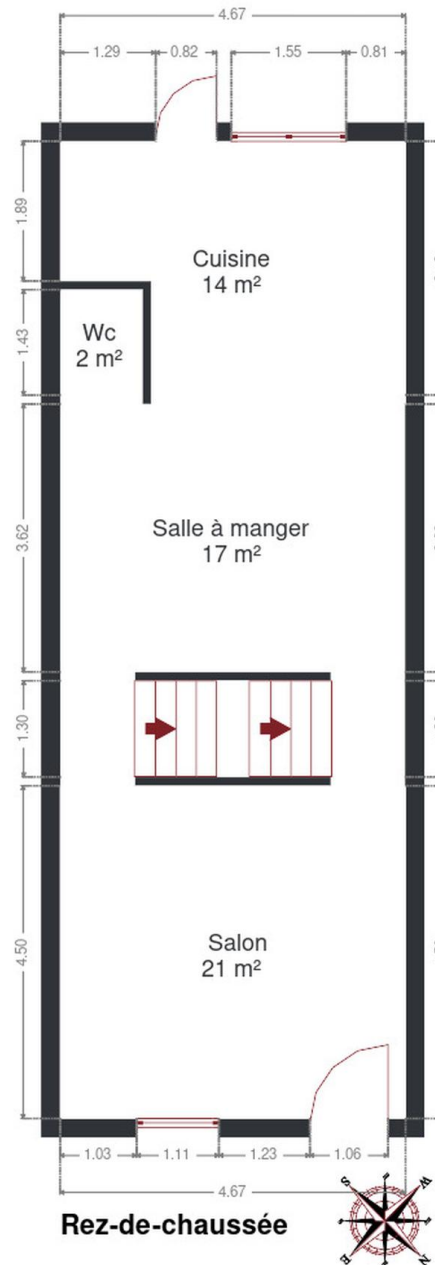
RÉCAPITULATIF DES MÉTRÉS

Rez-de-chaussée	Longueur	Largeur	Superficie
Salon	4.67 m	4.49 m	21.01 m ²
Salle à manger	4.65 m	3.62 m	16.86 m ²
Cuisine	4.67 m	3.43 m	14.12 m ²
Wc	1.42 m	1.10 m	1.57 m ²
Escalier	4.65 m	1.30 m	6.05 m ²
1er étage	Longueur	Largeur	Superficie
Chambre	4.65 m	4.48 m	20.86 m ²
Salle de bains	4.62 m	3.66 m	16.94 m ²
Escalier	4.64 m	0.86 m	4.01 m ²
2ème étage	Longueur	Largeur	Superficie
Grenier	9.06 m	4.50 m	40.81 m ²
Sous-sol	Longueur	Largeur	Superficie
Cave	5.46 m	4.50 m	21.46 m ²
Total			163.69 m²

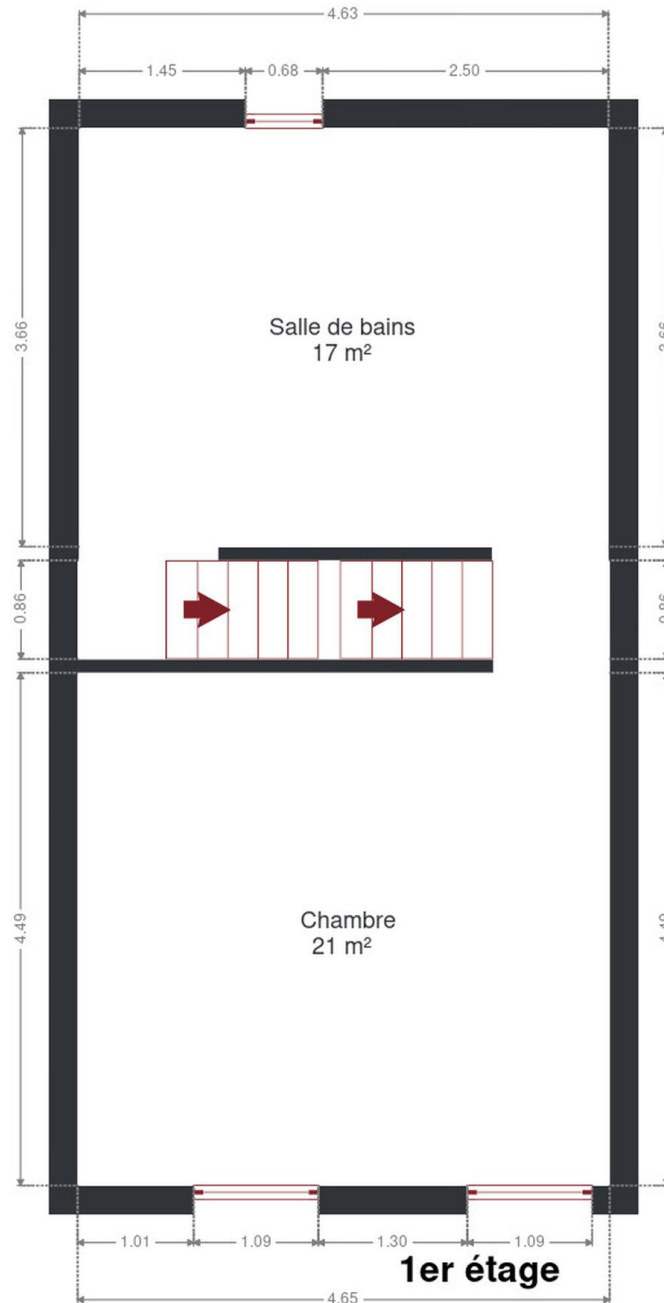
Plan - Sous-sol



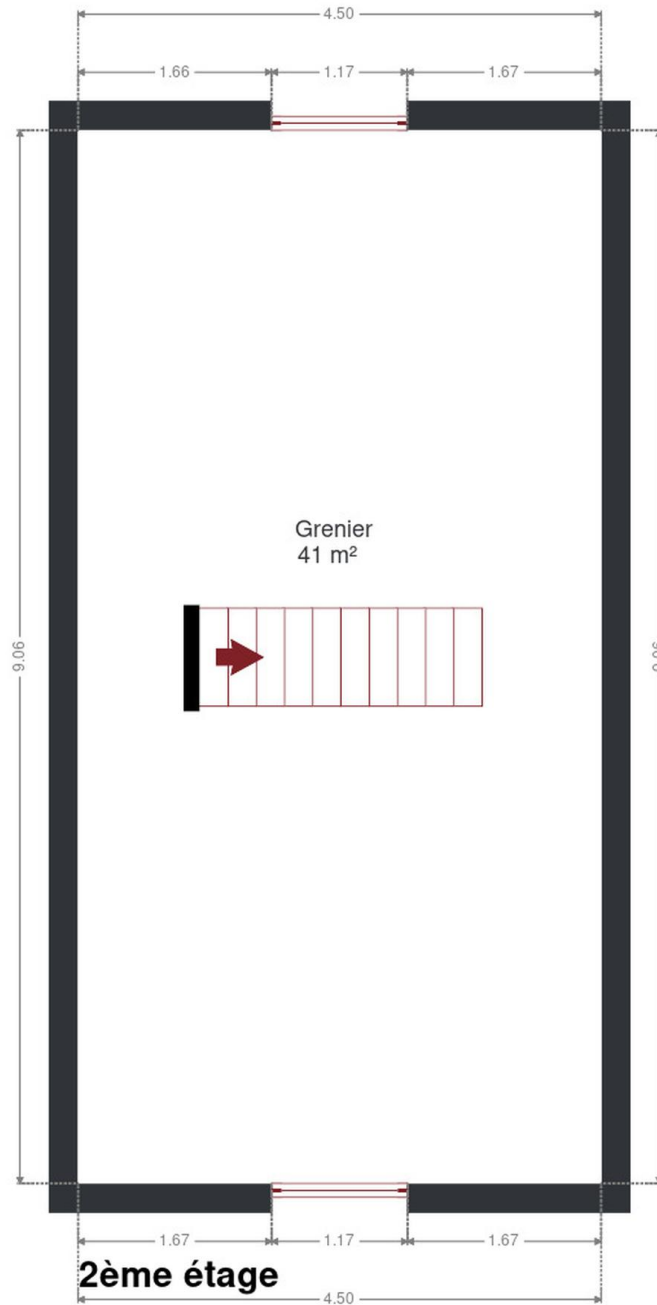
Plan - Rez-de-chaussée



Plan - 1er étage



Plan - 2ème étage



Extérieur



Technique

État	Très bon
Couverture	Tuiles
Matériaux façade	Brique rouge
Etat	Moyen
Ventilation	Naturelle
Compt. d'eau	Nombre 1

Description détaillée de l'environnement

MOBILITÉ

Arrêt de bus	100 m
Accès ferroviaire	2800 m
Accès autoroutier	500 m

ÉCOLES

Ecole Fondamentale Autonome de la Communauté Française	1978 m
École fondamentale communale du Petit-Courcelles	1979 m
École Saint-Lambert	2100 m



POINTS D'INTÉRÊTS

Carwash	268 m
ERPC Euro Road Professional Cleaning	
Entrepreneur général	1607 m
Freddy Dock	
Santé	1778 m
Centre de Planning Familial des F.P.S.	
Magasin de vêtements	1790 m
Moreau Distribution srl	
Hébergement	1824 m
Hôtel de Jour - Le Secret d'Alcôve	
Réparation de voiture	1855 m
Choin / Michel	
Boulangerie	1906 m
Boulangerie Schoonheydt	
Santé	1941 m
Village Systémique asbl	

Plan situation



- 📍 Bureau Savini
- 📍 Rue de Beaumont 53, 6030 Marchienne-au-pont
- ✉ info@bureausavini.be
- ☎ +32 71 53 57 96
- 🌐 <https://www.bureausavini.be/>
- 📄 N° IPI : 502.256

- 👤 Bureau Savini
- ✉ info@bureausavini.be
- ☎ +32 71 53 57 96
- Bureau Savini